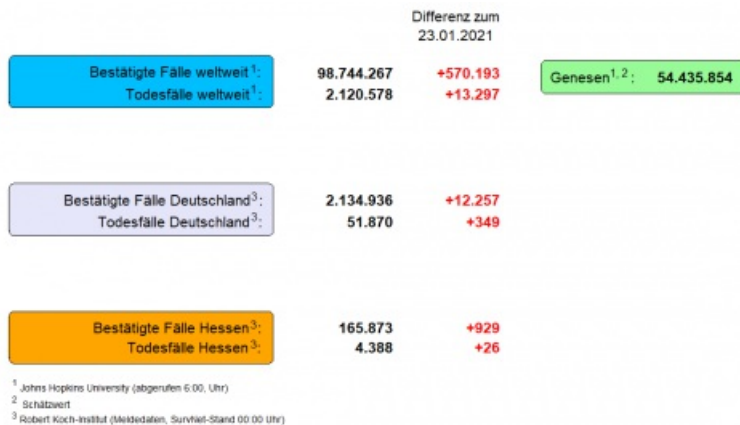




Tägliche Übersicht der bestätigten SARS-CoV-2-Fälle



1 John Hopkins University (abgerufen 06:00 Uhr) 2 Schätzwert 3 Robert Koch-Institut (Meldedaten, SurvNet-Stand 00:00 Uhr).

© HLPUG

Fallzahlen COVID-19 in Hessen (SurvNet Stand 24. Januar 2021, 00:00 Uhr)

Kreis/Stadt	Aktuell		Kumulativ		7-Tage	
	Fälle	Todesfälle	Fälle	Todesfälle	Fälle	Inzidenz†
LK Bergstraße	58	0	6.074	187	365	135
LK Darmstadt-Dieburg	20	1	6.745	181	327	109,7
LK Fulda	70	0	6.862	165	603	270,4
LK Gießen	36	0	7.874	244	259	95,7
LK Groß-Gerau	68	0	8.222	165	342	123,9
LK Hersfeld-Rotenburg	29	0	2.850	92	195	161,6
LK Hochtaunuskreis	32	2	4.689	121	213	89,8
LK Kassel	32	0	4.608	125	296	125,1
LK Lahn-Dill-Kreis	0	0	5.771	102	249	98,3
LK Limburg-Weilburg	43	3	5.173	155	220	127,8
LK Main-Kinzig-Kreis	57	2	12.977	339	405	96,2
LK Main-Taunus-Kreis	6	1	5.274	123	179	75

LK Marburg-Biedenkopf	26	2	6.059	170	171	69,4
LK Odenwaldkreis	22	1	2.810	148	116	120
LK Offenbach	99	3	11.168	319	533	149,7
LK Rheingau-Taunus-Kreis	21	0	4.512	122	117	62,5
LK Schwalm-Eder-Kreis	35	1	3.927	152	202	112,4
LK Vogelsbergkreis	14	0	2.249	80	119	112,7
LK Waldeck-Frankenberg	10	1	3.657	77	229	146,5
LK Werra-Meißner-Kreis	26	1	1.820	82	193	192,3
LK Wetteraukreis	51	4	7.617	309	431	139,5
SK Darmstadt	22	0	3.486	96	139	86,9
SK Frankfurt am Main	90	3	23.845	464	628	82,2
SK Kassel	15	0	4.613	111	164	81,3
SK Offenbach	24	0	5.178	112	161	123,3
SK Wiesbaden	23	1	7.813	147	237	85,1
gesamt	929	26	165.873	4.388	7.093	112,8

‡ Berechnet als Anzahl Fälle per 100.000 Bevölkerung.

Aufgrund von Meldeverzögerungen kann es bei den hier dargestellten Infektionszahlen zu Abweichungen im Vergleich zu den von der jeweiligen Gebietskörperschaft veröffentlichten Zahlen kommen. Durch die tägliche und damit sehr zeitnahe Veröffentlichung der aktuellen Fallzahlen ist nicht auszuschließen, dass Zahlen im Zuge der Qualitätskontrolle nachträglich wieder nach unten korrigiert werden müssen. Die Inzidenz beschreibt die in einem bestimmten Zeitraum neu aufgetretene Anzahl an Krankheitsfällen in einer definierten Population. Sie wird meist pro 100.000 Einwohner angegeben.

Die kumulierte Inzidenz umfasst alle bisher gemeldeten bestätigten Fälle in Hessen pro 100.000 Einwohner und die 7-Tage-Inzidenz beschreibt alle bestätigten Fälle der vorangegangenen sieben Tage in Hessen pro 100.000 Einwohner. Für die Berechnung der Inzidenzen werden die Bevölkerungszahlen des Hessischen Statistischen Landesamtes in Wiesbaden (Stand: 31.03.2020) zugrunde gelegt. Bei den Inzidenzberechnungen kann es zu Abweichungen kommen, da das RKI geringfügig abweichende Bevölkerungszahlen zugrunde legt.

Links zu den Websites von HMSI, RKI und BzgA

- [» Informationen auf der Website des HMSI](#)
- [» Übersicht des RKI zu aktuellen Risikogebieten](#)
- [» Informationen der Bundeszentrale für gesundheitliche Aufklärung \(BZgA\)](#)

Downloads:

 [Bulletin Coronavirus 24. Januar 2021 \(PDF / 1 MB\)](#)

Links:

- [» Bulletin-Archiv](#)
- [» Ausführliche Informationen auf der Website des HMSI](#)
- [» Informationen der Bundeszentrale für gesundheitliche Aufklärung \(BZgA\)](#)

Suchbegriff eingeben



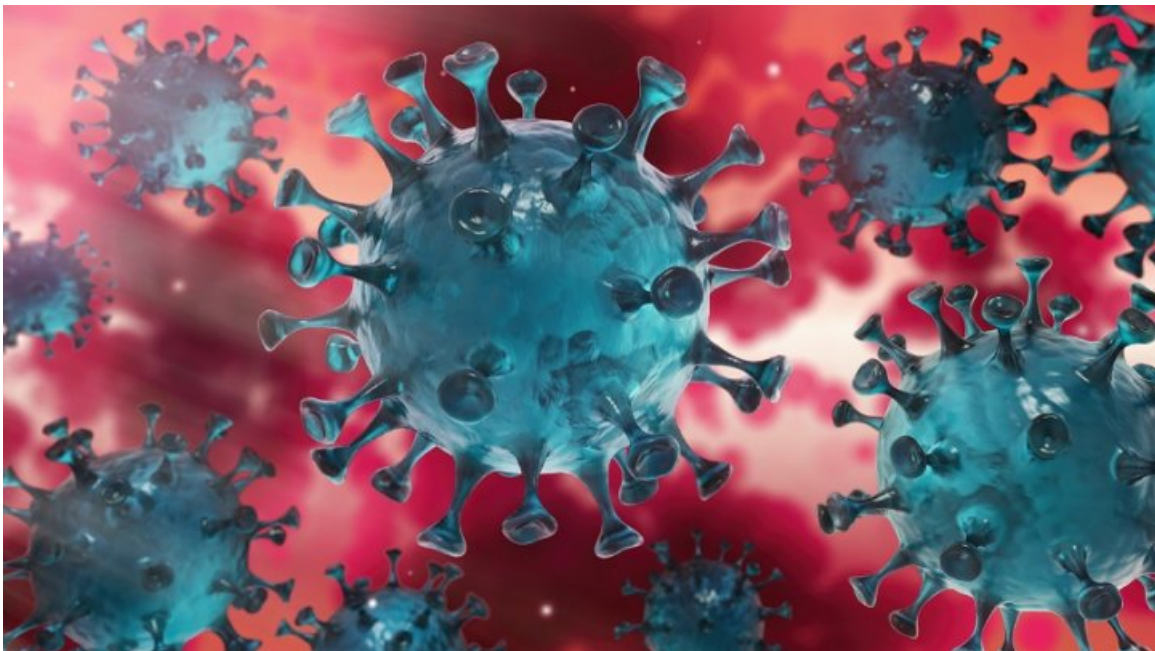
[Verwaltungsportal Hessen](#)

SERVICE

📖 [BULLETIN-ARCHIV](#)

- [Bulletin-Archiv » März 2020](#)
- [Bulletin-Archiv » April 2020](#)
- [Bulletin-Archiv » Mai 2020](#)
- [Bulletin-Archiv » Juni 2020](#)
- [Bulletin-Archiv » Juli 2020](#)
- [Bulletin-Archiv » August 2020](#)
- [Bulletin-Archiv » September 2020](#)
- [Bulletin-Archiv » Oktober 2020](#)
- [Bulletin-Archiv » November 2020](#)
- [Bulletin-Archiv » Dezember 2020](#)
- [Bulletin-Archiv » Januar 2021](#)

📖 [BEKÄMPFUNG DES CORONA-VIRUS](#)



Hier finden Sie die zentralen Informationen und neuesten Meldungen der Hessischen Landesregierung zur Bekämpfung des Coronavirus.

[» Informationen für Bürger](#)

[» Informationen für Unternehmen](#)

KONTAKT

DATENSCHUTZ

IMPRESSUM

BILDNACHWEISE

INHALTSÜBERSICHT