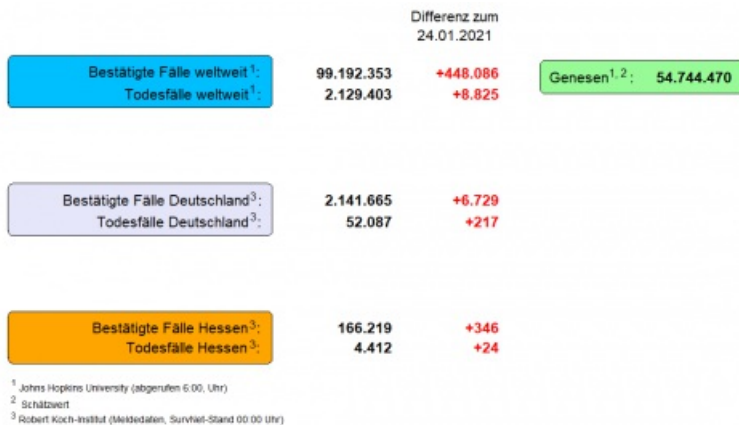




## Tägliche Übersicht der bestätigten SARS-CoV-2-Fälle



1 John Hopkins University (abgerufen 06:00 Uhr) 2 Schätzwert 3 Robert Koch-Institut (Meldedaten, SurvNet-Stand 00:00 Uhr).

© HLPUG

Fallzahlen COVID-19 in Hessen (SurvNet Stand 25. Januar 2021, 00:00 Uhr)

† Berechnet als Anzahl Fälle per 100.000 Bevölkerung.

Kreis/Stadt	Aktuell		Kumulativ		7-Tage	
	Fälle	Todesfälle	Fälle	Todesfälle	Fälle	Inzidenz†
LK Bergstraße	36	2	6.110	189	372	137,6
LK Darmstadt-Dieburg	16	0	6.761	181	333	111,7
LK Fulda	73	0	6.935	165	628	281,6
LK Gießen	4	13	7.878	257	258	95,3
LK Groß-Gerau	9	0	8.231	165	346	125,3
LK Hersfeld-Rotenburg	2	0	2.852	92	179	148,4
LK Hochtaunuskreis	10	1	4.699	122	207	87,3
LK Kassel	10	0	4.618	125	274	115,8
LK Lahn-Dill-Kreis	49	0	5.820	102	295	116,4
LK Limburg-Weilburg	0	1	5.173	156	215	124,9
LK Main-Kinzig-Kreis	0	0	12.977	339	405	96,2
LK Main-Taunus-Kreis	0	0	5.274	123	179	75

LK Marburg-Biedenkopf	2	1	6.061	171	171	69,4
LK Odenwaldkreis	8	0	2.818	148	120	124,2
LK Offenbach	10	1	11.178	320	513	144,1
LK Rheingau-Taunus-Kreis	0	0	4.512	122	116	62
LK Schwalm-Eder-Kreis	20	0	3.947	152	216	120,2
LK Vogelsbergkreis	2	0	2.251	80	115	108,9
LK Waldeck-Frankenberg	0	0	3.657	77	214	136,9
LK Werra-Meißner-Kreis	15	2	1.835	84	195	194,3
LK Wetteraukreis	11	1	7.628	310	382	123,7
SK Darmstadt	2	0	3.488	96	135	84,4
SK Frankfurt am Main	27	2	23.872	466	601	78,6
SK Kassel	10	0	4.623	111	156	77,3
SK Offenbach	7	0	5.185	112	164	125,6
SK Wiesbaden	23	0	7.836	147	234	84
gesamt	346	24	166.219	4.412	7.023	111,6

Aufgrund von Meldeverzögerungen kann es bei den hier dargestellten Infektionszahlen zu Abweichungen im Vergleich zu den von der jeweiligen Gebietskörperschaft veröffentlichten Zahlen kommen. Durch die tägliche und damit sehr zeitnahe Veröffentlichung der aktuellen Fallzahlen ist nicht auszuschließen, dass Zahlen im Zuge der Qualitätskontrolle nachträglich wieder nach unten korrigiert werden müssen. Die Inzidenz beschreibt die in einem bestimmten Zeitraum neu aufgetretene Anzahl an Krankheitsfällen in einer definierten Population. Sie wird meist pro 100.000 Einwohner angegeben.

Die kumulierte Inzidenz umfasst alle bisher gemeldeten bestätigten Fälle in Hessen pro 100.000 Einwohner und die 7-Tage-Inzidenz beschreibt alle bestätigten Fälle der vorangegangenen sieben Tage in Hessen pro 100.000 Einwohner. Für die Berechnung der Inzidenzen werden die Bevölkerungszahlen des Hessischen Statistischen Landesamtes in Wiesbaden (Stand: 31.03.2020) zugrunde gelegt. Bei den Inzidenzberechnungen kann es zu Abweichungen kommen, da das RKI geringfügig abweichende Bevölkerungszahlen zugrunde legt.

Links zu den Websites von HMSI, RKI und BzgA

- » [Informationen auf der Website des HMSI](#)
- » [Übersicht des RKI zu aktuellen Risikogebieten](#)
- » [Informationen der Bundeszentrale für gesundheitliche Aufklärung \(BZgA\)](#)

Downloads:

 [Bulletin Coronavirus 25. Januar 2021 \(PDF / 1 MB\)](#)

Links:

- » [Bulletin-Archiv](#)
- » [Ausführliche Informationen auf der Website des HMSI](#)
- » [Informationen der Bundeszentrale für gesundheitliche Aufklärung \(BZgA\)](#)



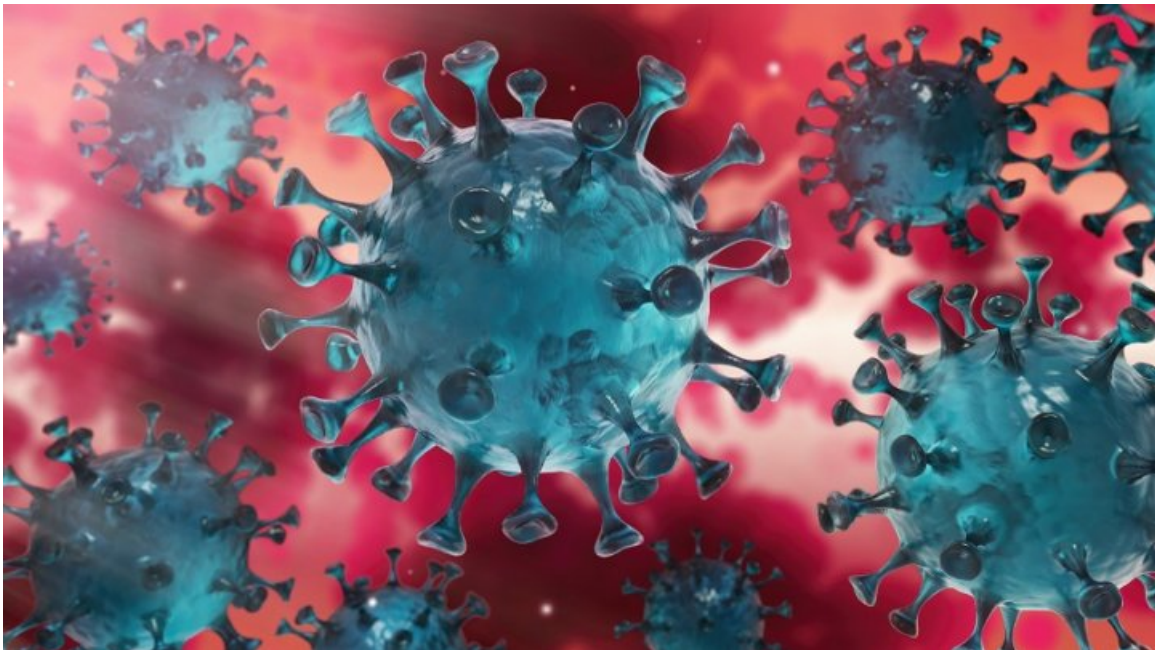


SERVICE

 BULLETIN-ARCHIV

- [Bulletin-Archiv » März 2020](#)
- [Bulletin-Archiv » April 2020](#)
- [Bulletin-Archiv » Mai 2020](#)
- [Bulletin-Archiv » Juni 2020](#)
- [Bulletin-Archiv » Juli 2020](#)
- [Bulletin-Archiv » August 2020](#)
- [Bulletin-Archiv » September 2020](#)
- [Bulletin-Archiv » Oktober 2020](#)
- [Bulletin-Archiv » November 2020](#)
- [Bulletin-Archiv » Dezember 2020](#)
- [Bulletin-Archiv » Januar 2021](#)

 BEKÄMPFUNG DES CORONA-VIRUS



Hier finden Sie die zentralen Informationen und neuesten Meldungen der Hessischen Landesregierung zur Bekämpfung des Coronavirus.

» [Informationen für Bürger](#)

» [Informationen für Unternehmen](#)

KONTAKT

DATENSCHUTZ

IMPRESSUM

BILDNACHWEISE

