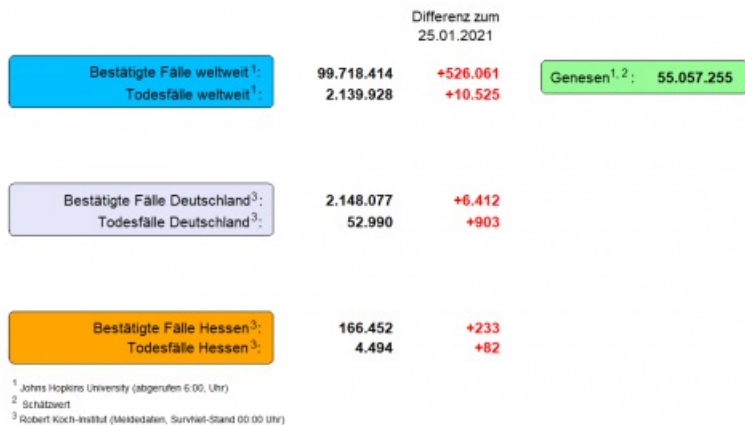




Tägliche Übersicht der bestätigten SARS-CoV-2-Fälle



1 John Hopkins University (abgerufen 06:00 Uhr) 2 Schätzwert 3 Robert Koch-Institut (Meldedaten, SurvNet-Stand 00:00 Uhr).

© HLPUG

[» Bild in Originalgröße](#)

Fallzahlen COVID-19 in Hessen (SurvNet Stand 26. Januar 2021, 00:00 Uhr)

† Berechnet als Anzahl Fälle per 100.000 Bevölkerung.

Kreis/Stadt	Aktuell		Kumulativ		7-Tage	
	Fälle	Todesfälle	Fälle	Todesfälle	Fälle	Inzidenz†
LK Bergstraße	0	0	6.110	189	357	132
LK Darmstadt-Dieburg	11	2	6.772	183	327	109,7
LK Fulda	23	3	6.958	168	631	283
LK Gießen	-17	6	7.861	263	257	94,9
LK Groß-Gerau	27	4	8.258	169	348	126,1
LK Hersfeld-Rotenburg	0	0	2.852	92	145	120,2
LK Hochtaunuskreis	2	1	4.701	123	205	86,5
LK Kassel	9	6	4.627	131	279	117,9
LK Lahn-Dill-Kreis	3	4	5.823	106	277	109,3
LK Limburg-Weilburg	10	2	5.183	158	207	120,2
LK Main-Kinzig-Kreis	32	14	13.009	353	381	90,5

LK Main-Taunus-Kreis	11	4	5.285	127	148	62
LK Marburg-Biedenkopf	1	4	6.062	175	170	69
LK Odenwaldkreis	4	1	2.822	149	121	125,2
LK Offenbach	26	6	11.204	326	498	139,9
LK Rheingau-Taunus-Kreis	14	1	4.526	123	128	68,4
LK Schwalm-Eder-Kreis	3	5	3.950	157	215	119,6
LK Vogelsbergkreis	0	0	2.251	80	111	105,1
LK Waldeck-Frankenberg	14	0	3.671	77	213	136,2
LK Werra-Meißner-Kreis	10	1	1.845	85	201	200,3
LK Wetteraukreis	12	10	7.640	320	357	115,6
SK Darmstadt	3	1	3.491	97	133	83,2
SK Frankfurt am Main	10	5	23.882	471	572	74,9
SK Kassel	6	0	4.629	111	160	79,3
SK Offenbach	3	1	5.188	113	142	108,7
SK Wiesbaden	16	1	7.852	148	231	82,9
gesamt	233	82	166.452	4.494	6.814	108,3

Aufgrund von Meldeverzögerungen kann es bei den hier dargestellten Infektionszahlen zu Abweichungen im Vergleich zu den von der jeweiligen Gebietskörperschaft veröffentlichten Zahlen kommen. Durch die tägliche und damit sehr zeitnahe Veröffentlichung der aktuellen Fallzahlen ist nicht auszuschließen, dass Zahlen im Zuge der Qualitätskontrolle nachträglich wieder nach unten korrigiert werden müssen. Die Inzidenz beschreibt die in einem bestimmten Zeitraum neu aufgetretene Anzahl an Krankheitsfällen in einer definierten Population. Sie wird meist pro 100.000 Einwohner angegeben.

Die kumulierte Inzidenz umfasst alle bisher gemeldeten bestätigten Fälle in Hessen pro 100.000 Einwohner und die 7-Tage-Inzidenz beschreibt alle bestätigten Fälle der vorangegangenen sieben Tage in Hessen pro 100.000 Einwohner. Für die Berechnung der Inzidenzen werden die Bevölkerungszahlen des Hessischen Statistischen Landesamtes in Wiesbaden (Stand: 31.03.2020) zugrunde gelegt. Bei den Inzidenzberechnungen kann es zu Abweichungen kommen, da das RKI geringfügig abweichende Bevölkerungszahlen zugrunde legt.

Links zu den Websites von HMSI, RKI und BzgA

- [» Informationen auf der Website des HMSI](#)
- [» Übersicht des RKI zu aktuellen Risikogebieten](#)
- [» Informationen der Bundeszentrale für gesundheitliche Aufklärung \(BZgA\)](#)

Downloads:

 [Bulletin Coronavirus 26. Januar 2021 \(PDF / 827 KB\)](#)

Links:

- [» Bulletin-Archiv](#)
- [» Ausführliche Informationen auf der Website des HMSI](#)
- [» Informationen der Bundeszentrale für gesundheitliche Aufklärung \(BZgA\)](#)



Suchbegriff eingeben



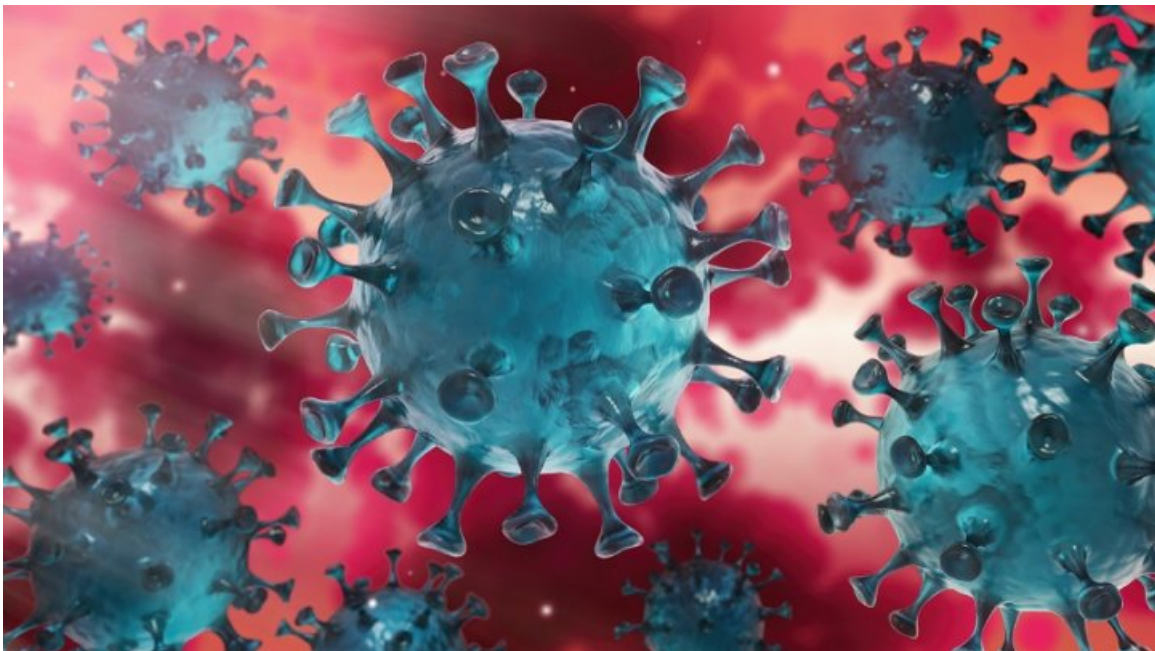
[Verwaltungsportal Hessen](#)

SERVICE

 [BULLETIN-ARCHIV](#)

- [Bulletin-Archiv » März 2020](#)
- [Bulletin-Archiv » April 2020](#)
- [Bulletin-Archiv » Mai 2020](#)
- [Bulletin-Archiv » Juni 2020](#)
- [Bulletin-Archiv » Juli 2020](#)
- [Bulletin-Archiv » August 2020](#)
- [Bulletin-Archiv » September 2020](#)
- [Bulletin-Archiv » Oktober 2020](#)
- [Bulletin-Archiv » November 2020](#)
- [Bulletin-Archiv » Dezember 2020](#)
- [Bulletin-Archiv » Januar 2021](#)

 [BEKÄMPFUNG DES CORONA-VIRUS](#)



Hier finden Sie die zentralen Informationen und neuesten Meldungen der Hessischen Landesregierung zur Bekämpfung des Coronavirus.

[» Informationen für Bürger](#)

[» Informationen für Unternehmen](#)

KONTAKT

DATENSCHUTZ

IMPRESSUM

BILDNACHWEISE

INHALTSÜBERSICHT