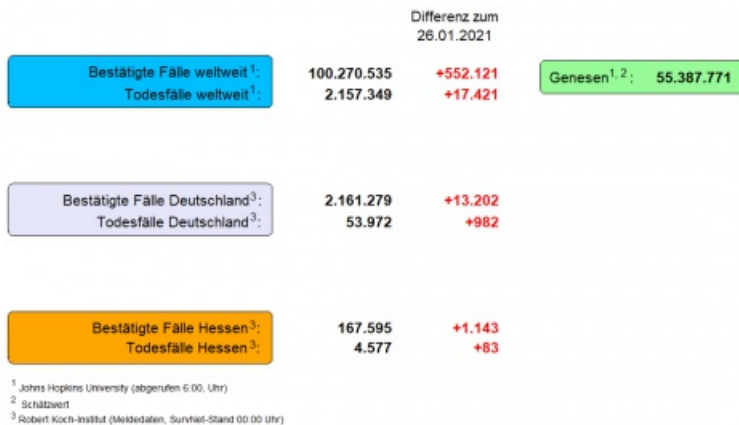




## Tägliche Übersicht der bestätigten SARS-CoV-2-Fälle



1 John Hopkins University (abgerufen 06:00 Uhr) 2 Schätzwert 3 Robert Koch-Institut (Meldedaten, SurvNet-Stand 00:00 Uhr).

© HLPUG

Fallzahlen COVID-19 in Hessen (SurvNet Stand 27. Januar 2021, 00:00 Uhr)

† Berechnet als Anzahl Fälle per 100.000 Bevölkerung.

Kreis/Stadt	Aktuell		Kumulativ		7-Tage	
	Fälle	Todesfälle	Fälle	Todesfälle	Fälle	Inzidenz†
LK Bergstraße	17	16	6.127	205	367	135,7
LK Darmstadt-Dieburg	49	1	6.821	184	286	96
LK Fulda	52	0	7.010	168	542	243,1
LK Gießen	54	5	7.915	268	261	96,4
LK Groß-Gerau	82	1	8.340	170	352	127,5
LK Hersfeld-Rotenburg	14	1	2.866	93	135	111,9
LK Hochtaunuskreis	27	1	4.728	124	186	78,4
LK Kassel	38	0	4.665	131	258	109
LK Lahn-Dill-Kreis	60	3	5.883	109	251	99
LK Limburg-Weilburg	58	11	5.241	169	242	140,6
LK Main-Kinzig-Kreis	86	3	13.095	356	396	94
LK Main-Taunus-Kreis	58	2	5.343	129	161	67,4

LK Marburg-Biedenkopf	25	1	6.087	176	164	66,5
LK Odenwaldkreis	37	0	2.859	149	142	146,9
LK Offenbach	85	6	11.289	332	512	143,8
LK Rheingau-Taunus-Kreis	16	6	4.542	129	129	68,9
LK Schwalm-Eder-Kreis	40	1	3.990	158	220	122,4
LK Vogelsbergkreis	15	0	2.266	80	103	97,5
LK Waldeck-Frankenberg	35	4	3.706	81	188	120,2
LK Werra-Meißner-Kreis	21	5	1.866	90	204	203,3
LK Wetteraukreis	65	4	7.705	324	339	109,8
SK Darmstadt	15	2	3.506	99	114	71,3
SK Frankfurt am Main	108	4	23.990	475	541	70,8
SK Kassel	21	2	4.650	113	155	76,8
SK Offenbach	23	2	5.211	115	126	96,5
SK Wiesbaden	42	2	7.894	150	230	82,6
gesamt	1.143	83	167.595	4.577	6.604	105

Aufgrund von Meldeverzögerungen kann es bei den hier dargestellten Infektionszahlen zu Abweichungen im Vergleich zu den von der jeweiligen Gebietskörperschaft veröffentlichten Zahlen kommen. Durch die tägliche und damit sehr zeitnahe Veröffentlichung der aktuellen Fallzahlen ist nicht auszuschließen, dass Zahlen im Zuge der Qualitätskontrolle nachträglich wieder nach unten korrigiert werden müssen. Die Inzidenz beschreibt die in einem bestimmten Zeitraum neu aufgetretene Anzahl an Krankheitsfällen in einer definierten Population. Sie wird meist pro 100.000 Einwohner angegeben.

Die kumulierte Inzidenz umfasst alle bisher gemeldeten bestätigten Fälle in Hessen pro 100.000 Einwohner und die 7-Tage-Inzidenz beschreibt alle bestätigten Fälle der vorangegangenen sieben Tage in Hessen pro 100.000 Einwohner. Für die Berechnung der Inzidenzen werden die Bevölkerungszahlen des Hessischen Statistischen Landesamtes in Wiesbaden (Stand: 31.03.2020) zugrunde gelegt. Bei den Inzidenzberechnungen kann es zu Abweichungen kommen, da das RKI geringfügig abweichende Bevölkerungszahlen zugrunde legt.

Links zu den Websites von HMSI, RKI und BzgA

- [» Informationen auf der Website des HMSI](#)
- [» Übersicht des RKI zu aktuellen Risikogebieten](#)
- [» Informationen der Bundeszentrale für gesundheitliche Aufklärung \(BZgA\)](#)

Downloads:

 [Bulletin Coronavirus 27. Januar 2021 \(PDF / 1 MB\)](#)

Links:

- [» Bulletin-Archiv](#)
- [» Ausführliche Informationen auf der Website des HMSI](#)
- [» Informationen der Bundeszentrale für gesundheitliche Aufklärung \(BZgA\)](#)



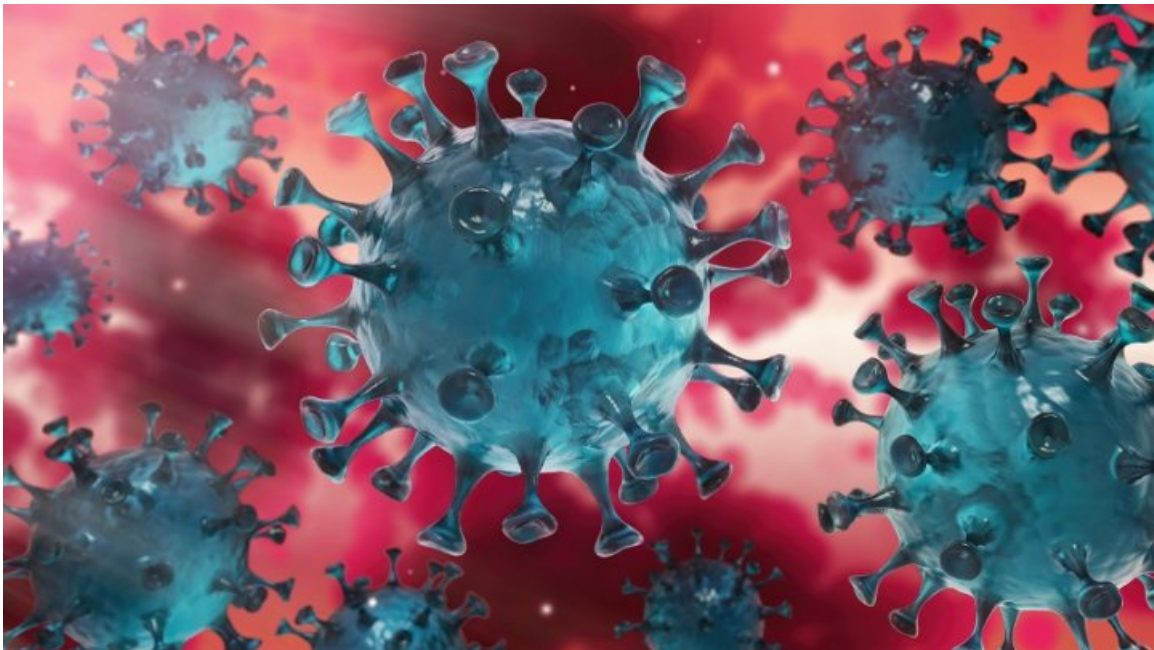


## SERVICE

### BULLETIN-ARCHIV

- [Bulletin-Archiv » März 2020](#)
- [Bulletin-Archiv » April 2020](#)
- [Bulletin-Archiv » Mai 2020](#)
- [Bulletin-Archiv » Juni 2020](#)
- [Bulletin-Archiv » Juli 2020](#)
- [Bulletin-Archiv » August 2020](#)
- [Bulletin-Archiv » September 2020](#)
- [Bulletin-Archiv » Oktober 2020](#)
- [Bulletin-Archiv » November 2020](#)
- [Bulletin-Archiv » Dezember 2020](#)
- [Bulletin-Archiv » Januar 2021](#)

### BEKÄMPFUNG DES CORONA-VIRUS



Hier finden Sie die zentralen Informationen und neuesten Meldungen der Hessischen Landesregierung zur Bekämpfung des Coronavirus.

[» Informationen für Bürger](#)

[» Informationen für Unternehmen](#)

KONTAKT

DATENSCHUTZ

IMPRESSUM

BILDNACHWEISE

