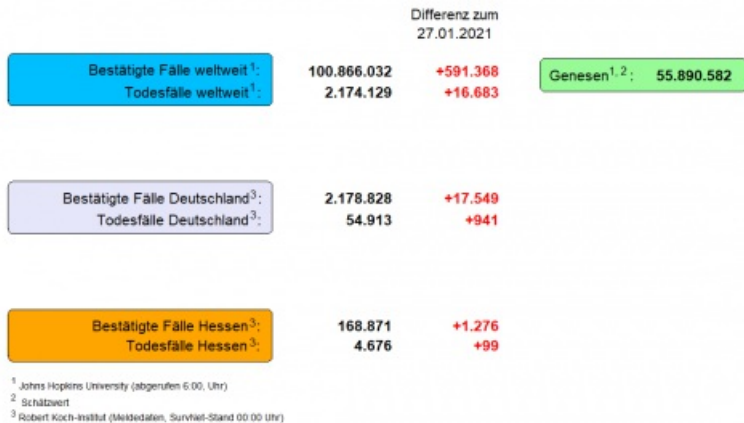




## Tägliche Übersicht der bestätigten SARS-CoV-2-Fälle



John Hopkins University (abgerufen 06:00 Uhr) 2 Schätzwert 3 Robert Koch-Institut (Meldedaten, SurvNet-Stand 00:00 Uhr).

© HLPUG

### Fallzahlen COVID-19 in Hessen (SurvNet Stand 28. Januar 2021, 00:00 Uhr)

Kreis/Stadt	Aktuell		Kumulativ		7-Tage	
	Fälle	Todes-fälle	Fälle	Todes-fälle	Fälle	Inzi-denz <sup>1</sup>
LK Bergstraße	109	8	6.236	213	363	134,3
LK Darmstadt-Dieburg	54	2	6.875	186	257	86,2
LK Fulda	85	6	7.095	174	481	215,7
LK Gießen	40	7	7.955	275	230	85
LK Groß-Gerau	78	2	8.418	172	366	132,6
LK Hersfeld-Rotenburg	28	0	2.894	93	111	92
LK Hochtaunuskreis	48	2	4.776	126	194	81,8
LK Kassel	83	0	4.748	131	267	112,8
LK Lahn-Dill-Kreis	46	1	5.929	110	251	99
LK Limburg-Weilburg	17	30	5.258	199	212	123,1
LK Main-Kinzig-Kreis	108	11	13.203	367	408	96,9
LK Main-Taunus-Kreis	41	0	5.384	129	169	70,8
LK Marburg-Biedenkopf	34	4	6.121	180	140	56,8

LK Odenwaldkreis	22	0	2.881	149	132	136,6
LK Offenbach	87	3	11.376	335	514	144,4
LK Rheingau-Taunus-Kreis	22	1	4.564	130	122	65,2
LK Schwalm-Eder-Kreis	4	1	3.994	159	176	97,9
LK Vogelsbergkreis	25	2	2.291	82	105	99,4
LK Waldeck-Frankenberg	31	0	3.737	81	180	115,1
LK Werra-Meißner-Kreis	40	1	1.906	91	206	205,3
LK Wetteraukreis	81	8	7.786	332	292	94,5
SK Darmstadt	32	0	3.538	99	107	66,9
SK Frankfurt am Main	73	0	24.063	475	485	63,5
SK Kassel	21	2	4.671	115	150	74,3
SK Offenbach	20	2	5.231	117	115	88,1
SK Wiesbaden	47	6	7.941	156	230	82,6
gesamt	1.276	99	168.871	4.676	6.263	99,6

1 Berechnet als Anzahl Fälle per 100.000 Bevölkerung.

Aufgrund von Meldeverzögerungen kann es bei den hier dargestellten Infektionszahlen zu Abweichungen im Vergleich zu den von der jeweiligen Gebietskörperschaft veröffentlichten Zahlen kommen. Durch die tägliche und damit sehr zeitnahe Veröffentlichung der aktuellen Fallzahlen ist nicht auszuschließen, dass Zahlen im Zuge der Qualitätskontrolle nachträglich wieder nach unten korrigiert werden müssen. Die Inzidenz beschreibt die in einem bestimmten Zeitraum neu aufgetretene Anzahl an Krankheitsfällen in einer definierten Population. Sie wird meist pro 100.000 Einwohner angegeben.

Die kumulierte Inzidenz umfasst alle bisher gemeldeten bestätigten Fälle in Hessen pro 100.000 Einwohner und die 7-Tage-Inzidenz beschreibt alle bestätigten Fälle der vorangegangenen sieben Tage in Hessen pro 100.000 Einwohner. Für die Berechnung der Inzidenzen werden die Bevölkerungszahlen des Hessischen Statistischen Landesamtes in Wiesbaden (Stand: 31.03.2020) zugrunde gelegt. Bei den Inzidenzberechnungen kann es zu Abweichungen kommen, da das RKI geringfügig abweichende Bevölkerungszahlen zugrunde legt.

Links zu den Websites von HMSI, RKI und BzgA

- [» Informationen auf der Website des HMSI](#)
- [» Übersicht des RKI zu aktuellen Risikogebieten](#)
- [» Informationen der Bundeszentrale für gesundheitliche Aufklärung \(BZgA\)](#)

Downloads:

 [Bulletin Coronavirus 28. Januar 2021 \(PDF / 824 KB\)](#)

Links:

- [» Bulletin-Archiv](#)
- [» Ausführliche Informationen auf der Website des HMSI](#)
- [» Informationen der Bundeszentrale für gesundheitliche Aufklärung \(BZgA\)](#)



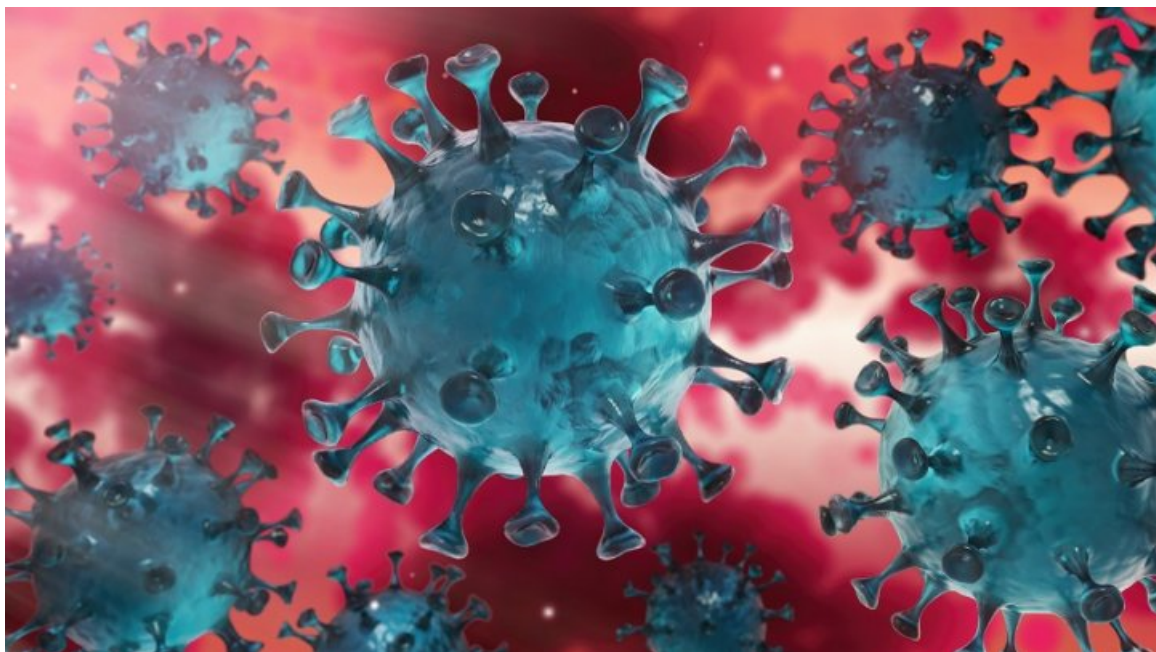


SERVICE

 BULLETIN-ARCHIV

- [Bulletin-Archiv » März 2020](#)
- [Bulletin-Archiv » April 2020](#)
- [Bulletin-Archiv » Mai 2020](#)
- [Bulletin-Archiv » Juni 2020](#)
- [Bulletin-Archiv » Juli 2020](#)
- [Bulletin-Archiv » August 2020](#)
- [Bulletin-Archiv » September 2020](#)
- [Bulletin-Archiv » Oktober 2020](#)
- [Bulletin-Archiv » November 2020](#)
- [Bulletin-Archiv » Dezember 2020](#)
- [Bulletin-Archiv » Januar 2021](#)

 BEKÄMPFUNG DES CORONA-VIRUS



Hier finden Sie die zentralen Informationen und neuesten Meldungen der Hessischen Landesregierung zur Bekämpfung des Coronavirus.

[» Informationen für Bürger](#)

[» Informationen für Unternehmen](#)

KONTAKT

DATENSCHUTZ

IMPRESSUM

BILDNACHWEISE

