



Tägliche Übersicht der bestätigten SARS-CoV-2-Fälle



John Hopkins University (abgerufen 06:00 Uhr) 2 Schätzwert 3 Robert Koch-Institut (Meldedaten, SurvNet-Stand 00:00 Uhr).

© HLPUG

Fallzahlen COVID-19 in Hessen (SurvNet Stand 29. Januar 2021, 00:00 Uhr)

1 Berechnet als Anzahl Fälle per 100.000 Bevölkerung.

Kreis/Stadt	Aktuell		Kumulativ		7-Tage	
	Fälle	Todesfälle	Fälle	Todesfälle	Fälle	Inzidenz ¹
LK Bergstraße	28	0	6.264	213	316	116,9
LK Darmstadt-Dieburg	86	11	6.961	197	273	91,6
LK Fulda	39	0	7.134	174	414	185,7
LK Gießen	43	0	7.998	275	221	81,6
LK Groß-Gerau	42	2	8.460	174	360	130,4
LK Hersfeld-Rotenburg	33	0	2.927	93	125	103,6
LK Hochtaunuskreis	19	0	4.795	126	167	70,4
LK Kassel	31	1	4.779	132	255	107,7
LK Lahn-Dill-Kreis	73	2	6.002	112	252	99,4
LK Limburg-Weilburg	41	0	5.299	199	215	124,9
LK Main-Kinzig-Kreis	88	4	13.291	371	415	98,5
LK Main-Taunus-Kreis	30	0	5.414	129	161	67,4

LK Marburg-Biedenkopf	40	1	6.161	181	144	58,4
LK Odenwaldkreis	21	0	2.902	149	129	133,5
LK Offenbach	66	8	11.442	343	431	121,1
LK Rheingau-Taunus-Kreis	20	2	4.584	132	112	59,8
LK Schwalm-Eder-Kreis	75	3	4.069	162	213	118,5
LK Vogelsbergkreis	19	0	2.310	82	83	78,6
LK Waldeck-Frankenberg	15	4	3.752	85	165	105,5
LK Werra-Meißner-Kreis	27	4	1.933	95	167	166,4
LK Wetteraukreis	49	4	7.835	336	280	90,7
SK Darmstadt	27	0	3.565	99	107	66,9
SK Frankfurt am Main	101	3	24.164	478	484	63,3
SK Kassel	17	2	4.688	117	133	65,9
SK Offenbach	25	2	5.256	119	119	91,1
SK Wiesbaden	34	4	7.975	160	195	70
gesamt	1.089	57	169.960	4.733	5.936	94,4

Aufgrund von Meldeverzögerungen kann es bei den hier dargestellten Infektionszahlen zu Abweichungen im Vergleich zu den von der jeweiligen Gebietskörperschaft veröffentlichten Zahlen kommen. Durch die tägliche und damit sehr zeitnahe Veröffentlichung der aktuellen Fallzahlen ist nicht auszuschließen, dass Zahlen im Zuge der Qualitätskontrolle nachträglich wieder nach unten korrigiert werden müssen. Die Inzidenz beschreibt die in einem bestimmten Zeitraum neu aufgetretene Anzahl an Krankheitsfällen in einer definierten Population. Sie wird meist pro 100.000 Einwohner angegeben.

Die kumulierte Inzidenz umfasst alle bisher gemeldeten bestätigten Fälle in Hessen pro 100.000 Einwohner und die 7-Tage-Inzidenz beschreibt alle bestätigten Fälle der vorangegangenen sieben Tage in Hessen pro 100.000 Einwohner. Für die Berechnung der Inzidenzen werden die Bevölkerungszahlen des Hessischen Statistischen Landesamtes in Wiesbaden (Stand: 31.03.2020) zugrunde gelegt. Bei den Inzidenzberechnungen kann es zu Abweichungen kommen, da das RKI geringfügig abweichende Bevölkerungszahlen zugrunde legt.

Links zu den Websites von HMSI, RKI und BzgA

- [» Informationen auf der Website des HMSI](#)
- [» Übersicht des RKI zu aktuellen Risikogebieten](#)
- [» Informationen der Bundeszentrale für gesundheitliche Aufklärung \(BZgA\)](#)

Downloads:

 [Bulletin Coronavirus 29. Januar 2021.pdf \(PDF / 1 MB\)](#)

Links:

- [» Bulletin-Archiv](#)
- [» Ausführliche Informationen auf der Website des HMSI](#)
- [» Informationen der Bundeszentrale für gesundheitliche Aufklärung \(BZgA\)](#)



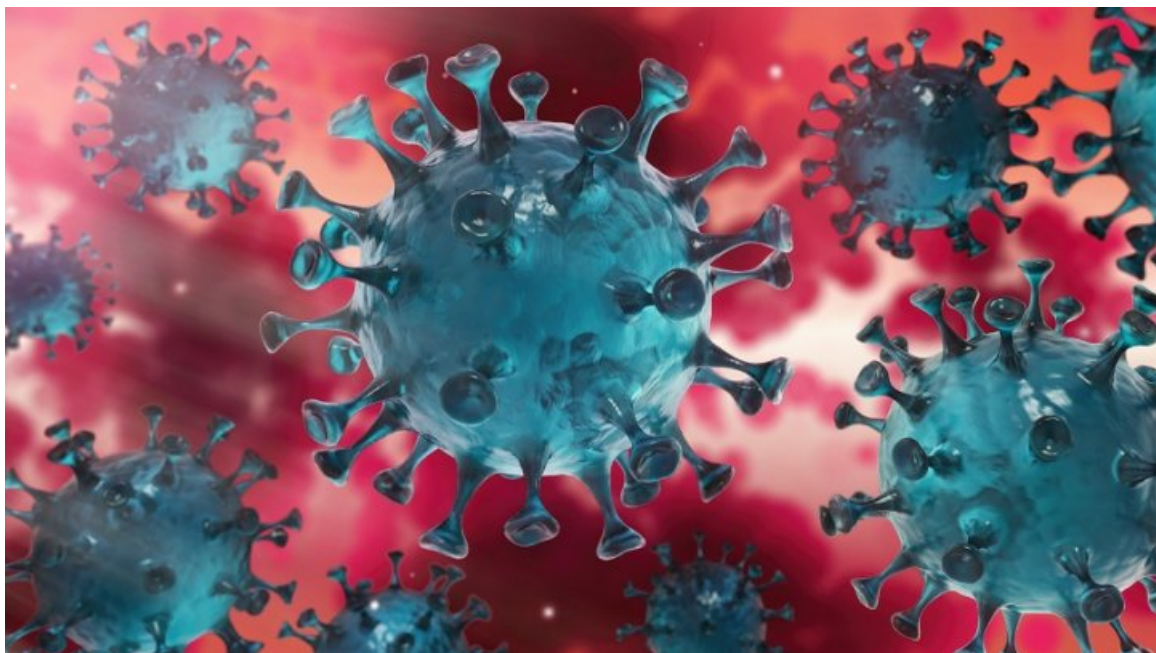


SERVICE

 BULLETIN-ARCHIV

- [Bulletin-Archiv » März 2020](#)
- [Bulletin-Archiv » April 2020](#)
- [Bulletin-Archiv » Mai 2020](#)
- [Bulletin-Archiv » Juni 2020](#)
- [Bulletin-Archiv » Juli 2020](#)
- [Bulletin-Archiv » August 2020](#)
- [Bulletin-Archiv » September 2020](#)
- [Bulletin-Archiv » Oktober 2020](#)
- [Bulletin-Archiv » November 2020](#)
- [Bulletin-Archiv » Dezember 2020](#)
- [Bulletin-Archiv » Januar 2021](#)

 BEKÄMPFUNG DES CORONA-VIRUS



Hier finden Sie die zentralen Informationen und neuesten Meldungen der Hessischen Landesregierung zur Bekämpfung des Coronavirus.

[» Informationen für Bürger](#)

[» Informationen für Unternehmen](#)

KONTAKT

DATENSCHUTZ

IMPRESSUM

BILDNACHWEISE

