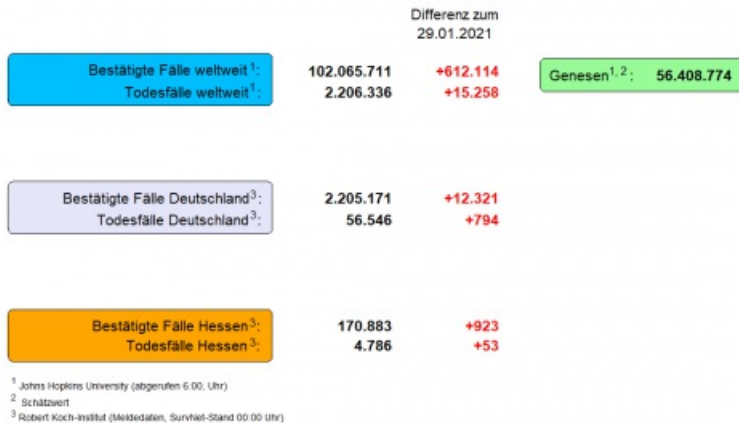




Tägliche Übersicht der bestätigten SARS-CoV-2-Fälle



John Hopkins University (abgerufen 06:00 Uhr) 2 Schätzwert 3 Robert Koch-Institut (Meldedaten, SurvNet-Stand 00:00 Uhr).

© HLPUG

Fallzahlen COVID-19 in Hessen (SurvNet Stand 30. Januar 2021, 00:00 Uhr)

Kreis/Stadt	Aktuell		Kumulativ		7-Tage	
	Fälle	Todesfälle	Fälle	Todesfälle	Fälle	Inzidenz†
LK Bergstraße	69	7	6.333	220	316	116,9
LK Darmstadt-Dieburg	47	5	7.008	202	277	92,9
LK Fulda	84	3	7.218	177	407	182,5
LK Gießen	16	1	8.014	276	206	76,1
LK Groß-Gerau	52	0	8.512	174	350	126,8
LK Hersfeld-Rotenburg	22	0	2.949	93	120	99,5
LK Hochtaunuskreis	19	0	4.814	126	140	59,0
LK Kassel	29	0	4.808	132	231	97,6
LK Lahn-Dill-Kreis	50	1	6.052	113	235	92,7
LK Limburg-Weilburg	24	3	5.323	202	191	110,9
LK Main-Kinzig-Kreis	80	4	13.371	375	435	103,3
LK Main-Taunus-Kreis	24	2	5.438	131	164	68,7

LK Marburg-Biedenkopf	11	0	6.172	181	141	57,2
LK Odenwaldkreis	17	0	2.919	149	131	135,5
LK Offenbach	58	4	11.500	347	415	116,6
LK Rheingau-Taunus-Kreis	12	0	4.596	132	99	52,9
LK Schwalm-Eder-Kreis	0	0	4.069	162	166	92,4
LK Vogelsbergkreis	14	0	2.324	82	89	84,3
LK Waldeck-Frankenberg	24	0	3.776	85	134	85,7
LK Werra-Meißner-Kreis	35	0	1.968	95	174	173,4
LK Wetteraukreis	38	7	7.873	343	257	83,2
SK Darmstadt	18	4	3.583	103	98	61,3
SK Frankfurt am Main	96	7	24.260	485	495	64,8
SK Kassel	14	1	4.702	118	108	53,5
SK Offenbach	13	4	5.269	123	99	75,8
SK Wiesbaden	57	0	8.032	160	234	84,0
gesamt	923	53	170.883	4.786	5.712	90,8

[†]Berechnet als Anzahl Fälle per 100.000 Bevölkerung.

Aufgrund von Meldeverzögerungen kann es bei den hier dargestellten Infektionszahlen zu Abweichungen im Vergleich zu den von der jeweiligen Gebietskörperschaft veröffentlichten Zahlen kommen. Durch die tägliche und damit sehr zeitnahe Veröffentlichung der aktuellen Fallzahlen ist nicht auszuschließen, dass Zahlen im Zuge der Qualitätskontrolle nachträglich wieder nach unten korrigiert werden müssen. Die Inzidenz beschreibt die in einem bestimmten Zeitraum neu aufgetretene Anzahl an Krankheitsfällen in einer definierten Population. Sie wird meist pro 100.000 Einwohner angegeben.

Die kumulierte Inzidenz umfasst alle bisher gemeldeten bestätigten Fälle in Hessen pro 100.000 Einwohner und die 7-Tage-Inzidenz beschreibt alle bestätigten Fälle der vorangegangenen sieben Tage in Hessen pro 100.000 Einwohner. Für die Berechnung der Inzidenzen werden die Bevölkerungszahlen des Hessischen Statistischen Landesamtes in Wiesbaden (Stand: 31.03.2020) zugrunde gelegt. Bei den Inzidenzberechnungen kann es zu Abweichungen kommen, da das RKI geringfügig abweichende Bevölkerungszahlen zugrunde legt.

Links zu den Websites von HMSI, RKI und BzgA

- [» Informationen auf der Website des HMSI](#)
- [» Übersicht des RKI zu aktuellen Risikogebieten](#)
- [» Informationen der Bundeszentrale für gesundheitliche Aufklärung \(BZgA\)](#)

Downloads:

 [Bulletin Coronavirus 30. Januar 2021 \(PDF / 810 KB\)](#)

Links:

- [» Bulletin-Archiv](#)
- [» Ausführliche Informationen auf der Website des HMSI](#)
- [» Informationen der Bundeszentrale für gesundheitliche Aufklärung \(BZgA\)](#)

Suchbegriff eingeben



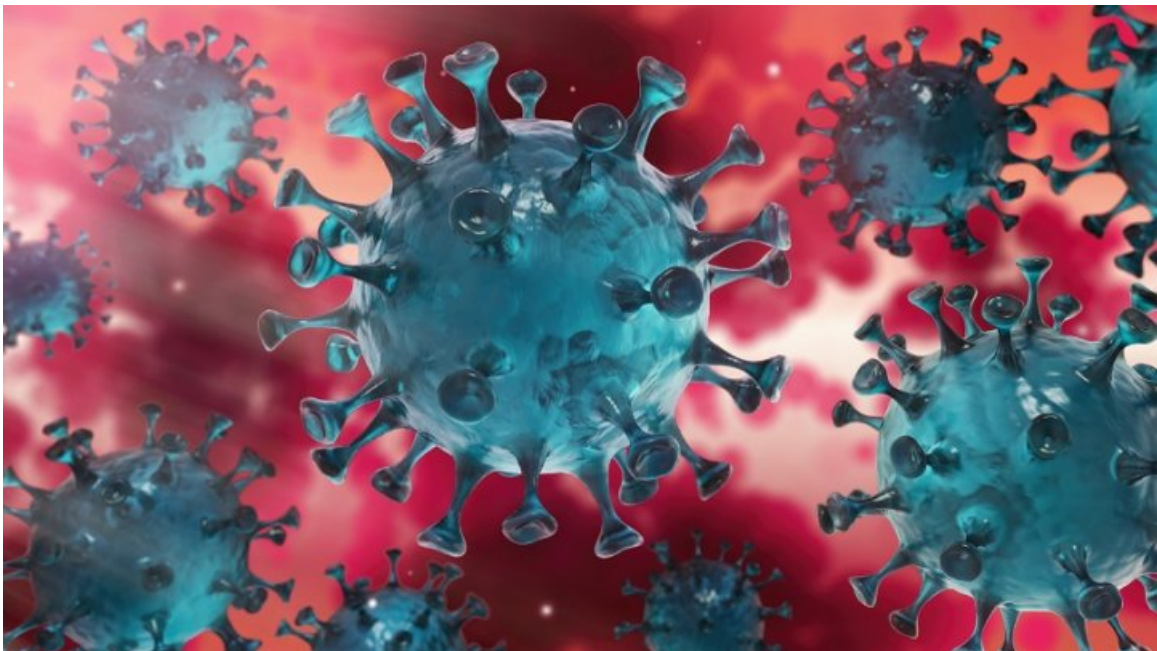
[Verwaltungsportal Hessen](#)

SERVICE

📖 BULLETIN-ARCHIV

- [Bulletin-Archiv » März 2020](#)
- [Bulletin-Archiv » April 2020](#)
- [Bulletin-Archiv » Mai 2020](#)
- [Bulletin-Archiv » Juni 2020](#)
- [Bulletin-Archiv » Juli 2020](#)
- [Bulletin-Archiv » August 2020](#)
- [Bulletin-Archiv » September 2020](#)
- [Bulletin-Archiv » Oktober 2020](#)
- [Bulletin-Archiv » November 2020](#)
- [Bulletin-Archiv » Dezember 2020](#)
- [Bulletin-Archiv » Januar 2021](#)

📖 BEKÄMPFUNG DES CORONA-VIRUS



Hier finden Sie die zentralen Informationen und neuesten Meldungen der Hessischen Landesregierung zur Bekämpfung des Coronavirus.

- » [Informationen für Bürger](#)
- » [Informationen für Unternehmen](#)

KONTAKT

DATENSCHUTZ

IMPRESSUM

BILDNACHWEISE

INHALTSÜBERSICHT