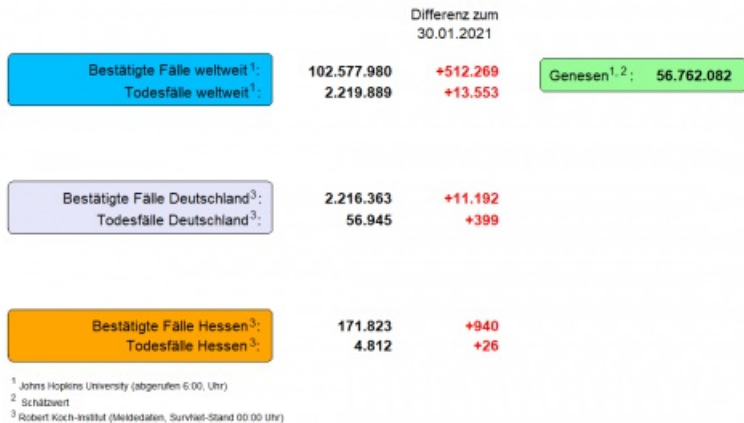




## Tägliche Übersicht der bestätigten SARS-CoV-2-Fälle



John Hopkins University (abgerufen 06:00 Uhr) 2 Schätzwert 3 Robert Koch-Institut (Meldedaten, SurvNet-Stand 00:00 Uhr)

© HLPUG

### Fallzahlen COVID-19 in Hessen (SurvNet Stand 31. Januar 2021, 00:00 Uhr)

Kreis/Stadt	Aktuell		Kumulativ		7-Tage	
	Fälle	Todesfälle	Fälle	Todesfälle	Fälle	Inzidenz†
LK Bergstraße	49	0	6.382	220	305	112,8
LK Darmstadt-Dieburg	30	0	7.038	202	279	93,6
LK Fulda	81	0	7.299	177	418	187,4
LK Gießen	45	0	8.059	276	213	78,7
LK Groß-Gerau	55	0	8.567	174	350	126,8
LK Hersfeld-Rotenburg	23	0	2.972	93	119	98,6
LK Hochtaunuskreis	13	0	4.827	126	138	58,2
LK Kassel	26	9	4.834	141	227	95,9
LK Lahn-Dill-Kreis	96	0	6.148	113	327	129,0
LK Limburg-Weilburg	31	1	5.354	203	182	105,7
LK Main-Kinzig-Kreis	42	3	13.413	378	423	100,4
LK Main-Taunus-Kreis	4	0	5.442	131	168	70,4

LK Marburg-Biedenkopf	14	2	6.186	183	128	51,9
LK Odenwaldkreis	25	0	2.944	149	134	138,7
LK Offenbach	76	1	11.576	348	401	112,7
LK Rheingau-Taunus-Kreis	24	0	4.620	132	109	58,2
LK Schwalm-Eder-Kreis	41	2	4.110	164	183	101,8
LK Vogelsbergkreis	2	1	2.326	83	77	72,9
LK Waldeck-Frankenberg	31	0	3.807	85	142	90,8
LK Werra-Meißner-Kreis	11	0	1.979	95	159	158,4
LK Wetteraukreis	45	3	7.918	346	267	86,4
SK Darmstadt	6	0	3.589	103	101	63,2
SK Frankfurt am Main	87	1	24.347	486	492	64,4
SK Kassel	29	1	4.731	119	122	60,5
SK Offenbach	15	1	5.284	124	104	79,6
SK Wiesbaden	39	1	8.071	161	243	87,2
gesamt	940	26	171.823	4.812	5.811	92,4

<sup>†</sup>Berechnet als Anzahl Fälle per 100.000 Bevölkerung.

Aufgrund von Meldeverzögerungen kann es bei den hier dargestellten Infektionszahlen zu Abweichungen im Vergleich zu den von der jeweiligen Gebietskörperschaft veröffentlichten Zahlen kommen. Durch die tägliche und damit sehr zeitnahe Veröffentlichung der aktuellen Fallzahlen ist nicht auszuschließen, dass Zahlen im Zuge der Qualitätskontrolle nachträglich wieder nach unten korrigiert werden müssen. Die Inzidenz beschreibt die in einem bestimmten Zeitraum neu aufgetretene Anzahl an Krankheitsfällen in einer definierten Population. Sie wird meist pro 100.000 Einwohner angegeben.

Die kumulierte Inzidenz umfasst alle bisher gemeldeten bestätigten Fälle in Hessen pro 100.000 Einwohner und die 7-Tage-Inzidenz beschreibt alle bestätigten Fälle der vorangegangenen sieben Tage in Hessen pro 100.000 Einwohner. Für die Berechnung der Inzidenzen werden die Bevölkerungszahlen des Hessischen Statistischen Landesamtes in Wiesbaden (Stand: 31.03.2020) zugrunde gelegt. Bei den Inzidenzberechnungen kann es zu Abweichungen kommen, da das RKI geringfügig abweichende Bevölkerungszahlen zugrunde legt.

Links zu den Websites von HMSI, RKI und BzgA

- [» Informationen auf der Website des HMSI](#)
- [» Übersicht des RKI zu aktuellen Risikogebieten](#)
- [» Informationen der Bundeszentrale für gesundheitliche Aufklärung \(BZgA\)](#)

Downloads:

 [Bulletin Coronavirus 31. Januar 2021 \(PDF / 811 KB\)](#)

Links:

- [» Bulletin-Archiv](#)
- [» Ausführliche Informationen auf der Website des HMSI](#)
- [» Informationen der Bundeszentrale für gesundheitliche Aufklärung \(BZgA\)](#)

Suchbegriff eingeben



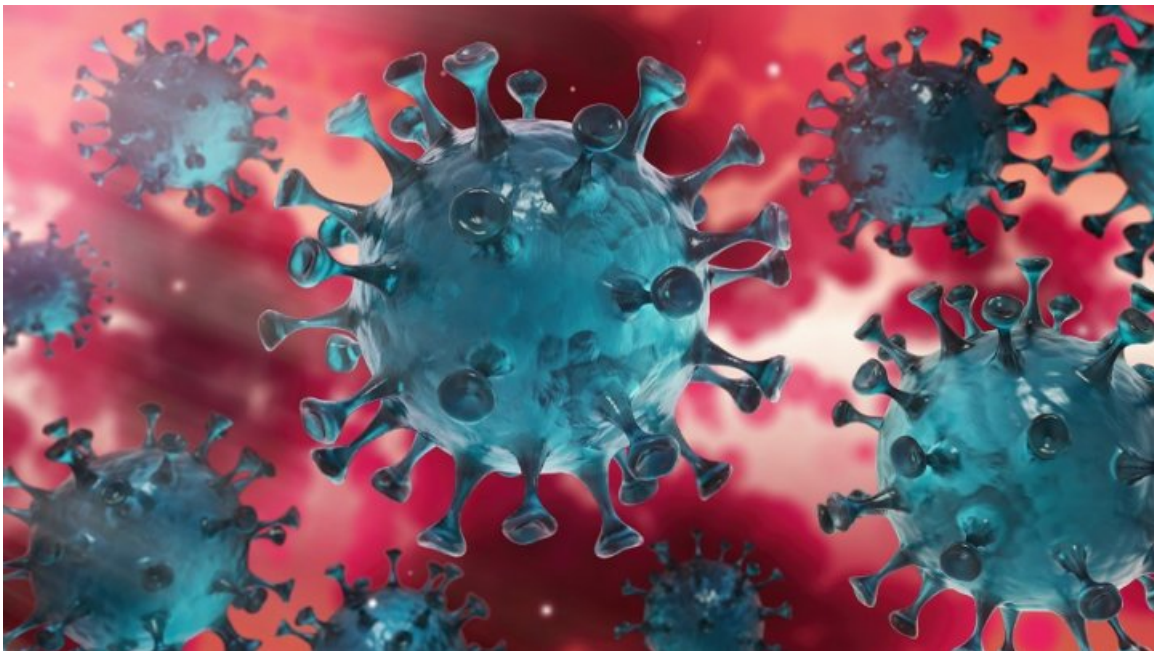
[Verwaltungsportal Hessen](#)

## SERVICE

📖 BULLETIN-ARCHIV

- [Bulletin-Archiv » März 2020](#)
- [Bulletin-Archiv » April 2020](#)
- [Bulletin-Archiv » Mai 2020](#)
- [Bulletin-Archiv » Juni 2020](#)
- [Bulletin-Archiv » Juli 2020](#)
- [Bulletin-Archiv » August 2020](#)
- [Bulletin-Archiv » September 2020](#)
- [Bulletin-Archiv » Oktober 2020](#)
- [Bulletin-Archiv » November 2020](#)
- [Bulletin-Archiv » Dezember 2020](#)
- [Bulletin-Archiv » Januar 2021](#)

📖 BEKÄMPFUNG DES CORONA-VIRUS



Hier finden Sie die zentralen Informationen und neuesten Meldungen der Hessischen Landesregierung zur Bekämpfung des Coronavirus.

[» Informationen für Bürger](#)

[» Informationen für Unternehmen](#)

KONTAKT

DATENSCHUTZ

IMPRESSUM

BILDNACHWEISE

INHALTSÜBERSICHT