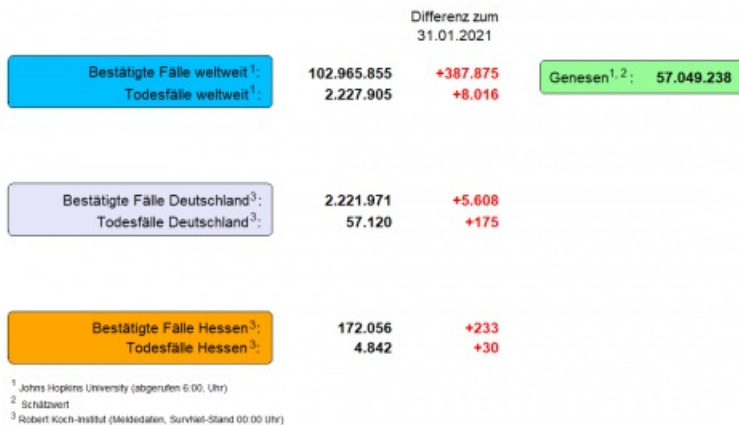




Tägliche Übersicht der bestätigten SARS-CoV-2-Fälle



John Hopkins University (abgerufen 06:00 Uhr) 2 Schätzwert 3 Robert Koch-Institut (Meldedaten, SurvNet-Stand 00:00 Uhr)

© HLPUG

Fallzahlen COVID-19 in Hessen (SurvNet Stand 01. Februar 2021, 00:00 Uhr)

Kreis/Stadt	Aktuell		Kumulativ		7-Tage	
	Fälle	Todes-fälle	Fälle	Todes-fälle	Fälle	Inzi-denz ¹
LK Bergstraße	7	8	6.389	228	271	100,2
LK Darmstadt-Dieburg	13	1	7.051	203	286	96
LK Fulda	22	0	7.321	177	376	168,6
LK Gießen	1	0	8.060	276	210	77,6
LK Groß-Gerau	0	0	8.567	174	341	123,5
LK Hersfeld-Rotenburg	12	0	2.984	93	131	108,6
LK Hochtaunuskreis	3	0	4.830	126	131	55,2
LK Kassel	10	3	4.844	144	226	95,5
LK Lahn-Dill-Kreis	0	0	6.148	113	325	128,2
LK Limburg-Weilburg	4	3	5.358	206	183	106,3
LK Main-Kinzig-Kreis	0	0	13.413	378	423	100,4
LK Main-Taunus-Kreis	0	0	5.442	131	168	70,4
LK Marburg-Biedenkopf	1	2	6.187	185	126	51,1

LK Odenwaldkreis	1	1	2.945	150	127	131,4
LK Offenbach	25	2	11.601	350	413	116
LK Rheingau-Taunus-Kreis	6	0	4.626	132	113	60,3
LK Schwalm-Eder-Kreis	17	0	4.127	164	180	100,2
LK Vogelsbergkreis	11	0	2.337	83	86	81,4
LK Waldeck-Frankenberg	4	0	3.811	85	140	89,5
LK Werra-Meißner-Kreis	8	0	1.987	95	152	151,5
LK Wetteraukreis	9	2	7.927	348	269	87,1
SK Darmstadt	5	0	3.594	103	104	65
SK Frankfurt am Main	42	7	24.389	493	523	68,4
SK Kassel	9	0	4.740	119	121	60
SK Offenbach	-1	0	5.283	124	99	75,8
SK Wiesbaden	24	1	8.095	162	256	91,9
gesamt	233	30	172.056	4.842	5.780	91,9

¹ Berechnet als Anzahl Fälle per 100.000 Bevölkerung.

Aufgrund von Meldeverzögerungen kann es bei den hier dargestellten Infektionszahlen zu Abweichungen im Vergleich zu den von der jeweiligen Gebietskörperschaft veröffentlichten Zahlen kommen. Durch die tägliche und damit sehr zeitnahe Veröffentlichung der aktuellen Fallzahlen ist nicht auszuschließen, dass Zahlen im Zuge der Qualitätskontrolle nachträglich wieder nach unten korrigiert werden müssen. Die Inzidenz beschreibt die in einem bestimmten Zeitraum neu aufgetretene Anzahl an Krankheitsfällen in einer definierten Population. Sie wird meist pro 100.000 Einwohner angegeben.

Die kumulierte Inzidenz umfasst alle bisher gemeldeten bestätigten Fälle in Hessen pro 100.000 Einwohner und die 7-Tage-Inzidenz beschreibt alle bestätigten Fälle der vorangegangenen sieben Tage in Hessen pro 100.000 Einwohner. Für die Berechnung der Inzidenzen werden die Bevölkerungszahlen des Hessischen Statistischen Landesamtes in Wiesbaden (Stand: 31.03.2020) zugrunde gelegt. Bei den Inzidenzberechnungen kann es zu Abweichungen kommen, da das RKI geringfügig abweichende Bevölkerungszahlen zugrunde legt.

Links zu den Websites von HMSI, RKI und BzgA

- [» Informationen auf der Website des HMSI](#)
- [» Übersicht des RKI zu aktuellen Risikogebieten](#)
- [» Informationen der Bundeszentrale für gesundheitliche Aufklärung \(BZgA\)](#)

Downloads:

 [Bulletin Coronavirus 01. Februar 2021 \(PDF / 1 MB\)](#)

Links:

- [» Bulletin-Archiv](#)
- [» Ausführliche Informationen auf der Website des HMSI](#)
- [» Informationen der Bundeszentrale für gesundheitliche Aufklärung \(BZgA\)](#)



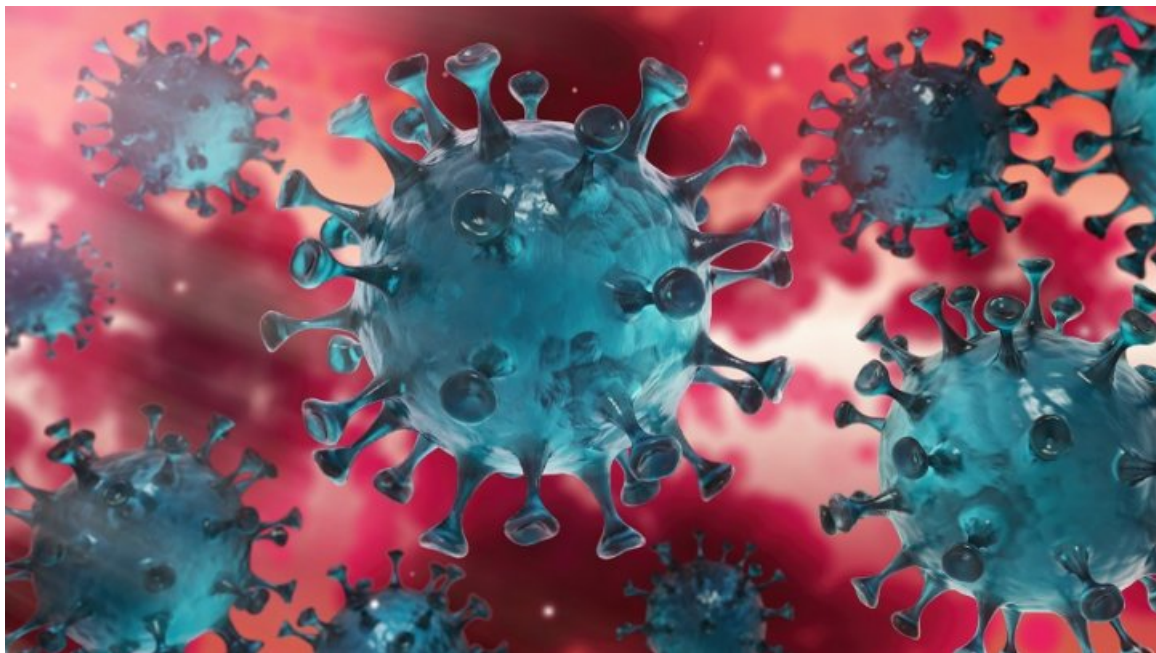


SERVICE

 BULLETIN-ARCHIV

- [Bulletin-Archiv » März 2020](#)
- [Bulletin-Archiv » April 2020](#)
- [Bulletin-Archiv » Mai 2020](#)
- [Bulletin-Archiv » Juni 2020](#)
- [Bulletin-Archiv » Juli 2020](#)
- [Bulletin-Archiv » August 2020](#)
- [Bulletin-Archiv » September 2020](#)
- [Bulletin-Archiv » Oktober 2020](#)
- [Bulletin-Archiv » November 2020](#)
- [Bulletin-Archiv » Dezember 2020](#)
- [Bulletin-Archiv » Januar 2021](#)
- [Bulletin-Archiv » Februar 2021](#)

 BEKÄMPFUNG DES CORONA-VIRUS



Hier finden Sie die zentralen Informationen und neuesten Meldungen der Hessischen Landesregierung zur Bekämpfung des Coronavirus.

[» Informationen für Bürger](#)

[» Informationen für Unternehmen](#)

KONTAKT

DATENSCHUTZ

IMPRESSUM

BILDNACHWEISE

