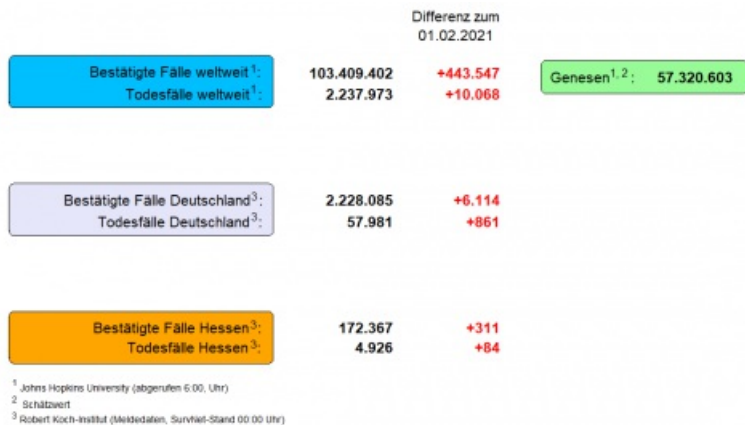




## Tägliche Übersicht der bestätigten SARS-CoV-2-Fälle



John Hopkins University (abgerufen 06:00 Uhr) 2 Schätzwert 3 Robert Koch-Institut (Meldedaten, SurvNet-Stand 00:00 Uhr)

© HLPUG

### Fallzahlen COVID-19 in Hessen (SurvNet Stand 02. Februar 2021, 00:00 Uhr)

Kreis/Stadt	Aktuell		Kumulativ		7-Tage	
	Fälle	Todesfälle	Fälle	Todesfälle	Fälle	Inzidenz <sup>1</sup>
LK Bergstraße	16	8	6.405	236	270	99,9
LK Darmstadt-Dieburg	-1	2	7.050	205	286	96
LK Fulda	28	0	7.349	177	388	174
LK Gießen	5	1	8.065	277	215	79,4
LK Groß-Gerau	12	7	8.579	181	315	114,1
LK Hersfeld-Rotenburg	5	0	2.989	93	136	112,7
LK Hochtaunuskreis	6	2	4.836	128	131	55,2
LK Kassel	7	5	4.851	149	221	93,4
LK Lahn-Dill-Kreis	-1	0	6.147	113	291	114,8
LK Limburg-Weilburg	6	4	5.364	210	175	101,6
LK Main-Kinzig-Kreis	27	8	13.440	386	408	96,9
LK Main-Taunus-Kreis	26	2	5.468	133	163	68,3

LK Marburg-Biedenkopf	-1	7	6.186	192	124	50,3
LK Odenwaldkreis	7	1	2.952	151	130	134,5
LK Offenbach	37	9	11.638	359	418	117,4
LK Rheingau-Taunus-Kreis	4	1	4.630	133	105	56,1
LK Schwalm-Eder-Kreis	7	3	4.134	167	184	102,4
LK Vogelsbergkreis	2	2	2.339	85	88	83,3
LK Waldeck-Frankenberg	4	2	3.815	87	130	83,2
LK Werra-Meißner-Kreis	11	3	1.998	98	153	152,5
LK Wetteraukreis	6	7	7.933	355	242	78,4
SK Darmstadt	28	0	3.622	103	116	72,6
SK Frankfurt am Main	41	4	24.430	497	551	72,1
SK Kassel	7	3	4.747	122	121	60
SK Offenbach	6	2	5.289	126	95	72,7
SK Wiesbaden	16	1	8.111	163	229	82,2
gesamt	311	84	172.367	4.926	5.685	90,4

<sup>1</sup> Berechnet als Anzahl Fälle per 100.000 Bevölkerung.

Aufgrund von Meldeverzögerungen kann es bei den hier dargestellten Infektionszahlen zu Abweichungen im Vergleich zu den von der jeweiligen Gebietskörperschaft veröffentlichten Zahlen kommen. Durch die tägliche und damit sehr zeitnahe Veröffentlichung der aktuellen Fallzahlen ist nicht auszuschließen, dass Zahlen im Zuge der Qualitätskontrolle nachträglich wieder nach unten korrigiert werden müssen. Die Inzidenz beschreibt die in einem bestimmten Zeitraum neu aufgetretene Anzahl an Krankheitsfällen in einer definierten Population. Sie wird meist pro 100.000 Einwohner angegeben.

Die kumulierte Inzidenz umfasst alle bisher gemeldeten bestätigten Fälle in Hessen pro 100.000 Einwohner und die 7-Tage-Inzidenz beschreibt alle bestätigten Fälle der vorangegangenen sieben Tage in Hessen pro 100.000 Einwohner. Für die Berechnung der Inzidenzen werden die Bevölkerungszahlen des Hessischen Statistischen Landesamtes in Wiesbaden (Stand: 31.03.2020) zugrunde gelegt. Bei den Inzidenzberechnungen kann es zu Abweichungen kommen, da das RKI geringfügig abweichende Bevölkerungszahlen zugrunde legt.

Links zu den Websites von HMSI, RKI und BzgA

- [» Informationen auf der Website des HMSI](#)
- [» Übersicht des RKI zu aktuellen Risikogebieten](#)
- [» Informationen der Bundeszentrale für gesundheitliche Aufklärung \(BZgA\)](#)

Downloads:

 [Bulletin Coronavirus 02. Februar 2021 \(PDF / 1 MB\)](#)

Links:

- [» Bulletin-Archiv](#)
- [» Ausführliche Informationen auf der Website des HMSI](#)
- [» Informationen der Bundeszentrale für gesundheitliche Aufklärung \(BZgA\)](#)

Suchbegriff eingeben



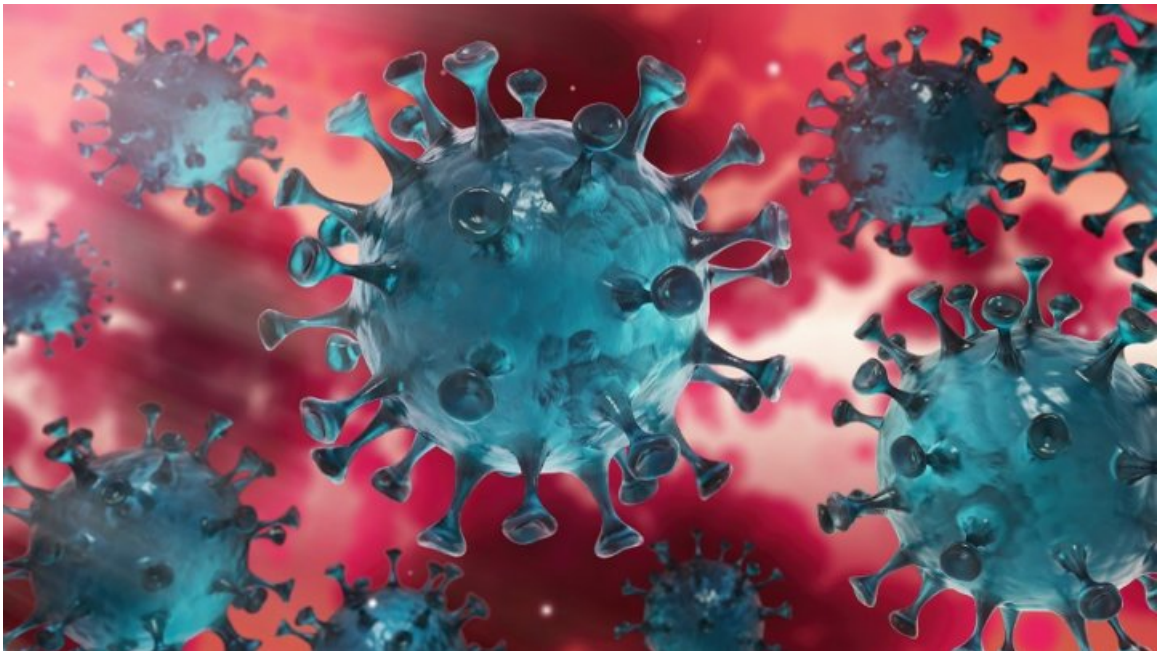
[Verwaltungsportal Hessen](#)

## SERVICE

### 📄 BULLETIN-ARCHIV

- [Bulletin-Archiv » März 2020](#)
- [Bulletin-Archiv » April 2020](#)
- [Bulletin-Archiv » Mai 2020](#)
- [Bulletin-Archiv » Juni 2020](#)
- [Bulletin-Archiv » Juli 2020](#)
- [Bulletin-Archiv » August 2020](#)
- [Bulletin-Archiv » September 2020](#)
- [Bulletin-Archiv » Oktober 2020](#)
- [Bulletin-Archiv » November 2020](#)
- [Bulletin-Archiv » Dezember 2020](#)
- [Bulletin-Archiv » Januar 2021](#)
- [Bulletin-Archiv » Februar 2021](#)

### 📄 BEKÄMPFUNG DES CORONA-VIRUS



Hier finden Sie die zentralen Informationen und neuesten Meldungen der Hessischen Landesregierung zur Bekämpfung des Coronavirus.

[» Informationen für Bürger](#)

[» Informationen für Unternehmen](#)

KONTAKT

DATENSCHUTZ

IMPRESSUM

BILDNACHWEISE

INHALTSÜBERSICHT