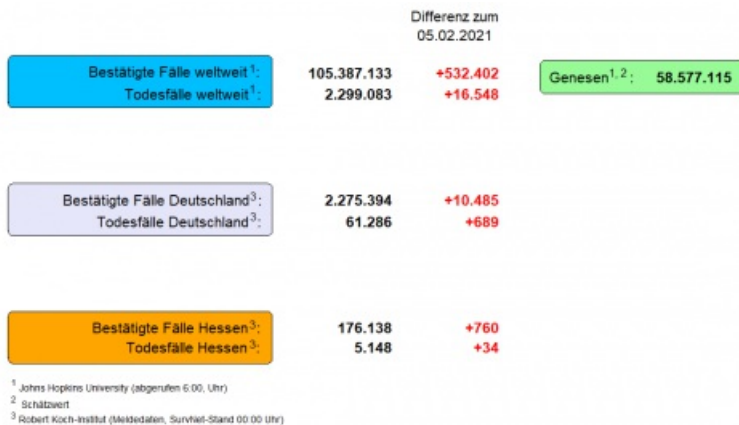




## Tägliche Übersicht der bestätigten SARS-CoV-2-Fälle



John Hopkins University (abgerufen 06:00 Uhr) 2 Schätzwert 3 Robert Koch-Institut (Meldedaten, SurvNet-Stand 00:00 Uhr)

© HLPUG

[» Bild in Originalgröße](#)

### Fallzahlen COVID-19 in Hessen (SurvNet Stand 06. Februar 2021, 00:00 Uhr)

Kreis/Stadt	Aktuell		Kumulativ		7-Tage	
	Fälle	Todesfälle	Fälle	Todesfälle	Fälle	Inzidenz <sup>†</sup>
LK Bergstraße	41	-2	6.658	244	327	120,9
LK Darmstadt-Dieburg	20	0	7.159	226	166	55,7
LK Fulda	61	0	7.587	186	365	163,7
LK Gießen	30	3	8.238	296	234	86,4
LK Groß-Gerau	25	5	8.727	197	217	78,6
LK Hersfeld-Rotenburg	18	1	3.106	94	160	132,6
LK Hochtaunuskreis	14	1	4.922	133	114	48,1
LK Kassel	27	1	4.958	157	149	62,9
LK Lahn-Dill-Kreis	49	0	6.407	128	289	114,0
LK Limburg-Weilburg	16	1	5.455	215	124	72,0
LK Main-Kinzig-Kreis	53	3	13.735	396	359	85,2
LK Main-Taunus-Kreis	21	1	5.570	136	129	54,0

LK Marburg-Biedenkopf	18	0	6.300	202	133	54,0
LK Odenwaldkreis	11	0	3.020	151	101	104,5
LK Offenbach	48	3	11.831	370	323	90,7
LK Rheingau-Taunus-Kreis	14	0	4.701	136	105	56,1
LK Schwalm-Eder-Kreis	26	0	4.261	170	165	91,8
LK Vogelsbergkreis	4	0	2.393	88	68	64,4
LK Waldeck-Frankenberg	24	0	3.891	96	116	74,2
LK Werra-Meißner-Kreis	7	1	2.067	104	99	98,6
LK Wetteraukreis	54	3	8.184	370	272	88,1
SK Darmstadt	11	0	3.696	105	94	58,8
SK Frankfurt am Main	91	4	24.821	516	540	70,7
SK Kassel	20	1	4.843	125	141	69,9
SK Offenbach	10	5	5.346	134	79	60,5
SK Wiesbaden	47	3	8.262	173	233	83,6
gesamt	760	34	176.138	5.148	5.102	81,1

<sup>1</sup> Berechnet als Anzahl Fälle per 100.000 Bevölkerung.

Aufgrund von Meldeverzögerungen kann es bei den hier dargestellten Infektionszahlen zu Abweichungen im Vergleich zu den von der jeweiligen Gebietskörperschaft veröffentlichten Zahlen kommen. Durch die tägliche und damit sehr zeitnahe Veröffentlichung der aktuellen Fallzahlen ist nicht auszuschließen, dass Zahlen im Zuge der Qualitätskontrolle nachträglich wieder nach unten korrigiert werden müssen. Die Inzidenz beschreibt die in einem bestimmten Zeitraum neu aufgetretene Anzahl an Krankheitsfällen in einer definierten Population. Sie wird meist pro 100.000 Einwohner angegeben.

Die kumulierte Inzidenz umfasst alle bisher gemeldeten bestätigten Fälle in Hessen pro 100.000 Einwohner und die 7-Tage-Inzidenz beschreibt alle bestätigten Fälle der vorangegangenen sieben Tage in Hessen pro 100.000 Einwohner. Für die Berechnung der Inzidenzen werden die Bevölkerungszahlen des Hessischen Statistischen Landesamtes in Wiesbaden (Stand: 31.03.2020) zugrunde gelegt. Bei den Inzidenzberechnungen kann es zu Abweichungen kommen, da das RKI geringfügig abweichende Bevölkerungszahlen zugrunde legt.

Links zu den Websites von HMSI, RKI und BzgA

- [» Informationen auf der Website des HMSI](#)
- [» Übersicht des RKI zu aktuellen Risikogebieten](#)
- [» Informationen der Bundeszentrale für gesundheitliche Aufklärung \(BZgA\)](#)

Downloads:

 [Bulletin Coronavirus 06. Februar 2021 \(PDF / 1 MB\)](#)

Links:

- [» Bulletin-Archiv](#)
- [» Ausführliche Informationen auf der Website des HMSI](#)
- [» Informationen der Bundeszentrale für gesundheitliche Aufklärung \(BZgA\)](#)

Suchbegriff eingeben



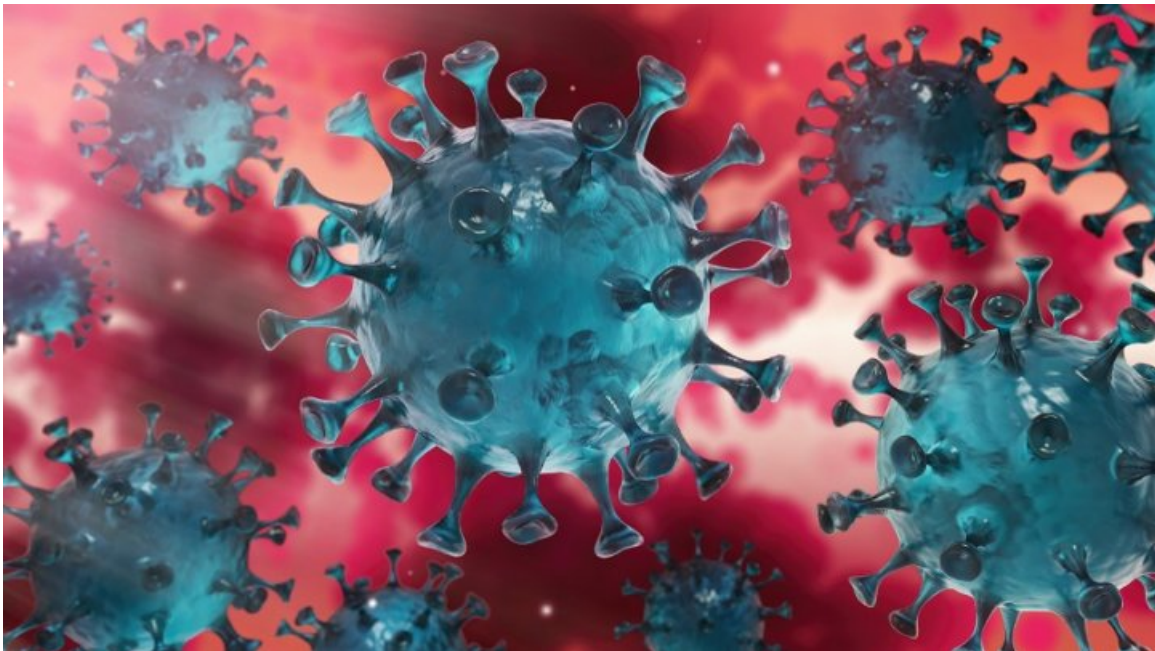
[Verwaltungsportal Hessen](#)

SERVICE

📄 BULLETIN-ARCHIV

- [Bulletin-Archiv » März 2020](#)
- [Bulletin-Archiv » April 2020](#)
- [Bulletin-Archiv » Mai 2020](#)
- [Bulletin-Archiv » Juni 2020](#)
- [Bulletin-Archiv » Juli 2020](#)
- [Bulletin-Archiv » August 2020](#)
- [Bulletin-Archiv » September 2020](#)
- [Bulletin-Archiv » Oktober 2020](#)
- [Bulletin-Archiv » November 2020](#)
- [Bulletin-Archiv » Dezember 2020](#)
- [Bulletin-Archiv » Januar 2021](#)
- [Bulletin-Archiv » Februar 2021](#)

📄 BEKÄMPFUNG DES CORONA-VIRUS



Hier finden Sie die zentralen Informationen und neuesten Meldungen der Hessischen Landesregierung zur Bekämpfung des Coronavirus.

[» Informationen für Bürger](#)

[» Informationen für Unternehmen](#)

KONTAKT

DATENSCHUTZ

IMPRESSUM

BILDNACHWEISE

INHALTSÜBERSICHT