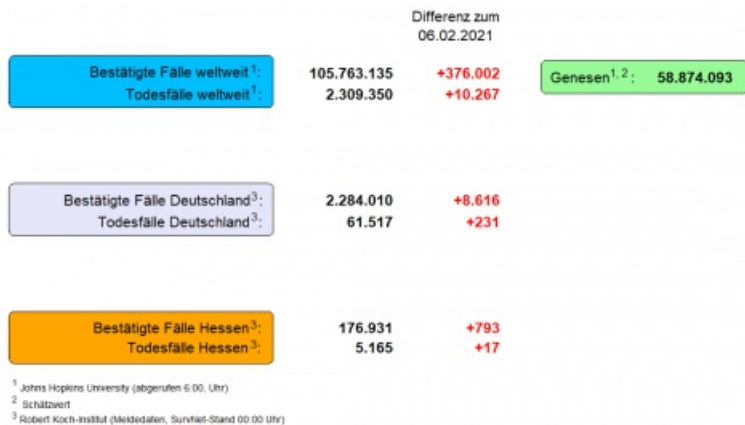




Tägliche Übersicht der bestätigten SARS-CoV-2-Fälle



John Hopkins University (abgerufen 06:00 Uhr) 2 Schätzwert 3 Robert Koch-Institut (Meldedaten, SurvNet-Stand 00:00 Uhr)

© HLPUG

[» Bild in Originalgröße](#)

Fallzahlen COVID-19 in Hessen (SurvNet Stand 07. Februar 2021, 00:00 Uhr)

Kreis/Stadt	Aktuell		Kumulativ		7-Tage	
	Fälle	Todesfälle	Fälle	Todesfälle	Fälle	Inzidenz [†]
LK Bergstraße	52	1	6.710	245	329	121,7
LK Darmstadt-Dieburg	38	0	7.197	226	181	60,7
LK Fulda	59	0	7.646	186	341	152,9
LK Gießen	42	0	8.280	296	233	86,1
LK Groß-Gerau	24	0	8.751	197	192	69,6
LK Hersfeld-Rotenburg	9	0	3.115	94	146	121,0
LK Hochtaunuskreis	23	0	4.945	133	118	49,8
LK Kassel	29	1	4.987	158	152	64,2
LK Lahn-Dill-Kreis	63	0	6.470	128	324	127,8
LK Limburg-Weilburg	32	0	5.487	215	127	73,8
LK Main-Kinzig-Kreis	49	0	13.784	396	364	86,4

LK Main-Taunus-Kreis	0	0	5.570	136	129	54,0
LK Marburg-Biedenkopf	17	0	6.317	202	136	55,2
LK Odenwaldkreis	13	0	3.033	151	89	92,1
LK Offenbach	45	4	11.876	374	290	81,5
LK Rheingau-Taunus-Kreis	20	0	4.721	136	101	53,9
LK Schwalm-Eder-Kreis	31	0	4.292	170	175	97,4
LK Vogelsbergkreis	13	0	2.406	88	79	74,8
LK Waldeck-Frankenberg	0	0	3.891	96	94	60,1
LK Werra-Meißner-Kreis	0	0	2.067	104	88	87,7
LK Wetteraukreis	68	1	8.252	371	297	96,2
SK Darmstadt	14	0	3.710	105	97	60,7
SK Frankfurt am Main	85	10	24.906	526	549	71,8
SK Kassel	11	0	4.854	125	124	61,5
SK Offenbach	19	0	5.365	134	90	68,9
SK Wiesbaden	37	0	8.299	173	229	82,2
gesamt	793	17	176.931	5.165	5.074	80,7

† Berechnet als Anzahl Fälle per 100.000 Bevölkerung.

Aufgrund von Meldeverzögerungen kann es bei den hier dargestellten Infektionszahlen zu Abweichungen im Vergleich zu den von der jeweiligen Gebietskörperschaft veröffentlichten Zahlen kommen. Durch die tägliche und damit sehr zeitnahe Veröffentlichung der aktuellen Fallzahlen ist nicht auszuschließen, dass Zahlen im Zuge der Qualitätskontrolle nachträglich wieder nach unten korrigiert werden müssen. Die Inzidenz beschreibt die in einem bestimmten Zeitraum neu aufgetretene Anzahl an Krankheitsfällen in einer definierten Population. Sie wird meist pro 100.000 Einwohner angegeben.

Die kumulierte Inzidenz umfasst alle bisher gemeldeten bestätigten Fälle in Hessen pro 100.000 Einwohner und die 7-Tage-Inzidenz beschreibt alle bestätigten Fälle der vorangegangenen sieben Tage in Hessen pro 100.000 Einwohner. Für die Berechnung der Inzidenzen werden die Bevölkerungszahlen des Hessischen Statistischen Landesamtes in Wiesbaden (Stand: 31.03.2020) zugrunde gelegt. Bei den Inzidenzberechnungen kann es zu Abweichungen kommen, da das RKI geringfügig abweichende Bevölkerungszahlen zugrunde legt.

Links zu den Websites von HMSI, RKI und BzgA

- [» Informationen auf der Website des HMSI](#)
- [» Übersicht des RKI zu aktuellen Risikogebieten](#)
- [» Informationen der Bundeszentrale für gesundheitliche Aufklärung \(BZgA\)](#)

Downloads:

 [Bulletin Coronavirus 07. Februar 2021 \(PDF / 702 KB\)](#)

Links:

- [» Bulletin-Archiv](#)
- [» Ausführliche Informationen auf der Website des HMSI](#)
- [» Informationen der Bundeszentrale für gesundheitliche Aufklärung \(BZgA\)](#)



Suchbegriff eingeben



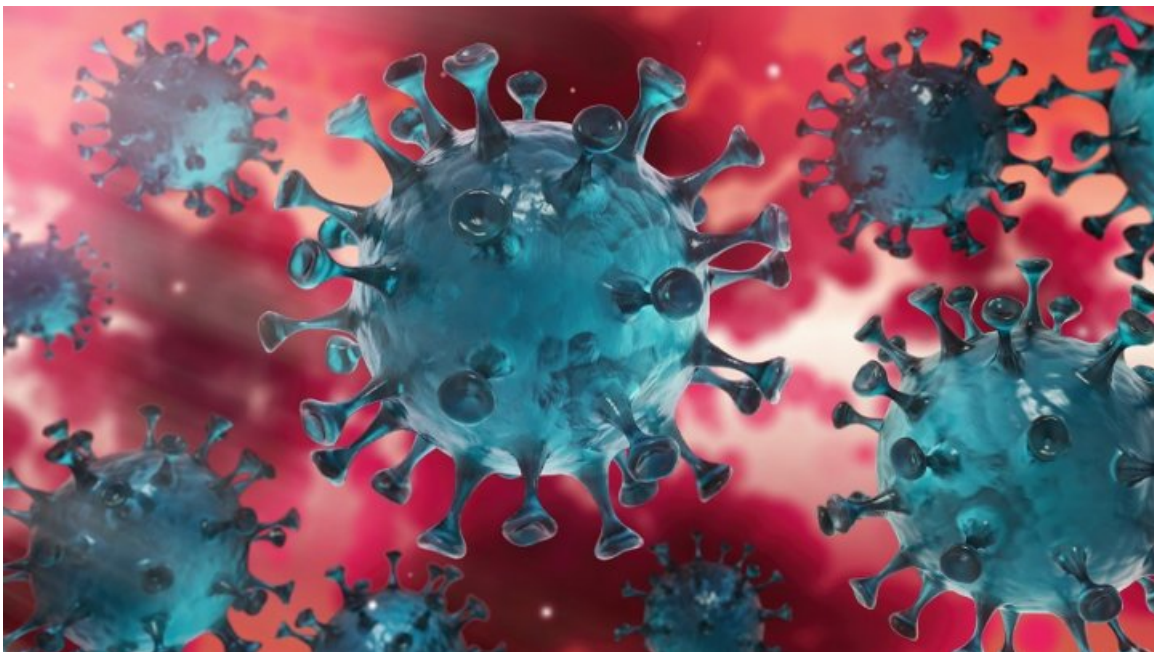
[Verwaltungsportal Hessen](#)

SERVICE

BULLETIN-ARCHIV

- [Bulletin-Archiv » März 2020](#)
- [Bulletin-Archiv » April 2020](#)
- [Bulletin-Archiv » Mai 2020](#)
- [Bulletin-Archiv » Juni 2020](#)
- [Bulletin-Archiv » Juli 2020](#)
- [Bulletin-Archiv » August 2020](#)
- [Bulletin-Archiv » September 2020](#)
- [Bulletin-Archiv » Oktober 2020](#)
- [Bulletin-Archiv » November 2020](#)
- [Bulletin-Archiv » Dezember 2020](#)
- [Bulletin-Archiv » Januar 2021](#)
- [Bulletin-Archiv » Februar 2021](#)

BEKÄMPFUNG DES CORONA-VIRUS



Hier finden Sie die zentralen Informationen und neuesten Meldungen der Hessischen Landesregierung zur Bekämpfung des Coronavirus.

[» Informationen für Bürger](#)

[» Informationen für Unternehmen](#)

KONTAKT

[DATENSCHUTZ](#)

[IMPRESSUM](#)

[BILDNACHWEISE](#)

[INHALTSÜBERSICHT](#)