



Hessisches Ministerium für Soziales und Integration

Menü Social Media-Einstellungen Suche

Suchfeld

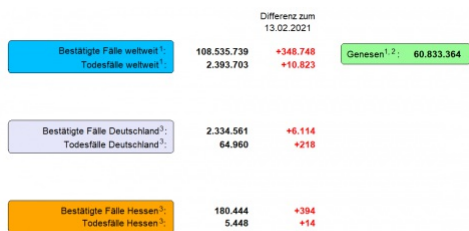
- [hessen.de](https://www.hessen.de)
- [Zu den Ministerien](#)
- [Infomaterial](#)
- [EnglishEN](#)
- [Leichte Sprache](#)
- [Erklärung zur Barrierefreiheit](#)
- [Social Media-Einstellungen](#)

- ▼ [Familie & Soziales](#)
- ▼ [Arbeit](#)
- ▼ [Integration](#)
- ▼ [Gesundheit](#)
- ▼ [Über Uns](#)
- ▼ [Presse](#)

[Startseite Gesundheit Corona in Hessen](#) Tägliche Übersicht der bestätigten SARS-CoV-2-Fälle

- ▼ [Corona in Hessen](#)
 - [Impfungen SARS-CoV-2](#)
 - ▶ [FAQ PoC-Antigen-Tests](#)
 - ▼ [Tägliche Übersicht der bestätigten SARS-CoV-2-Fälle](#)
 - ▶ [Bulletin Archiv](#)
 - ▶ [Eskalationskonzept](#)
 - ▶ [Themenbereich Quarantäne und Einreise](#)
 - ▶ [Informationen für Bürgerinnen und Bürger](#)
 - ▶ [Themenbereich Krankenhaus](#)
 - ▶ [Themenbereich Pflege und Eingliederungshilfe](#)
 - ▶ [Themenbereich Kinder- und Jugendliche](#)
 - ▶ [Informationen zum Virus und Regeln in Leichter Sprache](#)
 - [Wegweiser](#)
- ▶ [Gesundheitsversorgung](#)
- [e-Health Award 2020](#)
- [HAGE](#)
- ▶ [Krebsprävention](#)
- ▶ [Organspende](#)
- ▶ [Kinder- und Jugendgesundheits](#)
- ▶ [Infektionsschutz](#)
- ▶ [Pharmazie](#)
- ▶ [Sucht](#)
- [Selbsthilfegruppen](#)
- [Bioethik](#)
- ▶ [Auszeichnungen im Gesundheitswesen](#)
- ▶ [Trinkwasserqualität](#)
- [Generalistische Pflegeausbildung](#)
- [Geburts- und Hebammenhilfe](#)

Tägliche Übersicht der bestätigten SARS-CoV-2-Fälle



¹ Johns Hopkins University (abgerufen 6:00 Uhr)
² Schätzwert
³ Robert Koch-Institut (Meldedaten, SurNet-Stand 00:00 Uhr)

Bild 1 von 3
 1 John Hopkins University (abgerufen 06:00 Uhr) 2 Schätzwert 3 Robert Koch-Institut (Meldedaten, SurvNet-Stand 00:00 Uhr)
 © HLPUG
[Bild in Originalgröße](#)

Fallzahlen COVID-19 in Hessen (SurvNet Stand 14. Februar 2021, 00:00 Uhr)

Kreis/Stadt	Aktuell		Kumulativ		7-Tage	
	Fälle	Todesfälle	Fälle	Todesfälle	Fälle	Inzidenz [†]
LK Bergstraße	16	1	6.875	259	164	60,7
LK Darmstadt-Dieburg	0	0	7.284	233	129	43,3
LK Fulda	5	0	7.786	195	143	64,1

LK Gießen	15	0	8.413	311	120	44,3
LK Groß-Gerau	26	1	8.931	216	181	65,6
LK Hersfeld-Rotenburg	20	1	3.190	113	73	60,5
LK Hochtaunuskreis	12	0	5.052	137	107	45,1
LK Kassel	5	1	5.074	164	87	36,8
LK Lahn-Dill-Kreis	33	0	6.722	137	251	99,0
LK Limburg-Weilburg	13	0	5.576	223	84	48,8
LK Main-Kinzig-Kreis	40	0	14.118	419	314	74,6
LK Main-Taunus-Kreis	0	0	5.658	137	88	36,9
LK Marburg-Biedenkopf	22	0	6.423	209	128	51,9
LK Odenwaldkreis	2	0	3.076	152	43	44,5
LK Offenbach	19	1	12.082	395	201	56,5
LK Rheingau-Taunus-Kreis	13	0	4.805	140	84	44,9
LK Schwalm-Eder-Kreis	3	0	4.402	177	107	59,5
LK Vogelsbergkreis	12	0	2.460	92	55	52,1
LK Waldeck-Frankenberg	0	0	3.989	112	85	54,4
LK Werra-Meißner-Kreis	26	1	2.141	108	74	73,7
LK Wetteraukreis	23	2	8.490	400	208	67,3
SK Darmstadt	0	0	3.805	109	60	37,5
SK Frankfurt am Main	51	4	25.313	553	410	53,7
SK Kassel	5	0	4.898	130	44	21,8
SK Offenbach	13	1	5.454	137	92	70,4
SK Wiesbaden	20	1	8.427	190	124	44,5
gesamt	394	14	180.444	5.448	3.456	54,9

¹Berechnet als Anzahl Fälle per 100.000 Bevölkerung.

Aufgrund von Meldeverzögerungen kann es bei den hier dargestellten Infektionszahlen zu Abweichungen im Vergleich zu den von der jeweiligen Gebietskörperschaft veröffentlichten Zahlen kommen. Durch die tägliche und damit sehr zeitnahe Veröffentlichung der aktuellen Fallzahlen ist nicht auszuschließen, dass Zahlen im Zuge der Qualitätskontrolle nachträglich wieder nach unten korrigiert werden müssen. Die Inzidenz beschreibt die in einem bestimmten Zeitraum neu aufgetretene Anzahl an Krankheitsfällen in einer definierten Population. Sie wird meist pro 100.000 Einwohner angegeben.

Die kumulierte Inzidenz umfasst alle bisher gemeldeten bestätigten Fälle in Hessen pro 100.000 Einwohner und die 7-Tage-Inzidenz beschreibt alle bestätigten Fälle der vorangegangenen sieben Tage in Hessen pro 100.000 Einwohner. Für die Berechnung der Inzidenzen werden die Bevölkerungszahlen des Hessischen Statistischen Landesamtes in Wiesbaden (Stand: 31.03.2020) zugrunde gelegt. Bei den Inzidenzberechnungen kann es zu Abweichungen kommen, da das RKI geringfügig abweichende Bevölkerungszahlen zugrunde legt.

Links zu den Websites von HMSI, RKI und BzgA

- [Informationen auf der Website des HMSI](#)
- [Übersicht des RKI zu aktuellen Risikogebieten](#)
- [Informationen der Bundeszentrale für gesundheitliche Aufklärung \(BZgA\)](#)

Downloads:

- [Bulletin Coronavirus 14. Februar 2021 \(PDF / 716 KB\)](#)

Links:

- [Bulletin-Archiv](#)
- [Ausführliche Informationen auf der Website des HMSI](#)
- [Informationen der Bundeszentrale für gesundheitliche Aufklärung \(BZgA\)](#)

Weiterempfehlen

[Drucken](#) [Als E-Mail versenden](#)

Hessen-Suche

Suchfeld

[Verwaltungsportal Hessen](#)

Service

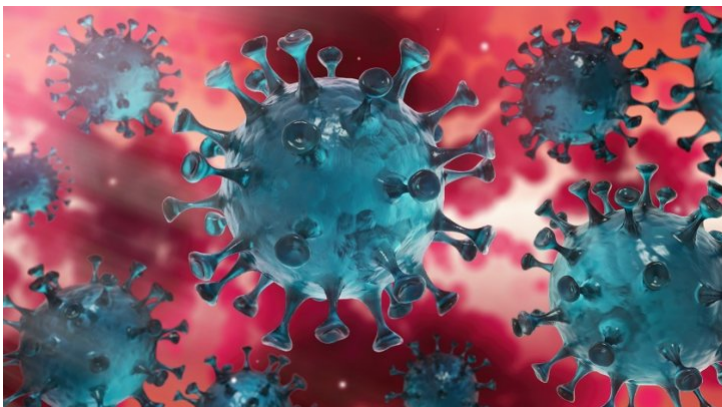
§
1

Bulletin-Archiv

- Bulletin-Archiv [März 2020](#)
- Bulletin-Archiv [April 2020](#)
- Bulletin-Archiv [Mai 2020](#)
- Bulletin-Archiv [Juni 2020](#)
- Bulletin-Archiv [Juli 2020](#)
- Bulletin-Archiv [August 2020](#)
- Bulletin-Archiv [September 2020](#)
- Bulletin-Archiv [Oktober 2020](#)
- Bulletin-Archiv [November 2020](#)
- Bulletin-Archiv [Dezember 2020](#)
- Bulletin-Archiv [Januar 2021](#)
- Bulletin-Archiv [Februar 2021](#)

§
1

Bekämpfung des Corona-Virus



Hier finden Sie die zentralen Informationen und neuesten Meldungen der Hessischen Landesregierung zur Bekämpfung des Coronavirus.

- [Informationen für Bürger](#)
- [Informationen für Unternehmen](#)

- ▼ [Familie & Soziales](#)
 - [Gemeinwesenarbeit](#)
 - [Familie](#)
 - [Kinder und Jugendliche](#)
 - [Frauen](#)
 - [Senioren](#)
 - [Sozialpolitik](#)
 - [Menschen mit Behinderung](#)
 - [Asyl](#)
 - [Ehrenamt und Freiwilligendienst](#)
 - [Landessozialberichterstattung](#)
 - [Sozialversicherung](#)
- ▼ [Arbeit](#)
 - [Bildungsurlaub](#)
 - [Fachkräftesicherung](#)
 - [Arbeitsmarkt](#)
 - [Arbeitsschutz](#)
 - [Tarifverträge](#)
 - [Produktsicherheit](#)
- ▼ [Integration](#)
 - [Antidiskriminierungsstelle](#)
 - [Integrationspolitik](#)
 - [Förderprogramm WIR](#)
 - [Integrationskonferenz](#)
 - [Integrationsmonitoring](#)
 - [Zuwanderung](#)
 - [Integrationspreis](#)
- ▼ [Gesundheit](#)
 - [Corona in Hessen](#)
 - [Gesundheitsversorgung](#)
 - [e-Health Award 2020](#)
 - [HAGE](#)
 - [Krebsprävention](#)
 - [Organspende](#)
 - [Kinder- und Jugendgesundheit](#)
 - [Infektionsschutz](#)
 - [Pharmazie](#)
 - [Sucht](#)
 - [Selbsthilfegruppen](#)
 - [Bioethik](#)
 - [Auszeichnungen im Gesundheitswesen](#)
 - [Trinkwasserqualität](#)
 - [Generalistische Pflegeausbildung](#)
 - [Geburts- und Hebammenhilfe](#)
- ▼ [Über Uns](#)
 - [Minister](#)
 - [Staatssekretärin](#)
 - [Aufgaben und Organisation](#)
 - [Stellenangebote](#)
 - [Ausschreibungen](#)
 - [Kontakt und Anfahrt](#)
 - [Geschichte](#)
 - [Orden und Auszeichnungen](#)
 - [Beauftragte für Menschen mit Behinderungen](#)
 - [Beauftragte für barrierefreie IT](#)
 - [Beauftragte für Kinder- und Jugendrechte](#)
- ▼ [Presse](#)
 - [Pressemitteilungen](#)
 - [Interviews & Beiträge](#)
 - [Bildergalerien](#)
 - [Newsletter](#)
 - [Videoübersicht](#)
 - [Pressekontakt](#)
 - [Regierungserklärungen](#)
 - [Infomaterial](#)
 - [Veranstaltungen](#)
 - [Social Media Newsroom](#)

- [Kontakt](#)
- [Datenschutz](#)
- [Impressum](#)
- [Bildnachweise](#)
- [Inhaltsübersicht](#)

[Zurück](#)
[Schließen](#)