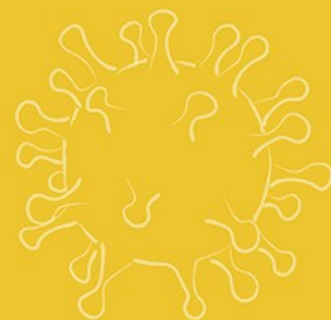




# Corona-Pandemie in Nordrhein-Westfalen

Bestätigte Fallzahlen



## Fallzahlen für alle Kommunen Nordrhein-Westfalens

Bestätigte Infektionen mit SARS-CoV-2 in allen Kreisen und kreisfreien Städten

In Kooperation mit dem Landeszentrum Gesundheit (LZG NRW) finden Sie in der „Corona-Meldelage“ aktuelle Informationen darüber, wie viele Menschen sich in Nordrhein-Westfalen – durch Labor-Testungen bestätigt – mit dem Coronavirus SARS-CoV-2 infiziert haben. Auch die Zahl der Todesfälle, die in Zusammenhang mit einer Coronavirus-Infektion stehen, und die Zahl der Genesenen werden täglich aktualisiert dargestellt.

• [NRW](#)

- [Überblick](#)
- [Verlauf](#)
- [Alter & Geschlecht](#)
- [Alle Kommunen](#)
- [Hinweise](#)

- Kommunal

- Alle Fälle
- Verstorbene
- Genesene

- Kumuliert
- 7 Tage
- Tageweise

- Absolut
- Relativ

\*Änderung gegenüber dem Datenstand vom Vortag, \*\*geschätzter Wert

Aktuelle Übersichtstabelle „Laborbestätigte SARS-CoV-2 Fälle in Nordrhein-Westfalen“

## Tabellarische Darstellung



### Corona-Pandemie: Sonderseiten des Ministeriums

Corona-Regeln, Infos für Arbeitswelt und Pflege, Bürgertelefon, Leichte Sprache-Texte



### Verordnungen, Allgemeinverfügungen und Erlasse

Rechtliche Regelungen für das öffentliche Leben in Nordrhein-Westfalen

#### ↓ Infektionsschutzplan für Nordrhein-Westfalen

PDF, 243.4 KB

#### ↓ Informations- und Meldewege bei konkreten Verdachtsfällen nach dem Infektionsschutzgesetz

PDF, 639.1 KB

☰ Dashboard des Robert Koch-Instituts (RKI): Fallzahlen in Deutschland nach Landkreis und Bundesland

#APPJETZT

## CORONA-WARN-APP



IM ÜBERBLICK  
INHALT

**MINISTERIUM**

---

**ARBEIT**

---

**ARBEITSSCHUTZ**

---

**GESUNDHEIT**

---

**SOZIALES**

---

**EUROPÄISCHER SOZIALFONDS**

[Impressum](#) | [Inhalt](#) | [Anfahrt](#) | [Kontakt](#)

© 2020 Ministerium für Arbeit, Gesundheit und Soziales des Landes Nordrhein-Westfalen