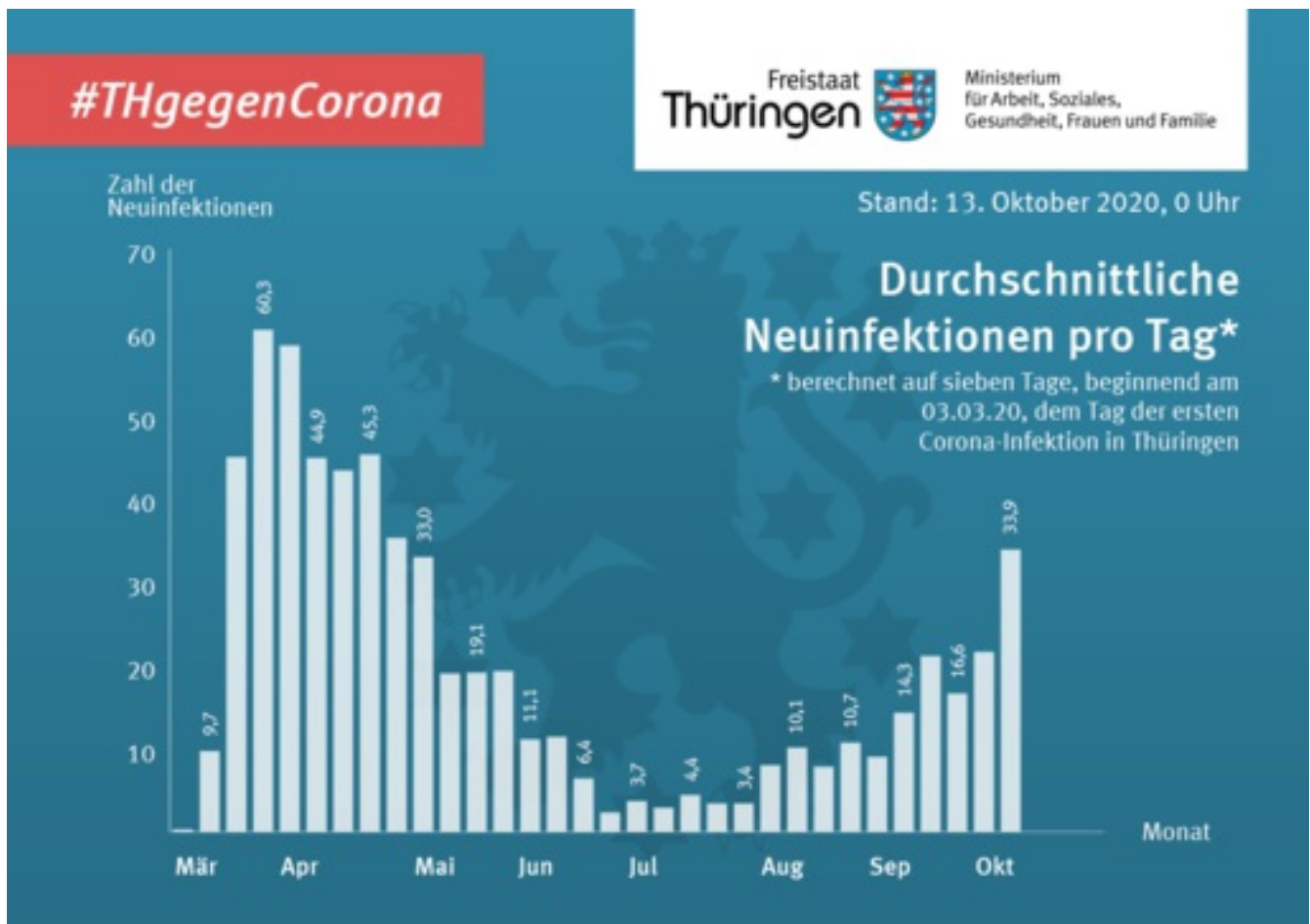


AKTUELLE FALLZAHLEN



Gesamtübersicht Thüringen

- Neuinfektionen (letzte 24 h): 46
- **Gesamtzahl der Infizierten: 4.488**
- Neuinfektionen in den letzten 7 Tagen: 257
- Neuinfektionen der letzten 7 Tage pro 100.000 Einwohner: 12
- Patienten stationär / Gesamtzahl: 807
- Patienten stationär / aufgrund COVID-19: 476
- Patienten stationär / schwere Verläufe: 108
- Verstorbene : 194
- Genesene*: 3.960

Stand: 13.10.20, 00:00 Uhr

* Bei der Zahl der Genesenen verwendet das Thüringer Landesamt für Verbraucherschutz analog zum Robert-Koch-Institut bestimmte Algorithmen, um die Anzahl der Genesenen grob zu schätzen.

Aktuelle Zahlen aus den Landkreisen/kreisfreien Städten

Stand: 13.10.2020

Altenburger Land

- Neuinfektionen letzte 24h: 0
- Infizierte insgesamt: 125
- Neuinfektionen letzte 7 Tage/100.000 Einwohner: 12,3
- Patienten stationär insgesamt: 18 (schwere Verläufe: 4)
- Patienten auf Intensivstation aktuell: [DIVI-Intensivregister](#)
- Verstorbene: 4

Eichsfeld

- Neuinfektionen letzte 24h: 0
- Infizierte insgesamt: 214
- Neuinfektionen letzte 7 Tage/100.000 Einwohner: 36,0
- Patienten stationär: 36 (schwere Verläufe: 8)
- Patienten auf Intensivstation aktuell: [DIVI-Intensivregister](#)
- Verstorbene: 11

Gotha

- Neuinfektionen letzte 24h: 1
- Infizierte insgesamt: 391
- Neuinfektionen letzte 7 Tage/100.000 Einwohner: 19,3
- Patienten stationär insgesamt: 74 (schwere Verläufe: 12)
- Patienten auf Intensivstationen aktuell: [DIVI-Intensivregister](#)
- Verstorbene: 30

Greiz

- Neuinfektionen letzte 24h: 0
- Infizierte insgesamt: 711
- Neuinfektionen letzte 7 Tage/100.000 Einwohner: 7,2
- Patienten stationär insgesamt: 178 (schwere Verläufe: 25)
- Patienten auf Intensivstationen aktuell: [DIVI-Intensivregister](#)
- Verstorbene: 48

Hildburghausen

- Neuinfektionen letzte 24h: 2
- Infizierte insgesamt: 98
- Neuinfektionen letzte 7 Tage/100.000 Einwohner: 3,2
- Patienten stationär insgesamt: 37 (schwere Verläufe: 3)
- Patienten auf Intensivstationen aktuell: [DIVI-Intensivregister](#)
- Verstorbene: 1

Ilm-Kreis

- Neuinfektionen letzte 24h: 2
- Infizierte insgesamt: 228
- Neuinfektionen letzte 7 Tage/100.000 Einwohner: 9,4
- Patienten stationär insgesamt: 20 (schwere Verläufe: 7)
- Patienten auf Intensivstationen aktuell: [DIVI-Intensivregister](#)
- Verstorbene: 7

Kyffhäuserkreis

- Neuinfektionen letzte 24h: 0
- Infizierte insgesamt: 71
- Neuinfektionen letzte 7 Tage/100.000 Einwohner: 4,0
- Patienten stationär insgesamt: 6 (schwere Verläufe: 1)
- Patienten auf Intensivstationen aktuell: [DIVI-Intensivregister](#)
- Verstorbene: 0

Nordhausen

- Neuinfektionen letzte 24h: 1
- Infizierte insgesamt: 78
- Neuinfektionen letzte 7 Tage/100.000 Einwohner: 2,4
- Patienten stationär insgesamt: 25 (schwere Verläufe: 10)
- Patienten auf Intensivstationen aktuell: [DIVI-Intensivregister](#)
- Verstorbene: 2

Saale-Holzland-Kreis

- Neuinfektionen letzte 24h: 0
- Infizierte insgesamt: 124
- Neuinfektionen letzte 7 Tage/100.000 Einwohner: 19,3
- Patienten stationär insgesamt: 22 (schwere Verläufe: 1)
- Patienten auf Intensivstationen aktuell: [DIVI-Intensivregister](#)
- Verstorbene: 3

Saale-Orla-Kreis

- Neuinfektionen letzte 24h: 3

- Infizierte insgesamt: 218
- Neuinfektionen letzte 7 Tage/100.000 Einwohner: 17,4
- Patienten stationär insgesamt: 38 (schwere Verläufe: 2)
- Patienten auf Intensivstationen aktuell: [DIVI-Intensivregister](#)
- Verstorbene: 12

Saalfeld-Rudolstadt

- Neuinfektionen letzte 24h: 0
- Infizierte insgesamt: 114
- Neuinfektionen letzte 7 Tage/100.000 Einwohner: 3,9
- Patienten stationär insgesamt: 21 (schwere Verläufe: 1)
- Patienten auf Intensivstationen aktuell: [DIVI-Intensivregister](#)
- Verstorbene: 0

Schmalkalden-Meiningen

- Neuinfektionen letzte 24h: 1
- Infizierte insgesamt: 220
- Neuinfektionen letzte 7 Tage/100.000 Einwohner: 9,6
- Patienten stationär insgesamt: 48 (schwere Verläufe: 4)
- Patienten auf Intensivstationen aktuell: [DIVI-Intensivregister](#)
- Verstorbene: 7

Sömmerda

- Neuinfektionen letzte 24h: 0
- Infizierte insgesamt: 79
- Neuinfektionen letzte 7 Tage/100.000 Einwohner: 18,7
- Patienten stationär insgesamt: 9 (schwere Verläufe: 2)
- Patienten auf Intensivstationen aktuell: [DIVI-Intensivregister](#)
- Verstorbene: 1

Sonneberg

- Neuinfektionen letzte 24h: 0
- Infizierte insgesamt: 324
- Neuinfektionen letzte 7 Tage/100.000 Einwohner: 1,7
- Patienten stationär insgesamt: 55 (schwere Verläufe: 6)
- Patienten auf Intensivstationen aktuell: [DIVI-Intensivregister](#)
- Verstorbene: 22

Unstrut-Hainich-Kreis

- Neuinfektionen letzte 24h: 5
- Infizierte insgesamt: 124
- Neuinfektionen letzte 7 Tage/100.000 Einwohner: 7,8
- Patienten stationär insgesamt: 29 (schwere Verläufe: 5)
- Patienten auf Intensivstationen aktuell: [DIVI-Intensivregister](#)

- Verstorbene: 3

Wartburgkreis

- Neuinfektionen letzte 24h: 2
- Infizierte insgesamt: 150
- Neuinfektionen letzte 7 Tage/100.000 Einwohner: 5,9
- Patienten stationär insgesamt: 15 (schwere Verläufe: 4)
- Patienten auf Intensivstationen aktuell: [DIVI-Intensivregister](#)
- Verstorbene: 2

Weimarer Land

- Neuinfektionen letzte 24h: 0
- Infizierte insgesamt: 158
- Neuinfektionen letzte 7 Tage/100.000 Einwohner: 11,0
- Patienten stationär insgesamt: 25 (schwere Verläufe: 0)
- Patienten auf Intensivstationen aktuell: [DIVI-Intensivregister](#)
- Verstorbene: 6

Eisenach

- Neuinfektionen letzte 24h: 1
- Infizierte insgesamt: 45
- Neuinfektionen letzte 7 Tage/100.000 Einwohner: 2,4
- Patienten stationär insgesamt: 16 (schwere Verläufe: 2)
- Patienten auf Intensivstationen aktuell: [DIVI-Intensivregister](#)
- Verstorbene: 4

Erfurt

- Neuinfektionen letzte 24h: 8
- Infizierte insgesamt: 261
- Neuinfektionen letzte 7 Tage/100.000 Einwohner: 7,0
- Patienten stationär insgesamt: 32 (schwere Verläufe: 1)
- Patienten auf Intensivstationen aktuell: [DIVI-Intensivregister](#)
- Verstorbene: 2

Gera

- Neuinfektionen letzte 24h: 11
- Infizierte insgesamt: 324
- Neuinfektionen letzte 7 Tage/100.000 Einwohner: 32,2
- Patienten stationär insgesamt: 63 (schwere Verläufe: 1)
- Patienten auf Intensivstationen aktuell: [DIVI-Intensivregister](#)
- Verstorbene: 23

Jena

- Neuinfektionen letzte 24h: 10
- Infizierte insgesamt: 250
- Neuinfektionen letzte 7 Tage/100.000 Einwohner: 20,7
- Patienten stationär insgesamt: 21 (schwere Verläufe: 6)
- Patienten auf Intensivstationen aktuell: [DIVI-Intensivregister](#)
- Verstorbene: 4

Suhl

- Neuinfektionen letzte 24h: 0
- Infizierte insgesamt: 37
- Neuinfektionen letzte 7 Tage/100.000 Einwohner: 10,9
- Patienten stationär insgesamt: 8 (schwere Verläufe: 2)
- Patienten auf Intensivstationen aktuell: [DIVI-Intensivregister](#)
- Verstorbene: 2

Weimar

- Neuinfektionen letzte 24h: 0
- Infizierte insgesamt: 144
- Neuinfektionen letzte 7 Tage/100.000 Einwohner: 4,6
- Patienten stationär insgesamt: 11 (schwere Verläufe: 1)
- Patienten auf Intensivstationen aktuell: [DIVI-Intensivregister](#)
- Verstorbene: 0

Bitte beachten Sie folgenden Hinweise zu den Fallzahlen:

- Die Daten werden bundesweit einheitlich erfasst. Bei den vorliegenden Fallzahlen handelt es sich um die **offiziellen, elektronisch übermittelten Meldungen** der Gesundheitsämter an die jeweilige Landesbehörde, die von dort an das Robert-Koch-Institut weitergegeben werden. Es werden nur Fälle veröffentlicht, bei denen eine labordiagnostische Bestätigung (unabhängig vom klinischen Bild) vorliegt. Durch die Dateneingabe und Datenübermittlung entsteht von dem Zeitpunkt des Bekanntwerdens des Falls bis zur Veröffentlichung durch die Landesbehörde und das RKI ein Zeitverzug, so dass es Abweichungen hinsichtlich der Fallzahlen zu anderen Quellen geben kann.
- Ein schwerer Krankheitsverlauf wird als Aufnahme auf eine Intensivstation definiert.
- Die Übersicht auf dieser Seite wird Montags bis Freitags aktualisiert. Die Übersichtsgrafik zu den Neuinfektionen wird jeden Dienstag aktualisiert.



Ministerium

Hausleitung
Struktur und Abteilungen
Stellenangebote
Kontakt und Anfahrt
Hinweise zu Stellenangeboten

Arbeit

Arbeitsgruppen und Allianzen
Arbeits- und Tarifrecht
Berufliche Bildung
Grundsicherung für Arbeitssuchende
Förderung
Test

Gesundheit

Der Mensch
Ärzte für Thüringen
Öffentlicher Gesundheitsdienst
Familie und Geburt
Krankenhäuser
Pharmaziewesen
Selbsthilfe

Soziales

Familie
Senioren
Pflege
Menschen mit Behinderungen
Sozialhilfe
Soziales Entschädigungsrecht
Förderung

Veterinärwesen

Tiergesundheit
Tierschutz
Leitlinien & Landesspezifische Regelungen

Verbraucherschutz

Lebensmittelüberwachung
Arbeitsschutz
Technischer Verbraucherschutz
Mess- und Eichwesen

Covid-19 in Thüringen

Fallzahlen
Allgemeine Informationen
Aktuelle Rechtsgrundlage
FAQ
Hygienevorschriften und Arbeitsschutz
Arbeitsrechtliche Informationen
Krankenhausversorgung
Testverfahren und Laborkapazitäten
Hilfe und Beratung
Pflegereserve

© 2020 TMASGFF

Impressum

Datenschutz

Barrierefreiheit