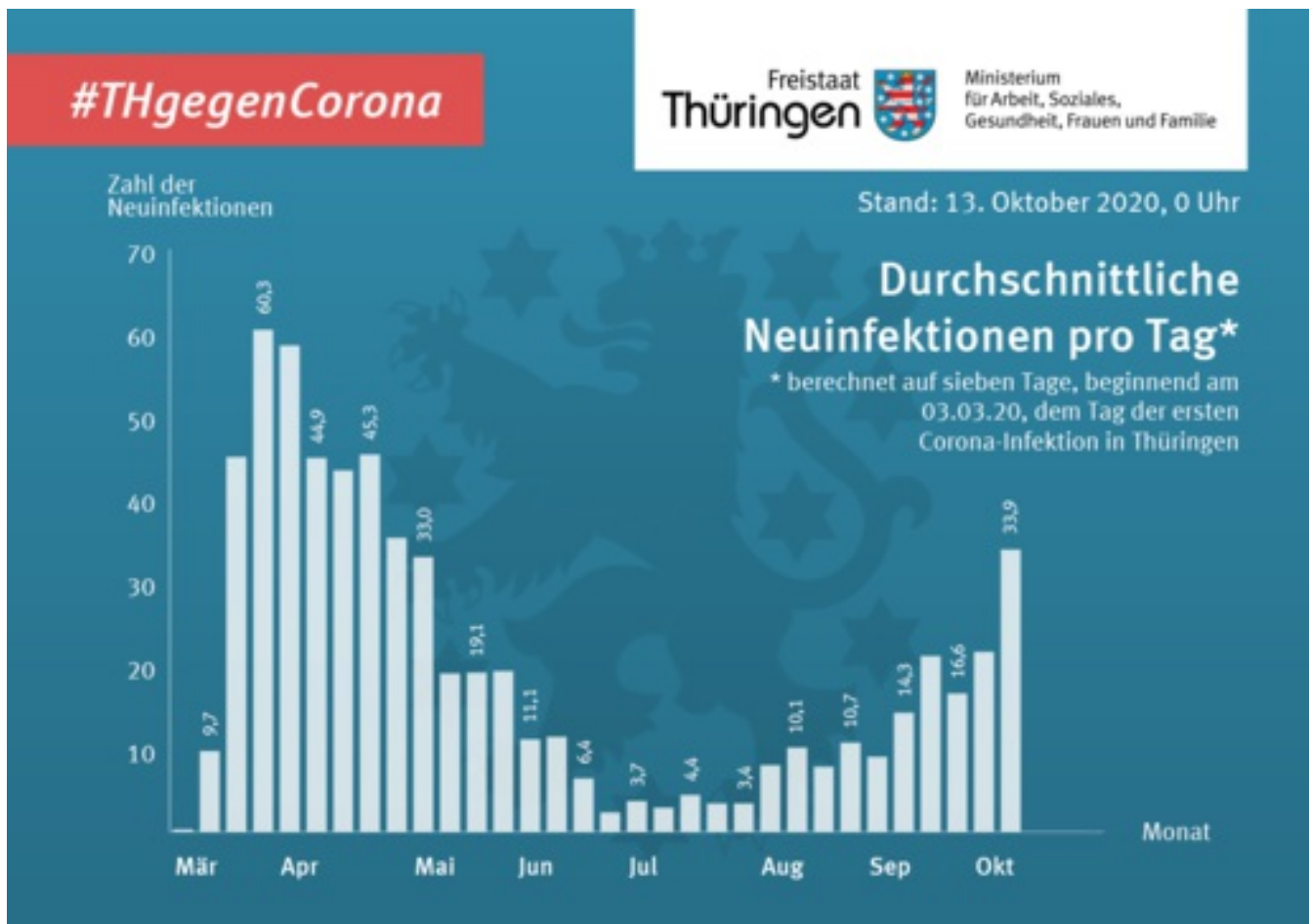


# AKTUELLE FALLZAHLEN



## Gesamtübersicht Thüringen

- Neuinfektionen (letzte 24 h): 32
- Aktuell in intensivmedizinischer Behandlung (Stand 9.00 Uhr): 18\*
- **Gesamtzahl der Infizierten: 4.913**
- Neuinfektionen in den letzten 7 Tagen: 456
- Neuinfektionen der letzten 7 Tage pro 100.000 Einwohner: 21,4
- Patienten stationär (Gesamtzahl): 841
- Patienten stationär aufgrund COVID-19 (Gesamtzahl): 502
- Patienten stationär mit schweren Verläufen (Gesamtzahl): 115
- Verstorbene : 199

- Genesene<sup>\*\*</sup>: 4.130

Stand: 19.10.20, 00:00 Uhr

\* Quelle: [www.intensivregister.de](http://www.intensivregister.de)

<sup>\*\*</sup>Bei der Zahl der Genesenen verwendet das Thüringer Landesamt für Verbraucherschutz analog zum Robert-Koch-Institut bestimmte Algorithmen, um die Anzahl der Genesenen grob zu schätzen.

## Aktuelle Zahlen aus den Landkreisen/kreisfreien Städten

Stand: 19.10.2020

### Altenburger Land

- Neuinfektionen letzte 24h: 1
- Infizierte insgesamt: 144
- Neuinfektionen letzte 7 Tage/100.000 Einwohner: 21,3
- Patienten stationär insgesamt: 21 (schwere Verläufe: 4)
- Patienten auf Intensivstation aktuell: [DIVI-Intensivregister](#)
- Verstorbene: 4

### Eichsfeld

- Neuinfektionen letzte 24h: 6
- Infizierte insgesamt: 278
- Neuinfektionen letzte 7 Tage/100.000 Einwohner: 63,0
- Patienten stationär: 42 (schwere Verläufe: 9)
- Patienten auf Intensivstation aktuell: [DIVI-Intensivregister](#)
- Verstorbene: 11

### Gotha

- Neuinfektionen letzte 24h: 0
- Infizierte insgesamt: 412
- Neuinfektionen letzte 7 Tage/100.000 Einwohner: 16,3
- Patienten stationär insgesamt: 77 (schwere Verläufe: 13)
- Patienten auf Intensivstationen aktuell: [DIVI-Intensivregister](#)
- Verstorbene: 30

### Greiz

- Neuinfektionen letzte 24h: 0
- Infizierte insgesamt: 734
- Neuinfektionen letzte 7 Tage/100.000 Einwohner: 23,6
- Patienten stationär insgesamt: 183 (schwere Verläufe: 26)
- Patienten auf Intensivstationen aktuell: [DIVI-Intensivregister](#)
- Verstorbene: 48

## Hildburghausen

- Neuinfektionen letzte 24h: 0
- Infizierte insgesamt: 101
- Neuinfektionen letzte 7 Tage/100.000 Einwohner: 4,7
- Patienten stationär insgesamt: 37 (schwere Verläufe: 3)
- Patienten auf Intensivstationen aktuell: [DIVI-Intensivregister](#)
- Verstorbene: 1

## Ilm-Kreis

- Neuinfektionen letzte 24h: 4
- Infizierte insgesamt: 250
- Neuinfektionen letzte 7 Tage/100.000 Einwohner: 20,7
- Patienten stationär insgesamt: 21 (schwere Verläufe: 7)
- Patienten auf Intensivstationen aktuell: [DIVI-Intensivregister](#)
- Verstorbene: 7

## Kyffhäuserkreis

- Neuinfektionen letzte 24h: 0
- Infizierte insgesamt: 76
- Neuinfektionen letzte 7 Tage/100.000 Einwohner: 6,7
- Patienten stationär insgesamt: 7 (schwere Verläufe: 1)
- Patienten auf Intensivstationen aktuell: [DIVI-Intensivregister](#)
- Verstorbene: 0

## Nordhausen

- Neuinfektionen letzte 24h: 0
- Infizierte insgesamt: 82
- Neuinfektionen letzte 7 Tage/100.000 Einwohner: 6,0
- Patienten stationär insgesamt: 25 (schwere Verläufe: 10)
- Patienten auf Intensivstationen aktuell: [DIVI-Intensivregister](#)
- Verstorbene: 2

## Saale-Holzland-Kreis

- Neuinfektionen letzte 24h: 0
- Infizierte insgesamt: 152
- Neuinfektionen letzte 7 Tage/100.000 Einwohner: 33,8
- Patienten stationär insgesamt: 26 (schwere Verläufe: 2)
- Patienten auf Intensivstationen aktuell: [DIVI-Intensivregister](#)
- Verstorbene: 3

## Saale-Orla-Kreis

- Neuinfektionen letzte 24h: 0

- Infizierte insgesamt: 230
- Neuinfektionen letzte 7 Tage/100.000 Einwohner: 18,7
- Patienten stationär insgesamt: 38 (schwere Verläufe: 2)
- Patienten auf Intensivstationen aktuell: [DIVI-Intensivregister](#)
- Verstorbene: 12

## Saalfeld-Rudolstadt

- Neuinfektionen letzte 24h: 0
- Infizierte insgesamt: 119
- Neuinfektionen letzte 7 Tage/100.000 Einwohner: 4,8
- Patienten stationär insgesamt: 22 (schwere Verläufe: 1)
- Patienten auf Intensivstationen aktuell: [DIVI-Intensivregister](#)
- Verstorbene: 0

## Schmalkalden-Meiningen

- Neuinfektionen letzte 24h: 3
- Infizierte insgesamt: 257
- Neuinfektionen letzte 7 Tage/100.000 Einwohner: 30,4
- Patienten stationär insgesamt: 49 (schwere Verläufe: 4)
- Patienten auf Intensivstationen aktuell: [DIVI-Intensivregister](#)
- Verstorbene: 7

## Sömmerda

- Neuinfektionen letzte 24h: 10
- Infizierte insgesamt: 125
- Neuinfektionen letzte 7 Tage/100.000 Einwohner: 67,7
- Patienten stationär insgesamt: 11 (schwere Verläufe: 3)
- Patienten auf Intensivstationen aktuell: [DIVI-Intensivregister](#)
- Verstorbene: 2

## Sonneberg

- Neuinfektionen letzte 24h: 0
- Infizierte insgesamt: 331
- Neuinfektionen letzte 7 Tage/100.000 Einwohner: 12,1
- Patienten stationär insgesamt: 55 (schwere Verläufe: 6)
- Patienten auf Intensivstationen aktuell: [DIVI-Intensivregister](#)
- Verstorbene: 25

## Unstrut-Hainich-Kreis

- Neuinfektionen letzte 24h: 0
- Infizierte insgesamt: 144
- Neuinfektionen letzte 7 Tage/100.000 Einwohner: 21,5
- Patienten stationär insgesamt: 29 (schwere Verläufe: 5)
- Patienten auf Intensivstationen aktuell: [DIVI-Intensivregister](#)

- Verstorbene: 4

## Wartburgkreis

- Neuinfektionen letzte 24h: 0
- Infizierte insgesamt: 165
- Neuinfektionen letzte 7 Tage/100.000 Einwohner: 13,4
- Patienten stationär insgesamt: 15 (schwere Verläufe: 4)
- Patienten auf Intensivstationen aktuell: [DIVI-Intensivregister](#)
- Verstorbene: 2

## Weimarer Land

- Neuinfektionen letzte 24h: 0
- Infizierte insgesamt: 172
- Neuinfektionen letzte 7 Tage/100.000 Einwohner: 17,0
- Patienten stationär insgesamt: 25 (schwere Verläufe: 0)
- Patienten auf Intensivstationen aktuell: [DIVI-Intensivregister](#)
- Verstorbene: 6

## Eisenach

- Neuinfektionen letzte 24h: 0
- Infizierte insgesamt: 49
- Neuinfektionen letzte 7 Tage/100.000 Einwohner: 9,5
- Patienten stationär insgesamt: 16 (schwere Verläufe: 2)
- Patienten auf Intensivstationen aktuell: [DIVI-Intensivregister](#)
- Verstorbene: 4

## Erfurt

- Neuinfektionen letzte 24h: 0
- Infizierte insgesamt: 292
- Neuinfektionen letzte 7 Tage/100.000 Einwohner: 17,8
- Patienten stationär insgesamt: 35 (schwere Verläufe: 2)
- Patienten auf Intensivstationen aktuell: [DIVI-Intensivregister](#)
- Verstorbene: 3

## Gera

- Neuinfektionen letzte 24h: 0
- Infizierte insgesamt: 352
- Neuinfektionen letzte 7 Tage/100.000 Einwohner: 41,9
- Patienten stationär insgesamt: 66 (schwere Verläufe: 1)
- Patienten auf Intensivstationen aktuell: [DIVI-Intensivregister](#)
- Verstorbene: 22

## Jena

- Neuinfektionen letzte 24h: 8
- Infizierte insgesamt: 264
- Neuinfektionen letzte 7 Tage/100.000 Einwohner: 16,2
- Patienten stationär insgesamt: 22 (schwere Verläufe: 7)
- Patienten auf Intensivstationen aktuell: [DIVI-Intensivregister](#)
- Verstorbene: 4

## Suhl

- Neuinfektionen letzte 24h: 0
- Infizierte insgesamt: 40
- Neuinfektionen letzte 7 Tage/100.000 Einwohner: 8,2
- Patienten stationär insgesamt: 8 (schwere Verläufe: 2)
- Patienten auf Intensivstationen aktuell: [DIVI-Intensivregister](#)
- Verstorbene: 2

## Weimar

- Neuinfektionen letzte 24h: 0
- Infizierte insgesamt: 144
- Neuinfektionen letzte 7 Tage/100.000 Einwohner: 0,0
- Patienten stationär insgesamt: 11 (schwere Verläufe: 1)
- Patienten auf Intensivstationen aktuell: [DIVI-Intensivregister](#)
- Verstorbene: 0

### Bitte beachten Sie folgenden Hinweise zu den Fallzahlen:

- Die Daten werden bundesweit einheitlich erfasst. Bei den vorliegenden Fallzahlen handelt es sich um die **offiziellen, elektronisch übermittelten Meldungen** der Gesundheitsämter an die jeweilige Landesbehörde, die von dort an das Robert-Koch-Institut weitergegeben werden. Es werden nur Fälle veröffentlicht, bei denen eine labordiagnostische Bestätigung (unabhängig vom klinischen Bild) vorliegt. Durch die Dateneingabe und Datenübermittlung entsteht von dem Zeitpunkt des Bekanntwerdens des Falls bis zur Veröffentlichung durch die Landesbehörde und das RKI ein Zeitverzug, so dass es Abweichungen hinsichtlich der Fallzahlen zu anderen Quellen geben kann.
- Ein schwerer Krankheitsverlauf wird als Aufnahme auf eine Intensivstation definiert.
- Die Übersicht auf dieser Seite wird Montags bis Freitags aktualisiert. Die Übersichtsgrafik zu den Neuinfektionen wird jeden Dienstag aktualisiert.



## **Ministerium**

Hausleitung  
Struktur und Abteilungen  
Stellenangebote  
Kontakt und Anfahrt  
Hinweise zu Stellenangeboten

## **Arbeit**

Arbeitsgruppen und Allianzen  
Arbeits- und Tarifrecht  
Berufliche Bildung  
Grundsicherung für Arbeitssuchende  
Förderung  
Test

## **Gesundheit**

Der Mensch  
Ärzte für Thüringen  
Öffentlicher Gesundheitsdienst  
Familie und Geburt  
Krankenhäuser  
Pharmaziewesen  
Selbsthilfe

## **Soziales**

Familie  
Senioren  
Pflege  
Menschen mit Behinderungen  
Sozialhilfe  
Soziales Entschädigungsrecht  
Förderung

## **Veterinärwesen**

Tiergesundheit  
Tierschutz  
Leitlinien & Landesspezifische Regelungen

## **Verbraucherschutz**

Lebensmittelüberwachung  
Arbeitsschutz  
Technischer Verbraucherschutz  
Mess- und Eichwesen

## **Covid-19 in Thüringen**

Fallzahlen  
Allgemeine Informationen  
Aktuelle Rechtsgrundlage  
FAQ  
Hygienevorschriften und Arbeitsschutz  
Arbeitsrechtliche Informationen  
Krankenhausversorgung  
Testverfahren und Laborkapazitäten  
Hilfe und Beratung  
Pflegereserve

© 2020 TMASGFF

**Impressum**

**Datenschutz**

**Barrierefreiheit**