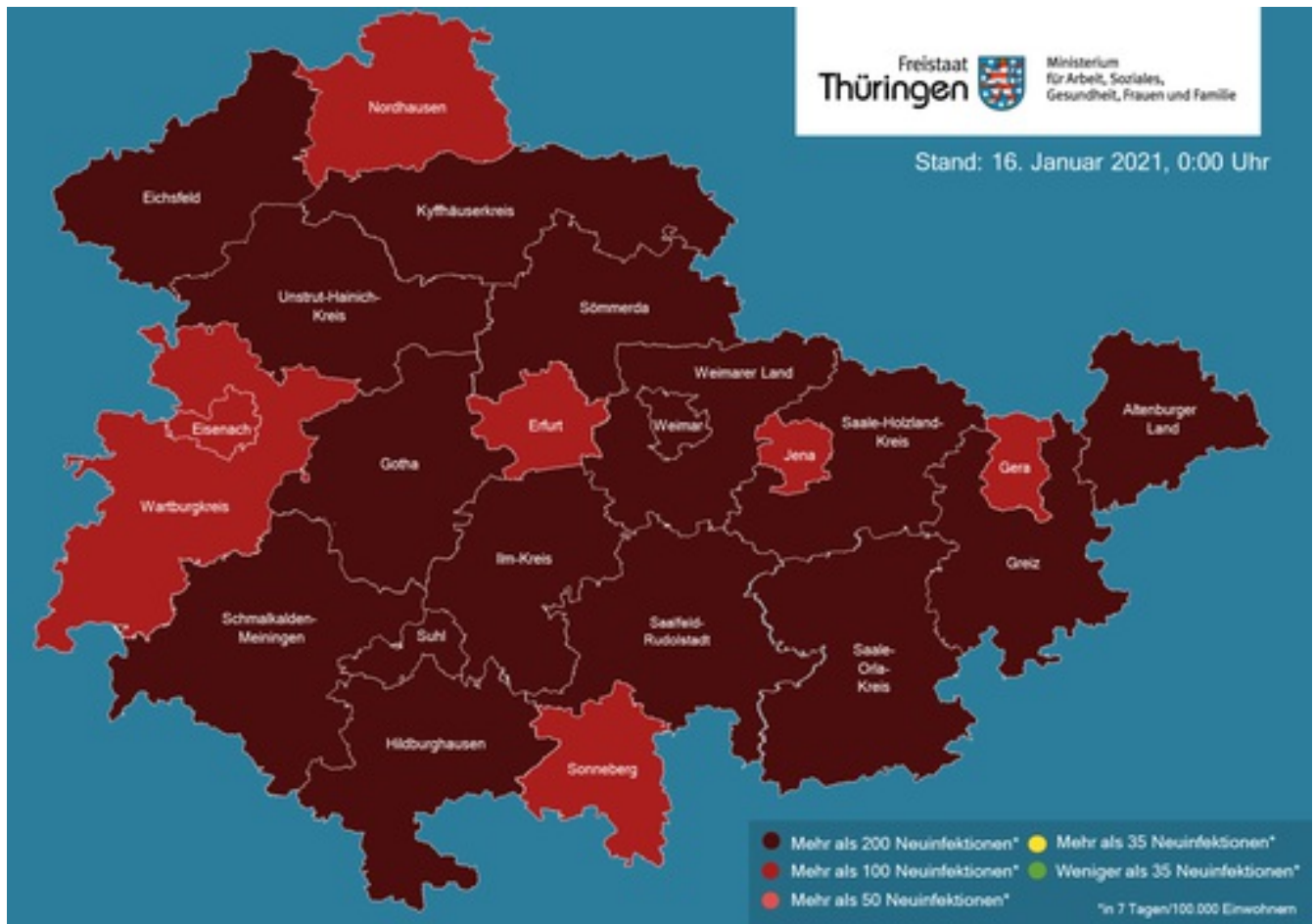


AKTUELLE FALLZAHLEN



Gesamtübersicht Thüringen

Bei den vorliegenden Fallzahlen handelt es sich um die offiziellen, elektronisch übermittelten Meldungen der Gesundheitsämter an das Thüringer Landesamt für Verbraucherschutz. Von dort aus werden die Daten an das Robert Koch-Institut weitergegeben.

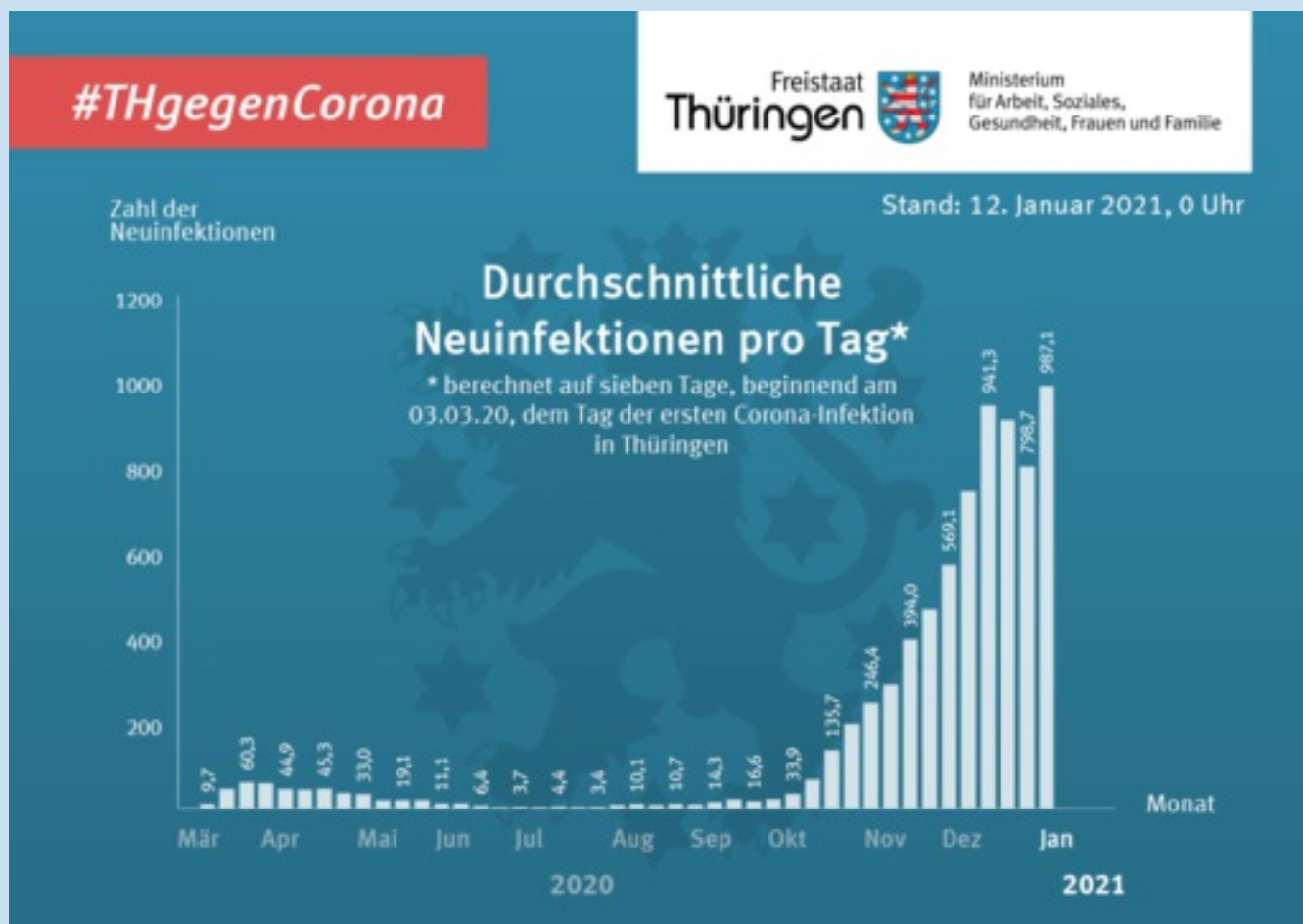
- Neuinfektionen (letzte 24 h): 898
- Aktuell in intensivmedizinischer Behandlung (Stand 9:19 Uhr)*: 189
- **Gesamtzahl der Infizierten: 56.534**
- Neuinfektionen in den letzten 7 Tagen: 5.723
- Neuinfektionen der letzten 7 Tage pro 100.000 Einwohner: 268,3

- Patienten stationär (Gesamtzahl): 4.857
- Patienten stationär aufgrund COVID-19 (Gesamtzahl): 2.899
- Patienten stationär mit schweren Verläufen (Gesamtzahl): 310
- Verstorbene : 1.611
- Genesene**: 42.240

Stand: 16.01.21, 0:00 Uhr

* Quelle: www.intensivregister.de

**Bei der Zahl der Genesenen verwendet das Thüringer Landesamt für Verbraucherschutz analog zum Robert Koch-Institut bestimmte Algorithmen, um die Anzahl der Genesenen grob zu schätzen.



Übersicht 7-Tages-Inzidenz

Die 7-Tage-Inzidenz* ist die Zahl der gemeldeten Neuinfektionen innerhalb der vergangenen sieben Tagen auf 100.000 Einwohner gerechnet. Dieser Wert ist eine wichtige Kennziffer, um das Ausmaß und die Entwicklung der Corona-Pandemie abzuschätzen. Wenn es in einem Landkreis oder einer kreisfreien Stadt ein erhöhtes Infektionsgeschehen gibt, greifen in zwei Stufen (ab 35 und ab 50 Neuinfektionen auf 100.000 Einwohner innerhalb einer Woche) zusätzliche Eindämmungsmaßnahmen. Damit wird die Verbreitung des Virus konkret vor Ort bekämpft.

*Für die Berechnungen der Inzidenzen der letzten 7 Tage werden seit dem 09.10.2020 die aktuellen Bevölkerungszahlen des Thüringer Landesamtes für Statistik mit Stand vom 31.12.2019 verwendet.

Aktuelle Zahlen aus den Landkreisen/kreisfreien Städten

Stand: 16.01.2021

Altenburger Land

- Neuinfektionen letzte 24h: 52
- Infizierte insgesamt: 3.809
- Neuinfektionen letzte 7 Tage/100.000 Einwohner: 459,8
- Patienten auf Intensivstation aktuell: [DIVI-Intensivregister](#)
- Verstorbene: 77

Eichsfeld

- Neuinfektionen letzte 24h: 58
- Infizierte insgesamt: 2.979
- Neuinfektionen letzte 7 Tage/100.000 Einwohner: 290,0
- Patienten auf Intensivstation aktuell: [DIVI-Intensivregister](#)
- Verstorbene: 93

Gotha

- Neuinfektionen letzte 24h: 54
- Infizierte insgesamt: 2.883
- Neuinfektionen letzte 7 Tage/100.000 Einwohner: 318,0
- Patienten auf Intensivstationen aktuell: [DIVI-Intensivregister](#)
- Verstorbene: 97

Greiz

- Neuinfektionen letzte 24h: 15
- Infizierte insgesamt: 2.932
- Neuinfektionen letzte 7 Tage/100.000 Einwohner: 254,6
- Patienten auf Intensivstationen aktuell: [DIVI-Intensivregister](#)
- Verstorbene: 96

Hildburghausen

- Neuinfektionen letzte 24h: 41
- Infizierte insgesamt: 2.912
- Neuinfektionen letzte 7 Tage/100.000 Einwohner: 439,9
- Patienten auf Intensivstationen aktuell: [DIVI-Intensivregister](#)
- Verstorbene: 101

Ilm-Kreis

- Neuinfektionen letzte 24h: 37
- Infizierte insgesamt: 2.650
- Neuinfektionen letzte 7 Tage/100.000 Einwohner: 232,5

- Patienten auf Intensivstationen aktuell: [DIVI-Intensivregister](#)
- Verstorbene: 78

Kyffhäuserkreis

- Neuinfektionen letzte 24h: 17
- Infizierte insgesamt: 1.515
- Neuinfektionen letzte 7 Tage/100.000 Einwohner: 249,3
- Patienten auf Intensivstationen aktuell: [DIVI-Intensivregister](#)
- Verstorbene: 44

Nordhausen

- Neuinfektionen letzte 24h: 27
- Infizierte insgesamt: 1.246
- Neuinfektionen letzte 7 Tage/100.000 Einwohner: 163,0
- Patienten auf Intensivstationen aktuell: [DIVI-Intensivregister](#)
- Verstorbene: 31

Saale-Holzland-Kreis

- Neuinfektionen letzte 24h: 47
- Infizierte insgesamt: 2.151
- Neuinfektionen letzte 7 Tage/100.000 Einwohner: 324,3
- Patienten auf Intensivstationen aktuell: [DIVI-Intensivregister](#)
- Verstorbene: 45

Saale-Orla-Kreis

- Neuinfektionen letzte 24h: 67
- Infizierte insgesamt: 2.711
- Neuinfektionen letzte 7 Tage/100.000 Einwohner: 271,4
- Patienten auf Intensivstationen aktuell: [DIVI-Intensivregister](#)
- Verstorbene: 58

Saalfeld-Rudolstadt

- Neuinfektionen letzte 24h: 60
- Infizierte insgesamt: 3.439
- Neuinfektionen letzte 7 Tage/100.000 Einwohner: 502,9
- Patienten auf Intensivstationen aktuell: [DIVI-Intensivregister](#)
- Verstorbene: 110

Schmalkalden-Meiningen

- Neuinfektionen letzte 24h: 35
- Infizierte insgesamt: 3.891

- Neuinfektionen letzte 7 Tage/100.000 Einwohner: 281,0
- Patienten auf Intensivstationen aktuell: [DIVI-Intensivregister](#)
- Verstorbene: 129

Sömmerda

- Neuinfektionen letzte 24h: 17
- Infizierte insgesamt: 1.606
- Neuinfektionen letzte 7 Tage/100.000 Einwohner: 221,8
- Patienten auf Intensivstationen aktuell: [DIVI-Intensivregister](#)
- Verstorbene: 45

Sonneberg

- Neuinfektionen letzte 24h: 14
- Infizierte insgesamt: 2.299
- Neuinfektionen letzte 7 Tage/100.000 Einwohner: 188,9
- Patienten auf Intensivstationen aktuell: [DIVI-Intensivregister](#)
- Verstorbene: 95

Unstrut-Hainich-Kreis

- Neuinfektionen letzte 24h: 88
- Infizierte insgesamt: 3.412
- Neuinfektionen letzte 7 Tage/100.000 Einwohner: 388,3
- Patienten auf Intensivstationen aktuell: [DIVI-Intensivregister](#)
- Verstorbene: 113

Wartburgkreis

- Neuinfektionen letzte 24h: 1
- Infizierte insgesamt: 2.902
- Neuinfektionen letzte 7 Tage/100.000 Einwohner: 174,8
- Patienten auf Intensivstationen aktuell: [DIVI-Intensivregister](#)
- Verstorbene: 39

Weimarer Land

- Neuinfektionen letzte 24h: 56
- Infizierte insgesamt: 1.592
- Neuinfektionen letzte 7 Tage/100.000 Einwohner: 361,5
- Patienten auf Intensivstationen aktuell: [DIVI-Intensivregister](#)
- Verstorbene: 20

Eisenach

- Neuinfektionen letzte 24h: 0

- Infizierte insgesamt: 786
- Neuinfektionen letzte 7 Tage/100.000 Einwohner: 156,2
- Patienten auf Intensivstationen aktuell: [DIVI-Intensivregister](#)
- Verstorbene: 22

Erfurt

- Neuinfektionen letzte 24h: 72
- Infizierte insgesamt: 3.728
- Neuinfektionen letzte 7 Tage/100.000 Einwohner: 143,9
- Patienten auf Intensivstationen aktuell: [DIVI-Intensivregister](#)
- Verstorbene: 102

Gera

- Neuinfektionen letzte 24h: 23
- Infizierte insgesamt: 2.530
- Neuinfektionen letzte 7 Tage/100.000 Einwohner: 174,0
- Patienten auf Intensivstationen aktuell: [DIVI-Intensivregister](#)
- Verstorbene: 97

Jena

- Neuinfektionen letzte 24h: 53
- Infizierte insgesamt: 2.273
- Neuinfektionen letzte 7 Tage/100.000 Einwohner: 198,5
- Patienten auf Intensivstationen aktuell: [DIVI-Intensivregister](#)
- Verstorbene: 26

Suhl

- Neuinfektionen letzte 24h: 34
- Infizierte insgesamt: 992
- Neuinfektionen letzte 7 Tage/100.000 Einwohner: 222,9
- Patienten auf Intensivstationen aktuell: [DIVI-Intensivregister](#)
- Verstorbene: 42

Weimar

- Neuinfektionen letzte 24h: 30
- Infizierte insgesamt: 1.296
- Neuinfektionen letzte 7 Tage/100.000 Einwohner: 211,6
- Patienten auf Intensivstationen aktuell: [DIVI-Intensivregister](#)
- Verstorbene: 51

Bitte beachten Sie folgenden Hinweise zu den Fallzahlen:

- Die Daten werden bundesweit einheitlich erfasst. Bei den vorliegenden Fallzahlen handelt es sich um die **offiziellen, elektronisch übermittelten Meldungen** der Gesundheitsämter an die jeweilige Landesbehörde, die von dort an das Robert-Koch-Institut weitergegeben werden. Es werden nur Fälle veröffentlicht, bei denen eine labordiagnostische Bestätigung (unabhängig vom klinischen Bild) vorliegt. Durch die Dateneingabe und Datenübermittlung entsteht von dem Zeitpunkt des Bekanntwerdens des Falls bis zur Veröffentlichung durch die Landesbehörde und das RKI ein Zeitverzug, so dass es Abweichungen hinsichtlich der Fallzahlen zu anderen Quellen geben kann.
- Ein schwerer Krankheitsverlauf wird als Aufnahme auf eine Intensivstation definiert.
- Die Übersicht auf dieser Seite wird täglich aktualisiert.



Ministerium

Hausleitung
Struktur und Abteilungen
Stellenangebote
Kontakt und Anfahrt
Hinweise zu Stellenangeboten

Arbeit

Arbeitsgruppen und Allianzen
Arbeits- und Tarifrecht
Berufliche Bildung
Grundsicherung für Arbeitssuchende
Förderung
Test

Gesundheit

Der Mensch
Ärzte für Thüringen
Öffentlicher Gesundheitsdienst
Familie und Geburt
Krankenhäuser
Pharmaziewesen
Selbsthilfe

Soziales

Familie
Senioren
Pflege
Menschen mit Behinderungen
Sozialhilfe
Soziales Entschädigungsrecht
Förderung

Veterinärwesen

Tiergesundheit
Tierschutz
Leitlinien & Landesspezifische Regelungen

Verbraucherschutz

Lebensmittelüberwachung
Arbeitsschutz
Technischer Verbraucherschutz
Mess- und Eichwesen

Covid-19 in Thüringen

Zusammenhalten, aber sicher!
Fallzahlen
Allgemeine Informationen
Aktuelle Rechtsgrundlage
Impfung
FAQ
Hygienevorschriften und Arbeitsschutz
Arbeitsrechtliche Informationen
Krankenhausversorgung
Testverfahren und Laborkapazitäten
Hilfe und Beratung
Pflegereserve
Thüringer Pflegebonus

© 2021 TMASGFF

Impressum

Datenschutz

Barrierefreiheit