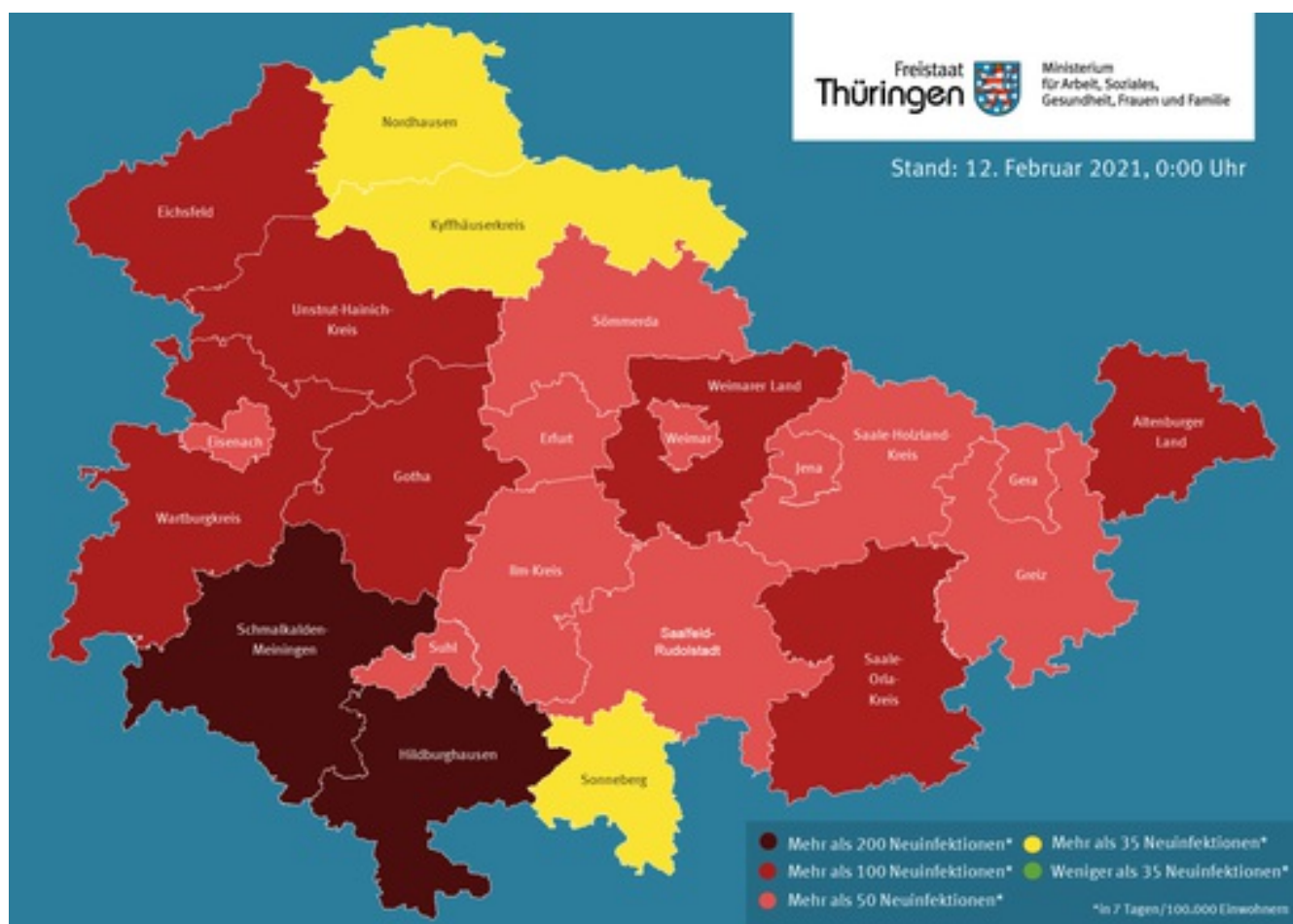
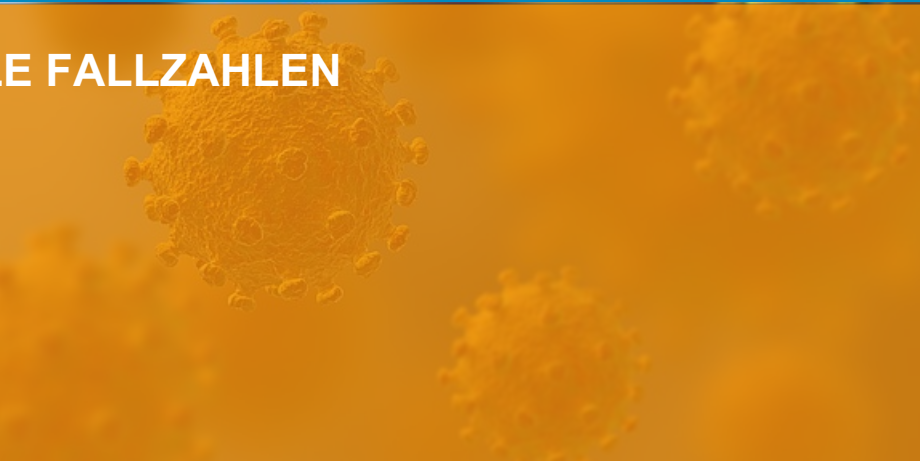


# AKTUELLE FALLZAHLEN



## Gesamtübersicht Thüringen

Bei den vorliegenden Fallzahlen handelt es sich um die offiziellen, elektronisch übermittelten Meldungen der Gesundheitsämter an das Thüringer Landesamt für Verbraucherschutz. Von dort aus werden die Daten an das Robert Koch-Institut weitergegeben.

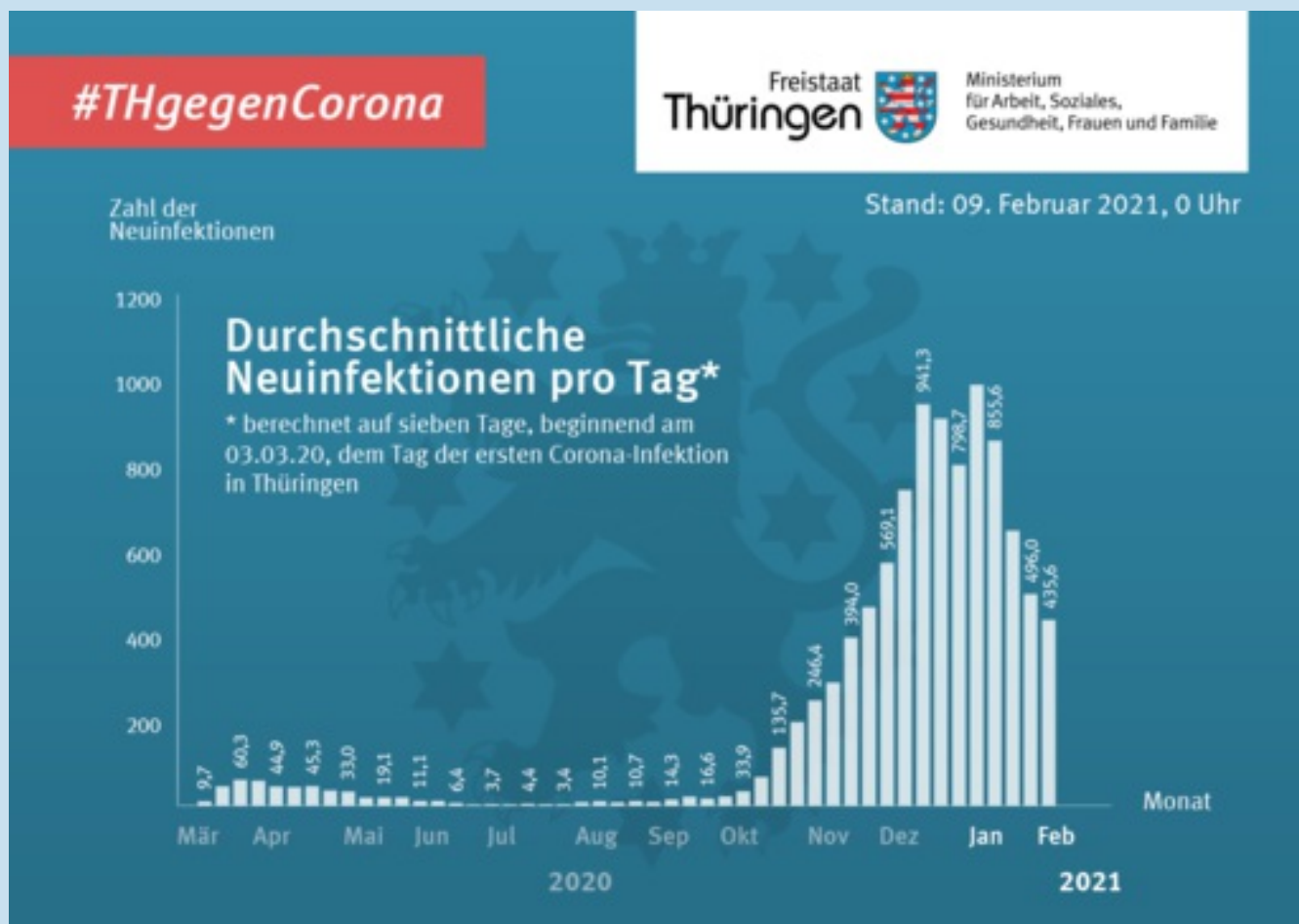
- Neuinfektionen (letzte 24 h): 558
- Aktuell in intensivmedizinischer Behandlung (Stand 12.2., 8.19 Uhr)\*: 149
- **Gesamtzahl der Infizierten: 70.041**
- Neuinfektionen in den letzten 7 Tagen: 2.261
- Neuinfektionen der letzten 7 Tage pro 100.000 Einwohner: 106,0

- Patienten stationär (Gesamtzahl): 6.449
- Patienten stationär aufgrund COVID-19 (Gesamtzahl): 4.000
- Patienten stationär mit schweren Verläufen (Gesamtzahl): 406
- Verstorbene : 2.537
- Genesene\*\*: 62.250

**Stand: 12.02.21, 0:00 Uhr**

\* Quelle: [www.intensivregister.de](http://www.intensivregister.de)

\*\*Bei der Zahl der Genesenen verwendet das Thüringer Landesamt für Verbraucherschutz analog zum Robert Koch-Institut bestimmte Algorithmen, um die Anzahl der Genesenen grob zu schätzen.



## Übersicht 7-Tages-Inzidenz

Die 7-Tage-Inzidenz\* ist die Zahl der gemeldeten Neuinfektionen innerhalb der vergangenen sieben Tagen auf 100.000 Einwohner gerechnet. Dieser Wert ist eine wichtige Kennziffer, um das Ausmaß und die Entwicklung der Corona-Pandemie abzuschätzen. Wenn es in einem Landkreis oder einer kreisfreien Stadt ein erhöhtes Infektionsgeschehen gibt, greifen in zwei Stufen (ab 35 und ab 50 Neuinfektionen auf 100.000 Einwohner innerhalb einer Woche) zusätzliche Eindämmungsmaßnahmen. Damit wird die Verbreitung des Virus konkret vor Ort bekämpft.

\*Für die Berechnungen der Inzidenzen der letzten 7 Tage werden seit dem 09.10.2020 die aktuellen Bevölkerungszahlen des Thüringer Landesamtes für Statistik mit Stand vom 31.12.2019 verwendet.

**Aktuelle Zahlen aus den Landkreisen/kreisfreien Städten**

**Stand: 12.02.2021**

## **Altenburger Land**

- Neuinfektionen letzte 24h: 22
- Infizierte insgesamt: 4.553
- Neuinfektionen letzte 7 Tage/100.000 Einwohner: 172,3
- Patienten auf Intensivstation aktuell: [DIVI-Intensivregister](#)
- Verstorbene: 183

## **Eichsfeld**

- Neuinfektionen letzte 24h: 64
- Infizierte insgesamt: 3.834
- Neuinfektionen letzte 7 Tage/100.000 Einwohner: 149,0
- Patienten auf Intensivstation aktuell: [DIVI-Intensivregister](#)
- Verstorbene: 133

## **Gotha**

- Neuinfektionen letzte 24h: 50
- Infizierte insgesamt: 3.977
- Neuinfektionen letzte 7 Tage/100.000 Einwohner: 163,1
- Patienten auf Intensivstationen aktuell: [DIVI-Intensivregister](#)
- Verstorbene: 133

## **Greiz**

- Neuinfektionen letzte 24h: 21
- Infizierte insgesamt: 3.391
- Neuinfektionen letzte 7 Tage/100.000 Einwohner: 66,7
- Patienten auf Intensivstationen aktuell: [DIVI-Intensivregister](#)
- Verstorbene: 109

## **Hildburghausen**

- Neuinfektionen letzte 24h: 21
- Infizierte insgesamt: 3.531
- Neuinfektionen letzte 7 Tage/100.000 Einwohner: 208,9
- Patienten auf Intensivstationen aktuell: [DIVI-Intensivregister](#)
- Verstorbene: 157

## **Ilm-Kreis**

- Neuinfektionen letzte 24h: 12

- Infizierte insgesamt: 3.186
- Neuinfektionen letzte 7 Tage/100.000 Einwohner: 73,4
- Patienten auf Intensivstationen aktuell: [DIVI-Intensivregister](#)
- Verstorbene: 116

## **Kyffhäuserkreis**

- Neuinfektionen letzte 24h: 5
- Infizierte insgesamt: 1.871
- Neuinfektionen letzte 7 Tage/100.000 Einwohner: 37,7
- Patienten auf Intensivstationen aktuell: [DIVI-Intensivregister](#)
- Verstorbene: 78

## **Nordhausen**

- Neuinfektionen letzte 24h: 9
- Infizierte insgesamt: 1.551
- Neuinfektionen letzte 7 Tage/100.000 Einwohner: 42,0
- Patienten auf Intensivstationen aktuell: [DIVI-Intensivregister](#)
- Verstorbene: 41

## **Saale-Holzland-Kreis**

- Neuinfektionen letzte 24h: 30
- Infizierte insgesamt: 2.605
- Neuinfektionen letzte 7 Tage/100.000 Einwohner: 78,4
- Patienten auf Intensivstationen aktuell: [DIVI-Intensivregister](#)
- Verstorbene: 73

## **Saale-Orla-Kreis**

- Neuinfektionen letzte 24h: 25
- Infizierte insgesamt: 3.295
- Neuinfektionen letzte 7 Tage/100.000 Einwohner: 164,4
- Patienten auf Intensivstationen aktuell: [DIVI-Intensivregister](#)
- Verstorbene: 73

## **Saalfeld-Rudolstadt**

- Neuinfektionen letzte 24h: 24
- Infizierte insgesamt: 4.189
- Neuinfektionen letzte 7 Tage/100.000 Einwohner: 95,9
- Patienten auf Intensivstationen aktuell: [DIVI-Intensivregister](#)
- Verstorbene: 193

## Schmalkalden-Meinungen

- Neuinfektionen letzte 24h: 70
- Infizierte insgesamt: 5.350
- Neuinfektionen letzte 7 Tage/100.000 Einwohner: 239,4
- Patienten auf Intensivstationen aktuell: [DIVI-Intensivregister](#)
- Verstorbene: 188

## Sömmerda

- Neuinfektionen letzte 24h: 11
- Infizierte insgesamt: 1.999
- Neuinfektionen letzte 7 Tage/100.000 Einwohner: 83,5
- Patienten auf Intensivstationen aktuell: [DIVI-Intensivregister](#)
- Verstorbene: 75

## Sonneberg

- Neuinfektionen letzte 24h: 9
- Infizierte insgesamt: 2.627
- Neuinfektionen letzte 7 Tage/100.000 Einwohner: 39,8
- Patienten auf Intensivstationen aktuell: [DIVI-Intensivregister](#)
- Verstorbene: 131

## Unstrut-Hainich-Kreis

- Neuinfektionen letzte 24h: 28
- Infizierte insgesamt: 4.191
- Neuinfektionen letzte 7 Tage/100.000 Einwohner: 106,6
- Patienten auf Intensivstationen aktuell: [DIVI-Intensivregister](#)
- Verstorbene: 174

## Wartburgkreis

- Neuinfektionen letzte 24h: 43
- Infizierte insgesamt: 3.630
- Neuinfektionen letzte 7 Tage/100.000 Einwohner: 103,4
- Patienten auf Intensivstationen aktuell: [DIVI-Intensivregister](#)
- Verstorbene: 124

## Weimarer Land

- Neuinfektionen letzte 24h: 31
- Infizierte insgesamt: 2.129
- Neuinfektionen letzte 7 Tage/100.000 Einwohner: 109,5
- Patienten auf Intensivstationen aktuell: [DIVI-Intensivregister](#)
- Verstorbene: 37

## Eisenach

- Neuinfektionen letzte 24h: 8
- Infizierte insgesamt: 937
- Neuinfektionen letzte 7 Tage/100.000 Einwohner: 66,3
- Patienten auf Intensivstationen aktuell: [DIVI-Intensivregister](#)
- Verstorbene: 44

## Erfurt

- Neuinfektionen letzte 24h: 33
- Infizierte insgesamt: 4.730
- Neuinfektionen letzte 7 Tage/100.000 Einwohner: 75,2
- Patienten auf Intensivstationen aktuell: [DIVI-Intensivregister](#)
- Verstorbene: 152

## Gera

- Neuinfektionen letzte 24h: 23
- Infizierte insgesamt: 2.884
- Neuinfektionen letzte 7 Tage/100.000 Einwohner: 82,7
- Patienten auf Intensivstationen aktuell: [DIVI-Intensivregister](#)
- Verstorbene: 115

## Jena

- Neuinfektionen letzte 24h: 15
- Infizierte insgesamt: 2.738
- Neuinfektionen letzte 7 Tage/100.000 Einwohner: 63,8
- Patienten auf Intensivstationen aktuell: [DIVI-Intensivregister](#)
- Verstorbene: 43

## Suhl

- Neuinfektionen letzte 24h: 4
- Infizierte insgesamt: 1.206
- Neuinfektionen letzte 7 Tage/100.000 Einwohner: 84,3
- Patienten auf Intensivstationen aktuell: [DIVI-Intensivregister](#)
- Verstorbene: 76

## Weimar

- Neuinfektionen letzte 24h: 0\*
- Infizierte insgesamt: 1.637

- Neuinfektionen letzte 7 Tage/100.000 Einwohner: 52,1
- Patienten auf Intensivstationen aktuell: [DIVI-Intensivregister](#)
- Verstorbene: 89

\* Es ist von Nachmeldungen auszugehen.

## Bitte beachten Sie folgenden Hinweise zu den Fallzahlen:

- Die Daten werden bundesweit einheitlich erfasst. Bei den vorliegenden Fallzahlen handelt es sich um die **offiziellen, elektronisch übermittelten Meldungen** der Gesundheitsämter an die jeweilige Landesbehörde, die von dort an das Robert-Koch-Institut weitergegeben werden. Es werden nur Fälle veröffentlicht, bei denen eine labordiagnostische Bestätigung (unabhängig vom klinischen Bild) vorliegt. Durch die Dateneingabe und Datenübermittlung entsteht von dem Zeitpunkt des Bekanntwerdens des Falls bis zur Veröffentlichung durch die Landesbehörde und das RKI ein Zeitverzug, so dass es Abweichungen hinsichtlich der Fallzahlen zu anderen Quellen geben kann.
- Ein schwerer Krankheitsverlauf wird als Aufnahme auf eine Intensivstation definiert.
- Die Übersicht auf dieser Seite wird täglich aktualisiert.



### Ministerium

Hausleitung  
Struktur und Abteilungen  
Stellenangebote  
Kontakt und Anfahrt  
Hinweise zu Stellenangeboten

### Arbeit

Arbeitsgruppen und Allianzen  
Arbeits- und Tarifrecht  
Berufliche Bildung  
Grundsicherung für Arbeitssuchende  
Förderung  
Test

### Gesundheit

Der Mensch  
Ärzte für Thüringen  
Öffentlicher Gesundheitsdienst  
Familie und Geburt  
Krankenhäuser  
Pharmaziewesen  
Selbsthilfe

## Soziales

Familie  
Senioren  
Pflege  
Menschen mit Behinderungen  
Sozialhilfe  
Soziales Entschädigungsrecht  
Förderung

## Veterinärwesen

Tiergesundheit  
Tierschutz  
Leitlinien & Landesspezifische Regelungen

## Verbraucherschutz

Lebensmittelüberwachung  
Arbeitsschutz  
Technischer Verbraucherschutz  
Mess- und Eichwesen

## Covid-19 in Thüringen

Zusammenhalten, aber sicher!  
Fallzahlen  
Allgemeine Informationen  
Aktuelle Rechtsgrundlage  
Impfung  
#Ärmelhoch  
FAQ  
Hygienevorschriften und Arbeitsschutz  
Arbeitsrechtliche Informationen  
Krankenhausversorgung  
Testverfahren und Laborkapazitäten  
Hilfe und Beratung  
Pflegereserve  
Thüringer Pflegebonus

© 2021 TMASGFF

**Impressum**

**Datenschutz**

**Barrierefreiheit**