



Coronavirus : informations et recommandations

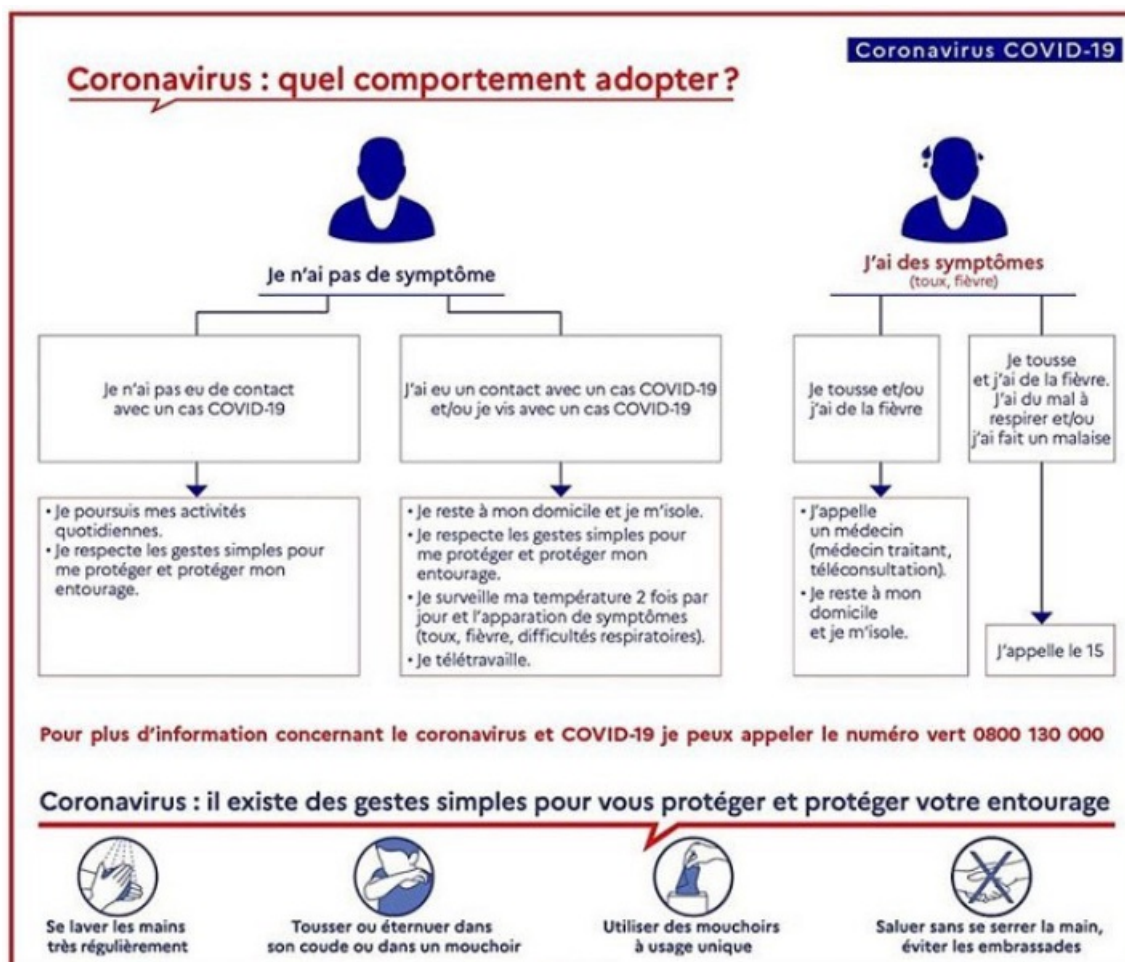
4 mars 2020

coronavirus visuel gpe

Depuis le début de l'épidémie Covid-19 qui a émergé en Chine, la France compte aujourd'hui plus de 7700 cas confirmés, parmi eux 5 cas dans les îles du Nord (dont 3 aujourd'hui guérit) et 27 cas en Guadeloupe. Retrouvez ici les informations sur le Coronavirus COVID-19, les recommandations pour votre santé et vos voyages et les points de situation en Guadeloupe et îles du Nord.



Pour des questions sur le Coronavirus Covid 19, vous pouvez contacter le [0800 130 000](tel:0800130000) (appels gratuits).



Site du Gouvernement 

Les recommandations pour les personnes revenant des secteurs de circulation du virus

Les recommandations pour les personnes revenant des zones de circulation du virus (Chine continentale, Hong Kong, Macao, Singapour, Corée du Sud, Iran, régions de Lombardie, Emilie-Romagne et Vénétie en Italie)

En France hexagonale : département de l'Oise, du Morbihan et de la Haute-Savoie

Dans les 14 jours suivant le retour :

- Surveillez votre température 2 fois par jour ;
- Surveillez l'apparition de symptômes d'infection respiratoire (toux, difficultés à respirer...) ;
- Portez un masque chirurgical lorsque vous êtes en face d'une autre personne et lorsque vous devez sortir ;
- Lavez-vous les mains régulièrement ou utilisez une solution hydro-alcoolique ;
- Evitez tout contact avec les personnes fragiles (femmes enceintes, malades chroniques, personnes âgées...) ;
- Evitez toute sortie non indispensable et limitez votre vie sociale (grands rassemblements, restaurants, cinéma...).
- Les enfants peuvent être scolarisés.

En cas de signes d'infection respiratoire au retour d'une zone où circule le virus

En cas de signes d'infection respiratoire (fièvre, toux, difficultés respiratoires) dans les 14 jours suivant le retour :

- Contactez le Samu Centre 15 en faisant état des symptômes et du séjour récent en Chine ou dans une zone à risque ;
- Ne vous rendez pas chez votre médecin traitant ou aux urgences, pour éviter toute potentielle contamination.

En cas contact avec des cas confirmés positifs au Covid-19










- Restez en confinement strict à domicile durant 14 jours ; Vous pourrez alors bénéficier d'un d'arrêt de travail, indemnisé, sans délais de carence, et après validation de votre ARS.
- Surveillez votre température 2 fois par jour ;
- Portez un masque chirurgical en cas de contact inévitable avec un tiers ;
- Surveillez l'apparition de symptômes respiratoire.
- En cas de symptôme, contactez le Samu Centre 15 en faisant état des symptômes et ne vous rendez-pas aux urgences.

Gestes barrières : coronavirus

Ci-dessous les points de situation locaux :

Aller plus loin

Documents à télécharger

-  Coronavirus Covid-19 : point de situation du 17 mars 2020 (Guadeloupe) (pdf, 591.66 Ko)
-  Coronavirus Covid-19 : point de situation du 16 mars 2020 (Guadeloupe) (pdf, 192.32 Ko)
-  Coronavirus Covid-19 : point de situation du 15 mars 2020 (Guadeloupe) (pdf, 517.92 Ko)
-  Coronavirus Covid-19 : point de situation du 14 mars 2020 (Guadeloupe) (pdf, 567.72 Ko)
-  Coronavirus Covid-19 : point de situation du 15 mars 2020 (Iles du Nord) (pdf, 119.59 Ko)
-  Coronavirus Covid-19 : point de situation du 14 mars 2020 (Iles du Nord) (pdf, 122.46 Ko)
-  Coronavirus Covid-19 : point de situation du 13 mars 2020 (Iles du Nord) (pdf, 226.72 Ko)
-  Coronavirus Covid-19 : point de situation du 09 mars 2020 (Iles du Nord) (pdf, 214.35 Ko)
-  Coronavirus Covid-19 : point de situation du 06 mars 2020 (Iles du Nord) (pdf, 126.14 Ko)

NOUS CONTACTER

ARS Guadeloupe

🏠 Rue des Archives - 97113 Gourbeyre
05 90 80 94 94

ARS 2017

[Accessibilité](#)

[Mentions légales](#)

[Contacts](#)

[Plan du site](#)

[Toutes les ARS](#)