



## Coronavirus : informations et recommandations

31 mars 2020



Depuis le début de l'épidémie Covid-19, la France compte aujourd'hui plus de 52100 cas confirmés, parmi eux 27 cas dans les îles du Nord (dont 2 décès et 3 guérisons à ce jour) et 114 cas en Guadeloupe (Dont 5 décès et 22 guérisons à ce jour). Retrouvez ici les informations sur le Coronavirus COVID-19, les recommandations pour votre santé et les points de situation en Guadeloupe et îles du Nord.



• Pour des questions sur le Coronavirus Covid-19, vous pouvez contacter le 0800 130 000 (appels gratuits).

- Plateforme locale riposte Covid-19, contactez le numéro unique suivant : 0590 99 14 74 (de 8h à 18h 7jours/7)

 [Coronavirus Covid-19 : point de situation n°26 \(pdf, 147.09 Ko\)](#)

Dernier point pour la Guadeloupe

 [Coronavirus Covid-19 : point de situation n°26 \(IDN\) \(pdf, 769.23 Ko\)](#)

Dernier point pour les Îles du Nord

Le 16 mars 2020, le Président de la République a décidé de prendre des mesures pour réduire à leur plus strict minimum les contacts et les déplacements. **Un dispositif de confinement est mis en place sur l'ensemble du territoire à compter du mardi 17 mars à 12h00, pour quinze jours minimum.**

**Les déplacements sont interdits sauf dans les cas suivants et uniquement à condition d'être munis d'une attestation pour :**

- Se déplacer de son domicile à son lieu de travail dès lors que le télétravail n'est pas possible ;
- Faire ses achats de première nécessité dans les commerces de proximité autorisés ;
- Se rendre auprès d'un professionnel de santé ;
- Se déplacer pour la garde de ses enfants ou pour aider les personnes vulnérables à la stricte condition de respecter les gestes barrières ;
- Faire de l'exercice physique uniquement à titre individuel, autour du domicile et sans aucun rassemblement.

**Toute infraction à ces règles sera sanctionnée.**

[Site du Gouvernement](#)

**Vous pensez avoir été exposé au Coronavirus COVID-19 et avez des symptômes ?**

**Le ministère des Solidarités et de la Santé a validé un algorithme co-développé par l'Institut Pasteur et l'APHP permettant d'orienter, via des outils numériques, les personnes pensant avoir été exposées au Coronavirus (COVID-19).**

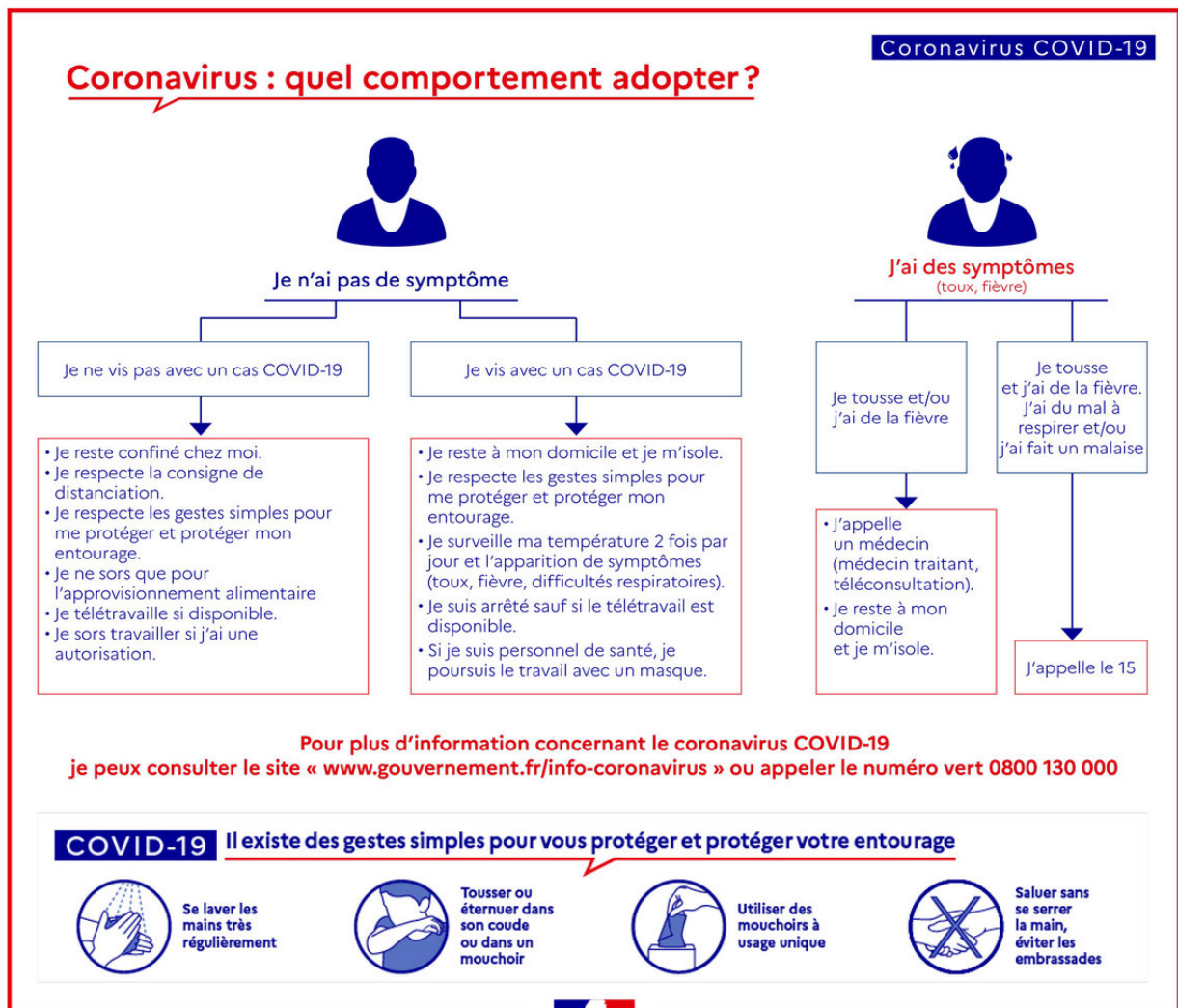
Toutes les personnes concernées sont invitées à utiliser l'une des applications référencées ci-dessous pour

prendre connaissance de la marche à suivre en cas de doute (appel médecin traitant, appel SAMU Centre 15 etc.) :

maladiecoronavirus.fr

Face au coronavirus, il existe des gestes simples pour préserver votre santé et celle de votre entourage :

- Je reste chez moi
- Je me lave très régulièrement les mains
- Je tousse ou éternue dans mon coude ou dans un mouchoir
- J'utilise des mouchoirs à usage unique et je les jette
- Je salue sans serrer la main, j'arrête les embrassades



J'ai des symptômes (toux, fièvre) qui me font penser au COVID-19

Je reste à domicile, j'évite les contacts, j'appelle un médecin avant de me rendre à son cabinet ou j'appelle le numéro de permanence de soins de ma région. Je peux également bénéficier d'une téléconsultation. Si les symptômes s'aggravent avec des difficultés respiratoires et signes d'étouffement, j'appelle le SAMU- Centre 15.

Si j'ai des questions relatives à mes traitements en cas de COVID-19 : je ne pratique pas l'automédication. Je me renseigne sur : <https://www.covid19-medicaments.com/>.

## Symptômes



# CORONAVIRUS

Ce qu'il faut savoir

LES  
INFORMATIONS  
UTILES



0 800 130 000 (appel gratuit)

[gouvernement.fr/info-coronavirus](https://gouvernement.fr/info-coronavirus)

### COMMENT SE PROTÉGER ET PROTÉGER LES AUTRES ?



Lavez-vous très régulièrement les mains



Toussez ou éternuez dans votre coude ou dans un mouchoir



Utilisez un mouchoir à usage unique et jetez-le

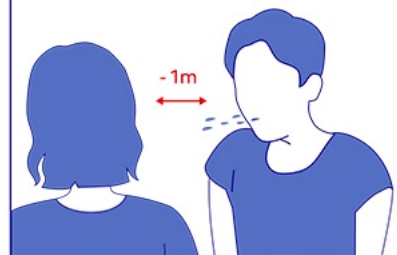


Saluez sans se serrer la main, évitez les embrassades

### COMMENT SE TRANSMET LE CORONAVIRUS ? (09/03/2020)

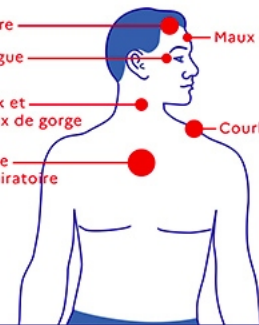
• Par la projection de gouttelettes

• Face à face pendant au moins 15 minutes



### QUELS SONT LES SIGNES ?

Fièvre  
Fatigue  
Toux et maux de gorge  
Gêne respiratoire  
Maux de tête  
Courbatures



### PLAN DE PRÉVENTION ET DE GESTION DES RISQUES

#### STADE 1

Cas importés sur le territoire

→ Objectif

Freiner l'introduction du virus

#### STADE 2

Existence de cas groupés sur le territoire français

→ Objectif

Limiter la propagation du virus

#### STADE 3

Le virus circule sur tout le territoire

→ Objectif

Limiter les conséquences de la circulation du virus

#### STADE 4

Accompagnement du retour à la normale

Les symptômes décrits évoquent principalement une infection respiratoire fébrile. Certains cas présentent également des difficultés respiratoires et des anomalies pulmonaires.

D'une manière générale pour les infections à coronavirus, dans les cas plus sévères, le patient peut être victime d'un syndrome de détresse respiratoire aigu, d'une insuffisance rénale aiguë, voire d'une défaillance multi-viscérale pouvant entraîner un décès.

Comme pour beaucoup de maladies infectieuses, les personnes présentant des pathologies chroniques présentent un risque plus élevé.

### Modes de transmission du virus

D'après les autorités chinoises, la majorité des premières personnes malades s'étaient rendues sur le marché de Wuhan (fermé depuis le 1<sup>er</sup> janvier 2020) ; l'hypothèse d'une maladie transmise par les animaux est donc privilégiée, toutefois le réservoir animal à l'origine de cette transmission n'est pas connu à ce jour.

**La contamination interhumaine est avérée.**

Que faire face aux premiers signes ?

COVID-19

## CORONAVIRUS, QUE FAIRE FACE AUX PREMIERS SIGNES ?

Les premiers signes de la maladie sont :



Toux



Fièvre

En général, la maladie guérit avec du repos.  
Si vous ressentez ces premiers signes :



Restez chez vous  
et limitez  
les contacts  
avec d'autres  
personnes



N'allez pas directement  
chez votre médecin, appelez-le  
avant ou contactez le numéro  
de la permanence de soins  
de votre région

Vous avez des questions sur le coronavirus ?



[GOUVERNEMENT.FR/INFO-CORONAVIRUS](https://www.gouvernement.fr/info-coronavirus)



**0 800 130 000**

(appel gratuit)

Que faire si je suis atteint par le coronavirus- COVID-19 ?

MALADE (1)

MALADE (2)

## Ci-dessous les points de situation locaux :

Aller plus loin

### Documents à télécharger

Coronavirus Covid-19 : point de situation du 31 mars 2020 (Guadeloupe) (pdf, 147.09 Ko)

Coronavirus Covid-19 : point de situation du 30 mars 2020 (Guadeloupe) (pdf, 143.44 Ko)

Coronavirus Covid-19 : point de situation du 29 mars 2020 (Guadeloupe) (pdf, 94.04 Ko)

Coronavirus Covid-19 : point de situation du 28 mars 2020 (Guadeloupe) (pdf, 173.83 Ko)

Coronavirus Covid-19 : point de situation du 27 mars 2020 (Guadeloupe) (pdf, 581.03 Ko)

Coronavirus Covid-19 : point de situation du 31 mars 2020 (Iles du Nord) (pdf, 769.23 Ko)

Coronavirus Covid-19 : point de situation du 30 mars 2020 (Iles du Nord) (pdf, 767.09 Ko)

Coronavirus Covid-19 : point de situation du 29 mars 2020 (Iles du Nord) (pdf, 792.66 Ko)

Coronavirus Covid-19 : point de situation du 28 mars 2020 (Iles du Nord) (pdf, 1.49 Mo)

Coronavirus Covid-19 : point de situation du 27 mars 2020 (Iles du Nord) (pdf, 274.93 Ko)

## NOUS CONTACTER

---

ARS Guadeloupe

 Rue des Archives - 97113 Gourbeyre

 05 90 80 94 94



ARS 2017

---

[Accessibilité](#)

---

[Mentions légales](#)

---

[Contacts](#)

---

[Plan du site](#)

---

[Toutes les ARS](#)