



Coronavirus : informations et recommandations

7 avril 2020



Depuis le début de la pandémie de COVID-19, la France compte aujourd'hui plus de 78100 cas confirmés, parmi eux 139 cas en Guadeloupe (Dont 8 décès et 41 guérisons à ce jour) et 37 cas dans les îles du Nord (dont 2 décès et 15 guérisons à ce jour). Retrouvez ici les informations sur le Coronavirus, les recommandations pour votre santé et les points de situation en Guadeloupe et îles du Nord.



- Pour des questions sur le Coronavirus Covid-19, vous pouvez contacter le [0800 130 000](tel:0800130000) (appels gratuits).
- Plateforme locale riposte Covid-19, contactez le numéro unique suivant : [0590 99 14 74](tel:0590991474) (de 8h à 18h 7jours/7)

[Coronavirus Covid-19 : point de situation n°33 \(pdf, 156.43 Ko\)](#)

Dernier point pour la Guadeloupe

[Coronavirus Covid-19 : point de situation n°33 \(IDN\) \(pdf, 774.38 Ko\)](#)

Dernier point pour les Îles du Nord

Le 16 mars 2020, le Président de la République a décidé de prendre des mesures pour réduire à leur plus strict minimum les contacts et les déplacements. **Un dispositif de confinement est mis en place sur l'ensemble du territoire à compter du mardi 17 mars à 12h00, pour quinze jours minimum.**

Les déplacements sont interdits sauf dans les cas suivants et uniquement à condition d'être munis d'une attestation pour :

- **Se déplacer de son domicile à son lieu de travail dès lors que le télétravail n'est pas possible ;**
- **Faire ses achats de première nécessité dans les commerces de proximité autorisés ;**
- **Se rendre auprès d'un professionnel de santé ;**
- **Se déplacer pour la garde de ses enfants ou pour aider les personnes vulnérables à la stricte condition de respecter les gestes barrières ;**
- **Faire de l'exercice physique uniquement à titre individuel, autour du domicile et sans aucun rassemblement.**

Toute infraction à ces règles sera sanctionnée.

[Site du Gouvenement](#) 

Vous pensez avoir été exposé au Coronavirus COVID-19 et avez des symptômes ?

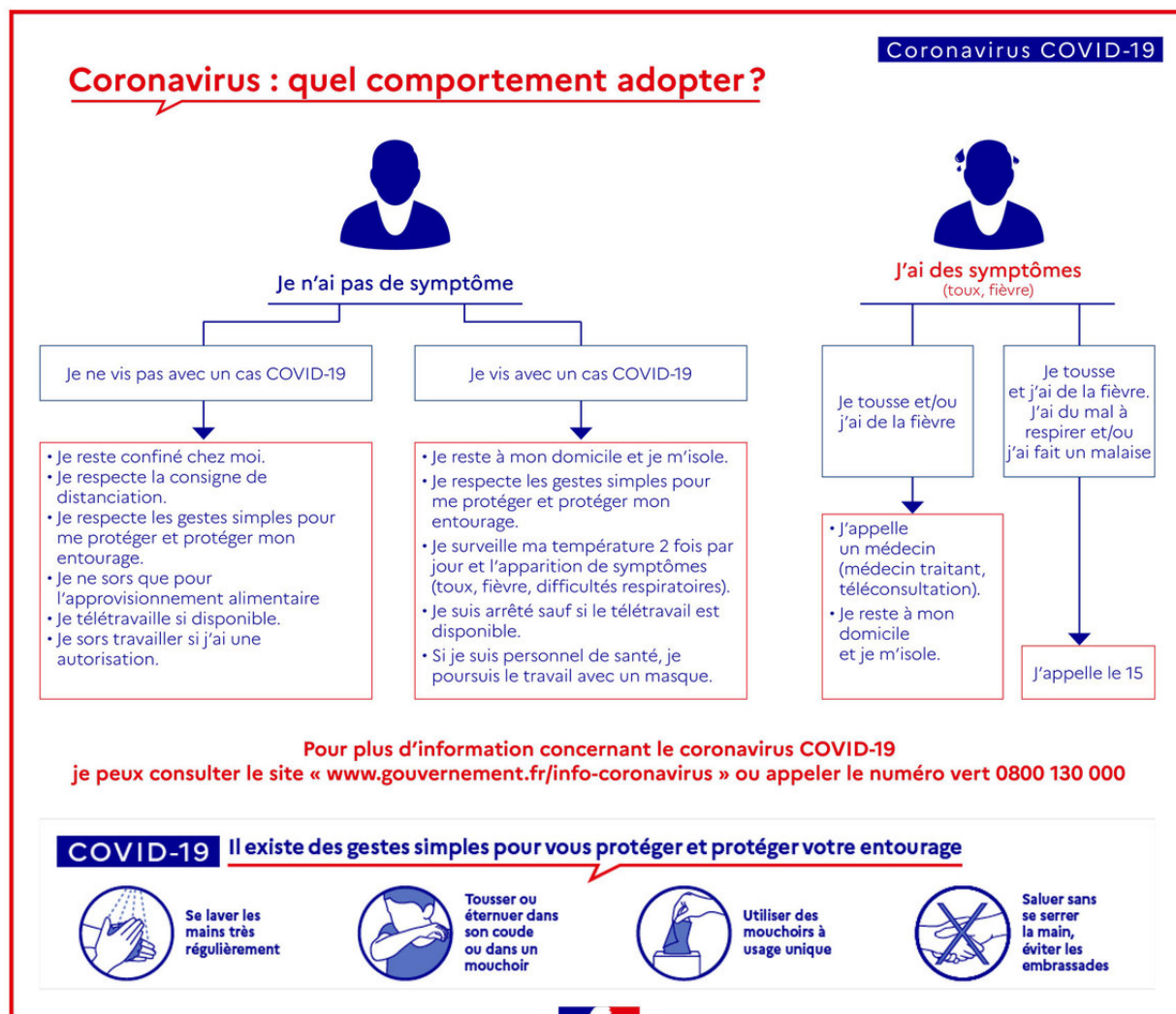
Le ministère des Solidarités et de la Santé a validé un algorithme co-développé par l'Institut Pasteur et l'APHP permettant d'orienter, via des outils numériques, les personnes pensant avoir été exposées au Coronavirus (COVID-19).

Toutes les personnes concernées sont invitées à utiliser l'une des applications référencées ci-dessous pour prendre connaissance de la marche à suivre en cas de doute (appel médecin traitant, appel SAMU Centre 15 etc.) :

maladiecoronavirus.fr 

Face au coronavirus, il existe des gestes simples pour préserver votre santé et celle de votre entourage :

- Je reste chez moi
- Je me lave très régulièrement les mains
- Je tousse ou éternue dans mon coude ou dans un mouchoir
- J'utilise des mouchoirs à usage unique et je les jette
- Je salue sans serrer la main, j'arrête les embrassades



J'ai des symptômes (toux, fièvre) qui me font penser au COVID-19

Je reste à domicile, j'évite les contacts, j'appelle un médecin avant de me rendre à son cabinet ou j'appelle le numéro de permanence de soins de ma région. Je peux également bénéficier d'une téléconsultation. Si les symptômes s'aggravent avec des difficultés respiratoires et signes d'étouffement, j'appelle le SAMU- Centre 15.

Si j'ai des questions relatives à mes traitements en cas de COVID-19 : **je ne pratique pas l'automédication. Je me renseigne sur : <https://www.covid19-medicaments.com/>.**

Symptômes

COVID 19 à savoir

Les symptômes décrits évoquent principalement une infection respiratoire fébrile. Certains cas présentent

également des difficultés respiratoires et des anomalies pulmonaires.

D'une manière générale pour les infections à coronavirus, dans les cas plus sévères, le patient peut être victime d'un syndrome de détresse respiratoire aigu, d'une insuffisance rénale aiguë, voire d'une défaillance multi-viscérale pouvant entraîner un décès.

Comme pour beaucoup de maladies infectieuses, les personnes présentant des pathologies chroniques présentent un risque plus élevé.

Modes de transmission du virus

D'après les autorités chinoises, la majorité des premières personnes malades s'étaient rendues sur le marché de Wuhan (fermé depuis le 1^{er} janvier 2020) ; l'hypothèse d'une maladie transmise par les animaux est donc privilégiée, toutefois le réservoir animal à l'origine de cette transmission n'est pas connu à ce jour.

La contamination interhumaine est avérée.

[Que faire face aux premiers signes ?](#)

[Que faire si je suis atteint par le coronavirus- COVID-19 ?](#)

[MALADE \(1\)](#)

COVID-19

3 - JE NETTOIE MON LOGEMENT RÉGULIÈREMENT

- **J'aère très régulièrement** les pièces dans lesquelles je vis en ouvrant les fenêtres (au moins 10 minutes plusieurs fois par jour).
- **Je nettoie et désinfecte les surfaces que j'ai touchées :** poignées de porte, meubles de salle de bains, toilettes, sols, etc., avec le produit que j'utilise habituellement, puis avec un produit contenant de l'eau de javel. Je rince ensuite à l'eau.
- **Je lave :**
 - **mes couverts et ma vaisselle à part** avec mon produit vaisselle puis je les sèche. Ou je les lave au lave-vaisselle à 60 °C.
 - **mon linge (draps, serviettes de toilette) à 60 °C ou plus,** pendant 30 minutes ou plus. Je le mets directement dans la machine à laver, sans le secouer.
- **Je privilégie des ustensiles de ménages qui ne dispersent pas les poussières** comme une éponge, une serpillière... Je n'utilise pas l'aspirateur.
- **Après avoir fait le ménage, je me lave les mains et je les sèche.**

4 - J'ÉLIMINE MES DÉCHETS CONTAMINÉS OU QUI PEUVENT L'ÊTRE

- **J'utilise un sac plastique pour ordures ménagères, réservé à ces déchets.** Le sac doit être opaque, avoir un volume de 30 litres maximum, et se fermer avec des liens traditionnels ou coulissants.
- **Je garde ce sac dans la pièce où je vis.**
- **Je jette dans ce sac uniquement les masques, les mouchoirs à usage unique, les lingettes et tous les autres supports de nettoyage jetables utilisés.** Je ne fais pas de mélange avec les autres ordures ménagères.
- **Je ferme le sac lorsqu'il est presque plein et je le place dans un deuxième sac plastique identique,** que je ferme également.
- **Je ne touche plus à ce sac pendant 24 heures.** Passé ce délai, je l'élimine avec les ordures ménagères (et non pas avec les déchets recyclables comme les emballages, verre, végétaux...).
- **J'applique cette procédure jusqu'à la fin de mes symptômes respiratoires.**

5 - POUR M'ORGANISER TOUS LES JOURS

- **Si je suis seul(e), je demande à mes proches (famille, amis, voisins) de livrer mes médicaments, mes courses ou mes repas** ou je me les fais livrer par le magasin ou la pharmacie. Je fais déposer le colis sur le palier pour limiter les contacts.
- **Si une personne m'aide à mon domicile, elle doit se laver les mains très régulièrement.**

Vous avez des questions sur le coronavirus ?



[GOUVERNEMENT.FR/INFO-CORONAVIRUS](https://www.gouvernement.fr/info-coronavirus)



0 800 130 000
(appel gratuit)

Ci-dessous les points de situation locaux :

Aller plus loin

Documents à télécharger

Coronavirus Covid-19 : point de situation du 07 avril 2020 (Guadeloupe) (pdf, 156.43 Ko)

Coronavirus Covid-19 : point de situation du 06 avril 2020 (Guadeloupe) (pdf, 146.19 Ko)

Coronavirus Covid-19 : point de situation du 05 avril 2020 (Guadeloupe) (pdf, 92.26 Ko)

Coronavirus Covid-19 : point de situation du 04 avril 2020 (Guadeloupe) (pdf, 112.87 Ko)

Coronavirus Covid-19 : point de situation du 03 avril 2020 (Guadeloupe) (pdf, 550.72 Ko)

Coronavirus Covid-19 : point de situation du 07 avril 2020 (Iles du Nord) (pdf, 774.38 Ko)

Coronavirus Covid-19 : point de situation du 06 avril 2020 (Iles du Nord) (pdf, 190.52 Ko)

Coronavirus Covid-19 : point de situation du 05 avril 2020 (Iles du Nord) (pdf, 186.3 Ko)

Coronavirus Covid-19 : point de situation du 04 avril 2020 (Iles du Nord) (pdf, 767.58 Ko)

Coronavirus Covid-19 : point de situation du 03 avril 2020 (Iles du Nord) (pdf, 768.36 Ko)

NOUS CONTACTER

ARS Guadeloupe

 Rue des Archives - 97113 Gourbeyre

 05 90 80 94 94



ARS 2017

[Accessibilité](#)

[Mentions légales](#)

[Contacts](#)

[Plan du site](#)

Toutes les ARS