



## Coronavirus : informations et recommandations

11 avril 2020

coronavirus visuel gpe

**Depuis le début de la pandémie de COVID-19, la France compte aujourd'hui plus de 90600 cas confirmés, parmi eux 143 cas en Guadeloupe (Dont 8 décès et 67 guérisons à ce jour) et 38 cas dans les îles du Nord (dont 2 décès et 15 guérisons à ce jour). Retrouvez ici les informations sur le Coronavirus, les recommandations pour votre santé et les points de situation en Guadeloupe et îles du Nord.**



- Pour des questions sur le Coronavirus Covid-19, vous pouvez contacter le **0800 130 000** (appels gratuits).
- Plateforme locale riposte Covid-19, contactez le numéro unique suivant : **0590 99 14 74** (de 8h à 18h 7jours/7)

Point épidémiologique régional (pdf, 2.12 Mo)

Point épidémiologique régional (Santé publique France)

Coronavirus Covid-19 : point de situation n°37 (pdf, 147.64 Ko)

Dernier point pour la Guadeloupe

Coronavirus Covid-19 : point de situation n°37 (IDN) (pdf, 766.59 Ko)

Dernier point pour les Îles du Nord

Le 16 mars 2020, le Président de la République a décidé de prendre des mesures pour réduire à leur plus strict minimum les contacts et les déplacements. **Un dispositif de confinement est mis en place sur l'ensemble du territoire à compter du mardi 17 mars à 12h00, pour quinze jours minimum.**

**Les déplacements sont interdits sauf dans les cas suivants et uniquement à condition d'être munis d'une attestation pour :**

- **Se déplacer de son domicile à son lieu de travail dès lors que le télétravail n'est pas possible ;**
- **Faire ses achats de première nécessité dans les commerces de proximité autorisés ;**
- **Se rendre auprès d'un professionnel de santé ;**
- **Se déplacer pour la garde de ses enfants ou pour aider les personnes vulnérables à la stricte condition de respecter les gestes barrières ;**
- **Faire de l'exercice physique uniquement à titre individuel, autour du domicile et sans aucun rassemblement.**

**Toute infraction à ces règles sera sanctionnée.**

[Site du Gouvernement](#) 

## Vous pensez avoir été exposé au Coronavirus COVID-19 et avez des symptômes ?

Le ministère des Solidarités et de la Santé a validé un algorithme co-développé par l'Institut Pasteur et l'APHP permettant d'orienter, via des outils numériques, les personnes pensant avoir été exposées au Coronavirus (COVID-19).

Toutes les personnes concernées sont invitées à utiliser l'une des applications référencées ci-dessous pour prendre connaissance de la marche à suivre en cas de doute (appel médecin traitant, appel SAMU Centre 15 etc.) :

[maladiecoronavirus.fr](https://maladiecoronavirus.fr) 

Face au coronavirus, il existe des gestes simples pour préserver votre santé et celle de votre entourage :

- Je reste chez moi
- Je me lave très régulièrement les mains
- Je tousse ou éternue dans mon coude ou dans un mouchoir
- J'utilise des mouchoirs à usage unique et je les jette
- Je salue sans serrer la main, j'arrête les embrassades

Coronavirus : quel comportement adopter ?

## J'ai des symptômes (toux, fièvre) qui me font penser au COVID-19

**Je reste à domicile, j'évite les contacts, j'appelle un médecin avant de me rendre à son cabinet ou j'appelle le numéro de permanence de soins de ma région. Je peux également bénéficier d'une téléconsultation.** Si les symptômes s'aggravent avec des difficultés respiratoires et signes d'étouffement, j'appelle le SAMU- Centre 15.

Si j'ai des questions relatives à mes traitements en cas de COVID-19 : **je ne pratique pas l'automédication. Je me renseigne sur : <https://www.covid19-medicaments.com/>.**

## CORONAVIRUS

Ce qu'il faut savoir

LES  
INFORMATIONS  
UTILES



0 800 130 000 (appel gratuit)

[gouvernement.fr/info-coronavirus](http://gouvernement.fr/info-coronavirus)

### COMMENT SE PROTÉGER ET PROTÉGER LES AUTRES ?



Lavez-vous très  
régulièrement les mains



Toussez ou éternuez  
dans votre coude ou  
dans un mouchoir



Utilisez un mouchoir  
à usage unique et jetez-le

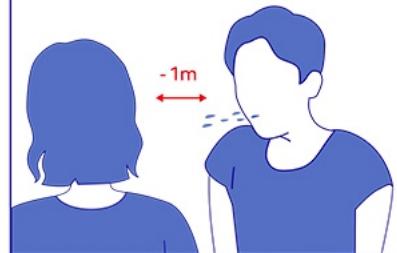


Saluez sans se serrer la main,  
évittez les embrassades

### COMMENT SE TRANSMET LE CORONAVIRUS ? (09/03/2020)

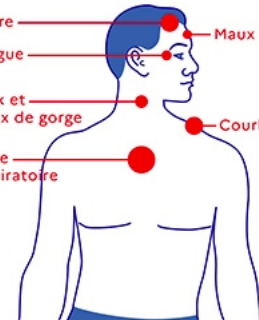
• Par la projection  
de gouttelettes

• Face à face pendant  
au moins 15 minutes



### QUELS SONT LES SIGNES ?

Fièvre — Maux de tête  
Fatigue —  
Toux et maux de gorge — Courbatures  
Gêne respiratoire



### PLAN DE PRÉVENTION ET DE GESTION DES RISQUES

#### STADE 1

Cas importés sur le territoire

→ Objectif

Freiner l'introduction du virus

#### STADE 2

Existence de cas groupés sur le  
territoire français

→ Objectif

Limiter la propagation du virus

#### STADE 3

Le virus circule sur tout le territoire

→ Objectif

Limiter les conséquences de la  
circulation du virus

#### STADE 4

Accompagnement du  
retour à la normale

Les symptômes décrits évoquent principalement une infection respiratoire fébrile. Certains cas présentent également des difficultés respiratoires et des anomalies pulmonaires.

D'une manière générale pour les infections à coronavirus, dans les cas plus sévères, le patient peut être victime d'un syndrome de détresse respiratoire aigu, d'une insuffisance rénale aiguë, voire d'une défaillance multi-viscérale pouvant entraîner un décès.

Comme pour beaucoup de maladies infectieuses, les personnes présentant des pathologies chroniques présentent un risque plus élevé.

## Modes de transmission du virus

D'après les autorités chinoises, la majorité des premières personnes malades s'étaient rendues sur le marché de Wuhan (fermé depuis le 1<sup>er</sup> janvier 2020) ; l'hypothèse d'une maladie transmise par les animaux est donc privilégiée, toutefois le réservoir animal à l'origine de cette transmission n'est pas connu à ce jour.

**La contamination interhumaine est avérée.**

## Que faire face aux premiers signes ?

**COVID-19**

## **CORONAVIRUS, QUE FAIRE FACE AUX PREMIERS SIGNES ?**

**Les premiers signes de la maladie sont :**



Toux



Fièvre

**En général, la maladie guérit avec du repos.  
Si vous ressentez ces premiers signes :**



Restez chez vous  
et limitez  
les contacts  
avec d'autres  
personnes



N'allez pas directement  
chez votre médecin, appelez-le  
avant ou contactez le numéro  
de la permanence de soins  
de votre région

**Vous avez des questions sur le coronavirus ?**



[GOUVERNEMENT.FR/INFO-CORONAVIRUS](https://www.gouvernement.fr/info-coronavirus)



**0 800 130 000**

(appel gratuit)

Que faire si je suis atteint par le coronavirus- COVID-19 ?

MALADE (1)

MALADE (2)

Ci-dessous les points de situation locaux :

## Aller plus loin

### Documents à télécharger

Coronavirus Covid-19 : point de situation du 11 avril 2020 (Guadeloupe) (pdf, 147.64 Ko)

Coronavirus Covid-19 : point de situation du 10 avril 2020 (Guadeloupe) (pdf, 149.02 Ko)

Coronavirus Covid-19 : point de situation du 09 avril 2020 (Guadeloupe) (pdf, 148.48 Ko)

Coronavirus Covid-19 : point de situation du 08 avril 2020 (Guadeloupe) (pdf, 149.12 Ko)

Coronavirus Covid-19 : point de situation du 07 avril 2020 (Guadeloupe) (pdf, 156.43 Ko)

Coronavirus Covid-19 : point de situation du 11 avril 2020 (Iles du Nord) (pdf, 766.59 Ko)

Coronavirus Covid-19 : point de situation du 09 avril 2020 (Iles du Nord) (pdf, 767.58 Ko)

Coronavirus Covid-19 : point de situation du 08 avril 2020 (Iles du Nord) (pdf, 191.46 Ko)

Coronavirus Covid-19 : point de situation du 07 avril 2020 (Iles du Nord) (pdf, 774.38 Ko)

Coronavirus Covid-19 : point de situation du 06 avril 2020 (Iles du Nord) (pdf, 190.52 Ko)

### NOUS CONTACTER

ARS Guadeloupe

 Rue des Archives - 97113 Gourbeyre

 05 90 80 94 94



---

[Accessibilité](#)

---

[Mentions légales](#)

---

[Contacts](#)

---

[Plan du site](#)

---

[Toutes les ARS](#)

