



## Coronavirus : informations et recommandations


12 avril 2020



Depuis le début de la pandémie de COVID-19, la France compte aujourd'hui plus de 95400 cas confirmés, parmi eux 145 cas en Guadeloupe (Dont 8 décès et 67 guérisons à ce jour) et 38 cas dans les îles du Nord (dont 2 décès et 15 guérisons à ce jour). Retrouvez ici les informations sur le Coronavirus, les recommandations pour votre santé et les points de situation en Guadeloupe et îles du Nord.



- Pour des questions sur le Coronavirus Covid-19, vous pouvez contacter le 0800 130 000 (appels gratuits).
- Plateforme locale riposte Covid-19, contactez le numéro unique suivant : 0590 99 14 74 (de 8h à 18h 7jours/7)

 [Point épidémiologique régional \(pdf, 2.12 Mo\)](#)

Point épidémiologique régional (Santé publique France)

 [Coronavirus Covid-19 : point de situation n°39 \(pdf, 159.18 Ko\)](#)

Dernier point pour la Guadeloupe

 [Coronavirus Covid-19 : point de situation n°38 \(IDN\) \(pdf, 184.22 Ko\)](#)

Dernier point pour les Îles du Nord

Le 16 mars 2020, le Président de la République a décidé de prendre des mesures pour réduire à leur plus strict minimum les contacts et les déplacements. **Un dispositif de confinement est mis en place sur l'ensemble du territoire à compter du mardi 17 mars à 12h00, pour quinze jours minimum.**

**Les déplacements sont interdits sauf dans les cas suivants et uniquement à condition d'être munis d'une attestation pour :**

- **Se déplacer de son domicile à son lieu de travail dès lors que le télétravail n'est pas possible ;**
- **Faire ses achats de première nécessité dans les commerces de proximité autorisés ;**
- **Se rendre auprès d'un professionnel de santé ;**
- **Se déplacer pour la garde de ses enfants ou pour aider les personnes vulnérables à la stricte condition de respecter les gestes barrières ;**
- **Faire de l'exercice physique uniquement à titre individuel, autour du domicile et sans aucun rassemblement.**

**Toute infraction à ces règles sera sanctionnée.**

Site du Gouvernement

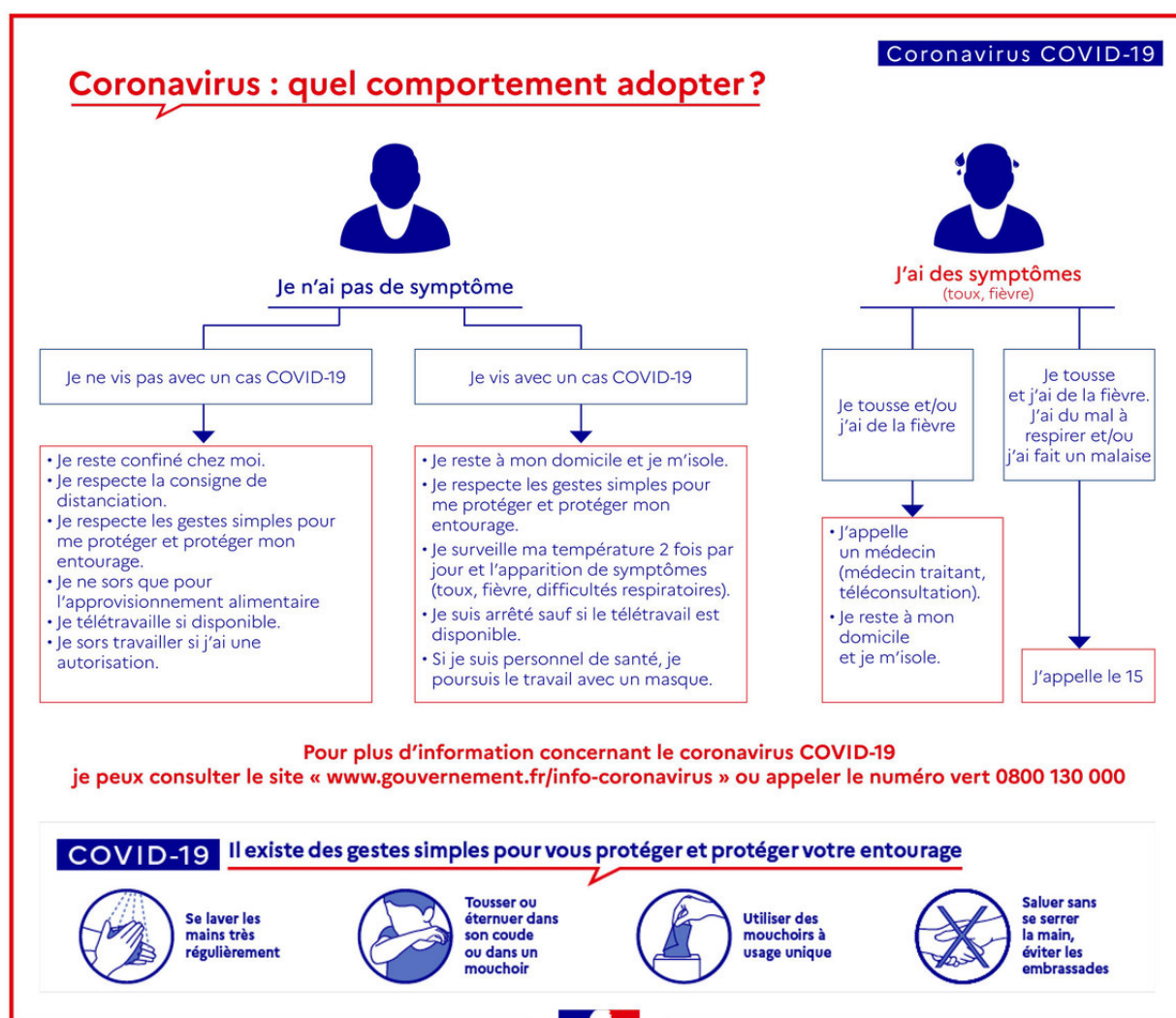
**Vous pensez avoir été exposé au Coronavirus COVID-19 et avez des symptômes ?**

**Le ministère des Solidarités et de la Santé a validé un algorithme co-développé par l'Institut Pasteur et l'APHP permettant d'orienter, via des outils numériques, les personnes pensant avoir été exposées au Coronavirus (COVID-19).**

Toutes les personnes concernées sont invitées à utiliser l'une des applications référencées ci-dessous pour prendre connaissance de la marche à suivre en cas de doute (appel médecin traitant, appel SAMU Centre 15 etc.) :

Face au coronavirus, il existe des gestes simples pour préserver votre santé et celle de votre entourage :

- Je reste chez moi
- Je me lave très régulièrement les mains
- Je tousse ou éternue dans mon coude ou dans un mouchoir
- J'utilise des mouchoirs à usage unique et je les jette
- Je salue sans serrer la main, j'arrête les embrassades



J'ai des symptômes (toux, fièvre) qui me font penser au COVID-19

Je reste à domicile, j'évite les contacts, j'appelle un médecin avant de me rendre à son cabinet ou j'appelle le numéro de permanence de soins de ma région. Je peux également bénéficier d'une téléconsultation. Si les symptômes s'aggravent avec des difficultés respiratoires et signes d'étouffement, j'appelle le SAMU- Centre 15.

Si j'ai des questions relatives à mes traitements en cas de COVID-19 : je ne pratique pas l'automédication. Je me renseigne sur : <https://www.covid19-medicaments.com/>.

## Symptômes

### COVID 19 à savoir

Les symptômes décrits évoquent principalement une infection respiratoire fébrile. Certains cas présentent également des difficultés respiratoires et des anomalies pulmonaires.

D'une manière générale pour les infections à coronavirus, dans les cas plus sévères, le patient peut être victime d'un syndrome de détresse respiratoire aigu, d'une insuffisance rénale aiguë, voire d'une défaillance multi-viscérale pouvant entraîner un décès.

Comme pour beaucoup de maladies infectieuses, les personnes présentant des pathologies chroniques présentent un risque plus élevé.

### Modes de transmission du virus

D'après les autorités chinoises, la majorité des premières personnes malades s'étaient rendues sur le marché de Wuhan (fermé depuis le 1<sup>er</sup> janvier 2020) ; l'hypothèse d'une maladie transmise par les animaux est donc privilégiée, toutefois le réservoir animal à l'origine de cette transmission n'est pas connu à ce jour.

**La contamination interhumaine est avérée.**

### Que faire face aux premiers signes ?

### Que faire si je suis atteint par le coronavirus- COVID-19 ?








MALADE (1)

MALADE (2)

### Ci-dessous les points de situation locaux :

Aller plus loin

#### Documents à télécharger

-  Coronavirus Covid-19 : point de situation du 13 avril 2020 (Guadeloupe) (pdf, 159.18 Ko)
-  Coronavirus Covid-19 : point de situation du 12 avril 2020 (Guadeloupe) (pdf, 112.73 Ko)
-  Coronavirus Covid-19 : point de situation du 11 avril 2020 (Guadeloupe) (pdf, 147.64 Ko)
-  Coronavirus Covid-19 : point de situation du 10 avril 2020 (Guadeloupe) (pdf, 149.02 Ko)
-  Coronavirus Covid-19 : point de situation du 09 avril 2020 (Guadeloupe) (pdf, 148.48 Ko)
-  Coronavirus Covid-19 : point de situation du 12 avril 2020 (Iles du Nord) (pdf, 184.22 Ko)
-  Coronavirus Covid-19 : point de situation du 11 avril 2020 (Iles du Nord) (pdf, 766.59 Ko)



Coronavirus Covid-19 : point de situation du 09 avril 2020 (Iles du Nord) (pdf, 767.58 Ko)



Coronavirus Covid-19 : point de situation du 08 avril 2020 (Iles du Nord) (pdf, 191.46 Ko)



Coronavirus Covid-19 : point de situation du 07 avril 2020 (Iles du Nord) (pdf, 774.38 Ko)

## NOUS CONTACTER

---

ARS Guadeloupe

 Rue des Archives - 97113 Gourbeyre

 05 90 80 94 94



ARS 2017

---

[Accessibilité](#)

---

[Mentions légales](#)

---

[Contacts](#)

---

[Plan du site](#)

---

[Toutes les ARS](#)