



Coronavirus : informations et recommandations

27 avril 2020



Depuis le début de la pandémie de COVID-19, la France compte aujourd'hui plus de 128300 cas confirmés, parmi eux 149 cas en Guadeloupe (Dont 10 décès et 95 guérisons à ce jour) et 43 cas dans les îles du Nord (dont 4 décès et 29 guérisons à ce jour). Retrouvez ici les informations sur le Coronavirus, les recommandations pour votre santé et les points de situation en Guadeloupe et îles du Nord.



- Pour des questions sur le Coronavirus Covid-19, vous pouvez contacter le [0800 130 000](tel:0800130000) (appels gratuits).
- Plateforme locale riposte Covid-19, contactez le numéro unique suivant : [0590 99 14 74](tel:0590991474) (de 8h à 18h 7jours/7)

[Point épidémi régional n°3 \(pdf, 2.06](#)

[Mo\)](#)

Dernier point épidémi régional (Santé publique france)

[Coronavirus Covid-19 : point de situation n°53 \(pdf, 196.13](#)

[Ko\)](#)

Dernier point pour la Guadeloupe

[Coronavirus Covid-19 : point de situation n°54 \(IDN\) \(pdf, 190.54](#)

[Ko\)](#)

Dernier point pour les Îles du Nord

Le 16 mars 2020, le Président de la République a décidé de prendre des mesures pour réduire à leur plus strict minimum les contacts et les déplacements. **Un dispositif de confinement est mis en place sur l'ensemble du territoire à compter du mardi 17 mars à 12h00, pour quinze jours minimum.**

Les déplacements sont interdits sauf dans les cas suivants et uniquement à condition d'être munis d'une attestation pour :

- **Se déplacer de son domicile à son lieu de travail dès lors que le télétravail n'est pas possible ;**
- **Faire ses achats de première nécessité dans les commerces de proximité autorisés ;**
- **Se rendre auprès d'un professionnel de santé ;**
- **Se déplacer pour la garde de ses enfants ou pour aider les personnes vulnérables à la stricte condition de respecter les gestes barrières ;**
- **Faire de l'exercice physique uniquement à titre individuel, autour du domicile et sans aucun rassemblement.**

Toute infraction à ces règles sera sanctionnée.

[Site du Gouvenement](#) 

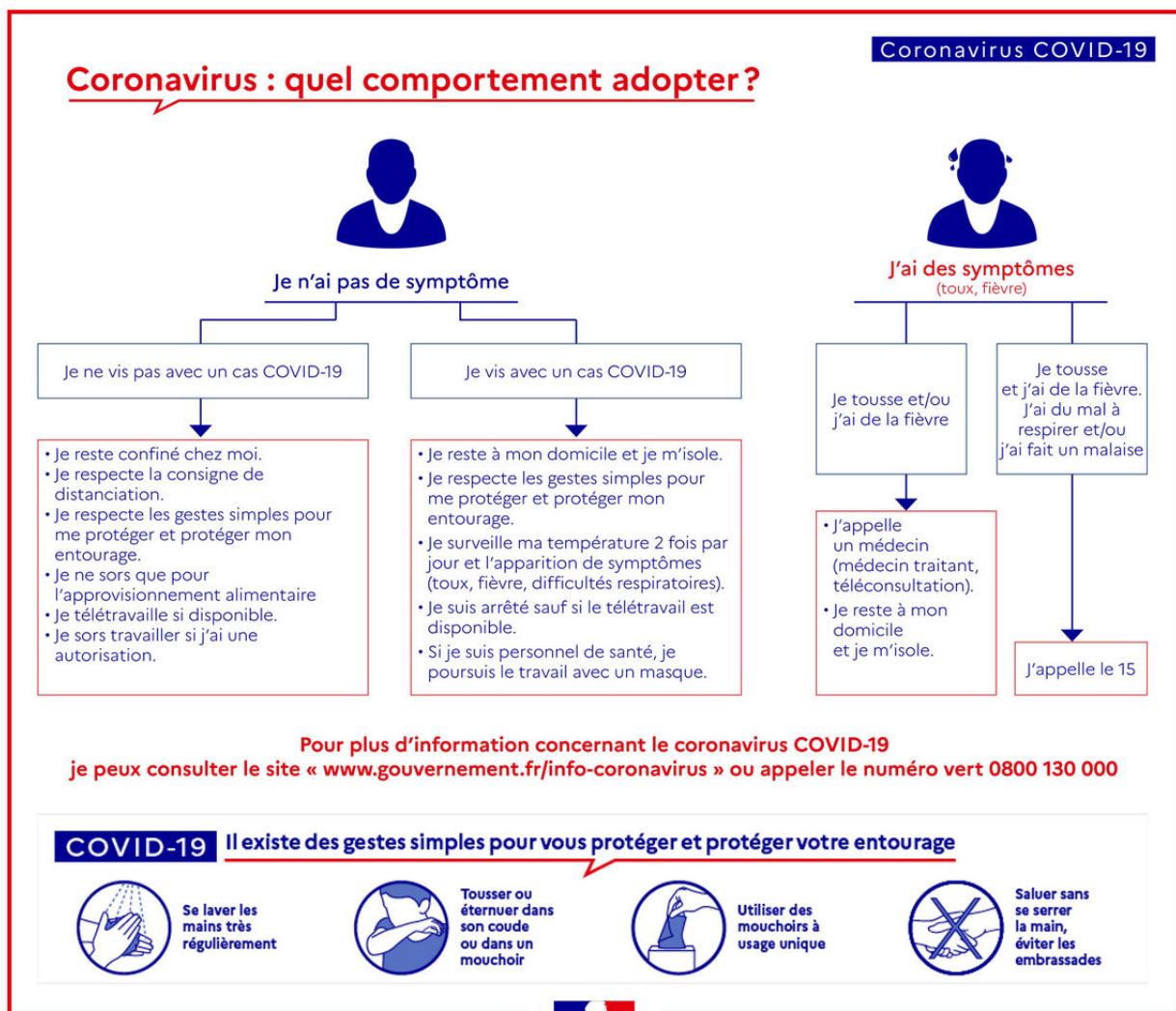
Vous pensez avoir été exposé au Coronavirus COVID-19 et avez des symptômes ?

Le ministère des Solidarités et de la Santé a validé un algorithme co-développé par l'Institut Pasteur et l'APHP permettant d'orienter, via des outils numériques, les personnes pensant avoir été exposées au Coronavirus (COVID-19).

Toutes les personnes concernées sont invitées à utiliser l'une des applications référencées ci-dessous pour prendre connaissance de la marche à suivre en cas de doute (appel médecin traitant, appel SAMU Centre 15 etc.) :

Face au coronavirus, il existe des gestes simples pour préserver votre santé et celle de votre entourage :

- Je reste chez moi
- Je me lave très régulièrement les mains
- Je tousse ou éternue dans mon coude ou dans un mouchoir
- J'utilise des mouchoirs à usage unique et je les jette
- Je salue sans serrer la main, j'arrête les embrassades



J'ai des symptômes (toux, fièvre) qui me font penser au COVID-19

Je reste à domicile, j'évite les contacts, j'appelle un médecin avant de me rendre à son cabinet ou j'appelle le numéro de permanence de soins de ma région. Je peux également bénéficier d'une téléconsultation. Si les symptômes s'aggravent avec des difficultés respiratoires et signes d'étouffement, j'appelle le SAMU- Centre 15.

Si j'ai des questions relatives à mes traitements en cas de COVID-19 : **je ne pratique pas l'automédication. Je me renseigne sur : <https://www.covid19-medicaments.com/>.**

Symptômes

CORONAVIRUS Ce qu'il faut savoir

LES
INFORMATIONS
UTILES



0 800 130 000 (appel gratuit)

gouvernement.fr/info-coronavirus

COMMENT SE PROTÉGER ET PROTÉGER LES AUTRES ?



Lavez-vous très
régulièrement les mains



Toussez ou éternuez
dans votre coude ou
dans un mouchoir



Utilisez un mouchoir
à usage unique et jetez-le

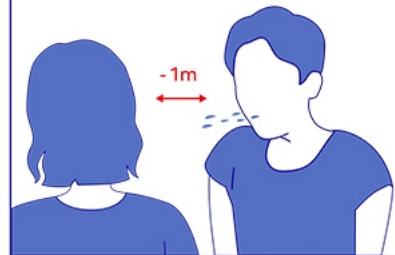


Saluez sans se serrer la main,
évités les embrassades

COMMENT SE TRANSMET LE CORONAVIRUS ? (09/03/2020)

• Par la projection
de gouttelettes

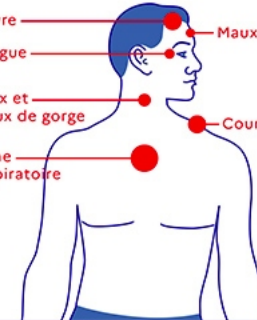
• Face à face pendant
au moins 15 minutes



QUELS SONT LES SIGNES ?

Fièvre
Fatigue
Toux et
maux de gorge
Gêne
respiratoire

Maux de tête
Courbatures



PLAN DE PRÉVENTION ET DE GESTION DES RISQUES

STADE 1

Cas importés sur le territoire

→ Objectif

Freiner l'introduction du virus

STADE 2

Existence de cas groupés sur le
territoire français

→ Objectif

Limiter la propagation du virus

STADE 3

Le virus circule sur tout le territoire

→ Objectif

Limiter les conséquences de la
circulation du virus

STADE 4

Accompagnement du
retour à la normale

Les symptômes décrits évoquent principalement une infection respiratoire fébrile. Certains cas présentent également des difficultés respiratoires et des anomalies pulmonaires.

D'une manière générale pour les infections à coronavirus, dans les cas plus sévères, le patient peut être victime d'un syndrome de détresse respiratoire aigu, d'une insuffisance rénale aiguë, voire d'une défaillance multi-viscérale pouvant entraîner un décès.

Comme pour beaucoup de maladies infectieuses, les personnes présentant des pathologies chroniques présentent un risque plus élevé.

Modes de transmission du virus

D'après les autorités chinoises, la majorité des premières personnes malades s'étaient rendues sur le marché de Wuhan (fermé depuis le 1^{er} janvier 2020) ; l'hypothèse d'une maladie transmise par les animaux est donc privilégiée, toutefois le réservoir animal à l'origine de cette transmission n'est pas connu à ce jour.

La contamination interhumaine est avérée.

Que faire face aux premiers signes ?

COVID-19

CORONAVIRUS, QUE FAIRE FACE AUX PREMIERS SIGNES ?

Les premiers signes de la maladie sont :



Toux



Fièvre

**En général, la maladie guérit avec du repos.
Si vous ressentez ces premiers signes :**



Restez chez vous
et limitez
les contacts
avec d'autres
personnes



N'allez pas directement
chez votre médecin, appelez-le
avant ou contactez le numéro
de la permanence de soins
de votre région

Vous avez des questions sur le coronavirus ?



[GOUVERNEMENT.FR/INFO-CORONAVIRUS](https://www.gouvernement.fr/info-coronavirus)



0 800 130 000
(appel gratuit)

Que faire si je suis atteint par le coronavirus- COVID-19 ?

MALADE (1)

MALADE (2)

Ci-dessous les points de situation locaux :

Aller plus loin

Documents à télécharger

Coronavirus Covid-19 : point de situation du 27 avril 2020 (Guadeloupe) (pdf, 196.13 Ko)

Coronavirus Covid-19 : point de situation du 26 avril 2020 (Guadeloupe) (pdf, 144.76 Ko)

Coronavirus Covid-19 : point de situation du 25 avril 2020 (Guadeloupe) (pdf, 175.97 Ko)

Coronavirus Covid-19 : point de situation du 24 avril 2020 (Guadeloupe) (pdf, 187.78 Ko)

Coronavirus Covid-19 : point de situation du 23 avril 2020 (Guadeloupe) (pdf, 603.61 Ko)

Coronavirus Covid-19 : point de situation du 27 avril 2020 (Iles du Nord) (pdf, 190.54 Ko)

Coronavirus Covid-19 : point de situation du 26 avril 2020 (Iles du Nord) (pdf, 189.84 Ko)

Coronavirus Covid-19 : point de situation du 25 avril 2020 (Iles du Nord) (pdf, 190.44 Ko)

Coronavirus Covid-19 : point de situation du 24 avril 2020 (Iles du Nord) (pdf, 190.45 Ko)

Coronavirus Covid-19 : point de situation du 23 avril 2020 (Iles du Nord) (pdf, 774.24 Ko)

Liens utiles

- > [Actualité : élargissement de la stratégie de dépistage par tests PCR](#)

NOUS CONTACTER

ARS Guadeloupe

 Rue des Archives - 97113 Gourbeyre

 05 90 80 94 94

ARS 2017

[Accessibilité](#)

[Mentions légales](#)

[Contacts](#)

[Plan du site](#)

[Toutes les ARS](#)