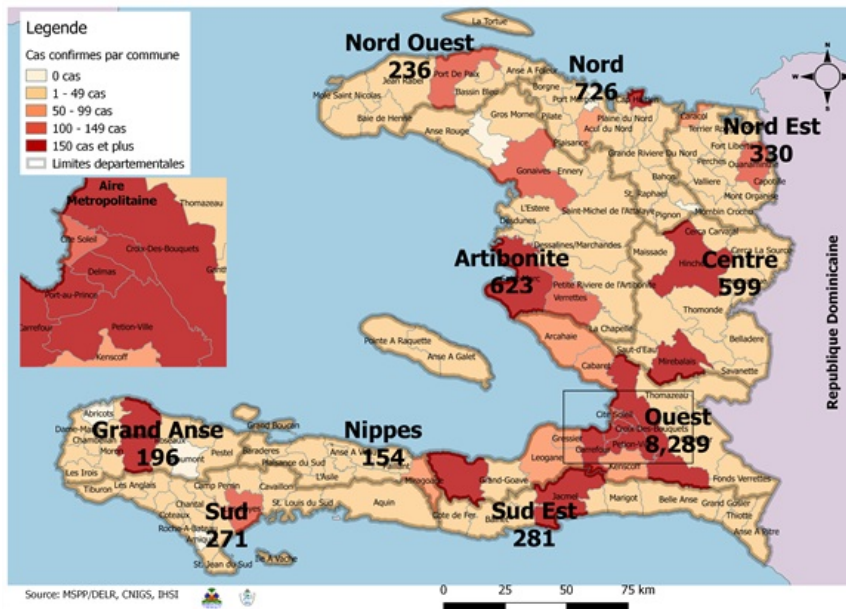


Surveillance de la COVID-19, Haïti, 2020-2021

Cas confirmés de COVID-19 par Département et Commune
du 19/03/2020 au 01/02/2021



Au niveau mondial
au 1er février 2021:

103,201,340 cas confirmés, dont 2,237,636
décès ont été enregistrés, soit une létalité
de 2.17%

Source: OMS

En Haïti:

- 50,671 cas suspects (74 nouveaux)
- 11,705 cas confirmés (13 nouveaux)
- 245 décès (0 nouveau)
- 9,137 (78%) cas récupérés
- Létalité: 2.09%

- De ces 11,705 cas confirmés, 43.5% sont
de sexe féminin et 56.5% de sexe masculin

Tab.1: Cas confirmés et décès de COVID-19 par département
du 19 mars 2020 au 1er février 2021, Haïti

Département	Cas Cumulés.	Nouveaux cas (24h)	Décès Cumulés	Nouveaux décès (24h)	Taux de positivité	Taux de létalité
Ouest	8,289	2	106	0	22.6%	1.28%
Nord	726	1	35	0	24.0%	4.82%
Artibonite	623	1	39	0	24.5%	6.26%
Centre	599	8	13	0	31.0%	2.17%
Nord-Est	330	0	6	0	15.6%	1.82%
Sud-Est	281	0	9	0	28.6%	3.20%
Sud	271	1	6	0	27.5%	2.21%
Nord-Ouest	236	0	13	0	27.1%	5.51%
Grand Anse	196	0	13	0	25.9%	6.63%
Nippes	154	0	5	0	22.0%	3.25%
Grand Total	11,705	13	245	0	23.1%	2.09%

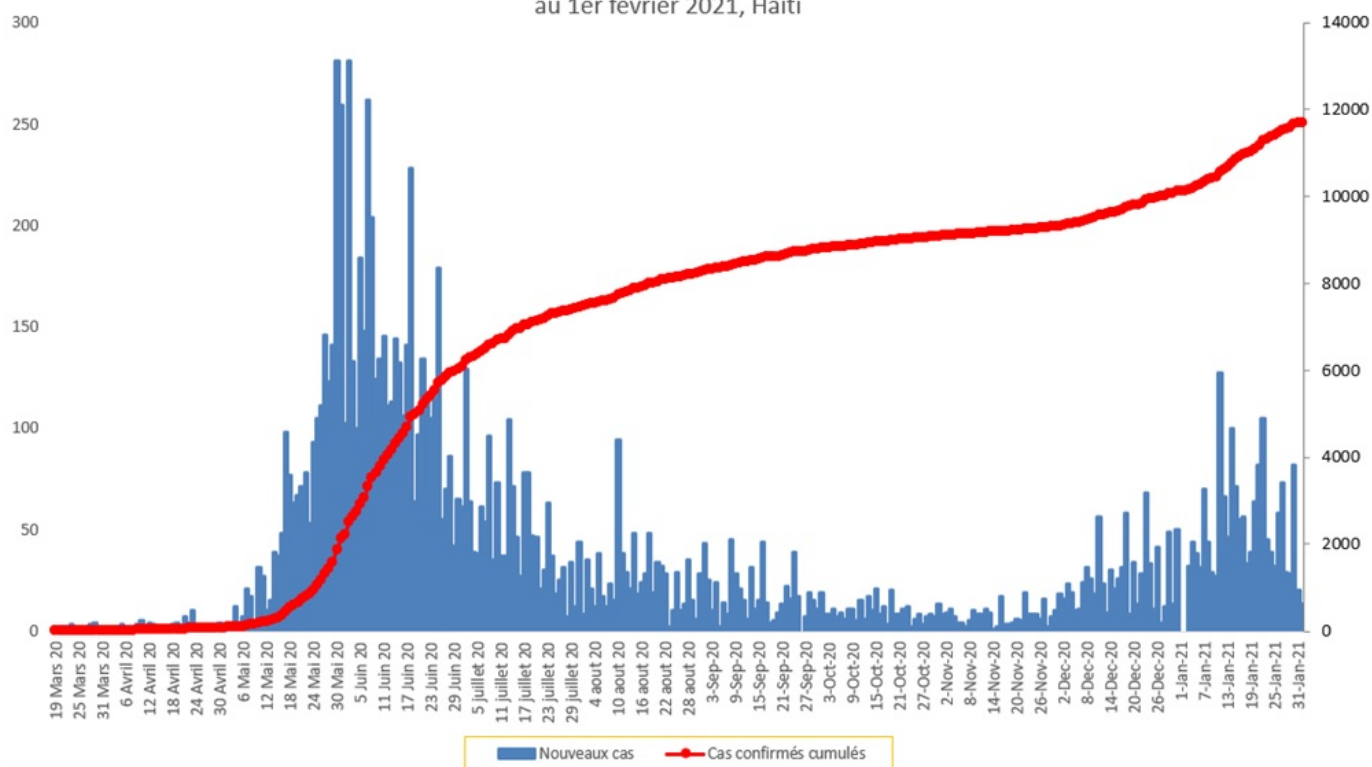
N-B. Les informations contenues dans ce rapport sont actualisées de manière quotidienne. Les données et analyses peuvent être modifiées après la classification finale des cas.

Tab.2: Distribution des cas confirmés de COVID-19 par Commune, Haiti, 2020 chez les cas suspects

Département	Communes	Cas confirmés	Département	Communes	Cas confirmés
Artibonite	Saint Marc	214	Nord-Est	Ouanaminthe	119
	Verrettes	146		Caracol	51
	Gonaives	138		Fort Liberté	45
	Gros Morne	24		Trou du Nord	40
	Petite Riviere de l'Artibonite	22		Mombin Crochu	22
	Marchand Dessalines	20		Terrier Rouge	16
	Saint Michel	19		Mont Organisé	11
	L'Estère	13		Perches	6
	Marmelade	7		Sainte Suzanne	5
	Desdunes	7		Ferrier	5
	Ennery	6		Carice	5
	Grande Saline	3		Capotille	4
	La chapelle	2		Vallières	1
	Anse Rouge	2		Total	330
	Total	623		Nord-Ouest	Port de Paix
Centre	Mirebalais	214	Saint Louis du Nord		28
	Hinche	198	Bombardopolis		18
	Lascahobas	40	Jean Rabel		15
	Boucan Carré	36	Mole Saint Nicolas		13
	Belladere	26	La Tortue		9
	Saut-d'Eau	20	Bassin Bleu		8
	Thomonde	17	Chansolme		4
	Savanette	15	Baie de Henne	2	
	Cerca la Source	10	Anse-a-Foleur	2	
	Maissade	7	Total	236	
	Thomassique	6	Ouest	Delmas	2,052
	Cerca Cavajal	5		Pétion Ville	1,709
	Boucan Carre	5		Port au Prince	1,428
Total	599	Tabarre		914	
Grand Anse	Jeremie	162		Croix des Bouquets	818
	Anse d'hainault	16		Carrefour	537
	Chambellan	7		Petit Goave	158
	Dame Marie	3		Cité Soleil	121
	Pestel	2		Léogane	94
	Irois	2		Cabaret	91
	Roseaux	1		Kenskoff	89
	Moron	1		Archaie	70
	Corail	1		Gressier	57
	Bonbon	1		Anse a Galet	46
	Total	196		Ganthier	40
	Nippes	Miragoane	73	Cornillon	18
Fond des Nègres		20	Grand Goave	17	
Baradères		13	Thomazeau	15	
Plaisance du Sud		10	Fonds-Verrettes	10	
Anse-a-Veau		10	Pointe à Raquette	5	
L'Asile		8	Total	8,289	
Petit Trou de Nippes		7	Sud	Cayes	141
Petite Riviere des Nippes		6		Aquin	41
Paillant		4		Saint Louis du Sud	12
Arnaud		2		Torbeck	10
Grand Boucan		1		Les Anglais	10
Total		154		Port-à-Piment	9
Nord	Cap Haitien	429		Port Salut	9
	Limbé	56		Coteaux	8
	Milot	28		Camp-Perrin	8
	Plaine du Nord	26		Tiburon	6
	Pignon	26		Chardonnières	6
	Plaisance du Nord	23		Cavillon	3
	Borgne	21	St Jean du Sud	2	
	Port Margot	20	Ile-a-Vache	2	
	Grande Riviere du Nord	20	Chantal	2	
	Pilate	19	Roche à Bateau	1	
	Quartier Morin	16	Maniche	1	
	Limonade	14	Total	271	
	Acul du Nord	13	Sud-Est	Jacmel	209
	Dondon	6		Bainet	16
	Saint Raphael	4		Cote de Fer	14
	Bahon	3		Thiotte	10
	Ranquitte	2		Marigot	9
	Total	726		Anse a Pitres	9
				La Vallée de Jacmel	7
				Belle Anse	4
		Cayes-Jacmel		2	
		Grand Gosier		1	
		Total	281		

N-B. Les informations contenues dans ce rapport sont actualisées de manière quotidienne. Les données et analyses peuvent être modifiées après la classification finale des cas.

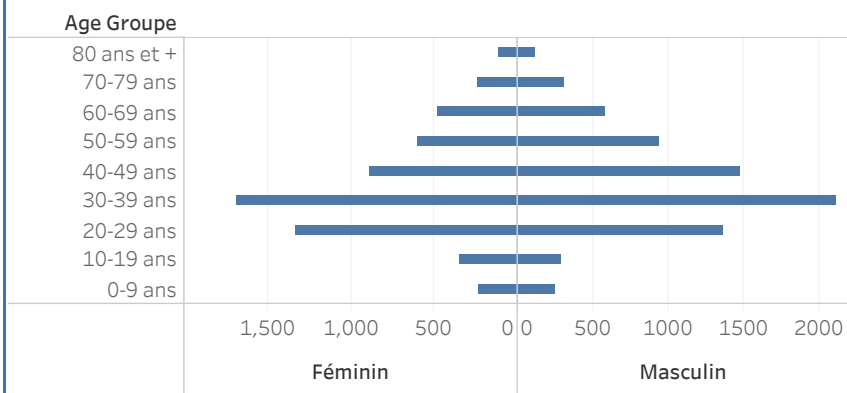
Graphique.1 Evolution quotidienne des cas confirmés de COVID-19 au 1er fevrier 2021, Haiti



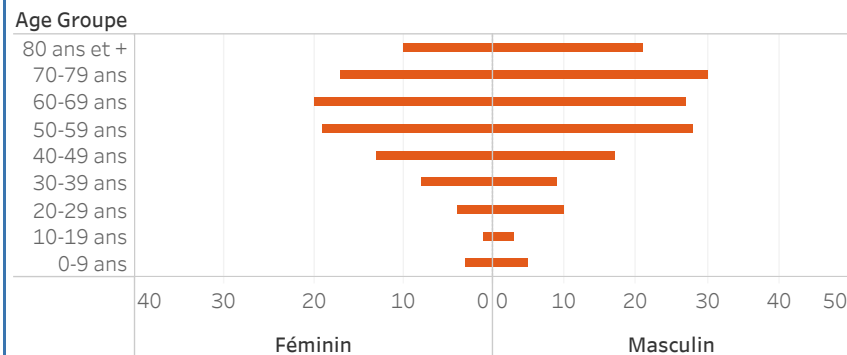
Tab.3: Distribution des cas et décès de COVID-19 par groupe d'age du 19 mars 2020 au 1er fevrier 2021, Haiti

Age Groupe	Cas Confirmés	Décès Cumulés	Taux de létalité
0-9 ans	318	8	2.52%
10-19 ans	520	4	0.77%
20-29 ans	2,352	14	0.60%
30-39 ans	3,326	17	0.51%
40-49 ans	2,128	30	1.41%
50-59 ans	1,368	47	3.44%
60-69 ans	958	47	4.91%
70-79 ans	515	47	9.13%
80 ans et +	220	31	14.09%
Grand Total	11,705	245	2.09%

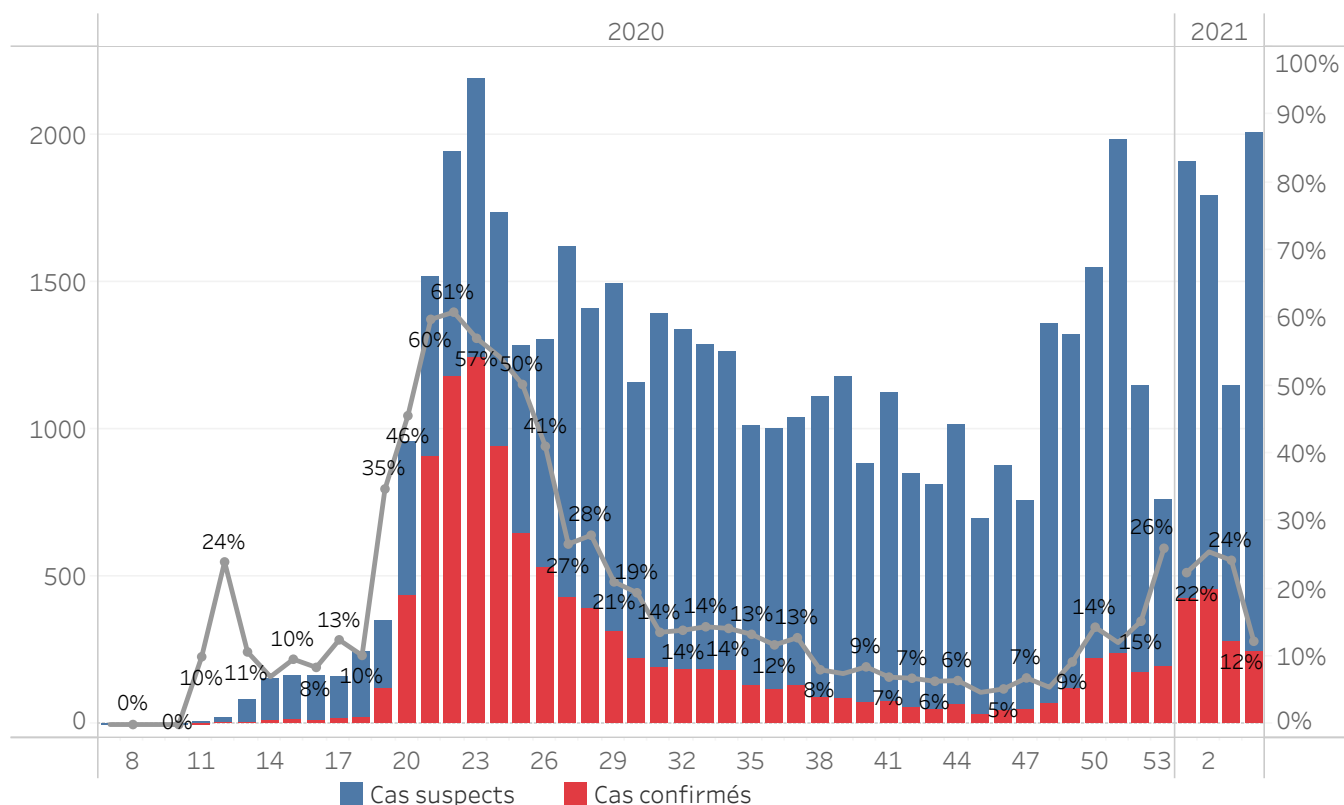
Graphique 2: Distribution des cas confirmés par groupe d'age et sexe du 19 mars 2020 au 1er fevrier 2021, Haiti



Graphique 3: Distribution des décès par groupe d'age et sexe du 19 mars 2020 au 1er fevrier 2021, Haiti



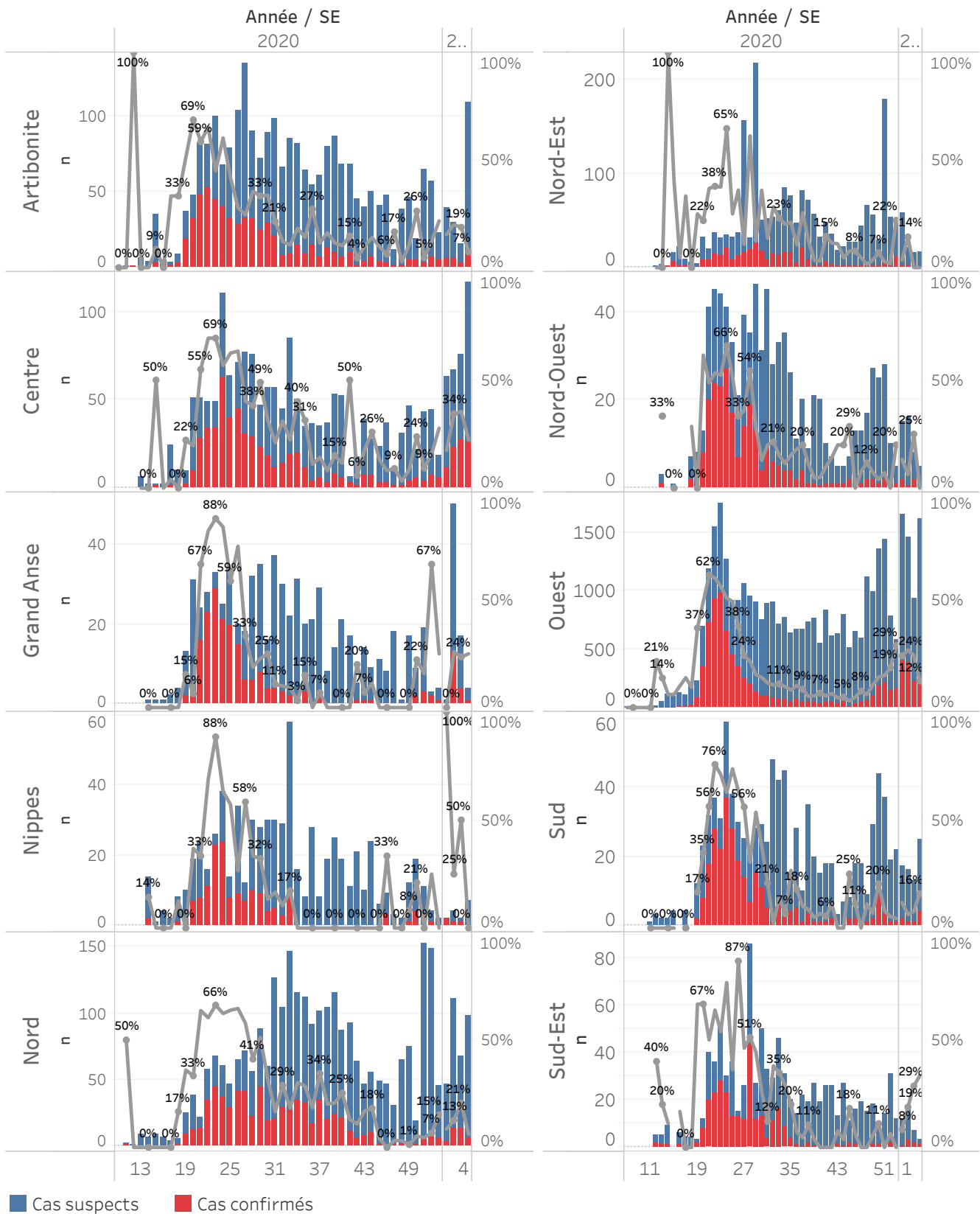
Graphique.4: Cas de COVID-19 par Semaine Epidémiologique, Haiti, 2020-2021



Bilan des activités de la surveillance épidémiologique	
Activités de surveillance	Période
	31 janv 2020 au 31 janv 2021
Nombre de voyageurs dépistés dans les aéroports (Toussaint L. et Cap-Haitien)	325,990
Nombre de voyageurs enregistrés après triage dans les Aéroports (Toussaint L. et Cap-Haitien)	244,003
Nombre de voyageurs enregistrés après triage à la frontière de Malpasse, Ouanaminthe, Anse à Pitre et Belladeres	140,102
Nombre de voyageurs dépistés dans les ports	66,234
Nombre de personnes placées en quarantaine institutionnelle	138
Nombre de personnes placées en quarantaine domiciliaire	828
Nombre de personnes placées en isolement	2,323
Nombre d'appels reçus de la population	50,111
Autres Activités	Période
	31 janv 2020 au 1er fev 2021
Nombre d'alertes recues	50,938
Nombre de cas suspects de COVID-19 notifiés	50,671
Nombre de cas suspects de COVID-19 investigués	50,671
Nombre de cas suspects testés	50,650
Nombre de cas positifs de COVID-19	11,705
Nombre de cas récupérés	9,137
Nombre de décès dus à la COVID-19	245

Source: MSPP/DEL R

Graphique 5: Cas de COVID-19 par Département par SE, 2020-2021, Haïti



DEFINITIONS

Cas suspect de COVID-19

Toute personne présentant une fièvre supérieure ou égale à 38 degrés Celsius, ou un antécédent récent de fièvre (dans les 14 derniers jours), accompagnée ou pas de toux avec ou sans difficultés respiratoires, de courbatures, de céphalée inexpliquée.

Ou

Toute personne présentant une altération subite du goût (dysguesie ou agueusie) ou de l'odorat (hyposmie ou anosmie) sans rhinite associée.

Ou

Toute personne chez qui un clinicien (Médecin ou infirmière) suspecte la COVID-19.

Chez les enfants : Tous les signes ci-haut cités et/ou altération de l'état général, diarrhée ou fièvre isolée surtout chez l'enfant de moins de 3 mois.

Cas confirmé de COVID-19

Tout cas suspect de COVID-19 pour lequel un test détecte la présence d'acides nucléiques du SRAS-CoV-2) indépendamment des signes et symptômes.

NB : Tout Cas confirmé de COVID-19 doit être placé en isolement soit institutionnel ou domiciliaire. Le guide relatif à l'isolement est disponible dans le protocole de prise en charge du MSPP.

Cas récupéré ou déclaré rétabli de COVID-19

Un cas de COVID-19 est déclaré « récupéré » ou « rétabli » dans les situations suivantes :

1. Personnes symptomatiques (malades) testées positives : au moins 10 jours depuis la disparition des signes de maladie avec ou sans un nouveau test négatif (reprise du test si possible).

Ou

2. Personnes asymptomatiques (non malades) testées positives : 10 jours sans apparition de signe de maladie avec ou sans un nouveau test négatif (reprise du test si possible).

Décès du à la COVID-19

Décès survenant chez un cas confirmé (par test ou par lien épidémiologique) ou par confirmation post mortem en l'absence de toute autre cause évidente de décès sans lien avec la maladie COVID-19.