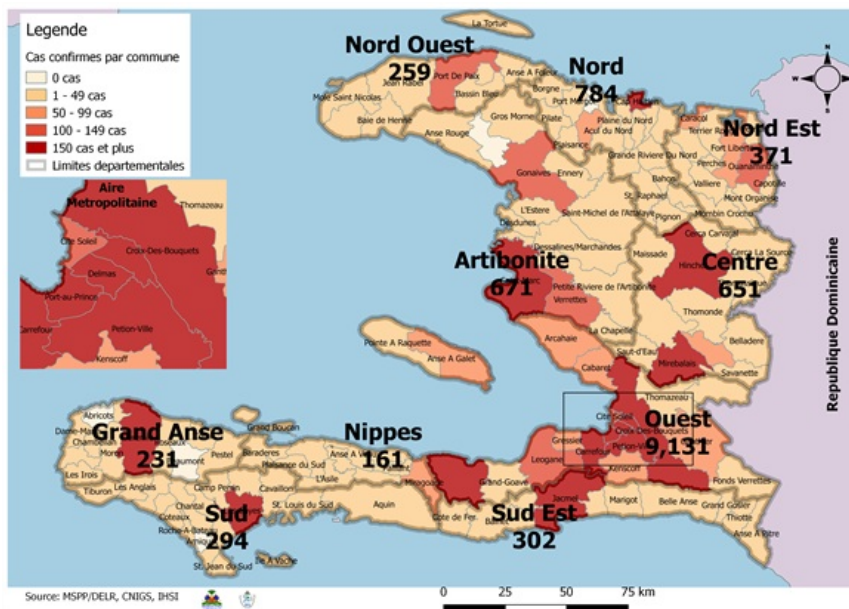


Surveillance de la COVID-19, Haïti, 2020-2021

Cas confirmés de COVID-19 par Département et Commune  
du 19/03/2020 au 02/04/2021



Au niveau mondial  
au 2 avril 2021:

**129,206,761** cas confirmés, dont **2,820,033** décès ont été enregistrés, soit une létalité de **2.18%**

Source: OMS

En Haïti:

- 60,085 tests réalisés (194 nouveaux)
- 12,855 cas confirmés (3 nouveaux)
- 251 décès (0 nouveau)
- 11,513 (89.6%) cas récupérés
- Létalité: 1.95%
- 1860 cas hospitalisés (0 nouveau)

- De ces **12,855** cas confirmés, **44%** sont de sexe féminin et **56%** de sexe masculin

Tab.1: Cas confirmés et décès de COVID-19 par département  
du 19 mars 2020 au 2 avril 2021, Haïti

Département	Cas Cumulés.	Nouveaux cas (24h)	Décès Cumulés	Nouveaux décès (24h)	Taux de positivité	Taux de létalité
Ouest	9,131	2	107	0	20.9%	1.17%
Nord	784	1	38	0	22.9%	4.85%
Artibonite	671	0	39	0	23.3%	5.81%
Centre	651	0	15	0	27.9%	2.30%
Nord-Est	371	0	6	0	13.8%	1.62%
Sud-Est	302	0	9	0	27.9%	2.98%
Sud	294	0	6	0	25.1%	2.04%
Nord-Ouest	259	0	13	0	25.8%	5.02%
Grand Anse	231	0	13	0	22.3%	5.63%
Nippes	161	0	5	0	19.9%	3.11%
<b>Grand Total</b>	<b>12,855</b>	<b>3</b>	<b>251</b>	<b>0</b>	<b>21.4%</b>	<b>1.95%</b>

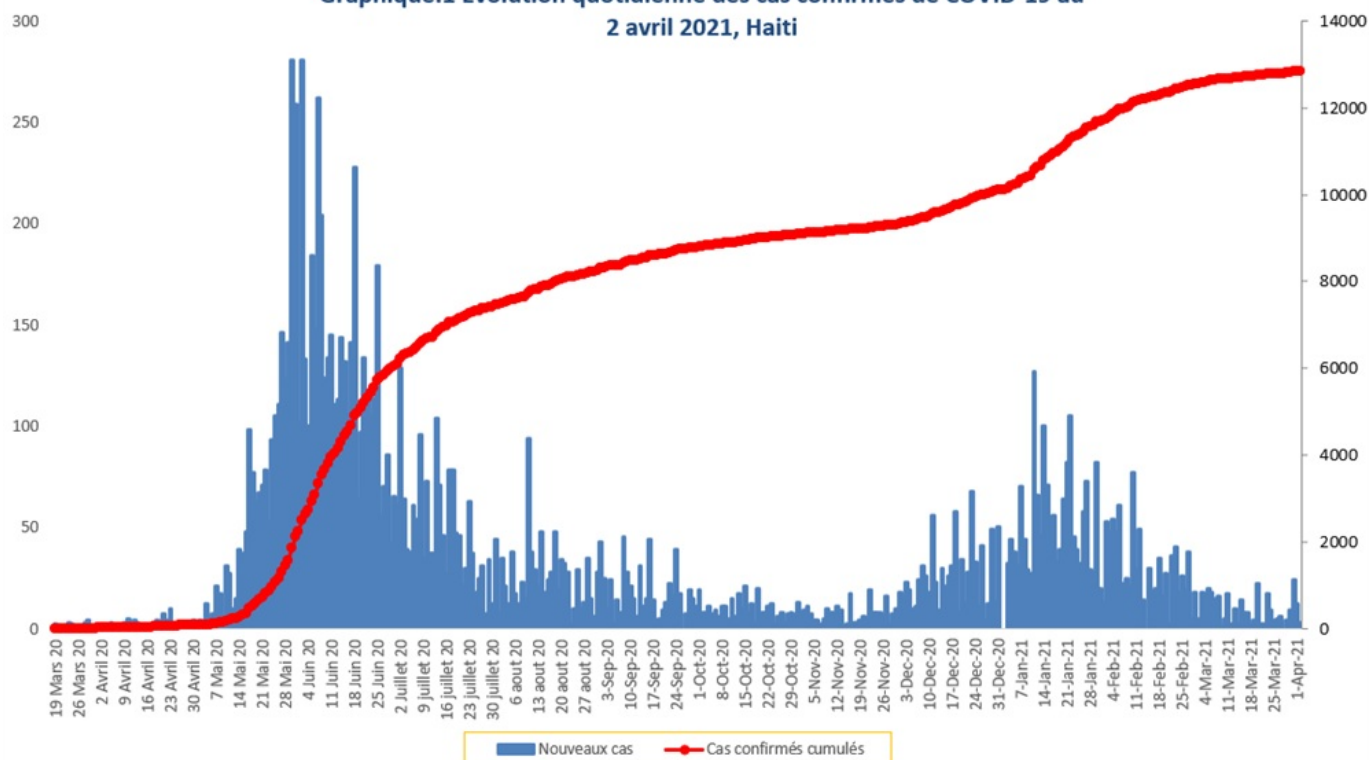
*N-B. Les informations contenues dans ce rapport sont actualisées de manière quotidienne. Les données et analyses peuvent être modifiées après la classification finale des cas.*

**Tab.2: Distribution des cas confirmés de COVID-19 par Commune, Haiti, 2020 chez les cas suspects**

Département	Communes	Cas confirmés	Département	Communes	Cas confirmés
<b>Artibonite</b>	Saint Marc	237	<b>Nord-Est</b>	Ouanaminthe	125
	Gonaives	149		Fort Liberté	59
	Verrettes	148		Caracol	53
	Gros Morne	26		Trou du Nord	43
	Petite Riviere de l'Artibonite	23		Mombin Crochu	31
	Saint Michel	21		Terrier Rouge	16
	Marchand Dessalines	21		Mont Organisé	14
	L'Estère	16		Perches	6
	Desdunes	8		Ferrier	6
	Marmelade	7		Carice	6
	Ennery	7		Capotille	6
	La chapelle	3		Sainte Suzanne	5
	Grande Saline	3		Vallières	1
	Anse Rouge	2		Total	<b>371</b>
	<b>Total</b>	<b>671</b>		<b>Nord-Ouest</b>	Port de Paix
<b>Centre</b>	Mirebalais	229	Saint Louis du Nord		29
	Hinche	205	Bombardopolis		20
	Lascahobas	51	Jean Rabel		17
	Boucan Carré	40	La Tortue		14
	Belladere	28	Mole Saint Nicolas		13
	Saut-d'Eau	21	Bassin Bleu		8
	Thomonde	20	Chansolme		4
	Savanette	16	Baie de Henne		2
	Cerca la Source	14	Anse-a-Foleur		2
	Thomassique	8	Total	<b>259</b>	
	Maissade	7	<b>Ouest</b>	Delmas	2,271
	Boucan Carre	7		Pétion Ville	1,916
	Cerca Cavajal	5		Port au Prince	1,544
	<b>Total</b>	<b>651</b>		Tabarre	1,007
<b>Grand Anse</b>	Jeremie	189		Croix des Bouquets	890
	Anse d'hainault	16		Carrefour	589
	Chambellan	7		Petit Goave	161
	Corail	6		Cité Soleil	128
	Pestel	3		Léogane	114
	Dame Marie	3		Kenskoff	96
	Moron	2		Cabaret	93
	Irois	2		Archaie	76
	Bonbon	2		Gressier	67
	Roseaux	1		Ganthier	53
	<b>Total</b>	<b>231</b>		Anse a Galet	53
<b>Nippes</b>	Miragoane	76	Cornillon	20	
	Fond des Nègres	22	Grand Goave	19	
	Baradères	13	Thomazeau	16	
	Plaisance du Sud	10	Fonds-Verrettes	10	
	L'Asile	10	Pointe à Raquette	8	
	Anse-a-Veau	10	Total	<b>9,131</b>	
	Petit Trou de Nippes	7	<b>Sud</b>	Cayes	151
	Petite Riviere des Nippes	6		Aquin	48
	Paillant	4		Les Anglais	13
	Arnaud	2		Saint Louis du Sud	12
	Grand Boucan	1		Torbeck	10
<b>Total</b>	<b>161</b>	Port-à-Piment		10	
<b>Nord</b>	Cap Haitien	474		Port Salut	9
	Limbé	56		Coteaux	8
	Milot	32		Camp-Perrin	8
	Pignon	30		Tiburon	6
	Plaine du Nord	26		Chardonnières	6
	Plaisance du Nord	24		Chantal	4
	Grande Riviere du Nord	22		Cavillon	3
	Borgne	21		St Jean du Sud	2
	Port Margot	20		Ile-a-Vache	2
	Pilate	19	Roche à Bateau	1	
	Quartier Morin	16	Maniche	1	
	Limonade	14	Total	<b>294</b>	
	Acul du Nord	13	<b>Sud-Est</b>	Jacmel	217
	Dondon	6		Anse à Pitres	18
	Saint Raphael	4		Bainet	16
	Bahon	3		Cote de Fer	14
	Ranquitte	2		Thiotte	11
	Plaisance	1		Marigot	10
	La Victoire	1		La Vallée de Jacmel	7
	<b>Total</b>	<b>784</b>		Belle Anse	4
		Cayes-Jacmel		3	
		Grand Gosier		2	
		Total	<b>302</b>		

*N-B. Les informations contenues dans ce rapport sont actualisées de manière quotidienne. Les données et analyses peuvent être modifiées après la classification finale des cas.*

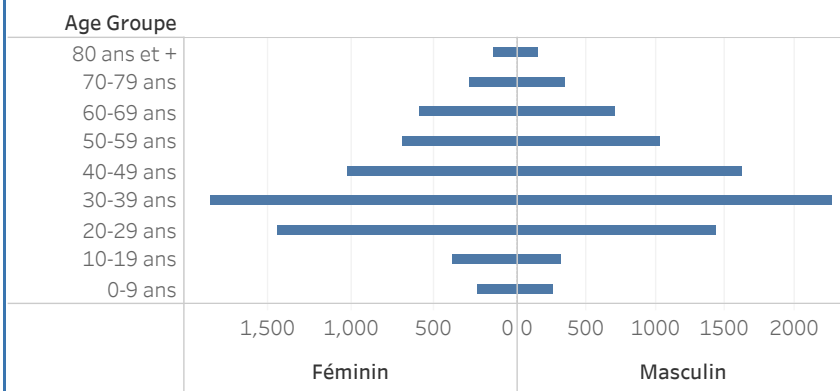
**Graphique.1 Evolution quotidienne des cas confirmés de COVID-19 au 2 avril 2021, Haiti**



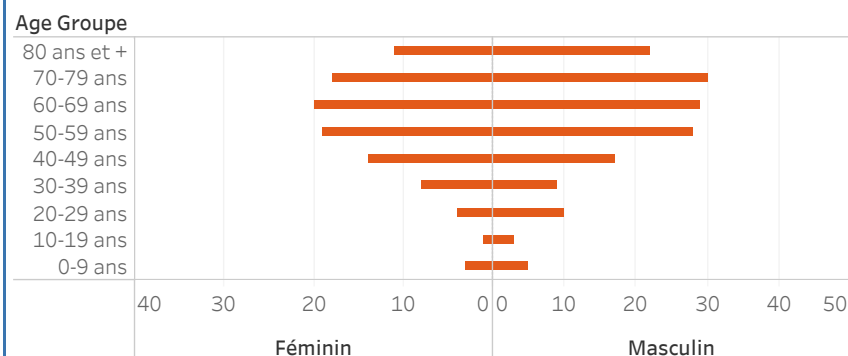
**Tab.3: Distribution des cas et décès de COVID-19 par groupe d'age du 19 mars 2020 au 2 avril 2021, Haiti**

Age Groupe	Cas Confirmés	Décès Cumulés	Taux de létalité
0-9 ans	332	8	2.41%
10-19 ans	573	4	0.70%
20-29 ans	2,515	14	0.56%
30-39 ans	3,609	17	0.47%
40-49 ans	2,372	31	1.31%
50-59 ans	1,531	47	3.07%
60-69 ans	1,104	49	4.44%
70-79 ans	563	48	8.53%
80 ans et +	256	33	12.89%
<b>Grand Total</b>	<b>12,855</b>	<b>251</b>	<b>1.95%</b>

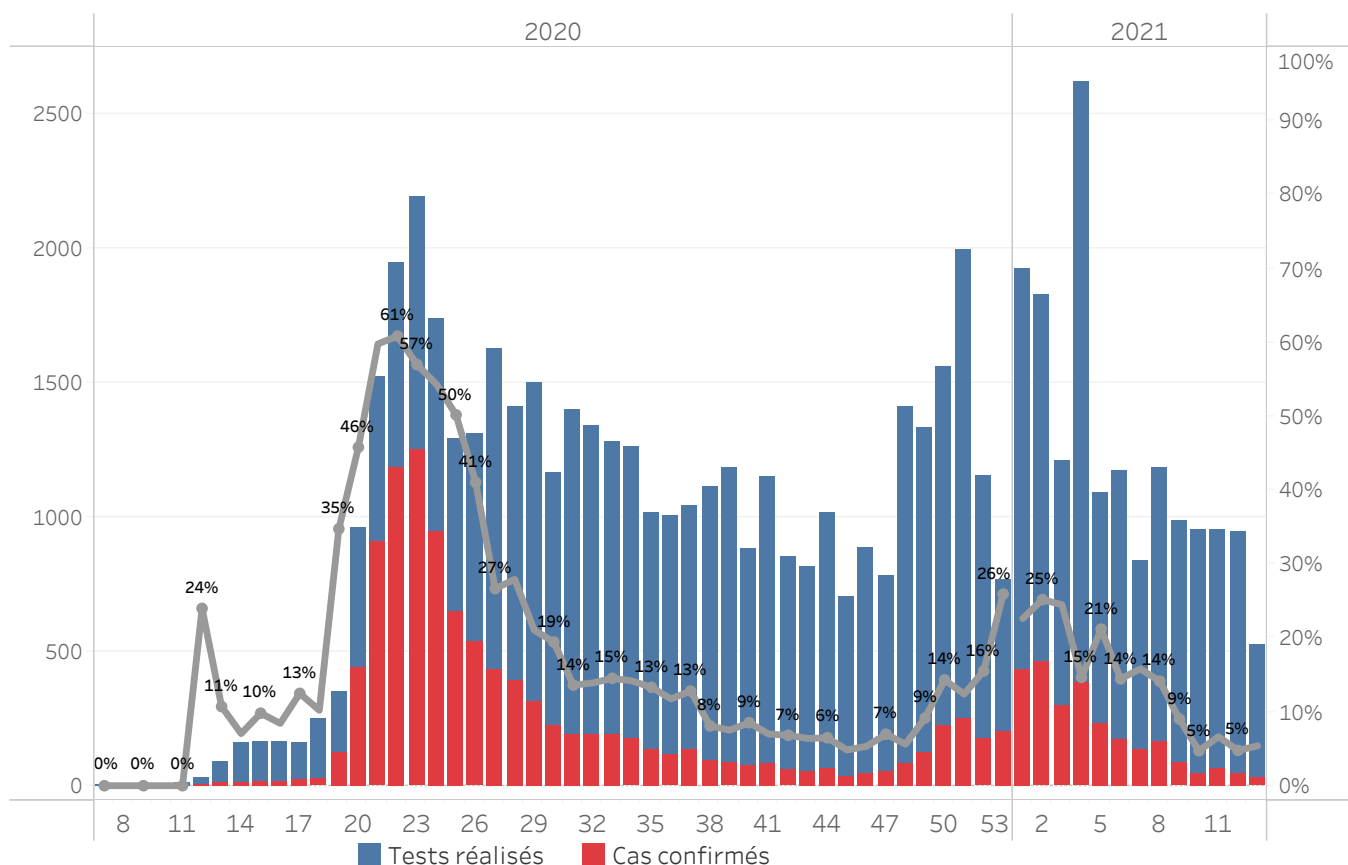
**Graphique 2: Distribution des cas confirmés par groupe d'age et sexe du 19 mars 2020 au 2 avril 2021, Haiti**



**Graphique 3: Distribution des décès par groupe d'age et sexe du 19 mars 2020 au 2 avril 2021, Haiti**



Graphique.4: Cas de COVID-19 par Semaine Epidémiologique, Haiti, 2020

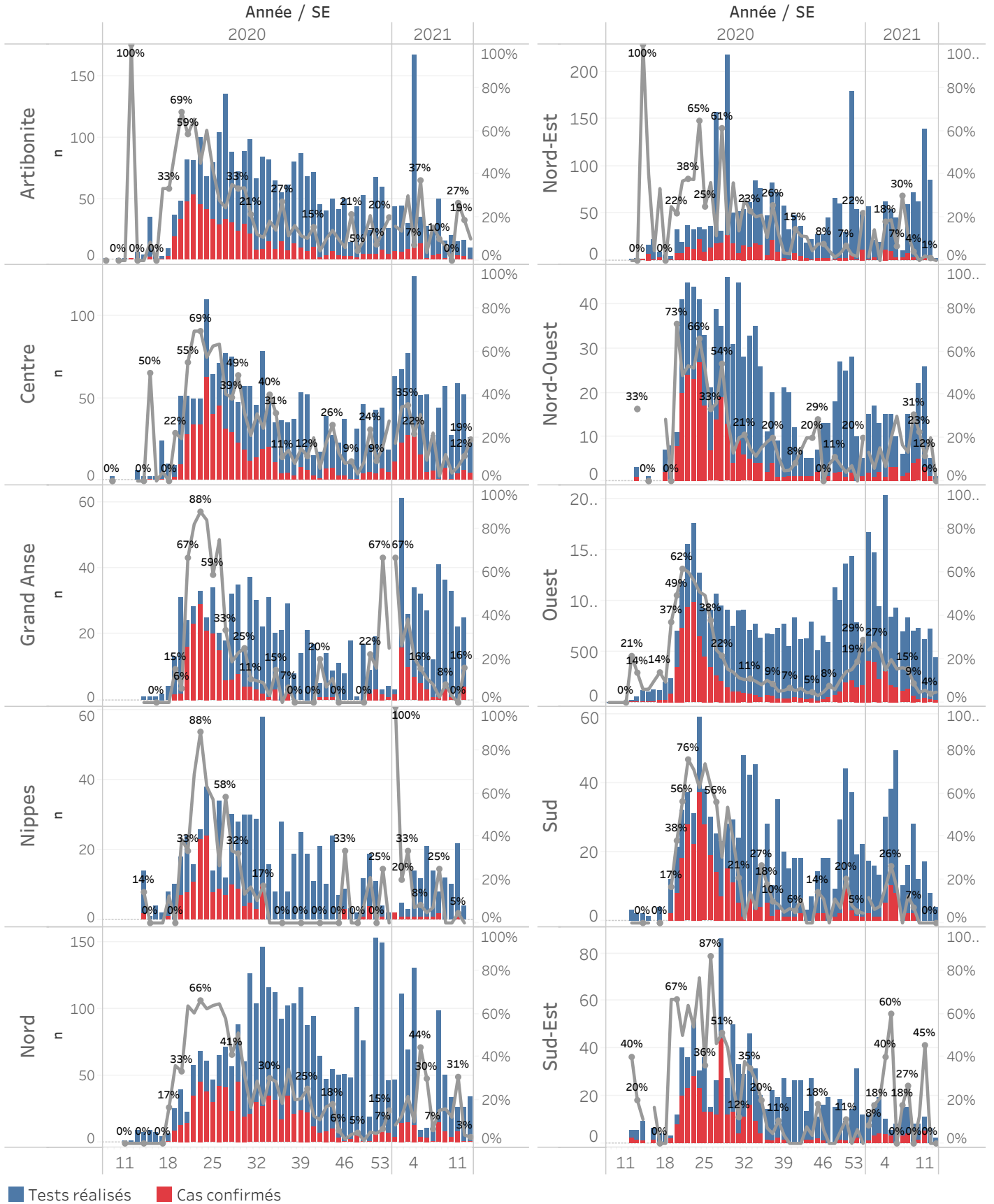


**Bilan des activités de la surveillance épidémiologique**

Activités de surveillance	Période
	31 janv 2020 au 1er avril 2021
Nombre de voyageurs dépistés dans les aéroports ( Toussaint L. et Cap-Haitien)	366,104
Nombre de voyageurs enregistrés après triage dans les Aéroports ( Toussaint L. et Cap-Haitien)	284,099
Nombre de voyageurs enregistrés après triage à la frontière de Malpasse, Ouanaminthe, Anse à Pitre et Belladeres	154,297
Nombre de voyageurs dépistés dans les ports	66,234
Nombre de personnes placées en quarantaine institutionnelle	196
Nombre de personnes placées en quarantaine domiciliaire	883
Nombre de personnes placées en isolement	1,091
Nombre d'appels reçus de la population	50,111
Autres Activités	Période
	31 janv 2020 au 2 avril 2021
Nombre d'alertes reçues	60,463
Nombre de tests réalisés	60,085
Total cas positifs de COVID-19	12,855
Nombre de cas positifs de COVID-19 (PCR)	12,841
Nombre de cas positifs de COVID-19 (TDR-ag)	14
Nombre de cas récupérés	11,513
Nombre de décès dus à la COVID-19	251
Nombre de cas positifs de COVID-19 hospitalisés	1860

Source: MSPP/DELIR

Graphique 5: Cas de COVID-19 par Département par SE, 2020-2021, Haiti



### **Cas suspect de COVID-19**

Toute personne répondant aux critères cliniques et/ou épidémiologiques OU laboratoire

#### **A- Critères cliniques**

Toute personne présentant une fièvre supérieure ou égale à 38 degrés Celsius, ou un antécédent récent de fièvre (dans les 14 derniers jours), accompagnée ou pas de toux avec ou sans difficultés respiratoires, de courbatures, de céphalée inexpliquée.

Ou

Toute personne présentant une altération subite du goût (dysgueusie ou agueusie) ou de l'odorat (hyposmie ou anosmie) sans rhinite associée

Ou

Toute personne chez qui un clinicien (Médecin ou Infirmière) suspecte la COVID-19.

**Chez les enfants** : Tous les signes ci-haut cités et/ou altération de l'état général, diarrhée ou fièvre isolée surtout chez l'enfant de moins de 3 mois.

#### **B- Critères épidémiologiques**

Toute personne en provenance d'une zone à risque de COVID-19 et/ou ayant un lien avec un cas confirmé

#### **C- Critères de laboratoire**

Toute personne asymptomatique ne répondant pas aux critères épidémiologiques avec un test de diagnostic rapide de détection des antigènes (TRA) du SARS-CoV-2 positif

### **Cas confirmé de COVID-19**

Toute personne avec un Test d'Amplification d'Acide Nucléique (TAAN) **positif** (Rt-PCR)

Ou

Toute personne symptomatique avec un test de diagnostic rapide de détection des antigènes (TDR-Ag) du SARS-CoV-2 positif

Ou

Toute personne asymptomatique répondant aux critères épidémiologiques avec un test de diagnostic rapide de détection des antigènes (TDR-Ag/TRA) du SARS-CoV-2 positif

**N-B : Seuls les Tests de Diagnostics Rapides Antigéniques validés par l'OMS et autorisés par le Laboratoire National de Santé Public (LNSP) sont acceptés dans le cadre de la surveillance et de la prise en charge de la COVID-19**

### **Cas récupéré ou déclaré rétabli de COVID-19**

Un cas de COVID-19 est déclaré « récupéré » ou « rétabli » dans les situations suivantes :

1. Personnes symptomatiques (malades) testées positives : au moins 10 jours depuis la disparition des signes de maladie avec ou sans un nouveau test négatif (reprise du test si possible).
- Ou
2. Personnes asymptomatiques (non malades) testées positives : 10 jours sans apparition de signe de maladie avec ou sans un nouveau test négatif (reprise du test si possible).

### **Décès du à la COVID-19**

Décès survenant chez un cas confirmé (par TAAN ou TDR-ag) ou par confirmation post mortem de COVID-19, sauf s'il existe une autre cause de décès claire qui ne peut pas être liée à la maladie de COVID-19 (par exemple, un traumatisme).