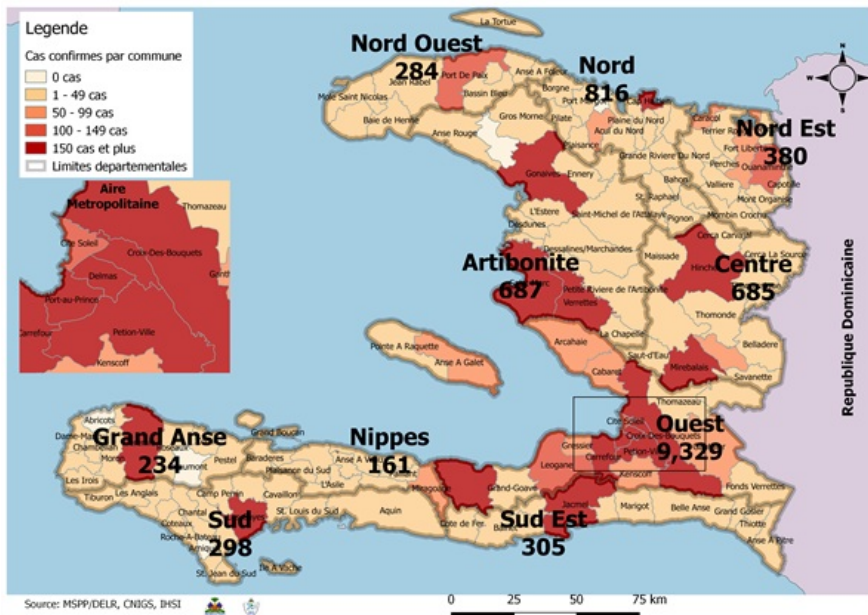


Surveillance de la COVID-19, Haïti, 2020-2021

Cas confirmés de COVID-19 par Département et Commune
du 19/03/2020 au 05/02/2021



Au niveau mondial
au 2 mai 2021:

152,480,906 cas confirmés, dont
3,197,672 décès ont été enregistrés, soit
une létalité de **2.1%**

Source: OMS

En Haïti:

- 64,373 tests réalisés (144 nouveaux)
- 13,179 cas confirmés (9 nouveaux)
- 264 décès (0 nouveau)
- 12,154 (92.2%) cas récupérés
- Létalité: 2%
- 1896 cas hospitalisés (0 nouveau)
- De ces 13,179 cas confirmés, 44.25%
sont de sexe féminin et 55.75% de sexe
masculin

Tab.1: Cas confirmés et décès de COVID-19 par département
du 19 mars 2020 au 2 mai 2021, Haïti

Département	Cas Cumulés.	Nouveaux cas (24h)	Décès Cumulés	Nouveaux décès (24h)	Taux de positivité	Taux de létalité
Ouest	9,329	4	119	0	20.3%	1.28%
Nord	816	4	38	0	22.6%	4.66%
Artibonite	687	0	39	0	23.1%	5.68%
Centre	685	0	16	0	27.6%	2.34%
Nord-Est	380	0	6	0	11.4%	1.58%
Sud-Est	305	0	9	0	27.7%	2.95%
Sud	298	0	6	0	23.6%	2.01%
Nord-Ouest	284	1	13	0	25.2%	4.58%
Grand Anse	234	0	13	0	20.5%	5.56%
Nippes	161	0	5	0	19.1%	3.11%
Grand Total	13,179	9	264	0	20.6%	2.00%

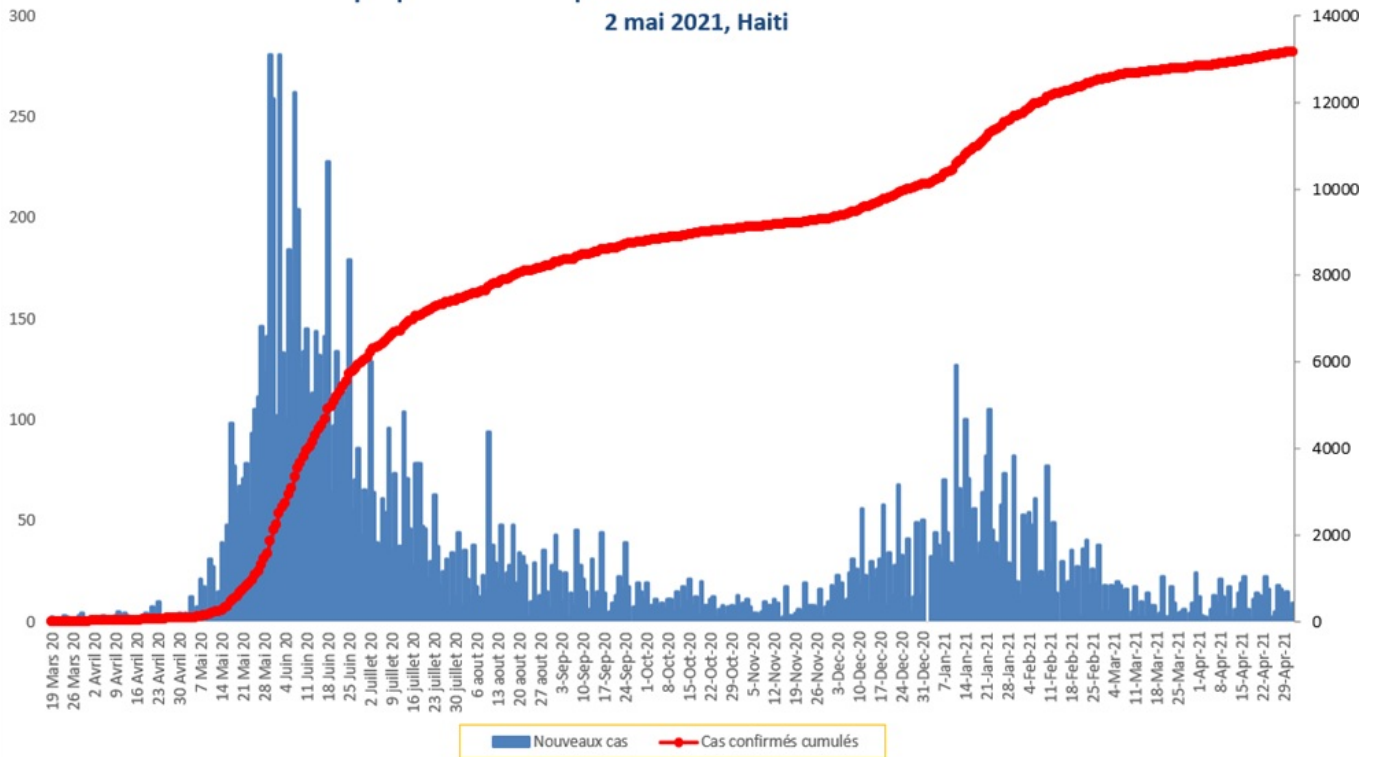
N-B. Les informations contenues dans ce rapport sont actualisées de manière quotidienne. Les données et analyses peuvent être modifiées après la classification finale des cas.

Tab.2: Distribution des cas confirmés de COVID-19 par Commune, Haiti, 2020 chez les cas suspects

Département	Communes	Cas confirmés	Département	Communes	Cas confirmés
Artibonite	Saint Marc	242	Nord-Est	Ouanaminthe	129
	Verrettes	154		Fort Liberté	61
	Gonaives	152		Caracol	53
	Gros Morne	26		Trou du Nord	44
	Petite Riviere de l'Artibonite	23		Mombin Crochu	31
	Saint Michel	22		Terrier Rouge	16
	Marchand Dessalines	22		Mont Organisé	16
	L'Estère	16		Perches	6
	Desdunes	8		Ferrier	6
	Marmelade	7		Carice	6
	Ennery	7		Capotille	6
	La chapelle	3		Sainte Suzanne	5
	Grande Saline	3		Vallières	1
	Anse Rouge	2		Total	380
	Total	687		Nord-Ouest	Port de Paix
Centre	Mirebalais	237	Saint Louis du Nord		30
	Hinche	209	La Tortue		23
	Lascahobas	61	Bombardopolis		20
	Boucan Carré	41	Jean Rabel		17
	Belladere	28	Mole Saint Nicolas		13
	Saut-d'Eau	22	Bassin Bleu		8
	Cerca la source	21	Chansolme		4
	Thomonde	20	Baie de Henne		2
	Savanette	16	Anse-a-Foleur		2
	Thomassique	11	Total	284	
	Maissade	7	Ouest	Delmas	2,328
	Boucan Carre	7		Pétion ville	1,947
	Cerca Cavajal	5		Port au prince	1,574
	Total	685		Tabarre	1,052
	Grand Anse	Jeremie		190	Croix des bouquets
Anse d'hainault		16		Carrefour	597
Chambellan		7		Petit Goave	161
Corail		6		Cité Soleil	131
Pestel		3		Léogane	116
Dame Marie		3		Kenskoff	97
Moron		2		Cabaret	93
Jérémie		2		Archaie	77
Irois		2		Gressier	68
Bonbon		2		Ganthier	55
Roseaux		1		Anse a Galet	53
Total		234	Cornillon	20	
Nippes		Miragoane	76	Grand Goave	19
		Fond des Nègres	22	Thomazeau	16
		Baradères	13	Fond-Verrettes	10
	Plaisance du Sud	10	Pointe à Raquette	8	
	L'Asile	10	Total	9,329	
	Anse-a-Veau	10	Sud	Cayes	151
	Petit Trou de Nippes	7		Aquin	48
	Petite Riviere des Nippes	6		Port-à-Piment	13
	Paillant	4		Les Anglais	13
	Arnaud	2		Saint Louis du Sud	12
Grand Boucan	1	Torbeck		10	
Total	161	Port Salut		10	
Nord	Cap Haitien	487		Coteaux	8
	Limbé	56		Camp-Perrin	8
	Pignon	39		Tiburon	6
	Milot	37		Chardonnières	6
	Plaine du Nord	26		Chantal	4
	Plaisance du Nord	24		Cavillon	3
	Grande Riviere du Nord	22		St Jean du Sud	2
	Borgne	21		Ile-a-Vache	2
	Port Margot	20	Roche à Bateau	1	
	Pilate	19	Maniche	1	
	Quartier Morin	18	Total	298	
	Acul du Nord	15	Sud-Est	Jacmel	218
	Limonade	14		Anse à Pitres	18
	Dondon	6		Bainet	16
	Saint Raphael	4		Cote de Fer	14
	Ranquitte	3		Thiotte	11
	Bahon	3		Marigot	11
	Plaisance	1		La Vallée de Jacmel	7
	La Victoire	1		Belle Anse	5
	Total	816		Cayes-Jacmel	3
		Grand Gosier		2	
		Total	305		

N-B. Les informations contenues dans ce rapport sont actualisées de manière quotidienne. Les données et analyses peuvent être modifiées après la classification finale des cas.

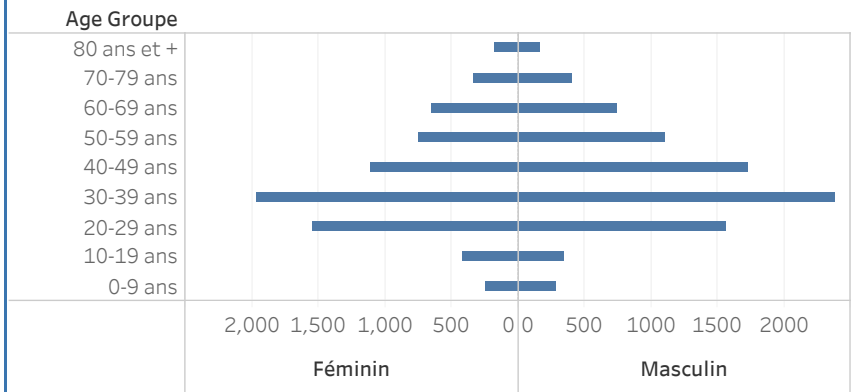
Graphique.1 Evolution quotidienne des cas confirmés de COVID-19 au 2 mai 2021, Haiti



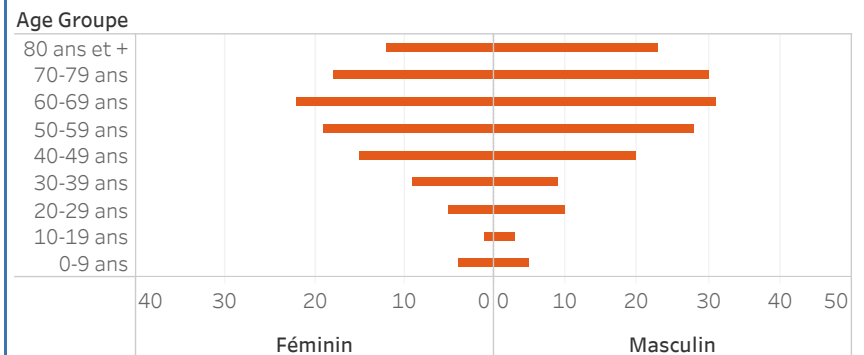
Tab.3: Distribution des cas et décès de COVID-19 par groupe d'age du 19 mars 2020 au 2 mai 2021, Haiti

Age Groupe	Cas Confirmés	Décès Cumulés	Taux de létalité
0-9 ans	339	9	2.65%
10-19 ans	587	4	0.68%
20-29 ans	2,557	15	0.59%
30-39 ans	3,681	18	0.49%
40-49 ans	2,431	35	1.44%
50-59 ans	1,578	47	2.98%
60-69 ans	1,133	53	4.68%
70-79 ans	603	48	7.96%
80 ans et +	270	35	12.96%
Grand Total	13,179	264	2.00%

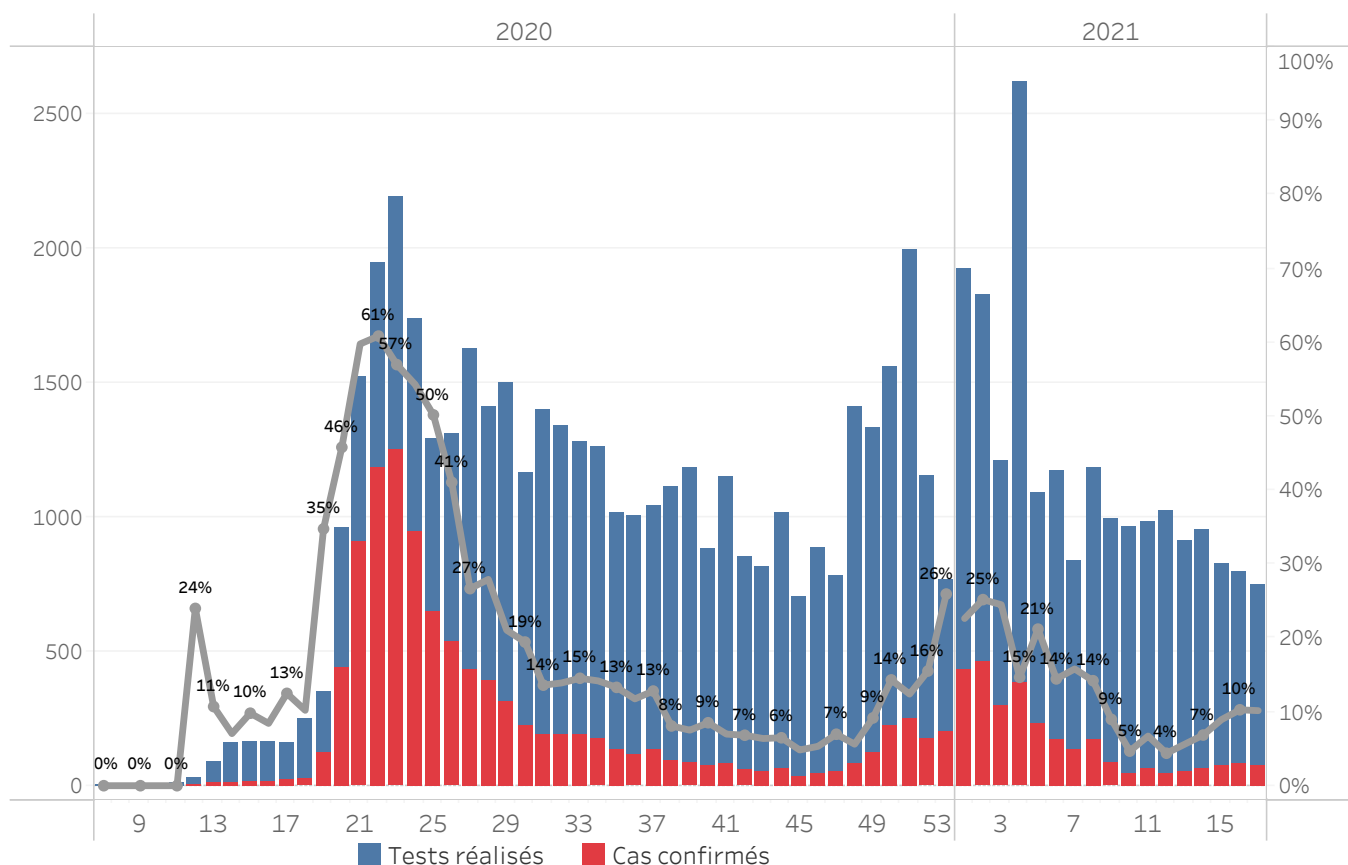
Graphique 2: Distribution des cas confirmés par groupe d'age et sexe du 19 mars 2020 au 2 mai 2021, Haiti



Graphique 3: Distribution des décès par groupe d'age et sexe du 19 mars 2020 au 2 mai 2021, Haiti



Graphique.4: Cas de COVID-19 par Semaine Epidémiologique, Haiti, 2020

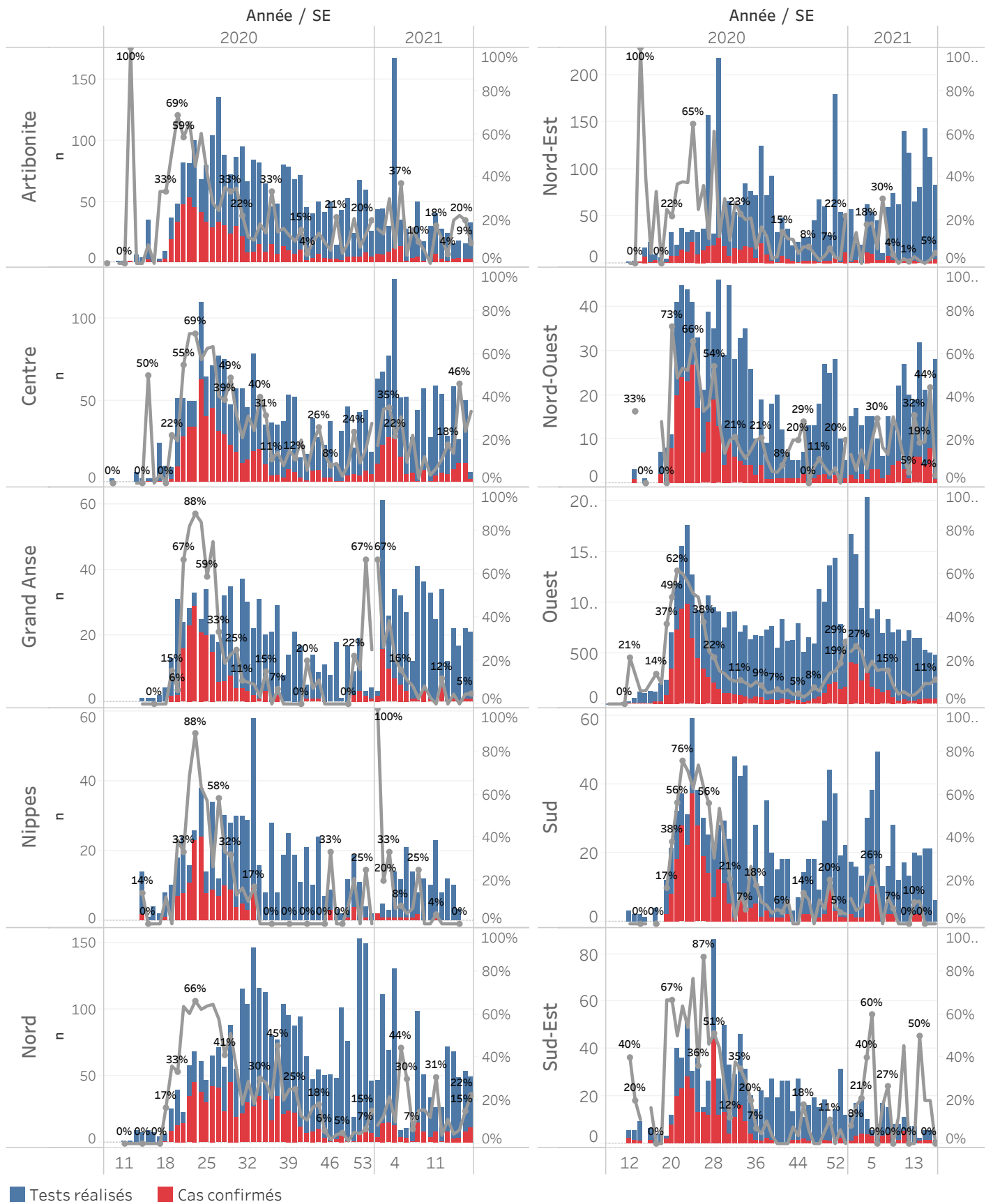


Bilan des activités de la surveillance épidémiologique

Activités de surveillance	Période
	31 janv 2020 au 1er mai 2021
Nombre de voyageurs dépistés dans les aéroports (Toussaint L. et Cap-Haitien)	392,597
Nombre de voyageurs enregistrés après triage dans les Aéroports (Toussaint L. et Cap-Haitien)	310,592
Nombre de voyageurs enregistrés après triage à la frontière de Malpasse, Ouanaminthe, Anse à Pitre et Belladeres	163,682
Nombre de voyageurs dépistés dans les ports	66,234
Nombre de personnes placées en quarantaine institutionnelle	175
Nombre de personnes placées en quarantaine domiciliaire	960
Nombre de personnes placées en isolement	761
Nombre d'appels reçus de la population	50,111
Autres Activités	Période
	31 janv 2020 au 2 mai 2021
Nombre d'alertes recues	62,777
Nombre de tests réalisés	64,373
Total cas positifs de COVID-19	13,179
Nombre de cas positifs de COVID-19 (PCR)	13,111
Nombre de cas positifs de COVID-19 (TDR-ag)	68
Nombre de cas récupérés	12,154
Nombre de décès dus à la COVID-19	264
Nombre de cas positifs de COVID-19 hospitalisés	1896

Source: MSPP/DELR

Graphique 5: Cas de COVID-19 par Département par SE, 2020-2021, Haiti



Cas suspect de COVID-19

Toute personne répondant aux critères cliniques et/ou épidémiologiques OU laboratoire

A- Critères cliniques

Toute personne présentant une fièvre supérieure ou égale à 38 degrés Celsius, ou un antécédent récent de fièvre (dans les 14 derniers jours), accompagnée ou pas de toux avec ou sans difficultés respiratoires, de courbatures, de céphalée inexpliquée.

Ou

Toute personne présentant une altération subite du goût (dysgueusie ou agueusie) ou de l'odorat (hyposmie ou anosmie) sans rhinite associée

Ou

Toute personne chez qui un clinicien (Médecin ou Infirmière) suspecte la COVID-19.

Chez les enfants : Tous les signes ci-haut cités et/ou altération de l'état général, diarrhée ou fièvre isolée surtout chez l'enfant de moins de 3 mois.

B- Critères épidémiologiques

Toute personne en provenance d'une zone à risque de COVID-19 et/ou ayant un lien avec un cas confirmé

C- Critères de laboratoire

Toute personne asymptomatique ne répondant pas aux critères épidémiologiques avec un test de diagnostic rapide de détection des antigènes (TRA) du SARS-CoV-2 positif

Cas confirmé de COVID-19

Toute personne avec un Test d'Amplification d'Acide Nucléique (TAAN) **positif** (Rt-PCR)

Ou

Toute personne symptomatique avec un test de diagnostic rapide de détection des antigènes (TDR-Ag) du SARS-CoV-2 positif

Ou

Toute personne asymptomatique répondant aux critères épidémiologiques avec un test de diagnostic rapide de détection des antigènes (TDR-Ag/TRA) du SARS-CoV-2 positif

N-B : Seuls les Tests de Diagnostics Rapides Antigéniques validés par l'OMS et autorisés par le Laboratoire National de Santé Public (LNSP) sont acceptés dans le cadre de la surveillance et de la prise en charge de la COVID-19

Cas récupéré ou déclaré rétabli de COVID-19

Un cas de COVID-19 est déclaré « récupéré » ou « rétabli » dans les situations suivantes :

1. Personnes symptomatiques (malades) testées positives : au moins 10 jours depuis la disparition des signes de maladie avec ou sans un nouveau test négatif (reprise du test si possible).
- Ou
2. Personnes asymptomatiques (non malades) testées positives : 10 jours sans apparition de signe de maladie avec ou sans un nouveau test négatif (reprise du test si possible).

Décès du à la COVID-19

Décès survenant chez un cas confirmé (par TAAN ou TDR-ag) ou par confirmation post mortem de COVID-19, sauf s'il existe une autre cause de décès claire qui ne peut pas être liée à la maladie de COVID-19 (par exemple, un traumatisme).