

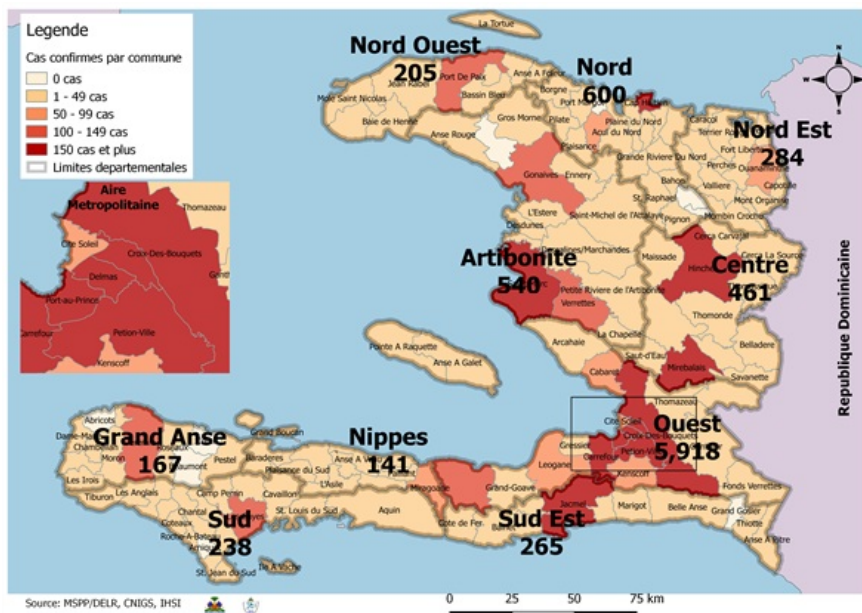
Numéro: 220

02/10/2020

6h00 pm

Surveillance de la COVID-19, Haïti, 2020

Cas confirmés de COVID-19 par Département et Commune
du 19/03/2020 au 02/10/2020



Au niveau mondial
au 2 Octobre 2020:

**34,495,176 cas confirmés, dont 1,025,729
décès ont été enregistrés, soit une létalité
de 3%**

Source: OMS

En Haïti:

**- 28,912 cas suspects (186 nouveaux)
- 8,819 cas confirmés (8 nouveaux)
- 229 décès (0 nouveau)
- 6,992 (79.3%) cas récupérés
Létalité: 2.6%**

**- De ces 8,819 cas confirmés, 42% sont
de sexe féminin et 58% de sexe masculin**

Tab.1: Cas confirmés et décès de COVID-19 par département
du 19 mars au 2 Octobre 2020, Haïti

Département	Cas Cumulés.	Nouveaux cas (24h)	Décès Cumulés	Nouveaux décès (24h)	Taux de positivité	Taux de létalité
Ouest	5,918	5	97	0	29.9%	1.64%
Nord	600	2	32	0	34.3%	5.33%
Artibonite	540	1	38	0	30.6%	7.04%
Centre	461	0	12	0	37.9%	2.60%
Nord-Est	284	0	6	0	21.3%	2.11%
Sud-Est	265	0	9	0	38.1%	3.40%
Sud	238	0	6	0	38.0%	2.52%
Nord-Ouest	205	0	11	0	33.1%	5.37%
Grand Anse	167	0	13	0	30.9%	7.78%
Nippes	141	0	5	0	26.7%	3.55%
Grand Total	8,819	8	229	0	30.5%	2.60%

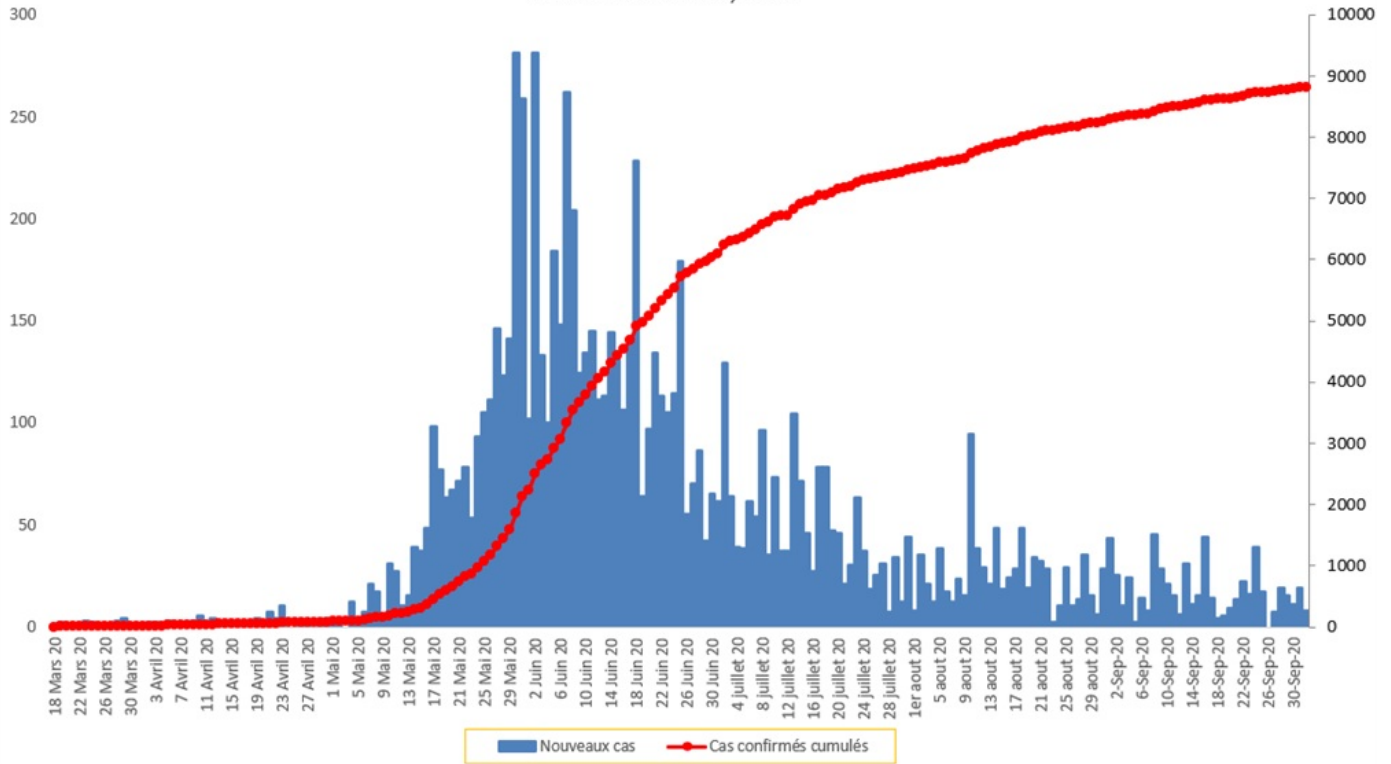
N-B. Les informations contenues dans ce rapport sont actualisées de manière quotidienne. Les données et analyses peuvent être modifiées après la classification finale des cas.

Tab.2: Distribution des cas confirmés de COVID-19 par Commune, Haiti, 2020

Département	Communes	Cas confirmés	Département	Communes	Cas confirmés	
Artibonite	Saint Marc	176	Nord-Est	Ouanaminthe	90	
	Verrettes	133		Caracol	45	
	Gonaives	119		Fort Liberté	42	
	Gros Morne	23		Trou du Nord	37	
	Petite Riviere de l'Artibonite	21		Mombin Crochu	21	
	Marchand Dessalines	17		Terrier Rouge	14	
	Saint Michel	13		Mont Organisé	9	
	L'Estère	12		Perches	6	
	Desdunes	7		Sainte Suzanne	5	
	Marmelade	6		Ferrier	5	
	Ennery	6		Carice	5	
	Grande Saline	3		Capotille	4	
	La chapelle	2		Vallières	1	
	Anse Rouge	2		Total	284	
Centre	Total	540	Nord-Ouest	Port de Paix	120	
	Hinche	168		Saint Louis du Nord	27	
	Mirebalais	161		Bombardopolis	14	
	Lascahobas	32		Mole Saint Nicolas	12	
	Boucan Carré	32		Jean Rabel	12	
	Belladere	22		Bassin Bleu	7	
	Thomonde	15		La Tortue	5	
	Saut-d'Eau	7		Chansolme	4	
	Savanette	6		Baie de Henne	2	
	Cerca la Source	6		Anse-a-Foleur	2	
	Maissade	5		Total	205	
	Cerca Cavajal	4		Ouest	Delmas	1,429
	Thomassique	3			Port au Prince	1,156
	Total	461			Pétion Ville	931
Grand Anse	Jeremie	134	Tabarre		699	
	Anse d'hainault	16	Croix des Bouquets		598	
	Chambellan	7	Carrefour		445	
	Dame Marie	3	Petit Goave		151	
	Pestel	2	Cité Soleil		95	
	Irois	2	Léogane		83	
	Roseaux	1	Cabaret		77	
	Moron	1	Kenskoff		60	
	Bonbon	1	Arcahaie		48	
	Total	167	Gressier		45	
Nippes	Miragoane	66	Anse a Galet		37	
	Fond des Nègres	20	Cornillon	17		
	Baradères	13	Grand Goave	16		
	Plaisance du Sud	10	Ganthier	13		
	Petit Trou de Nippes	7	Thomazeau	9		
	Anse-a-Veau	7	Fonds-Verrettes	6		
	Petite Riviere des Nippes	6	Pointe à Raquette	3		
	L'Asile	5	Total	5,918		
	Paillant	4	Sud	Cayes	131	
	Arnaud	2		Aquin	26	
Grand Boucan	1	Saint Louis du Sud		12		
Total	141	Les Anglais		10		
Nord	Cap Haitien	352		Port-à-Piment	9	
	Limbé	50		Port Salut	9	
	Milot	26		Torbeck	8	
	Milot	26		Camp-Perrin	7	
	Pignon	24		Tiburon	6	
	Plaisance du Nord	19		Chardonnières	6	
	Plaine du Nord	19		Coteaux	4	
	Grande Riviere du Nord	18		St Jean du Sud	2	
	Borgne	17		Ile-a-Vache	2	
	Pilate	16		Chantal	2	
	Port Margot	15	Cavillon	2		
	Quartier Morin	14	Roche à Bateau	1		
	Limonade	12	Maniche	1		
	Acul du Nord	10	Total	238		
	Dondon	3	Sud-Est	Jacmel	197	
	Bahon	3		Bainet	16	
	Saint Raphael	2		Cote de Fer	13	
	Total	600		Thiotte	10	
				Anse a Pitres	9	
		Marigot		7		
		La Vallée de Jacmel		7		
		Belle Anse		4		
		Cayes-Jacmel		2		
		Total		265		

N-B. Les informations contenues dans ce rapport sont actualisées de manière quotidienne. Les données et analyses peuvent être modifiées après la classification finale des cas.

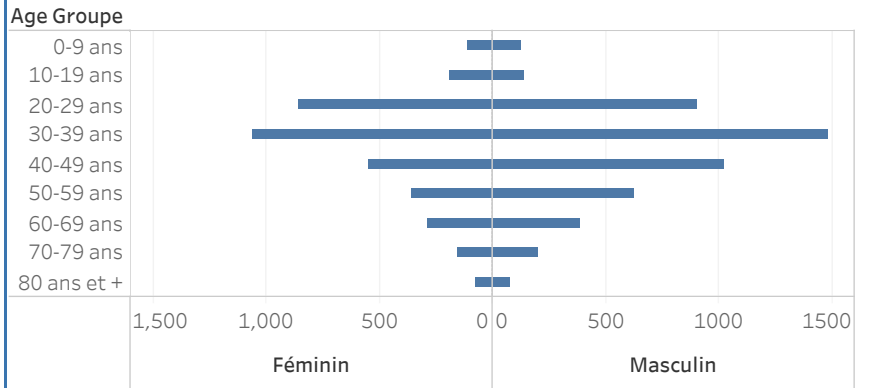
Graphique.1 Evolution quotidienne des cas confirmés de COVID-19 au 2 Octobre 2020, Haiti



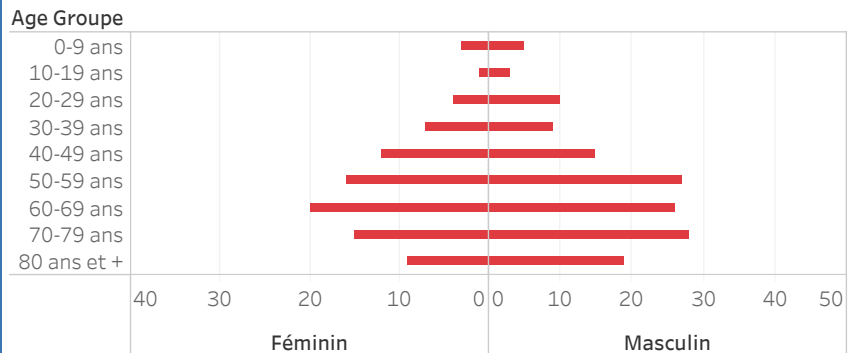
Tab.3: Distribution des cas et décès de COVID-19 par groupe d'age au 2 Octobre 2020, Haiti

Age Groupe	Cas Confirmés	Décès Cumulés	Taux de létalité
0-9 ans	245	8	3.27%
10-19 ans	326	4	1.23%
20-29 ans	1,775	14	0.79%
30-39 ans	2,563	16	0.62%
40-49 ans	1,593	27	1.69%
50-59 ans	1,028	43	4.18%
60-69 ans	715	46	6.43%
70-79 ans	398	43	10.80%
80 ans et +	176	28	15.91%
Grand Total	8,819	229	2.60%

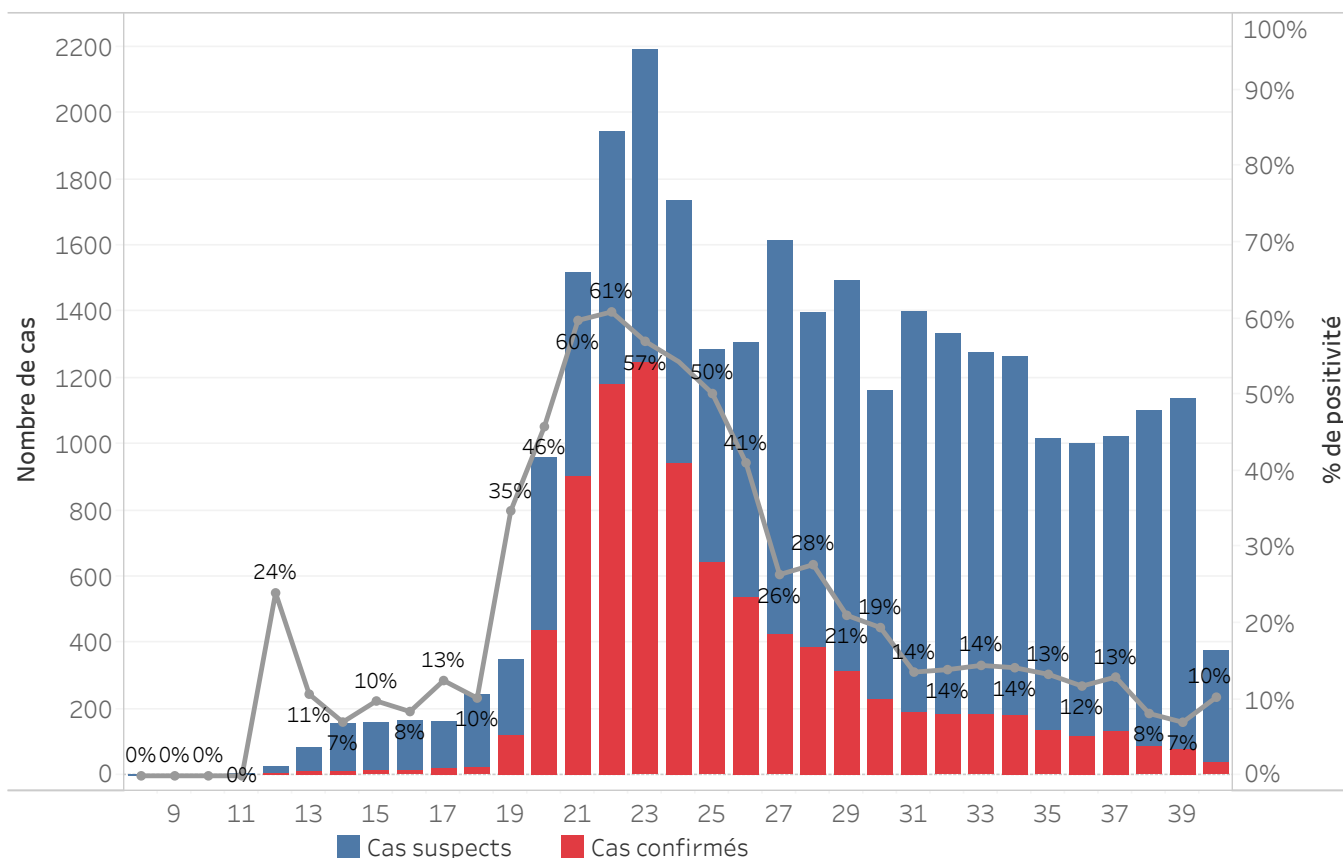
Graphique 2: Distribution des cas confirmés par groupe d'age et sexe au 2 Octobre 2020, Haiti



Graphique 3: Distribution des décès par groupe d'age et sexe au 2 Octobre 2020, Haiti



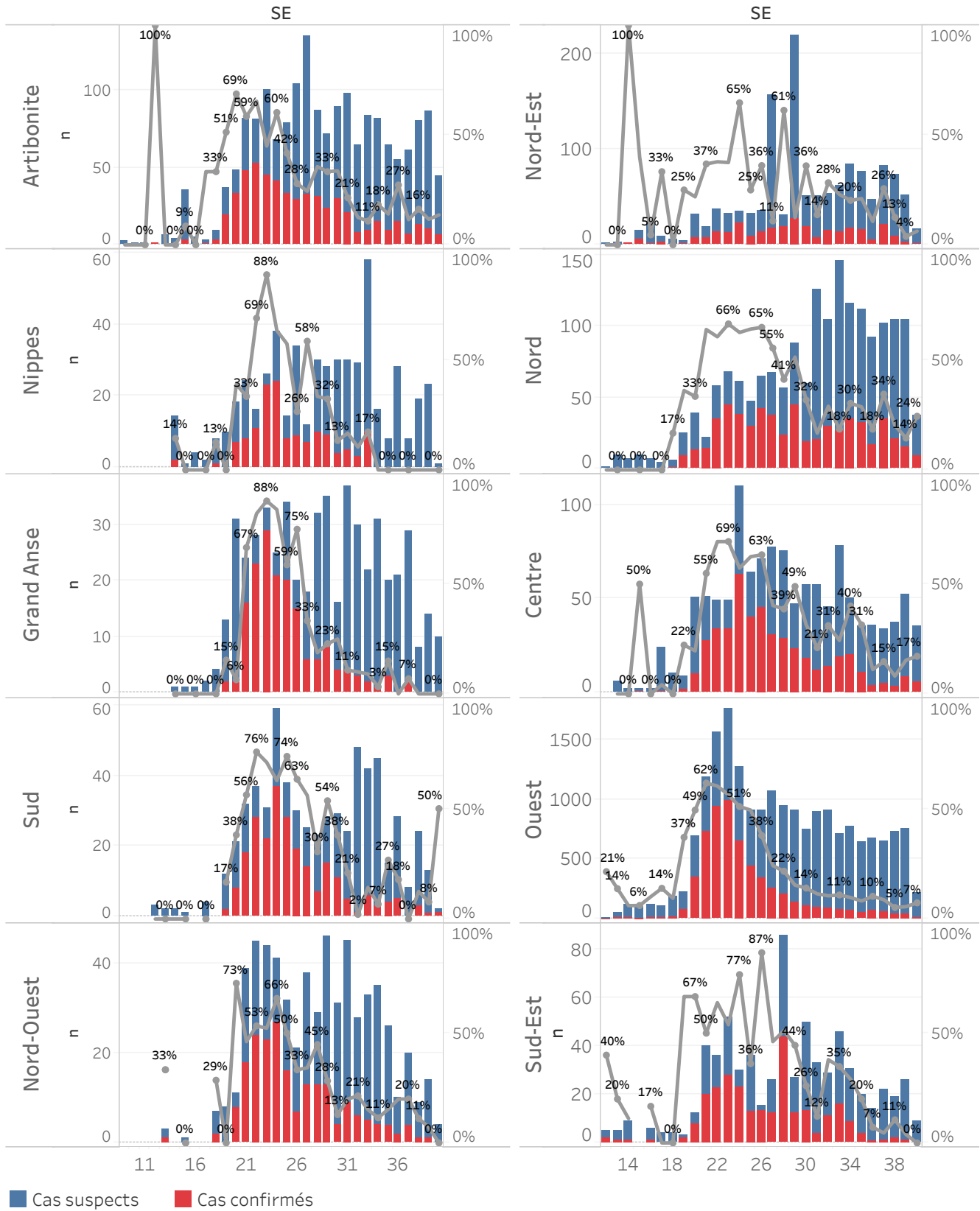
Graphique.4: Cas de COVID-19 par Semaine Epidémiologique, Haiti, 2020



Bilan des activités de la surveillance épidémiologique	
Activités de surveillance	Période
	31 janv au 1er Oct 2020
Nombre de voyageurs dépistés dans les aéroports (Toussaint L. et Cap-Haitien)	177,910
Nombre de voyageurs enregistrés après triage dans les Aéroports (Toussaint L. et Cap-Haitien)	95,923
Nombre de voyageurs enregistrés après triage à la frontière de Malpasse, Ouanaminthe, Anse à Pitre et Belladeres	104,579
Nombre de voyageurs dépistés dans les ports	66,226
Nombre de personnes placées en quarantaine institutionnelle	164
Nombre de personnes placées en quarantaine domiciliaire	506
Nombre de personnes placées en isolement	1,598
Nombre d'appels reçus de la population	50,111
Autres Activités	Période
	31 janv au 2 Oct 2020
Nombre d'alertes reçues	29,114
Nombre de cas suspects de COVID-19 notifiés	28,912
Nombre de cas suspects de COVID-19 investigués	28,912
Nombre de cas suspects testés	28,898
Nombre de cas positifs de COVID-19	8,819
Nombre de cas récupérés	6,992
Nombre de décès dus au COVID-19	229

Source: MSPP/DFI R

Graphique 5: Cas de COVID-19 par Département par SE, 2020



DEFINITIONS

Cas suspect de COVID-19

Toute personne présentant une fièvre supérieure ou égale à 38 degrés Celsius, ou un antécédent récent de fièvre (dans les 14 derniers jours), accompagnée ou pas de toux avec ou sans difficultés respiratoires, de courbatures, de céphalée inexplicée.

Ou

Toute personne présentant une altération subite du goût (dysguesie ou agueusie) ou de l'odorat (hyposmie ou anosmie) sans rhinite associée.

Ou

Toute personne chez qui un clinicien (Médecin ou infirmière) suspecte la COVID-19.

Chez les enfants : Tous les signes ci-haut cités et/ou altération de l'état général, diarrhée ou fièvre isolée surtout chez l'enfant de moins de 3 mois.

Cas confirmé de COVID-19

Tout cas suspect de COVID-19 pour lequel un test détecte la présence d'acides nucléiques du SRAS-CoV-2) indépendamment des signes et symptômes.

NB : Tout Cas confirmé de COVID-19 doit être placé en isolement soit institutionnel ou domiciliaire. Le guide relatif à l'isolement est disponible dans le protocole de prise en charge du MSPP.

Cas récupéré ou déclaré rétabli de COVID-19

Un cas de COVID-19 est déclaré « récupéré » ou « rétabli » dans les situations suivantes :

1. Personnes symptomatiques (malades) testées positives : au moins 10 jours depuis la disparition des signes de maladie avec ou sans un nouveau test négatif (reprise du test si possible).

Ou

2. Personnes asymptomatiques (non malades) testées positives : 10 jours sans apparition de signe de maladie avec ou sans un nouveau test négatif (reprise du test si possible).

Décès du à la COVID-19

Décès survenant chez un cas confirmé (par test ou par lien épidémiologique) ou par confirmation post mortem en l'absence de toute autre cause évidente de décès sans lien avec la maladie COVID-19.