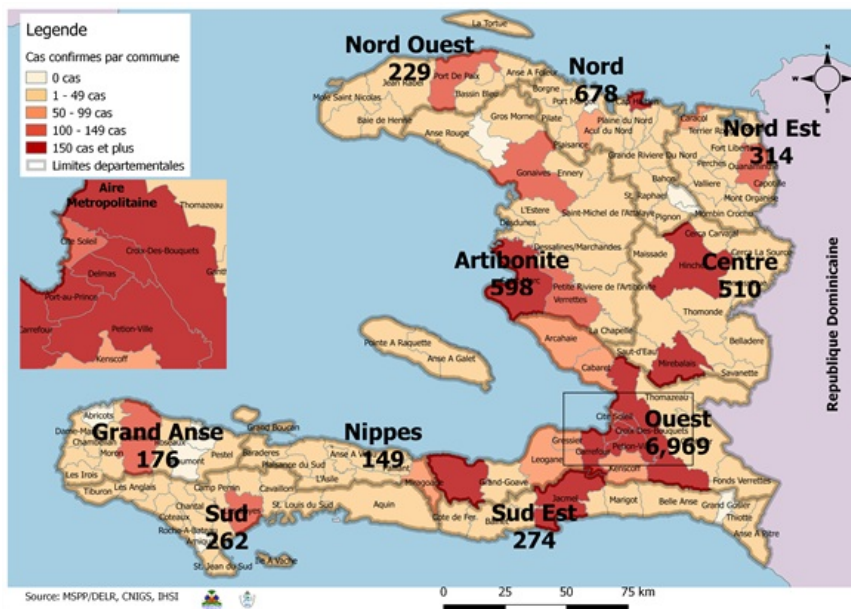


Surveillance de la COVID-19, Haïti, 2020

Cas confirmés de COVID-19 par Département et Commune  
du 19/03/2020 au 03/01/2021



Au niveau mondial  
au 3 Janvier 2021:

**83,910,386** cas confirmés, dont **1,839,660** décès ont été enregistrés, soit une létalité de 2.2%

En Haïti: Source: OMS

- **42,919** cas suspects (**99** nouveaux)
- **10,159** cas confirmés (**32** nouveaux)
- **236** décès (**0** nouveau)
- **8,694 (85.6%)** cas récupérés
- Létalité: 2.3%**

- De ces **10,159** cas confirmés, **42.8%** sont de sexe féminin et **57.2%** de sexe masculin

***NB: Première parution pour l'année de 2021. Ceci est dû à des circonstances indépendantes de notre volonté.***

Tab.1: Cas confirmés et décès de COVID-19 par département  
du 19 mars au 3 Janvier 2021, Haïti

Département	Cas Cumulés.	Nouveaux cas (24h)	Décès Cumulés	Nouveaux décès (24h)	Taux de positivité	Taux de létalité
Ouest	6,969	24	100	0	22.9%	1.43%
Nord	678	1	34	0	26.1%	5.01%
Artibonite	598	5	39	0	25.6%	6.52%
Centre	510	2	12	0	32.0%	2.35%
Nord-Est	314	0	6	0	16.3%	1.91%
Sud-Est	274	0	9	0	30.0%	3.28%
Sud	262	0	6	0	29.8%	2.29%
Nord-Ouest	229	0	12	0	27.9%	5.24%
Grand Anse	176	0	13	0	25.8%	7.39%
Nippes	149	0	5	0	21.8%	3.36%
<b>Grand Total</b>	<b>10,159</b>	<b>32</b>	<b>236</b>	<b>0</b>	<b>23.7%</b>	<b>2.32%</b>

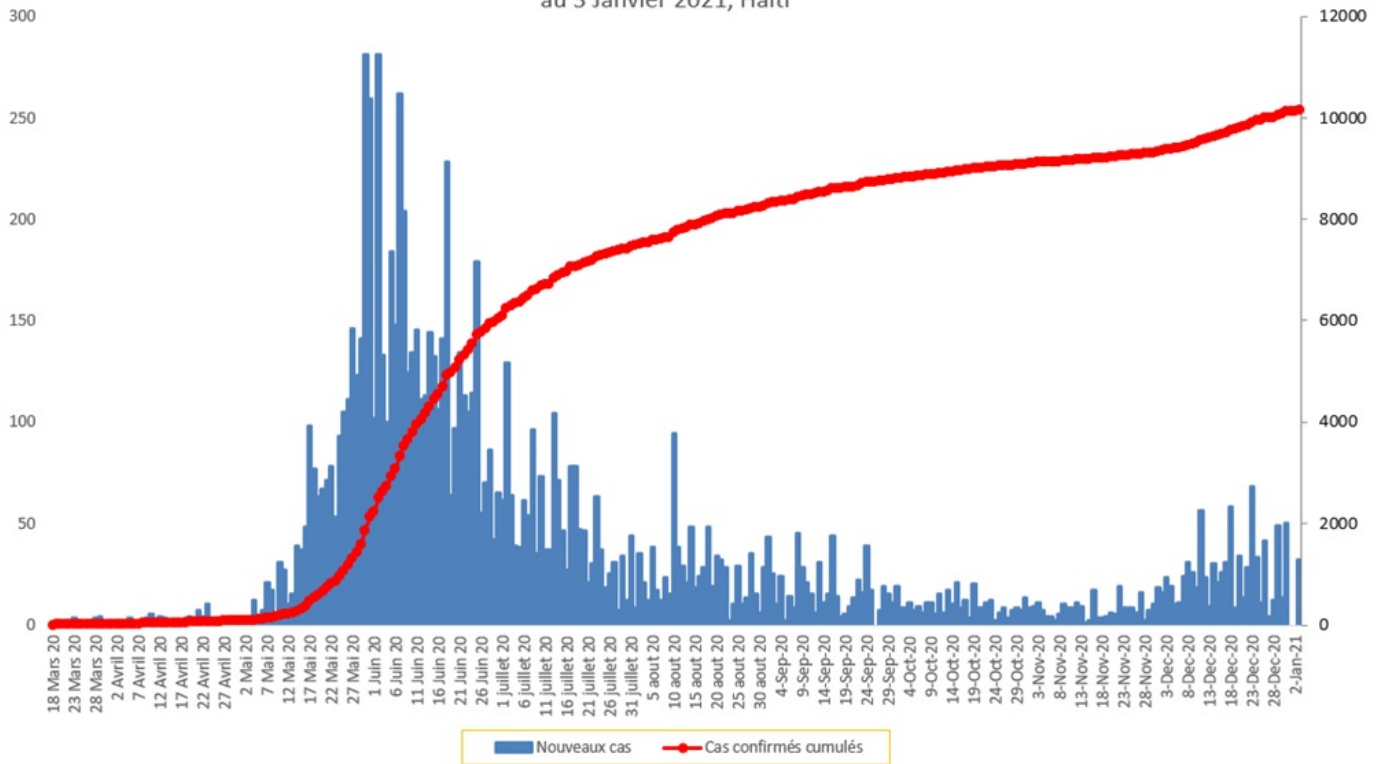
*N-B. Les informations contenues dans ce rapport sont actualisées de manière quotidienne. Les données et analyses peuvent être modifiées après la classification finale des cas.*

**Tab.2: Distribution des cas confirmés de COVID-19 par Commune, Haiti, 2020 chez les cas suspects**

Département	Communes	Cas confirmés	Département	Communes	Cas confirmés
<b>Artibonite</b>	Saint Marc	200	<b>Nord-Est</b>	Ouanaminthe	107
	Verrettes	142		Caracol	50
	Gonaïves	134		Fort Liberté	44
	Gros Morne	23		Trou du Nord	39
	Petite Riviere de l'Artibonite	22		Mombin Crochu	21
	Marchand Dessalines	20		Terrier Rouge	16
	Saint Michel	18		Mont Organisé	11
	L'Estère	13		Perches	6
	Desdunes	7		Sainte Suzanne	5
	Marmelade	6		Ferrier	5
	Ennery	6		Carice	5
	Grande Saline	3		Capotille	4
	La chapelle	2		Vallières	1
	Anse Rouge	2		Total	<b>314</b>
	<b>Total</b>	<b>598</b>		<b>Nord-Ouest</b>	Port de Paix
<b>Centre</b>	Hinche	180	Saint Louis du Nord		28
	Mirebalais	176	Bombardopolis		17
	Lascahobas	34	Jean Rabel		15
	Boucan Carré	34	Mole Saint Nicolas		13
	Belladere	25	La Tortue		8
	Thomonde	16	Bassin Bleu		7
	Savanette	14	Chansolme		4
	Saut-d'Eau	9	Baie de Henne		2
	Maissade	6	Anse-a-Foleur		2
	Cerca la Source	6	Total	<b>229</b>	
	Cerca Cavajal	5	<b>Ouest</b>	Delmas	1,671
	Thomassique	4		Port au Prince	1,271
	Saut d'Eau	1		Pétion Ville	1,269
	Total	<b>510</b>		Tabarre	792
	<b>Grand Anse</b>	Jeremie		143	Croix des Bouquets
Anse d'Hainault		16		Carrefour	494
Chambellan		7		Petit Goave	157
Dame Marie		3		Cité Soleil	107
Pestel		2		Léogane	91
Irois		2		Cabaret	88
Roseaux		1		Kenskoff	71
Moron		1		Arcahaie	59
Bonbon		1		Gressier	53
Total		<b>176</b>		Anse a Galet	40
<b>Nippes</b>	Miragoane	68		Ganthier	37
	Fond des Nègres	20	Grand Goave	17	
	Baradères	13	Cornillon	17	
	Plaisance du Sud	10	Thomazeau	14	
	Anse-a-Veau	10	Fonds-Verrettes	10	
	L'Asile	8	Pointe à Raquette	4	
	Petit Trou de Nippes	7	Total	<b>6,969</b>	
	Petite Riviere des Nippes	6	<b>Sud</b>	Cayes	138
	Paillant	4		Aquin	38
	Arnaud	2		Saint Louis du Sud	12
Grand Boucan	1	Torbeck		10	
Total	<b>149</b>	Les Anglais		10	
<b>Nord</b>	Cap Haitien	395		Port-à-Piment	9
	Limbé	56		Port Salut	9
	Milot	28		Camp-Perrin	8
	Pignon	26		Tiburon	6
	Plaisance du Nord	22		Chardonnières	6
	Plaine du Nord	22		Coteaux	5
	Port Margot	20		Cavillon	3
	Borgne	20		St Jean du Sud	2
	Pilate	19		Ile-a-Vache	2
	Grande Riviere du Nord	18		Chantal	2
	Quartier Morin	15	Roche à Bateau	1	
	Limonade	12	Maniche	1	
	Acul du Nord	12	Total	<b>262</b>	
	Dondon	6	<b>Sud-Est</b>	Jacmel	204
	Saint Raphael	4		Bainet	16
	Bahon	3		Cote de Fer	14
	Total	<b>678</b>		Thiotte	10
				Anse a Pitres	9
				Marigot	8
				La Vallée de Jacmel	7
		Belle Anse		4	
		Cayes-Jacmel		2	
		Total		<b>274</b>	

*N-B. Les informations contenues dans ce rapport sont actualisées de manière quotidienne. Les données et analyses peuvent être modifiées après la classification finale des cas.*

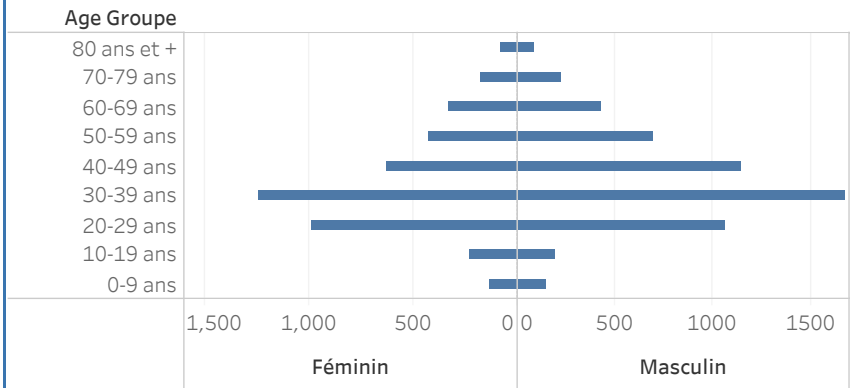
Graphique.1 Evolution quotidienne des cas confirmés de COVID-19 au 3 Janvier 2021, Haiti



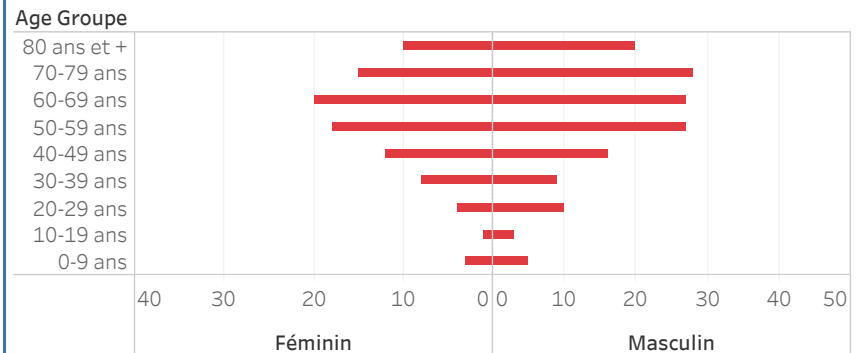
Tab.3: Distribution des cas et décès de COVID-19 par groupe d'age au 3 janvier 2021, Haiti

Age Groupe	Cas Confirmés	Décès Cumulés	Taux de létalité
0-9 ans	286	8	2.80%
10-19 ans	421	4	0.95%
20-29 ans	2,071	14	0.68%
30-39 ans	2,947	17	0.58%
40-49 ans	1,808	28	1.55%
50-59 ans	1,171	45	3.84%
60-69 ans	808	47	5.82%
70-79 ans	449	43	9.58%
80 ans et +	198	30	15.15%
<b>Grand Total</b>	<b>10,159</b>	<b>236</b>	<b>2.32%</b>

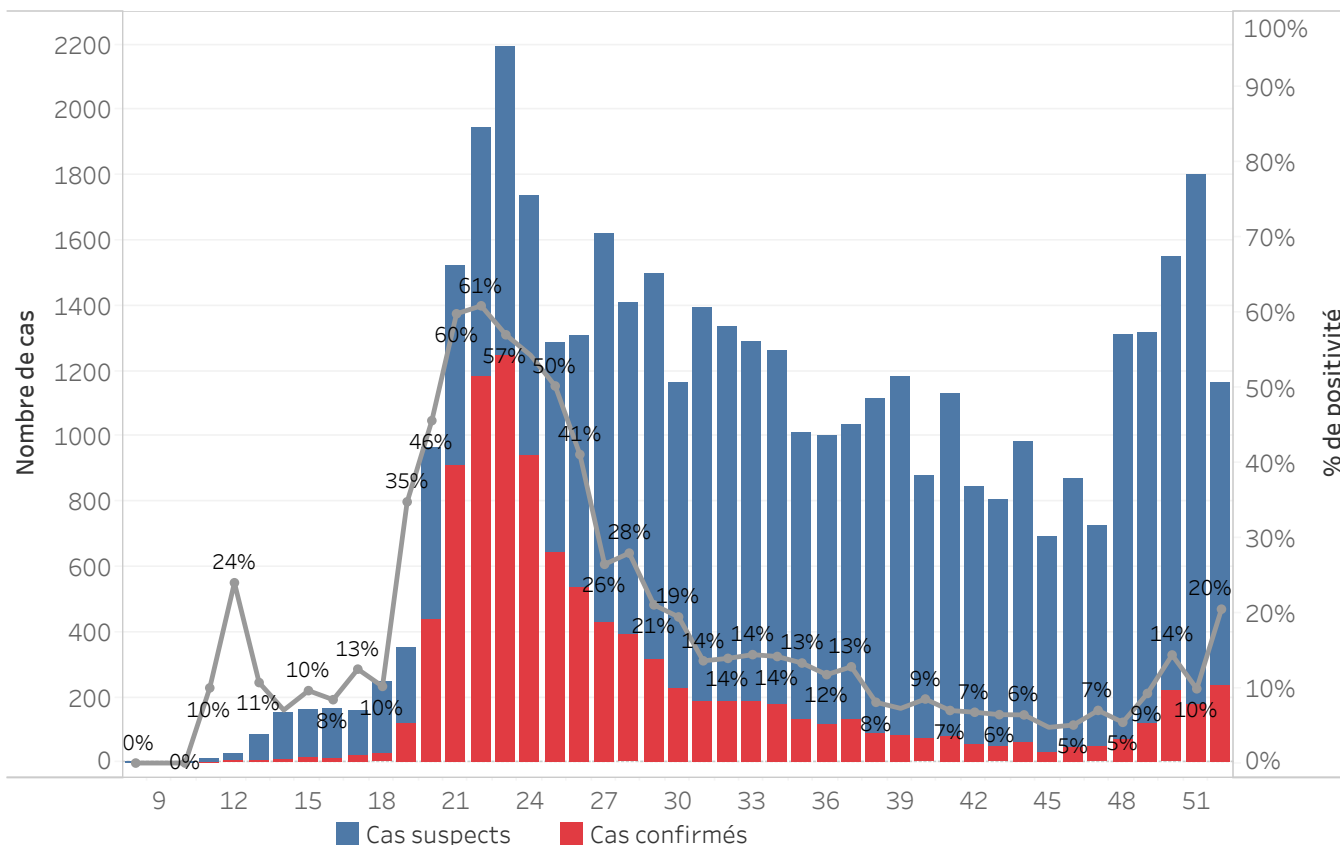
Graphique 2: Distribution des cas confirmés par groupe d'age et sexe au 3 janvier 2021, Haiti



Graphique 3: Distribution des décès par groupe d'age et sexe au 3 janvier 2021, Haiti



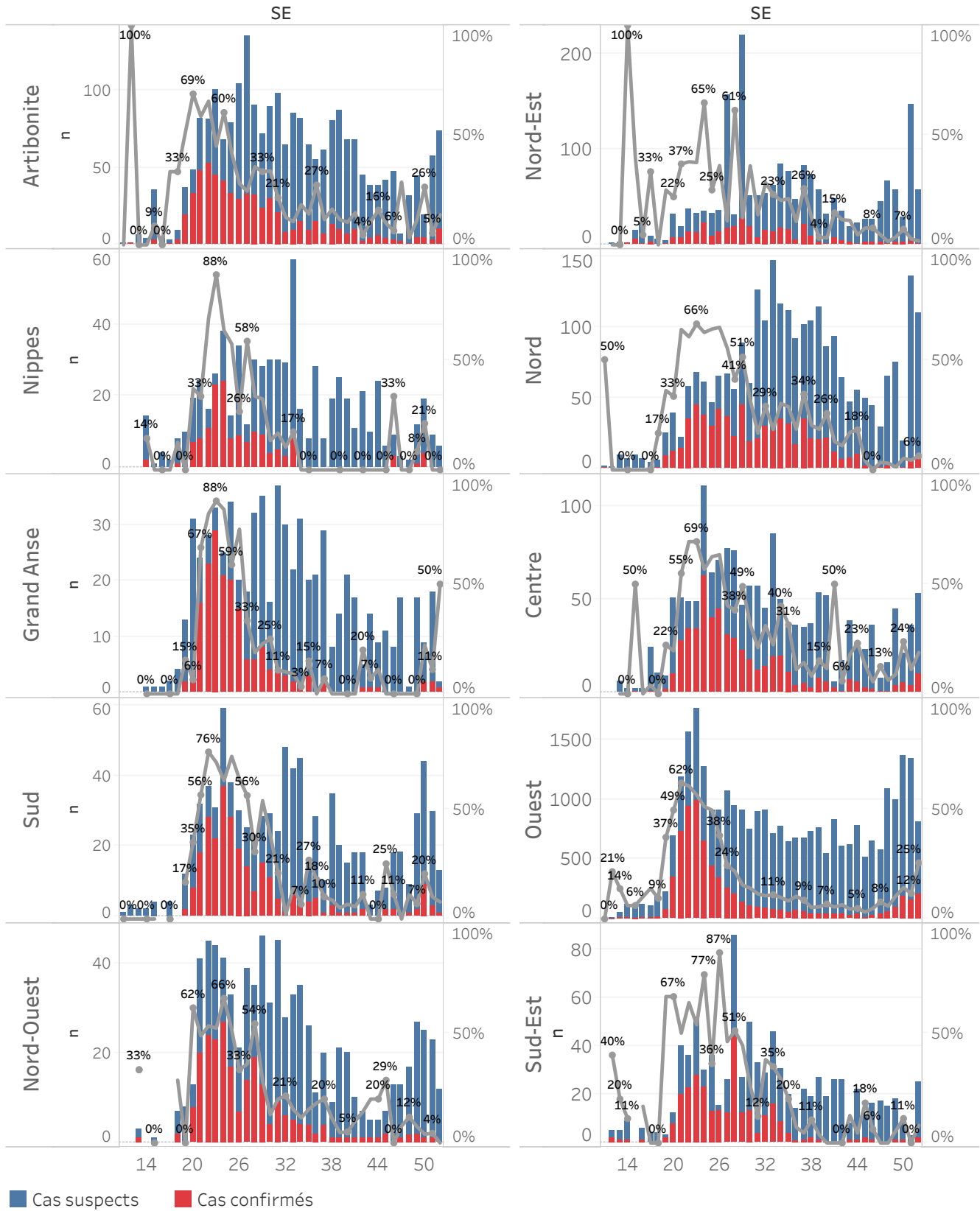
**Graphique.4: Cas de COVID-19 par Semaine Epidémiologique, Haiti, 2020**



<b>Bilan des activités de la surveillance épidémiologique</b>	
<b>Activités de surveillance</b>	<b>Période</b>
	<b>31 janv au 2 janv 2020</b>
Nombre de voyageurs dépistés dans les aéroports ( Toussaint L. et Cap-Haitien)	298,174
Nombre de voyageurs enregistrés après triage dans les Aéroports ( Toussaint L. et Cap-Haitien)	216,187
Nombre de voyageurs enregistrés après triage à la frontière de Malpasse, Ouanaminthe, Anse à Pitre et Belladeres	134,077
Nombre de voyageurs dépistés dans les ports	66,226
Nombre de personnes placées en quarantaine institutionnelle	48
Nombre de personnes placées en quarantaine domiciliaire	993
Nombre de personnes placées en isolement	1,229
Nombre d'appels reçus de la population	50,111
<b>Autres Activités</b>	<b>Période</b>
	<b>31 janv au 3 jan 2020</b>
Nombre d'alertes recues	43,186
Nombre de cas suspects de COVID-19 notifiés	42,919
Nombre de cas suspects de COVID-19 investigués	42,919
Nombre de cas suspects testés	42,908
Nombre de cas positifs de COVID-19	10,159
Nombre de cas récupérés	8,694
Nombre de décès dus à la COVID-19	236

Source: MSPP/DFI R

Graphique 5: Cas de COVID-19 par Département par SE, 2020



## DEFINITIONS

### **Cas suspect de COVID-19**

Toute personne présentant une fièvre supérieure ou égale à 38 degrés Celsius, ou un antécédent récent de fièvre (dans les 14 derniers jours), accompagnée ou pas de toux avec ou sans difficultés respiratoires, de courbatures, de céphalée inexplicée.

Ou

Toute personne présentant une altération subite du goût (dysgueusie ou agueusie) ou de l'odorat (hyposmie ou anosmie) sans rhinite associée.

Ou

Toute personne chez qui un clinicien (Médecin ou infirmière) suspecte la COVID-19.

**Chez les enfants** : Tous les signes ci-haut cités et/ou altération de l'état général, diarrhée ou fièvre isolée surtout chez l'enfant de moins de 3 mois.

### **Cas confirmé de COVID-19**

Tout cas suspect de COVID-19 pour lequel un test détecte la présence d'acides nucléiques du SRAS-CoV-2) indépendamment des signes et symptômes.

**NB** : Tout Cas confirmé de COVID-19 doit être placé en isolement soit institutionnel ou domiciliaire. Le guide relatif à l'isolement est disponible dans le protocole de prise en charge du MSPP.

### **Cas récupéré ou déclaré rétabli de COVID-19**

Un cas de COVID-19 est déclaré « récupéré » ou « rétabli » dans les situations suivantes :

1. Personnes symptomatiques (malades) testées positives : au moins 10 jours depuis la disparition des signes de maladie avec ou sans un nouveau test négatif (reprise du test si possible).

Ou

2. Personnes asymptomatiques (non malades) testées positives : 10 jours sans apparition de signe de maladie avec ou sans un nouveau test négatif (reprise du test si possible).

### **Décès du à la COVID-19**

Décès survenant chez un cas confirmé (par test ou par lien épidémiologique) ou par confirmation post mortem en l'absence de toute autre cause évidente de décès sans lien avec la maladie COVID-19.