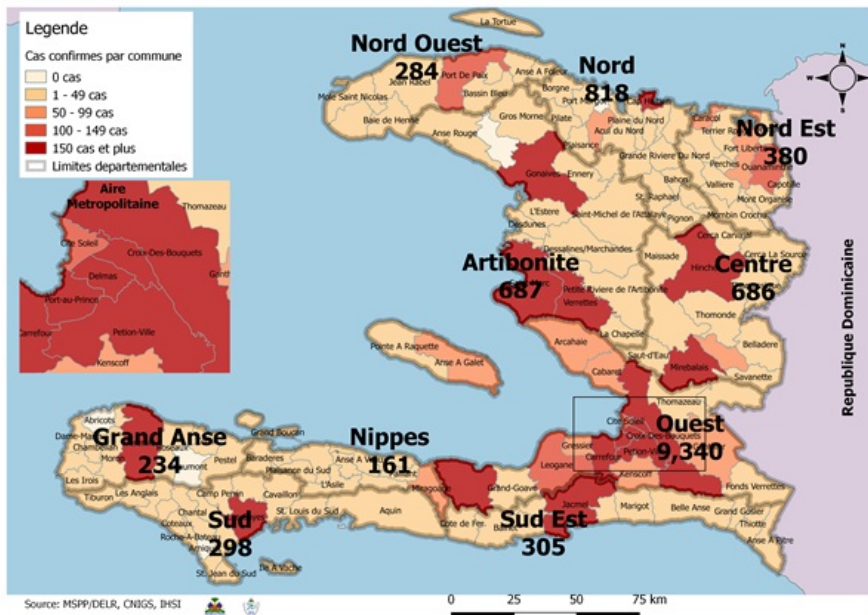


Surveillance de la COVID-19, Haïti, 2020-2021

Cas confirmés de COVID-19 par Département et Commune
du 19/03/2020 au 03/05/2021



Au niveau mondial
au 3 mai 2021:

153,218,221 cas confirmés, dont
3,209,494 décès ont été enregistrés, soit
une létalité de **2.1%**

Source: OMS

En Haïti:

- **64,473** tests réalisés (100 nouveaux)
- **13,193** cas confirmés (14 nouveaux)
- **266** décès (2 nouveaux)
- **12,224** (92.65%) cas récupérés
- Létalité: 2%**
- **1901** cas hospitalisés (5 nouveaux)
- De ces **13,193** cas confirmés, **44.25%** sont de sexe féminin et **55.75%** de sexe masculin

Tab.1: Cas confirmés et décès de COVID-19 par département
du 19 mars 2020 au 3 mai 2021, Haïti

Département	Cas Cumulés.	Nouveaux cas (24h)	Décès Cumulés	Nouveaux décès (24h)	Taux de positivité	Taux de létalité
Ouest	9,340	11	121	2	20.3%	1.30%
Nord	818	2	38	0	22.6%	4.65%
Artibonite	687	0	39	0	23.1%	5.68%
Centre	686	1	16	0	27.5%	2.33%
Nord-Est	380	0	6	0	11.4%	1.58%
Sud-Est	305	0	9	0	27.7%	2.95%
Sud	298	0	6	0	23.6%	2.01%
Nord-Ouest	284	0	13	0	25.2%	4.58%
Grand Anse	234	0	13	0	20.4%	5.56%
Nippes	161	0	5	0	19.1%	3.11%
Grand Total	13,193	14	266	2	20.6%	2.02%

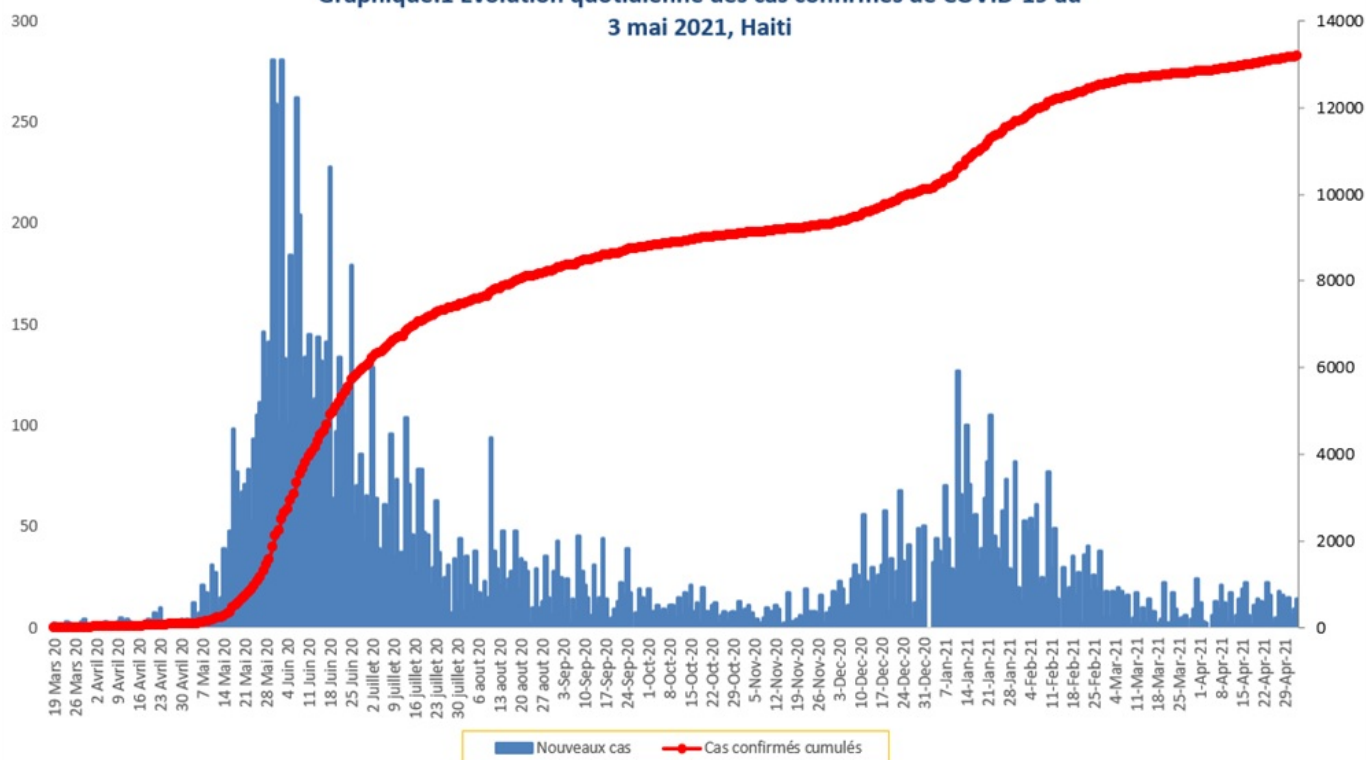
N-B. Les informations contenues dans ce rapport sont actualisées de manière quotidienne. Les données et analyses peuvent être modifiées après la classification finale des cas.

Tab.2: Distribution des cas confirmés de COVID-19 par Commune, Haiti, 2020 chez les cas suspects

Département	Communes	Cas confirmés	Département	Communes	Cas confirmés
Artibonite	Saint Marc	242	Nord-Est	Ouanaminthe	129
	Verrettes	154		Fort Liberté	61
	Gonaives	152		Caracol	53
	Gros Morne	26		Trou du Nord	44
	Petite Riviere de l'Artibonite	23		Mombin Crochu	31
	Saint Michel	22		Terrier Rouge	16
	Marchand Dessalines	22		Mont Organisé	16
	L'Estère	16		Perches	6
	Desdunes	8		Ferrier	6
	Marmelade	7		Carice	6
	Ennery	7		Capotille	6
	La chapelle	3		Sainte Suzanne	5
	Grande Saline	3		Vallières	1
	Anse Rouge	2		Total	380
Centre	Total	687	Nord-Ouest	Port de Paix	165
	Mirebalais	237		Saint Louis du Nord	30
	Hinche	209		La Tortue	23
	Lascahobas	61		Bombardopolis	20
	Boucan Carré	42		Jean Rabel	17
	Belladere	28		Mole Saint Nicolas	13
	Saut-d'Eau	22		Bassin Bleu	8
	Cerca la source	21		Chansolme	4
	Thomonde	20	Baie de Henne	2	
	Savanette	16	Anse-a-Foleur	2	
	Thomassique	11	Total	284	
	Maissade	7	Ouest	Delmas	2,332
	Boucan Carre	7		Pétion ville	1,947
	Cerca Cavajal	5		Port au prince	1,575
Total	686	Tabarre		1,055	
Grand Anse	Jeremie	190		Croix des bouquets	908
	Anse d'hainault	16		Carrefour	597
	Chambellan	7		Petit Goave	161
	Corail	6		Cité Soleil	131
	Pestel	3		Léogane	116
	Dame Marie	3		Kenskoff	97
	Moron	2		Cabaret	93
	Jérémie	2		Archaie	77
	Irois	2		Gressier	69
	Bonbon	2		Ganthier	55
	Roseaux	1	Anse a Galet	53	
	Total	234	Cornillon	21	
	Nippes	Miragoane	76	Grand Goave	19
		Fond des Nègres	22	Thomazeau	16
Baradères		13	Fond-Verrettes	10	
Plaisance du Sud		10	Pointe à Raquette	8	
L'Asile		10	Total	9,340	
Anse-a-Veau		10	Sud	Cayes	151
Petit Trou de Nippes		7		Aquin	48
Petite Riviere des Nippes		6		Port-à-Piment	13
Paillant		4		Les Anglais	13
Arnaud		2		Saint Louis du Sud	12
Grand Boucan		1		Torbeck	10
Total	161	Port Salut		10	
Nord	Cap Haitien	489		Coteaux	8
	Limbé	56		Camp-Perrin	8
	Pignon	39		Tiburon	6
	Milot	37		Chardonnières	6
	Plaine du Nord	26	Chantal	4	
	Plaisance du Nord	24	Cavillon	3	
	Grande Riviere du Nord	22	St Jean du Sud	2	
	Borgne	21	Ile-a-Vache	2	
	Port Margot	20	Roche à Bateau	1	
	Pilate	19	Maniche	1	
	Quartier Morin	18	Total	298	
	Acul du Nord	15	Sud-Est	Jacmel	218
	Limonade	14		Anse à Pitres	18
	Dondon	6		Bainet	16
	Saint Raphael	4		Cote de Fer	14
	Ranquitte	3		Thiotte	11
	Bahon	3		Marigot	11
	Plaisance	1		La Vallée de Jacmel	7
	La Victoire	1		Belle Anse	5
Total	818	Cayes-Jacmel		3	
		Grand Gosier		2	
		Total	305		

N-B. Les informations contenues dans ce rapport sont actualisées de manière quotidienne. Les données et analyses peuvent être modifiées après la classification finale des cas.

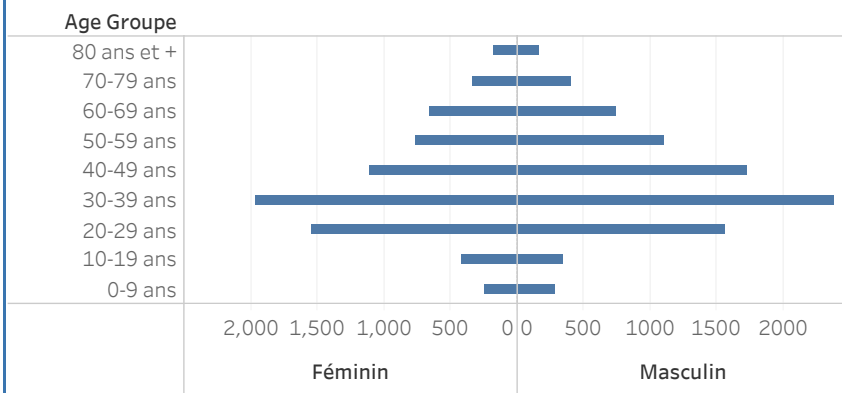
Graphique.1 Evolution quotidienne des cas confirmés de COVID-19 au 3 mai 2021, Haiti



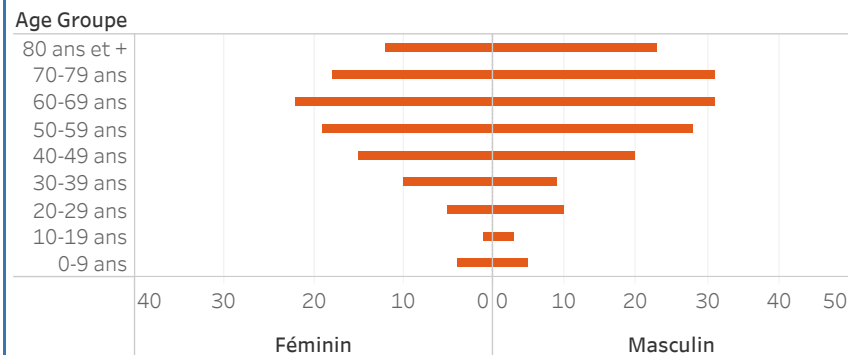
Tab.3: Distribution des cas et décès de COVID-19 par groupe d'âge du 19 mars 2020 au 3 mai 2021, Haiti

Age Groupe	Cas Confirmés	Décès Cumulés	Taux de létalité
0-9 ans	339	9	2.65%
10-19 ans	588	4	0.68%
20-29 ans	2,559	15	0.59%
30-39 ans	3,682	19	0.52%
40-49 ans	2,435	35	1.44%
50-59 ans	1,580	47	2.97%
60-69 ans	1,135	53	4.67%
70-79 ans	604	49	8.11%
80 ans et +	271	35	12.92%
Grand Total	13,193	266	2.02%

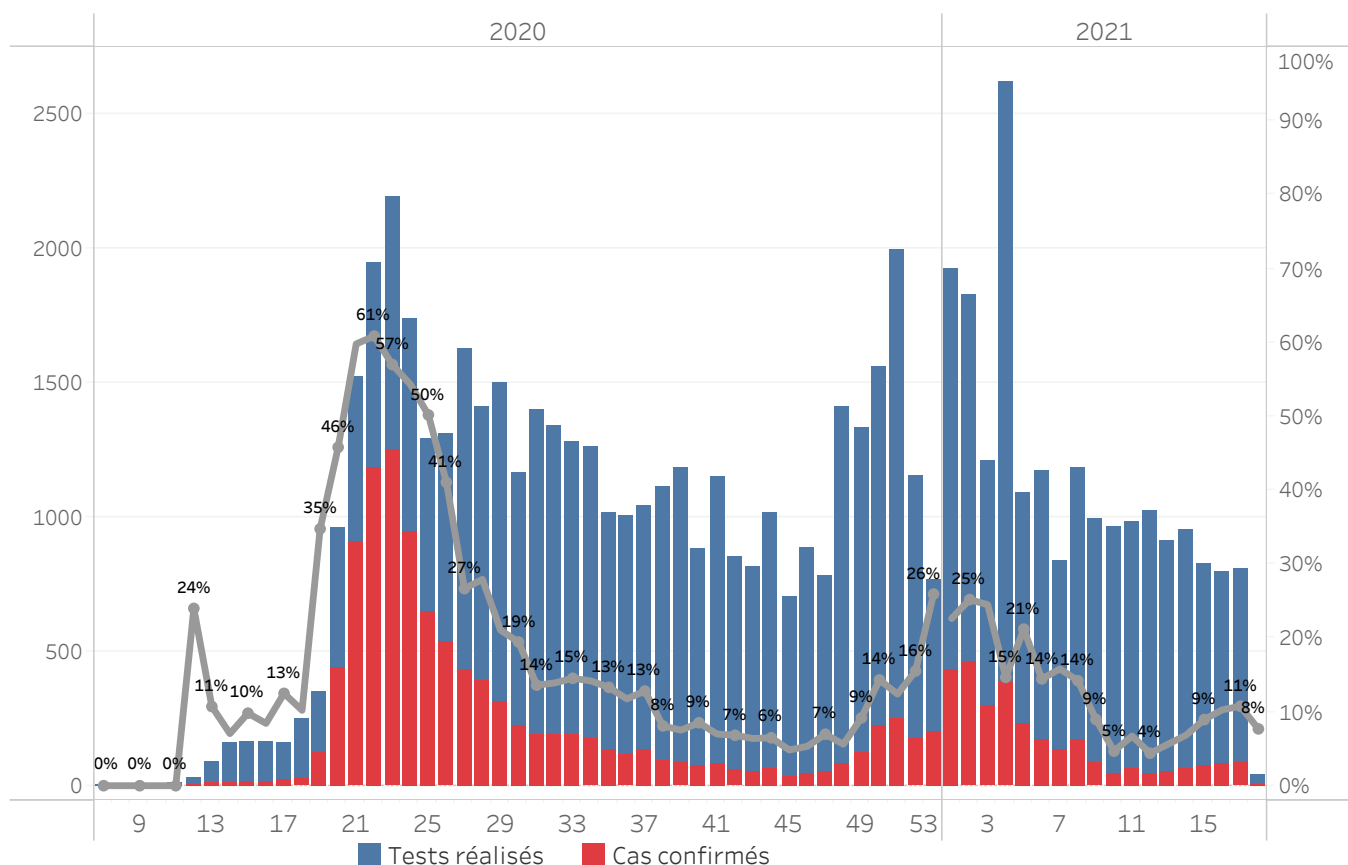
Graphique 2: Distribution des cas confirmés par groupe d'âge et sexe du 19 mars 2020 au 3 mai 2021, Haiti



Graphique 3: Distribution des décès par groupe d'âge et sexe du 19 mars 2020 au 3 mai 2021, Haiti



Graphique.4: Cas de COVID-19 par Semaine Epidémiologique, Haiti, 2020

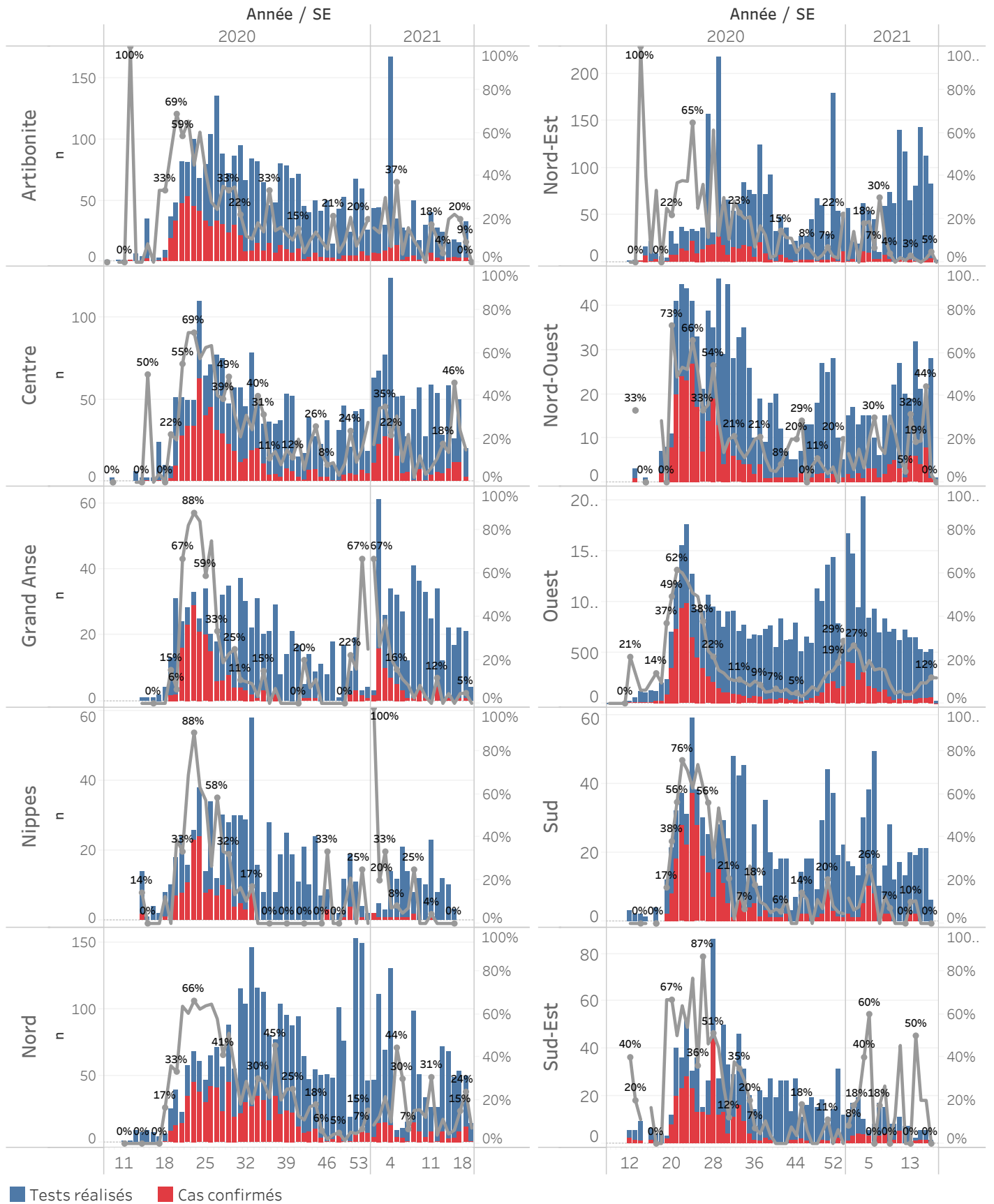


Bilan des activités de la surveillance épidémiologique

Activités de surveillance	Période
	31 janv 2020 au 2 mai 2021
Nombre de voyageurs dépistés dans les aéroports (Toussaint L. et Cap-Haitien)	393,200
Nombre de voyageurs enregistrés après triage dans les Aéroports (Toussaint L. et Cap-Haitien)	311,195
Nombre de voyageurs enregistrés après triage à la frontière de Malpasse, Ouanaminthe, Anse à Pitre et Belladeres	164,027
Nombre de voyageurs dépistés dans les ports	66,234
Nombre de personnes placées en quarantaine institutionnelle	159
Nombre de personnes placées en quarantaine domiciliaire	896
Nombre de personnes placées en isolement	703
Nombre d'appels reçus de la population	50,111
Autres Activités	Période
	31 janv 2020 au 3 mai 2021
Nombre d'alertes recues	62,839
Nombre de tests réalisés	64,473
Total cas positifs de COVID-19	13,193
Nombre de cas positifs de COVID-19 (PCR)	13,122
Nombre de cas positifs de COVID-19 (TDR-ag)	71
Nombre de cas récupérés	12,224
Nombre de décès dus à la COVID-19	266
Nombre de cas positifs de COVID-19 hospitalisés	1901

Source: MSPP/DELR

Graphique 5: Cas de COVID-19 par Département par SE, 2020-2021, Haiti



■ Tests réalisés ■ Cas confirmés

Cas suspect de COVID-19

Toute personne répondant aux critères cliniques et/ou épidémiologiques OU laboratoire

A- Critères cliniques

Toute personne présentant une fièvre supérieure ou égale à 38 degrés Celsius, ou un antécédent récent de fièvre (dans les 14 derniers jours), accompagnée ou pas de toux avec ou sans difficultés respiratoires, de courbatures, de céphalée inexpliquée.

Ou

Toute personne présentant une altération subite du goût (dysgueusie ou agueusie) ou de l'odorat (hyposmie ou anosmie) sans rhinite associée

Ou

Toute personne chez qui un clinicien (Médecin ou Infirmière) suspecte la COVID-19.

Chez les enfants : Tous les signes ci-haut cités et/ou altération de l'état général, diarrhée ou fièvre isolée surtout chez l'enfant de moins de 3 mois.

B- Critères épidémiologiques

Toute personne en provenance d'une zone à risque de COVID-19 et/ou ayant un lien avec un cas confirmé

C- Critères de laboratoire

Toute personne asymptomatique ne répondant pas aux critères épidémiologiques avec un test de diagnostic rapide de détection des antigènes (TRA) du SARS-CoV-2 positif

Cas confirmé de COVID-19

Toute personne avec un Test d'Amplification d'Acide Nucléique (TAAN) **positif** (Rt-PCR)

Ou

Toute personne symptomatique avec un test de diagnostic rapide de détection des antigènes (TDR-Ag) du SARS-CoV-2 positif

Ou

Toute personne asymptomatique répondant aux critères épidémiologiques avec un test de diagnostic rapide de détection des antigènes (TDR-Ag/TRA) du SARS-CoV-2 positif

N-B : Seuls les Tests de Diagnostics Rapides Antigéniques validés par l'OMS et autorisés par le Laboratoire National de Santé Public (LNSP) sont acceptés dans le cadre de la surveillance et de la prise en charge de la COVID-19

Cas récupéré ou déclaré rétabli de COVID-19

Un cas de COVID-19 est déclaré « récupéré » ou « rétabli » dans les situations suivantes :

1. Personnes symptomatiques (malades) testées positives : au moins 10 jours depuis la disparition des signes de maladie avec ou sans un nouveau test négatif (reprise du test si possible).
- Ou
2. Personnes asymptomatiques (non malades) testées positives : 10 jours sans apparition de signe de maladie avec ou sans un nouveau test négatif (reprise du test si possible).

Décès du à la COVID-19

Décès survenant chez un cas confirmé (par TAAN ou TDR-ag) ou par confirmation post mortem de COVID-19, sauf s'il existe une autre cause de décès claire qui ne peut pas être liée à la maladie de COVID-19 (par exemple, un traumatisme).