

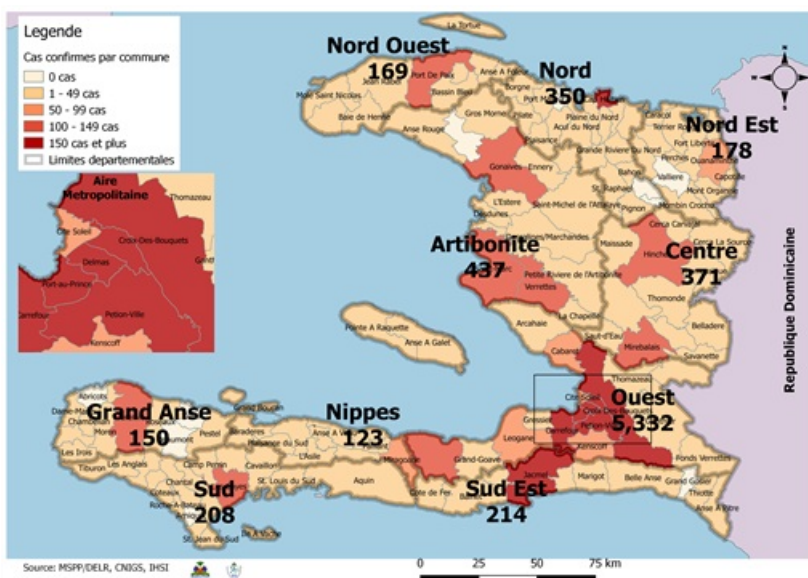
Numéro: 160

03/08/2020

6h00 pm

Surveillance de la COVID-19, Haïti, 2020

Cas confirmés de COVID-19 par Département et Commune
du 19/03/2020 au 03/08/2020



Au niveau mondial
au 3 aout 2020:

17,918,582 cas confirmés, dont 686,703
décès ont été enregistrés, soit une
létalité de 3.83%

Source: OMS

En Haïti:

- 19,044 cas suspects (95 nouveaux)
- 7,532 cas confirmés (21 nouveaux)
- 171 décès (5 nouveaux)
- 4,832 (64.15%) cas récupérés
- Létalité: 2.27%
- De ces 7,532 cas confirmés, 41.3%
sont de sexe féminin et 58.7% de sexe
masculin

Tab.1: Cas confirmés et décès de COVID-19 par département
du 19 mars au 3 aout 2020, Haïti

Département	Cas Cumulés	Nouveaux cas (24h)	Décès Cumulés	Nouveaux décès (24h)	Taux de positivité	Taux de létalité
Ouest	5,332	14	66	1	40.3%	1.24%
Artibonite	437	1	33	2	40.0%	7.55%
Centre	371	1	3	0	45.8%	0.81%
Nord	350	2	25	2	48.2%	7.14%
Sud-Est	214	0	7	0	48.6%	3.27%
Sud	208	2	6	0	55.5%	2.88%
Nord-Est	178	0	5	0	23.8%	2.81%
Nord-Ouest	169	1	10	0	43.1%	5.92%
Grand Anse	150	0	12	0	48.2%	8.00%
Nippes	123	0	4	0	39.8%	3.25%
Grand Total	7,532	21	171	5	40.9%	2.27%

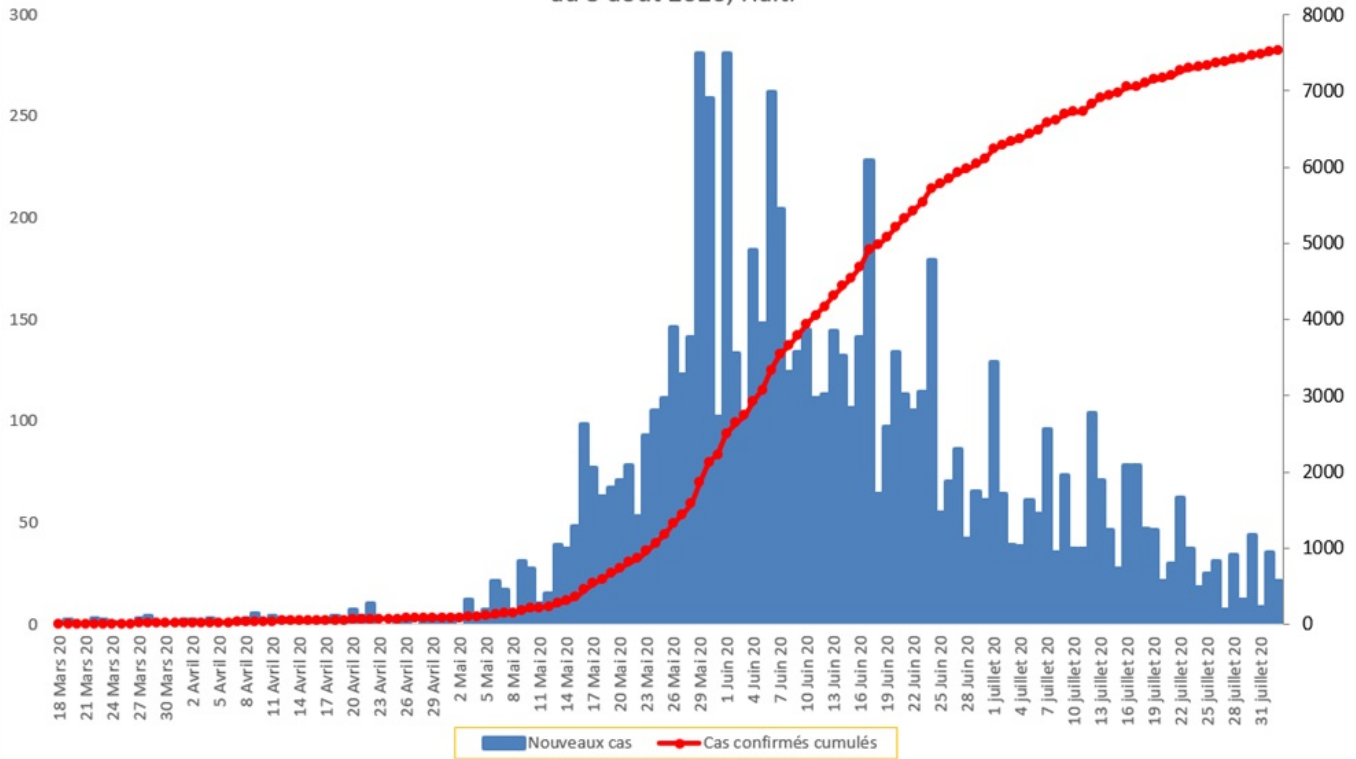
N-B. Les informations contenues dans ce rapport sont actualisées de manière quotidienne. Les données et analyses peuvent être modifiées après la classification finale des cas.

Tab.2: Distribution des cas confirmés de COVID-19 par Commune, Haiti, 2020

Département	Communes	Cas confirmés	Département	Communes	Cas confirmés
Artibonite	Saint Marc	150	Nord-Est	Ouanaminthe	56
	Verrettes	103		Caracol	35
	Gonaives	101		Trou du Nord	28
	Gros Morne	18		Fort Liberté	24
	Petite Riviere de l'Artibonite	14		Mombin Crochu	13
	Marchand Dessalines	14		Terrier Rouge	7
	L'Estère	9		Mont Organisé	5
	Saint Michel	7		Perches	4
	Desdunes	6		Carice	2
	Marmelade	5		Capotille	2
	Grande Saline	3		Ste Suzanne	1
	Ennery	3		Ferrier	1
	La chapelle	2		Total	178
	Anse Rouge	2		Nord-Ouest	Port de Paix
Total	437	Saint Louis du Nord	17		
Centre	Mirebalais	140	Bombardopolis		13
	Hinche	126	Mole Saint Nicolas		12
	Boucan Carré	30	Jean Rabel		10
	Lascahobas	25	La Tortue		4
	Belladere	17	Chansolme		4
	Thomonde	12	Baie de Henne		2
	Savanette	6	Bassin Bleu	1	
	Saut-d'Eau	5	Anse-a-Foleur	1	
	Cerca la Source	4	Total	169	
	Maissade	3	Ouest	Delmas	1,303
	Cerca Cavajal	2		Port au Prince	1,096
	Tomassique	1		Pétion Ville	788
	Total	371		Tabarre	653
	Grand Anse	Jeremie		118	Croix des Bouquets
Anse d'hainault		15		Carrefour	404
Chambellan		7		Petit Goave	140
Dame Marie		3		Cité Soleil	90
Pestel		2		Cabaret	72
Irois		2		Léogane	65
Roseaux		1		Kenskoff	57
Moron		1		Arcahaie	38
Bonbon		1		Gressier	37
Total		150		Anse a Galet	34
Nippes	Miragoane	58	Grand Goave	12	
	Fond des Nègres	18	Ganthier	11	
	Baradères	12	Thomazeau	8	
	Anse-a-Veau	7	Cornillon	8	
	Plaisance du Sud	6	Fonds-Verrettes	6	
	Petite Riviere des Nippes	6	Pointe à Raquette	3	
	Petit Trou de Nippes	5	Total	5,332	
	L'Asile	5	Sud	Cayes	117
	Paillant	4		Aquin	21
	Grand Boucan	1		Saint Louis du Sud	11
	Arnaud	1		Les Anglais	10
	Total	123		Port Salut	8
Nord	Cap Haitien	212		Torbeck	7
	Limbé	27		Chardonnières	6
	Pignon	16		Camp-Perrin	6
	Grande Riviere du Nord	14		Port-à-Piment	5
	Milot	13		Tiburon	4
	Plaine du Nord	11		Coteaux	3
	Borgne	11		St Jean du Sud	2
	Limonade	10		Ile-a-Vache	2
	Plaisance du Nord	9		Chantal	2
	Quartier Morin	8	Cavaillon	2	
	Pilate	7	Roche à Bateau	1	
	Acul du Nord	5	Maniche	1	
	Dondon	3	Total	208	
	Port Margot	2	Sud-Est	Jacmel	162
	Saint Raphael	1		Bainet	14
	Bahon	1		Cote de Fer	13
	Total	350		Thiotte	7
				La Vallée de Jacmel	7
				Marigot	4
				Belle Anse	3
		Cayes-Jacmel		2	
		Anse a Pitre		2	
		Total		214	

N-B. Les informations contenues dans ce rapport sont actualisées de manière quotidienne. Les données et analyses peuvent être modifiées après la classification finale des cas.

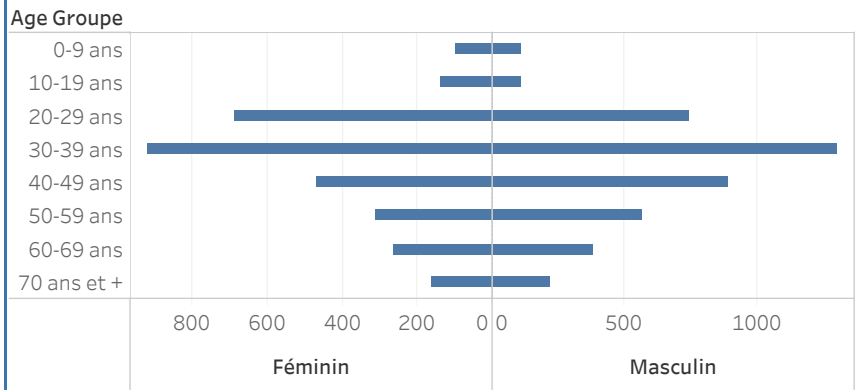
Graphique.1 Evolution quotidienne des cas confirmés de COVID-19 au 3 aout 2020, Haiti



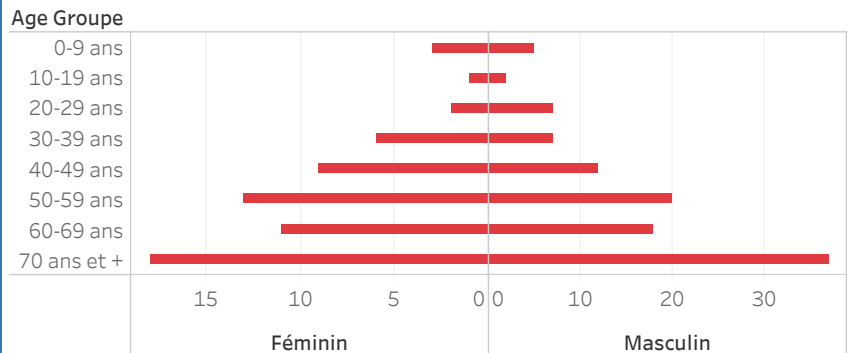
Tab.3: Distribution des cas et décès de COVID-19 par groupe d'age au 3 aout 2020, Haiti

Age Groupe	Cas Confirmés	Décès Cumulés	Taux de létalité
0-9 ans	214	8	3.74%
10-19 ans	250	3	1.20%
20-29 ans	1,438	9	0.63%
30-39 ans	2,235	13	0.58%
40-49 ans	1,382	21	1.52%
50-59 ans	908	33	3.63%
60-69 ans	670	29	4.33%
70 ans et +	435	55	12.64%
Grand Total	7,532	171	2.27%

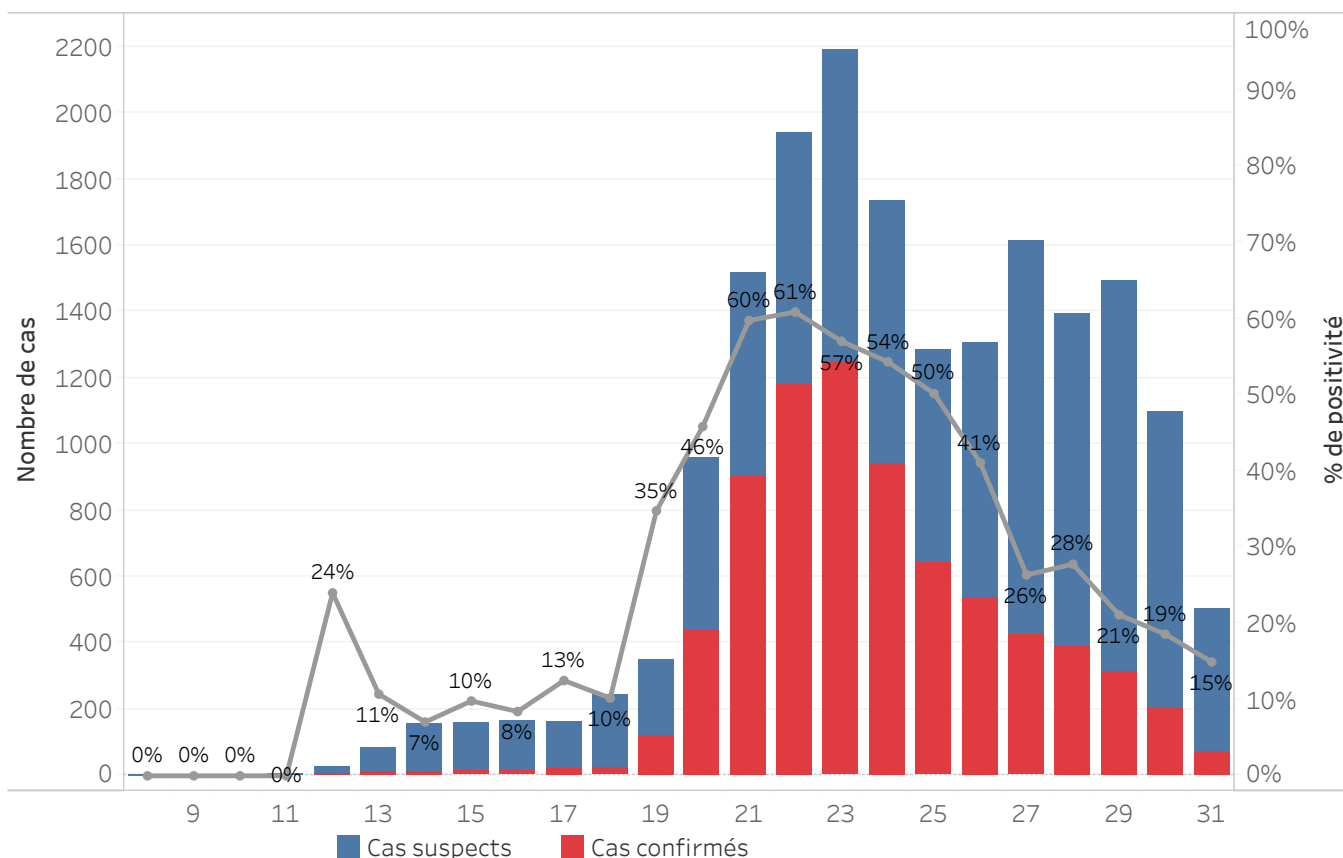
Graphique 2: Distribution des cas confirmés par groupe d'age et sexe au 3 aout 2020, Haiti



Graphique 3: Distribution des décès par groupe d'age et sexe au 3 aout 2020, Haiti



Graphique.4: Cas de COVID-19 par Semaine Epidémiologique, Haiti, 2020

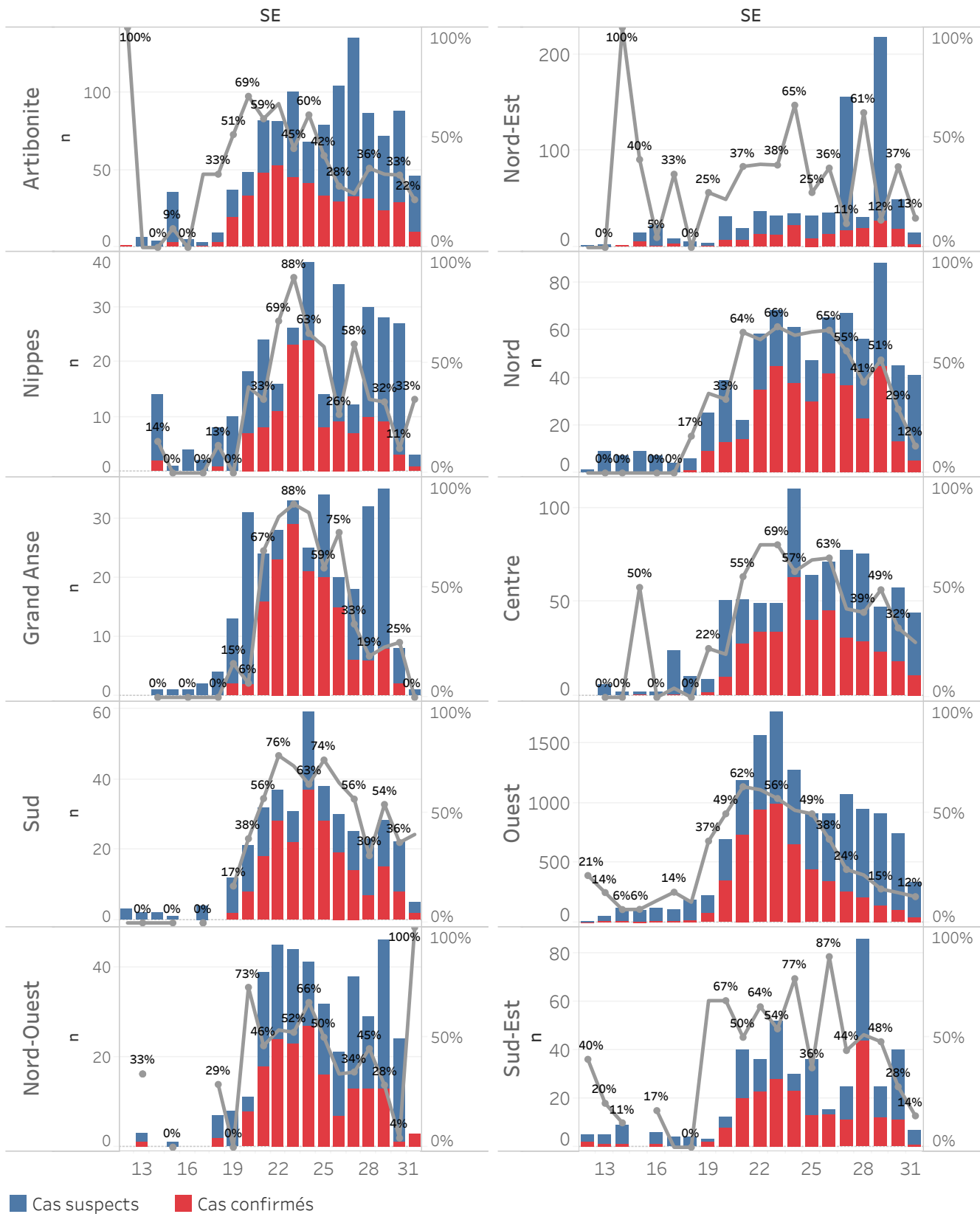


Bilan des activités de la surveillance épidémiologique

Activités de surveillance	Période
	31 janv au 2 aout 2020
Nombre de voyageurs dépistés dans les aéroports (Toussaint L. et Cap-Haitien)	116,269
Nombre de voyageurs enregistrés après triage dans les Aéroports (Toussaint L. et Cap-Haitien)	34,282
Nombre de voyageurs enregistrés après triage à la frontière de Malpasse, Ouanaminthe, Anse à Pitre et Belladeres	82,867
Nombre de voyageurs dépistés dans les ports	66,184
Nombre de personnes placées en quarantaine institutionnelle	184
Nombre de personnes placées en quarantaine domiciliaire	4,056
Nombre de personnes placées en isolement	2,529
Nombre d'appels reçus de la population	50,111
Autres Activités	Période
	31 janv au 3 aout 2020
Nombre d'alertes recues	19,791
Nombre de cas suspects de COVID-19 notifiés	19,044
Nombre de cas suspects de COVID-19 investigués	19,044
Nombre de cas suspects testés	18,433
Nombre de cas positifs de COVID-19	7,532
Nombre de cas récupérés	4,832
Nombre de décès dus au COVID-19	171

Source: MSPP/DFI R

Graphique 5: Cas de COVID-19 par Département par SE, 2020



DEFINITIONS

Cas suspect de COVID-19

Toute personne présentant une fièvre supérieure ou égale à 38 degrés Celsius, ou un antécédent récent de fièvre (dans les 14 derniers jours), accompagnée ou pas de toux avec ou sans difficultés respiratoires, de courbatures, de céphalée inexplicée.

Ou

Toute personne présentant une altération subite du goût (dysgueusie ou agueusie) ou de l'odorat (hyposmie ou anosmie) sans rhinite associée.

Ou

Toute personne chez qui un clinicien (Médecin ou infirmière) suspecte la COVID-19.

Chez les enfants : Tous les signes ci-haut cités et/ou altération de l'état général, diarrhée ou fièvre isolée surtout chez l'enfant de moins de 3 mois.

Cas confirmé de COVID-19

Tout cas suspect de COVID-19 pour lequel un test détecte la présence d'acides nucléiques du SRAS-CoV-2) indépendamment des signes et symptômes.

NB : Tout Cas confirmé de COVID-19 doit être placé en isolement soit institutionnel ou domiciliaire. Le guide relatif à l'isolement est disponible dans le protocole de prise en charge du MSPP.

Cas récupéré ou déclaré rétabli de COVID-19

Un cas de COVID-19 est déclaré « récupéré » ou « rétabli » dans les situations suivantes :

1. Personnes symptomatiques (malades) testées positives : au moins 10 jours depuis la disparition des signes de maladie avec ou sans un nouveau test négatif (reprise du test si possible).

Ou

2. Personnes asymptomatiques (non malades) testées positives : 10 jours sans apparition de signe de maladie avec ou sans un nouveau test négatif (reprise du test si possible).

Décès du à la COVID-19

Décès survenant chez un cas confirmé (par test ou par lien épidémiologique) ou par confirmation post mortem en l'absence de toute autre cause évidente de décès sans lien avec la maladie COVID-19.