

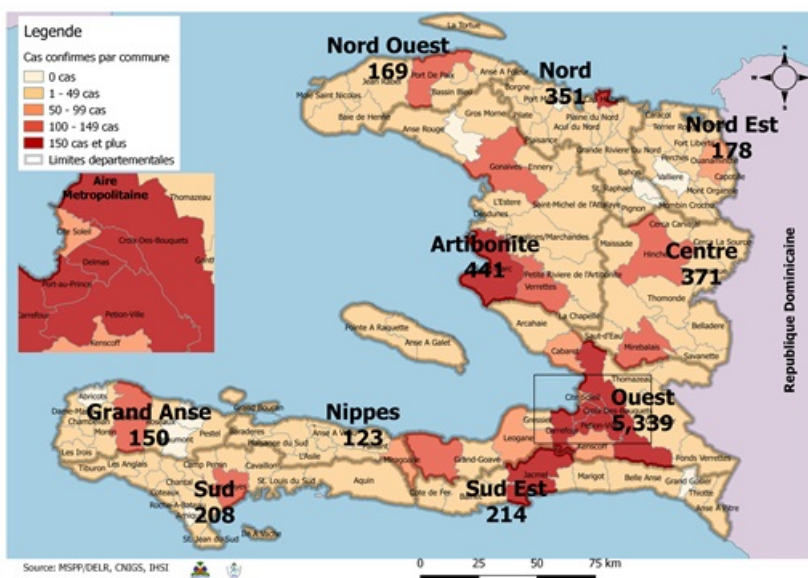
Numéro: 161

04/08/2020

6h00 pm

Surveillance de la COVID-19, Haïti, 2020

Cas confirmés de COVID-19 par Département et Commune du 19/03/2020 au 04/08/2020



Au niveau mondial au 4 aout 2020:

18,142,718 cas confirmés, dont 691,013 décès ont été enregistrés, soit une létalité de 3.80%

En Haïti:

Source: OMS

- 19,086 cas suspects (42 nouveaux)
- 7,544 cas confirmés (12 nouveaux)
- 171 décès (0 nouveau)
- 4,832 (64.%) cas récupérés
- Létalité: 2.26%**
- De ces 7,544 cas confirmés, 41.3% sont de sexe féminin et 58.7% de sexe masculin

Tab.1: Cas confirmés et décès de COVID-19 par département du 19 mars au 4 aout 2020, Haïti

Département	Cas Cumulés	Nouveaux cas (24h)	Décès Cumulés	Nouveaux décès (24h)	Taux de positivité	Taux de létalité
Ouest	5,339	7	66	0	40.2%	1.24%
Artibonite	441	4	33	0	40.0%	7.48%
Centre	371	0	3	0	45.2%	0.81%
Nord	351	1	25	0	48.2%	7.12%
Sud-Est	214	0	7	0	48.6%	3.27%
Sud	208	0	6	0	55.5%	2.88%
Nord-Est	178	0	5	0	23.8%	2.81%
Nord-Ouest	169	0	10	0	43.1%	5.92%
Grand Anse	150	0	12	0	48.2%	8.00%
Nippes	123	0	4	0	39.8%	3.25%
<b>Grand Total</b>	<b>7,544</b>	<b>12</b>	<b>171</b>	<b>0</b>	<b>40.8%</b>	<b>2.27%</b>

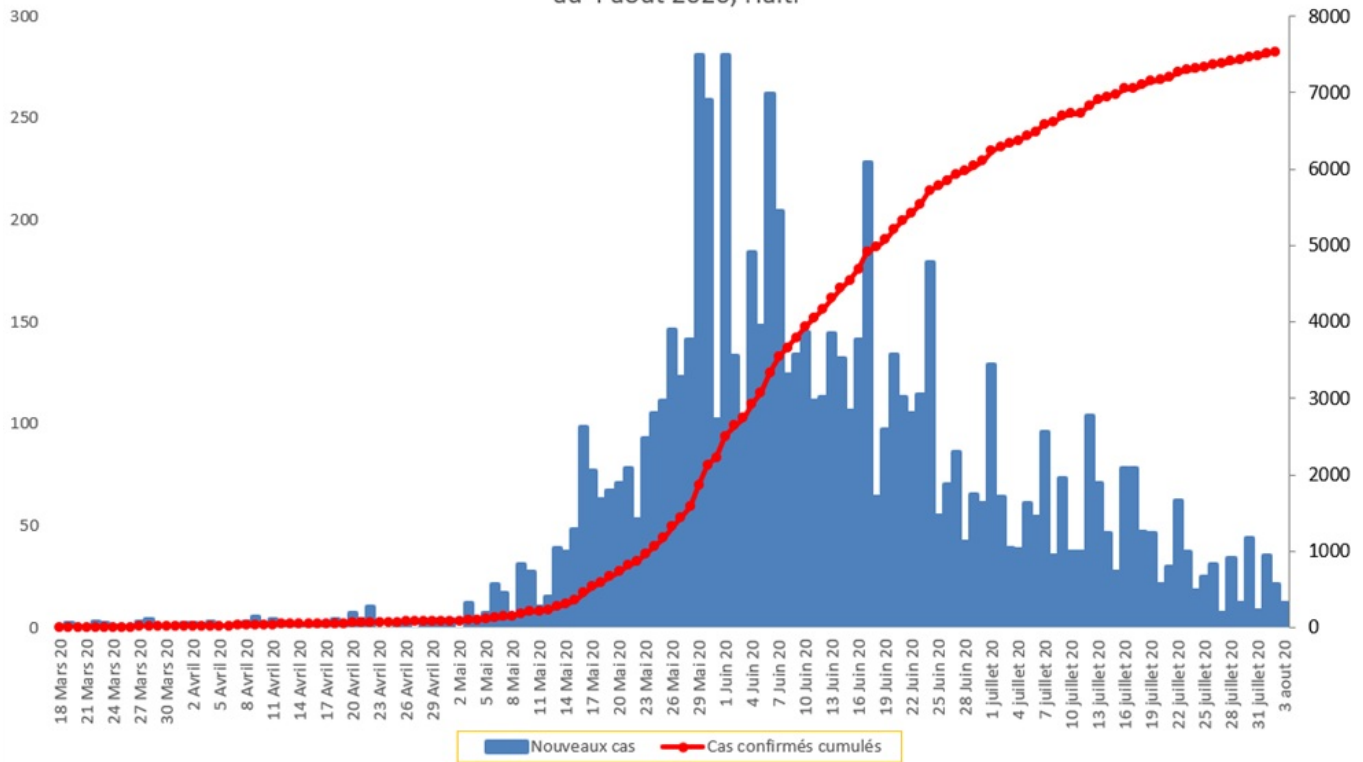
*N-B. Les informations contenues dans ce rapport sont actualisées de manière quotidienne. Les données et analyses peuvent être modifiées après la classification finale des cas.*

**Tab.2: Distribution des cas confirmés de COVID-19 par Commune, Haiti, 2020**

Département	Communes	Cas confirmés	Département	Communes	Cas confirmés
Artibonite	Saint Marc	151	Nord-Est	Ouanaminthe	56
	Verrettes	104		Caracol	35
	Gonaives	102		Trou du Nord	28
	Gros Morne	18		Fort Liberté	24
	Marchand Dessalines	15		Mombin Crochu	13
	Petite Riviere de l'Artibonite	14		Terrier Rouge	7
	L'Estère	9		Mont Organisé	5
	Saint Michel	7		Perches	4
	Desdunes	6		Carice	2
	Marmelade	5		Capotille	2
	Grande Saline	3		Ste Suzanne	1
	Ennery	3		Ferrier	1
	La chapelle	2		Total	<b>178</b>
	Anse Rouge	2		Nord-Ouest	Port de Paix
Total	<b>441</b>	Saint Louis du Nord	17		
Centre	Mirebalais	140	Bombardopolis		13
	Hinche	126	Mole Saint Nicolas		12
	Boucan Carré	30	Jean Rabel		10
	Lascahobas	25	La Tortue		4
	Belladere	17	Chansolme		4
	Thomonde	12	Baie de Henne		2
	Savanette	6	Bassin Bleu	1	
	Saut-d'Eau	5	Anse-a-Foleur	1	
	Cerca la Source	4	Total	<b>169</b>	
	Maissade	3	Ouest	Delmas	1,305
	Cerca Cavajal	2		Port au Prince	1,096
	Tomassique	1		Pétion Ville	791
	Total	<b>371</b>		Tabarre	654
	Grand Anse	Jeremie		118	Croix des Bouquets
Anse d'hainault		15		Carrefour	404
Chambellan		7		Petit Goave	140
Dame Marie		3		Cité Soleil	90
Pestel		2		Cabaret	72
Irois		2		Léogane	65
Roseaux		1		Kenskoff	57
Moron		1		Arcahaie	38
Bonbon		1		Gressier	37
Total		<b>150</b>		Anse a Galet	34
Nippes	Miragoane	58	Grand Goave	12	
	Fond des Nègres	18	Ganthier	11	
	Baradères	12	Thomazeau	8	
	Anse-a-Veau	7	Cornillon	8	
	Plaisance du Sud	6	Fonds-Verrettes	6	
	Petite Riviere des Nippes	6	Pointe à Raquette	3	
	Petit Trou de Nippes	5	Total	<b>5,339</b>	
	L'Asile	5	Sud	Cayes	117
	Paillant	4		Aquin	21
	Grand Boucan	1		Saint Louis du Sud	11
	Arnaud	1		Les Anglais	10
Total	<b>123</b>	Port Salut		8	
Nord	Cap Haitien	213		Torbeck	7
	Limbé	27		Chardonnières	6
	Pignon	16		Camp-Perrin	6
	Grande Riviere du Nord	14		Port-à-Piment	5
	Milot	13		Tiburon	4
	Plaine du Nord	11		Coteaux	3
	Borgne	11		St Jean du Sud	2
	Limonade	10		Ile-a-Vache	2
	Plaisance du Nord	9		Chantal	2
	Quartier Morin	8	Cavaillon	2	
	Pilate	7	Roche à Bateau	1	
	Acul du Nord	5	Maniche	1	
	Dondon	3	Total	<b>208</b>	
	Port Margot	2	Sud-Est	Jacmel	162
	Saint Raphael	1		Bainet	14
	Bahon	1		Cote de Fer	13
	Total	<b>351</b>		Thiotte	7
				La Vallée de Jacmel	7
				Marigot	4
				Belle Anse	3
		Cayes-Jacmel		2	
		Anse a Pitre		2	
		Total		<b>214</b>	

*N-B. Les informations contenues dans ce rapport sont actualisées de manière quotidienne. Les données et analyses peuvent être modifiées après la classification finale des cas.*

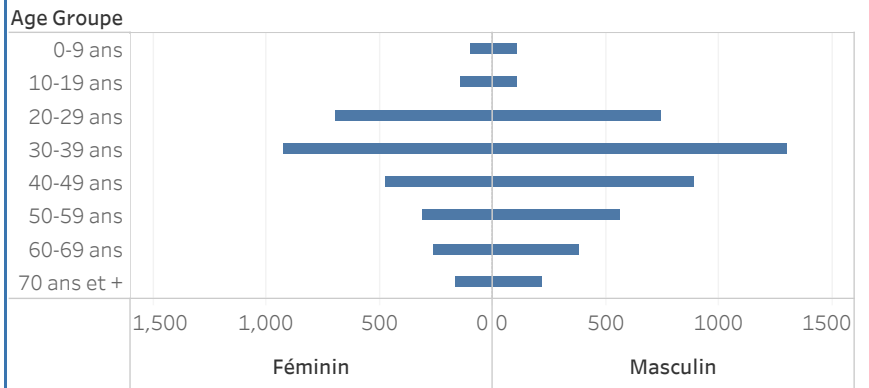
Graphique.1 Evolution quotidienne des cas confirmés de COVID-19 au 4 aout 2020, Haiti



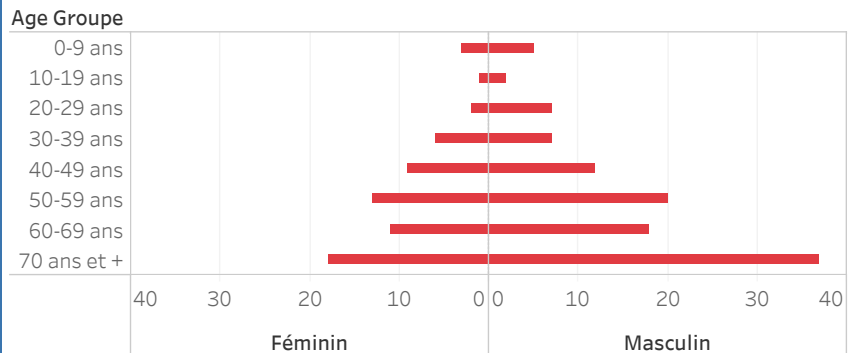
Tab.3: Distribution des cas et décès de COVID-19 par groupe d'age au 4 aout 2020, Haiti

Age Groupe	Cas Confirmés	Décès Cumulés	Taux de létalité
0-9 ans	214	8	3.74%
10-19 ans	250	3	1.20%
20-29 ans	1,444	9	0.62%
30-39 ans	2,238	13	0.58%
40-49 ans	1,383	21	1.52%
50-59 ans	909	33	3.63%
60-69 ans	671	29	4.32%
70 ans et +	435	55	12.64%
<b>Grand Total</b>	<b>7,544</b>	<b>171</b>	<b>2.27%</b>

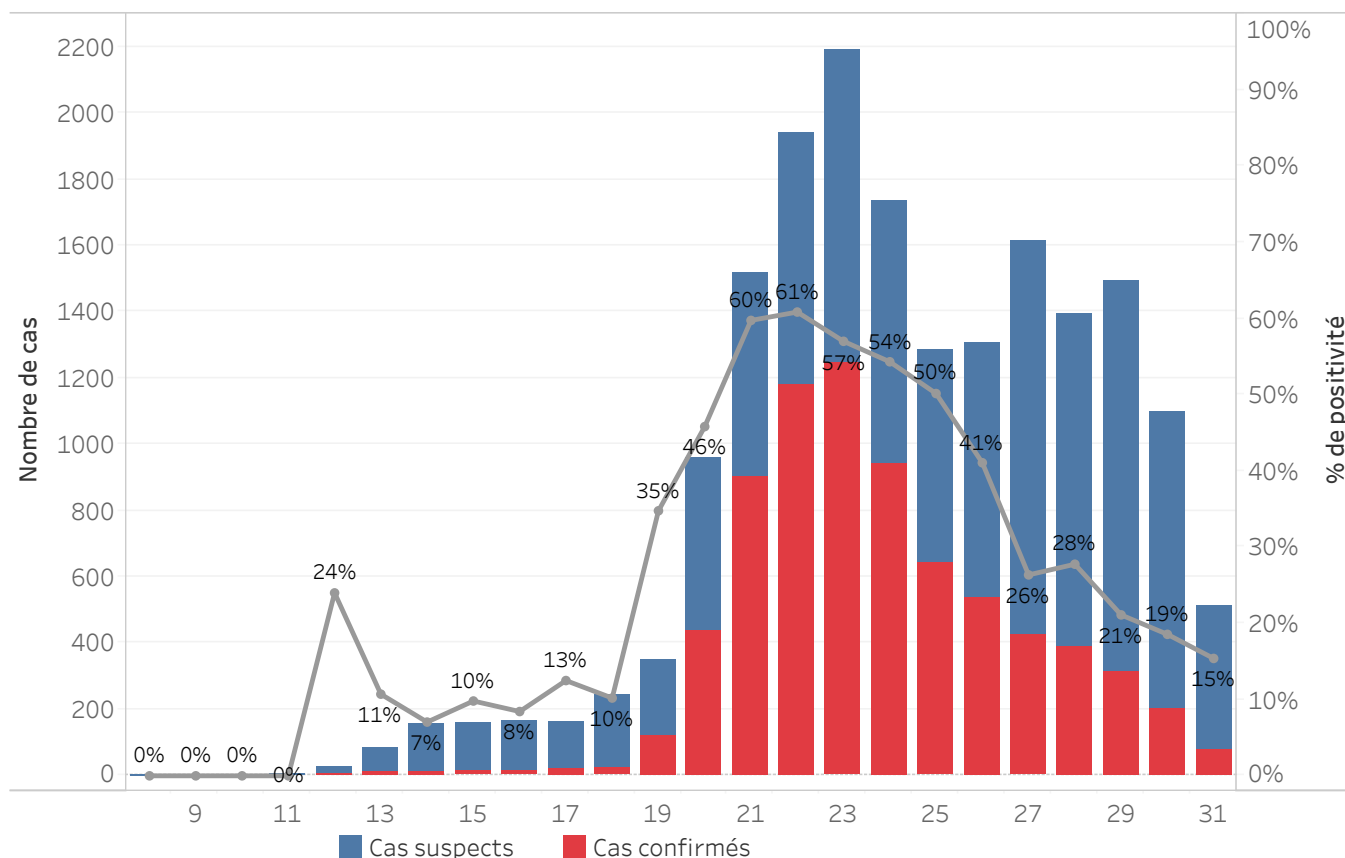
Graphique 2: Distribution des cas confirmés par groupe d'age et sexe au 4 aout 2020, Haiti



Graphique 3: Distribution des décès par groupe d'age et sexe au 4 aout 2020, Haiti



Graphique.4: Cas de COVID-19 par Semaine Epidémiologique, Haiti, 2020

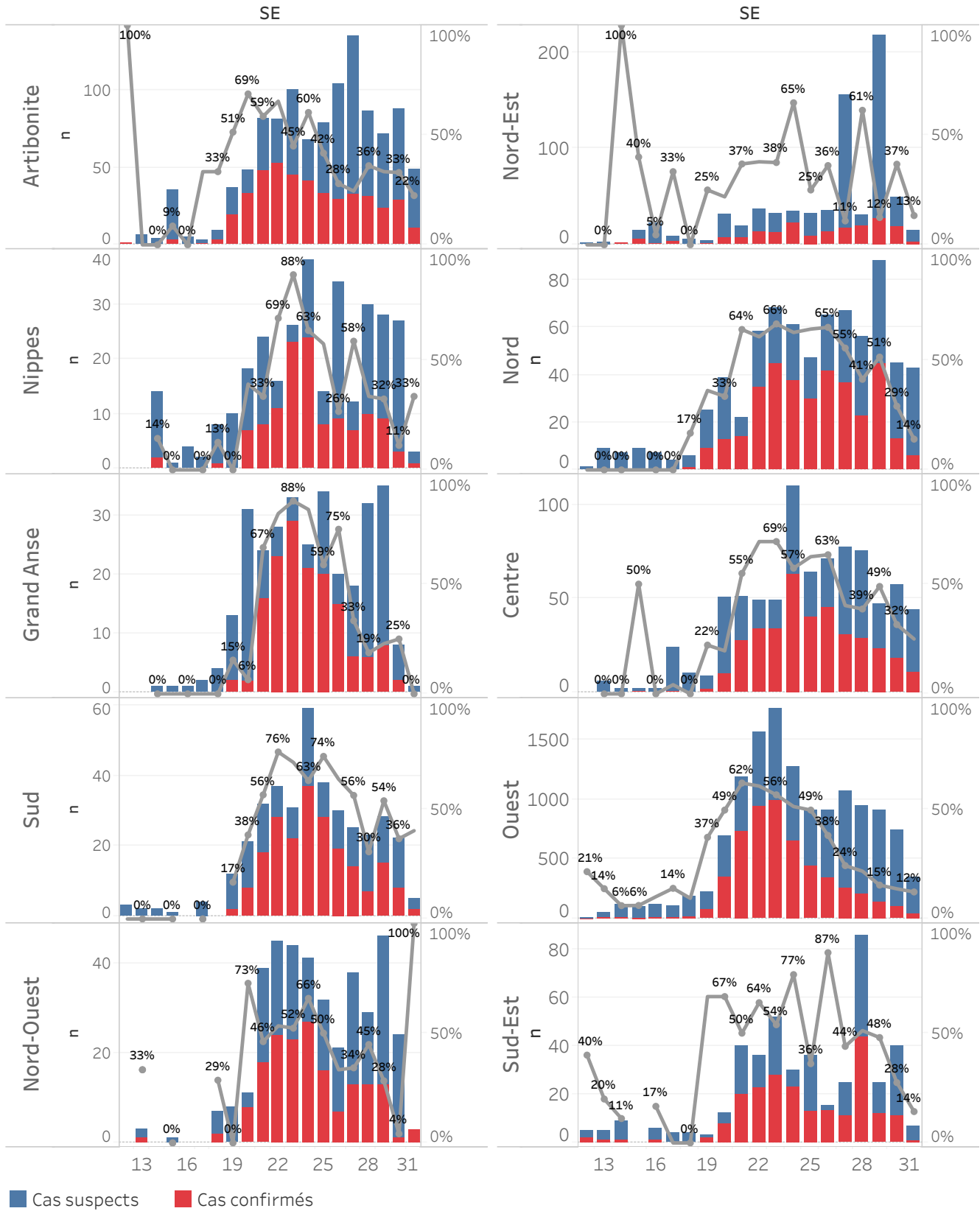


**Bilan des activités de la surveillance épidémiologique**

Activités de surveillance	Période
	31 janv au 3 aout 2020
Nombre de voyageurs dépistés dans les aéroports ( Toussaint L. et Cap-Haitien)	117,099
Nombre de voyageurs enregistrés après triage dans les Aéroports ( Toussaint L. et Cap-Haitien)	35,112
Nombre de voyageurs enregistrés après triage à la frontière de Malpasse, Ouanaminthe, Anse à Pitre et Belladeres	83,502
Nombre de voyageurs dépistés dans les ports	66,184
Nombre de personnes placées en quarantaine institutionnelle	194
Nombre de personnes placées en quarantaine domiciliaire	4,239
Nombre de personnes placées en isolement	2,541
Nombre d'appels reçus de la population	50,111
Autres Activités	Période
	31 janv au 4 aout 2020
Nombre d'alertes recues	19,833
Nombre de cas suspects de COVID-19 notifiés	19,086
Nombre de cas suspects de COVID-19 investigués	19,086
Nombre de cas suspects testés	18,501
Nombre de cas positifs de COVID-19	7,544
Nombre de cas récupérés	4,832
Nombre de décès dus au COVID-19	171

Source: MSPP/DFI R

Graphique 5: Cas de COVID-19 par Département par SE, 2020



## DEFINITIONS

### **Cas suspect de COVID-19**

Toute personne présentant une fièvre supérieure ou égale à 38 degrés Celsius, ou un antécédent récent de fièvre (dans les 14 derniers jours), accompagnée ou pas de toux avec ou sans difficultés respiratoires, de courbatures, de céphalée inexpliquée.

Ou

Toute personne présentant une altération subite du goût (dysguesie ou agueusie) ou de l'odorat (hyposmie ou anosmie) sans rhinite associée.

Ou

Toute personne chez qui un clinicien (Médecin ou infirmière) suspecte la COVID-19.

**Chez les enfants** : Tous les signes ci-haut cités et/ou altération de l'état général, diarrhée ou fièvre isolée surtout chez l'enfant de moins de 3 mois.

### **Cas confirmé de COVID-19**

Tout cas suspect de COVID-19 pour lequel un test détecte la présence d'acides nucléiques du SRAS-CoV-2) indépendamment des signes et symptômes.

**NB** : Tout Cas confirmé de COVID-19 doit être placé en isolement soit institutionnel ou domiciliaire. Le guide relatif à l'isolement est disponible dans le protocole de prise en charge du MSPP.

### **Cas récupéré ou déclaré rétabli de COVID-19**

Un cas de COVID-19 est déclaré « récupéré » ou « rétabli » dans les situations suivantes :

1. Personnes symptomatiques (malades) testées positives : au moins 10 jours depuis la disparition des signes de maladie avec ou sans un nouveau test négatif (reprise du test si possible).

Ou

2. Personnes asymptomatiques (non malades) testées positives : 10 jours sans apparition de signe de maladie avec ou sans un nouveau test négatif (reprise du test si possible).

### **Décès du à la COVID-19**

Décès survenant chez un cas confirmé (par test ou par lien épidémiologique) ou par confirmation post mortem en l'absence de toute autre cause évidente de décès sans lien avec la maladie COVID-19.