

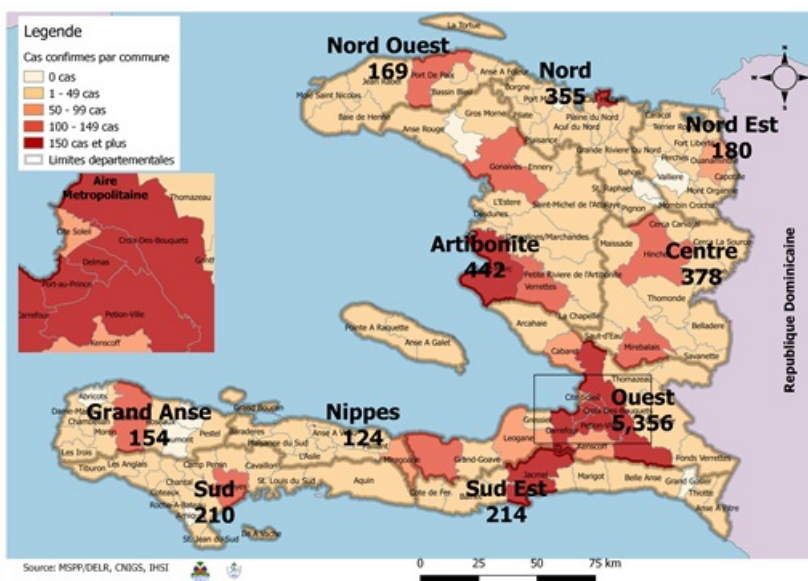
Numéro: 162

05/08/2020

6h00 pm

Surveillance de la COVID-19, Haïti, 2020

Cas confirmés de COVID-19 par Département et Commune du 19/03/2020 au 05/08/2020



Au niveau mondial au 5 aout 2020:

18,354,342 cas confirmés, dont 696,147 décès ont été enregistrés, soit une létalité de 3.8%

En Haïti:

Source: OMS

- 19,361 cas suspects (275 nouveaux)
- 7,582 cas confirmés (38 nouveaux)
- 171 décès (0 nouveau)
- 4,893 (64.5%) cas récupérés
- Létalité: 2.26%
- De ces 7,582 cas confirmés, 41.3% sont de sexe féminin et 58.7% de sexe masculin

Tab.1: Cas confirmés et décès de COVID-19 par département du 19 mars au 5 aout 2020, Haïti

Département	Cas Cumulés	Nouveaux cas (24h)	Décès Cumulés	Nouveaux décès (24h)	Taux de positivité	Taux de létalité
Ouest	5,356	17	66	0	39.8%	1.23%
Artibonite	442	1	33	0	39.9%	7.47%
Centre	378	7	3	0	44.7%	0.79%
Nord	355	4	25	0	47.1%	7.04%
Sud-Est	214	0	7	0	48.4%	3.27%
Sud	210	2	6	0	54.8%	2.86%
Nord-Est	180	2	5	0	23.5%	2.78%
Nord-Ouest	169	0	10	0	42.5%	5.92%
Grand Anse	154	4	12	0	47.0%	7.79%
Nippes	124	1	4	0	39.9%	3.23%
<b>Grand Total</b>	<b>7,582</b>	<b>38</b>	<b>171</b>	<b>0</b>	<b>40.4%</b>	<b>2.26%</b>

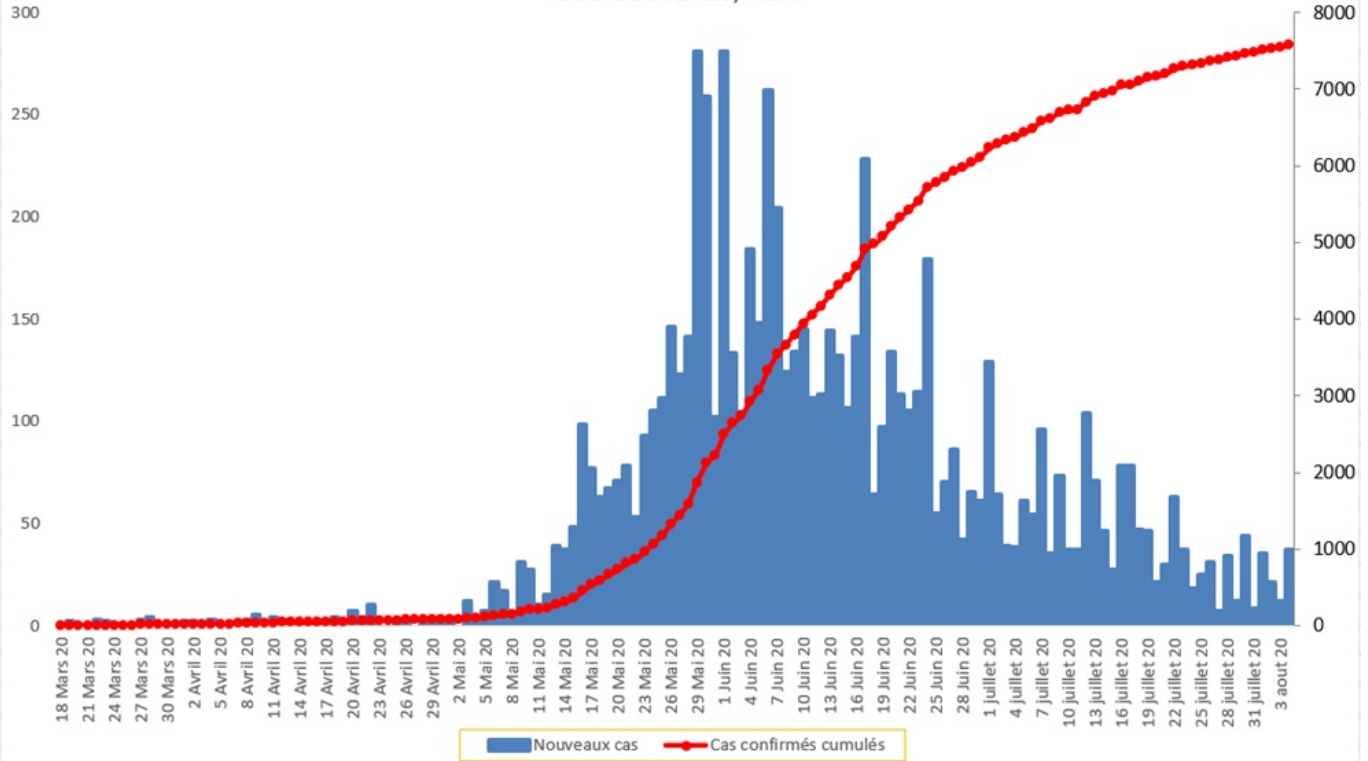
*N-B. Les informations contenues dans ce rapport sont actualisées de manière quotidienne. Les données et analyses peuvent être modifiées après la classification finale des cas.*

**Tab.2: Distribution des cas confirmés de COVID-19 par Commune, Haiti, 2020**

Département	Communes	Cas confirmés	Département	Communes	Cas confirmés
<b>Artibonite</b>	Saint Marc	151	<b>Nord-Est</b>	Ouanaminthe	57
	Verrettes	104		Caracol	36
	Gonaives	102		Trou du Nord	28
	Gros Morne	18		Fort Liberté	24
	Marchand Dessalines	15		Mombin Crochu	13
	Petite Riviere de l'Artibonite	14		Terrier Rouge	7
	L'Estère	9		Mont Organisé	5
	Saint Michel	7		Perches	4
	Marmelade	6		Carice	2
	Desdunes	6		Capotille	2
	Grande Saline	3		Ste Suzanne	1
	Ennery	3		Ferrier	1
	La chapelle	2		Total	<b>180</b>
	Anse Rouge	2		<b>Nord-Ouest</b>	Port de Paix
Total	<b>442</b>	Saint Louis du Nord	17		
<b>Centre</b>	Mirebalais	142	Bombardopolis		13
	Hinche	131	Mole Saint Nicolas		12
	Boucan Carré	30	Jean Rabel		10
	Lascahobas	25	La Tortue		4
	Belladere	17	Chansolme		4
	Thomonde	12	Baie de Henne		2
	Savanette	6	Bassin Bleu	1	
	Saut-d'Eau	5	Anse-a-Foleur	1	
	Cerca la Source	4	Total	<b>169</b>	
	Maissade	3	<b>Ouest</b>	Delmas	1,310
	Cerca Cavajal	2		Port au Prince	1,097
	Tomassique	1		Pétion Ville	795
	Total	<b>378</b>		Tabarre	655
	<b>Grand Anse</b>	Jeremie		121	Croix des Bouquets
Anse d'hainault		16		Carrefour	406
Chambellan		7		Petit Goave	140
Dame Marie		3		Cité Soleil	91
Pestel		2		Cabaret	72
Irois		2		Léogane	65
Roseaux		1		Kenskoff	57
Moron		1		Arcahaie	39
Bonbon		1		Gressier	37
Total		<b>154</b>		Anse a Galet	34
<b>Nippes</b>	Miragoane	59	Grand Goave	12	
	Fond des Nègres	18	Ganthier	11	
	Baradères	12	Thomazeau	9	
	Anse-a-Veau	7	Cornillon	8	
	Plaisance du Sud	6	Fonds-Verrettes	6	
	Petite Riviere des Nippes	6	Pointe à Raquette	3	
	Petit Trou de Nippes	5	Total	<b>5,356</b>	
	L'Asile	5	<b>Sud</b>	Cayes	119
	Paillant	4		Aquin	21
	Grand Boucan	1		Saint Louis du Sud	11
	Arnaud	1		Les Anglais	10
Total	<b>124</b>	Port Salut		8	
<b>Nord</b>	Cap Haitien	214		Torbeck	7
	Limbé	27		Chardonnières	6
	Pignon	17		Camp-Perrin	6
	Grande Riviere du Nord	14		Port-à-Piment	5
	Milot	13		Tiburon	4
	Plaine du Nord	11		Coteaux	3
	Borgne	11		St Jean du Sud	2
	Limonade	10		Ile-a-Vache	2
	Plaisance du Nord	9		Chantal	2
	Quartier Morin	8	Cavaillon	2	
	Pilate	7	Roche à Bateau	1	
	Acul du Nord	5	Maniche	1	
	Port Margot	4	Total	<b>210</b>	
	Dondon	3	<b>Sud-Est</b>	Jacmel	162
	Saint Raphael	1		Bainet	14
	Bahon	1		Cote de Fer	13
	Total	<b>355</b>		Thiotte	7
				La Vallée de Jacmel	7
				Marigot	4
				Belle Anse	3
		Cayes-Jacmel		2	
		Anse a Pitre		2	
		Total		<b>214</b>	

*N-B. Les informations contenues dans ce rapport sont actualisées de manière quotidienne. Les données et analyses peuvent être modifiées après la classification finale des cas.*

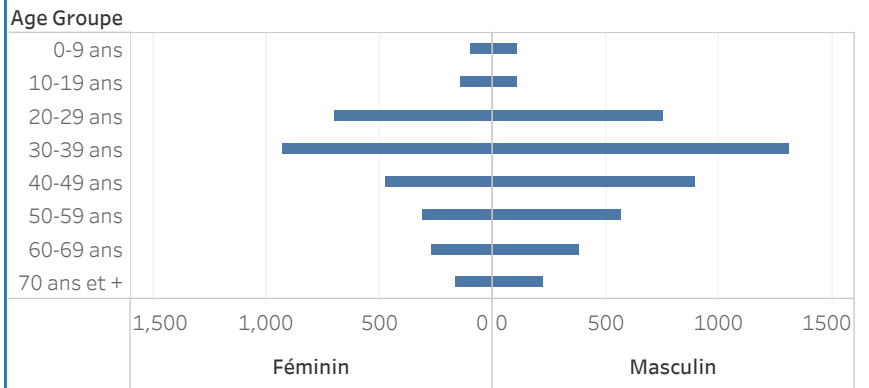
Graphique.1 Evolution quotidienne des cas confirmés de COVID-19 au 5 aout 2020, Haiti



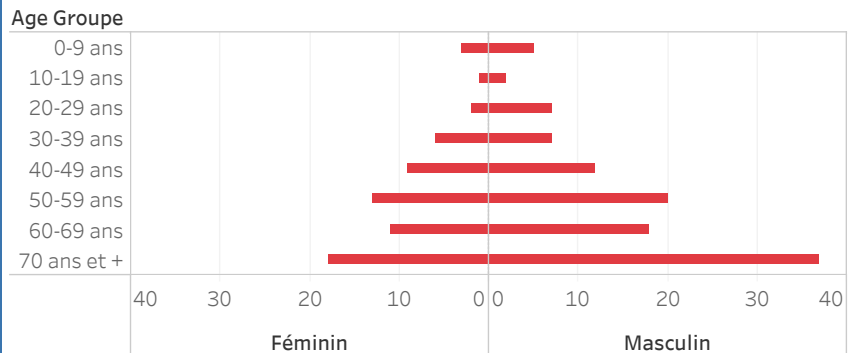
Tab.3: Distribution des cas et décès de COVID-19 par groupe d'age au 5 aout 2020, Haiti

Age Groupe	Cas Confirmés	Décès Cumulés	Taux de létalité
0-9 ans	215	8	3.72%
10-19 ans	250	3	1.20%
20-29 ans	1,454	9	0.62%
30-39 ans	2,245	13	0.58%
40-49 ans	1,391	21	1.51%
50-59 ans	911	33	3.62%
60-69 ans	674	29	4.30%
70 ans et +	442	55	12.44%
<b>Grand Total</b>	<b>7,582</b>	<b>171</b>	<b>2.26%</b>

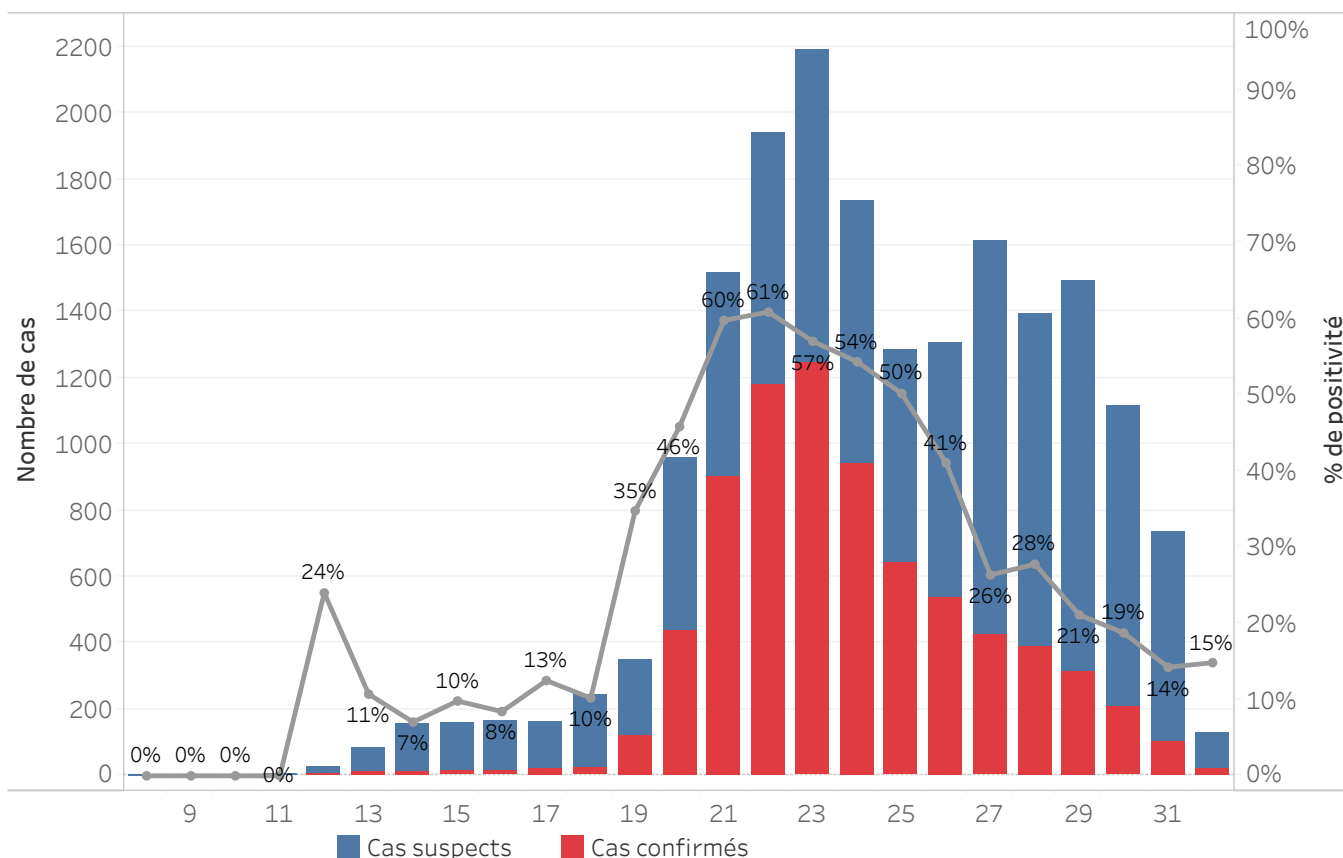
Graphique 2: Distribution des cas confirmés par groupe d'age et sexe au 5 aout 2020, Haiti



Graphique 3: Distribution des décès par groupe d'age et sexe au 5 aout 2020, Haiti



Graphique.4: Cas de COVID-19 par Semaine Epidémiologique, Haiti, 2020

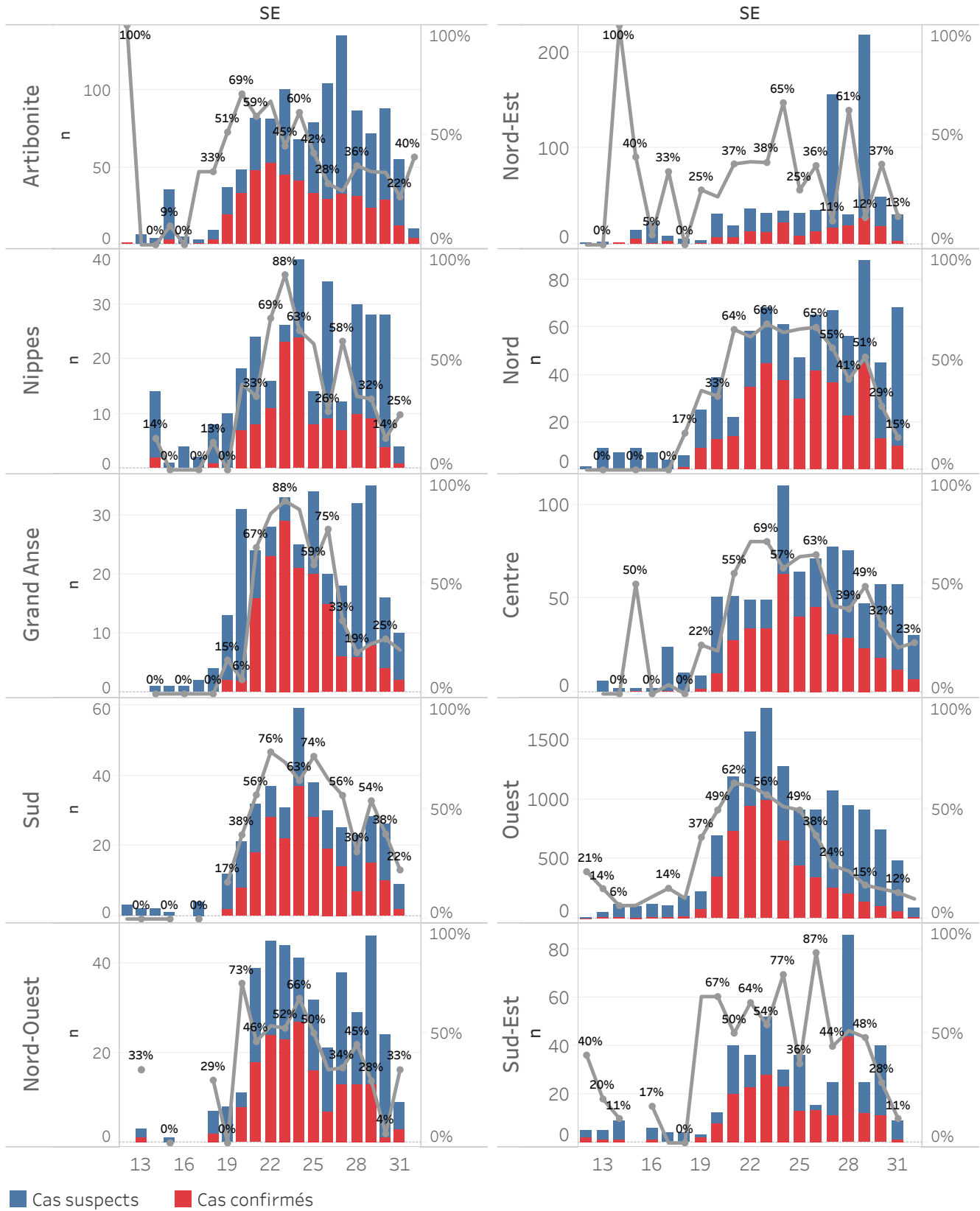


**Bilan des activités de la surveillance épidémiologique**

Activités de surveillance	Période
	31 janv au 4 aout 2020
Nombre de voyageurs dépistés dans les aéroports ( Toussaint L. et Cap-Haitien)	118,002
Nombre de voyageurs enregistrés après triage dans les Aéroports ( Toussaint L. et Cap-Haitien)	36,015
Nombre de voyageurs enregistrés après triage à la frontière de Malpasse, Ouanaminthe, Anse à Pitre et Belladeres	83,773
Nombre de voyageurs dépistés dans les ports	66,184
Nombre de personnes placées en quarantaine institutionnelle	178
Nombre de personnes placées en quarantaine domiciliaire	3,670
Nombre de personnes placées en isolement	2,518
Nombre d'appels reçus de la population	50,111
Autres Activités	Période
	31 janv au 5 aout 2020
Nombre d'alertes recues	20,108
Nombre de cas suspects de COVID-19 notifiés	19,361
Nombre de cas suspects de COVID-19 investigués	19,361
Nombre de cas suspects testés	18,776
Nombre de cas positifs de COVID-19	7,582
Nombre de cas récupérés	4,893
Nombre de décès dus au COVID-19	171

Source: MSPP/DFI R

Graphique 5: Cas de COVID-19 par Département par SE, 2020



## DEFINITIONS

### **Cas suspect de COVID-19**

Toute personne présentant une fièvre supérieure ou égale à 38 degrés Celsius, ou un antécédent récent de fièvre (dans les 14 derniers jours), accompagnée ou pas de toux avec ou sans difficultés respiratoires, de courbatures, de céphalée inexpliquée.

Ou

Toute personne présentant une altération subite du goût (dysguesie ou agueusie) ou de l'odorat (hyposmie ou anosmie) sans rhinite associée.

Ou

Toute personne chez qui un clinicien (Médecin ou infirmière) suspecte la COVID-19.

**Chez les enfants** : Tous les signes ci-haut cités et/ou altération de l'état général, diarrhée ou fièvre isolée surtout chez l'enfant de moins de 3 mois.

### **Cas confirmé de COVID-19**

Tout cas suspect de COVID-19 pour lequel un test détecte la présence d'acides nucléiques du SRAS-CoV-2) indépendamment des signes et symptômes.

**NB** : Tout Cas confirmé de COVID-19 doit être placé en isolement soit institutionnel ou domiciliaire. Le guide relatif à l'isolement est disponible dans le protocole de prise en charge du MSPP.

### **Cas récupéré ou déclaré rétabli de COVID-19**

Un cas de COVID-19 est déclaré « récupéré » ou « rétabli » dans les situations suivantes :

1. Personnes symptomatiques (malades) testées positives : au moins 10 jours depuis la disparition des signes de maladie avec ou sans un nouveau test négatif (reprise du test si possible).

Ou

2. Personnes asymptomatiques (non malades) testées positives : 10 jours sans apparition de signe de maladie avec ou sans un nouveau test négatif (reprise du test si possible).

### **Décès du à la COVID-19**

Décès survenant chez un cas confirmé (par test ou par lien épidémiologique) ou par confirmation post mortem en l'absence de toute autre cause évidente de décès sans lien avec la maladie COVID-19.