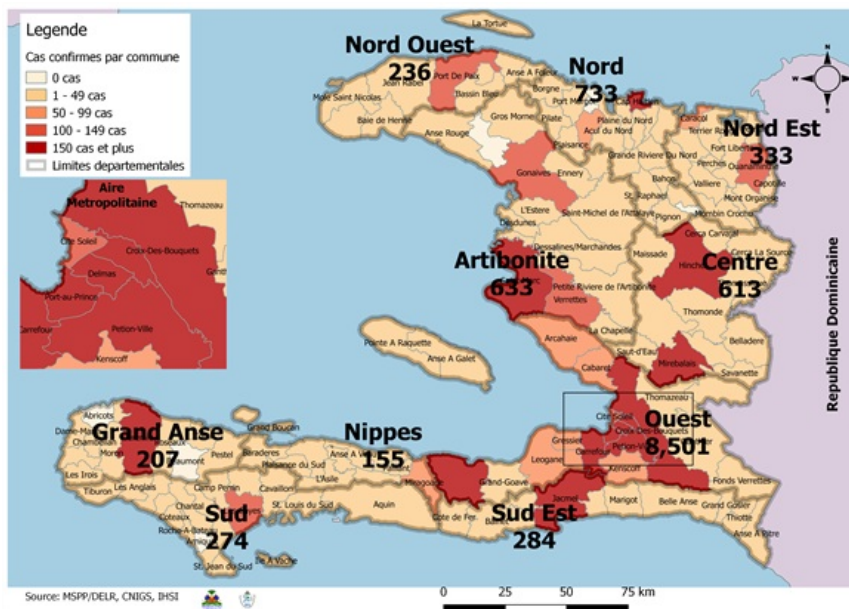


Surveillance de la COVID-19, Haïti, 2020-2021

Cas confirmés de COVID-19 par Département et Commune
du 19/03/2020 au 06/02/2021



Au niveau mondial
au 6 février 2021:

105,394,301 cas confirmés, dont 2,302,302
décès ont été enregistrés, soit une létalité
de 2.18%

Source: OMS

En Haïti:

- 51,827 cas suspects (173 nouveaux)
- 11,969 cas confirmés (61 nouveaux)
- 246 décès (0 nouveau)
- 9,177 (77.7%) cas récupérés

Létalité: 2.06%

- De ces 11,969 cas confirmés, 43.7% sont
de sexe féminin et 56.3% de sexe masculin

Tab.1: Cas confirmés et décès de COVID-19 par département
du 19 mars 2020 au 6 février 2021, Haïti

Département	Cas Cumulés.	Nouveaux cas (24h)	Décès Cumulés	Nouveaux décès (24h)	Taux de positivité	Taux de létalité
Ouest	8,501	58	106	0	22.5%	1.25%
Nord	733	0	36	0	24.0%	4.91%
Artibonite	633	0	39	0	24.6%	6.16%
Centre	613	0	13	0	31.1%	2.12%
Nord-Est	333	0	6	0	15.7%	1.80%
Sud-Est	284	0	9	0	28.5%	3.17%
Sud	274	0	6	0	27.5%	2.19%
Nord-Ouest	236	0	13	0	27.1%	5.51%
Grand Anse	207	3	13	0	26.1%	6.28%
Nippes	155	0	5	0	22.1%	3.23%
Grand Total	11,969	61	246	0	23.1%	2.06%

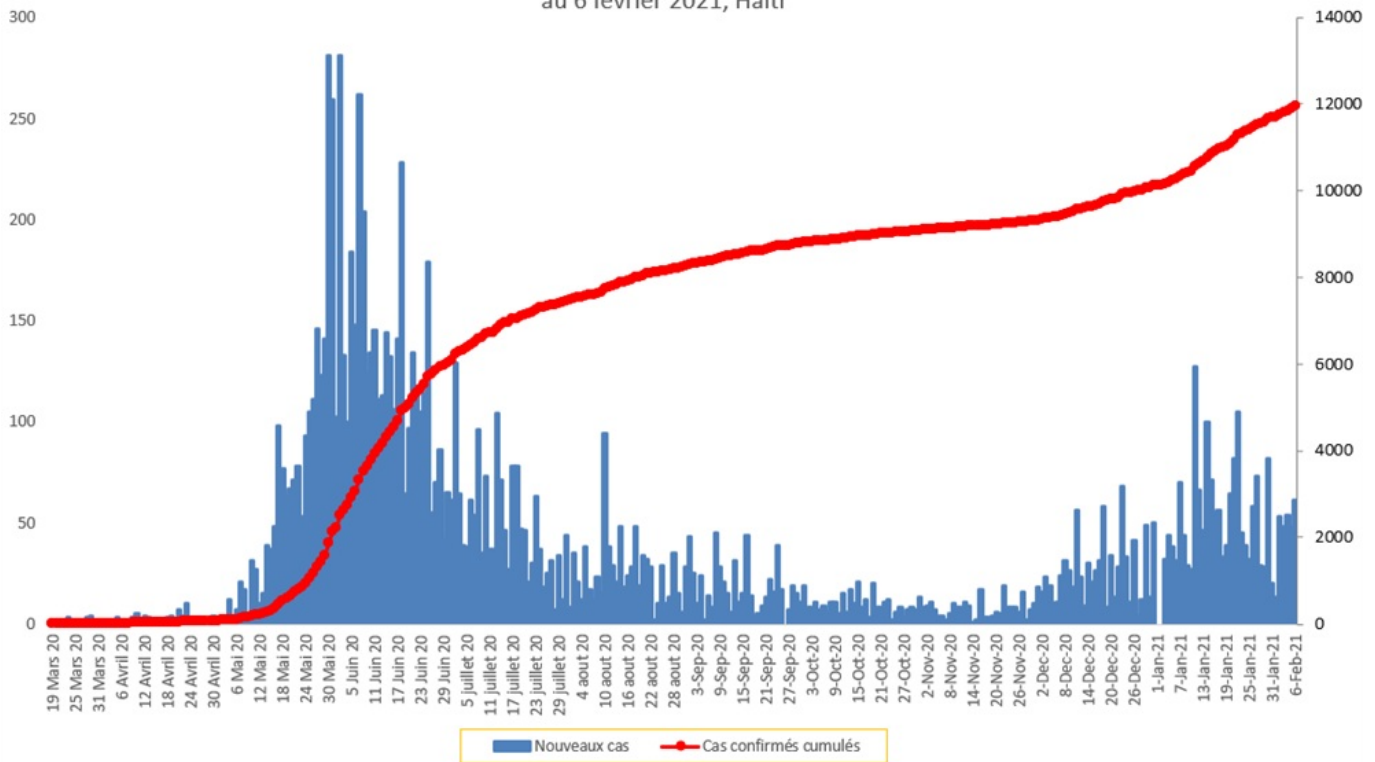
N-B. Les informations contenues dans ce rapport sont actualisées de manière quotidienne. Les données et analyses peuvent être modifiées après la classification finale des cas.

Tab.2: Distribution des cas confirmés de COVID-19 par Commune, Haiti, 2020 chez les cas suspects

Département	Communes	Cas confirmés	Département	Communes	Cas confirmés	
Artibonite	Saint Marc	221	Nord-Est	Ouanaminthe	120	
	Verrettes	146		Caracol	51	
	Gonaives	140		Fort Liberté	47	
	Gros Morne	25		Trou du Nord	40	
	Petite Riviere de l'Artibonite	22		Mombin Crochu	22	
	Marchand Dessalines	20		Terrier Rouge	16	
	Saint Michel	19		Mont Organisé	11	
	L'Estère	13		Perches	6	
	Marmelade	7		Sainte Suzanne	5	
	Desdunes	7		Ferrier	5	
	Ennery	6		Carice	5	
	Grande Saline	3		Capotille	4	
	La chapelle	2		Vallières	1	
	Anse Rouge	2		Total	333	
	Total	633		Nord-Ouest	Port de Paix	137
Centre	Mirebalais	218	Saint Louis du Nord		28	
	Hinche	201	Bombardopolis		18	
	Lascahobas	43	Jean Rabel		15	
	Boucan Carré	36	Mole Saint Nicolas		13	
	Belladere	26	La Tortue		9	
	Saut-d'Eau	20	Bassin Bleu		8	
	Thomonde	18	Chansolme		4	
	Savanette	16	Baie de Henne		2	
	Cerca la Source	11	Anse-a-Foleur		2	
	Thomassique	7	Total	236		
	Maissade	7	Ouest	Delmas	2,126	
	Cerca Cavajal	5		Pétion Ville	1,762	
	Boucan Carre	5		Port au Prince	1,455	
	Total	613		Tabarre	939	
Grand Anse	Jeremie	170		Croix des Bouquets	836	
	Anse d'hainault	16		Carrefour	543	
	Chambellan	7		Petit Goave	158	
	Corail	4		Cité Soleil	121	
	Dame Marie	3		Léogane	96	
	Pestel	2		Cabaret	92	
	Irois	2		Kenskoff	90	
	Roseaux	1		Archaie	71	
	Moron	1		Gressier	59	
	Bonbon	1		Anse a Galet	47	
	Total	207		Ganthier	41	
	Nippes	Miragoane		73	Cornillon	18
		Fond des Nègres		20	Grand Goave	17
		Baradères	13	Thomazeau	15	
Plaisance du Sud		10	Fonds-Verrettes	10		
Anse-a-Veau		10	Pointe à Raquette	5		
L'Asile		9	Total	8,501		
Petit Trou de Nippes		7	Sud	Cayes	142	
Petite Riviere des Nippes		6		Aquin	41	
Paillant		4		Saint Louis du Sud	12	
Arnaud		2		Torbeck	10	
Grand Boucan		1		Les Anglais	10	
Total	155	Port-à-Piment		9		
Nord	Cap Haitien	434		Port Salut	9	
	Limbé	56		Coteaux	8	
	Milot	28		Camp-Perrin	8	
	Pignon	27		Tiburon	6	
	Plaine du Nord	26		Chardonnières	6	
	Plaisance du Nord	23		Chantal	4	
	Borgne	21		Cavaillon	3	
	Port Margot	20		St Jean du Sud	2	
	Grande Riviere du Nord	20	Ile-a-Vache	2		
	Pilate	19	Roche à Bateau	1		
	Quartier Morin	16	Maniche	1		
	Limonade	14	Total	274		
	Acul du Nord	13	Sud-Est	Jacmel	210	
	Dondon	6		Bainet	16	
	Saint Raphael	4		Cote de Fer	14	
	Bahon	3		Thiotte	10	
	Ranquitte	2		Marigot	9	
	Plaisance	1		Anse a Pitres	9	
	Total	733		La Vallée de Jacmel	7	
		Belle Anse		4		
		Cayes-Jacmel		3		
		Grand Gosier		2		
		Total	284			

N-B. Les informations contenues dans ce rapport sont actualisées de manière quotidienne. Les données et analyses peuvent être modifiées après la classification finale des cas.

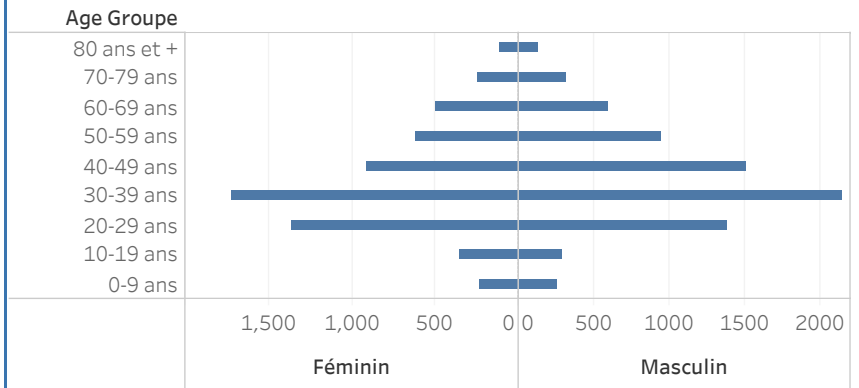
Graphique.1 Evolution quotidienne des cas confirmés de COVID-19 au 6 février 2021, Haiti



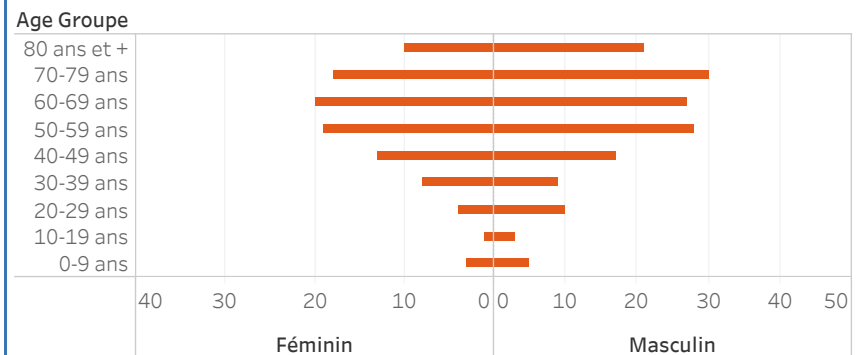
Tab.3: Distribution des cas et décès de COVID-19 par groupe d'age du 19 mars 2020 au 6 février 2021, Haiti

Age Groupe	Cas Confirmés	Décès Cumulés	Taux de létalité
0-9 ans	324	8	2.47%
10-19 ans	530	4	0.75%
20-29 ans	2,390	14	0.59%
30-39 ans	3,398	17	0.50%
40-49 ans	2,191	30	1.37%
50-59 ans	1,402	47	3.35%
60-69 ans	982	47	4.79%
70-79 ans	525	48	9.14%
80 ans et +	227	31	13.66%
Grand Total	11,969	246	2.06%

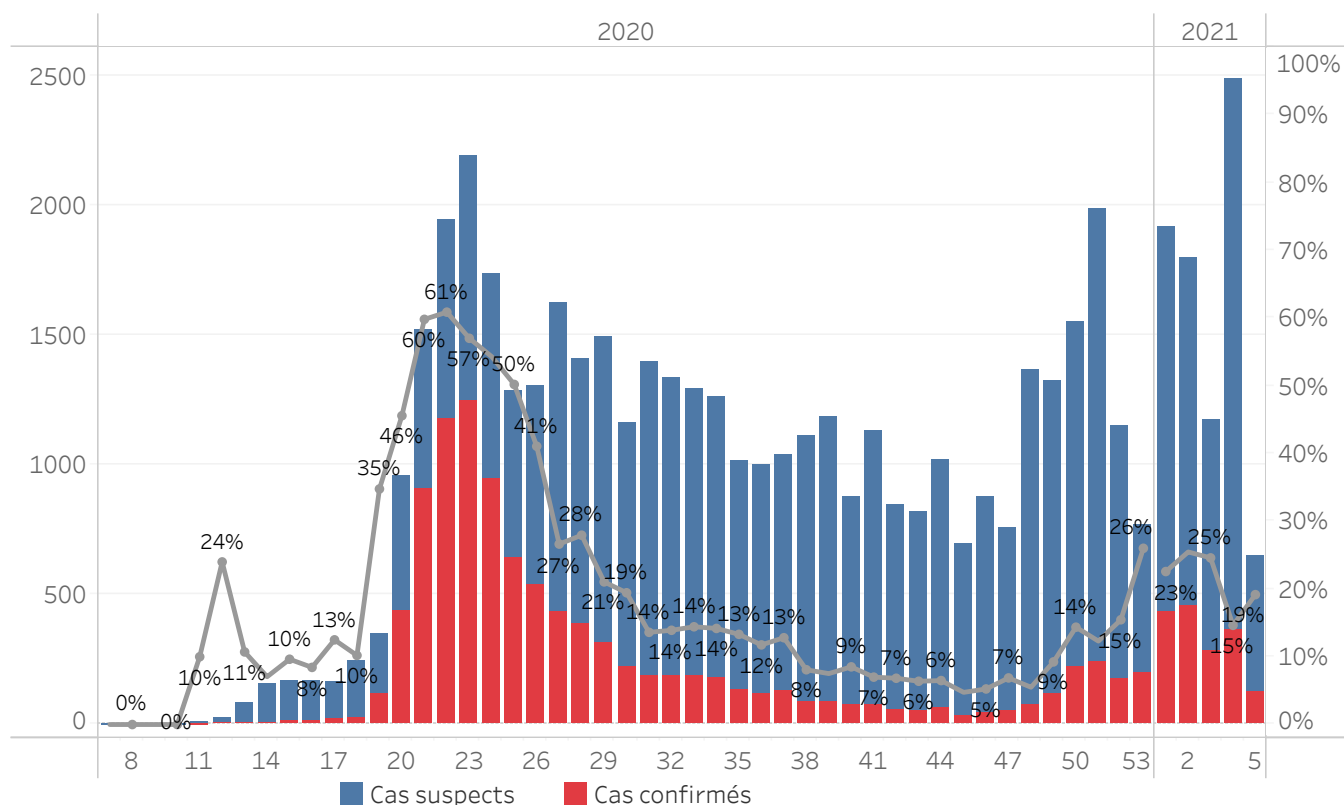
Graphique 2: Distribution des cas confirmés par groupe d'age et sexe du 19 mars 2020 au 6 février 2021, Haiti



Graphique 3: Distribution des décès par groupe d'age et sexe du 19 mars 2020 au 6 février 2021, Haiti



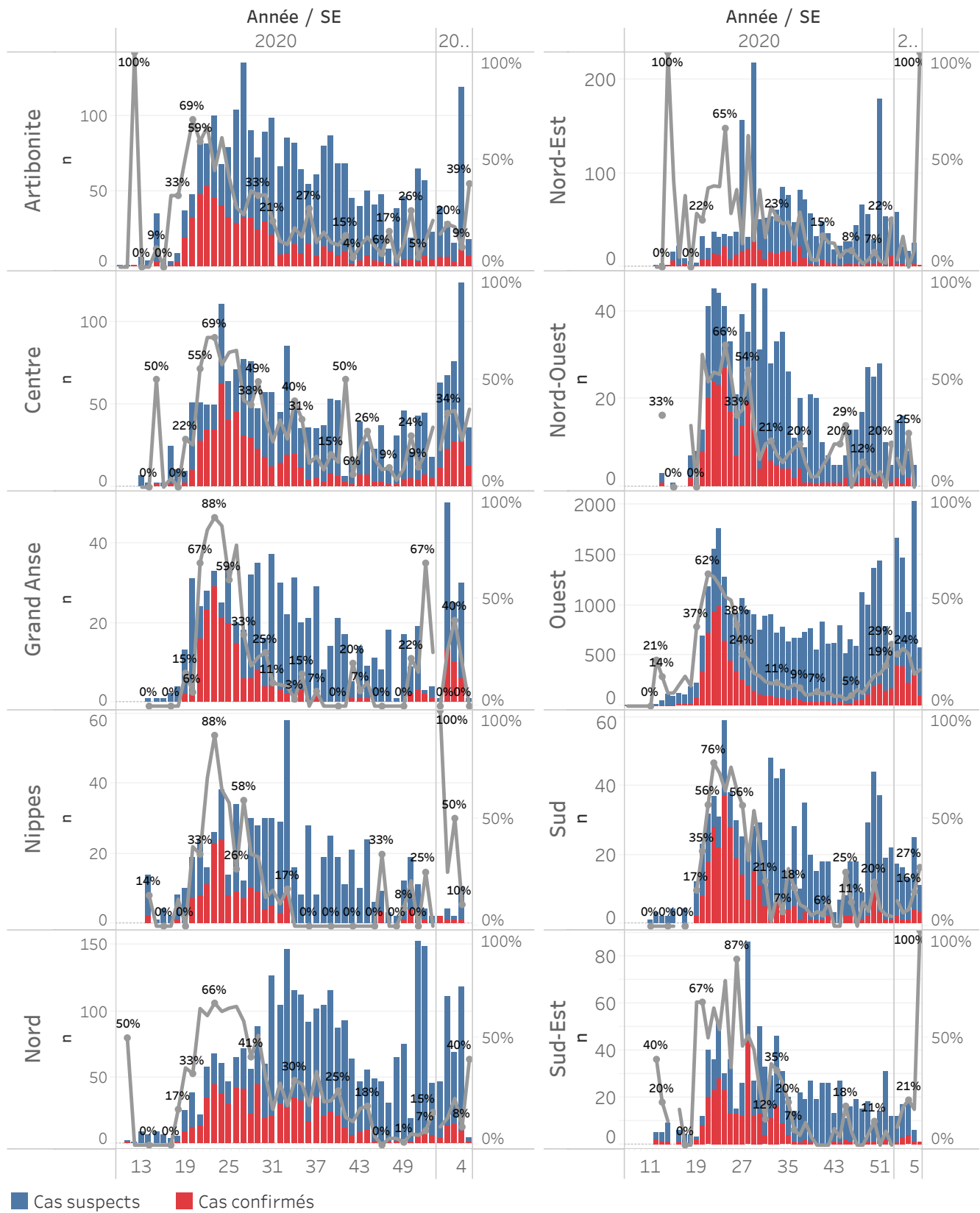
Graphique.4: Cas de COVID-19 par Semaine Epidémiologique, Haiti, 2020-2021



Bilan des activités de la surveillance épidémiologique	
Activités de surveillance	Période
	31 janv 2020 au 5 Fev 2021
Nombre de voyageurs dépistés dans les aéroports (Toussaint L. et Cap-Haitien)	328,097
Nombre de voyageurs enregistrés après triage dans les Aéroports (Toussaint L. et Cap-Haitien)	246,110
Nombre de voyageurs enregistrés après triage à la frontière de Malpasse, Ouanaminthe, Anse à Pitre et Belladeres	141,279
Nombre de voyageurs dépistés dans les ports	66,234
Nombre de personnes placées en quarantaine institutionnelle	95
Nombre de personnes placées en quarantaine domiciliaire	1,134
Nombre de personnes placées en isolement	2,546
Nombre d'appels reçus de la population	50,111
Autres Activités	Période
	31 janv 2020 au 6 fev 2021
Nombre d'alertes recues	52,095
Nombre de cas suspects de COVID-19 notifiés	51,827
Nombre de cas suspects de COVID-19 investigués	51,827
Nombre de cas suspects testés	51,814
Nombre de cas positifs de COVID-19	11,969
Nombre de cas récupérés	9,177
Nombre de décès dus à la COVID-19	246

Source: MSPP/DELR

Graphique 5: Cas de COVID-19 par Département par SE, 2020-2021, Haïti



DEFINITIONS

Cas suspect de COVID-19

Toute personne présentant une fièvre supérieure ou égale à 38 degrés Celsius, ou un antécédent récent de fièvre (dans les 14 derniers jours), accompagnée ou pas de toux avec ou sans difficultés respiratoires, de courbatures, de céphalée inexplicée.

Ou

Toute personne présentant une altération subite du goût (dysgueusie ou agueusie) ou de l'odorat (hyposmie ou anosmie) sans rhinite associée.

Ou

Toute personne chez qui un clinicien (Médecin ou infirmière) suspecte la COVID-19.

Chez les enfants : Tous les signes ci-haut cités et/ou altération de l'état général, diarrhée ou fièvre isolée surtout chez l'enfant de moins de 3 mois.

Cas confirmé de COVID-19

Tout cas suspect de COVID-19 pour lequel un test détecte la présence d'acides nucléiques du SRAS-CoV-2) indépendamment des signes et symptômes.

NB : Tout Cas confirmé de COVID-19 doit être placé en isolement soit institutionnel ou domiciliaire. Le guide relatif à l'isolement est disponible dans le protocole de prise en charge du MSPP.

Cas récupéré ou déclaré rétabli de COVID-19

Un cas de COVID-19 est déclaré « récupéré » ou « rétabli » dans les situations suivantes :

1. Personnes symptomatiques (malades) testées positives : au moins 10 jours depuis la disparition des signes de maladie avec ou sans un nouveau test négatif (reprise du test si possible).

Ou

2. Personnes asymptomatiques (non malades) testées positives : 10 jours sans apparition de signe de maladie avec ou sans un nouveau test négatif (reprise du test si possible).

Décès du à la COVID-19

Décès survenant chez un cas confirmé (par test ou par lien épidémiologique) ou par confirmation post mortem en l'absence de toute autre cause évidente de décès sans lien avec la maladie COVID-19.