

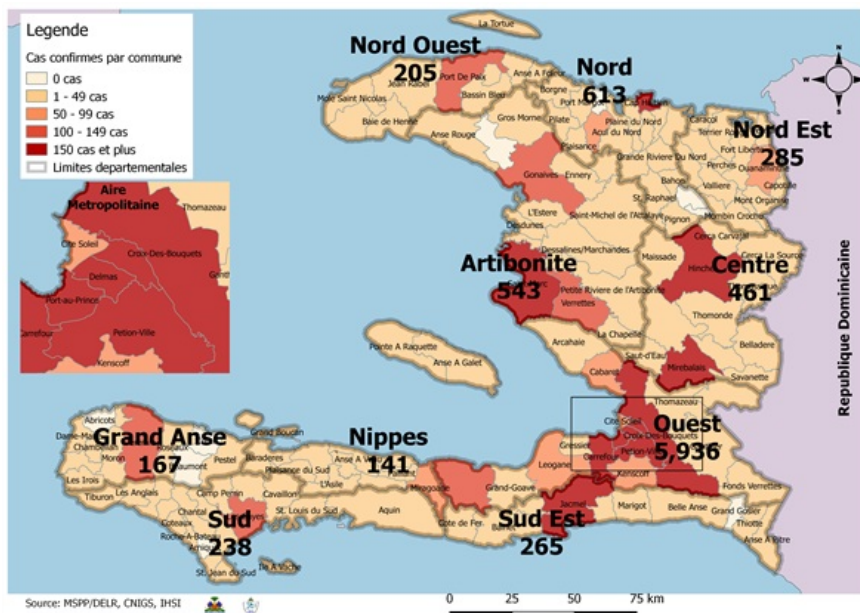
Numéro: 224

06/10/2020

6h00 pm

Surveillance de la COVID-19, Haïti, 2020

Cas confirmés de COVID-19 par Département et Commune
du 19/03/2020 au 06/10/2020



Au niveau mondial
au 6 Octobre 2020:

35,659,007 cas confirmés, dont **1,044,269** décès ont été enregistrés, soit une létalité de 2.93%

Source: OMS

En Haïti:

- 29,545 cas suspects (127 nouveaux)
- 8,854 cas confirmés (9 nouveaux)
- 230 décès (1 nouveau)
- 7,013 (79.2%) cas récupérés
- Létalité: 2.6%

- De ces 8,854 cas confirmés, 42% sont de sexe féminin et 58% de sexe masculin

Tab.1: Cas confirmés et décès de COVID-19 par département
du 19 mars au 6 Octobre 2020, Haïti

Département	Cas Cumulés.	Nouveaux cas (24h)	Décès Cumulés	Nouveaux décès (24h)	Taux de positivité	Taux de létalité
Ouest	5,936	5	98	1	29.5%	1.65%
Nord	613	1	32	0	34.2%	5.22%
Artibonite	543	3	38	0	29.9%	7.00%
Centre	461	0	12	0	37.7%	2.60%
Nord-Est	285	0	6	0	21.3%	2.11%
Sud-Est	265	0	9	0	37.8%	3.40%
Sud	238	0	6	0	37.8%	2.52%
Nord-Ouest	205	0	11	0	32.5%	5.37%
Grand Anse	167	0	13	0	30.9%	7.78%
Nippes	141	0	5	0	26.6%	3.55%
Grand Total	8,854	9	230	1	30.2%	2.60%

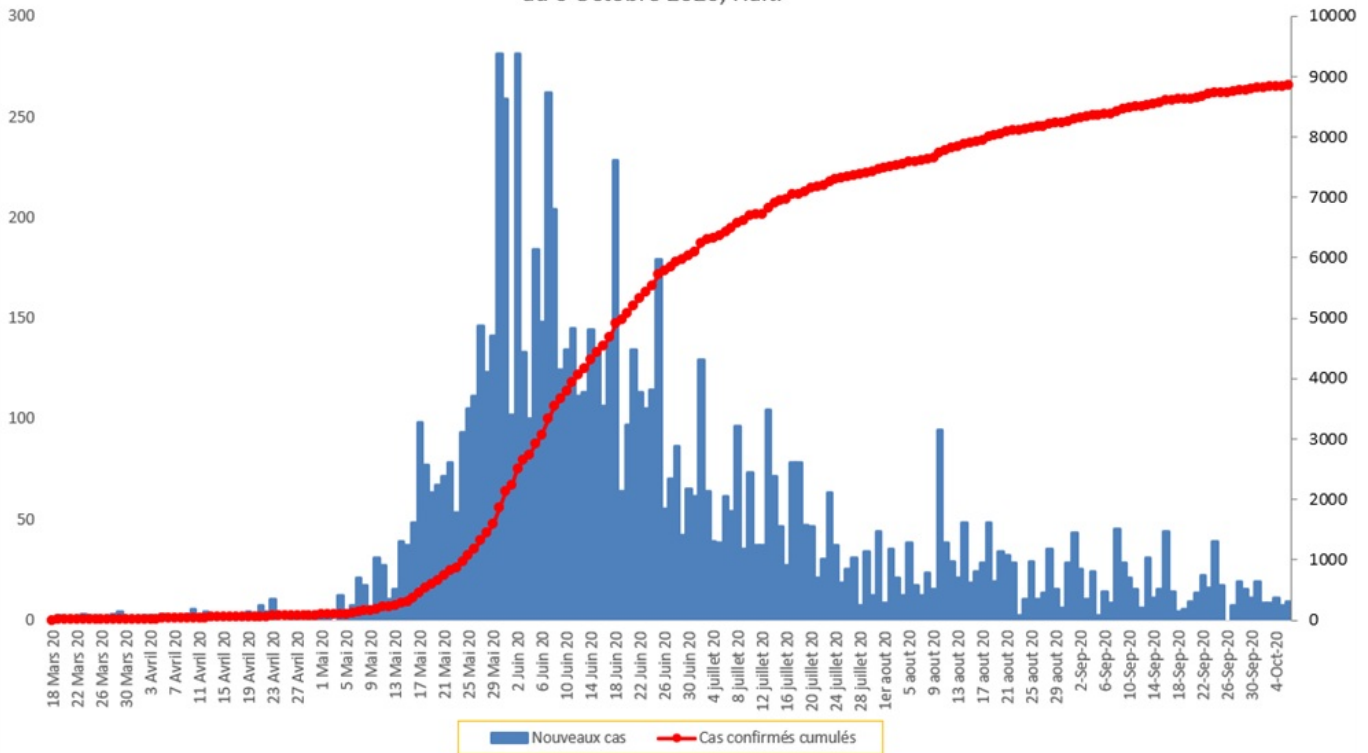
N-B. Les informations contenues dans ce rapport sont actualisées de manière quotidienne. Les données et analyses peuvent être modifiées après la classification finale des cas.

Tab.2: Distribution des cas confirmés de COVID-19 par Commune, Haiti, 2020

Département	Communes	Cas confirmés	Département	Communes	Cas confirmés	
Artibonite	Saint Marc	179	Nord-Est	Ouanaminthe	91	
	Verrettes	133		Caracol	45	
	Gonaives	119		Fort Liberté	42	
	Gros Morne	23		Trou du Nord	37	
	Petite Riviere de l'Artibonite	21		Mombin Crochu	21	
	Marchand Dessalines	17		Terrier Rouge	14	
	Saint Michel	13		Mont Organisé	9	
	L'Estère	12		Perches	6	
	Desdunes	7		Sainte Suzanne	5	
	Marmelade	6		Ferrier	5	
	Ennery	6		Carice	5	
	Grande Saline	3		Capotille	4	
	La chapelle	2		Vallières	1	
	Anse Rouge	2		Total	285	
Centre	Total	543	Nord-Ouest	Port de Paix	120	
	Hinche	168		Saint Louis du Nord	27	
	Mirebalais	161		Bombardopolis	14	
	Lascahobas	32		Mole Saint Nicolas	12	
	Boucan Carré	32		Jean Rabel	12	
	Belladere	22		Bassin Bleu	7	
	Thomonde	15		La Tortue	5	
	Saut-d'Eau	7		Chansolme	4	
	Savanette	6		Baie de Henne	2	
	Cerca la Source	6		Anse-a-Foleur	2	
	Maissade	5		Total	205	
	Cerca Cavajal	4		Ouest	Delmas	1,435
	Thomassique	3			Port au Prince	1,157
	Total	461			Pétion Ville	935
Grand Anse	Jeremie	134	Tabarre		700	
	Anse d'hainault	16	Croix des Bouquets		601	
	Chambellan	7	Carrefour		446	
	Dame Marie	3	Petit Goave		151	
	Pestel	2	Cité Soleil		95	
	Irois	2	Léogane		83	
	Roseaux	1	Cabaret		78	
	Moron	1	Kenskoff		60	
	Bonbon	1	Archaie		48	
	Total	167	Gressier		46	
	Nippes	Miragoane	66		Anse a Galet	37
Fond des Nègres		20	Cornillon	17		
Baradères		13	Grand Goave	16		
Plaisance du Sud		10	Ganthier	13		
Petit Trou de Nippes		7	Thomazeau	9		
Anse-a-Veau		7	Fonds-Verrettes	6		
Petite Riviere des Nippes		6	Pointe à Raquette	3		
L'Asile		5	Total	5,936		
Paillant		4	Sud	Cayes	131	
Arnaud		2		Aquin	26	
Grand Boucan		1		Saint Louis du Sud	12	
Total	141	Les Anglais		10		
Nord	Cap Haitien	358		Port-à-Piment	9	
	Limbé	50		Port Salut	9	
	Milot	26		Torbeck	8	
	Milot	26		Camp-Perrin	7	
	Pignon	24		Tiburon	6	
	Plaine du Nord	21		Chardonnières	6	
	Plaisance du Nord	20		Coteaux	4	
	Borgne	19		St Jean du Sud	2	
	Grande Riviere du Nord	18		Ile-a-Vache	2	
	Port Margot	17		Chantal	2	
	Pilate	16	Cavillon	2		
	Quartier Morin	14	Roche à Bateau	1		
	Limonade	12	Maniche	1		
	Acul du Nord	10	Total	238		
	Dondon	3	Sud-Est	Jacmel	197	
	Bahon	3		Bainet	16	
	Saint Raphael	2		Cote de Fer	13	
	Total	613		Thiotte	10	
				Anse a Pitres	9	
				Marigot	7	
		La Vallée de Jacmel		7		
		Belle Anse		4		
		Cayes-Jacmel		2		
		Total		265		

N-B. Les informations contenues dans ce rapport sont actualisées de manière quotidienne. Les données et analyses peuvent être modifiées après la classification finale des cas.

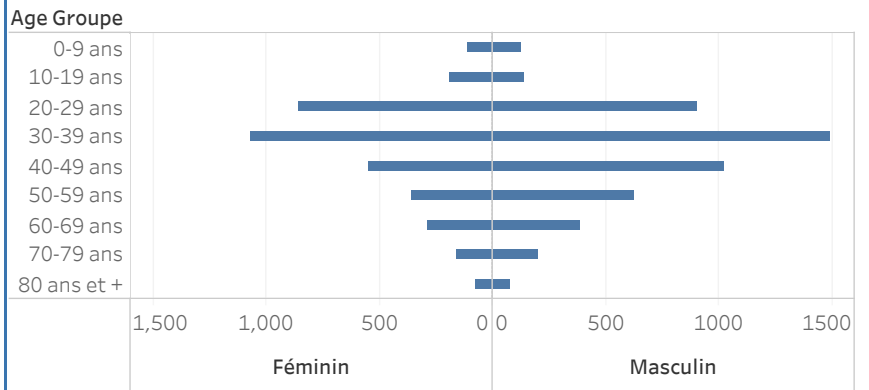
Graphique.1 Evolution quotidienne des cas confirmés de COVID-19 au 6 Octobre 2020, Haiti



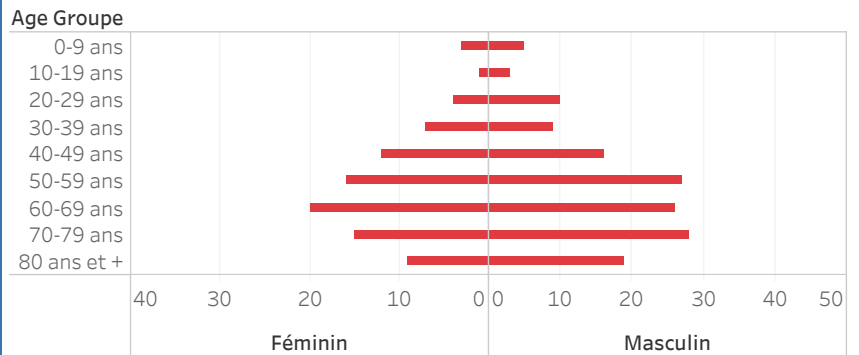
Tab.3: Distribution des cas et décès de COVID-19 par groupe d'age au 6 Octobre 2020, Haiti

Age Groupe	Cas Confirmés	Décès Cumulés	Taux de létalité
0-9 ans	245	8	3.27%
10-19 ans	329	4	1.22%
20-29 ans	1,777	14	0.79%
30-39 ans	2,578	16	0.62%
40-49 ans	1,600	28	1.75%
50-59 ans	1,031	43	4.17%
60-69 ans	716	46	6.42%
70-79 ans	400	43	10.75%
80 ans et +	178	28	15.73%
Grand Total	8,854	230	2.60%

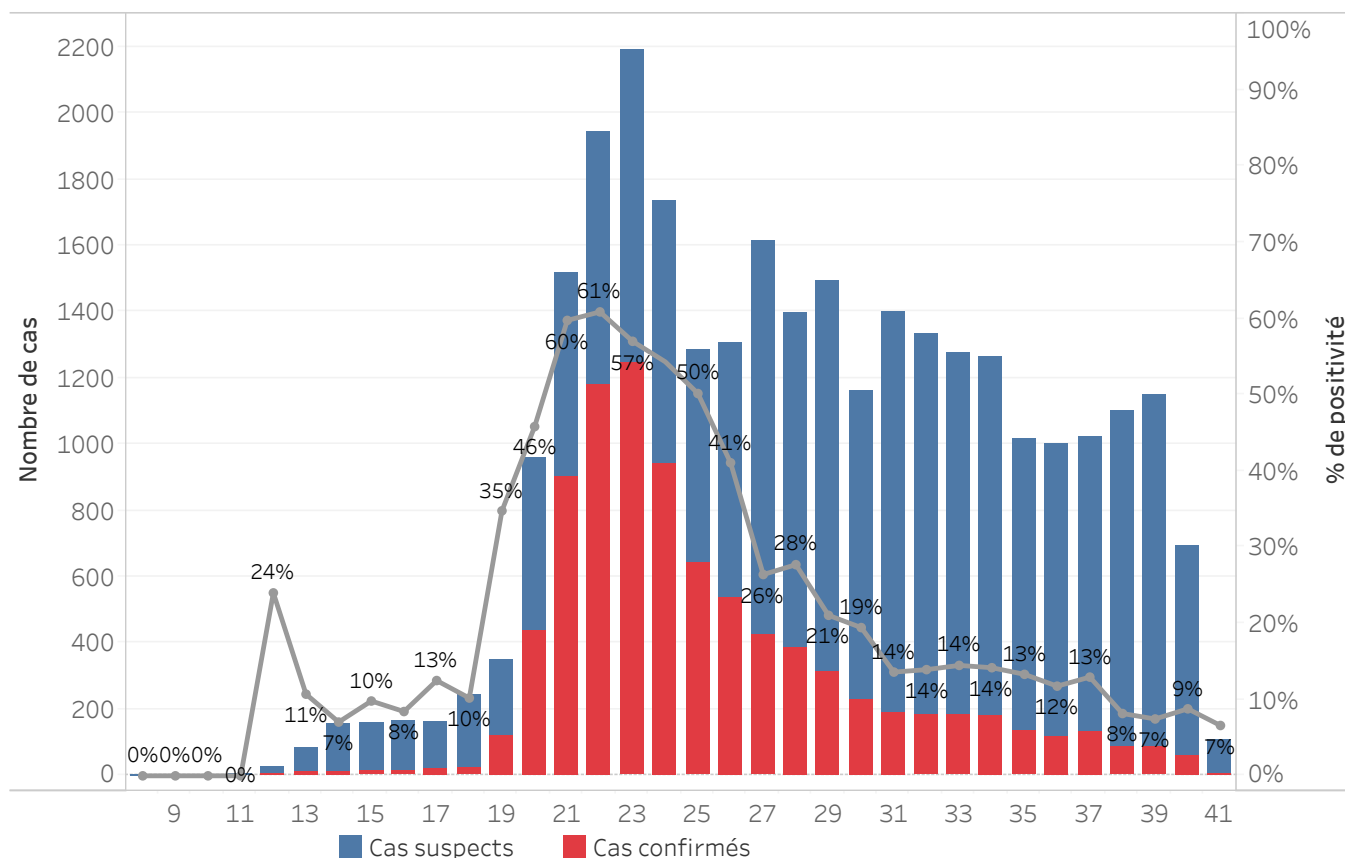
Graphique 2: Distribution des cas confirmés par groupe d'age et sexe au 6 Octobre 2020, Haiti



Graphique 3: Distribution des décès par groupe d'age et sexe au 6 Octobre 2020, Haiti



Graphique.4: Cas de COVID-19 par Semaine Epidémiologique, Haiti, 2020

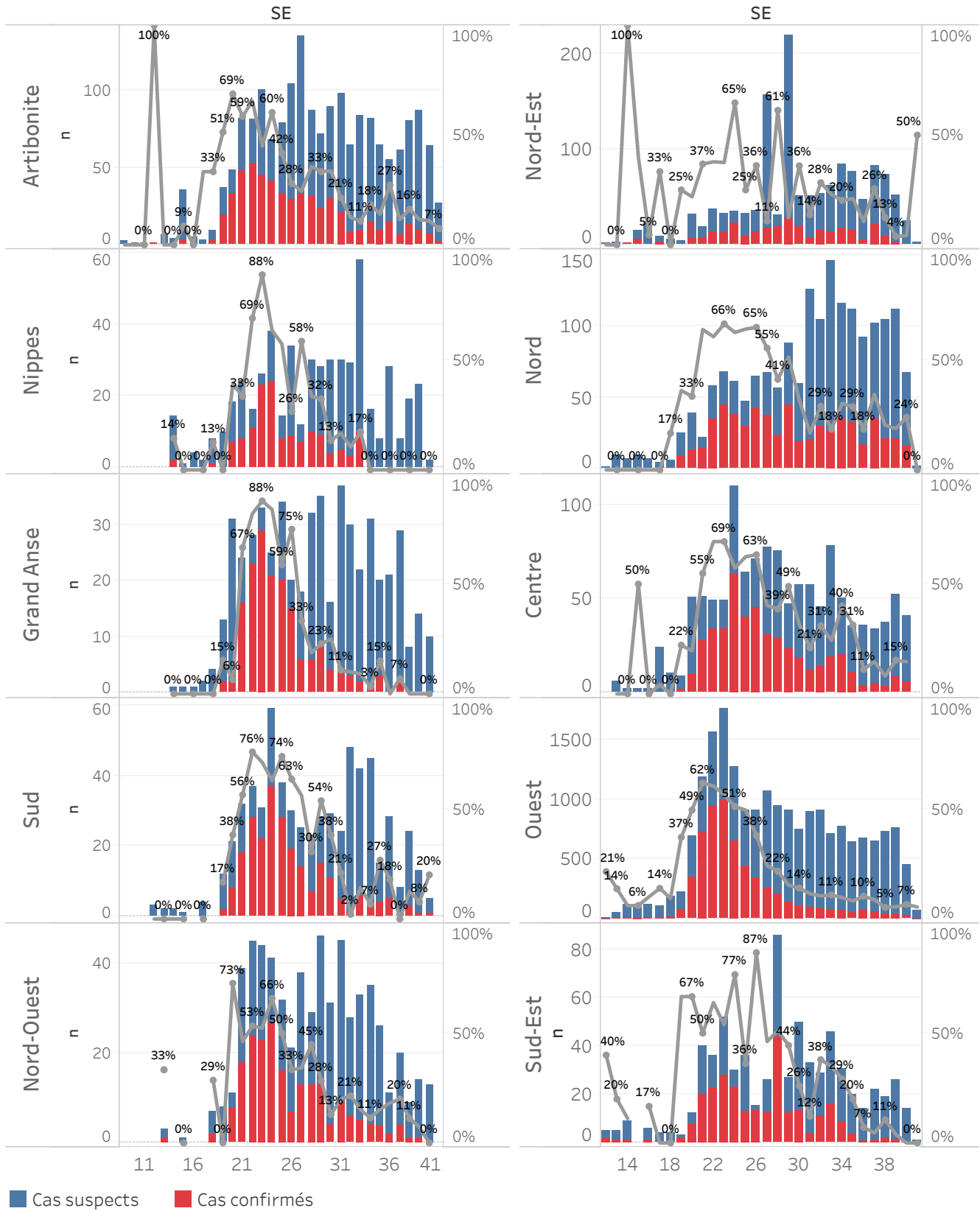


Bilan des activités de la surveillance épidémiologique

Activités de surveillance	Période
	31 janv au 5 Oct 2020
Nombre de voyageurs dépistés dans les aéroports (Toussaint L. et Cap-Haitien)	182,082
Nombre de voyageurs enregistrés après triage dans les Aéroports (Toussaint L. et Cap-Haitien)	100,095
Nombre de voyageurs enregistrés après triage à la frontière de Malpasse, Ouanaminthe, Anse à Pitre et Belladeres	105,607
Nombre de voyageurs dépistés dans les ports	66,226
Nombre de personnes placées en quarantaine institutionnelle	123
Nombre de personnes placées en quarantaine domiciliaire	400
Nombre de personnes placées en isolement	1,611
Nombre d'appels reçus de la population	50,111
Autres Activités	Période
	31 janv au 6 Oct 2020
Nombre d'alertes reçues	29,241
Nombre de cas suspects de COVID-19 notifiés	29,545
Nombre de cas suspects de COVID-19 investigués	29,545
Nombre de cas suspects testés	29,336
Nombre de cas positifs de COVID-19	8,854
Nombre de cas récupérés	7,013
Nombre de décès dus au COVID-19	230

Source: MSPP/DFI R

Graphique 5: Cas de COVID-19 par Département par SE, 2020



DEFINITIONS

Cas suspect de COVID-19

Toute personne présentant une fièvre supérieure ou égale à 38 degrés Celsius, ou un antécédent récent de fièvre (dans les 14 derniers jours), accompagnée ou pas de toux avec ou sans difficultés respiratoires, de courbatures, de céphalée inexpliquée.

Ou

Toute personne présentant une altération subite du goût (dysguesie ou agueusie) ou de l'odorat (hyposmie ou anosmie) sans rhinite associée.

Ou

Toute personne chez qui un clinicien (Médecin ou infirmière) suspecte la COVID-19.

Chez les enfants : Tous les signes ci-haut cités et/ou altération de l'état général, diarrhée ou fièvre isolée surtout chez l'enfant de moins de 3 mois.

Cas confirmé de COVID-19

Tout cas suspect de COVID-19 pour lequel un test détecte la présence d'acides nucléiques du SRAS-CoV-2) indépendamment des signes et symptômes.

NB : Tout Cas confirmé de COVID-19 doit être placé en isolement soit institutionnel ou domiciliaire. Le guide relatif à l'isolement est disponible dans le protocole de prise en charge du MSPP.

Cas récupéré ou déclaré rétabli de COVID-19

Un cas de COVID-19 est déclaré « récupéré » ou « rétabli » dans les situations suivantes :

1. Personnes symptomatiques (malades) testées positives : au moins 10 jours depuis la disparition des signes de maladie avec ou sans un nouveau test négatif (reprise du test si possible).

Ou

2. Personnes asymptomatiques (non malades) testées positives : 10 jours sans apparition de signe de maladie avec ou sans un nouveau test négatif (reprise du test si possible).

Décès du à la COVID-19

Décès survenant chez un cas confirmé (par test ou par lien épidémiologique) ou par confirmation post mortem en l'absence de toute autre cause évidente de décès sans lien avec la maladie COVID-19.