

Surveillance de la COVID-19, Haïti, 2020

Cas confirmés de COVID-19 par Département et Commune  
du 19/03/2020 au 6/12/2020

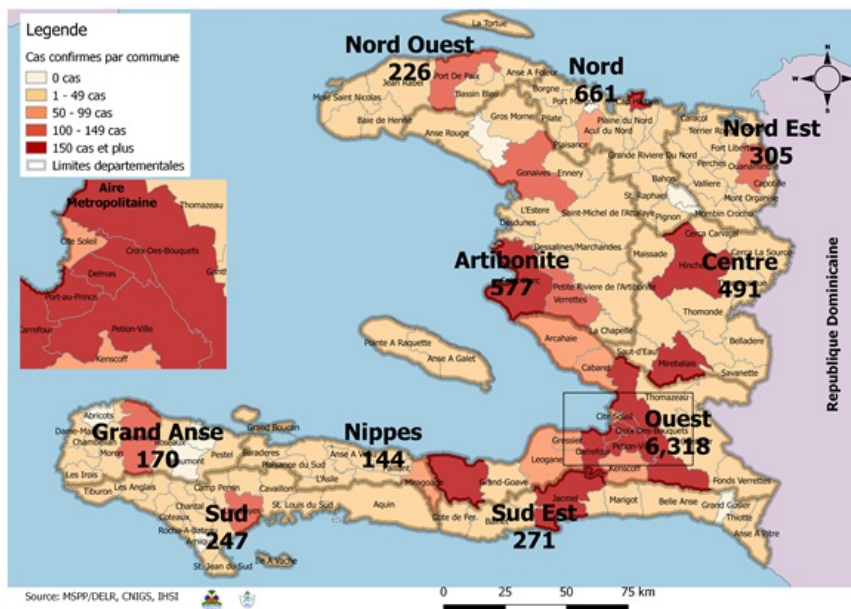
Au niveau mondial  
au 6 Décembre 2020:

**66,422,058** cas confirmés, dont  
**1,532,418** décès ont été enregistrés,  
soit une létalité de 2.31%

Source: OMS

En Haïti:

- 37,875 cas suspects (148 nouveaux)
- 9,410 cas confirmés (11 nouveaux)
- 233 décès (0 nouveau)
- 8,162 (86.7%) cas récupérés
- Létalité: 2.48%
- De ces 9,410 cas confirmés, 42.26% sont de sexe féminin et 57.74% de sexe masculin



Tab.1: Cas confirmés et décès de COVID-19 par département  
du 19 mars au 4 décembre 2020, Haïti

Département	Cas Cumulés.	Nouveaux cas (24h)	Décès Cumulés	Nouveaux décès (24h)	Taux de positivité	Taux de létalité
Ouest	6,318	10	98	0	23.7%	1.55%
Nord	661	0	34	0	28.7%	5.14%
Artibonite	577	0	38	0	26.6%	6.59%
Centre	491	0	12	0	33.6%	2.44%
Nord-Est	305	0	6	0	18.8%	1.97%
Sud-Est	271	1	9	0	31.2%	3.32%
Sud	247	0	6	0	32.2%	2.43%
Nord-Ouest	226	0	12	0	30.7%	5.31%
Grand Anse	170	0	13	0	26.7%	7.65%
Nippes	144	0	5	0	22.6%	3.47%
Grand Total	9,410	11	233	0	24.9%	2.48%

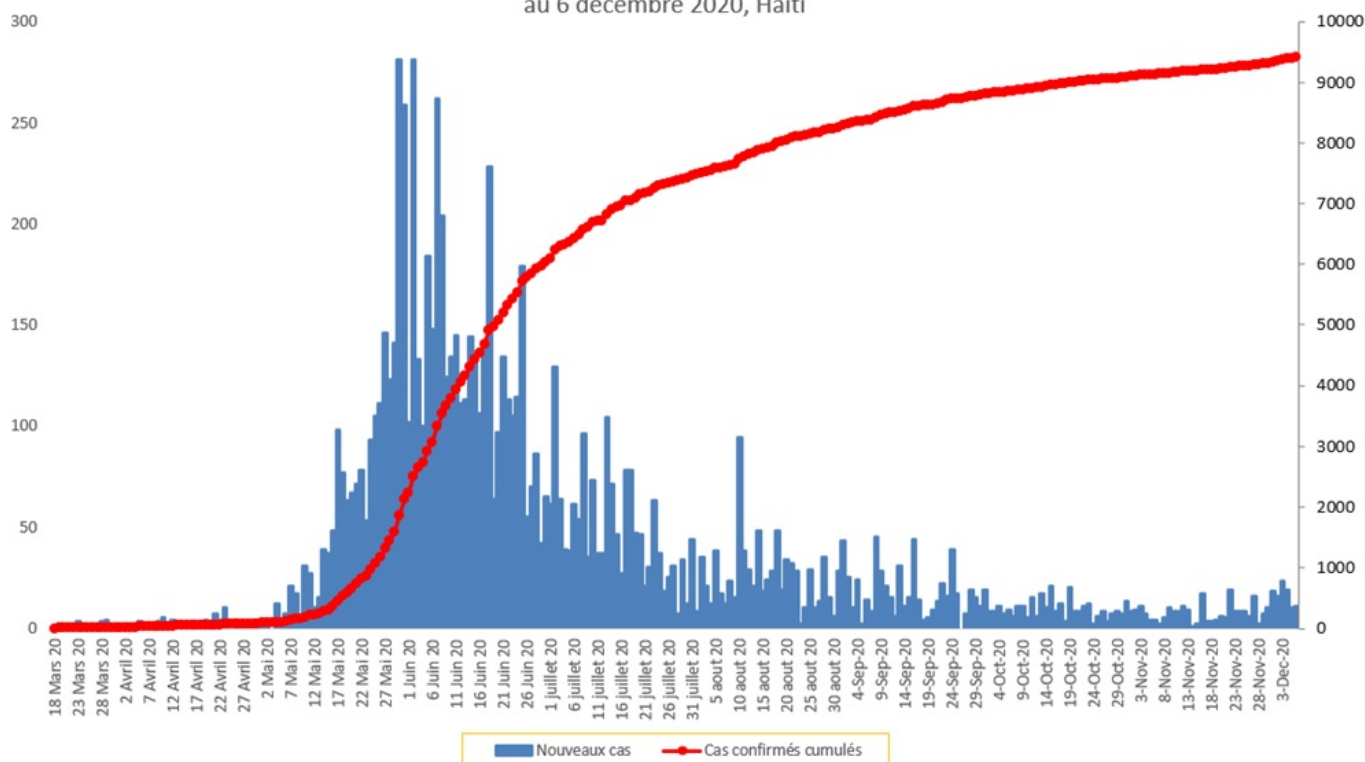
*N-B. Les informations contenues dans ce rapport sont actualisées de manière quotidienne. Les données et analyses peuvent être modifiées après la classification finale des cas.*

**Tab.2: Distribution des cas confirmés de COVID-19 par Commune, Haiti, 2020 chez les cas suspects**

Département	Communes	Cas confirmés	Département	Communes	Cas confirmés	
<b>Artibonite</b>	Saint Marc	191	<b>Nord-Est</b>	Ouanaminthe	100	
	Verrettes	140		Caracol	48	
	Gonaives	126		Fort Liberté	44	
	Gros Morne	23		Trou du Nord	39	
	Petite Riviere de l'Artibonite	22		Mombin Crochu	21	
	Marchand Dessalines	19		Terrier Rouge	16	
	Saint Michel	17		Mont Organisé	11	
	L'Estère	13		Perches	6	
	Desdunes	7		Sainte Suzanne	5	
	Marmelade	6		Ferrier	5	
	Ennery	6		Carice	5	
	Grande Saline	3		Capotille	4	
	La chapelle	2		Vallières	1	
	Anse Rouge	2		Total	<b>305</b>	
	<b>Total</b>	<b>577</b>		<b>Nord-Ouest</b>	Port de Paix	131
<b>Centre</b>	Hinche	178	Saint Louis du Nord		28	
	Mirebalais	166	Bombardopolis		17	
	Lascahobas	33	Jean Rabel		15	
	Boucan Carré	33	Mole Saint Nicolas		13	
	Belladere	23	La Tortue		7	
	Thomonde	16	Bassin Bleu		7	
	Savanette	14	Chansolme		4	
	Saut-d'Eau	8	Baie de Henne		2	
	Cerca la Source	6	Anse-a-Foleur		2	
	Maissade	5	Total	<b>226</b>		
	Cerca Cavajal	5	<b>Ouest</b>	Delmas	1,515	
	Thomassique	4		Port au Prince	1,199	
	<b>Total</b>	<b>491</b>		Pétion Ville	1,033	
	<b>Grand Anse</b>	Jeremie		137	Tabarre	733
		Anse d'hainault		16	Croix des Bouquets	650
Chambellan		7		Carrefour	467	
Dame Marie		3		Petit Goave	156	
Pestel		2		Cité Soleil	100	
Irois		2		Léogane	86	
Roseaux		1		Cabaret	85	
Moron		1		Kenskoff	64	
Bonbon		1		Arcahaie	58	
<b>Total</b>		<b>170</b>		Gressier	51	
<b>Nippes</b>	Miragoane	66		Anse a Galet	40	
	Fond des Nègres	20		Ganthier	24	
	Baradères	13	Cornillon	17		
	Plaisance du Sud	10	Grand Goave	16		
	L'Asile	8	Thomazeau	11		
	Petit Trou de Nippes	7	Fonds-Verrettes	10		
	Anse-a-Veau	7	Pointe à Raquette	3		
	Petite Riviere des Nippes	6	Total	<b>6,318</b>		
	Paillant	4	<b>Sud</b>	Cayes	135	
	Arnaud	2		Aquin	27	
Grand Boucan	1	Saint Louis du Sud		12		
<b>Total</b>	<b>144</b>	Torbeck		10		
<b>Nord</b>	Cap Haitien	387		Les Anglais	10	
	Limbé	53		Port-à-Piment	9	
	Milot	27		Port Salut	9	
	Milot	27		Camp-Perrin	7	
	Pignon	24		Tiburon	6	
	Plaine du Nord	22		Chardonnières	6	
	Plaisance du Nord	21	Coteaux	5		
	Port Margot	20	Cavillon	3		
	Borgne	20	St Jean du Sud	2		
	Grande Riviere du Nord	18	Ile-a-Vache	2		
	Pilate	17	Chantal	2		
	Quartier Morin	15	Roche à Bateau	1		
	Limonade	12	Maniche	1		
	Acul du Nord	12	Total	<b>247</b>		
	Dondon	6	<b>Sud-Est</b>	Jacmel	203	
Saint Raphael	4	Bainet		16		
Bahon	3	Cote de Fer		13		
<b>Total</b>	<b>661</b>	Thiotte		10		
		Anse a Pitres		9		
		Marigot		7		
		La Vallée de Jacmel		7		
		Belle Anse		4		
		Cayes-Jacmel		2		
		Total		<b>271</b>		

*N-B. Les informations contenues dans ce rapport sont actualisées de manière quotidienne. Les données et analyses peuvent être modifiées après la classification finale des cas.*

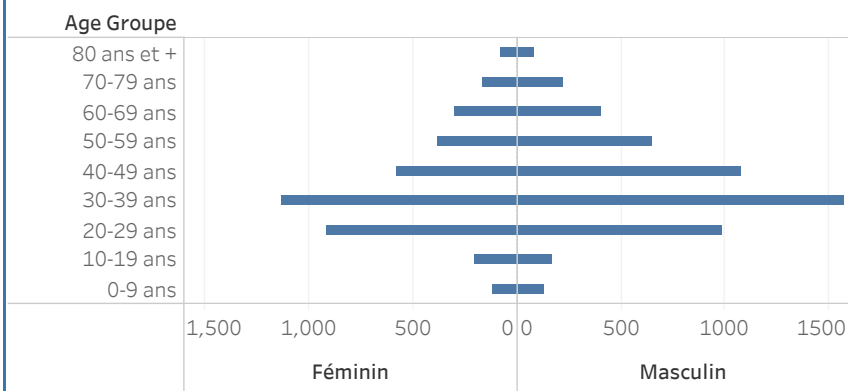
Graphique.1 Evolution quotidienne des cas confirmés de COVID-19 au 6 decembre 2020, Haiti



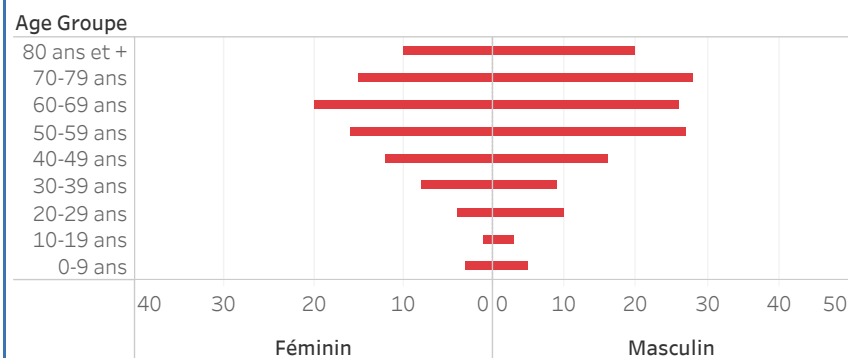
Tab.3: Distribution des cas et décès de COVID-19 par groupe d'age au 6 decembre 2020, Haiti

Age Groupe	Cas Confirmés	Décès Cumulés	Taux de létalité
0-9 ans	256	8	3.13%
10-19 ans	373	4	1.07%
20-29 ans	1,919	14	0.73%
30-39 ans	2,729	17	0.62%
40-49 ans	1,689	28	1.66%
50-59 ans	1,080	43	3.98%
60-69 ans	752	46	6.12%
70-79 ans	424	43	10.14%
80 ans et +	188	30	15.96%
<b>Grand Total</b>	<b>9,410</b>	<b>233</b>	<b>2.48%</b>

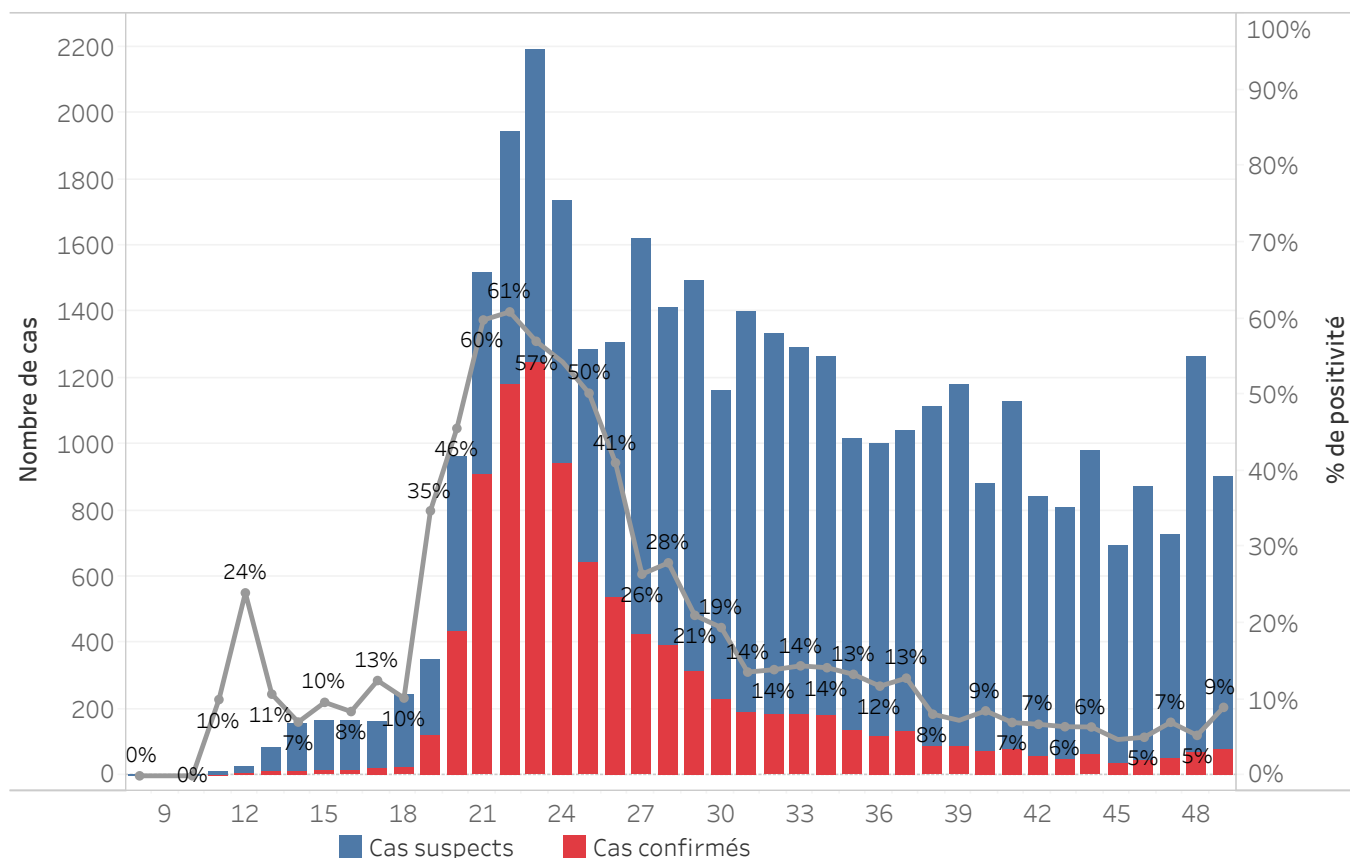
Graphique 2: Distribution des cas confirmés par groupe d'age et sexe au 6 decembre 2020, Haiti



Graphique 3: Distribution des décès par groupe d'age et sexe au 6 decembre 2020, Haiti



Graphique.4: Cas de COVID-19 par Semaine Epidémiologique, Haiti, 2020

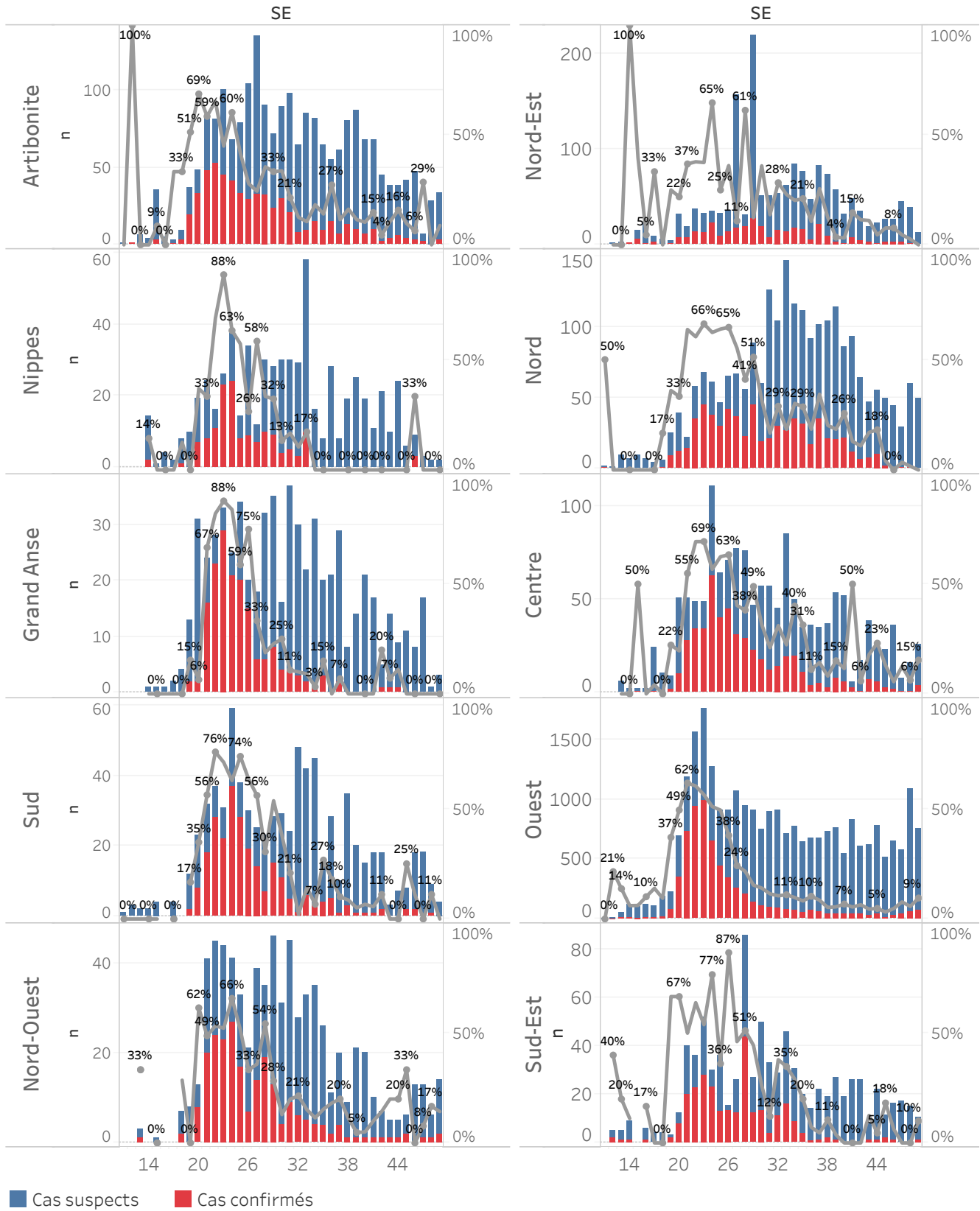


**Bilan des activités de la surveillance épidémiologique**

Activités de surveillance	Période
	31 janv au 5 dec 2020
Nombre de voyageurs dépistés dans les aéroports ( Toussaint L. et Cap-Haitien)	248,639
Nombre de voyageurs enregistrés après triage dans les Aéroports ( Toussaint L. et Cap-Haitien)	166,652
Nombre de voyageurs enregistrés après triage à la frontière de Malpasse, Ouanaminthe, Anse à Pitre et Belladeres	126,089
Nombre de voyageurs dépistés dans les ports	66,226
Nombre de personnes placées en quarantaine institutionnelle	69
Nombre de personnes placées en quarantaine domiciliaire	654
Nombre de personnes placées en isolement	1,015
Nombre d'appels reçus de la population	50,111
Autres Activités	Période
	31 janv au 6 dec 2020
Nombre d'alertes recues	38,118
Nombre de cas suspects de COVID-19 notifiés	37,875
Nombre de cas suspects de COVID-19 investigués	37,875
Nombre de cas suspects testés	37,860
Nombre de cas positifs de COVID-19	9,410
Nombre de cas récupérés	8,162
Nombre de décès dus à la COVID-19	233

Source: MSPP/DFI R

Graphique 5: Cas de COVID-19 par Département par SE, 2020



## DEFINITIONS

### **Cas suspect de COVID-19**

Toute personne présentant une fièvre supérieure ou égale à 38 degrés Celsius, ou un antécédent récent de fièvre (dans les 14 derniers jours), accompagnée ou pas de toux avec ou sans difficultés respiratoires, de courbatures, de céphalée inexpliquée.

Ou

Toute personne présentant une altération subite du goût (dysguesie ou agueusie) ou de l'odorat (hyposmie ou anosmie) sans rhinite associée.

Ou

Toute personne chez qui un clinicien (Médecin ou infirmière) suspecte la COVID-19.

**Chez les enfants** : Tous les signes ci-haut cités et/ou altération de l'état général, diarrhée ou fièvre isolée surtout chez l'enfant de moins de 3 mois.

### **Cas confirmé de COVID-19**

Tout cas suspect de COVID-19 pour lequel un test détecte la présence d'acides nucléiques du SRAS-CoV-2) indépendamment des signes et symptômes.

**NB** : Tout Cas confirmé de COVID-19 doit être placé en isolement soit institutionnel ou domiciliaire. Le guide relatif à l'isolement est disponible dans le protocole de prise en charge du MSPP.

### **Cas récupéré ou déclaré rétabli de COVID-19**

Un cas de COVID-19 est déclaré « récupéré » ou « rétabli » dans les situations suivantes :

1. Personnes symptomatiques (malades) testées positives : au moins 10 jours depuis la disparition des signes de maladie avec ou sans un nouveau test négatif (reprise du test si possible).

Ou

2. Personnes asymptomatiques (non malades) testées positives : 10 jours sans apparition de signe de maladie avec ou sans un nouveau test négatif (reprise du test si possible).

### **Décès du à la COVID-19**

Décès survenant chez un cas confirmé (par test ou par lien épidémiologique) ou par confirmation post mortem en l'absence de toute autre cause évidente de décès sans lien avec la maladie COVID-19.