

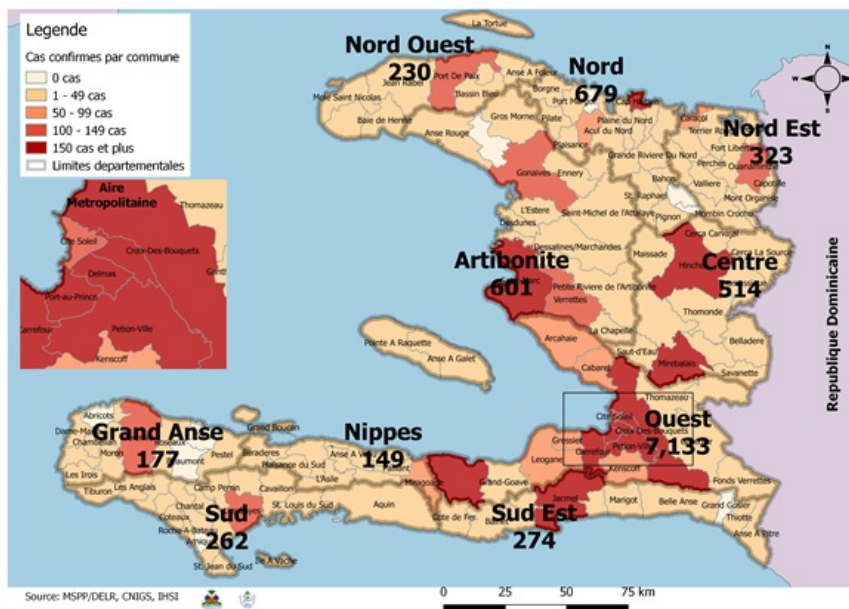
Numéro: 316

7/1/2021

6h00 pm

Surveillance de la COVID-19, Haïti, 2020-2021

Cas confirmés de COVID-19 par Département et Commune  
du 19/03/2020 au 07/01/2021



Au niveau mondial  
au 7 Janvier 2021:

**86,749,940** cas confirmés, dont **1,890,342** décès ont été enregistrés, soit une létalité de 2.17%  
Source: OMS

En Haïti:

- 43,821 cas suspects (420 nouveaux)
- 10,342 cas confirmés (70 nouveaux)
- 238 décès (0 nouveau)
- 8,794 (85%) cas récupérés
- Létalité: 2.30%
- De ces 10,342 cas confirmés, 42.9% sont de sexe féminin et 57.1% de sexe masculin

Tab.1: Cas confirmés et décès de COVID-19 par département  
du 19 mars au 7 Janvier 2021, Haïti

Département	Cas Cumulés.	Nouveaux cas (24h)	Décès Cumulés	Nouveaux décès (24h)	Taux de positivité	Taux de létalité
Ouest	7,133	69	101	0	22.8%	1.42%
Nord	679	0	34	0	26.1%	5.01%
Artibonite	601	0	39	0	25.6%	6.49%
Centre	514	1	13	0	31.5%	2.53%
Nord-Est	323	0	6	0	16.6%	1.86%
Sud-Est	274	0	9	0	29.1%	3.28%
Sud	262	0	6	0	29.6%	2.29%
Nord-Ouest	230	0	12	0	28.0%	5.22%
Grand Anse	177	0	13	0	25.9%	7.34%
Nippes	149	0	5	0	21.8%	3.36%
<b>Grand Total</b>	<b>10,342</b>	<b>70</b>	<b>238</b>	<b>0</b>	<b>23.6%</b>	<b>2.30%</b>

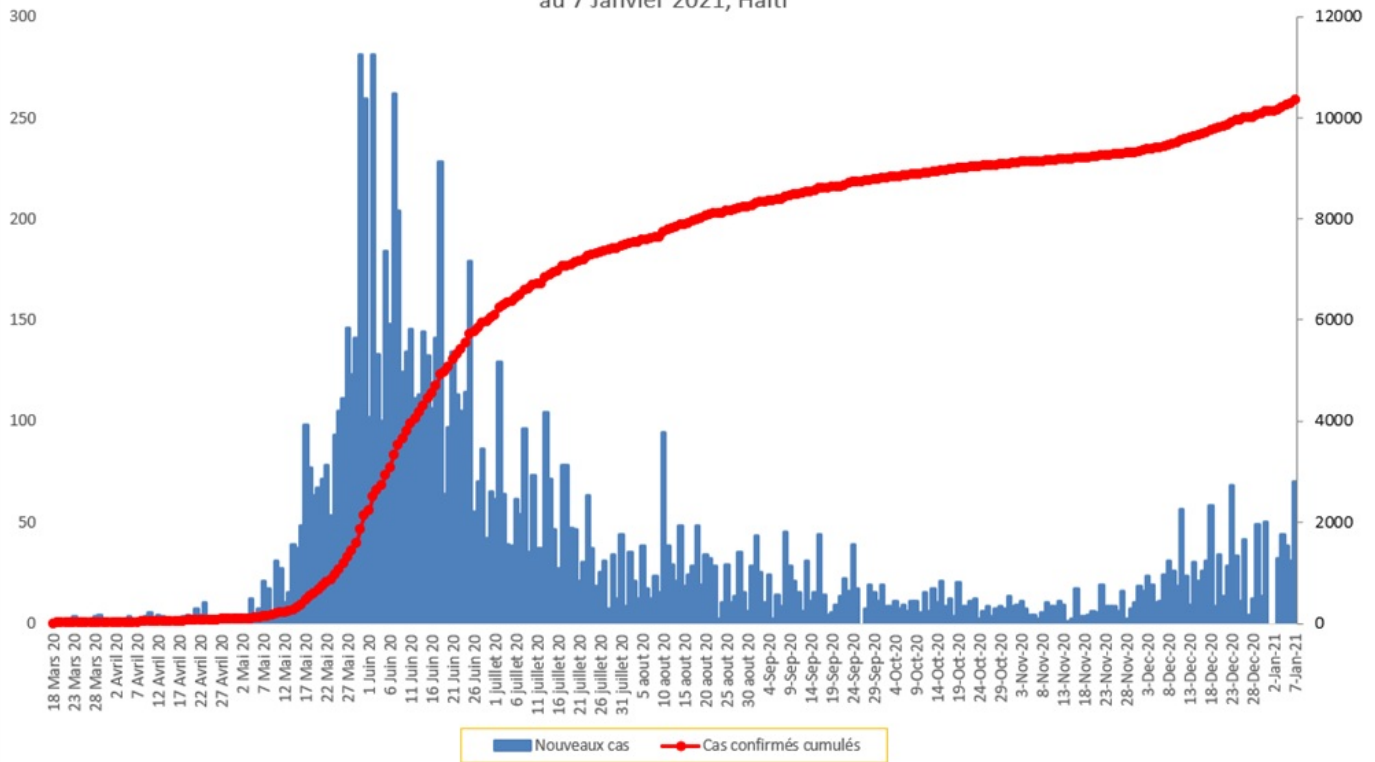
*N-B. Les informations contenues dans ce rapport sont actualisées de manière quotidienne. Les données et analyses peuvent être modifiées après la classification finale des cas.*

**Tab.2: Distribution des cas confirmés de COVID-19 par Commune, Haiti, 2020 chez les cas suspects**

Département	Communes	Cas confirmés	Département	Communes	Cas confirmés
<b>Artibonite</b>	Saint Marc	201	<b>Nord-Est</b>	Ouanaminthe	116
	Verrettes	143		Caracol	50
	Gonaïves	134		Fort Liberté	44
	Gros Morne	23		Trou du Nord	39
	Petite Riviere de l'Artibonite	22		Mombin Crochu	21
	Marchand Dessalines	20		Terrier Rouge	16
	Saint Michel	18		Mont Organisé	11
	L'Estère	13		Perches	6
	Marmelade	7		Sainte Suzanne	5
	Desdunes	7		Ferrier	5
	Ennery	6		Carice	5
	Grande Saline	3		Capotille	4
	La chapelle	2		Vallières	1
	Anse Rouge	2		Total	<b>323</b>
	<b>Total</b>	<b>601</b>		<b>Nord-Ouest</b>	Port de Paix
<b>Centre</b>	Hinche	180	Saint Louis du Nord		28
	Mirebalais	178	Bombardopolis		17
	Boucan Carré	35	Jean Rabel		15
	Lascahobas	34	Mole Saint Nicolas		13
	Belladere	25	La Tortue		8
	Thomonde	16	Bassin Bleu		7
	Savanette	14	Chansolme		4
	Saut-d'Eau	9	Baie de Henne		2
	Maïssade	6	Anse-a-Foleur		2
	Cerca la Source	6	Total	<b>230</b>	
	Cerca Cavajal	5	<b>Ouest</b>	Delmas	1,713
	Thomassique	4		Pétion Ville	1,331
	Saut d'Eau	2		Port au Prince	1,293
	<b>Total</b>	<b>514</b>		Tabarre	804
	<b>Grand Anse</b>	Jeremie		144	Croix des Bouquets
Anse d'hainault		16		Carrefour	497
Chambellan		7		Petit Goave	157
Dame Marie		3		Cité Soleil	108
Pestel		2		Léogane	91
Irois		2		Cabaret	89
Roseaux		1		Kenskoff	73
Moron		1		Arcahaie	62
Bonbon		1		Gressier	53
<b>Total</b>		<b>177</b>		Anse a Galet	40
<b>Nippes</b>	Miragoane	68		Ganthier	39
	Fond des Nègres	20	Grand Goave	17	
	Baradères	13	Cornillon	17	
	Plaisance du Sud	10	Thomazeau	15	
	Anse-a-Veau	10	Fonds-Verrettes	10	
	L'Asile	8	Pointe à Raquette	4	
	Petit Trou de Nippes	7	Total	<b>7,133</b>	
	Petite Riviere des Nippes	6	<b>Sud</b>	Cayes	138
	Paillant	4		Aquin	38
	Arnaud	2		Saint Louis du Sud	12
Grand Boucan	1	Torbeck		10	
<b>Total</b>	<b>149</b>	Les Anglais		10	
<b>Nord</b>	Cap Haitien	395		Port-à-Piment	9
	Limbé	56		Port Salut	9
	Milot	28		Camp-Perrin	8
	Pignon	26		Tiburon	6
	Plaisance du Nord	22		Chardonnières	6
	Plaine du Nord	22		Coteaux	5
	Port Margot	20		Cavaillon	3
	Borgne	20		St Jean du Sud	2
	Pilate	19		Ile-a-Vache	2
	Grande Riviere du Nord	19		Chantal	2
	Quartier Morin	15	Roche à Bateau	1	
	Limonade	12	Maniche	1	
	Acul du Nord	12	Total	<b>262</b>	
	Dondon	6	<b>Sud-Est</b>	Jacmel	204
	Saint Raphael	4		Bainet	16
	Bahon	3		Cote de Fer	14
	<b>Total</b>	<b>679</b>		Thiotte	10
				Anse a Pitres	9
				Marigot	8
				La Vallée de Jacmel	7
		Belle Anse		4	
		Cayes-Jacmel		2	
		Total		<b>274</b>	

*N-B. Les informations contenues dans ce rapport sont actualisées de manière quotidienne. Les données et analyses peuvent être modifiées après la classification finale des cas.*

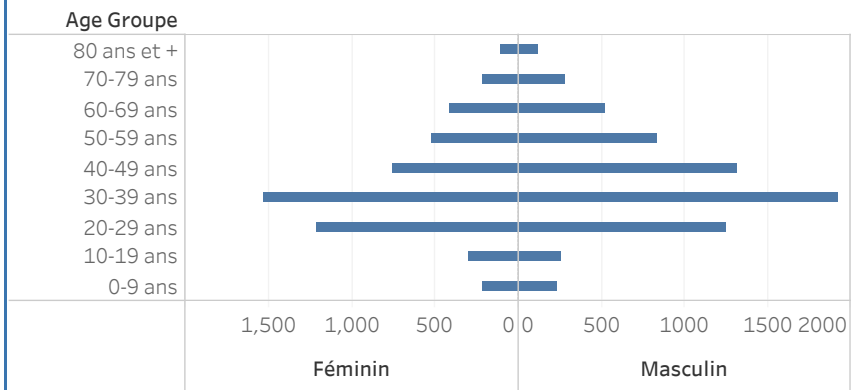
Graphique.1 Evolution quotidienne des cas confirmés de COVID-19 au 7 Janvier 2021, Haiti



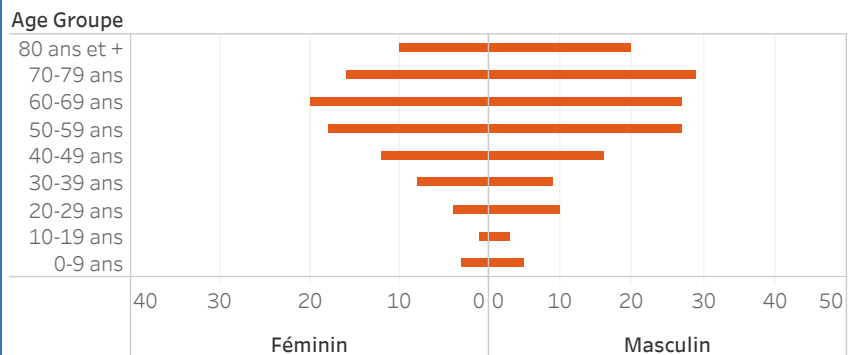
**Tab.3: Distribution des cas et décès de COVID-19 par groupe d'age au 7 janvier 2021, Haiti**

Age Groupe	Cas Confirmés	Décès Cumulés	Taux de létalité
0-9 ans	288	8	2.78%
10-19 ans	435	4	0.92%
20-29 ans	2,114	14	0.66%
30-39 ans	2,988	17	0.57%
40-49 ans	1,842	28	1.52%
50-59 ans	1,197	45	3.76%
60-69 ans	824	47	5.70%
70-79 ans	454	45	9.91%
80 ans et +	200	30	15.00%
<b>Grand Total</b>	<b>10,342</b>	<b>238</b>	<b>2.30%</b>

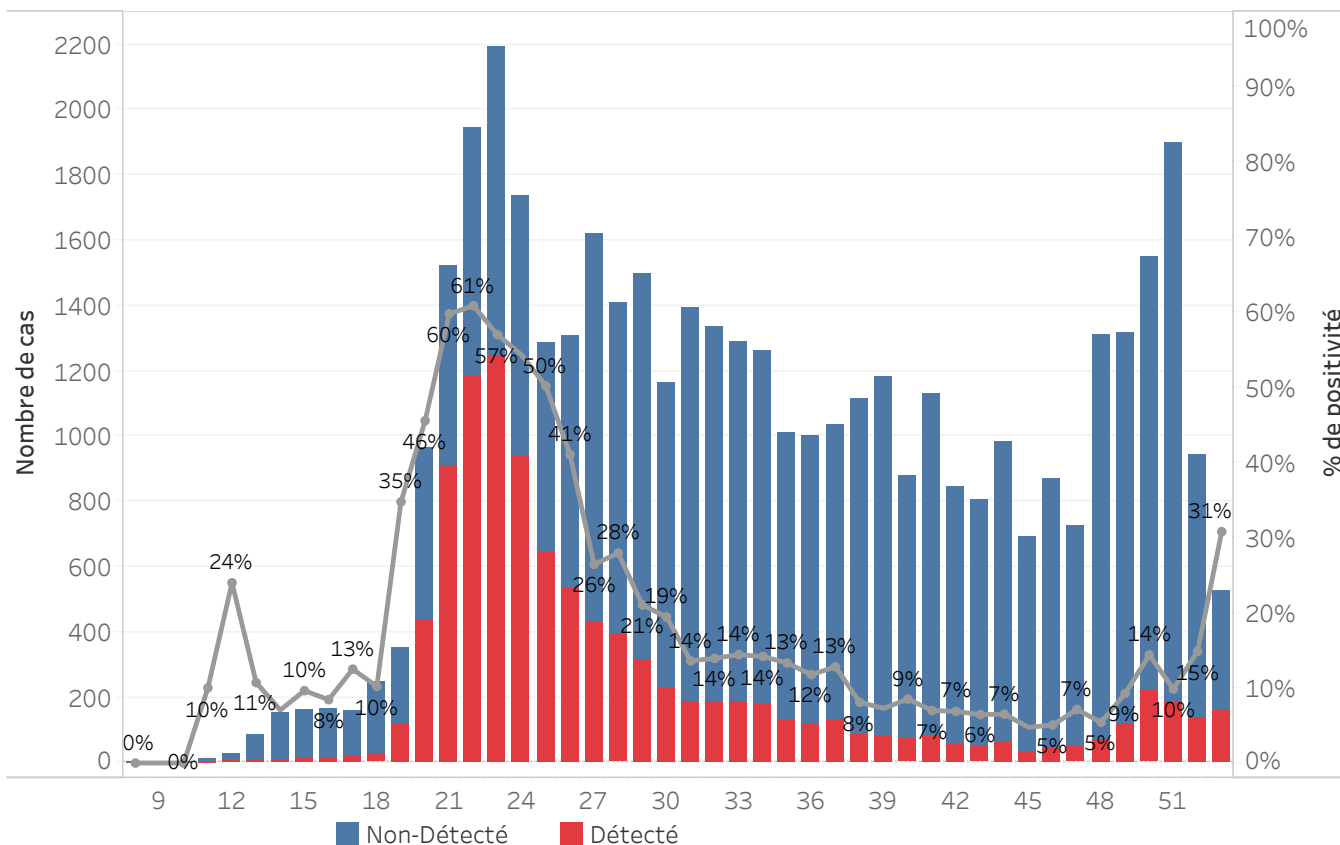
**Graphique 2: Distribution des cas confirmés par groupe d'age et sexe au 7 janvier 2021, Haiti**



**Graphique 3: Distribution des décès par groupe d'age et sexe au 7 janvier 2021, Haiti**



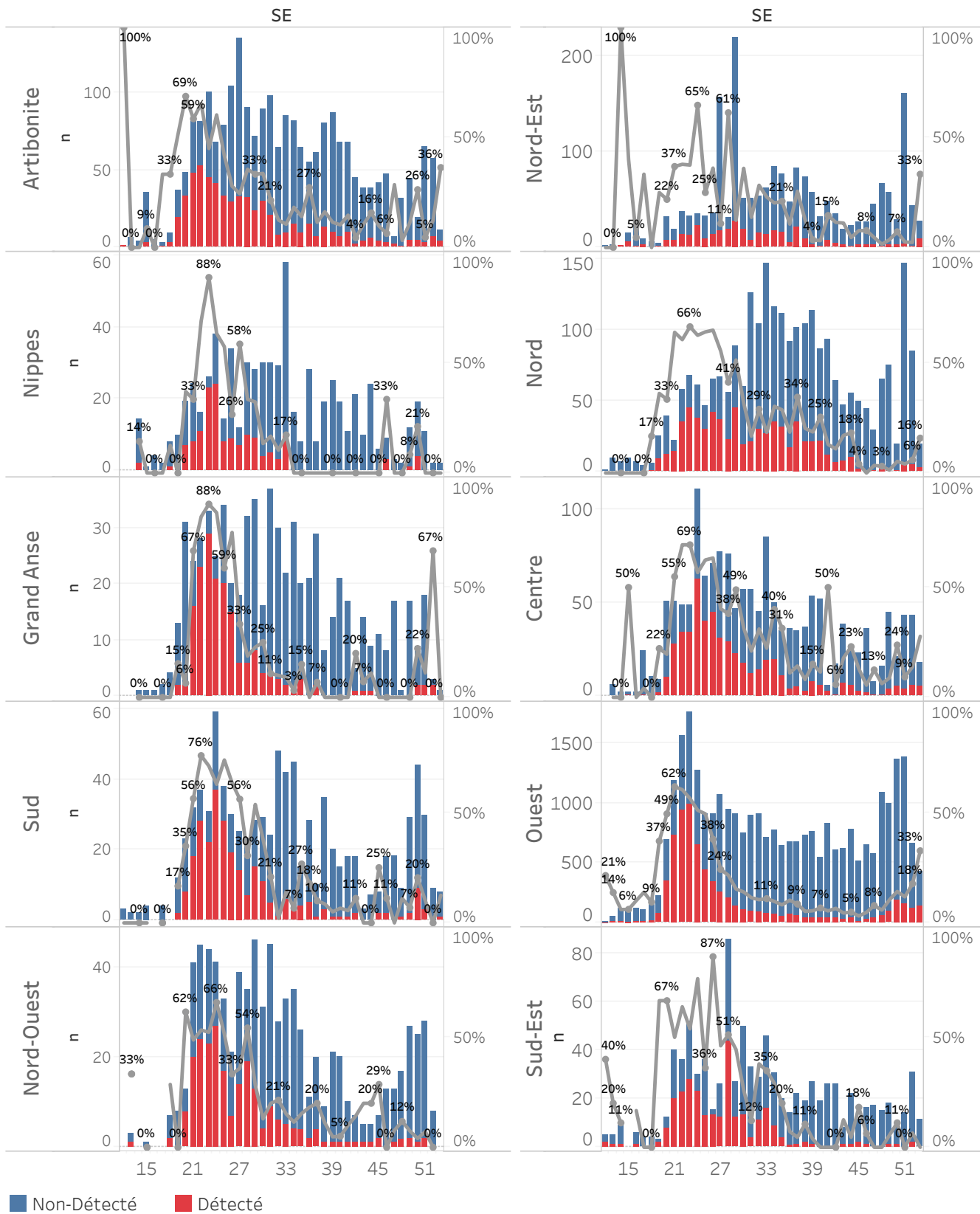
**Graphique.4: Cas de COVID-19 par Semaine Epidémiologique, Haiti, 2020**



<b>Bilan des activités de la surveillance épidémiologique</b>	
<b>Activités de surveillance</b>	<b>Période</b>
	<b>31 janv au 6 janv 2021</b>
Nombre de voyageurs dépistés dans les aéroports ( Toussaint L. et Cap-Haitien)	303,186
Nombre de voyageurs enregistrés après triage dans les Aéroports ( Toussaint L. et Cap-Haitien)	221,199
Nombre de voyageurs enregistrés après triage à la frontière de Malpasse, Ouanaminthe, Anse à Pitre et Belladeres	134,925
Nombre de voyageurs dépistés dans les ports	66,226
Nombre de personnes placées en quarantaine institutionnelle	34
Nombre de personnes placées en quarantaine domiciliaire	967
Nombre de personnes placées en isolement	1,310
Nombre d'appels reçus de la population	50,111
<b>Autres Activités</b>	<b>Période</b>
	<b>31 janv au 7 janv 2021</b>
Nombre d'alertes recues	44,088
Nombre de cas suspects de COVID-19 notifiés	43,821
Nombre de cas suspects de COVID-19 investigués	43,821
Nombre de cas suspects testés	43,802
Nombre de cas positifs de COVID-19	10,342
Nombre de cas récupérés	8,794
Nombre de décès dus à la COVID-19	238

Source: MSPP/DFI R

Graphique 5: Cas de COVID-19 par Département par SE, 2020



## DEFINITIONS

### **Cas suspect de COVID-19**

Toute personne présentant une fièvre supérieure ou égale à 38 degrés Celsius, ou un antécédent récent de fièvre (dans les 14 derniers jours), accompagnée ou pas de toux avec ou sans difficultés respiratoires, de courbatures, de céphalée inexplicée.

Ou

Toute personne présentant une altération subite du goût (dysgueusie ou agueusie) ou de l'odorat (hyposmie ou anosmie) sans rhinite associée.

Ou

Toute personne chez qui un clinicien (Médecin ou infirmière) suspecte la COVID-19.

**Chez les enfants** : Tous les signes ci-haut cités et/ou altération de l'état général, diarrhée ou fièvre isolée surtout chez l'enfant de moins de 3 mois.

### **Cas confirmé de COVID-19**

Tout cas suspect de COVID-19 pour lequel un test détecte la présence d'acides nucléiques du SRAS-CoV-2) indépendamment des signes et symptômes.

**NB** : Tout Cas confirmé de COVID-19 doit être placé en isolement soit institutionnel ou domiciliaire. Le guide relatif à l'isolement est disponible dans le protocole de prise en charge du MSPP.

### **Cas récupéré ou déclaré rétabli de COVID-19**

Un cas de COVID-19 est déclaré « récupéré » ou « rétabli » dans les situations suivantes :

1. Personnes symptomatiques (malades) testées positives : au moins 10 jours depuis la disparition des signes de maladie avec ou sans un nouveau test négatif (reprise du test si possible).

Ou

2. Personnes asymptomatiques (non malades) testées positives : 10 jours sans apparition de signe de maladie avec ou sans un nouveau test négatif (reprise du test si possible).

### **Décès du à la COVID-19**

Décès survenant chez un cas confirmé (par test ou par lien épidémiologique) ou par confirmation post mortem en l'absence de toute autre cause évidente de décès sans lien avec la maladie COVID-19.