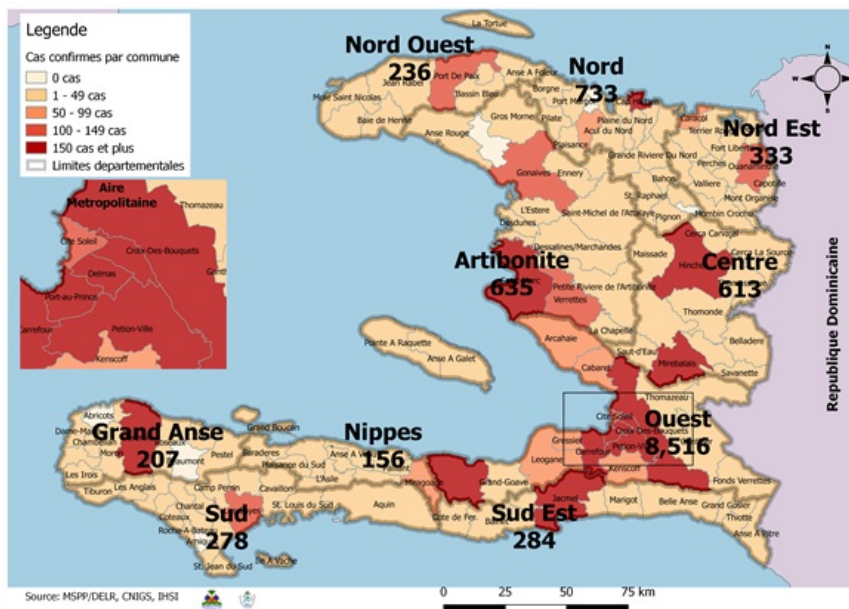


Surveillance de la COVID-19, Haïti, 2020-2021

Cas confirmés de COVID-19 par Département et Commune  
du 19/03/2020 au 07/02/2021



Au niveau mondial  
au 7 février 2021:

**105,805,951** cas confirmés, dont **2,312,278** décès ont été enregistrés, soit une létalité de 2.18%

Source: OMS

En Haïti:

- 51,917 cas suspects (90 nouveaux)
- 11,991 cas confirmés (22 nouveaux)
- 246 décès (0 nouveau)
- 9,201 (76.7%) cas récupérés
- Létalité: 2.05%

- De ces 11,991 cas confirmés, 43.7% sont de sexe féminin et 56.3% de sexe masculin

Tab.1: Cas confirmés et décès de COVID-19 par département  
du 19 mars 2020 au 7 février 2021, Haïti

Département	Cas Cumulés.	Nouveaux cas (24h)	Décès Cumulés	Nouveaux décès (24h)	Taux de positivité	Taux de létalité
Ouest	8,516	15	106	0	22.5%	1.24%
Nord	733	0	36	0	24.0%	4.91%
Artibonite	635	2	39	0	24.7%	6.14%
Centre	613	0	13	0	31.1%	2.12%
Nord-Est	333	0	6	0	15.7%	1.80%
Sud-Est	284	0	9	0	28.5%	3.17%
Sud	278	4	6	0	27.4%	2.16%
Nord-Ouest	236	0	13	0	27.1%	5.51%
Grand Anse	207	0	13	0	26.1%	6.28%
Nippes	156	1	5	0	22.0%	3.21%
<b>Grand Total</b>	<b>11,991</b>	<b>22</b>	<b>246</b>	<b>0</b>	<b>23.1%</b>	<b>2.05%</b>

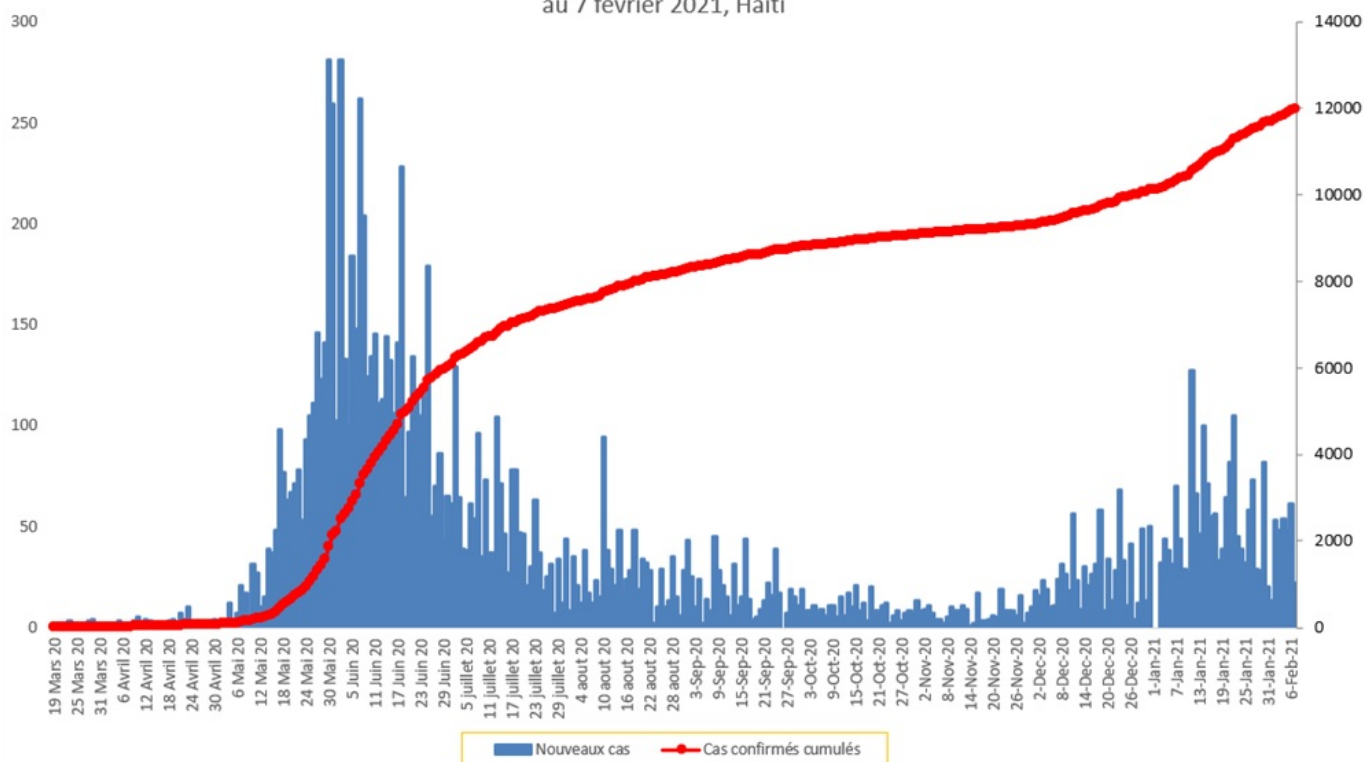
*N-B. Les informations contenues dans ce rapport sont actualisées de manière quotidienne. Les données et analyses peuvent être modifiées après la classification finale des cas.*

**Tab.2: Distribution des cas confirmés de COVID-19 par Commune, Haiti, 2020 chez les cas suspects**

Département	Communes	Cas confirmés	Département	Communes	Cas confirmés	
<b>Artibonite</b>	Saint Marc	222	<b>Nord-Est</b>	Ouanaminthe	120	
	Verrettes	146		Caracol	51	
	Gonaives	141		Fort Liberté	47	
	Gros Morne	25		Trou du Nord	40	
	Petite Riviere de l'Artibonite	22		Mombin Crochu	22	
	Marchand Dessalines	20		Terrier Rouge	16	
	Saint Michel	19		Mont Organisé	11	
	L'Estère	13		Perches	6	
	Marmelade	7		Sainte Suzanne	5	
	Desdunes	7		Ferrier	5	
	Ennery	6		Carice	5	
	Grande Saline	3		Capotille	4	
	La chapelle	2		Vallières	1	
	Anse Rouge	2		Total	<b>333</b>	
	<b>Total</b>	<b>635</b>		<b>Nord-Ouest</b>	Port de Paix	137
<b>Centre</b>	Mirebalais	218	Saint Louis du Nord		28	
	Hinche	201	Bombardopolis		18	
	Lascahobas	43	Jean Rabel		15	
	Boucan Carré	36	Mole Saint Nicolas		13	
	Belladere	26	La Tortue		9	
	Saut-d'Eau	20	Bassin Bleu		8	
	Thomonde	18	Chansolme		4	
	Savanette	16	Baie de Henne		2	
	Cerca la Source	11	Anse-a-Foleur		2	
	Thomassique	7	Total	<b>236</b>		
	Maissade	7	<b>Ouest</b>	Delmas	2,126	
	Cerca Cavajal	5		Pétion Ville	1,767	
	Boucan Carre	5		Port au Prince	1,458	
	Total	<b>613</b>		Tabarre	940	
	<b>Grand Anse</b>	Jeremie		170	Croix des Bouquets	838
Anse d'hainault		16		Carrefour	543	
Chambellan		7		Petit Goave	158	
Corail		4		Cité Soleil	121	
Dame Marie		3		Léogane	98	
Pestel		2		Cabaret	92	
Irois		2		Kenskoff	91	
Roseaux		1		Archaie	71	
Moron		1		Gressier	60	
Bonbon		1		Anse a Galet	47	
Total		<b>207</b>		Ganthier	41	
<b>Nippes</b>		Miragoane	74	Cornillon	18	
		Fond des Nègres	20	Grand Goave	17	
		Baradères	13	Thomazeau	15	
		Plaisance du Sud	10	Fonds-Verrettes	10	
	Anse-a-Veau	10	Pointe à Raquette	5		
	L'Asile	9	Total	<b>8,516</b>		
	Petit Trou de Nippes	7	<b>Sud</b>	Cayes	143	
	Petite Riviere des Nippes	6		Aquin	44	
	Paillant	4		Saint Louis du Sud	12	
	Arnaud	2		Torbeck	10	
	Grand Boucan	1		Les Anglais	10	
	Total	<b>156</b>		Port-à-Piment	9	
	<b>Nord</b>	Cap Haitien		434	Port Salut	9
		Limbé		56	Coteaux	8
		Milot		28	Camp-Perrin	8
Pignon		27		Tiburon	6	
Plaine du Nord		26		Chardonnières	6	
Plaisance du Nord		23		Chantal	4	
Borgne		21		Cavillon	3	
Port Margot		20		St Jean du Sud	2	
Grande Riviere du Nord		20		Ile-a-Vache	2	
Pilate		19	Roche à Bateau	1		
Quartier Morin		16	Maniche	1		
Limonade		14	Total	<b>278</b>		
Acul du Nord		13	<b>Sud-Est</b>	Jacmel	210	
Dondon		6		Bainet	16	
Saint Raphael		4		Cote de Fer	14	
Bahon	3	Thiotte		10		
Ranquitte	2	Marigot		9		
Plaisance	1	Anse a Pitres		9		
Total	<b>733</b>	La Vallée de Jacmel		7		
		Belle Anse		4		
		Cayes-Jacmel		3		
		Grand Gosier		2		
		Total	<b>284</b>			

*N-B. Les informations contenues dans ce rapport sont actualisées de manière quotidienne. Les données et analyses peuvent être modifiées après la classification finale des cas.*

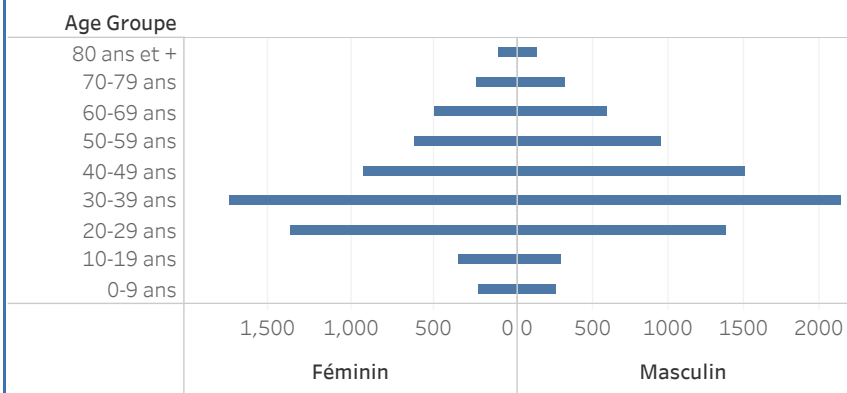
Graphique.1 Evolution quotidienne des cas confirmés de COVID-19 au 7 février 2021, Haiti



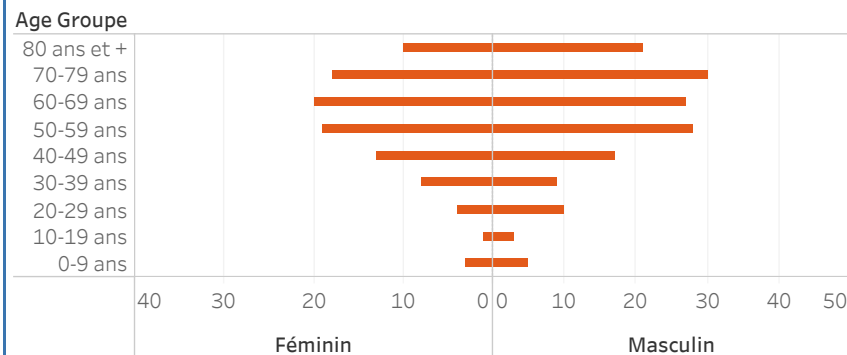
Tab.3: Distribution des cas et décès de COVID-19 par groupe d'age du 19 mars 2020 au 7 février 2021, Haiti

Age Groupe	Cas Confirmés	Décès Cumulés	Taux de létalité
0-9 ans	324	8	2.47%
10-19 ans	530	4	0.75%
20-29 ans	2,393	14	0.59%
30-39 ans	3,406	17	0.50%
40-49 ans	2,194	30	1.37%
50-59 ans	1,405	47	3.35%
60-69 ans	986	47	4.77%
70-79 ans	526	48	9.13%
80 ans et +	227	31	13.66%
<b>Grand Total</b>	<b>11,991</b>	<b>246</b>	<b>2.05%</b>

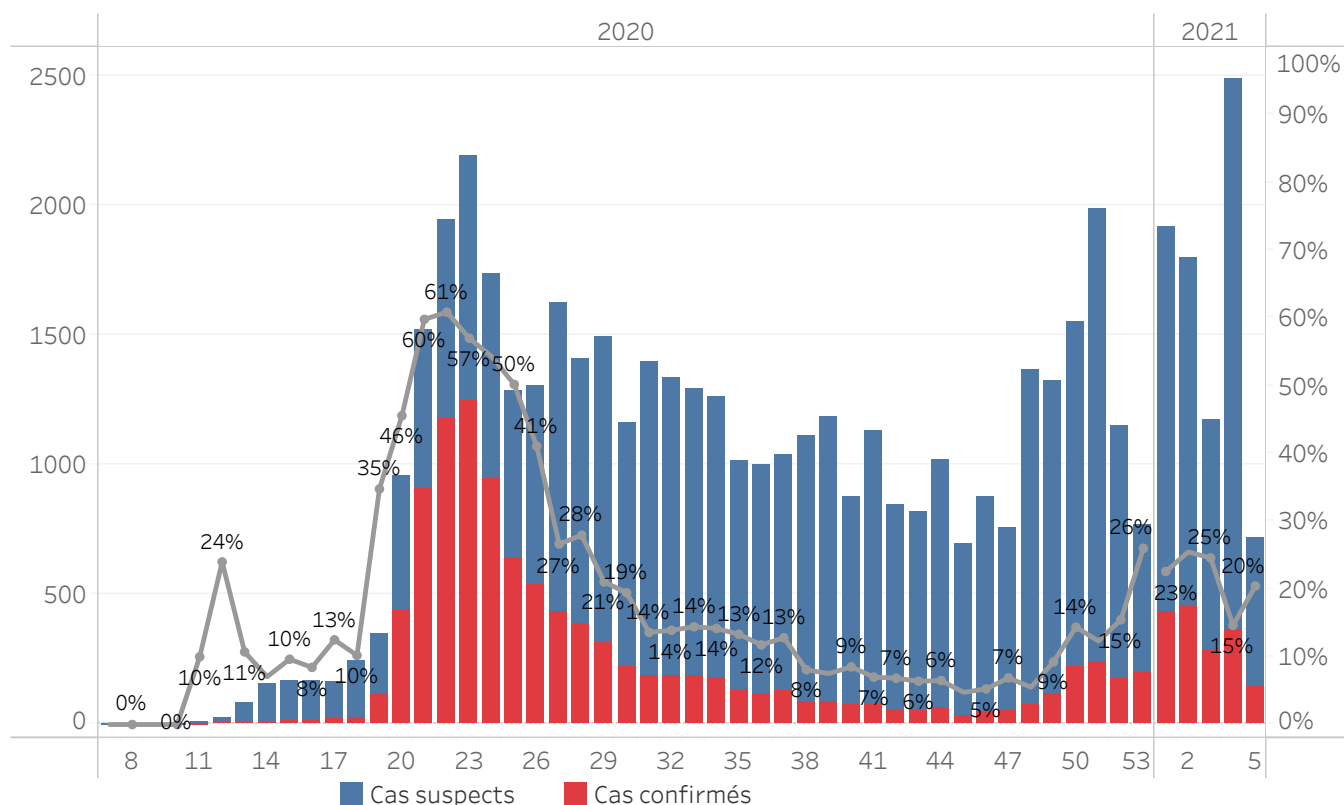
Graphique 2: Distribution des cas confirmés par groupe d'age et sexe du 19 mars 2020 au 7 février 2021, Haiti



Graphique 3: Distribution des décès par groupe d'age et sexe du 19 mars 2020 au 7 février 2021, Haiti



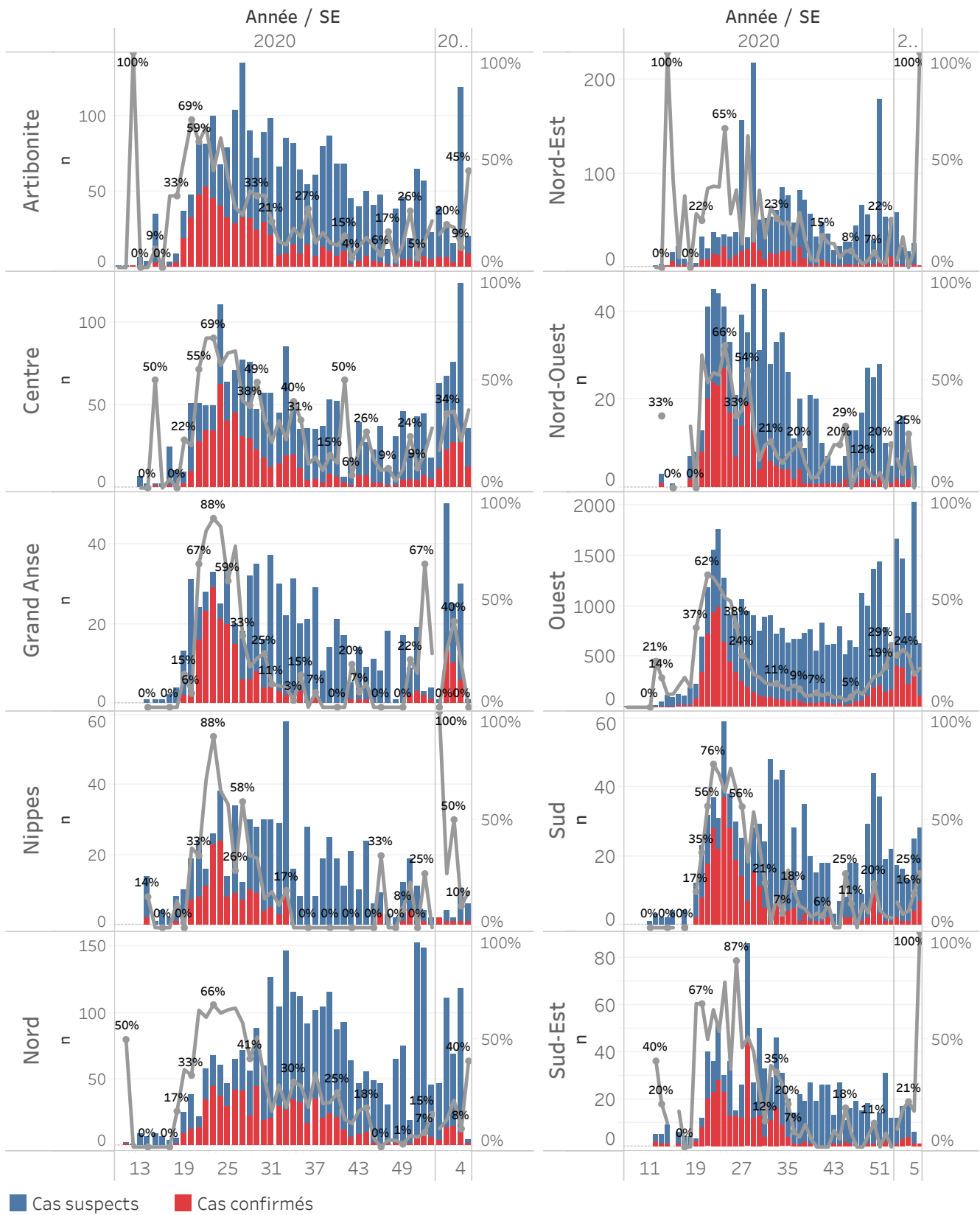
**Graphique.4: Cas de COVID-19 par Semaine Epidémiologique, Haiti, 2020-2021**



<b>Bilan des activités de la surveillance épidémiologique</b>	
<b>Activités de surveillance</b>	<b>Période</b>
	<b>31 janv 2020 au 6 Feb 2021</b>
Nombre de voyageurs dépistés dans les aéroports ( Toussaint L. et Cap-Haitien)	328,439
Nombre de voyageurs enregistrés après triage dans les Aéroports ( Toussaint L. et Cap-Haitien)	246,452
Nombre de voyageurs enregistrés après triage à la frontière de Malpasse, Ouanaminthe, Anse à Pitre et Belladeres	141,377
Nombre de voyageurs dépistés dans les ports	66,234
Nombre de personnes placées en quarantaine institutionnelle	88
Nombre de personnes placées en quarantaine domiciliaire	1,110
Nombre de personnes placées en isolement	2,544
Nombre d'appels reçus de la population	50,111
<b>Autres Activités</b>	<b>Période</b>
	<b>31 janv 2020 au 7 feb 2021</b>
Nombre d'alertes recues	52,185
Nombre de cas suspects de COVID-19 notifiés	51,917
Nombre de cas suspects de COVID-19 investigués	51,917
Nombre de cas suspects testés	51,881
Nombre de cas positifs de COVID-19	11,991
Nombre de cas récupérés	9,201
Nombre de décès dus à la COVID-19	246

Source: MSPP/DELR

Graphique 5: Cas de COVID-19 par Département par SE, 2020-2021, Haïti



## DEFINITIONS

### **Cas suspect de COVID-19**

Toute personne présentant une fièvre supérieure ou égale à 38 degrés Celsius, ou un antécédent récent de fièvre (dans les 14 derniers jours), accompagnée ou pas de toux avec ou sans difficultés respiratoires, de courbatures, de céphalée inexpliquée.

Ou

Toute personne présentant une altération subite du goût (dysguesie ou agueusie) ou de l'odorat (hyposmie ou anosmie) sans rhinite associée.

Ou

Toute personne chez qui un clinicien (Médecin ou infirmière) suspecte la COVID-19.

**Chez les enfants** : Tous les signes ci-haut cités et/ou altération de l'état général, diarrhée ou fièvre isolée surtout chez l'enfant de moins de 3 mois.

### **Cas confirmé de COVID-19**

Tout cas suspect de COVID-19 pour lequel un test détecte la présence d'acides nucléiques du SRAS-CoV-2) indépendamment des signes et symptômes.

**NB** : Tout Cas confirmé de COVID-19 doit être placé en isolement soit institutionnel ou domiciliaire. Le guide relatif à l'isolement est disponible dans le protocole de prise en charge du MSPP.

### **Cas récupéré ou déclaré rétabli de COVID-19**

Un cas de COVID-19 est déclaré « récupéré » ou « rétabli » dans les situations suivantes :

1. Personnes symptomatiques (malades) testées positives : au moins 10 jours depuis la disparition des signes de maladie avec ou sans un nouveau test négatif (reprise du test si possible).

Ou

2. Personnes asymptomatiques (non malades) testées positives : 10 jours sans apparition de signe de maladie avec ou sans un nouveau test négatif (reprise du test si possible).

### **Décès du à la COVID-19**

Décès survenant chez un cas confirmé (par test ou par lien épidémiologique) ou par confirmation post mortem en l'absence de toute autre cause évidente de décès sans lien avec la maladie COVID-19.