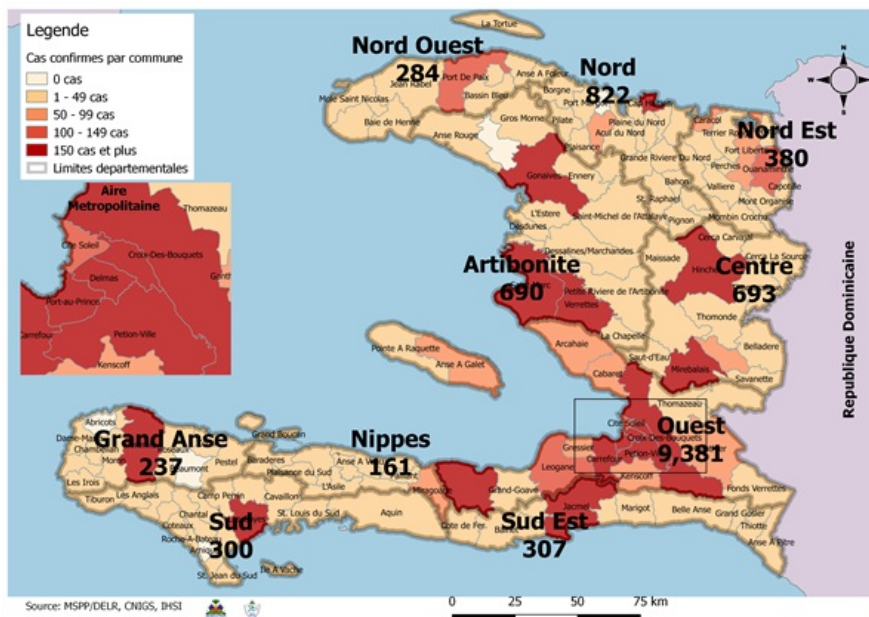


Surveillance de la COVID-19, Haïti, 2020-2021

Cas confirmés de COVID-19 par Département et Commune  
du 19/03/2020 au 07/05/2021



Au niveau mondial  
au 7 mai 2021:

**156,314,916** cas confirmés, dont  
**3,260,857** décès ont été enregistrés, soit  
une létalité de **2.1%**

Source: OMS

En Haïti:

- 64,970 tests réalisés (88 nouveaux)
- 13,255 cas confirmés (10 nouveaux)
- 268 décès (0 nouveau)
- 12,382 (93.4%) cas récupérés
- Létalité: 2.02%
- 1922 cas hospitalisés (6 nouveaux)
- De ces 13,255 cas confirmés, 44.24%  
sont de sexe féminin et 55.76% de sexe  
masculin

Tab.1: Cas confirmés et décès de COVID-19 par département  
du 19 mars 2020 au 7 mai 2021, Haïti

Département	Cas Cumulés.	Nouveaux cas (24h)	Décès Cumulés	Nouveaux décès (24h)	Taux de positivité	Taux de létalité
Ouest	9,381	7	123	0	20.2%	1.31%
Nord	822	1	38	0	22.5%	4.62%
Centre	693	0	16	0	27.4%	2.31%
Artibonite	690	2	39	0	23.0%	5.65%
Nord-Est	380	0	6	0	11.4%	1.58%
Sud-Est	307	0	9	0	27.9%	2.93%
Sud	300	0	6	0	23.1%	2.00%
Nord-Ouest	284	0	13	0	25.0%	4.58%
Grand Anse	237	0	13	0	19.9%	5.49%
Nippes	161	0	5	0	19.1%	3.11%
Grand Total	13,255	10	268	0	20.6%	2.02%

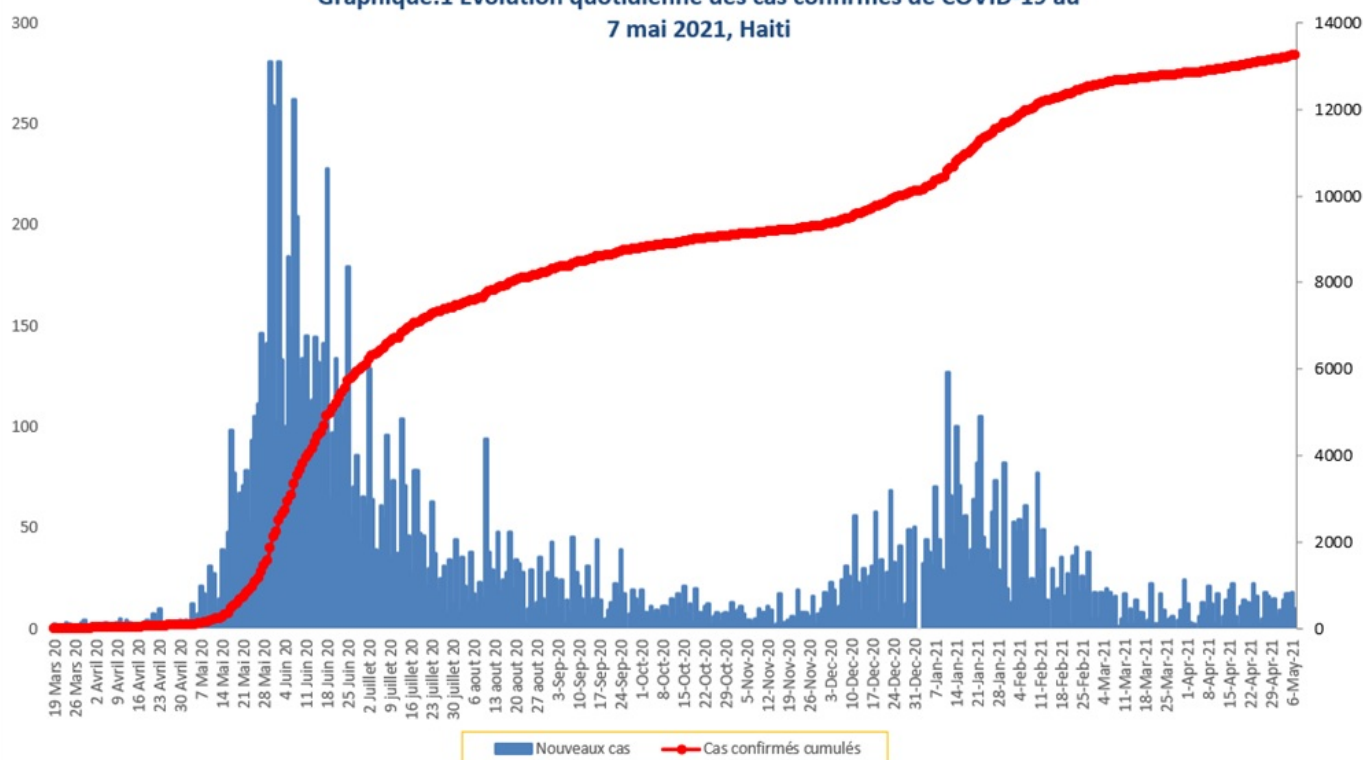
*N-B. Les informations contenues dans ce rapport sont actualisées de manière quotidienne. Les données et analyses peuvent être modifiées après la classification finale des cas.*

**Tab.2: Distribution des cas confirmés de COVID-19 par Commune, Haiti, 2020 chez les cas suspects**

Département	Communes	Cas confirmés	Département	Communes	Cas confirmés
Artibonite	Saint Marc	243	Nord-Est	Ouanaminthe	129
	Verrettes	155		Fort Liberté	61
	Gonaives	152		Caracol	53
	Gros Morne	26		Trou du Nord	44
	Saint Michel	23		Mombin Crochu	31
	Petite Riviere de l'Artibonite	23		Terrier Rouge	16
	Marchand Dessalines	22		Mont Organisé	16
	L'Estère	16		Perches	6
	Desdunes	8		Ferrier	6
	Marmelade	7		Carice	6
	Ennery	7		Capotille	6
	La chapelle	3		Sainte Suzanne	5
	Grande Saline	3		Vallières	1
	Anse Rouge	2		Total	<b>380</b>
	Total	<b>690</b>		Nord-Ouest	Port de Paix
Centre	Mirebalais	237	Saint Louis du Nord		30
	Hinche	213	La Tortue		23
	Lascahobas	61	Bombardopolis		20
	Boucan Carré	43	Jean Rabel		17
	Belladere	28	Mole Saint Nicolas		13
	Thomonde	22	Bassin Bleu		8
	Saut-d'Eau	22	Chansolme		4
	Cerca la source	21	Baie de Henne	2	
	Savanette	16	Anse-a-Foleur	2	
	Thomassique	11	Total	<b>284</b>	
	Maissade	7	Ouest	Delmas	2,344
	Boucan Carre	7		Pétion ville	1,953
	Cerca Cavajal	5		Port au prince	1,585
Total	<b>693</b>	Tabarre		1,060	
Grand Anse	Jeremie	192		Croix des Bouquets	912
	Anse d'hainault	16		Carrefour	600
	Chambellan	7		Petit Goave	161
	Corail	6		Cité Soleil	131
	Pestel	4		Léogane	117
	Dame Marie	3		Kenskoff	97
	Moron	2		Cabaret	93
	Jérémie	2		Archaie	77
	Irois	2		Gressier	69
	Bonbon	2		Ganthier	55
	Roseaux	1		Anse a Galet	53
	Total	<b>237</b>	Cornillon	21	
	Nippes	Miragoane	76	Grand Goave	19
		Fond des Nègres	22	Thomazeau	16
Baradères		13	Fond-Verrettes	10	
Plaisance du Sud		10	Pointe à Raquette	8	
L'Asile		10	Total	<b>9,381</b>	
Anse-a-Veau		10	Sud	Cayes	153
Petit Trou de Nippes		7		Aquin	48
Petite Riviere des Nippes		6		Port-à-Piment	13
Paillant		4		Les Anglais	13
Arnaud		2		Saint Louis du Sud	12
Grand Boucan	1	Torbeck		10	
Total	<b>161</b>	Port Salut		10	
Nord	Cap Haitien	491		Coteaux	8
	Limbé	56		Camp-Perrin	8
	Pignon	39		Tiburon	6
	Milot	38		Chardonnières	6
	Plaine du Nord	27		Chantal	4
	Plaisance du Nord	24		Cavillon	3
	Grande Riviere du Nord	22		St Jean du Sud	2
	Borgne	21		Ile-a-Vache	2
	Port Margot	20	Roche à Bateau	1	
	Pilate	19	Maniche	1	
	Quartier Morin	18	Total	<b>300</b>	
	Acul du Nord	15	Sud-Est	Jacmel	220
	Limonade	14		Anse à Pitres	18
	Dondon	6		Bainet	16
	Saint Raphael	4		Cote de Fer	14
	Ranquitte	3		Thiotte	11
	Bahon	3		Marigot	11
	Plaisance	1		La Vallée de Jacmel	7
	La Victoire	1		Belle Anse	5
	Total	<b>822</b>		Cayes-Jacmel	3
		Grand Gosier		2	
		Total	<b>307</b>		

*N-B. Les informations contenues dans ce rapport sont actualisées de manière quotidienne. Les données et analyses peuvent être modifiées après la classification finale des cas.*

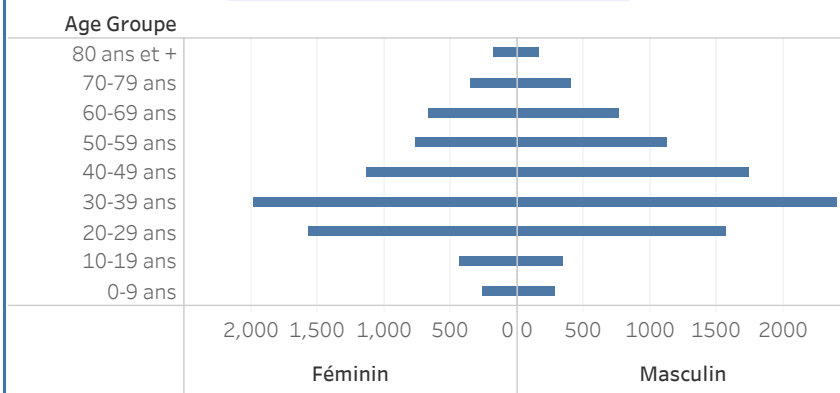
**Graphique.1 Evolution quotidienne des cas confirmés de COVID-19 au 7 mai 2021, Haiti**



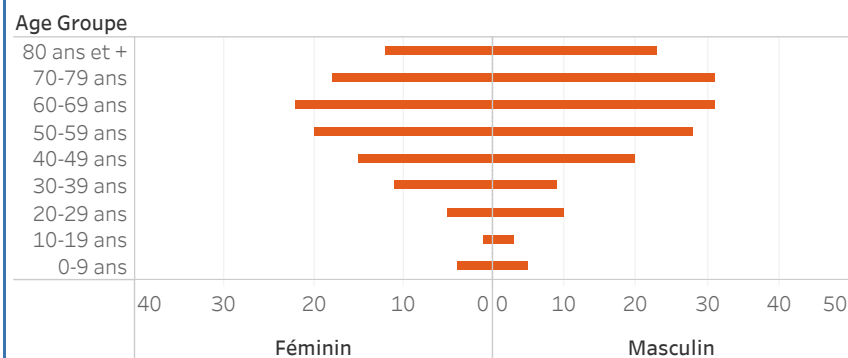
**Tab.3: Distribution des cas et décès de COVID-19 par groupe d'âge du 19 mars 2020 au 7 mai 2021, Haiti**

Age Groupe	Cas Confirmés	Décès Cumulés	Taux de létalité
0-9 ans	339	9	2.65%
10-19 ans	589	4	0.68%
20-29 ans	2,567	15	0.58%
30-39 ans	3,695	20	0.54%
40-49 ans	2,443	35	1.43%
50-59 ans	1,591	48	3.02%
60-69 ans	1,151	53	4.60%
70-79 ans	607	49	8.07%
80 ans et +	273	35	12.82%
<b>Grand Total</b>	<b>13,255</b>	<b>268</b>	<b>2.02%</b>

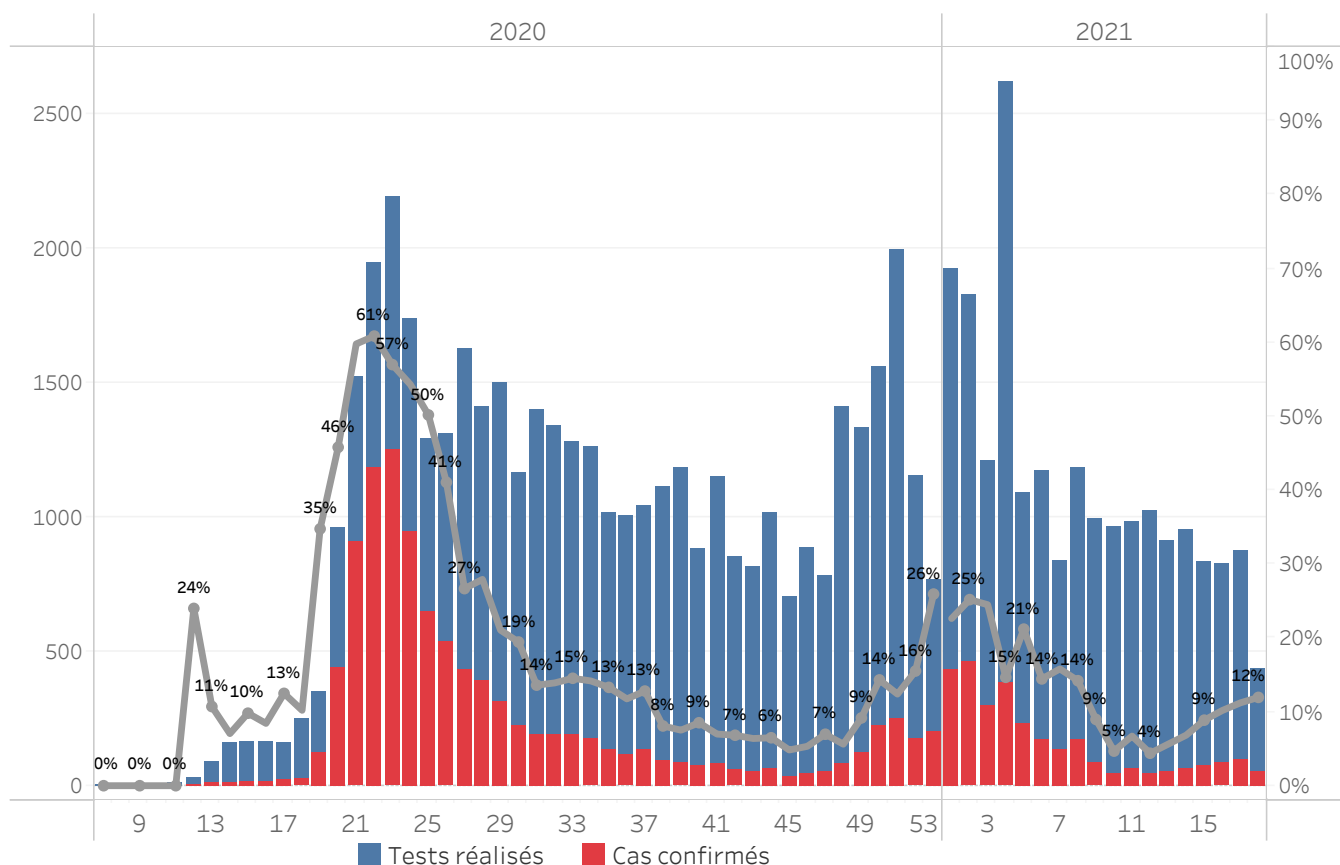
**Graphique 2: Distribution des cas confirmés par groupe d'âge et sexe du 19 mars 2020 au 7 mai 2021, Haiti**



**Graphique 3: Distribution des décès par groupe d'âge et sexe du 19 mars 2020 au 7 mai 2021, Haiti**



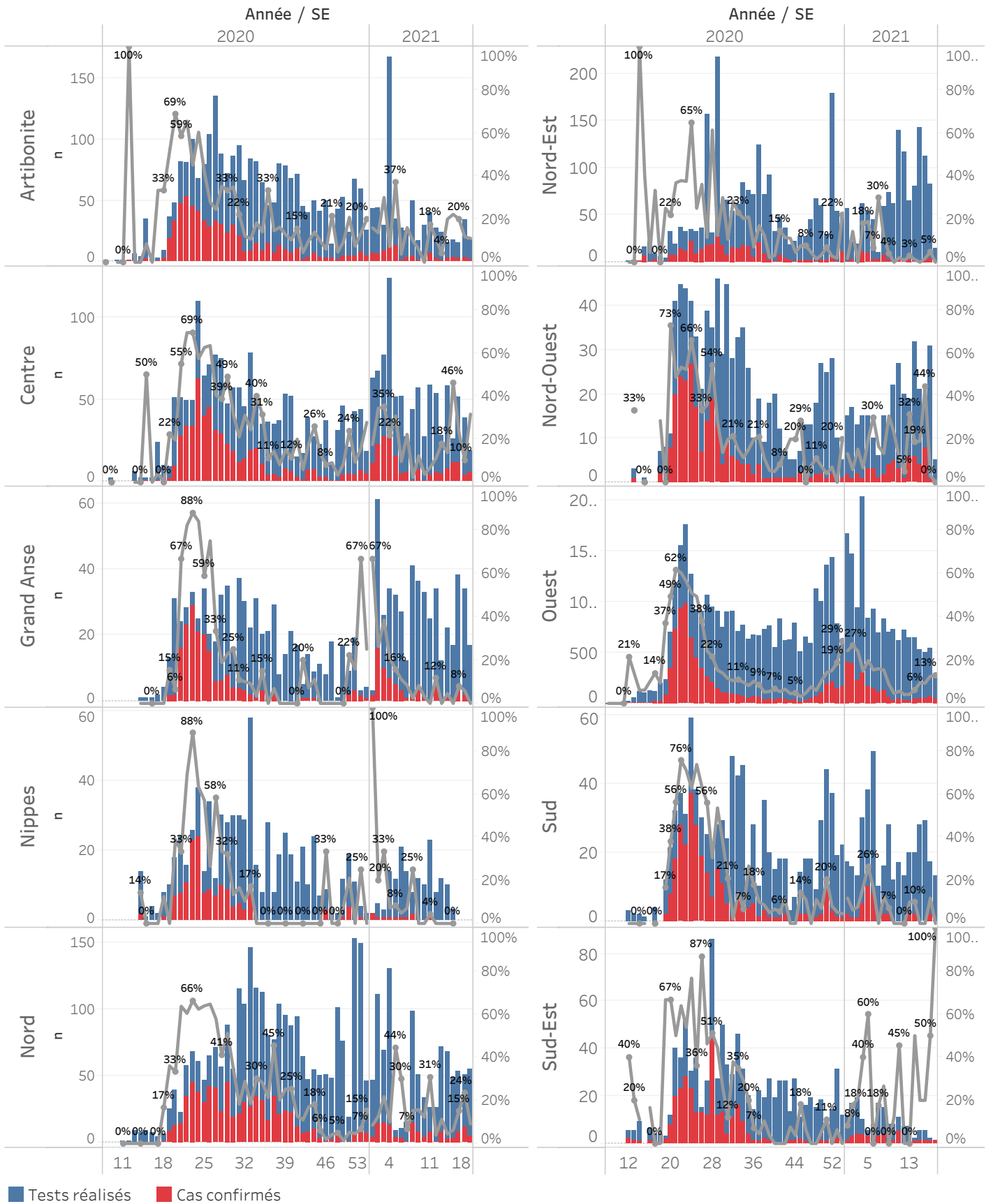
Graphique.4: Cas de COVID-19 par Semaine Epidémiologique, Haiti, 2020



Bilan des activités de la surveillance épidémiologique	
Activités de surveillance	Période
	31 janv 2020 au 6 mai 2021
Nombre de voyageurs dépistés dans les aéroports ( Toussaint L. et Cap-Haitien)	395,662
Nombre de voyageurs enregistrés après triage dans les Aéroports ( Toussaint L. et Cap-Haitien)	313,657
Nombre de voyageurs enregistrés après triage à la frontière de Malpasse, Ouanaminthe, Anse à Pitre et Belladeres	165,959
Nombre de voyageurs dépistés dans les ports	66,234
Nombre de personnes placées en quarantaine institutionnelle	238
Nombre de personnes placées en quarantaine domiciliaire	1,000
Nombre de personnes placées en isolement	605
Nombre d'appels reçus de la population	50,111
Autres Activités	Période
	31 janv 2020 au 7 mai 2021
Nombre d'alertes recues	63,186
Nombre de tests réalisés	64,970
Total cas positifs de COVID-19	13,255
Nombre de cas positifs de COVID-19 (PCR)	13,175
Nombre de cas positifs de COVID-19 (TDR-ag)	80
Nombre de cas récupérés	12,382
Nombre de décès dus à la COVID-19	268
Nombre de cas positifs de COVID-19 hospitalisés	1922

Source: MSPP/DEL R

Graphique 5: Cas de COVID-19 par Département par SE, 2020-2021, Haiti



■ Tests réalisés ■ Cas confirmés

### **Cas suspect de COVID-19**

Toute personne répondant aux critères cliniques et/ou épidémiologiques OU laboratoire

#### **A- Critères cliniques**

Toute personne présentant une fièvre supérieure ou égale à 38 degrés Celsius, ou un antécédent récent de fièvre (dans les 14 derniers jours), accompagnée ou pas de toux avec ou sans difficultés respiratoires, de courbatures, de céphalée inexpliquée.

Ou

Toute personne présentant une altération subite du goût (dysgueusie ou agueusie) ou de l'odorat (hyposmie ou anosmie) sans rhinite associée

Ou

Toute personne chez qui un clinicien (Médecin ou Infirmière) suspecte la COVID-19.

**Chez les enfants** : Tous les signes ci-haut cités et/ou altération de l'état général, diarrhée ou fièvre isolée surtout chez l'enfant de moins de 3 mois.

#### **B- Critères épidémiologiques**

Toute personne en provenance d'une zone à risque de COVID-19 et/ou ayant un lien avec un cas confirmé

#### **C- Critères de laboratoire**

Toute personne asymptomatique ne répondant pas aux critères épidémiologiques avec un test de diagnostic rapide de détection des antigènes (TRA) du SARS-CoV-2 positif

### **Cas confirmé de COVID-19**

Toute personne avec un Test d'Amplification d'Acide Nucléique (TAAN) **positif** (Rt-PCR)

Ou

Toute personne symptomatique avec un test de diagnostic rapide de détection des antigènes (TDR-Ag) du SARS-CoV-2 positif

Ou

Toute personne asymptomatique répondant aux critères épidémiologiques avec un test de diagnostic rapide de détection des antigènes (TDR-Ag/TRA) du SARS-CoV-2 positif

**N-B : Seuls les Tests de Diagnostics Rapides Antigéniques validés par l'OMS et autorisés par le Laboratoire National de Santé Public (LNSP) sont acceptés dans le cadre de la surveillance et de la prise en charge de la COVID-19**

### **Cas récupéré ou déclaré rétabli de COVID-19**

Un cas de COVID-19 est déclaré « récupéré » ou « rétabli » dans les situations suivantes :

1. Personnes symptomatiques (malades) testées positives : au moins 10 jours depuis la disparition des signes de maladie avec ou sans un nouveau test négatif (reprise du test si possible).
- Ou
2. Personnes asymptomatiques (non malades) testées positives : 10 jours sans apparition de signe de maladie avec ou sans un nouveau test négatif (reprise du test si possible).

### **Décès du à la COVID-19**

Décès survenant chez un cas confirmé (par TAAN ou TDR-ag) ou par confirmation post mortem de COVID-19, sauf s'il existe une autre cause de décès claire qui ne peut pas être liée à la maladie de COVID-19 (par exemple, un traumatisme).