

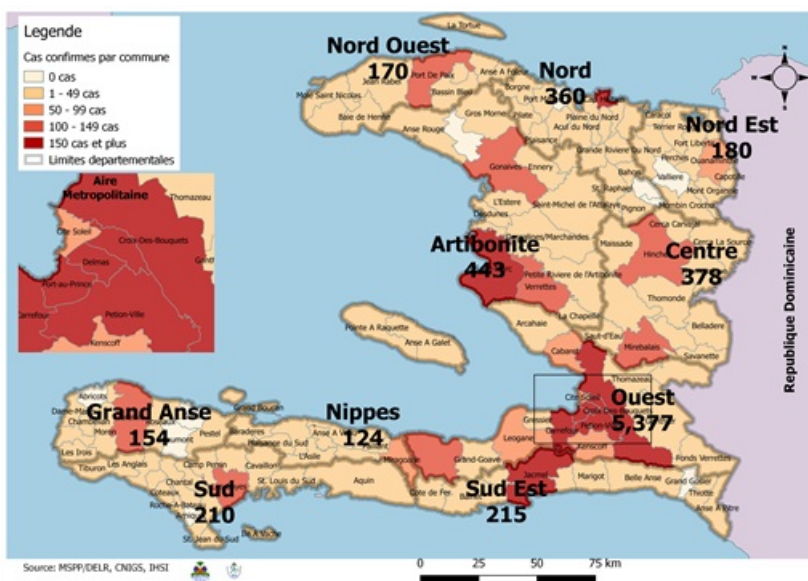
Numéro: 164

07/08/2020

6h00 pm

Surveillance de la COVID-19, Haïti, 2020

Cas confirmés de COVID-19 par Département et Commune
du 19/03/2020 au 07/08/2020



Au niveau mondial
au 7 aout 2020:

18,902,735 cas confirmés, dont 709,511
décès ont été enregistrés, soit une
létalité de 3.75%

Source: OMS

En Haïti:

- 19,864 cas suspects (263 nouveaux)
- 7,611 cas confirmés (12 nouveaux)
- 182 décès (5 nouveaux)
- 4,893 (64.3%) cas récupérés
- Létalité: 2.4%
- De ces 7,611 cas confirmés, 41.36%
sont de sexe féminin et 58.64% de sexe
masculin

Tab.1: Cas confirmés et décès de COVID-19 par département
du 19 mars au 7 aout 2020, Haïti

Département	Cas Cumulés	Nouveaux cas (24h)	Décès Cumulés	Nouveaux décès (24h)	Taux de positivité	Taux de létalité
Ouest	5,377	9	73	3	39.6%	1.4%
Artibonite	443	0	34	1	39.5%	7.7%
Centre	378	0	5	1	44.7%	1.3%
Nord	360	3	25	0	47.1%	6.9%
Sud-Est	215	0	8	0	48.3%	3.7%
Sud	210	0	6	0	54.4%	2.9%
Nord-Est	180	0	5	0	23.5%	2.8%
Nord-Ouest	170	0	10	0	42.4%	5.9%
Grand Anse	154	0	12	0	47.0%	7.8%
Nippes	124	0	4	0	39.9%	3.2%
Grand Total	7,611	12	182	5	40.2%	2.4%

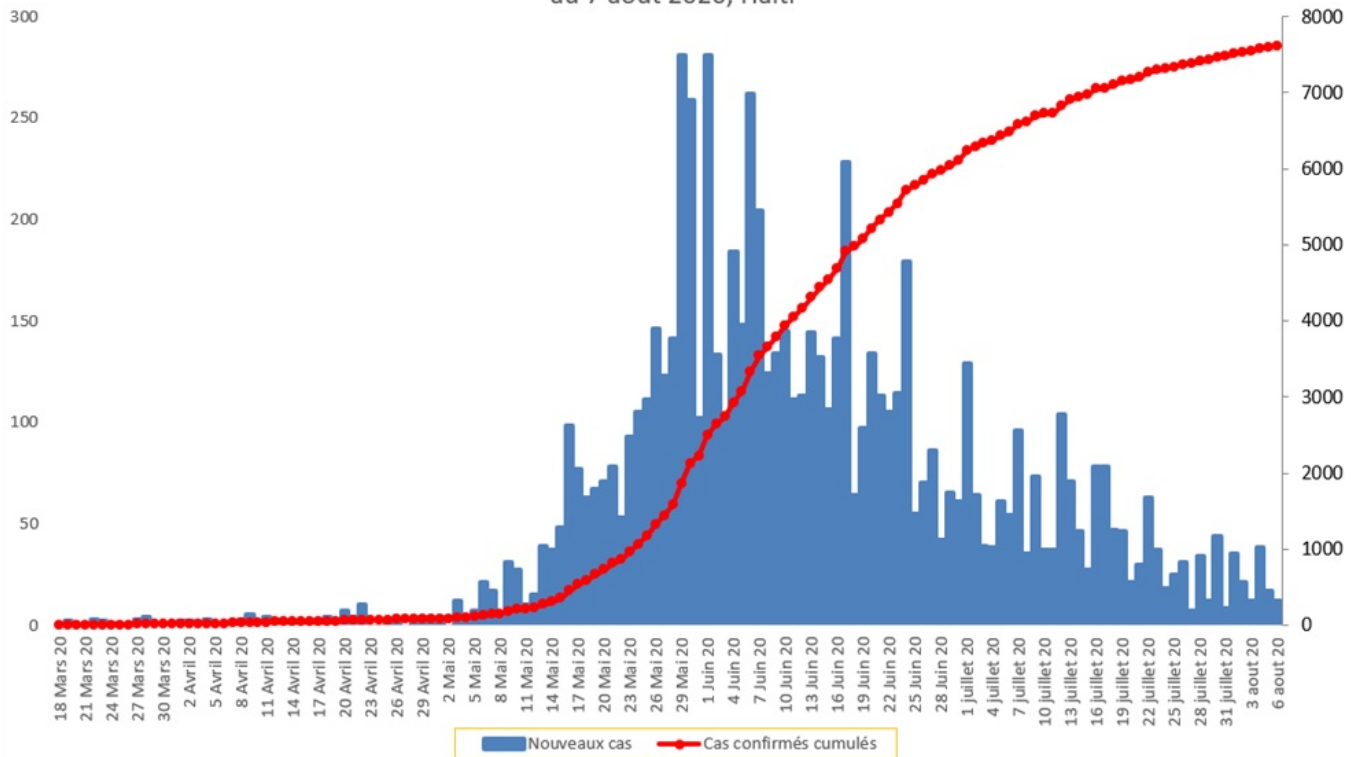
N-B. Les informations contenues dans ce rapport sont actualisées de manière quotidienne. Les données et analyses peuvent être modifiées après la classification finale des cas.

Tab.2: Distribution des cas confirmés de COVID-19 par Commune, Haiti, 2020

Département	Communes	Cas confirmés	Département	Communes	Cas confirmés
Artibonite	Saint Marc	152	Nord-Est	Ouanaminthe	57
	Verrettes	104		Caracol	36
	Gonaives	102		Trou du Nord	28
	Gros Morne	18		Fort Liberté	24
	Marchand Dessalines	15		Mombin Crochu	13
	Petite Riviere de l'Artibonite	14		Terrier Rouge	7
	L'Estère	9		Mont Organisé	5
	Saint Michel	7		Perches	4
	Marmelade	6		Carice	2
	Desdunes	6		Capotille	2
	Grande Saline	3		Ste Suzanne	1
	Ennery	3		Ferrier	1
	La chapelle	2		Total	180
	Anse Rouge	2		Nord-Ouest	Port de Paix
Total	443	Saint Louis du Nord	18		
Centre	Mirebalais	142	Bombardopolis		13
	Hinche	131	Mole Saint Nicolas		12
	Boucan Carré	30	Jean Rabel		10
	Lascahobas	25	La Tortue		4
	Belladere	17	Chansolme		4
	Thomonde	12	Baie de Henne		2
	Savanette	6	Bassin Bleu		1
	Saut-d'Eau	5	Anse-a-Foleur		1
	Cerca la Source	4	Total	170	
	Maissade	3	Ouest	Delmas	1,314
	Cerca Cavajal	2		Port au Prince	1,097
	Tomassique	1		Pétion Ville	799
	Total	378		Tabarre	656
	Grand Anse	Jeremie		121	Croix des Bouquets
Anse d'hainault		16		Carrefour	407
Chambellan		7		Petit Goave	140
Dame Marie		3		Cité Soleil	91
Pestel		2		Cabaret	72
Irois		2		Léogane	68
Roseaux		1		Kenskoff	57
Moron		1		Arcahaie	41
Bonbon		1		Gressier	37
Total		154		Anse a Galet	34
Nippes	Miragoane	59	Grand Goave	13	
	Fond des Nègres	18	Ganthier	11	
	Baradères	12	Thomazeau	9	
	Anse-a-Veau	7	Cornillon	8	
	Plaisance du Sud	6	Fonds-Verrettes	6	
	Petite Riviere des Nippes	6	Pointe à Raquette	3	
	Petit Trou de Nippes	5	Total	5,377	
	L'Asile	5	Sud	Cayes	119
	Paillant	4		Aquin	21
	Grand Boucan	1		Saint Louis du Sud	11
	Arnaud	1		Les Anglais	10
	Total	124		Port Salut	8
Nord	Cap Haitien	219		Torbeck	7
	Limbé	27		Chardonnières	6
	Pignon	17		Camp-Perrin	6
	Grande Riviere du Nord	14		Port-à-Piment	5
	Milot	13		Tiburon	4
	Plaine du Nord	11		Coteaux	3
	Borgne	11		St Jean du Sud	2
	Limonade	10		Ile-a-Vache	2
	Plaisance du Nord	9		Chantal	2
	Quartier Morin	8	Cavaillon	2	
	Pilate	7	Roche à Bateau	1	
	Acul du Nord	5	Maniche	1	
	Port Margot	4	Total	210	
	Dondon	3	Sud-Est	Jacmel	163
	Saint Raphael	1		Bainet	14
	Bahon	1		Cote de Fer	13
	Total	360		Thiotte	7
				La Vallée de Jacmel	7
				Marigot	4
				Belle Anse	3
		Cayes-Jacmel		2	
		Anse a Pitre		2	
		Total		215	

N-B. Les informations contenues dans ce rapport sont actualisées de manière quotidienne. Les données et analyses peuvent être modifiées après la classification finale des cas.

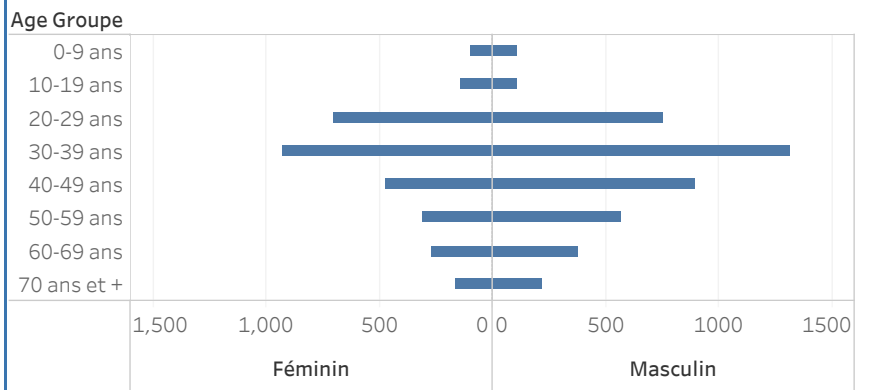
Graphique.1 Evolution quotidienne des cas confirmés de COVID-19 au 7 aout 2020, Haiti



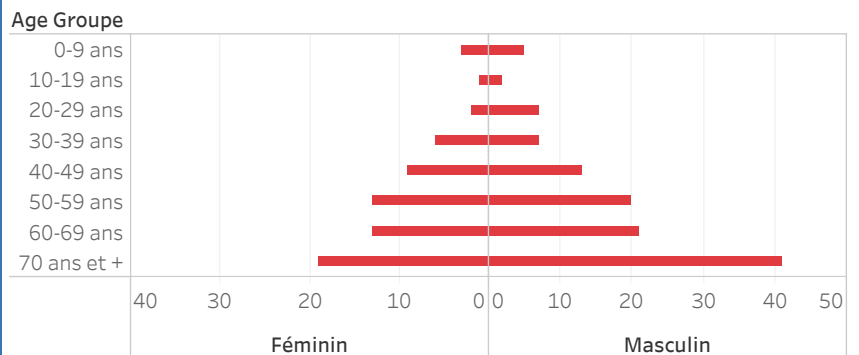
Tab.3: Distribution des cas et décès de COVID-19 par groupe d'age au 7 aout 2020, Haiti

Age Groupe	Cas Confirmés	Décès Cumulés	Taux de létalité
0-9 ans	215	8	3.7%
10-19 ans	251	3	1.2%
20-29 ans	1,468	9	0.6%
30-39 ans	2,255	13	0.6%
40-49 ans	1,393	22	1.6%
50-59 ans	911	33	3.6%
60-69 ans	676	34	5.0%
70 ans et +	442	60	13.6%
Grand Total	7,611	182	2.4%

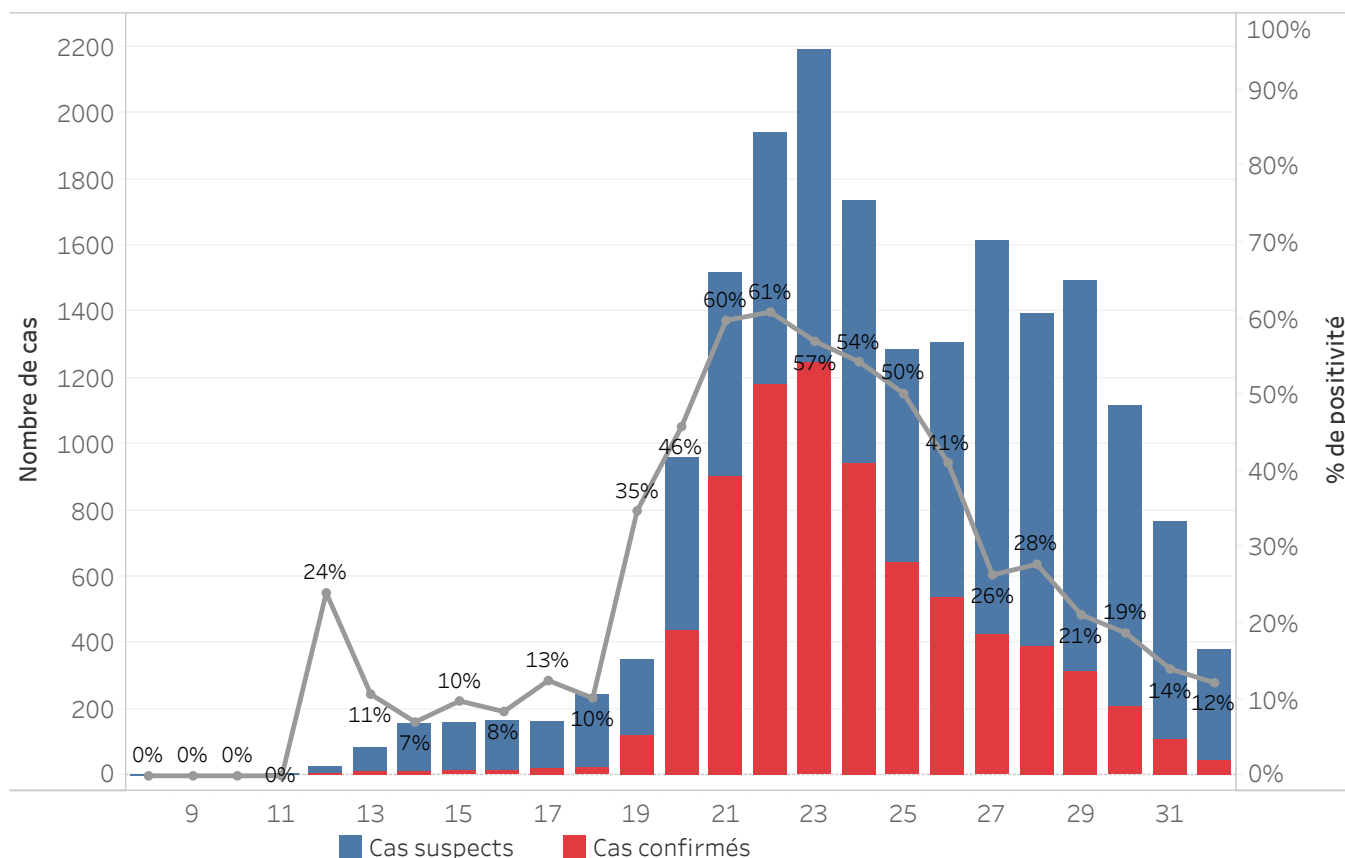
Graphique 2: Distribution des cas confirmés par groupe d'age et sexe au 7 aout 2020, Haiti



Graphique 3: Distribution des décès par groupe d'age et sexe au 7 aout 2020, Haiti



Graphique.4: Cas de COVID-19 par Semaine Epidémiologique, Haiti, 2020

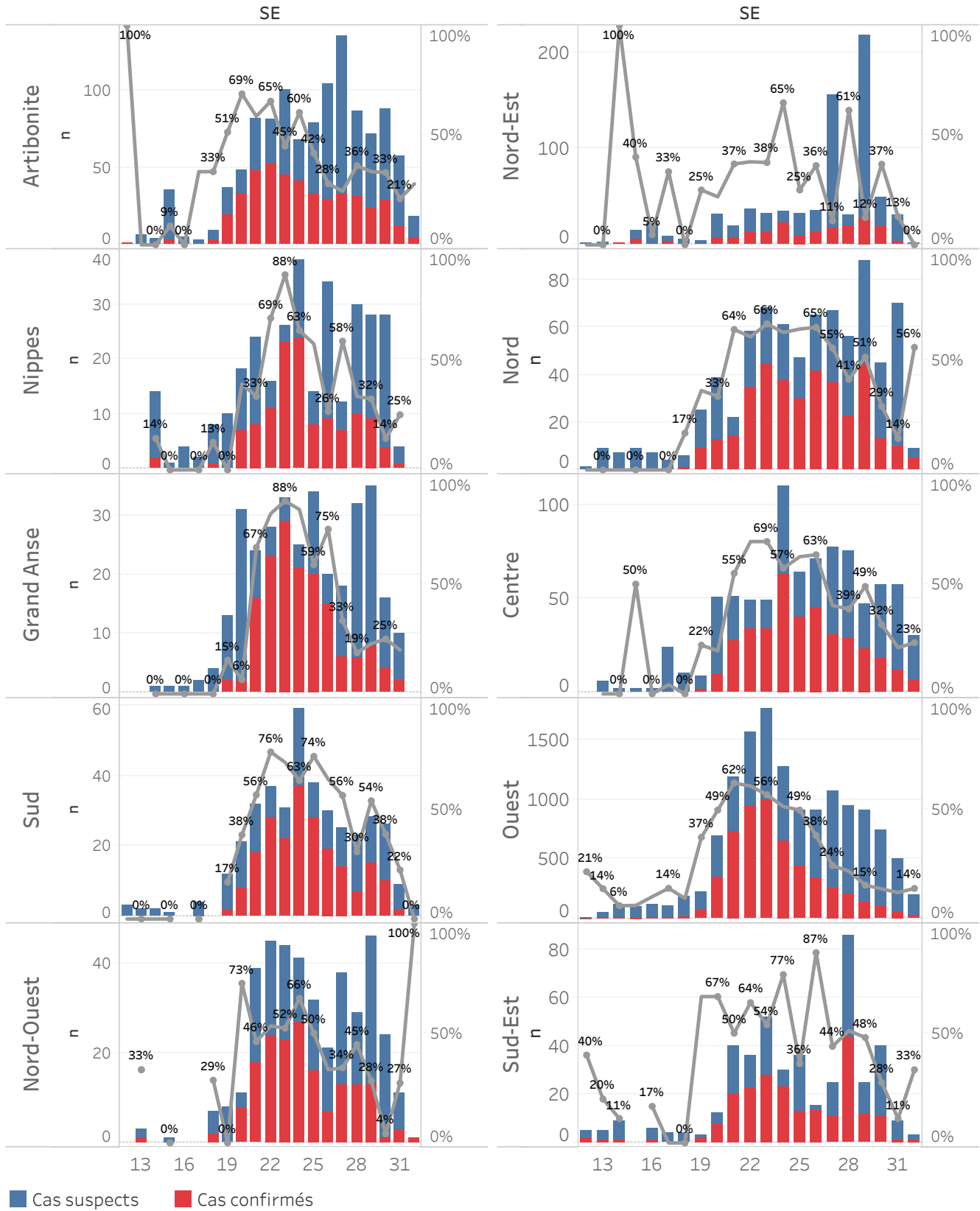


Bilan des activités de la surveillance épidémiologique

Activités de surveillance	Période
	31 janv au 6 aout 2020
Nombre de voyageurs dépistés dans les aéroports (Toussaint L. et Cap-Haitien)	121,378
Nombre de voyageurs enregistrés après triage dans les Aéroports (Toussaint L. et Cap-Haitien)	39,391
Nombre de voyageurs enregistrés après triage à la frontière de Malpasse, Ouanaminthe, Anse à Pitre et Belladeres	84,278
Nombre de voyageurs dépistés dans les ports	66,184
Nombre de personnes placées en quarantaine institutionnelle	206
Nombre de personnes placées en quarantaine domiciliaire	3,358
Nombre de personnes placées en isolement	2,536
Nombre d'appels reçus de la population	50,111
Autres Activités	Période
	31 janv au 7 aout 2020
Nombre d'alertes recues	20,611
Nombre de cas suspects de COVID-19 notifiés	19,864
Nombre de cas suspects de COVID-19 investigués	19,864
Nombre de cas suspects testés	18,933
Nombre de cas positifs de COVID-19	7,611
Nombre de cas récupérés	4,893
Nombre de décès dus au COVID-19	182

Source: MSPP/DFI R

Graphique 5: Cas de COVID-19 par Département par SE, 2020



DEFINITIONS

Cas suspect de COVID-19

Toute personne présentant une fièvre supérieure ou égale à 38 degrés Celsius, ou un antécédent récent de fièvre (dans les 14 derniers jours), accompagnée ou pas de toux avec ou sans difficultés respiratoires, de courbatures, de céphalée inexpliquée.

Ou

Toute personne présentant une altération subite du goût (dysguesie ou agueusie) ou de l'odorat (hyposmie ou anosmie) sans rhinite associée.

Ou

Toute personne chez qui un clinicien (Médecin ou infirmière) suspecte la COVID-19.

Chez les enfants : Tous les signes ci-haut cités et/ou altération de l'état général, diarrhée ou fièvre isolée surtout chez l'enfant de moins de 3 mois.

Cas confirmé de COVID-19

Tout cas suspect de COVID-19 pour lequel un test détecte la présence d'acides nucléiques du SRAS-CoV-2) indépendamment des signes et symptômes.

NB : Tout Cas confirmé de COVID-19 doit être placé en isolement soit institutionnel ou domiciliaire. Le guide relatif à l'isolement est disponible dans le protocole de prise en charge du MSPP.

Cas récupéré ou déclaré rétabli de COVID-19

Un cas de COVID-19 est déclaré « récupéré » ou « rétabli » dans les situations suivantes :

1. Personnes symptomatiques (malades) testées positives : au moins 10 jours depuis la disparition des signes de maladie avec ou sans un nouveau test négatif (reprise du test si possible).

Ou

2. Personnes asymptomatiques (non malades) testées positives : 10 jours sans apparition de signe de maladie avec ou sans un nouveau test négatif (reprise du test si possible).

Décès du à la COVID-19

Décès survenant chez un cas confirmé (par test ou par lien épidémiologique) ou par confirmation post mortem en l'absence de toute autre cause évidente de décès sans lien avec la maladie COVID-19.