

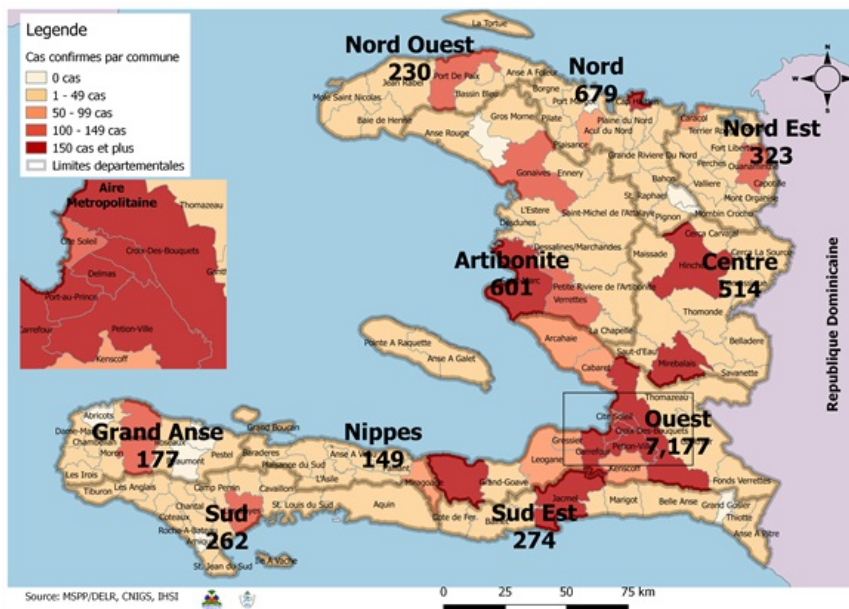
Numéro: 317

8/1/2021

6h00 pm

Surveillance de la COVID-19, Haïti, 2020-2021

Cas confirmés de COVID-19 par Département et Commune
du 19/03/2020 au 08/01/2021



Au niveau mondial
au 8 Janvier 2021:

87,589,206 cas confirmés, dont **1,906,606**
décès ont été enregistrés, soit une létalité
de 2.17%

Source: OMS

En Haïti:

- **44,099** cas suspects (278 nouveaux)
- **10,386** cas confirmés (44 nouveaux)
- **238** décès (0 nouveau)
- **8,814 (84.9%)** cas récupérés
Létalité: **2.29%**

- De ces **10,386** cas confirmés, **42.9%** sont
de sexe féminin et **57.1%** de sexe masculin

Tab.1: Cas confirmés et décès de COVID-19 par département
du 19 mars au 8 Janvier 2021, Haïti

Département	Cas Cumulés.	Nouveaux cas (24h)	Décès Cumulés	Nouveaux décès (24h)	Taux de positivité	Taux de létalité
Ouest	7,177	44	101	0	22.8%	1.41%
Nord	679	0	34	0	26.0%	5.01%
Artibonite	601	0	39	0	25.6%	6.49%
Centre	514	0	13	0	31.5%	2.53%
Nord-Est	323	0	6	0	16.6%	1.86%
Sud-Est	274	0	9	0	29.1%	3.28%
Sud	262	0	6	0	29.6%	2.29%
Nord-Ouest	230	0	12	0	27.9%	5.22%
Grand Anse	177	0	13	0	25.9%	7.34%
Nippes	149	0	5	0	21.8%	3.36%
Grand Total	10,386	44	238	0	23.6%	2.29%

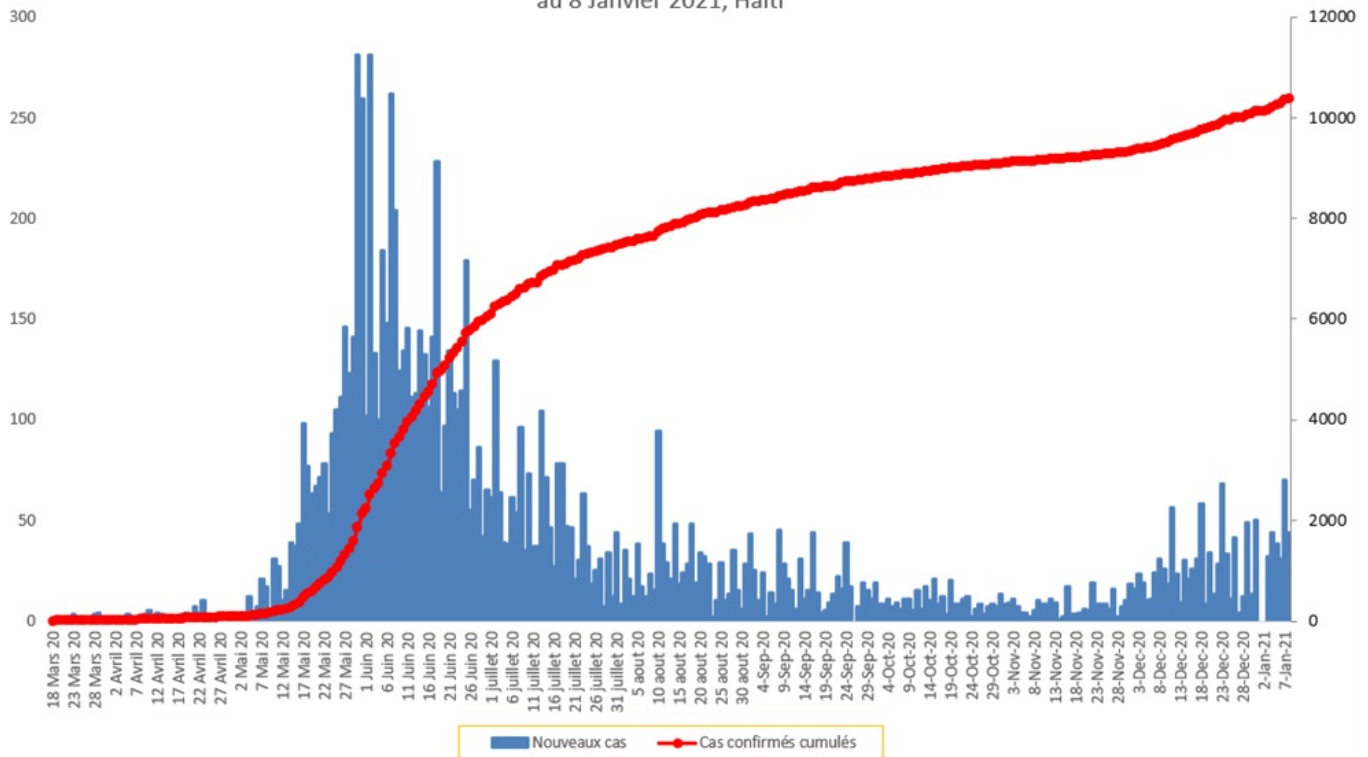
N-B. Les informations contenues dans ce rapport sont actualisées de manière quotidienne. Les données et analyses peuvent être modifiées après la classification finale des cas.

Tab.2: Distribution des cas confirmés de COVID-19 par Commune, Haiti, 2020 chez les cas suspects

Département	Communes	Cas confirmés	Département	Communes	Cas confirmés
Artibonite	Saint Marc	201	Nord-Est	Ouanaminthe	116
	Verrettes	143		Caracol	50
	Gonaïves	134		Fort Liberté	44
	Gros Morne	23		Trou du Nord	39
	Petite Riviere de l'Artibonite	22		Mombin Crochu	21
	Marchand Dessalines	20		Terrier Rouge	16
	Saint Michel	18		Mont Organisé	11
	L'Estère	13		Perches	6
	Marmelade	7		Sainte Suzanne	5
	Desdunes	7		Ferrier	5
	Ennery	6		Carice	5
	Grande Saline	3		Capotille	4
	La chapelle	2		Vallières	1
	Anse Rouge	2		Total	323
	Total	601		Nord-Ouest	Port de Paix
Centre	Hinche	180	Saint Louis du Nord		28
	Mirebalais	178	Bombardopolis		17
	Boucan Carré	35	Jean Rabel		15
	Lascahobas	34	Mole Saint Nicolas		13
	Belladere	25	La Tortue		8
	Thomonde	16	Bassin Bleu		7
	Savanette	14	Chansolme		4
	Saut-d'Eau	9	Baie de Henne		2
	Maïssade	6	Anse-a-Foleur		2
	Cerca la Source	6	Total	230	
	Cerca Cavajal	5	Ouest	Delmas	1,725
	Thomassique	4		Pétion Ville	1,346
	Saut d'Eau	2		Port au Prince	1,302
	Total	514		Tabarre	806
	Grand Anse	Jeremie		144	Croix des Bouquets
Anse d'hainault		16		Carrefour	497
Chambellan		7		Petit Goave	157
Dame Marie		3		Cité Soleil	109
Pestel		2		Léogane	91
Irois		2		Cabaret	89
Roseaux		1		Kenskoff	76
Moron		1		Arcahaie	62
Bonbon		1		Gressier	54
Total		177		Ganthier	40
Nippes	Miragoane	68		Anse a Galet	40
	Fond des Nègres	20	Grand Goave	17	
	Baradères	13	Cornillon	17	
	Plaisance du Sud	10	Thomazeau	15	
	Anse-a-Veau	10	Fonds-Verrettes	10	
	L'Asile	8	Pointe à Raquette	4	
	Petit Trou de Nippes	7	Total	7,177	
	Petite Riviere des Nippes	6	Sud	Cayes	138
	Paillant	4		Aquin	38
	Arnaud	2		Saint Louis du Sud	12
Grand Boucan	1	Torbeck		10	
Total	149	Les Anglais		10	
Nord	Cap Haitien	395		Port-à-Piment	9
	Limbé	56		Port Salut	9
	Milot	28		Camp-Perrin	8
	Pignon	26		Tiburon	6
	Plaisance du Nord	22		Chardonnières	6
	Plaine du Nord	22		Coteaux	5
	Port Margot	20		Cavaillon	3
	Borgne	20		St Jean du Sud	2
	Pilate	19		Ile-a-Vache	2
	Grande Riviere du Nord	19		Chantal	2
	Quartier Morin	15	Roche à Bateau	1	
	Limonade	12	Maniche	1	
	Acul du Nord	12	Total	262	
	Dondon	6	Sud-Est	Jacmel	204
	Saint Raphael	4		Bainet	16
	Bahon	3		Cote de Fer	14
	Total	679		Thiotte	10
				Anse a Pitres	9
				Marigot	8
				La Vallée de Jacmel	7
		Belle Anse		4	
		Cayes-Jacmel		2	
		Total		274	

N-B. Les informations contenues dans ce rapport sont actualisées de manière quotidienne. Les données et analyses peuvent être modifiées après la classification finale des cas.

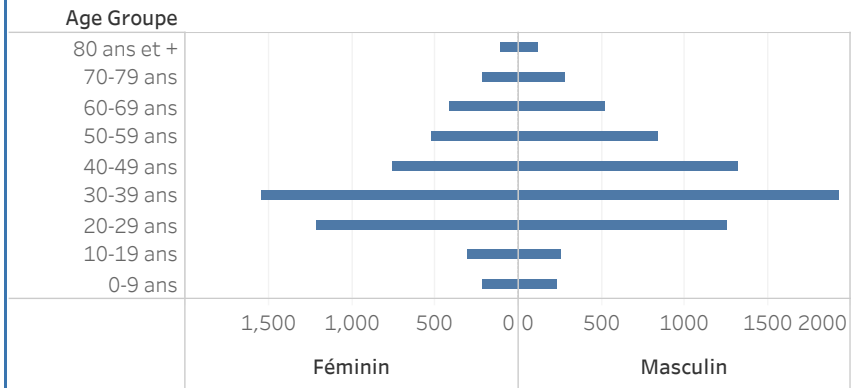
Graphique.1 Evolution quotidienne des cas confirmés de COVID-19 au 8 Janvier 2021, Haiti



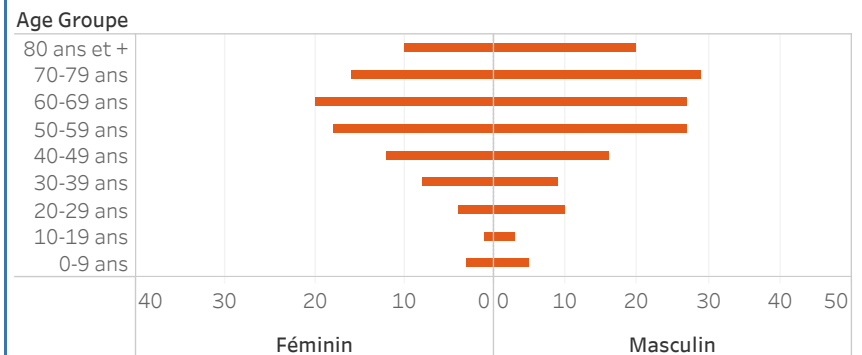
Tab.3: Distribution des cas et décès de COVID-19 par groupe d'age au 8 janvier 2021, Haiti

Age Groupe	Cas Confirmés	Décès Cumulés	Taux de létalité
0-9 ans	291	8	2.75%
10-19 ans	440	4	0.91%
20-29 ans	2,121	14	0.66%
30-39 ans	3,000	17	0.57%
40-49 ans	1,847	28	1.52%
50-59 ans	1,200	45	3.75%
60-69 ans	831	47	5.66%
70-79 ans	456	45	9.87%
80 ans et +	200	30	15.00%
Grand Total	10,386	238	2.29%

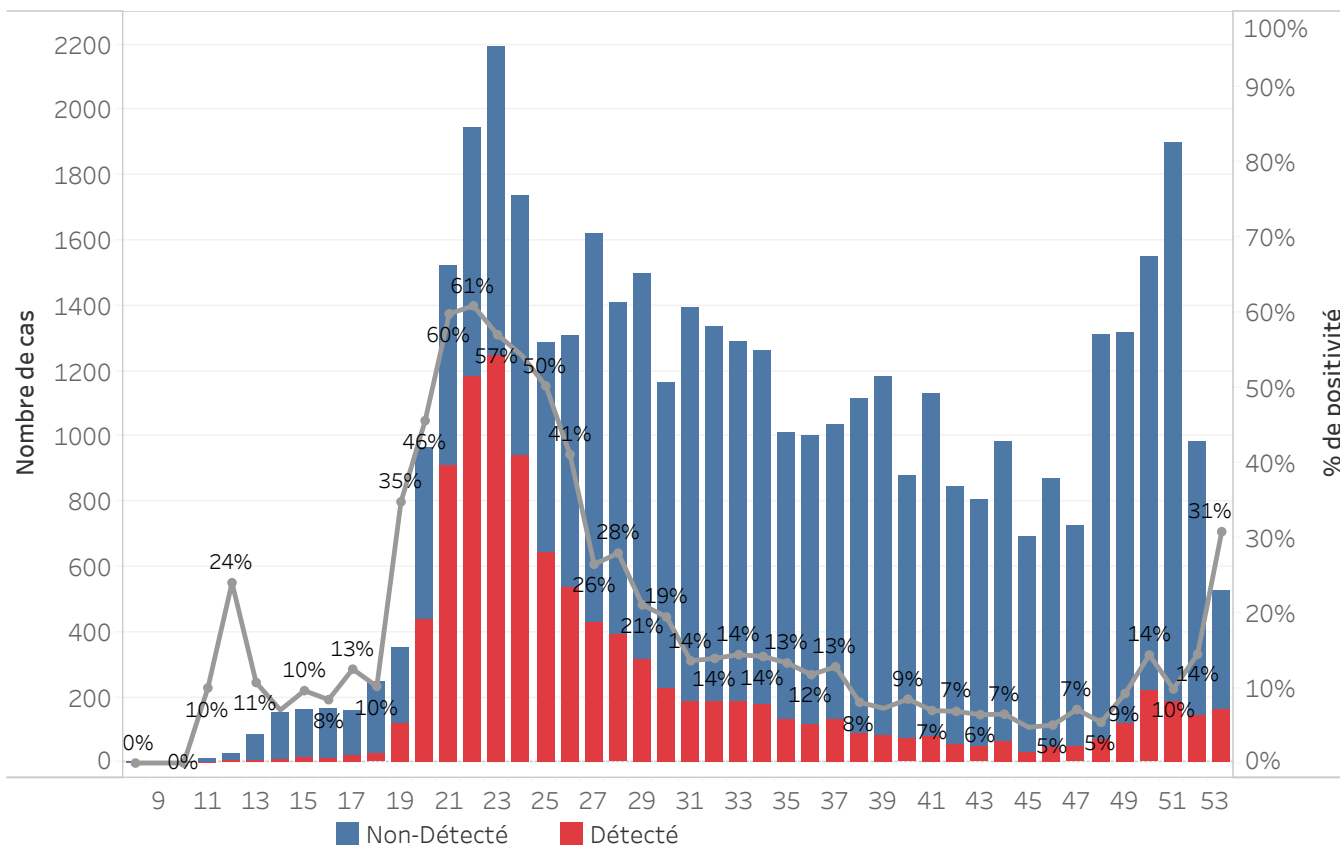
Graphique 2: Distribution des cas confirmés par groupe d'age et sexe au 8 janvier 2021, Haiti



Graphique 3: Distribution des décès par groupe d'age et sexe au 8 janvier 2021, Haiti



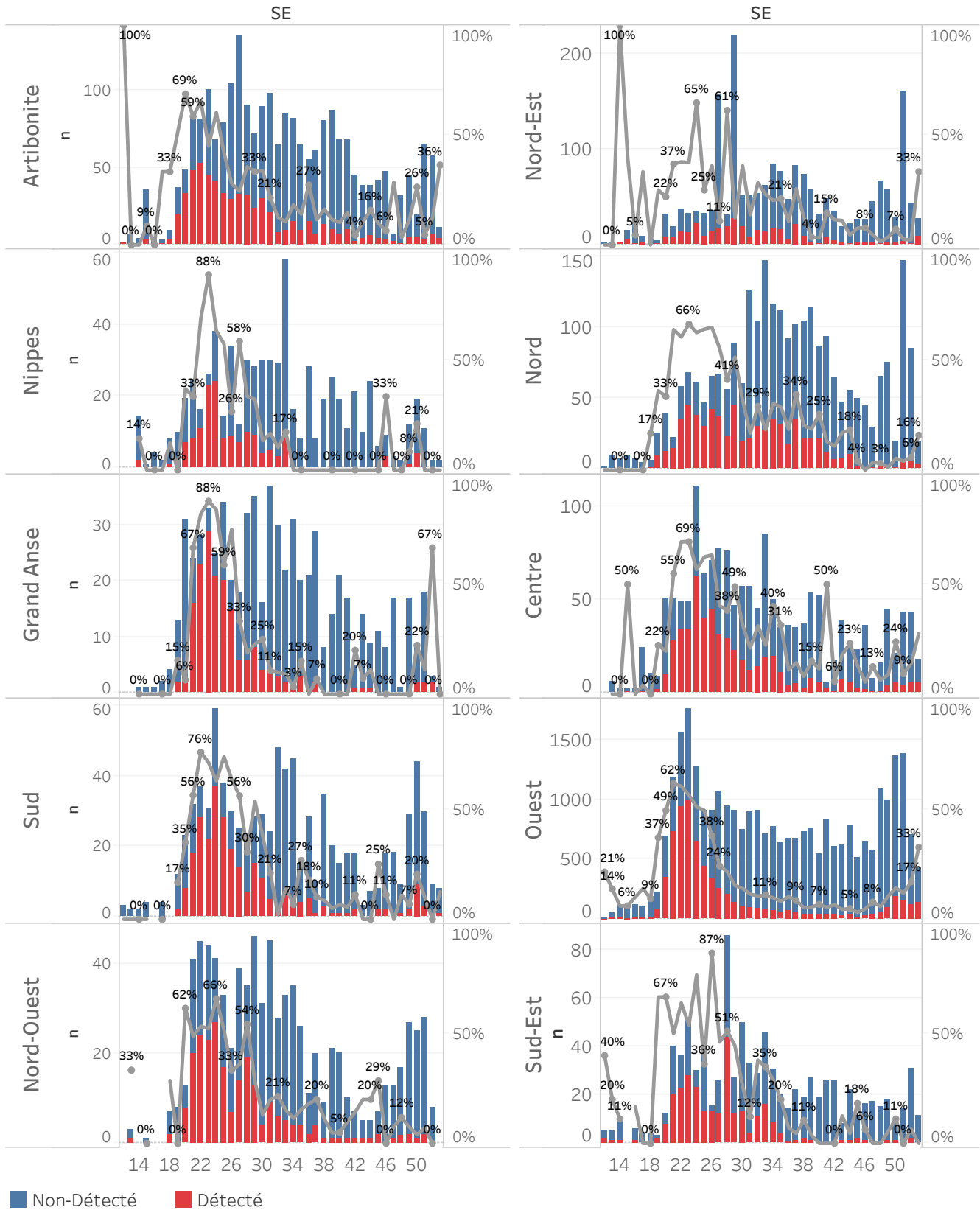
Graphique.4: Cas de COVID-19 par Semaine Epidémiologique, Haiti, 2020



Bilan des activités de la surveillance épidémiologique	
Activités de surveillance	Période
	31 janv au 7 janv 2021
Nombre de voyageurs dépistés dans les aéroports (Toussaint L. et Cap-Haitien)	304,861
Nombre de voyageurs enregistrés après triage dans les Aéroports (Toussaint L. et Cap-Haitien)	222,874
Nombre de voyageurs enregistrés après triage à la frontière de Malpasse, Ouanaminthe, Anse à Pitre et Belladeres	135,060
Nombre de voyageurs dépistés dans les ports	66,226
Nombre de personnes placées en quarantaine institutionnelle	23
Nombre de personnes placées en quarantaine domiciliaire	831
Nombre de personnes placées en isolement	1,334
Nombre d'appels reçus de la population	50,111
Autres Activités	Période
	31 janv au 8 janv 2021
Nombre d'alertes recues	44,366
Nombre de cas suspects de COVID-19 notifiés	44,099
Nombre de cas suspects de COVID-19 investigués	44,099
Nombre de cas suspects testés	44,074
Nombre de cas positifs de COVID-19	10,386
Nombre de cas récupérés	8,814
Nombre de décès dus à la COVID-19	238

Source: MSPP/DFI R

Graphique 5: Cas de COVID-19 par Département par SE, 2020



DEFINITIONS

Cas suspect de COVID-19

Toute personne présentant une fièvre supérieure ou égale à 38 degrés Celsius, ou un antécédent récent de fièvre (dans les 14 derniers jours), accompagnée ou pas de toux avec ou sans difficultés respiratoires, de courbatures, de céphalée inexpliquée.

Ou

Toute personne présentant une altération subite du goût (dysguesie ou agueusie) ou de l'odorat (hyposmie ou anosmie) sans rhinite associée.

Ou

Toute personne chez qui un clinicien (Médecin ou infirmière) suspecte la COVID-19.

Chez les enfants : Tous les signes ci-haut cités et/ou altération de l'état général, diarrhée ou fièvre isolée surtout chez l'enfant de moins de 3 mois.

Cas confirmé de COVID-19

Tout cas suspect de COVID-19 pour lequel un test détecte la présence d'acides nucléiques du SRAS-CoV-2) indépendamment des signes et symptômes.

NB : Tout Cas confirmé de COVID-19 doit être placé en isolement soit institutionnel ou domiciliaire. Le guide relatif à l'isolement est disponible dans le protocole de prise en charge du MSPP.

Cas récupéré ou déclaré rétabli de COVID-19

Un cas de COVID-19 est déclaré « récupéré » ou « rétabli » dans les situations suivantes :

1. Personnes symptomatiques (malades) testées positives : au moins 10 jours depuis la disparition des signes de maladie avec ou sans un nouveau test négatif (reprise du test si possible).

Ou

2. Personnes asymptomatiques (non malades) testées positives : 10 jours sans apparition de signe de maladie avec ou sans un nouveau test négatif (reprise du test si possible).

Décès du à la COVID-19

Décès survenant chez un cas confirmé (par test ou par lien épidémiologique) ou par confirmation post mortem en l'absence de toute autre cause évidente de décès sans lien avec la maladie COVID-19.