

Numéro: 226

08/10/2020

6h00 pm

Surveillance de la COVID-19, Haïti, 2020

Cas confirmés de COVID-19 par Département et Commune  
du 19/03/2020 au 08/10/2020

Au niveau mondial  
au 8 Octobre 2020:

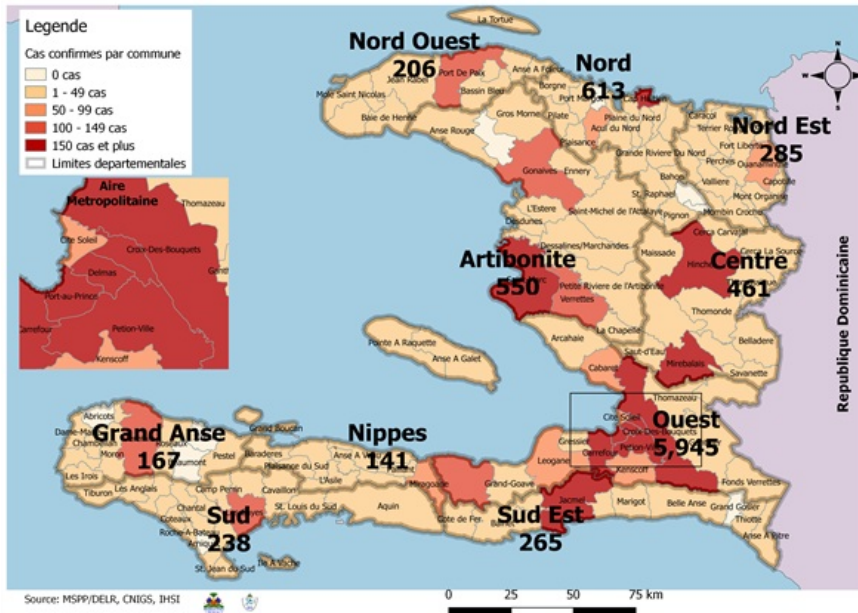
**36,361,054 cas confirmés, dont 1,056,186  
décès ont été enregistrés, soit une létalité  
de 2.9%**

Source: OMS

En Haïti:

- **29,785 cas suspects (122 nouveaux)**  
- **8,871 cas confirmés (11 nouveaux)**  
- **230 décès (0 nouveau)**  
- **7,104 (80.1%) cas récupérés**  
**Létalité: 2.59%**

- De ces **8,871 cas confirmés, 42.1%** sont  
de sexe féminin et **57.9%** de sexe  
masculin



Tab.1: Cas confirmés et décès de COVID-19 par département  
du 19 mars au 8 Octobre 2020, Haïti

Département	Cas Cumulés.	Nouveaux cas (24h)	Décès Cumulés	Nouveaux décès (24h)	Taux de positivité	Taux de létalité
Ouest	5,945	6	98	0	29.3%	1.65%
Nord	613	0	32	0	33.8%	5.22%
Artibonite	550	5	38	0	30.0%	6.91%
Centre	461	0	12	0	37.4%	2.60%
Nord-Est	285	0	6	0	21.1%	2.11%
Sud-Est	265	0	9	0	37.7%	3.40%
Sud	238	0	6	0	37.8%	2.52%
Nord-Ouest	206	0	11	0	31.9%	5.34%
Grand Anse	167	0	13	0	30.9%	7.78%
Nippes	141	0	5	0	26.6%	3.55%
<b>Grand Total</b>	<b>8,871</b>	<b>11</b>	<b>230</b>	<b>0</b>	<b>30.0%</b>	<b>2.59%</b>

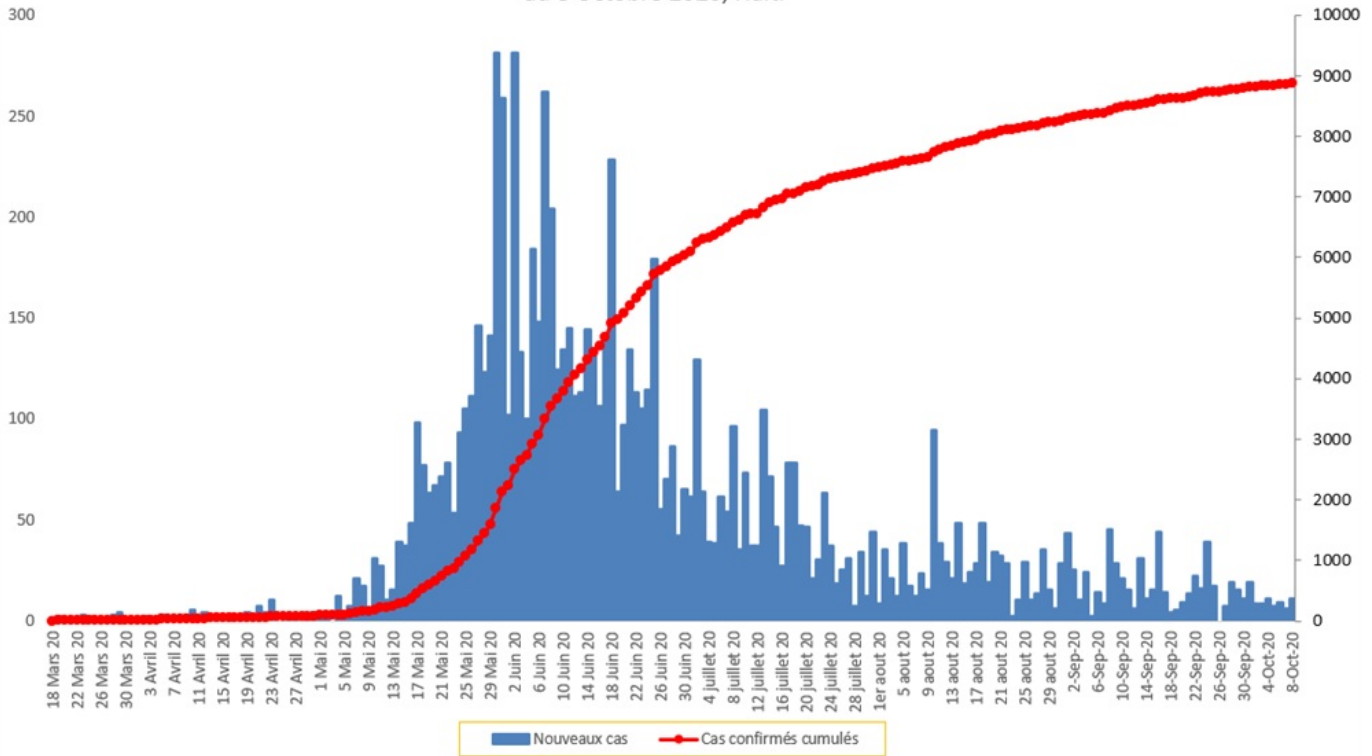
*N-B. Les informations contenues dans ce rapport sont actualisées de manière quotidienne. Les données et analyses peuvent être modifiées après la classification finale des cas.*

**Tab.2: Distribution des cas confirmés de COVID-19 par Commune, Haiti, 2020**

Département	Communes	Cas confirmés	Département	Communes	Cas confirmés	
<b>Artibonite</b>	Saint Marc	181	<b>Nord-Est</b>	Ouanaminthe	91	
	Verrettes	134		Caracol	45	
	Gonaïves	120		Fort Liberté	42	
	Gros Morne	23		Trou du Nord	37	
	Petite Riviere de l'Artibonite	21		Mombin Crochu	21	
	Marchand Dessalines	17		Terrier Rouge	14	
	Saint Michel	15		Mont Organisé	9	
	L'Estère	12		Perches	6	
	Desdunes	7		Sainte Suzanne	5	
	Marmelade	6		Ferrier	5	
	Ennery	6		Carice	5	
	Grande Saline	3		Capotille	4	
	La chapelle	2		Vallières	1	
	Anse Rouge	2		Total	<b>285</b>	
	Gonaïves	1		<b>Nord-Ouest</b>	Port de Paix	121
Total	<b>550</b>	Saint Louis du Nord	27			
<b>Centre</b>	Hinche	168	Bombardopolis		14	
	Mirebalais	161	Mole Saint Nicolas		12	
	Lascahobas	32	Jean Rabel		12	
	Boucan Carré	32	Bassin Bleu		7	
	Belladere	22	La Tortue		5	
	Thomonde	15	Chansolme		4	
	Saut-d'Eau	7	Baie de Henne	2		
	Savanette	6	Anse-a-Foleur	2		
	Cerca la Source	6	Total	<b>206</b>		
	Maissade	5	<b>Ouest</b>	Delmas	1,438	
	Cerca Cavajal	4		Port au Prince	1,158	
	Thomassique	3		Pétion Ville	936	
	Total	<b>461</b>		Tabarre	701	
	<b>Grand Anse</b>	Jeremie		134	Croix des Bouquets	601
		Anse d'hainault		16	Carrefour	447
Chambellan		7		Petit Goave	151	
Dame Marie		3		Cité Soleil	95	
Pestel		2		Léogane	83	
Irois		2		Cabaret	79	
Roseaux		1		Kenskoff	60	
Moron		1		Arcahaie	48	
Bonbon		1		Gressier	46	
Total		<b>167</b>		Anse a Galet	38	
<b>Nippes</b>	Miragoane	66		Cornillon	17	
	Fond des Nègres	20	Grand Goave	16		
	Baradères	13	Ganthier	13		
	Plaisance du Sud	10	Thomazeau	9		
	Petit Trou de Nippes	7	Fonds-Verrettes	6		
	Anse-a-Veau	7	Pointe à Raquette	3		
	Petite Riviere des Nippes	6	Total	<b>5,945</b>		
	L'Asile	5	<b>Sud</b>	Cayes	131	
	Paillant	4		Aquin	26	
	Arnaud	2		Saint Louis du Sud	12	
	Grand Boucan	1		Les Anglais	10	
Total	<b>141</b>	Port-à-Piment		9		
<b>Nord</b>	Cap Haitien	358		Port Salut	9	
	Limbé	50		Torbeck	8	
	Milot	26		Camp-Perrin	7	
	Pignon	24		Tiburon	6	
	Plaine du Nord	21		Chardonnières	6	
	Plaisance du Nord	20		Coteaux	4	
	Borgne	19		St Jean du Sud	2	
	Grande Riviere du Nord	18		Ile-a-Vache	2	
	Port Margot	17		Chantal	2	
	Pilate	16		Cavillon	2	
	Quartier Morin	14	Roche à Bateau	1		
	Limonade	12	Maniche	1		
	Acul du Nord	10	Total	<b>238</b>		
	Dondon	3	<b>Sud-Est</b>	Jacmel	197	
	Bahon	3		Bainet	16	
	Saint Raphael	2		Cote de Fer	13	
	Total	<b>613</b>		Thiotte	10	
				Anse a Pitres	9	
				Marigot	7	
				La Vallée de Jacmel	7	
		Belle Anse		4		
		Cayes-Jacmel		2		
		Total		<b>265</b>		

*N-B. Les informations contenues dans ce rapport sont actualisées de manière quotidienne. Les données et analyses peuvent être modifiées après la classification finale des cas.*

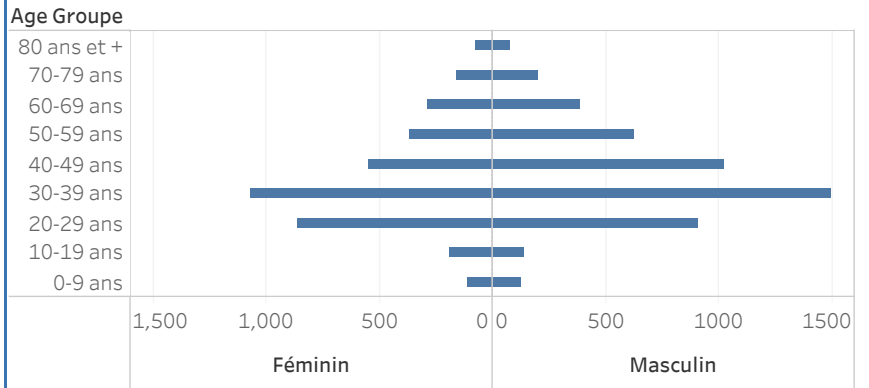
Graphique.1 Evolution quotidienne des cas confirmés de COVID-19 au 8 Octobre 2020, Haiti



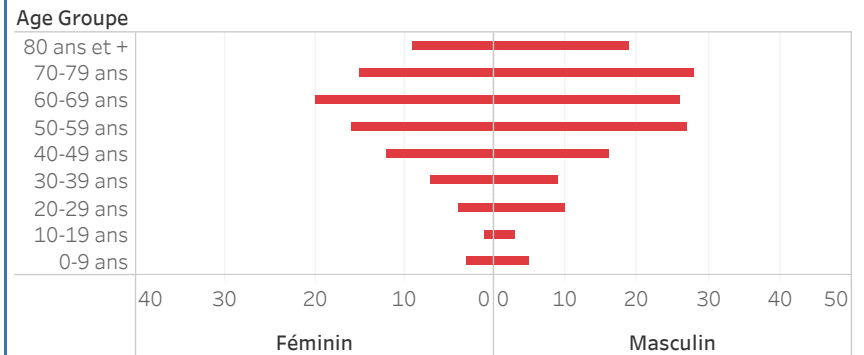
**Tab.3: Distribution des cas et décès de COVID-19 par groupe d'age au 8 Octobre 2020, Haiti**

Age Groupe	Cas Confirmés	Décès Cumulés	Taux de létalité
0-9 ans	245	8	3.27%
10-19 ans	330	4	1.21%
20-29 ans	1,784	14	0.78%
30-39 ans	2,582	16	0.62%
40-49 ans	1,602	28	1.75%
50-59 ans	1,031	43	4.17%
60-69 ans	716	46	6.42%
70-79 ans	402	43	10.70%
80 ans et +	179	28	15.64%
<b>Grand Total</b>	<b>8,871</b>	<b>230</b>	<b>2.59%</b>

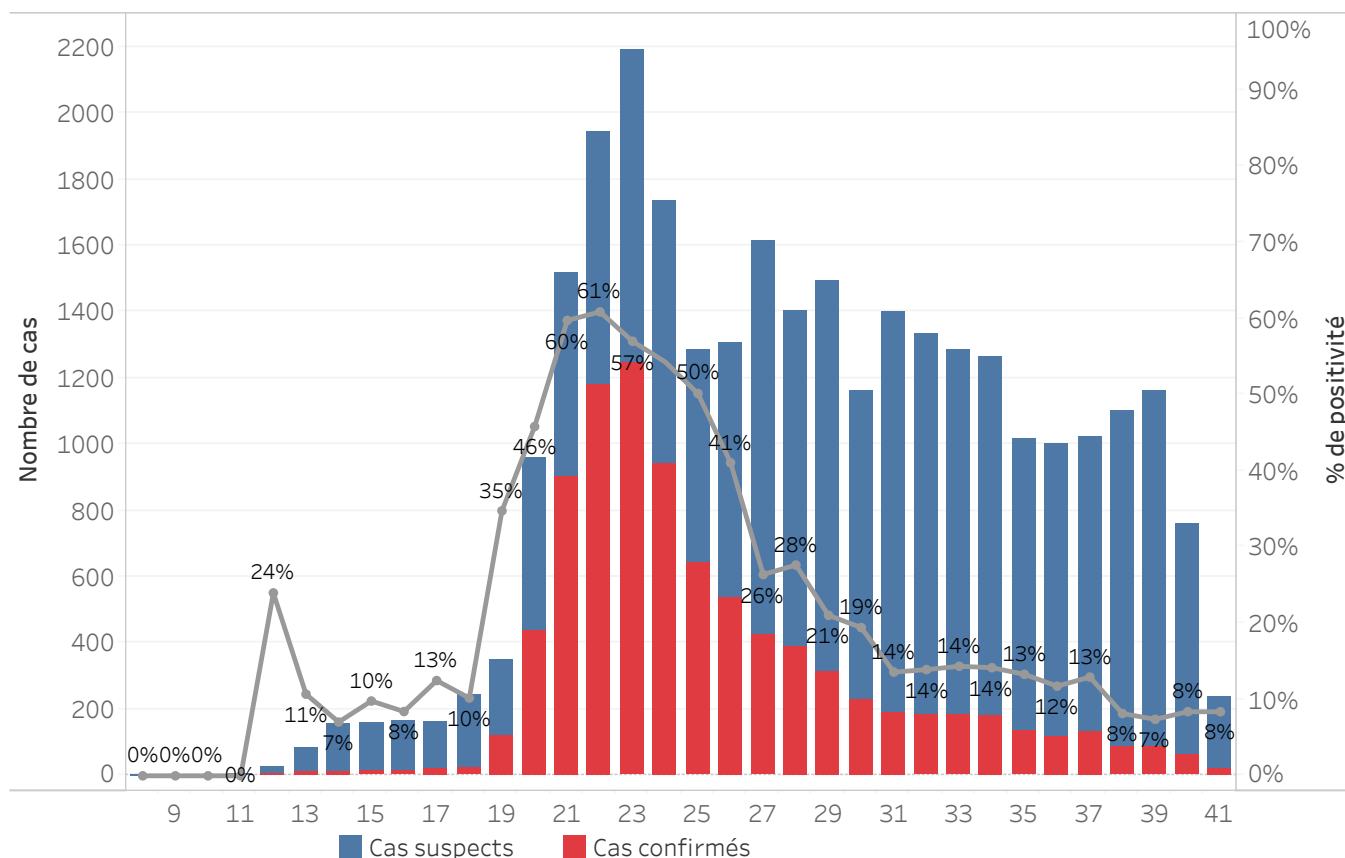
**Graphique 2: Distribution des cas confirmés par groupe d'age et sexe au 8 Octobre 2020, Haiti**



**Graphique 3: Distribution des décès par groupe d'age et sexe au 8 Octobre 2020, Haiti**



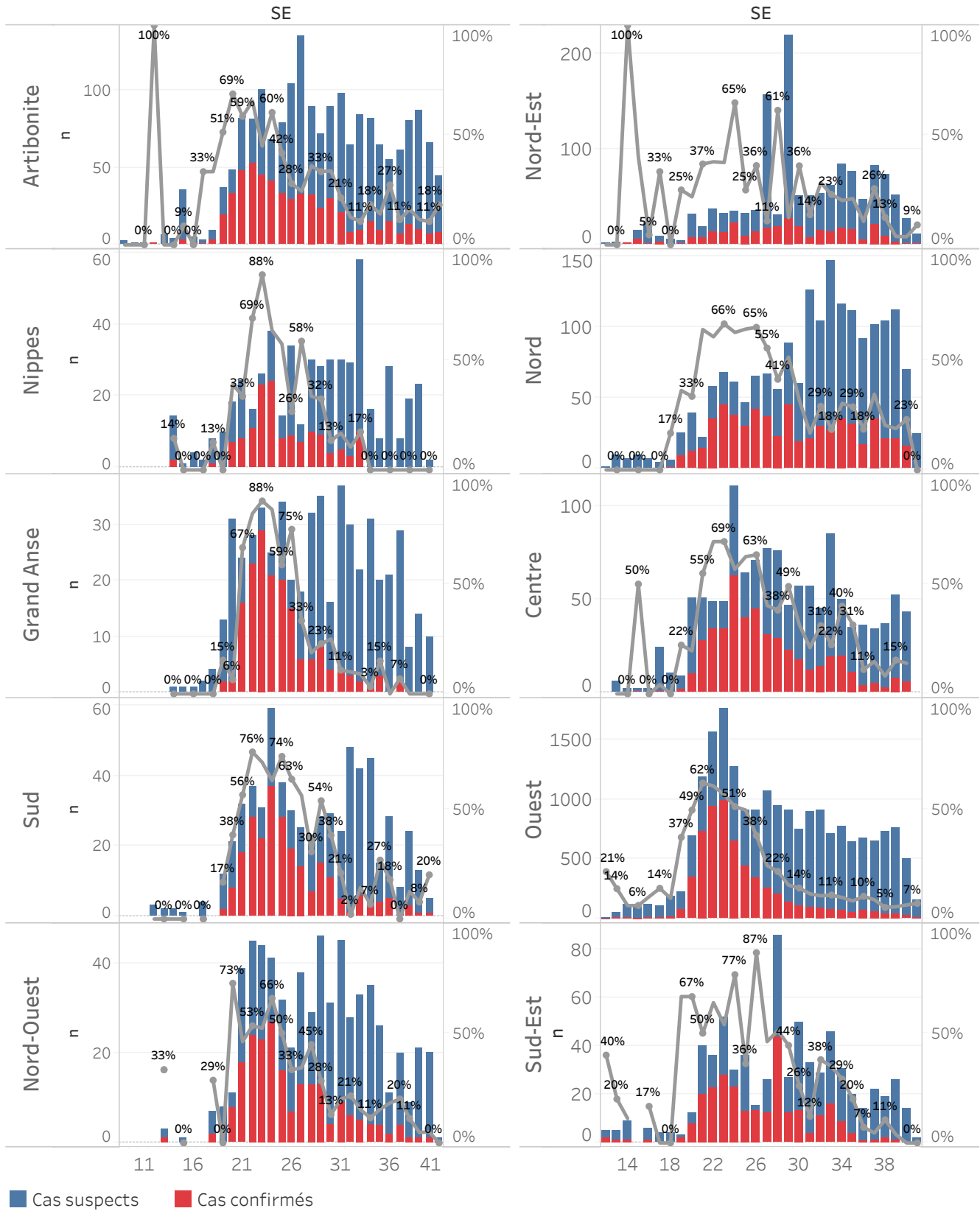
Graphique.4: Cas de COVID-19 par Semaine Epidémiologique, Haiti, 2020



Bilan des activités de la surveillance épidémiologique	
Activités de surveillance	Période
	31 janv au 7 Oct 2020
Nombre de voyageurs dépistés dans les aéroports ( Toussaint L. et Cap-Haitien)	183,941
Nombre de voyageurs enregistrés après triage dans les Aéroports ( Toussaint L. et Cap-Haitien)	101,954
Nombre de voyageurs enregistrés après triage à la frontière de Malpasse, Ouanaminthe, Anse à Pitre et Belladeres	106,082
Nombre de voyageurs dépistés dans les ports	66,226
Nombre de personnes placées en quarantaine institutionnelle	136
Nombre de personnes placées en quarantaine domiciliaire	650
Nombre de personnes placées en isolement	1,537
Nombre d'appels reçus de la population	50,111
Autres Activités	Période
	31 janv au 8 Oct 2020
Nombre d'alertes recues	30,002
Nombre de cas suspects de COVID-19 notifiés	29,785
Nombre de cas suspects de COVID-19 investigués	29,785
Nombre de cas suspects testés	29,559
Nombre de cas positifs de COVID-19	8,871
Nombre de cas récupérés	7,104
Nombre de décès dus au COVID-19	230

Source: MSPP/DFI R

Graphique 5: Cas de COVID-19 par Département par SE, 2020



## DEFINITIONS

### **Cas suspect de COVID-19**

Toute personne présentant une fièvre supérieure ou égale à 38 degrés Celsius, ou un antécédent récent de fièvre (dans les 14 derniers jours), accompagnée ou pas de toux avec ou sans difficultés respiratoires, de courbatures, de céphalée inexpliquée.

Ou

Toute personne présentant une altération subite du goût (dysguesie ou agueusie) ou de l'odorat (hyposmie ou anosmie) sans rhinite associée.

Ou

Toute personne chez qui un clinicien (Médecin ou infirmière) suspecte la COVID-19.

**Chez les enfants** : Tous les signes ci-haut cités et/ou altération de l'état général, diarrhée ou fièvre isolée surtout chez l'enfant de moins de 3 mois.

### **Cas confirmé de COVID-19**

Tout cas suspect de COVID-19 pour lequel un test détecte la présence d'acides nucléiques du SRAS-CoV-2) indépendamment des signes et symptômes.

**NB** : Tout Cas confirmé de COVID-19 doit être placé en isolement soit institutionnel ou domiciliaire. Le guide relatif à l'isolement est disponible dans le protocole de prise en charge du MSPP.

### **Cas récupéré ou déclaré rétabli de COVID-19**

Un cas de COVID-19 est déclaré « récupéré » ou « rétabli » dans les situations suivantes :

1. Personnes symptomatiques (malades) testées positives : au moins 10 jours depuis la disparition des signes de maladie avec ou sans un nouveau test négatif (reprise du test si possible).

Ou

2. Personnes asymptomatiques (non malades) testées positives : 10 jours sans apparition de signe de maladie avec ou sans un nouveau test négatif (reprise du test si possible).

### **Décès du à la COVID-19**

Décès survenant chez un cas confirmé (par test ou par lien épidémiologique) ou par confirmation post mortem en l'absence de toute autre cause évidente de décès sans lien avec la maladie COVID-19.