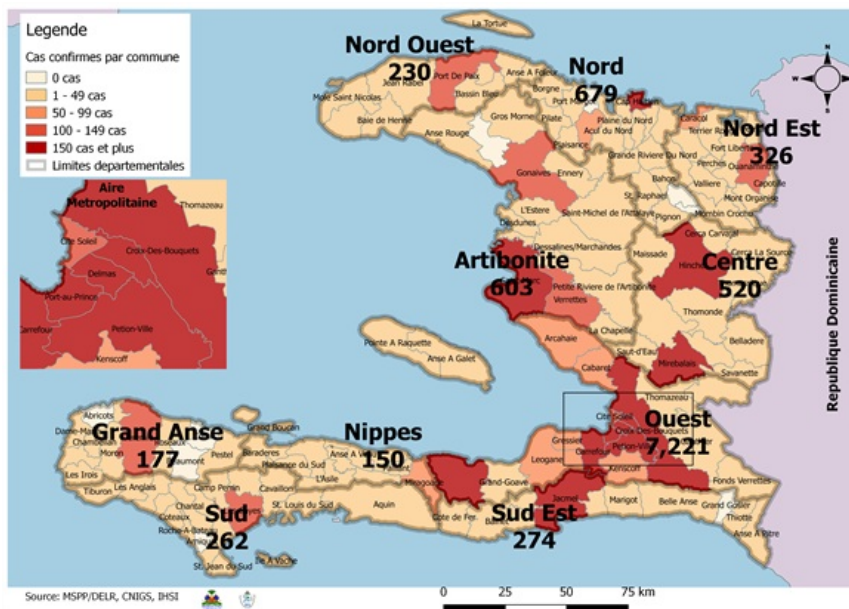


Surveillance de la COVID-19, Haïti, 2020-2021

Cas confirmés de COVID-19 par Département et Commune
du 19/03/2020 au 10/01/2021



Au niveau mondial
au 10 Janvier 2021:

89,048,345 cas confirmés, dont **1,930,265** décès ont été enregistrés, soit une létalité de 2.17%
Source: OMS

En Haïti:

- 44,356 cas suspects (111 nouveaux)
- 10,442 cas confirmés (27 nouveaux)
- 238 décès (0 nouveau)
- 8,860 (84.8%) cas récupérés
- Létalité: 2.28%
- De ces 10,442 cas confirmés, 42.9% sont de sexe féminin et 57.1% de sexe masculin

Tab.1: Cas confirmés et décès de COVID-19 par département
du 19 mars au 10 Janvier 2021, Haïti

Département	Cas Cumulés.	Nouveaux cas (24h)	Décès Cumulés	Nouveaux décès (24h)	Taux de positivité	Taux de létalité
Ouest	7,221	22	101	0	22.8%	1.40%
Nord	679	0	34	0	25.8%	5.01%
Artibonite	603	0	39	0	25.6%	6.47%
Centre	520	1	13	0	31.3%	2.50%
Nord-Est	326	3	6	0	16.5%	1.84%
Sud-Est	274	0	9	0	29.1%	3.28%
Sud	262	0	6	0	29.2%	2.29%
Nord-Ouest	230	0	12	0	27.9%	5.22%
Grand Anse	177	0	13	0	25.9%	7.34%
Nippes	150	1	5	0	21.9%	3.33%
Grand Total	10,442	27	238	0	23.5%	2.28%

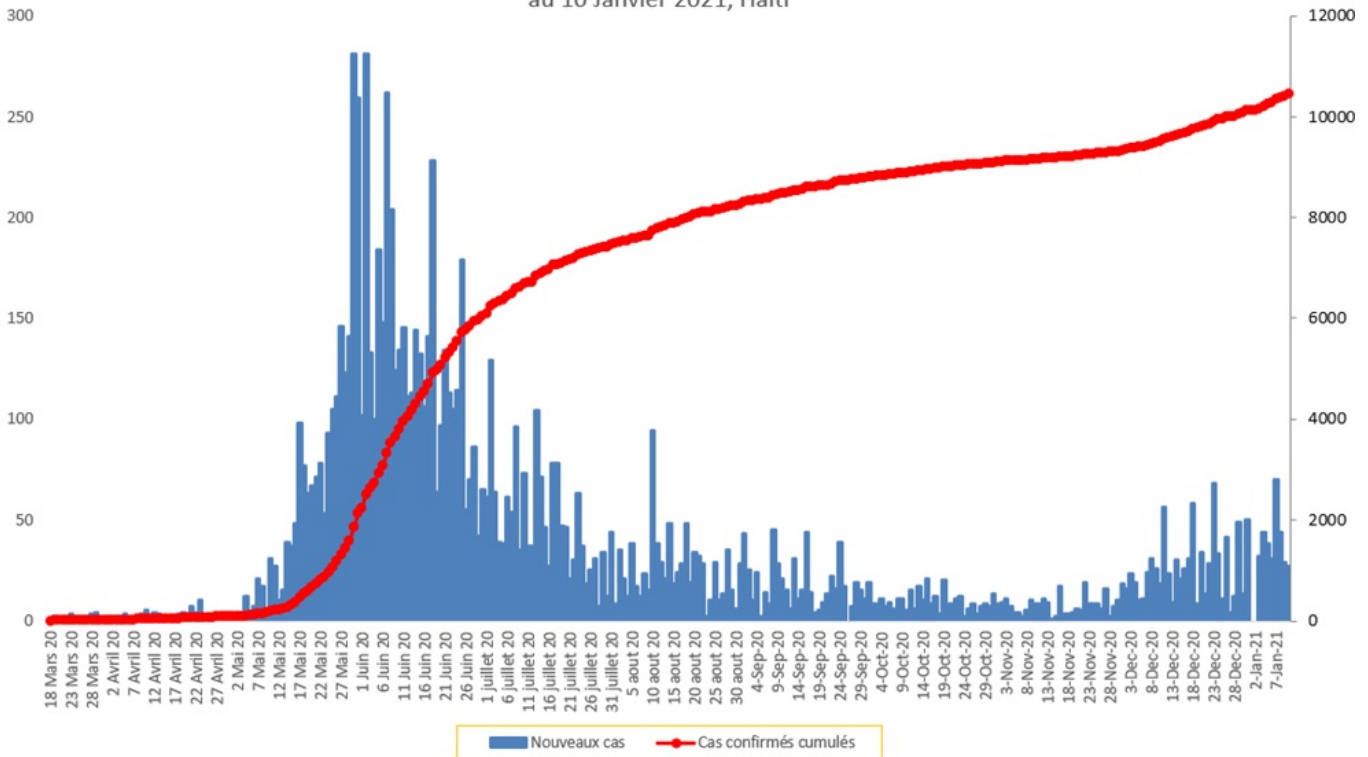
N-B. Les informations contenues dans ce rapport sont actualisées de manière quotidienne. Les données et analyses peuvent être modifiées après la classification finale des cas.

Tab.2: Distribution des cas confirmés de COVID-19 par Commune, Haiti, 2020 chez les cas suspects

Département	Communes	Cas confirmés	Département	Communes	Cas confirmés
Artibonite	Saint Marc	201	Nord-Est	Ouanaminthe	117
	Verrettes	143		Caracol	50
	Gonaives	134		Fort Liberté	44
	Gros Morne	23		Trou du Nord	40
	Petite Riviere de l'Artibonite	22		Mombin Crochu	22
	Marchand Dessalines	20		Terrier Rouge	16
	Saint Michel	18		Mont Organisé	11
	L'Estère	13		Perches	6
	Marmelade	7		Sainte Suzanne	5
	Desdunes	7		Ferrier	5
	Ennery	6		Carice	5
	Grande Saline	3		Capotille	4
	St Marc	2		Vallières	1
	La chapelle	2		Total	326
	Anse Rouge	2		Nord-Ouest	Port de Paix
Total	603	Saint Louis du Nord	28		
Centre	Hinche	180	Bombardopolis		17
	Mirebalais	179	Jean Rabel		15
	Lascahobas	35	Mole Saint Nicolas		13
	Boucan Carré	35	La Tortue		8
	Belladere	25	Bassin Bleu		7
	Thomonde	16	Chansolme		4
	Savanette	14	Baie de Henne	2	
	Saut-d'Eau	9	Anse-a-Foleur	2	
	Cerca la Source	7	Total	230	
	Maissade	6	Ouest	Delmas	1,737
	Saut d'Eau	5		Pétion Ville	1,369
	Cerca Cavajal	5		Port au Prince	1,305
	Thomassique	4		Tabarre	810
	Total	520		Croix des Bouquets	722
	Grand Anse	Jeremie		144	Carrefour
Anse d'hainault		16		Petit Goave	157
Chambellan		7		Cité Soleil	109
Dame Marie		3		Léogane	91
Pestel		2		Cabaret	89
Irois		2		Kenskoff	76
Roseaux		1		Archaie	62
Moron		1		Gressier	54
Bonbon		1		Ganthier	40
Total		177		Anse a Galet	40
Nippes	Miragoane	69	Grand Goave	17	
	Fond des Nègres	20	Cornillon	17	
	Baradères	13	Thomazeau	15	
	Plaisance du Sud	10	Fonds-Verrettes	10	
	Anse-a-Veau	10	Pointe à Raquette	4	
	L'Asile	8	Total	7,221	
	Petit Trou de Nippes	7	Sud	Cayes	138
	Petite Riviere des Nippes	6		Aquin	38
	Paillant	4		Saint Louis du Sud	12
	Arnaud	2		Torbeck	10
	Grand Boucan	1		Les Anglais	10
	Total	150		Port-à-Piment	9
Nord	Cap Haitien	395		Port Salut	9
	Limbé	56		Camp-Perrin	8
	Milot	28		Tiburon	6
	Pignon	26		Chardonnières	6
	Plaisance du Nord	22		Coteaux	5
	Plaine du Nord	22		Cavillon	3
	Port Margot	20	St Jean du Sud	2	
	Borgne	20	Ile-a-Vache	2	
	Pilate	19	Chantal	2	
	Grande Riviere du Nord	19	Roche à Bateau	1	
	Quartier Morin	15	Maniche	1	
	Limonade	12	Total	262	
	Acul du Nord	12	Sud-Est	Jacmel	204
	Dondon	6		Bainet	16
	Saint Raphael	4		Cote de Fer	14
	Bahon	3		Thiotte	10
	Total	679		Anse a Pitres	9
				Marigot	8
				La Vallée de Jacmel	7
				Belle Anse	4
		Cayes-Jacmel		2	
		Total		274	

N-B. Les informations contenues dans ce rapport sont actualisées de manière quotidienne. Les données et analyses peuvent être modifiées après la classification finale des cas.

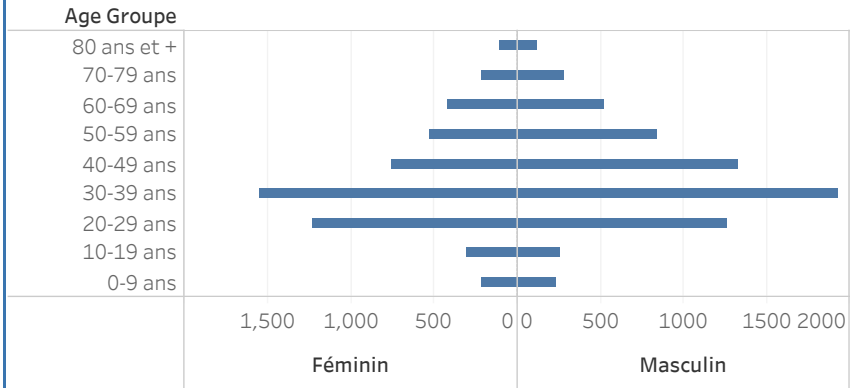
Graphique.1 Evolution quotidienne des cas confirmés de COVID-19 au 10 Janvier 2021, Haiti



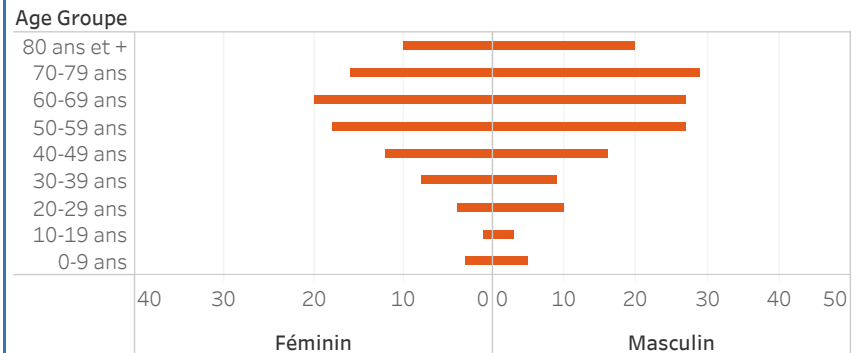
Tab.3: Distribution des cas et décès de COVID-19 par groupe d'age au 10 janvier 2021, Haiti

Age Groupe	Cas Confirmés	Décès Cumulés	Taux de létalité
0-9 ans	293	8	2.73%
10-19 ans	443	4	0.90%
20-29 ans	2,139	14	0.65%
30-39 ans	3,013	17	0.56%
40-49 ans	1,862	28	1.50%
50-59 ans	1,204	45	3.74%
60-69 ans	832	47	5.65%
70-79 ans	456	45	9.87%
80 ans et +	200	30	15.00%
Grand Total	10,442	238	2.28%

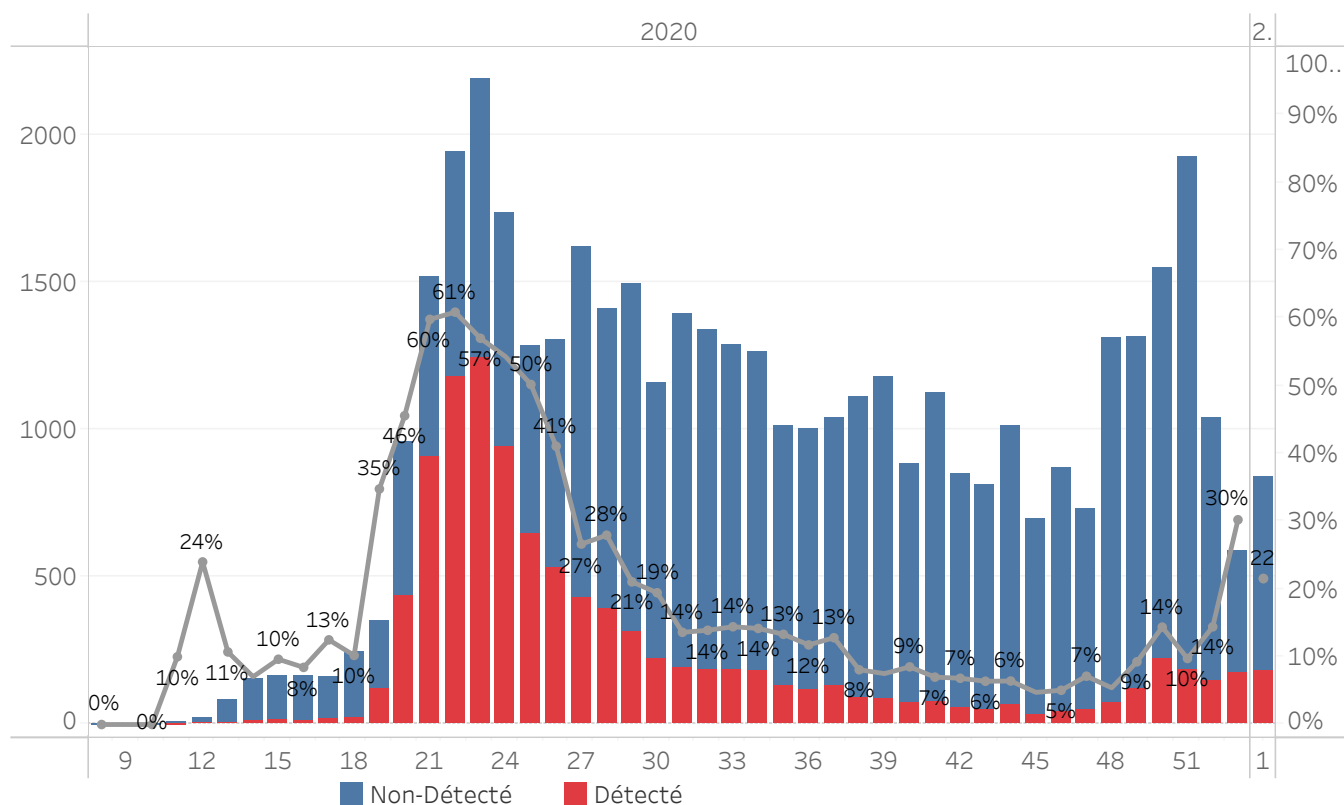
Graphique 2: Distribution des cas confirmés par groupe d'age et sexe au 10 janvier 2021, Haiti



Graphique 3: Distribution des décès par groupe d'age et sexe au 10 janvier 2021, Haiti



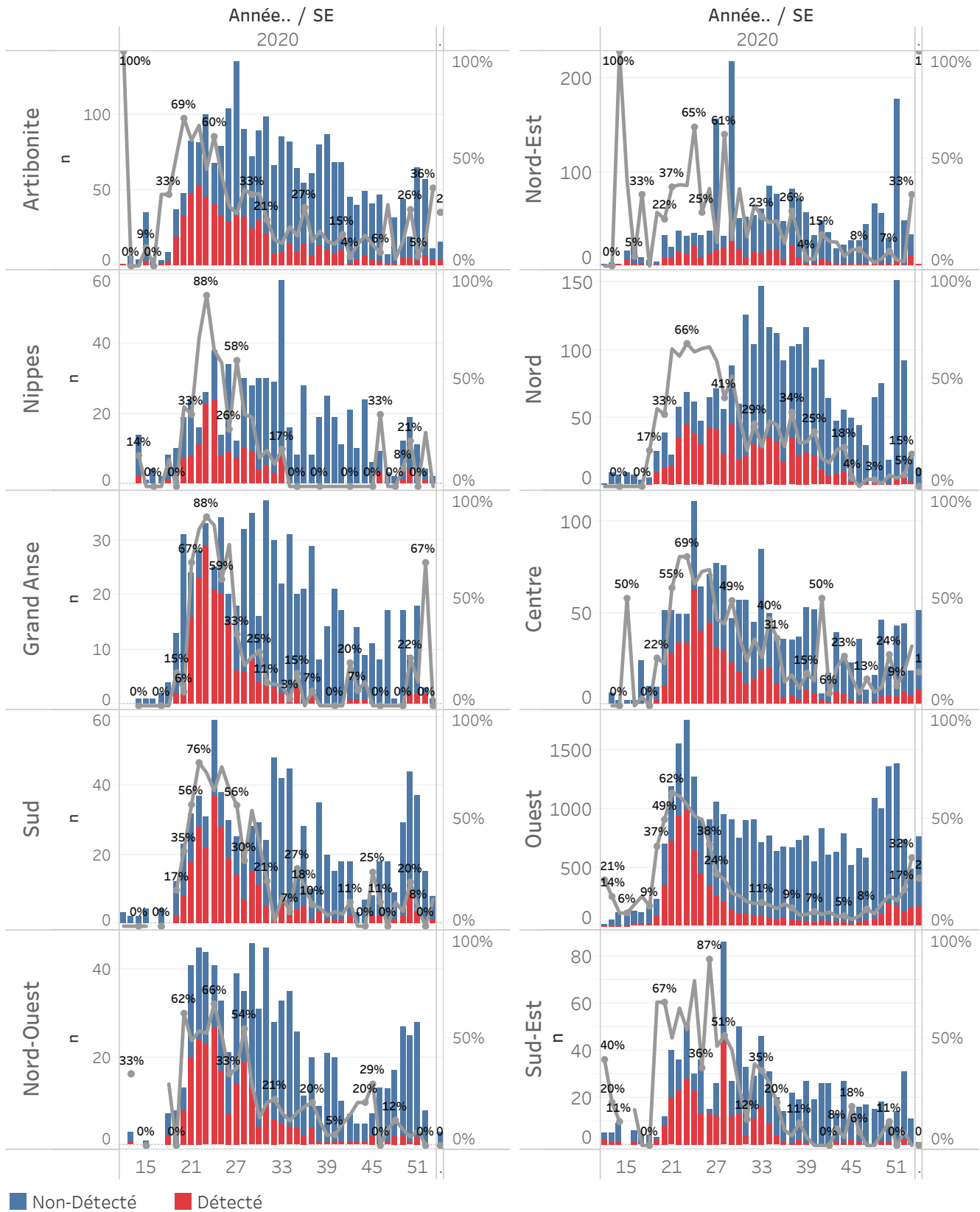
Graphique.4: Cas de COVID-19 par Semaine Epidémiologique, Haiti, 2020-2021



Bilan des activités de la surveillance épidémiologique	
Activités de surveillance	Période
	31 janv au 9 janv 2021
Nombre de voyageurs dépistés dans les aéroports (Toussaint L. et Cap-Haitien)	306,191
Nombre de voyageurs enregistrés après triage dans les Aéroports (Toussaint L. et Cap-Haitien)	224,204
Nombre de voyageurs enregistrés après triage à la frontière de Malpasse, Ouanaminthe, Anse à Pitre et Belladeres	135,326
Nombre de voyageurs dépistés dans les ports	66,226
Nombre de personnes placées en quarantaine institutionnelle	46
Nombre de personnes placées en quarantaine domiciliaire	797
Nombre de personnes placées en isolement	1,344
Nombre d'appels reçus de la population	50,111
Autres Activités	Période
	31 janv au 10 janv 2021
Nombre d'alertes recues	44,623
Nombre de cas suspects de COVID-19 notifiés	44,356
Nombre de cas suspects de COVID-19 investigués	44,356
Nombre de cas suspects testés	44,343
Nombre de cas positifs de COVID-19	10,442
Nombre de cas récupérés	8,860
Nombre de décès dus à la COVID-19	238

Source: MSPP/DFI R

Graphique 5: Cas de COVID-19 par Département par SE, 2020-2021, Haïti



DEFINITIONS

Cas suspect de COVID-19

Toute personne présentant une fièvre supérieure ou égale à 38 degrés Celsius, ou un antécédent récent de fièvre (dans les 14 derniers jours), accompagnée ou pas de toux avec ou sans difficultés respiratoires, de courbatures, de céphalée inexpliquée.

Ou

Toute personne présentant une altération subite du goût (dysguesie ou agueusie) ou de l'odorat (hyposmie ou anosmie) sans rhinite associée.

Ou

Toute personne chez qui un clinicien (Médecin ou infirmière) suspecte la COVID-19.

Chez les enfants : Tous les signes ci-haut cités et/ou altération de l'état général, diarrhée ou fièvre isolée surtout chez l'enfant de moins de 3 mois.

Cas confirmé de COVID-19

Tout cas suspect de COVID-19 pour lequel un test détecte la présence d'acides nucléiques du SRAS-CoV-2) indépendamment des signes et symptômes.

NB : Tout Cas confirmé de COVID-19 doit être placé en isolement soit institutionnel ou domiciliaire. Le guide relatif à l'isolement est disponible dans le protocole de prise en charge du MSPP.

Cas récupéré ou déclaré rétabli de COVID-19

Un cas de COVID-19 est déclaré « récupéré » ou « rétabli » dans les situations suivantes :

1. Personnes symptomatiques (malades) testées positives : au moins 10 jours depuis la disparition des signes de maladie avec ou sans un nouveau test négatif (reprise du test si possible).

Ou

2. Personnes asymptomatiques (non malades) testées positives : 10 jours sans apparition de signe de maladie avec ou sans un nouveau test négatif (reprise du test si possible).

Décès du à la COVID-19

Décès survenant chez un cas confirmé (par test ou par lien épidémiologique) ou par confirmation post mortem en l'absence de toute autre cause évidente de décès sans lien avec la maladie COVID-19.