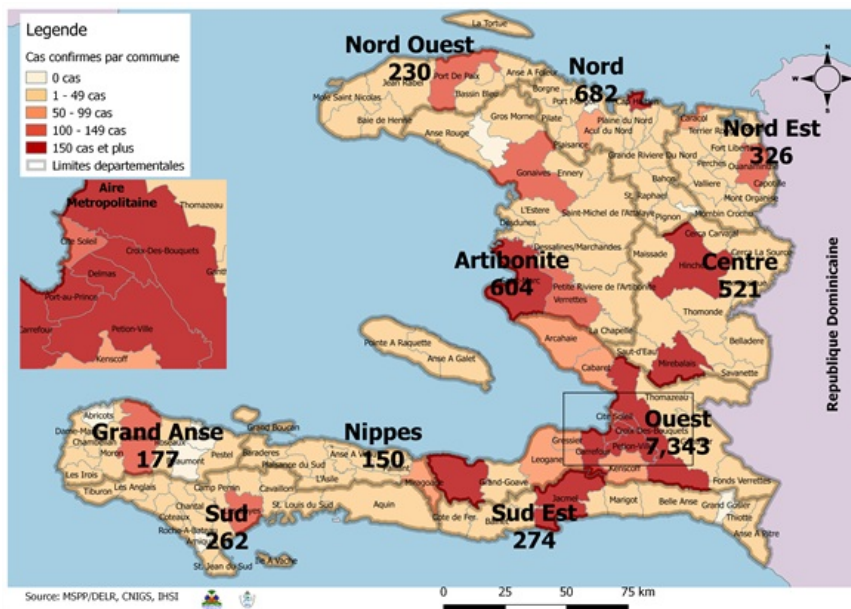


[Surveillance de la COVID-19, Haïti, 2020-2021](#)

[Cas confirmés de COVID-19 par Département et Commune
du 19/03/2020 au 11/01/2021](#)



[Au niveau mondial
au 11 Janvier 2021:](#)

89,707,115 cas confirmés, dont 1,940,352 décès ont été enregistrés, soit une létalité de 2.16%

Source: OMS

[En Haïti:](#)

- 44,992 cas suspects (636 nouveaux)
- 10,569 cas confirmés (127 nouveaux)
- 238 décès (0 nouveau)
- 8,888 (84.1%) cas récupérés
- Létalité: 2.25%

- De ces 10,569 cas confirmés, 43% sont de sexe féminin et 57% de sexe masculin

[Tab.1: Cas confirmés et décès de COVID-19 par département
du 19 mars au 11 Janvier 2021, Haïti](#)

Département	Cas Cumulés.	Nouveaux cas (24h)	Décès Cumulés	Nouveaux décès (24h)	Taux de positivité	Taux de létalité
Ouest	7,343	122	101	0	22.8%	1.38%
Nord	682	3	34	0	25.6%	4.99%
Artibonite	604	1	39	0	25.4%	6.46%
Centre	521	1	13	0	31.4%	2.50%
Nord-Est	326	0	6	0	16.4%	1.84%
Sud-Est	274	0	9	0	29.0%	3.28%
Sud	262	0	6	0	29.1%	2.29%
Nord-Ouest	230	0	12	0	27.8%	5.22%
Grand Anse	177	0	13	0	25.9%	7.34%
Nippes	150	0	5	0	21.9%	3.33%
Grand Total	10,569	127	238	0	23.5%	2.25%

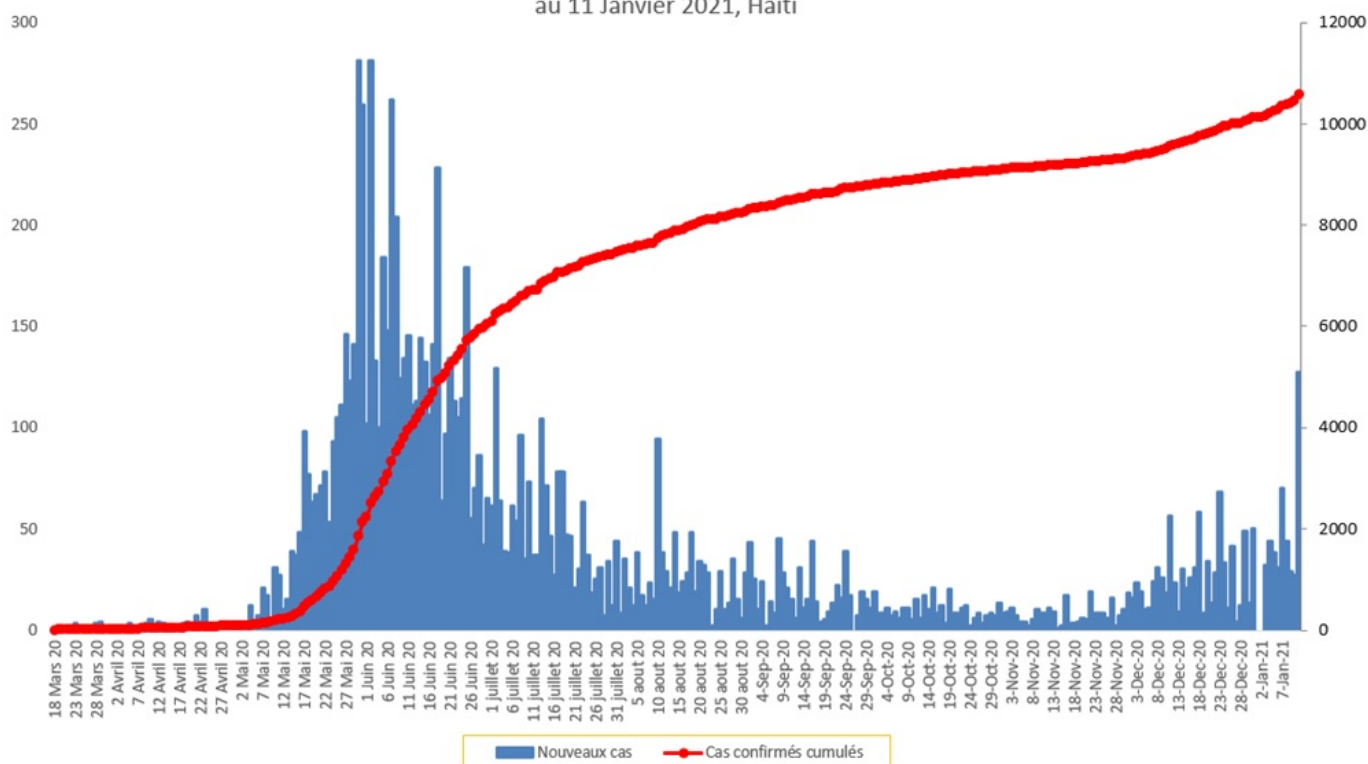
N-B. Les informations contenues dans ce rapport sont actualisées de manière quotidienne. Les données et analyses peuvent être modifiées après la classification finale des cas.

Tab.2: Distribution des cas confirmés de COVID-19 par Commune, Haiti, 2020 chez les cas suspects

Département	Communes	Cas confirmés	Département	Communes	Cas confirmés	
Artibonite	Saint Marc	201	Nord-Est	Ouanaminthe	117	
	Verrettes	143		Caracol	50	
	Gonaives	134		Fort Liberté	44	
	Gros Morne	23		Trou du Nord	40	
	Petite Riviere de l'Artibonite	22		Mombin Crochu	22	
	Marchand Dessalines	20		Terrier Rouge	16	
	Saint Michel	19		Mont Organisé	11	
	L'Estère	13		Perches	6	
	Marmelade	7		Sainte Suzanne	5	
	Desdunes	7		Ferrier	5	
	Ennery	6		Carice	5	
	Grande Saline	3		Capotille	4	
	St Marc	2		Vallières	1	
	La chapelle	2		Total	326	
	Anse Rouge	2		Nord-Ouest	Port de Paix	134
	Total	604			Saint Louis du Nord	28
Centre	Hinche	181	Bombardopolis		17	
	Mirebalais	179	Jean Rabel		15	
	Lascahobas	35	Mole Saint Nicolas		13	
	Boucan Carré	35	La Tortue		8	
	Belladere	25	Bassin Bleu		7	
	Thomonde	16	Chansolme		4	
	Savanette	14	Baie de Henne	2		
	Saut-d'Eau	14	Anse-a-Foleur	2		
	Cerca la Source	7	Total	230		
	Maissade	6	Ouest	Delmas	1,768	
	Cerca Cavajal	5		Pétion Ville	1,421	
	Thomassique	4		Port au Prince	1,318	
	Total	521		Tabarre	820	
	Grand Anse	Jeremie		144	Croix des Bouquets	731
Anse d'hainault		16		Carrefour	502	
Chambellan		7		Petit Goave	158	
Dame Marie		3		Cité Soleil	109	
Pestel		2		Léogane	91	
Irois		2		Cabaret	89	
Roseaux		1		Kenskoff	77	
Moron		1		Arcahaie	62	
Bonbon		1		Gressier	54	
Total		177		Ganthier	40	
Nippes	Miragoane	69		Anse a Galet	40	
	Fond des Nègres	20		Grand Goave	17	
	Baradères	13	Cornillon	17		
	Plaisance du Sud	10	Thomazeau	15		
	Anse-a-Veau	10	Fonds-Verrettes	10		
	L'Asile	8	Pointe à Raquette	4		
	Petit Trou de Nippes	7	Total	7,343		
	Petite Riviere des Nippes	6	Sud	Cayes	138	
	Paillant	4		Aquin	38	
	Arnaud	2		Saint Louis du Sud	12	
	Grand Boucan	1		Torbeck	10	
Total	150	Les Anglais		10		
Nord	Cap Haitien	395		Port-à-Piment	9	
	Limbé	56		Port Salut	9	
	Milot	28		Camp-Perrin	8	
	Pignon	26		Tiburon	6	
	Plaisance du Nord	23		Chardonnières	6	
	Plaine du Nord	22		Coteaux	5	
	Port Margot	20	Cavillon	3		
	Borgne	20	St Jean du Sud	2		
	Pilate	19	Ile-a-Vache	2		
	Grande Riviere du Nord	19	Chantal	2		
	Quartier Morin	15	Roche à Bateau	1		
	Limonade	12	Maniche	1		
	Acul du Nord	12	Total	262		
	Dondon	6	Sud-Est	Jacmel	204	
	Saint Raphael	4		Bainet	16	
	Bahon	3		Cote de Fer	14	
	Ranquitte	2		Thiotte	10	
	Total	682		Anse a Pitres	9	
				Marigot	8	
				La Vallée de Jacmel	7	
		Belle Anse		4		
		Cayes-Jacmel		2		
		Total		274		

N-B. Les informations contenues dans ce rapport sont actualisées de manière quotidienne. Les données et analyses peuvent être modifiées après la classification finale des cas.

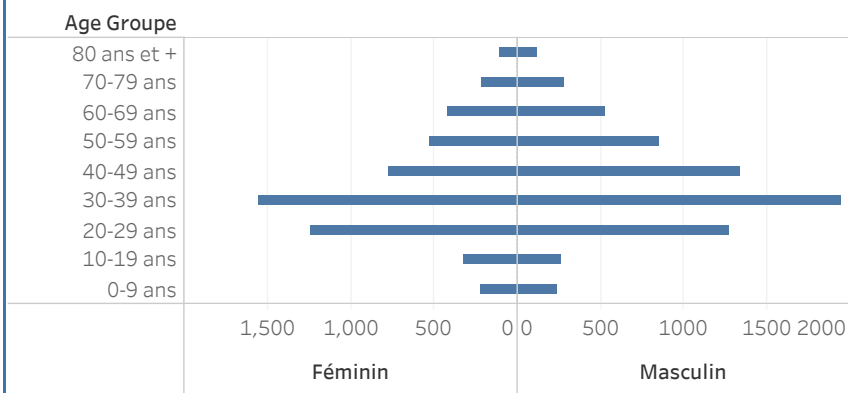
Graphique.1 Evolution quotidienne des cas confirmés de COVID-19 au 11 Janvier 2021, Haiti



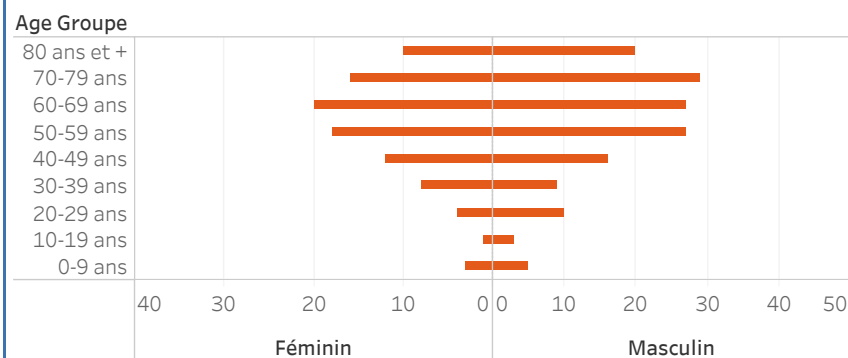
Tab.3: Distribution des cas et décès de COVID-19 par groupe d'age au 11 janvier 2021, Haiti

Age Groupe	Cas Confirmés	Décès Cumulés	Taux de létalité
0-9 ans	297	8	2.69%
10-19 ans	464	4	0.86%
20-29 ans	2,169	14	0.65%
30-39 ans	3,038	17	0.56%
40-49 ans	1,880	28	1.49%
50-59 ans	1,218	45	3.69%
60-69 ans	841	47	5.59%
70-79 ans	461	45	9.76%
80 ans et +	201	30	14.93%
Grand Total	10,569	238	2.25%

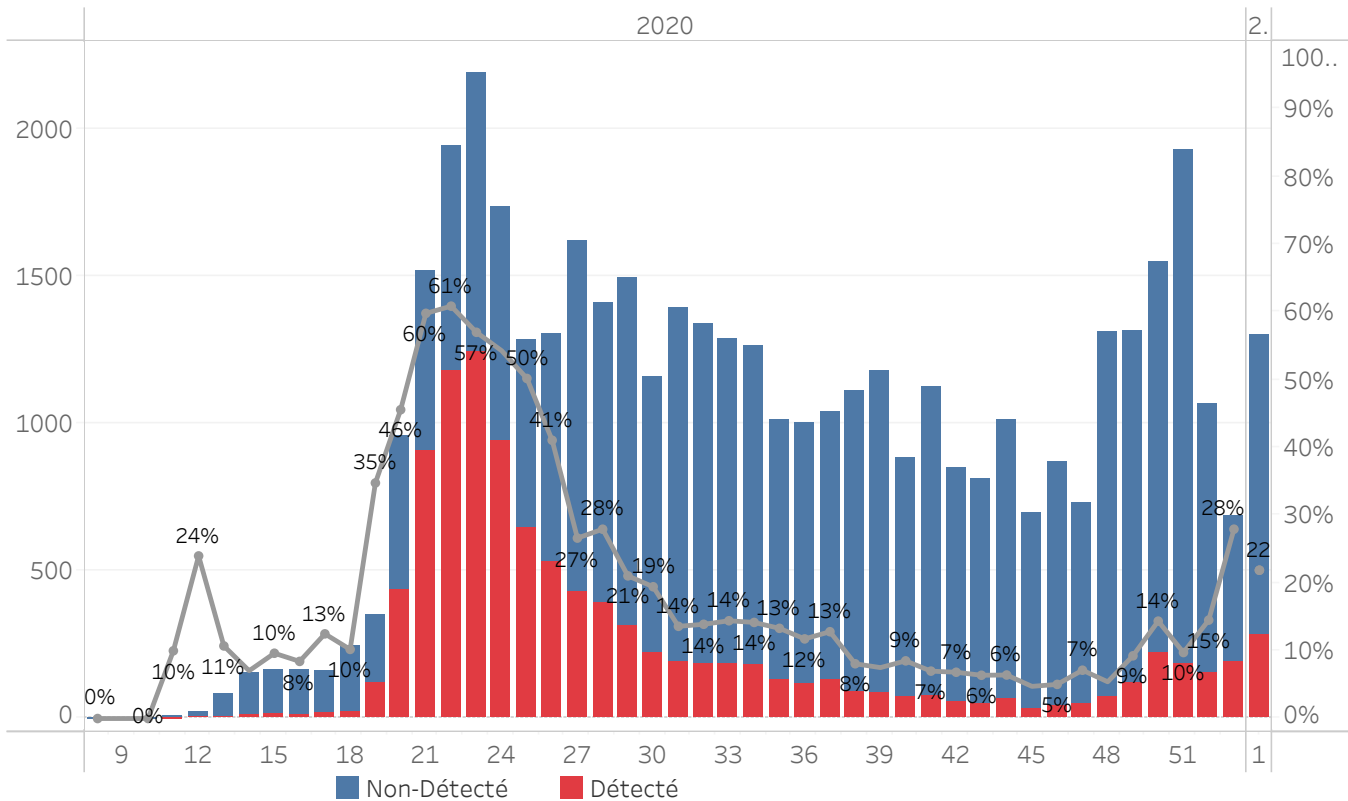
Graphique 2: Distribution des cas confirmés par groupe d'age et sexe au 11 janvier 2021, Haiti



Graphique 3: Distribution des décès par groupe d'age et sexe au 11 janvier 2021, Haiti



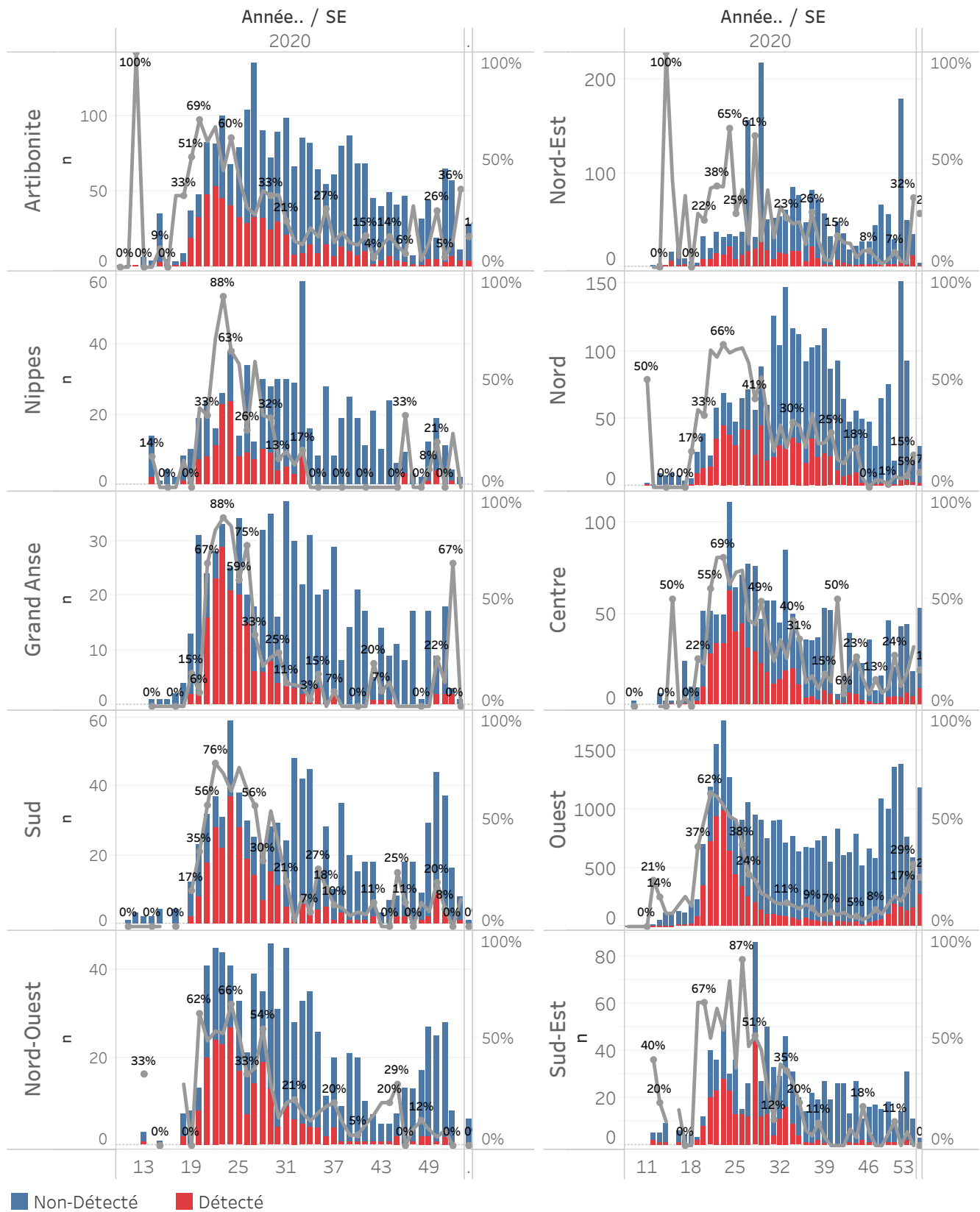
Graphique.4: Cas de COVID-19 par Semaine Epidémiologique, Haiti, 2020-2021



Bilan des activités de la surveillance épidémiologique	
Activités de surveillance	Période
Nombre de voyageurs dépistés dans les aéroports (Toussaint L. et Cap-Haitien)	307,309
Nombre de voyageurs enregistrés après triage dans les Aéroports (Toussaint L. et Cap-Haitien)	225,322
Nombre de voyageurs enregistrés après triage à la frontière de Malpasse, Ouanaminthe, Anse à Pitre et Belladeres	135,494
Nombre de voyageurs dépistés dans les ports	66,226
Nombre de personnes placées en quarantaine institutionnelle	61
Nombre de personnes placées en quarantaine domiciliaire	923
Nombre de personnes placées en isolement	1,443
Nombre d'appels reçus de la population	50,111
Autres Activités	Période
	31 janv au 11 janv 2021
Nombre d'alertes recues	45,259
Nombre de cas suspects de COVID-19 notifiés	44,992
Nombre de cas suspects de COVID-19 investigués	44,992
Nombre de cas suspects testés	44,968
Nombre de cas positifs de COVID-19	10,569
Nombre de cas récupérés	8,888
Nombre de décès dus à la COVID-19	238

Source: MSPP/DFI R

Graphique 5: Cas de COVID-19 par Département par SE, 2020-2021, Haiti



DEFINITIONS

Cas suspect de COVID-19

Toute personne présentant une fièvre supérieure ou égale à 38 degrés Celsius, ou un antécédent récent de fièvre (dans les 14 derniers jours), accompagnée ou pas de toux avec ou sans difficultés respiratoires, de courbatures, de céphalée inexpliquée.

Ou

Toute personne présentant une altération subite du goût (dysguesie ou agueusie) ou de l'odorat (hyposmie ou anosmie) sans rhinite associée.

Ou

Toute personne chez qui un clinicien (Médecin ou infirmière) suspecte la COVID-19.

Chez les enfants : Tous les signes ci-haut cités et/ou altération de l'état général, diarrhée ou fièvre isolée surtout chez l'enfant de moins de 3 mois.

Cas confirmé de COVID-19

Tout cas suspect de COVID-19 pour lequel un test détecte la présence d'acides nucléiques du SRAS-CoV-2) indépendamment des signes et symptômes.

NB : Tout Cas confirmé de COVID-19 doit être placé en isolement soit institutionnel ou domiciliaire. Le guide relatif à l'isolement est disponible dans le protocole de prise en charge du MSPP.

Cas récupéré ou déclaré rétabli de COVID-19

Un cas de COVID-19 est déclaré « récupéré » ou « rétabli » dans les situations suivantes :

1. Personnes symptomatiques (malades) testées positives : au moins 10 jours depuis la disparition des signes de maladie avec ou sans un nouveau test négatif (reprise du test si possible).

Ou

2. Personnes asymptomatiques (non malades) testées positives : 10 jours sans apparition de signe de maladie avec ou sans un nouveau test négatif (reprise du test si possible).

Décès du à la COVID-19

Décès survenant chez un cas confirmé (par test ou par lien épidémiologique) ou par confirmation post mortem en l'absence de toute autre cause évidente de décès sans lien avec la maladie COVID-19.