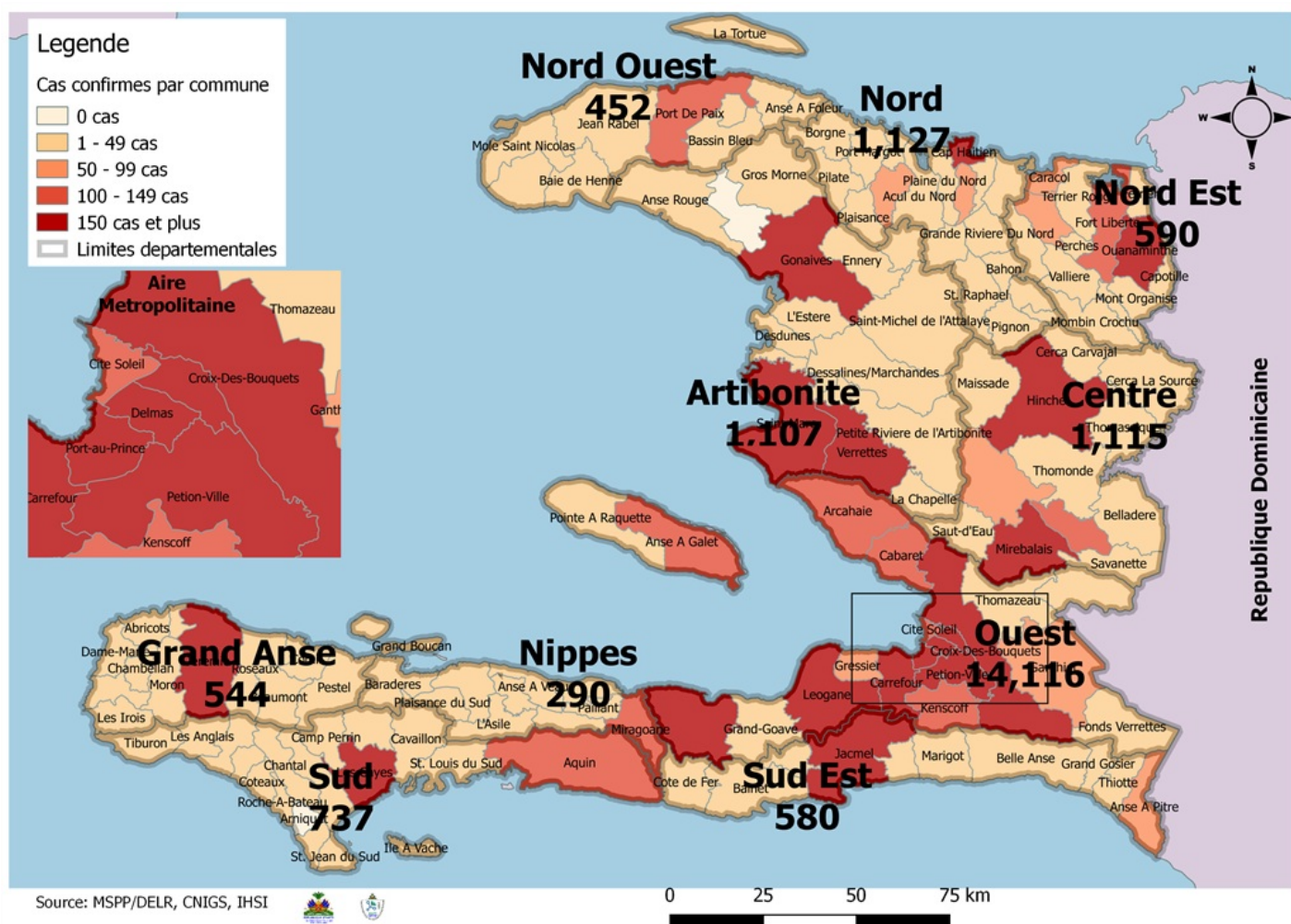


SITUATION ÉPIDÉMIOLOGIQUE DE LA COVID-19 AU 11 AOÛT 2021, HAÏTI

INDICATEURS

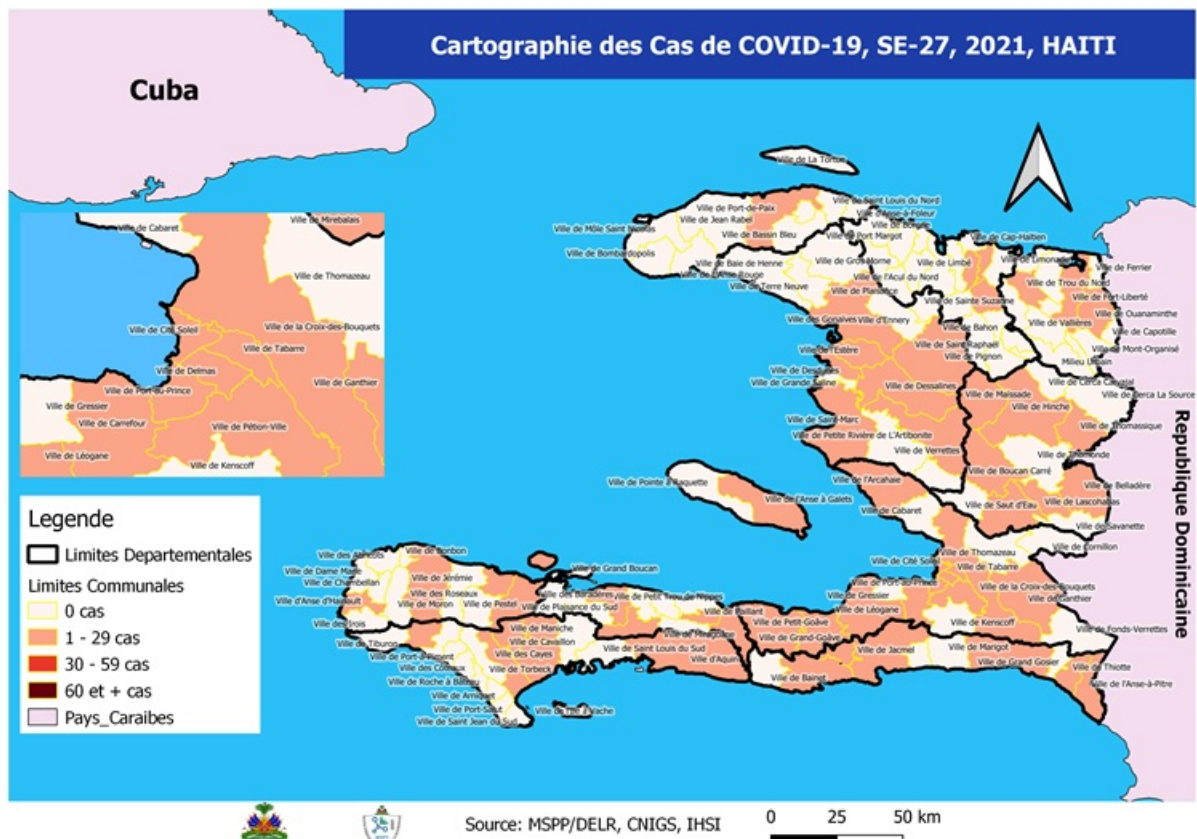
105,516 (409 nouveaux)	20,658 (36 nouveaux)	580 (1 nouveau)	3,526 (12 nouveaux)	16,415 (79.5%)	2.81%	46.1% 53.9%
Tests réalisés	Cas confirmés	Décès	Hospitalisés	Récupérés	Létalité	
Vaccination		17,664 1ère dose	341 Vaccination complète			

Cas confirmés de COVID-19 par Département et Commune du 19/03/2020 au 11/08/2021



Tab.1: Cas confirmés et décès de COVID-19 par département du 19 mars 2020 au 11 aout 2021, Haiti

Département	Cas Cumulés.	Nouveaux cas (24h)	Décès Cumulés	Nouveaux décès (24h)	Taux de positivité	Taux de létalité
Ouest	14,116	14	296	1	20.1%	2.10%
Nord	1,127	1	64	0	21.5%	5.68%
Centre	1,115	0	38	0	19.6%	3.41%
Artibonite	1,107	0	58	0	17.5%	5.24%
Sud	737	0	38	0	20.3%	5.16%
Nord-Est	590	1	10	0	12.6%	1.69%
Sud-Est	580	0	20	0	20.4%	3.45%
Grand Anse	544	4	18	0	18.4%	3.31%
Nord-Ouest	452	16	19	0	19.6%	4.20%
Nippes	290	0	19	0	18.9%	6.55%
Grand Total	20,658	36	580	1	19.6%	2.81%



Tab.2: Distribution des cas et décès confirmés de COVID-19 par Commune, Haiti, 2021

Département	Communes	2021				Département	Communes	2021				
		Cas Cumulés.	Nouveaux cas (24h)	Décès Cumulés	Nouveaux décès (24h)			Cas Cumulés.	Nouveaux cas (24h)	Décès Cumulés	Nouveaux décès (24h)	
Artibonite	Saint Marc	154	0	3	0	Nord-Est	Ouanaminthe	72	1	1	0	
	Gonaïves	129	0	0	0		Fort Liberté	69	0	1	0	
	Verrettes	112	0	9	0		Caracol	46	0	0	0	
	Gros Morne	20	0	2	0		Trou du Nord	37	0	1	0	
	Petite Rivière de l'Artibonite	25	0	3	0		Mombin Crochu	23	0	0	0	
	Saint Michel	17	0	0	0		Terrier Rouge	15	0	1	0	
	Marchand Dessalines	20	0	2	0		Mont Organisé	8	0	0	0	
	L'Estère	19	0	0	0		Capotille	2	0	0	0	
	Desdunes	7	0	0	0		Vallières	1	0	0	0	
	La chapelle	6	0	0	0		Ferrier	1	0	0	0	
	Ennery	2	0	0	0		Carice	1	0	0	0	
	Marmelade	2	0	0	0		Sainte Suzanne	1	0	0	0	
	Grande Saline	1	0	0	0		Total	276	1	4	0	
	Total	514	0	19	0		Nord-Ouest	Port de Paix	155	12	7	0
Centre	Mirebalais	260	0	13	0	La Tortue		21	0	0	0	
	Hinche	80	0	1	0	Jean Rabel		16	1	0	0	
	Lascahobas	89	0	5	0	Saint Louis du Nord		8	0	0	0	
	Boucan Carré	52	0	3	0	Bassin Bleu		8	0	0	0	
	Cerca la source	39	0	1	0	Mole Saint Nicolas		5	1	0	0	
	Saut-d'Eau	24	0	0	0	Bombardopolis		6	2	0	0	
	Thomonde	18	0	0	0	Chansolme		3	0	0	0	
	Belladère	18	0	1	0	Anse-a-Foleur		1	0	0	0	
	Savanette	12	0	1	0	Total		223	16	7	0	
	Thomassique	9	0	0	0	Ouest	Delmas	1,876	0	45	0	
	Maissade	6	0	0	0		Pétion Ville	1,644	4	41	0	
	Total	607	0	25	0		Port au Prince	1,047	3	23	1	
	Grand Anse	Jérémie	299	1	5		0	Tabarre	817	6	25	0
		Corail	19	0	0		0	Croix des Bouquets	797	1	27	0
Pestel		9	0	0	0		Carrefour	373	0	14	0	
Roseaux		8	0	0	0		Léogane	107	0	3	0	
Bonbon		4	0	0	0		Cité Soleil	96	0	4	0	
Anse d'Hainault		14	0	0	0		Anse a Galet	79	0	2	0	
Dame Marie		7	3	0	0		Kenshoff	77	0	1	0	
Moron		2	0	0	0		Petit Goave	67	0	2	0	
Irois		3	0	0	0		Archaïa	48	0	0	0	
Beaumont		1	0	0	0		Cabaret	41	0	0	0	
Chambellan		1	0	0	0		Gressier	38	0	2	0	
Abricots		1	0	0	0		Ganthier	32	0	1	0	
Total		368	4	5	0		Grand Goave	13	0	2	0	
Nippes		Miragoane	64	0	5		0	Cornillon	7	0	0	0
	L'Asile	37	0	3	0		Thomazeau	7	0	0	0	
	Fond des Nègres	12	0	0	0		Pointe à Raquette	5	0	0	0	
	Paillant	5	0	1	0	Total	7,171	14	192	1		
	Barradères	3	0	1	0	Sud	Cayes	250	0	18	0	
	Petite Rivière des Nippes	7	0	1	0		Aquin	104	0	7	0	
	Anse-a-Veau	4	0	0	0		Torbeck	25	0	3	0	
	Fonds des Nègres	3	0	1	0		Les Anglais	18	0	0	0	
	Plaisance du Sud	5	0	1	0		Port-à-Piment	17	0	0	0	
	Petite Rivière des Nippes	1	0	1	0		Cavaillon	15	0	2	0	
	Total	141	0	14	0		Camp-Perrin	11	0	1	0	
Nord	Cap Haitien	268	0	12	0		Chantal	8	0	1	0	
	Milot	42	0	8	0		Saint Louis du Sud	7	0	0	0	
	Plaine du Nord	25	0	1	0		Coteaux	7	0	0	0	
	Quartier Morin	25	0	5	0		Port Salut	6	0	0	0	
	Limonade	15	0	0	0		Tiburon	3	0	0	0	
	Grande Rivière du Nord	15	0	0	0		Maniche	2	0	0	0	
	Pignon	17	1	0	0		Saint Jean du Sud	1	0	0	0	
	Limbé	12	0	0	0	Chardonnières	1	0	0	0		
	Dondon	6	0	2	0	Total	475	0	32	0		
	Plaisance du Nord	6	0	0	0	Sud-Est	Jacmel	160	0	8	0	
	Ranquitte	5	0	0	0		Anse à Pitres	45	0	1	0	
	Acul du Nord	6	0	0	0		Bainet	26	0	0	0	
	Port Margot	4	0	0	0		Cote de Fer	24	0	1	0	
	Bas-Limbé	1	0	1	0		Marigot	17	0	0	0	
	Borgne	1	0	1	0		Thiotte	11	0	0	0	
	La Victoire	1	0	0	0		Cayes-Jacmel	10	0	0	0	
	Pilate	1	0	0	0		Belle Anse	6	0	0	0	
	Total	450	1	30	0		Grand Gosier	3	0	1	0	
							Côte de Fer	3	0	0	0	
							La Vallée de Jacmel	1	0	0	0	
					Total		306	0	11	0		

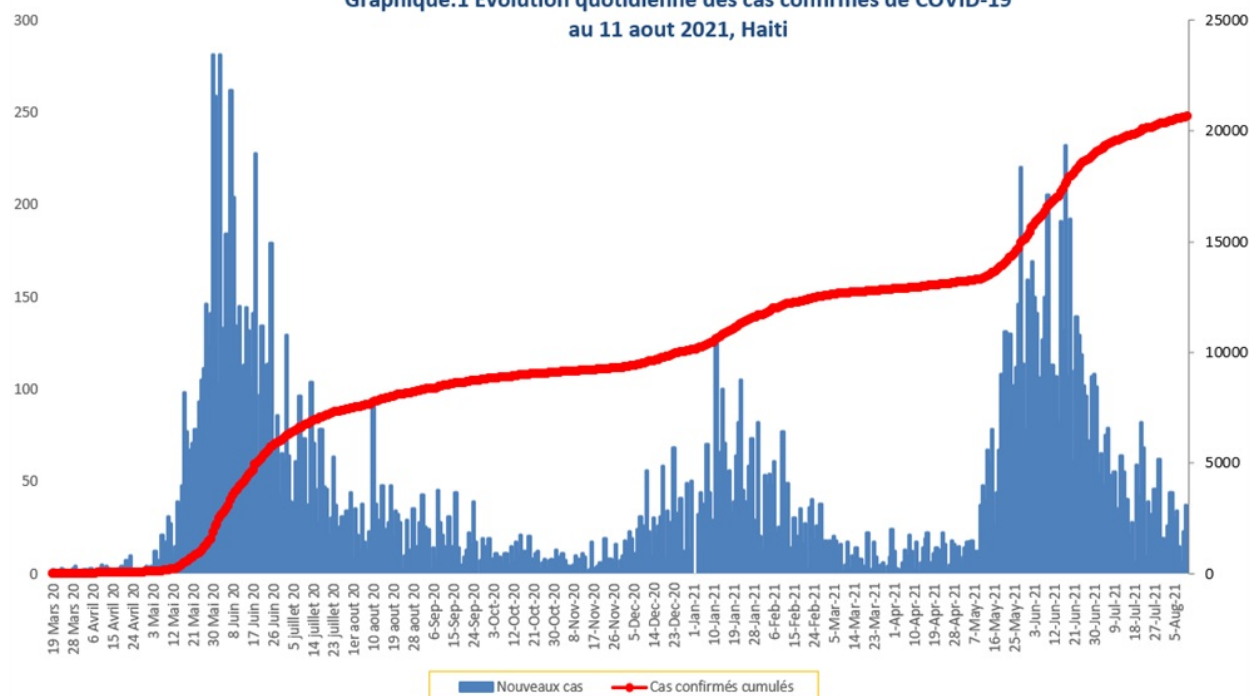
N-B. Les informations contenues dans ce rapport sont actualisées de manière quotidienne. Les données et analyses peuvent être modifiées après la classification finale des cas.

Tab.3: Distribution des cas et décès confirmés de COVID-19 par Commune, Haiti, 2020

Département	Communes	2020		Département	Communes	2020		
		Cas Cumulés.	Décès Cumulés			Cas Cumulés.	Décès Cumulés	
Artibonite	Saint Marc	198	18	Nord-Est	Ouanaminthe	107	2	
	Verrettes	142	6		Caracol	50	0	
	Gonaives	132	10		Fort Liberté	44	2	
	Gros Morne	23	1		Trou du Nord	39	1	
	Petite Riviere de l'Artibonite	22	1		Mombin Crochu	21	0	
	Marchand Dessalines	19	0		Terrier Rouge	16	0	
	Saint Michel	18	0		Mont Organisé	11	0	
	L'Estère	13	0		Perches	6	0	
	Desdunes	7	1		Sainte Suzanne	5	0	
	Ennery	6	1		Carice	5	1	
	Marmelade	6	0		Ferrier	5	0	
	Grande Saline	3	1		Capotille	4	0	
	Anse Rouge	2	0		Vallières	1	0	
	La chapelle	2	0		Total	314	6	
	Total	593	39		Nord-Ouest	Port de Paix	133	7
Centre	Hinche	179	1	Saint Louis du Nord		28	2	
	Mirebalais	175	4	Bombardopolis		17	1	
	Boucan Carré	34	0	Jean Rabel		15	0	
	Lascahobas	34	3	Mole Saint Nicolas		13	1	
	Belladère	25	2	La Tortue		8	0	
	Thomonde	16	1	Bassin Bleu		7	0	
	Savanette	14	0	Chansolme		4	1	
	Saut-d'Eau	10	0	Baie de Henne		2	0	
	Maissade	6	0	Anse-a-Foleur		2	0	
	Cerca la Source	6	2	Total	229	12		
	Cerca Cavajal	5	0	Ouest	Delmas	1,665	24	
	Thomassique	4	0		Port au Prince	1,269	22	
	Total	508	13		Pétion Ville	1,260	15	
	Grand Anse	Jérémie	143		9	Tabarre	791	7
		Anse d'hainault	16		1	Croix des Bouquets	704	8
Chambellan		7	1		Carrefour	493	6	
Dame Marie		3	1		Petit Goave	157	3	
Irois		2	0		Cité Soleil	106	2	
Pestel		2	0		Léogane	91	1	
Roseaux		1	0		Cabaret	88	1	
Bonbon		1	0		Kenskoff	71	3	
Moron		1	1		Arcahaie	59	5	
Total		176	13		Gressier	53	2	
Nippes	Miragoane	68	1		Anse a Galet	40	2	
	Fond des Nègres	20	0		Ganthier	36	2	
	Baradères	13	0	Cornillon	17	0		
	Anse-a-Veau	10	1	Grand Goave	17	1		
	Plaisance du Sud	10	1	Thomazeau	14	0		
	L'Asile	8	0	Fond-Verrettes	10	0		
	Petit Trou de Nippes	7	0	Pointe à Raquette	4	0		
	Petite Riviere des Nippes	6	0	Total	6,945	104		
	Paillant	4	0	Sud	Cayes	138	4	
	Arnaud	2	1		Aquin	38	0	
	Grand Boucan	1	1		Saint Louis du Sud	12	1	
	Total	149	5		Torbeck	10	1	
Nord	Cap Haitien	394	22		Les Anglais	10	0	
	Limbé	56	3		Port Salut	9	0	
	Milot	28	1		Port-à-Piment	9	0	
	Pignon	26	2		Camp-Perrin	8	0	
	Plaisance du Nord	22	1		Tiburon	6	0	
	Plaine du Nord	22	3		Chardonnières	6	0	
	Port Margot	20	0		Coteaux	5	0	
	Borgne	20	0		Cavaillon	3	0	
	Pilate	19	0		St Jean du Sud	2	0	
	Grande Rivière du Nord	18	1		Ile-a-Vache	2	0	
	Quartier Morin	15	0		Chantal	2	0	
	Acul du Nord	12	0	Roche à Bateau	1	0		
	Limonade	12	0	Maniche	1	0		
	Dondon	6	0	Total	262	6		
	Saint Raphael	4	0	Sud-Est	Jacmel	204	8	
	Bahon	3	1		Bainet	16	0	
	Total	677	34		Cote de Fer	14	1	
					Thiotte	10	0	
					Anse à Pitres	9	0	
					Marigot	8	0	
			La Vallée de Jacmel		7	0		
			Belle Anse		4	0		
			Cayes-Jacmel		2	0		
			Total		274	9		

N-B. Les informations contenues dans ce rapport sont actualisées de manière quotidienne. Les données et analyses peuvent être modifiées après la classification finale des cas.

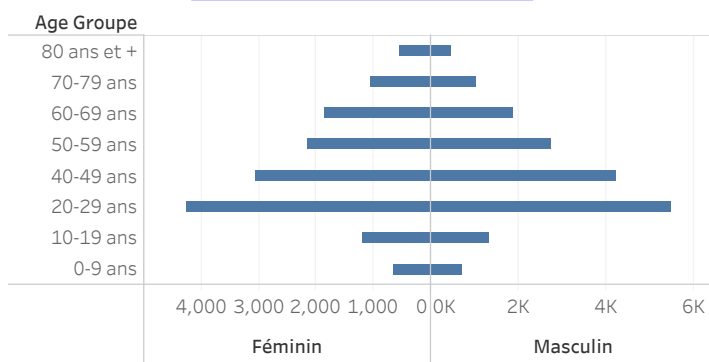
Graphique.1 Evolution quotidienne des cas confirmés de COVID-19 au 11 aout 2021, Haiti



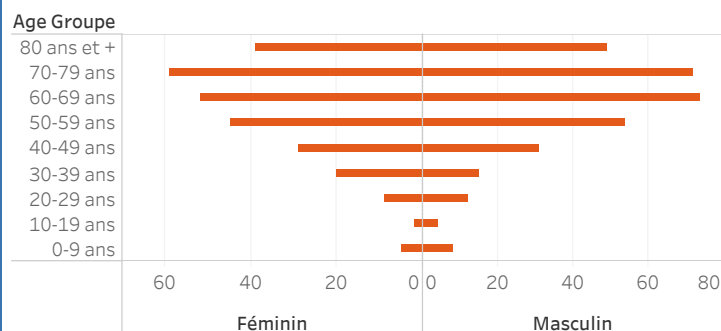
Tab.4: Distribution des cas et décès de COVID-19 par groupe d'age du 19 mars 2020 au 11 aout 2021, Haiti

Age Groupe	Cas Confirmés	Nouveaux cas (24h)	Décès Cumulés	Nouveaux décès (24h)	Taux de létalité
0-9 ans	468	0	13	0	2.78%
10-19 ans	863	2	6	0	0.70%
20-29 ans	3,640	4	21	0	0.58%
30-39 ans	5,324	5	35	0	0.66%
40-49 ans	3,750	5	60	0	1.60%
50-59 ans	2,669	5	99	1	3.71%
60-69 ans	2,086	2	127	0	6.09%
70-79 ans	1,254	9	131	0	10.45%
80 ans et +	604	4	88	0	14.57%
Grand Total	20,658	36	580	1	2.81%

Graphique 2: Distribution des cas confirmés par groupe d'age et sexe du 19 mars 2020 au 11 aout 2021, Haiti



Graphique 3: Distribution des décès par groupe d'age et sexe du 19 mars 2020 au 11 aout 2021, Haiti



Tab.5: Distribution des cas hospitalisés par département, 11 aout 2021, Haiti

	Nouveaux cas hospitalisés	Total cas confirmés hospitalisés	Total cas confirmés en Soins Intensifs
Centre	8	22	8
Ouest	4	20	10
Artibonite	0	0	0
Grande Anse	0	0	0
Nippes	0	0	0
Nord	0	3	0
Nord Est	0	0	0
Nord Ouest	0	3	0
Sud	0	11	1
Sud Est	0	2	0
Total	12	61	19

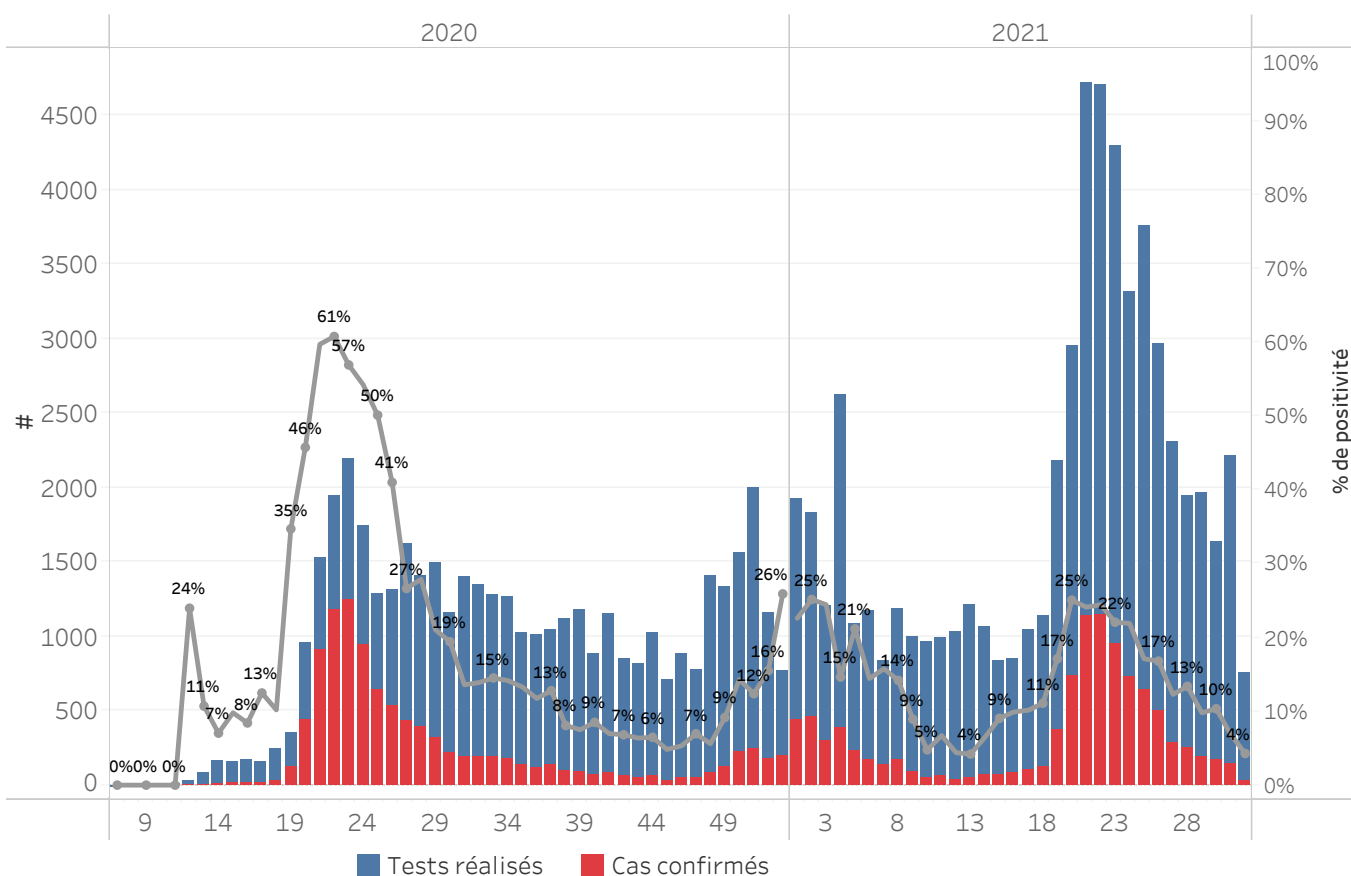
Graphique 4.: Nombre de personnes vaccinées par SE, Haiti, 2021



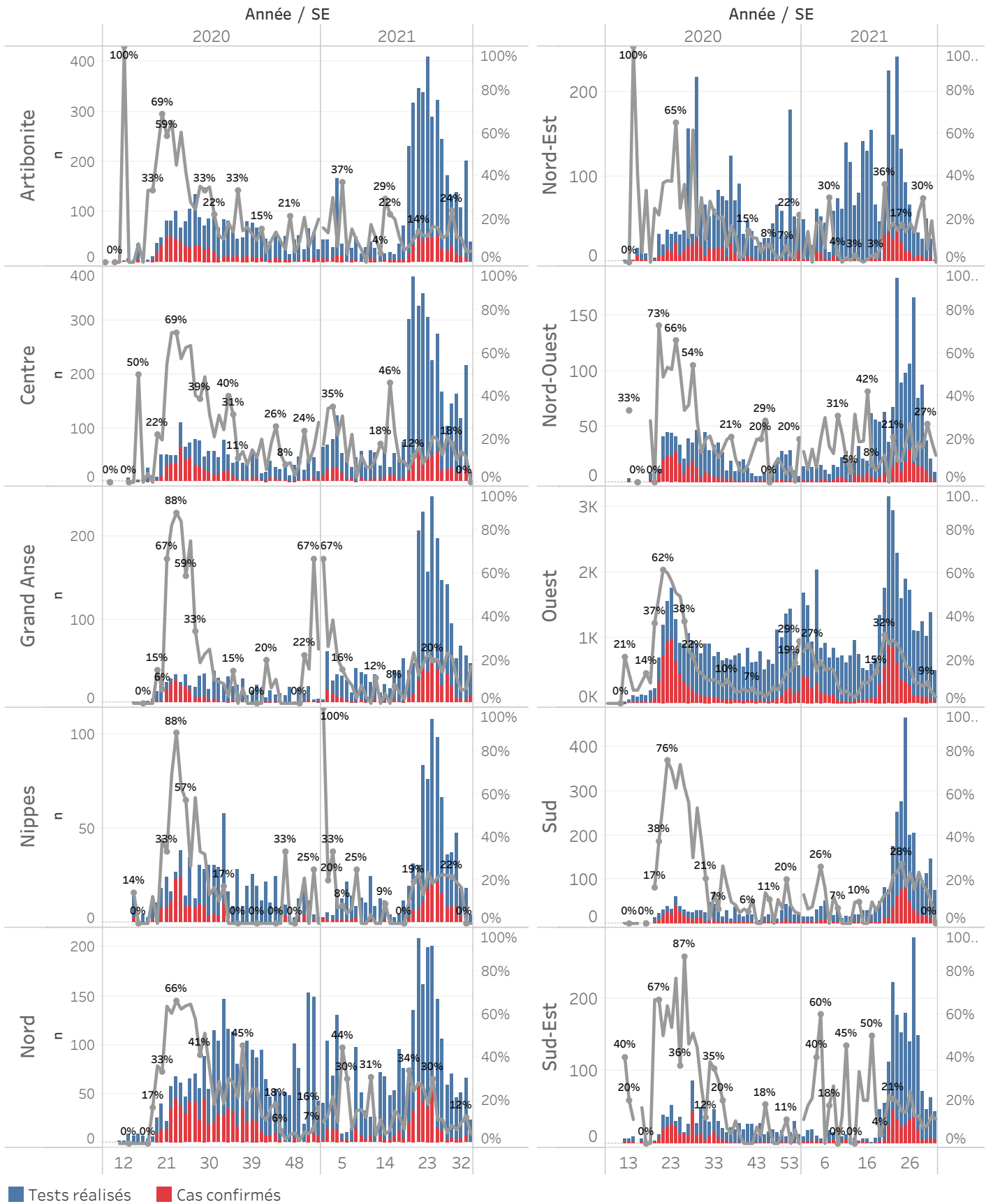
Tab. 6: Nombre de personnes vaccinées par Département au 11 aout 2021, Haiti

Département	Types de Vaccin	
	Jhonson	Moderna
Artibonite		1,437
Centre		1,028
Grande Anse		883
Nippes		250
Nord		1,457
Nord'Est		339
Nord'Ouest		135
Ouest	341	10,584
Sud		848
Sud'Est		703
Grand Total	341	17.664

Graphique.4: Cas de COVID-19 par Semaine Epidémiologique, Haiti, 2020



Graphique 5: Cas de COVID-19 par Département par SE, 2020-2021, Haiti



Cas suspect de COVID-19

Toute personne répondant aux critères cliniques et/ou épidémiologiques OU laboratoire

A- Critères cliniques

Toute personne présentant une fièvre supérieure ou égale à 38 degrés Celsius, ou un antécédent récent de fièvre (dans les 14 derniers jours), accompagnée ou pas de toux avec ou sans difficultés respiratoires, de courbatures, de céphalée inexpliquée.

Ou

Toute personne présentant une altération subite du goût (dysgueusie ou agueusie) ou de l'odorat (hyposmie ou anosmie) sans rhinite associée

Ou

Toute personne chez qui un clinicien (Médecin ou Infirmière) suspecte la COVID-19.

Chez les enfants : Tous les signes ci-haut cités et/ou altération de l'état général, diarrhée ou fièvre isolée surtout chez l'enfant de moins de 3 mois.

B- Critères épidémiologiques

Toute personne en provenance d'une zone à risque de COVID-19 et/ou ayant un lien avec un cas confirmé

C- Critères de laboratoire

Toute personne asymptomatique ne répondant pas aux critères épidémiologiques avec un test de diagnostic rapide de détection des antigènes (TRA) du SARS-CoV-2 positif

Cas confirmé de COVID-19

Toute personne avec un Test d'Amplification d'Acide Nucléique (TAAN) **positif** (Rt-PCR)

Ou

Toute personne symptomatique avec un test de diagnostic rapide de détection des antigènes (TDR-Ag) du SARS-CoV-2 positif

Ou

Toute personne asymptomatique répondant aux critères épidémiologiques avec un test de diagnostic rapide de détection des antigènes (TDR-Ag/TRA) du SARS-CoV-2 positif

N-B : Seuls les Tests de Diagnostics Rapides Antigéniques validés par l'OMS et autorisés par le Laboratoire National de Santé Public (LNSP) sont acceptés dans le cadre de la surveillance et de la prise en charge de la COVID-19

Cas récupéré ou déclaré rétabli de COVID-19

Un cas de COVID-19 est déclaré « récupéré » ou « rétabli » dans les situations suivantes :

1. Personnes symptomatiques (malades) testées positives : au moins 10 jours depuis la disparition des signes de maladie avec ou sans un nouveau test négatif (reprise du test si possible).
- Ou
2. Personnes asymptomatiques (non malades) testées positives : 10 jours sans apparition de signe de maladie avec ou sans un nouveau test négatif (reprise du test si possible).

Décès du à la COVID-19

Décès survenant chez un cas confirmé (par TAAN ou TDR-ag) ou par confirmation post mortem de COVID-19, sauf s'il existe une autre cause de décès claire qui ne peut pas être liée à la maladie de COVID-19 (par exemple, un traumatisme).