

Numéro: 229

11/10/2020

6h00 pm

[Surveillance de la COVID-19, Haïti, 2020](#)

[Cas confirmés de COVID-19 par Département et Commune  
du 19/03/2020 au 11/10/2020](#)

[Au niveau mondial  
au 11 Octobre 2020:](#)

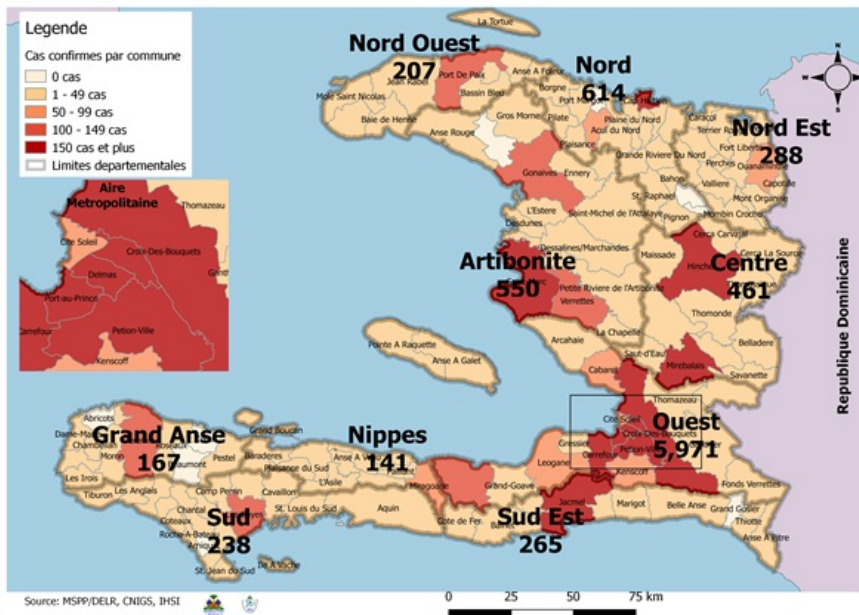
37,423,660 cas confirmés, dont 1,074,817 décès ont été enregistrés, soit une létalité de 2.87%

Source: OMS

[En Haïti:](#)

- 30,145 cas suspects (143 nouveaux)
- 8,902 cas confirmés (15 nouveaux)
- 230 décès (0 nouveau)
- 7,140 (80.2%) cas récupérés
- Létalité: 2.58%

- De ces 8,902 cas confirmés, 42.1% sont de sexe féminin et 57.9% de sexe masculin



[Tab.1: Cas confirmés et décès de COVID-19 par département  
du 19 mars au 11 Octobre 2020, Haïti](#)

Département	Cas Cumulés.	Nouveaux cas (24h)	Décès Cumulés	Nouveaux décès (24h)	Taux de positivité	Taux de létalité
Ouest	5,971	11	98	0	29.0%	1.64%
Nord	614	1	32	0	33.7%	5.21%
Artibonite	550	0	38	0	29.9%	6.91%
Centre	461	0	12	0	37.3%	2.60%
Nord-Est	288	2	6	0	21.1%	2.08%
Sud-Est	265	0	9	0	37.4%	3.40%
Sud	238	0	6	0	37.4%	2.52%
Nord-Ouest	207	1	11	0	32.0%	5.31%
Grand Anse	167	0	13	0	30.9%	7.78%
Nippes	141	0	5	0	25.8%	3.55%
<b>Grand Total</b>	<b>8,902</b>	<b>15</b>	<b>230</b>	<b>0</b>	<b>29.8%</b>	<b>2.58%</b>

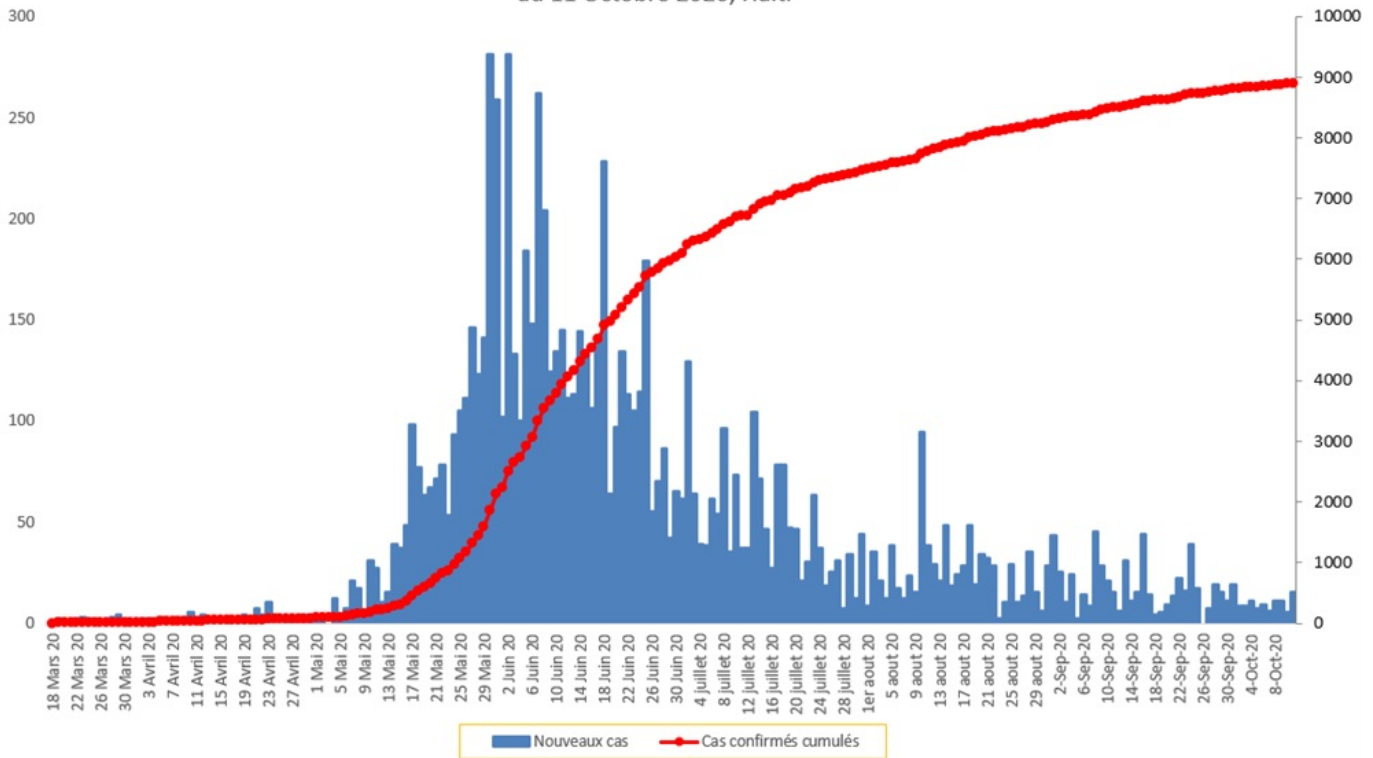
*N-B. Les informations contenues dans ce rapport sont actualisées de manière quotidienne. Les données et analyses peuvent être modifiées après la classification finale des cas.*

**Tab.2: Distribution des cas confirmés de COVID-19 par Commune, Haiti, 2020**

Département	Communes	Cas confirmés	Département	Communes	Cas confirmés
<b>Artibonite</b>	Saint Marc	181	<b>Nord-Est</b>	Ouanaminthe	92
	Verrettes	134		Caracol	47
	Gonaives	121		Fort Liberté	42
	Gros Morne	23		Trou du Nord	37
	Petite Riviere de l'Artibonite	21		Mombin Crochu	21
	Marchand Dessalines	17		Terrier Rouge	14
	Saint Michel	15		Mont Organisé	9
	L'Estère	12		Perches	6
	Desdunes	7		Sainte Suzanne	5
	Marmelade	6		Ferrier	5
	Ennery	6		Carice	5
	Grande Saline	3		Capotille	4
	La chapelle	2		Vallières	1
	Anse Rouge	2		Total	<b>288</b>
<b>Centre</b>	Total	<b>550</b>	<b>Nord-Ouest</b>	Port de Paix	122
	Hinche	168		Saint Louis du Nord	27
	Mirebalais	161		Bombardopolis	14
	Lascahobas	32		Mole Saint Nicolas	12
	Boucan Carré	32		Jean Rabel	12
	Belladere	22		Bassin Bleu	7
	Thomonde	15		La Tortue	5
	Saut-d'Eau	7		Chansolme	4
	Savanette	6		Baie de Henne	2
	Cerca la Source	6		Anse-a-Foleur	2
	Maissade	5	Total	<b>207</b>	
	Cerca Cavajal	4	<b>Ouest</b>	Delmas	1,442
	Thomassique	3		Port au Prince	1,159
	Total	<b>461</b>		Pétion Ville	946
<b>Grand Anse</b>	Jeremie	134		Tabarre	704
	Anse d'hainault	16		Croix des Bouquets	605
	Chambellan	7		Carrefour	448
	Dame Marie	3		Petit Goave	151
	Pestel	2		Cité Soleil	95
	Irois	2		Léogane	83
	Roseaux	1		Cabaret	79
	Moron	1	Kenskoff	62	
	Bonbon	1	Arcahaie	48	
	Total	<b>167</b>	Gressier	47	
<b>Nippes</b>	Miragoane	66	Anse a Galet	38	
	Fond des Nègres	20	Cornillon	17	
	Baradères	13	Grand Goave	16	
	Plaisance du Sud	10	Ganthier	13	
	Petit Trou de Nippes	7	Thomazeau	9	
	Anse-a-Veau	7	Fonds-Verrettes	6	
	Petite Riviere des Nippes	6	Pointe à Raquette	3	
	L'Asile	5	Total	<b>5,971</b>	
	Paillant	4	<b>Sud</b>	Cayes	131
	Arnaud	2		Aquin	26
Grand Boucan	1	Saint Louis du Sud		12	
Total	<b>141</b>	Les Anglais		10	
<b>Nord</b>	Cap Haitien	359		Port-à-Piment	9
	Limbé	50		Port Salut	9
	Milot	26		Torbeck	8
	Milot	26		Camp-Perrin	7
	Pignon	24		Tiburon	6
	Plaine du Nord	21		Chardonnières	6
	Plaisance du Nord	20	Coteaux	4	
	Borgne	19	St Jean du Sud	2	
	Grande Riviere du Nord	18	Ile-a-Vache	2	
	Port Margot	17	Chantal	2	
	Pilate	16	Cavillon	2	
	Quartier Morin	14	Roche à Bateau	1	
	Limonade	12	Maniche	1	
	Acul du Nord	10	Total	<b>238</b>	
	Dondon	3	<b>Sud-Est</b>	Jacmel	197
	Bahon	3		Bainet	16
	Saint Raphael	2		Cote de Fer	13
	Total	<b>614</b>		Thiotte	10
				Anse a Pitres	9
		Marigot		7	
		La Vallée de Jacmel		7	
		Belle Anse		4	
		Cayes-Jacmel		2	
		Total		<b>265</b>	

*N-B. Les informations contenues dans ce rapport sont actualisées de manière quotidienne. Les données et analyses peuvent être modifiées après la classification finale des cas.*

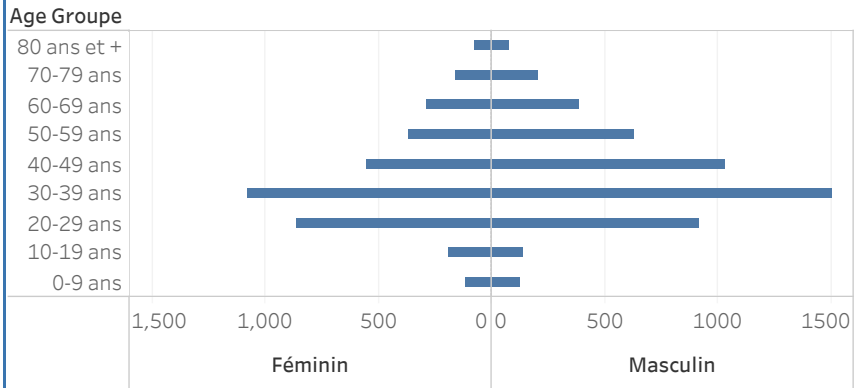
Graphique.1 Evolution quotidienne des cas confirmés de COVID-19 au 11 Octobre 2020, Haiti



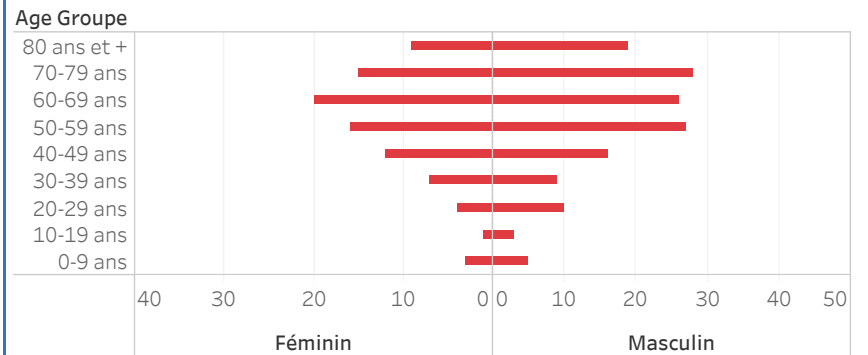
Tab.3: Distribution des cas et décès de COVID-19 par groupe d'age au 11 Octobre 2020, Haiti

Age Groupe	Cas Confirmés	Décès Cumulés	Taux de létalité
0-9 ans	247	8	3.24%
10-19 ans	332	4	1.20%
20-29 ans	1,790	14	0.78%
30-39 ans	2,595	16	0.62%
40-49 ans	1,608	28	1.74%
50-59 ans	1,032	43	4.17%
60-69 ans	716	46	6.42%
70-79 ans	403	43	10.67%
80 ans et +	179	28	15.64%
<b>Grand Total</b>	<b>8,902</b>	<b>230</b>	<b>2.58%</b>

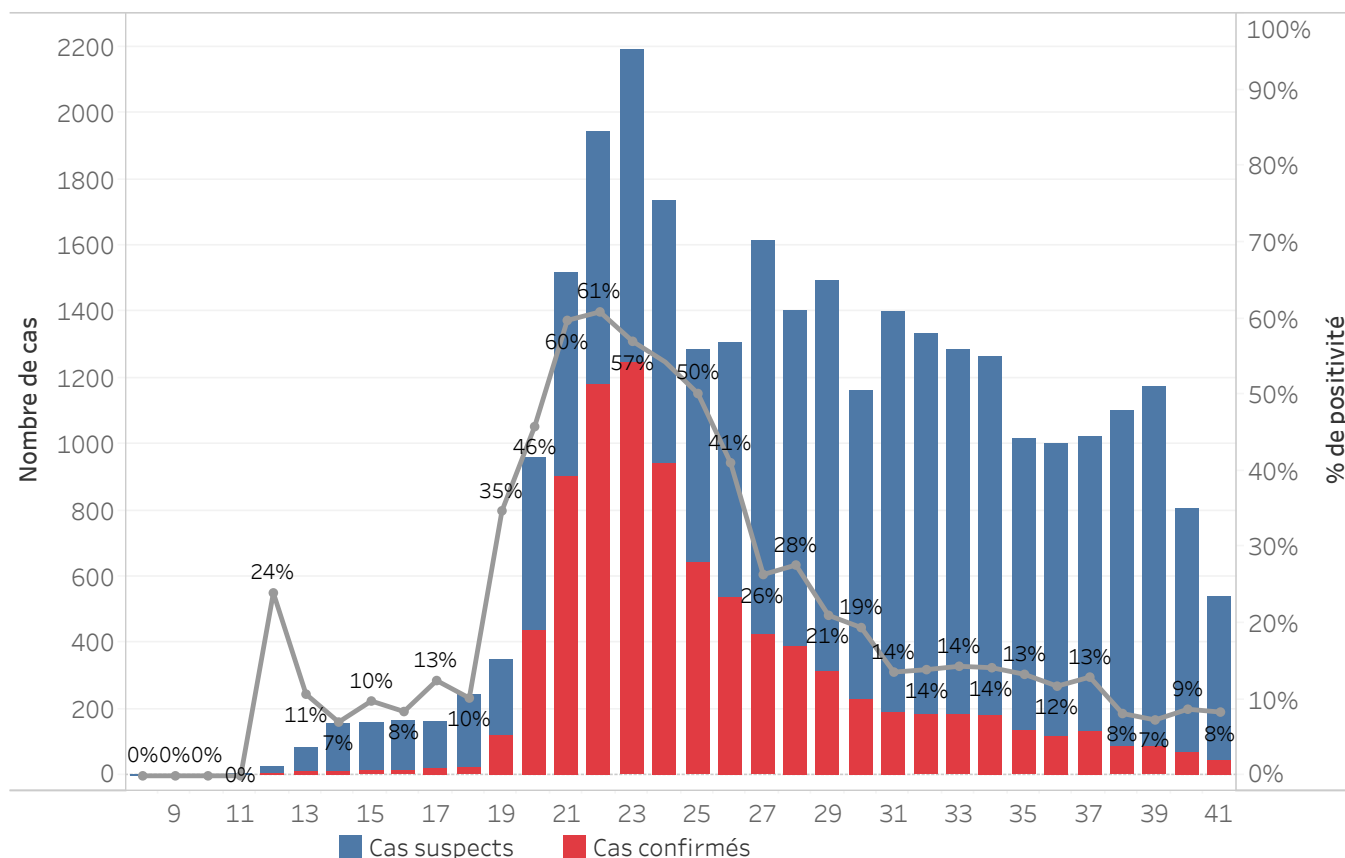
Graphique 2: Distribution des cas confirmés par groupe d'age et sexe au 11 Octobre 2020, Haiti



Graphique 3: Distribution des décès par groupe d'age et sexe au 11 Octobre 2020, Haiti



Graphique.4: Cas de COVID-19 par Semaine Epidémiologique, Haiti, 2020

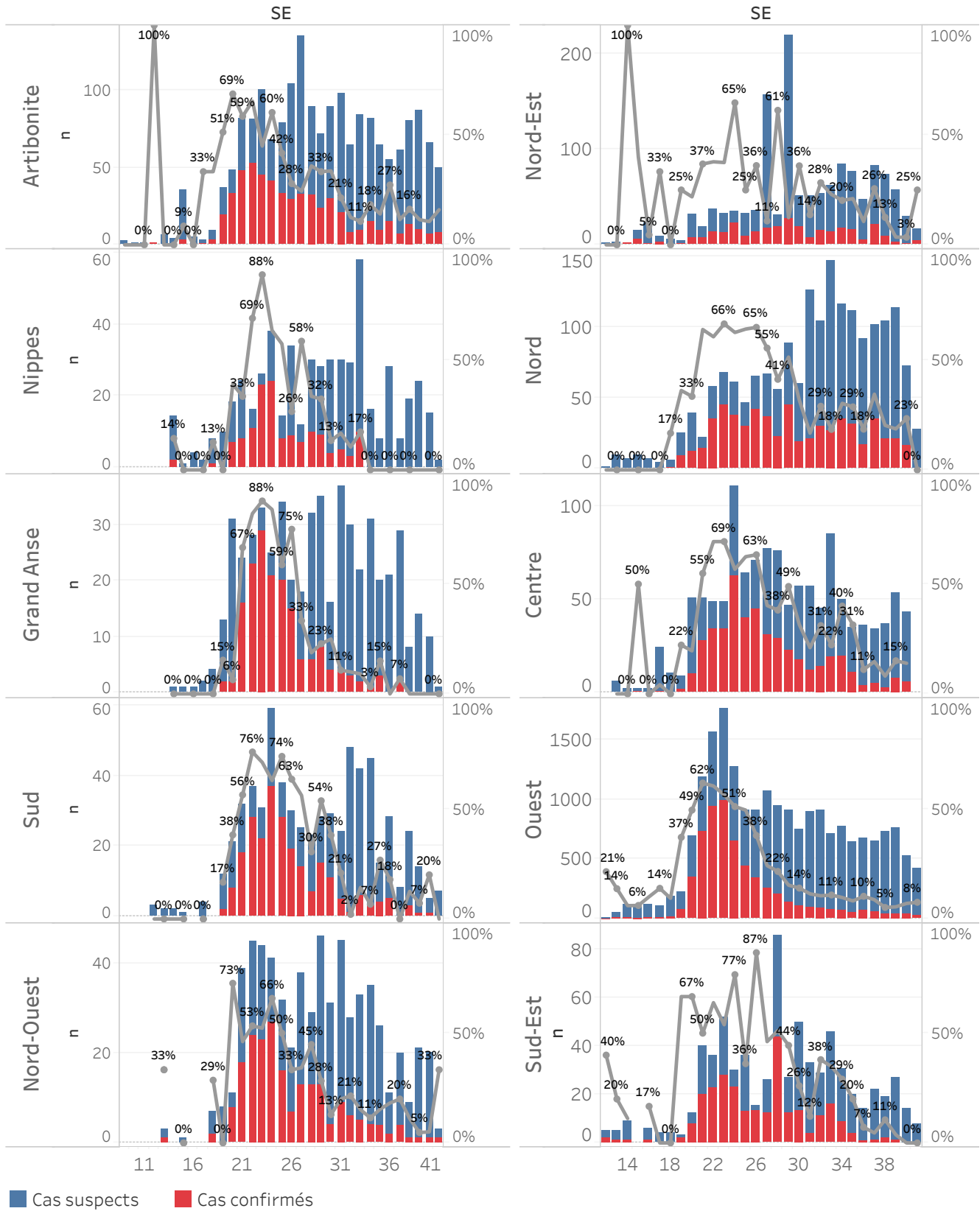


**Bilan des activités de la surveillance épidémiologique**

Activités de surveillance	Période
	31 janv au 10 Oct 2020
Nombre de voyageurs dépistés dans les aéroports ( Toussaint L. et Cap-Haitien)	187,348
Nombre de voyageurs enregistrés après triage dans les Aéroports ( Toussaint L. et Cap-Haitien)	105,361
Nombre de voyageurs enregistrés après triage à la frontière de Malpasse, Ouanaminthe, Anse à Pitre et Belladeres	107,004
Nombre de voyageurs dépistés dans les ports	66,226
Nombre de personnes placées en quarantaine institutionnelle	112
Nombre de personnes placées en quarantaine domiciliaire	639
Nombre de personnes placées en isolement	1,532
Nombre d'appels reçus de la population	50,111
Autres Activités	Période
	31 janv au 11 Oct 2020
Nombre d'alertes reçues	30,219
Nombre de cas suspects de COVID-19 notifiés	30,145
Nombre de cas suspects de COVID-19 investigués	30,145
Nombre de cas suspects testés	29,912
Nombre de cas positifs de COVID-19	8,902
Nombre de cas récupérés	7,140
Nombre de décès dus au COVID-19	230

Source: MSPP/DFI R

Graphique 5: Cas de COVID-19 par Département par SE, 2020



## DEFINITIONS

### **Cas suspect de COVID-19**

Toute personne présentant une fièvre supérieure ou égale à 38 degrés Celsius, ou un antécédent récent de fièvre (dans les 14 derniers jours), accompagnée ou pas de toux avec ou sans difficultés respiratoires, de courbatures, de céphalée inexpliquée.

Ou

Toute personne présentant une altération subite du goût (dysguesie ou agueusie) ou de l'odorat (hyposmie ou anosmie) sans rhinite associée.

Ou

Toute personne chez qui un clinicien (Médecin ou infirmière) suspecte la COVID-19.

**Chez les enfants** : Tous les signes ci-haut cités et/ou altération de l'état général, diarrhée ou fièvre isolée surtout chez l'enfant de moins de 3 mois.

### **Cas confirmé de COVID-19**

Tout cas suspect de COVID-19 pour lequel un test détecte la présence d'acides nucléiques du SRAS-CoV-2) indépendamment des signes et symptômes.

**NB** : Tout Cas confirmé de COVID-19 doit être placé en isolement soit institutionnel ou domiciliaire. Le guide relatif à l'isolement est disponible dans le protocole de prise en charge du MSPP.

### **Cas récupéré ou déclaré rétabli de COVID-19**

Un cas de COVID-19 est déclaré « récupéré » ou « rétabli » dans les situations suivantes :

1. Personnes symptomatiques (malades) testées positives : au moins 10 jours depuis la disparition des signes de maladie avec ou sans un nouveau test négatif (reprise du test si possible).

Ou

2. Personnes asymptomatiques (non malades) testées positives : 10 jours sans apparition de signe de maladie avec ou sans un nouveau test négatif (reprise du test si possible).

### **Décès du à la COVID-19**

Décès survenant chez un cas confirmé (par test ou par lien épidémiologique) ou par confirmation post mortem en l'absence de toute autre cause évidente de décès sans lien avec la maladie COVID-19.