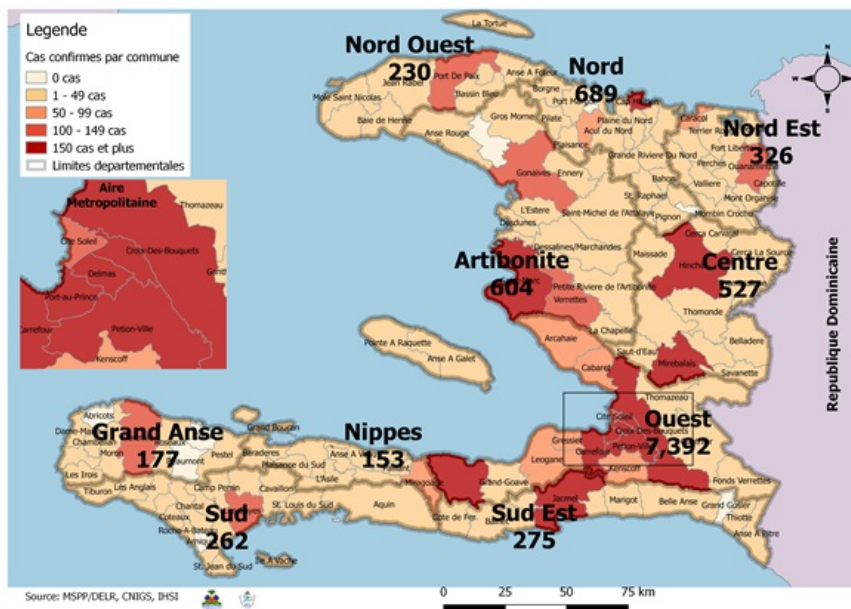


[Surveillance de la COVID-19, Haïti, 2020-2021](#)

[Cas confirmés de COVID-19 par Département et Commune
du 19/03/2020 au 12/01/2021](#)



[Au niveau mondial
au 12 Janvier 2021:](#)

90,335,008 cas confirmés, dont **1,954,336** décès ont été enregistrés, soit une létalité de 2.16%

Source: OMS

[En Haïti:](#)

- 45,367 cas suspects (375 nouveaux)
- 10,635 cas confirmés (66 nouveaux)
- 238 décès (0 nouveau)
- 8,903 (83.7%) cas récupérés
- Létalité: 2.24%

- De ces 10,635 cas confirmés, 43% sont de sexe féminin et 57% de sexe masculin

[Tab.1: Cas confirmés et décès de COVID-19 par département
du 19 mars au 12 Janvier 2021, Haïti](#)

Département	Cas Cumulés.	Nouveaux cas (24h)	Décès Cumulés	Nouveaux décès (24h)	Taux de positivité	Taux de létalité
Ouest	7,392	49	101	0	22.8%	1.37%
Nord	689	7	34	0	25.2%	4.93%
Artibonite	604	0	39	0	25.4%	6.46%
Centre	527	6	13	0	31.2%	2.47%
Nord-Est	326	0	6	0	16.3%	1.84%
Sud-Est	275	1	9	0	28.9%	3.27%
Sud	262	0	6	0	29.0%	2.29%
Nord-Ouest	230	0	12	0	27.8%	5.22%
Grand Anse	177	0	13	0	25.9%	7.34%
Nippes	153	3	5	0	22.2%	3.27%
Grand Total	10,635	66	238	0	23.5%	2.24%

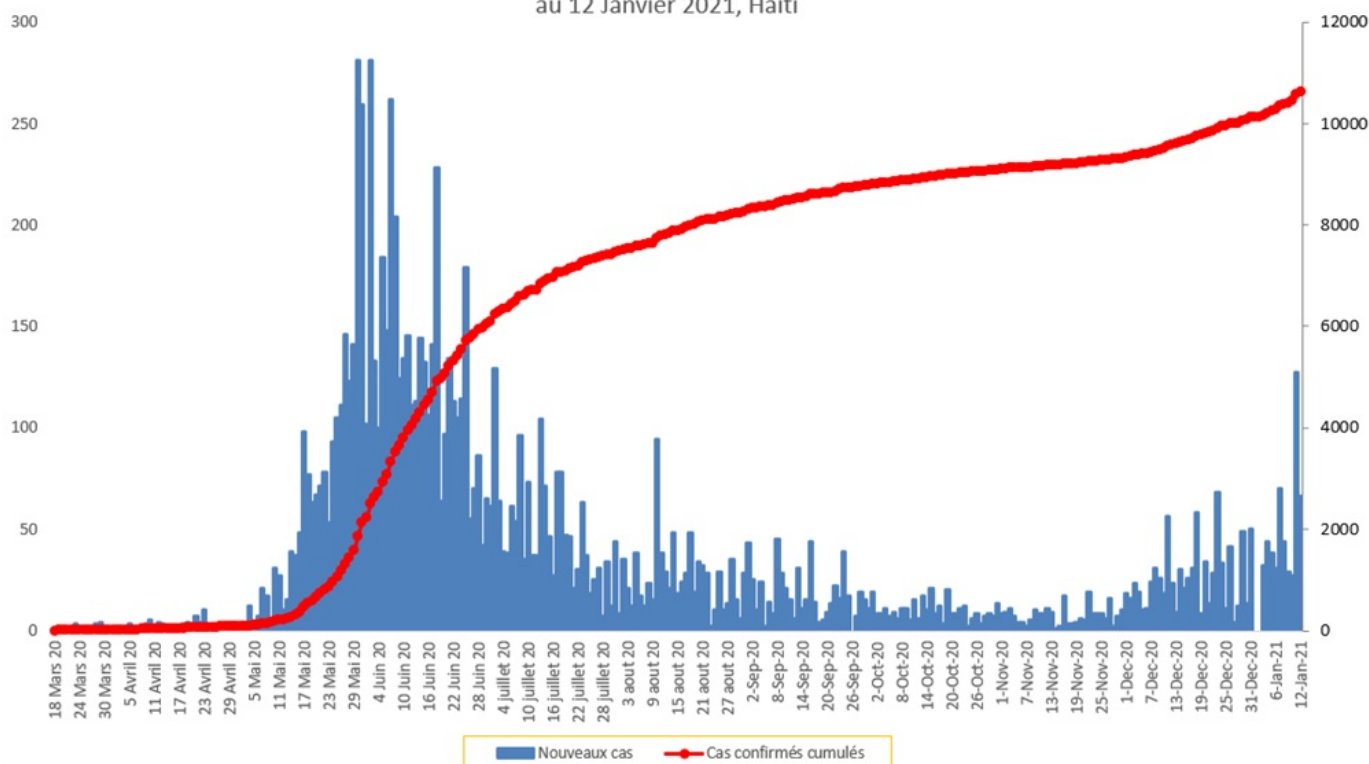
N-B. Les informations contenues dans ce rapport sont actualisées de manière quotidienne. Les données et analyses peuvent être modifiées après la classification finale des cas.

Tab.2: Distribution des cas confirmés de COVID-19 par Commune, Haiti, 2020 chez les cas suspects

Département	Communes	Cas confirmés	Département	Communes	Cas confirmés
Artibonite	Saint Marc	201	Nord-Est	Ouanaminthe	117
	Verrettes	143		Caracol	50
	Gonaives	134		Fort Liberté	44
	Gros Morne	23		Trou du Nord	40
	Petite Riviere de l'Artibonite	22		Mombin Crochu	22
	Marchand Dessalines	20		Terrier Rouge	16
	Saint Michel	19		Mont Organisé	11
	L'Estère	13		Perches	6
	Marmelade	7		Sainte Suzanne	5
	Desdunes	7		Ferrier	5
	Ennery	6		Carice	5
	Grande Saline	3		Capotille	4
	St Marc	2		Vallières	1
	La chapelle	2		Total	326
	Anse Rouge	2		Nord-Ouest	Port de Paix
Total	604	Saint Louis du Nord	28		
Centre	Mirebalais	183	Bombardopolis		17
	Hinche	181	Jean Rabel		15
	Lascahobas	35	Mole Saint Nicolas		13
	Boucan Carré	35	La Tortue		8
	Belladere	25	Bassin Bleu		7
	Thomonde	16	Chansolme		4
	Saut-d'Eau	16	Baie de Henne	2	
	Savanette	14	Anse-a-Foleur	2	
	Cerca la Source	7	Total	230	
	Maissade	6	Ouest	Delmas	1,781
	Cerca Cavajal	5		Pétion Ville	1,433
	Thomassique	4		Port au Prince	1,324
	Total	527		Tabarre	825
	Grand Anse	Jeremie		144	Croix des Bouquets
Anse d'hainault		16		Carrefour	503
Chambellan		7		Petit Goave	158
Dame Marie		3		Cité Soleil	110
Pestel		2		Léogane	91
Irois		2		Cabaret	89
Roseaux		1		Kenskoff	79
Moron		1		Archaie	62
Bonbon		1		Gressier	54
Total		177		Ganthier	40
Nippes	Miragoane	72	Anse a Galet	40	
	Fond des Nègres	20	Cornillon	18	
	Baradères	13	Grand Goave	17	
	Plaisance du Sud	10	Thomazeau	15	
	Anse-a-Veau	10	Fonds-Verrettes	10	
	L'Asile	8	Pointe à Raquette	4	
	Petit Trou de Nippes	7	Total	7,392	
	Petite Riviere des Nippes	6	Sud	Cayes	138
	Paillant	4		Aquin	38
	Arnaud	2		Saint Louis du Sud	12
	Grand Boucan	1		Torbeck	10
Total	153	Les Anglais		10	
Nord	Cap Haitien	400		Port-à-Piment	9
	Limbé	56		Port Salut	9
	Milot	28		Camp-Perrin	8
	Pignon	26		Tiburon	6
	Plaisance du Nord	23		Chardonnières	6
	Plaine du Nord	23		Coteaux	5
	Port Margot	20		Cavillon	3
	Borgne	20		St Jean du Sud	2
	Pilate	19		Ile-a-Vache	2
	Grande Riviere du Nord	19	Chantal	2	
	Quartier Morin	16	Roche à Bateau	1	
	Limonade	12	Maniche	1	
	Acul du Nord	12	Total	262	
	Dondon	6	Sud-Est	Jacmel	204
	Saint Raphael	4		Bainet	16
	Bahon	3		Cote de Fer	14
	Ranquitte	2		Thiotte	10
	Total	689		Marigot	9
				Anse a Pitres	9
				La Vallée de Jacmel	7
		Belle Anse		4	
		Cayes-Jacmel		2	
		Total		275	

N-B. Les informations contenues dans ce rapport sont actualisées de manière quotidienne. Les données et analyses peuvent être modifiées après la classification finale des cas.

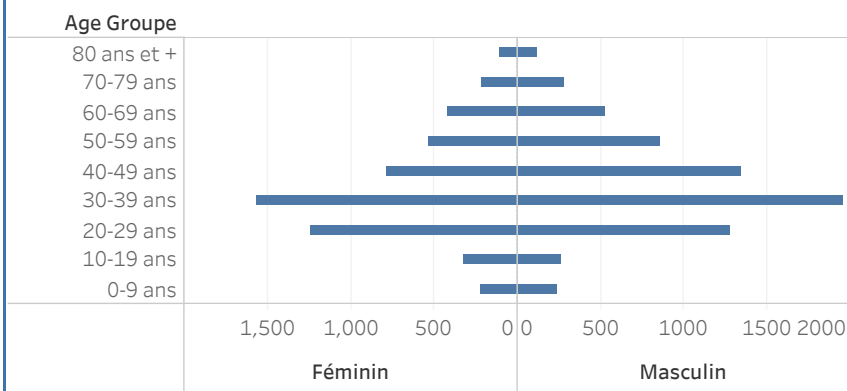
Graphique.1 Evolution quotidienne des cas confirmés de COVID-19 au 12 Janvier 2021, Haiti



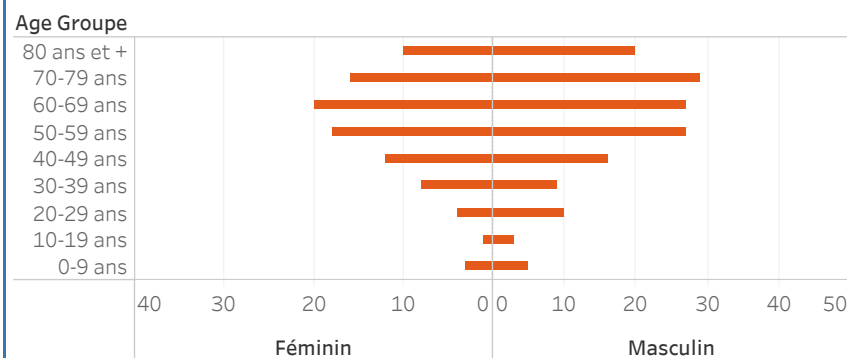
Tab.3: Distribution des cas et décès de COVID-19 par groupe d'age au 12 janvier 2021, Haiti

Age Groupe	Cas Confirmés	Décès Cumulés	Taux de létalité
0-9 ans	298	8	2.68%
10-19 ans	466	4	0.86%
20-29 ans	2,182	14	0.64%
30-39 ans	3,054	17	0.56%
40-49 ans	1,892	28	1.48%
50-59 ans	1,230	45	3.66%
60-69 ans	849	47	5.54%
70-79 ans	462	45	9.74%
80 ans et +	202	30	14.85%
Grand Total	10,635	238	2.24%

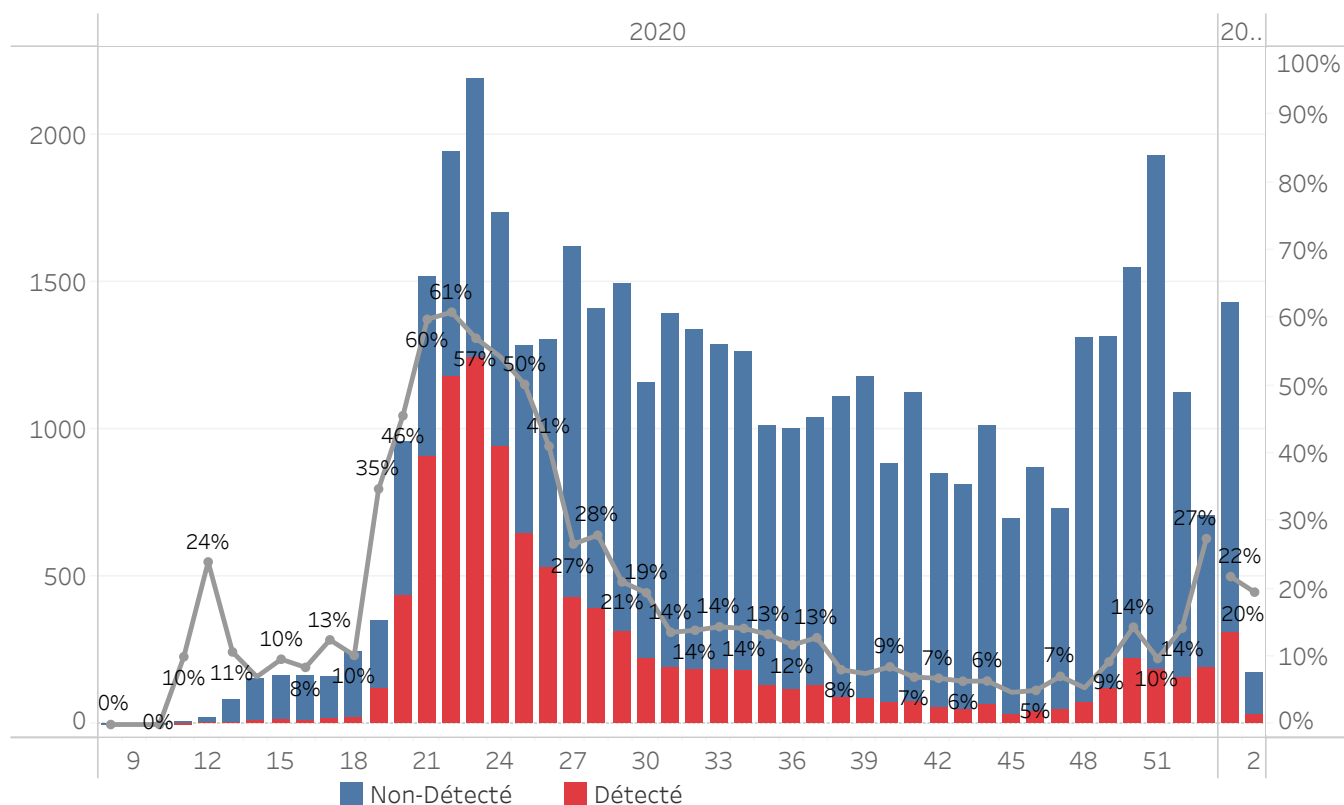
Graphique 2: Distribution des cas confirmés par groupe d'age et sexe au 12 janvier 2021, Haiti



Graphique 3: Distribution des décès par groupe d'age et sexe au 12 janvier 2021, Haiti



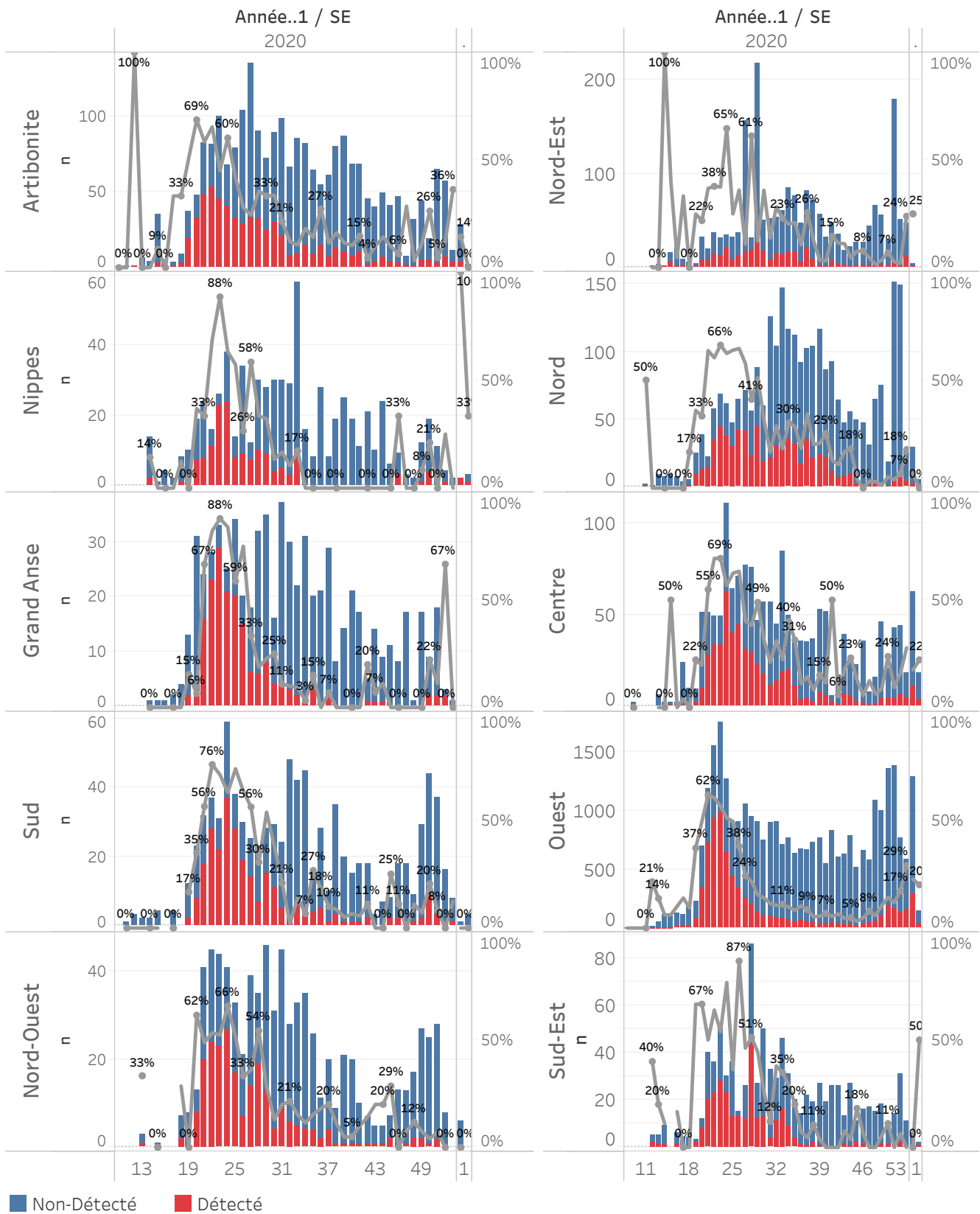
Graphique.4: Cas de COVID-19 par Semaine Epidémiologique, Haiti, 2020-2021



Bilan des activités de la surveillance épidémiologique	
Activités de surveillance	Période
	31 janv au 11 janv 2021
Nombre de voyageurs dépistés dans les aéroports (Toussaint L. et Cap-Haitien)	308,145
Nombre de voyageurs enregistrés après triage dans les Aéroports (Toussaint L. et Cap-Haitien)	226,158
Nombre de voyageurs enregistrés après triage à la frontière de Malpasse, Ouanaminthe, Anse à Pitre et Belladeres	135,707
Nombre de voyageurs dépistés dans les ports	66,226
Nombre de personnes placées en quarantaine institutionnelle	47
Nombre de personnes placées en quarantaine domiciliaire	846
Nombre de personnes placées en isolement	1,494
Nombre d'appels reçus de la population	50,111
Autres Activités	Période
	31 janv au 12 janv 2021
Nombre d'alertes recues	45,634
Nombre de cas suspects de COVID-19 notifiés	45,367
Nombre de cas suspects de COVID-19 investigués	45,367
Nombre de cas suspects testés	45,347
Nombre de cas positifs de COVID-19	10,635
Nombre de cas récupérés	8,903
Nombre de décès dus à la COVID-19	238

Source: MSPP/DFI R

Graphique 5: Cas de COVID-19 par Département par SE, 2020-2021, Haïti



DEFINITIONS

Cas suspect de COVID-19

Toute personne présentant une fièvre supérieure ou égale à 38 degrés Celsius, ou un antécédent récent de fièvre (dans les 14 derniers jours), accompagnée ou pas de toux avec ou sans difficultés respiratoires, de courbatures, de céphalée inexpliquée.

Ou

Toute personne présentant une altération subite du goût (dysguesie ou agueusie) ou de l'odorat (hyposmie ou anosmie) sans rhinite associée.

Ou

Toute personne chez qui un clinicien (Médecin ou infirmière) suspecte la COVID-19.

Chez les enfants : Tous les signes ci-haut cités et/ou altération de l'état général, diarrhée ou fièvre isolée surtout chez l'enfant de moins de 3 mois.

Cas confirmé de COVID-19

Tout cas suspect de COVID-19 pour lequel un test détecte la présence d'acides nucléiques du SRAS-CoV-2) indépendamment des signes et symptômes.

NB : Tout Cas confirmé de COVID-19 doit être placé en isolement soit institutionnel ou domiciliaire. Le guide relatif à l'isolement est disponible dans le protocole de prise en charge du MSPP.

Cas récupéré ou déclaré rétabli de COVID-19

Un cas de COVID-19 est déclaré « récupéré » ou « rétabli » dans les situations suivantes :

1. Personnes symptomatiques (malades) testées positives : au moins 10 jours depuis la disparition des signes de maladie avec ou sans un nouveau test négatif (reprise du test si possible).

Ou

2. Personnes asymptomatiques (non malades) testées positives : 10 jours sans apparition de signe de maladie avec ou sans un nouveau test négatif (reprise du test si possible).

Décès du à la COVID-19

Décès survenant chez un cas confirmé (par test ou par lien épidémiologique) ou par confirmation post mortem en l'absence de toute autre cause évidente de décès sans lien avec la maladie COVID-19.