

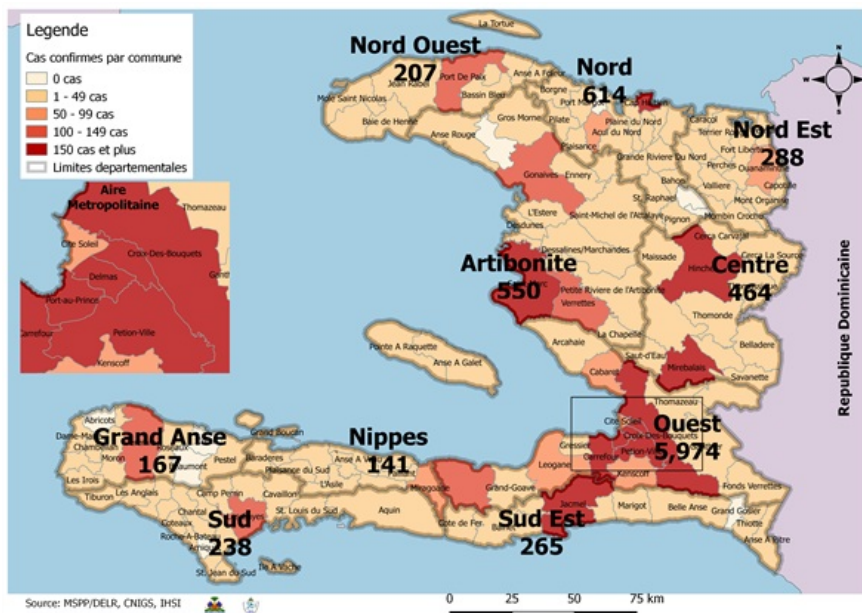
Numéro: 230

12/10/2020

6h00 pm

Surveillance de la COVID-19, Haïti, 2020

Cas confirmés de COVID-19 par Département et Commune  
du 19/03/2020 au 12/10/2020



Au niveau mondial  
au 12 Octobre 2020:

**37,704,153 cas confirmés, dont 1,079,029  
décès ont été enregistrés, soit une létalité  
de 2.86%**

Source: OMS

En Haïti:

**- 30,277 cas suspects (132 nouveaux)  
- 8,908 cas confirmés (6 nouveaux)  
- 231 décès (1 nouveau)  
- 7,182 (80.6%) cas récupérés  
Létalité: 2.59%**

**- De ces 8,908 cas confirmés, 42.1% sont  
de sexe féminin et 57.9% de sexe  
masculin**

Tab.1: Cas confirmés et décès de COVID-19 par département  
du 19 mars au 12 Octobre 2020, Haïti

Département	Cas Cumulés.	Nouveaux cas (24h)	Décès Cumulés	Nouveaux décès (24h)	Taux de positivité	Taux de létalité
Ouest	5,974	3	98	0	29.0%	1.64%
Nord	614	0	33	1	33.5%	5.37%
Artibonite	550	0	38	0	29.8%	6.91%
Centre	464	3	12	0	37.3%	2.59%
Nord-Est	288	0	6	0	21.1%	2.08%
Sud-Est	265	0	9	0	37.4%	3.40%
Sud	238	0	6	0	37.4%	2.52%
Nord-Ouest	207	0	11	0	32.0%	5.31%
Grand Anse	167	0	13	0	30.9%	7.78%
Nippes	141	0	5	0	25.8%	3.55%
<b>Grand Total</b>	<b>8,908</b>	<b>6</b>	<b>231</b>	<b>1</b>	<b>29.7%</b>	<b>2.59%</b>

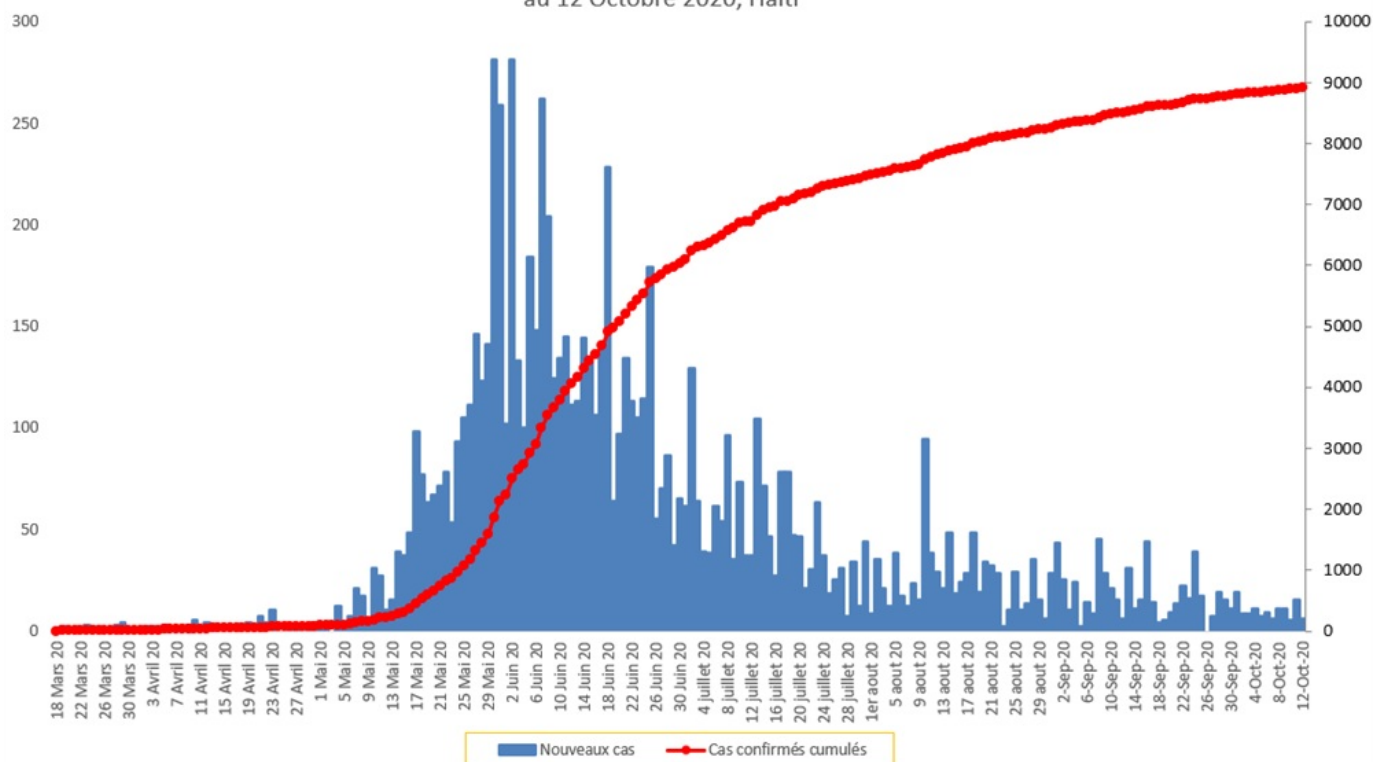
*N-B. Les informations contenues dans ce rapport sont actualisées de manière quotidienne. Les données et analyses peuvent être modifiées après la classification finale des cas.*

**Tab.2: Distribution des cas confirmés de COVID-19 par Commune, Haiti, 2020**

Département	Communes	Cas confirmés	Département	Communes	Cas confirmés		
<b>Artibonite</b>	Anse Rouge	2	<b>Nord-Est</b>	Capotille	4		
	Desdunes	7		Caracol	47		
	Ennery	6		Carice	5		
	Gonaives	121		Ferrier	5		
	Grande Saline	3		Fort Liberté	42		
	Gros Morne	23		Mombin Crochu	21		
	L'Estère	12		Mont Organisé	9		
	La chapelle	2		Ouanaminthe	92		
	Marchand Dessalines	17		Perches	6		
	Marmelade	6		Sainte Suzanne	5		
	Petite Riviere de l'Artibonite	21		Terrier Rouge	14		
	Saint Marc	181		Trou du Nord	37		
	Saint Michel	15		Vallières	1		
	Verrettes	134		<b>Total</b>	<b>288</b>		
	<b>Total</b>	<b>550</b>		<b>Nord-Ouest</b>	Anse-a-Foleur	2	
	<b>Centre</b>	Belladere			22	Baie de Henne	2
		Boucan Carré			32	Bassin Bleu	7
Cerca Cavajal		4	Bombardopolis		14		
Cerca la Source		6	Chansolme		4		
Hinche		168	Jean Rabel		12		
Lascahobas		32	La Tortue		5		
Maissade		5	Mole Saint Nicolas		12		
Mirebalais		162	Port de Paix		122		
Saut-d'Eau		7	Saint Louis du Nord		27		
Savanette		7	<b>Total</b>	<b>207</b>			
Thomassique		3	<b>Ouest</b>	Anse a Galet	38		
Thomonde		16		Arcahaie	48		
<b>Total</b>		<b>464</b>		Cabaret	79		
<b>Grand Anse</b>		Anse d'hainault		16	Carrefour	449	
	Bonbon	1		Cité Soleil	95		
	Chambellan	7		Cornillon	17		
	Dame Marie	3		Croix des Bouquets	605		
	Irois	2		Delmas	1,443		
	Jeremie	134		Fonds-Verrettes	6		
	Moron	1		Ganthier	13		
	Pestel	2		Grand Goave	16		
	Roseaux	1		Gressier	47		
	<b>Total</b>	<b>167</b>		Kenskoff	62		
<b>Nippes</b>	Anse-a-Veau	7		Léogane	83		
	Arnaud	2		Pétion Ville	946		
	Baradères	13		Petit Goave	151		
	Fond des Nègres	20		Pointe à Raquette	3		
	Grand Boucan	1	Port au Prince	1,160			
	L'Asile	5	Tabarre	704			
	Miragoane	66	Thomazeau	9			
	Paillant	4	<b>Total</b>	<b>5,974</b>			
	Petit Trou de Nippes	7	<b>Sud</b>	Aquin	26		
	Petite Riviere des Nippes	6		Camp-Perrin	7		
Plaisance du Sud	10	Cavaillon		2			
<b>Total</b>	<b>141</b>	Cayes		131			
<b>Nord</b>	Acul du Nord	10		Chantal	2		
	Bahon	3		Chardonnières	6		
	Borgne	19		Coteaux	4		
	Cap Haitien	359		Ile-a-Vache	2		
	Dondon	3		Les Anglais	10		
	Grande Riviere du Nord	18		Maniche	1		
	Limbé	50		Port Salut	9		
	Limonade	12		Port-à-Piment	9		
	Milot	26		Roche à Bateau	1		
	Pignon	24		Saint Louis du Sud	12		
	Pilate	16	St Jean du Sud	2			
	Plaine du Nord	21	Tiburon	6			
	Plaisance du Nord	20	Torbeck	8			
	Port Margot	17	<b>Total</b>	<b>238</b>			
	Quartier Morin	14	<b>Sud-Est</b>	Anse a Pitres	9		
	Saint Raphael	2		Bainet	16		
	<b>Total</b>	<b>614</b>		Belle Anse	4		
				Cayes-Jacmel	2		
				Cote de Fer	13		
				Jacmel	197		
		La Vallée de Jacmel		7			
		Marigot		7			
		Thiotte		10			
		<b>Total</b>		<b>265</b>			

*N-B. Les informations contenues dans ce rapport sont actualisées de manière quotidienne. Les données et analyses peuvent être modifiées après la classification finale des cas.*

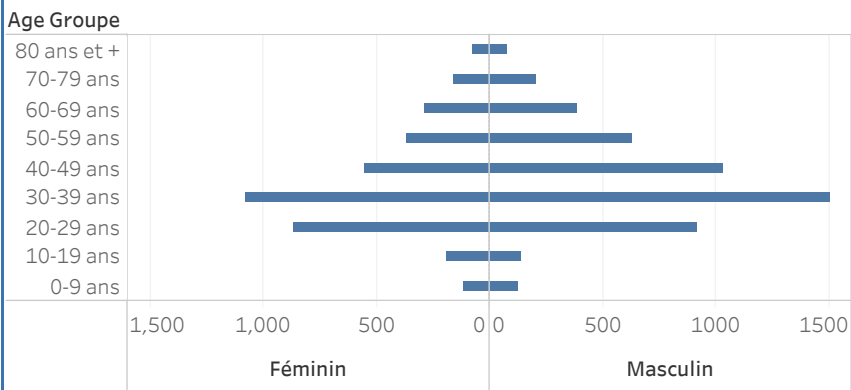
Graphique.1 Evolution quotidienne des cas confirmés de COVID-19 au 12 Octobre 2020, Haiti



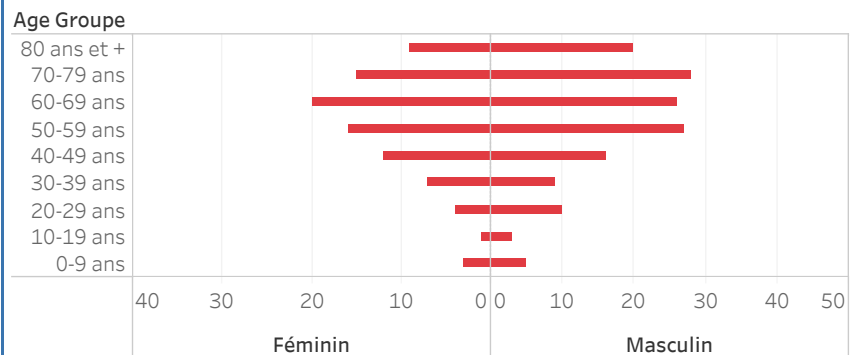
Tab.3: Distribution des cas et décès de COVID-19 par groupe d'age au 12 Octobre 2020, Haiti

Age Groupe	Cas Confirmés	Décès Cumulés	Taux de létalité
0-9 ans	247	8	3.24%
10-19 ans	332	4	1.20%
20-29 ans	1,791	14	0.78%
30-39 ans	2,598	16	0.62%
40-49 ans	1,610	28	1.74%
50-59 ans	1,032	43	4.17%
60-69 ans	716	46	6.42%
70-79 ans	403	43	10.67%
80 ans et +	179	29	16.20%
<b>Grand Total</b>	<b>8,908</b>	<b>231</b>	<b>2.59%</b>

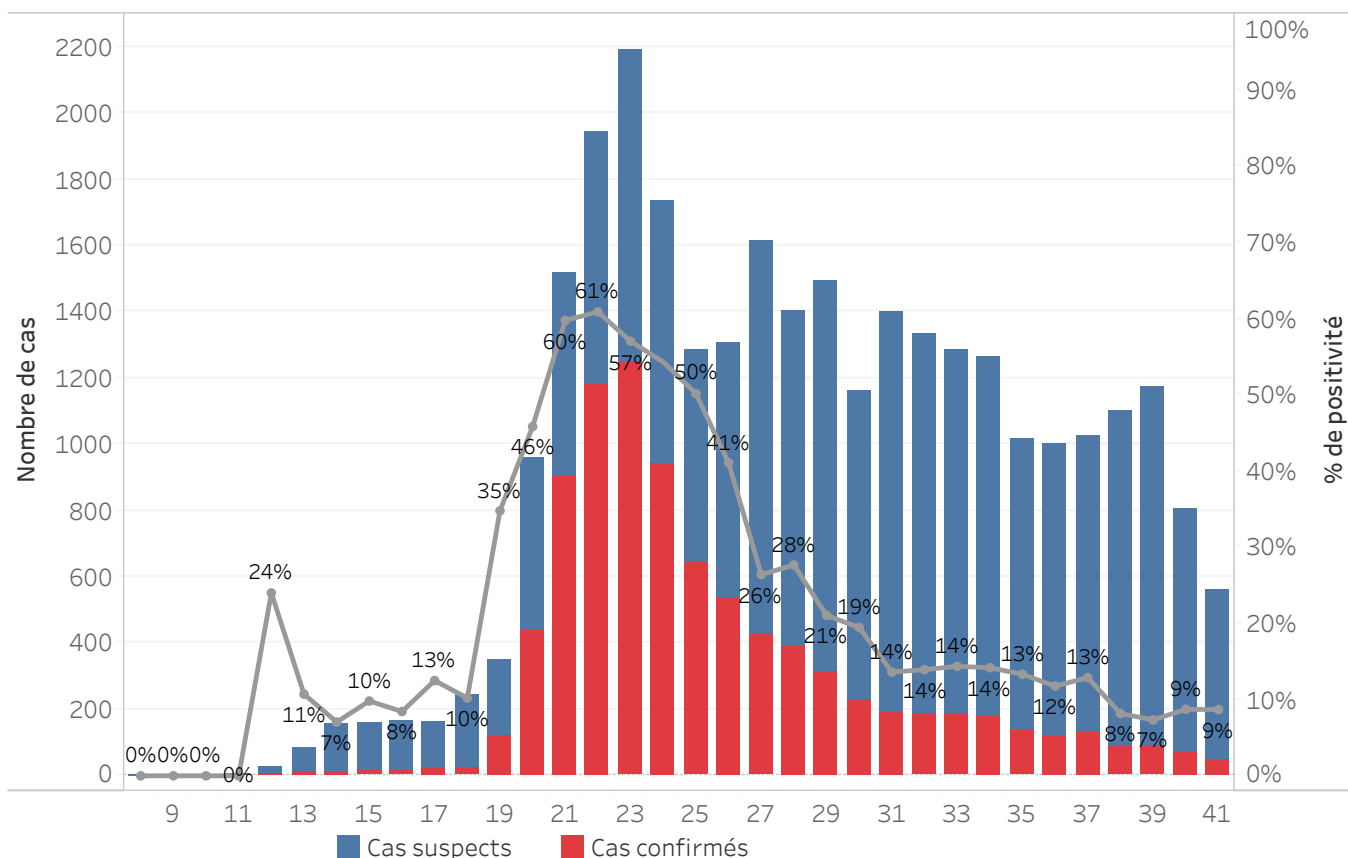
Graphique 2: Distribution des cas confirmés par groupe d'age et sexe au 12 Octobre 2020, Haiti



Graphique 3: Distribution des décès par groupe d'age et sexe au 12 Octobre 2020, Haiti



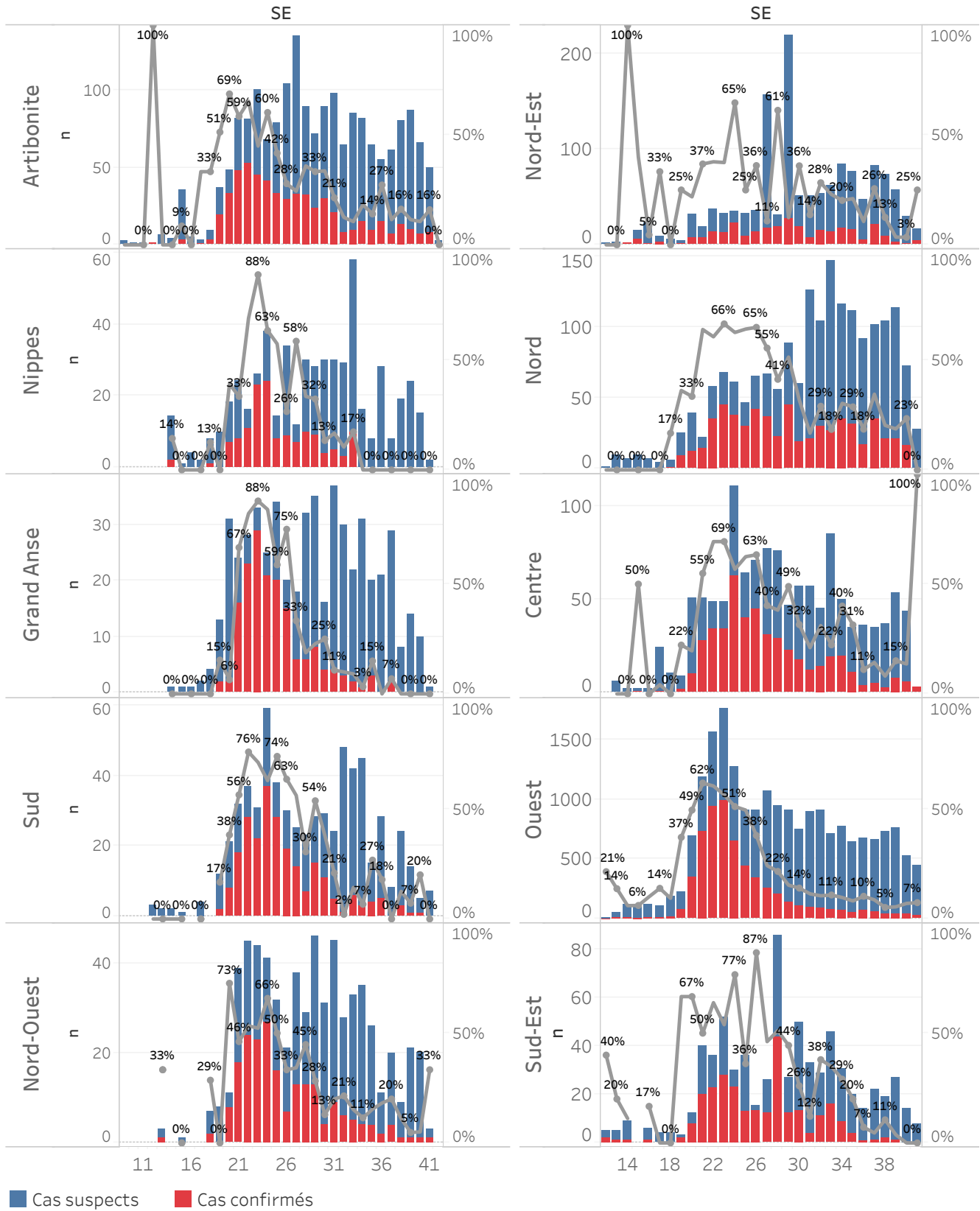
Graphique.4: Cas de COVID-19 par Semaine Epidémiologique, Haiti, 2020



Bilan des activités de la surveillance épidémiologique	
Activités de surveillance	Période
	31 janv au 11 Oct 2020
Nombre de voyageurs dépistés dans les aéroports ( Toussaint L. et Cap-Haitien)	188,631
Nombre de voyageurs enregistrés après triage dans les Aéroports ( Toussaint L. et Cap-Haitien)	106,644
Nombre de voyageurs enregistrés après triage à la frontière de Malpasse, Ouanaminthe, Anse à Pitre et Belladeres	107,345
Nombre de voyageurs dépistés dans les ports	66,226
Nombre de personnes placées en quarantaine institutionnelle	113
Nombre de personnes placées en quarantaine domiciliaire	616
Nombre de personnes placées en isolement	1,495
Nombre d'appels reçus de la population	50,111
Autres Activités	Période
	31 janv au 12 Oct 2020
Nombre d'alertes recues	30,342
Nombre de cas suspects de COVID-19 notifiés	30,277
Nombre de cas suspects de COVID-19 investigués	30,277
Nombre de cas suspects testés	29,987
Nombre de cas positifs de COVID-19	8,908
Nombre de cas récupérés	7,182
Nombre de décès dus au COVID-19	231

Source: MSPP/DFI R

Graphique 5: Cas de COVID-19 par Département par SE, 2020



## DEFINITIONS

### **Cas suspect de COVID-19**

Toute personne présentant une fièvre supérieure ou égale à 38 degrés Celsius, ou un antécédent récent de fièvre (dans les 14 derniers jours), accompagnée ou pas de toux avec ou sans difficultés respiratoires, de courbatures, de céphalée inexpliquée.

Ou

Toute personne présentant une altération subite du goût (dysguesie ou agueusie) ou de l'odorat (hyposmie ou anosmie) sans rhinite associée.

Ou

Toute personne chez qui un clinicien (Médecin ou infirmière) suspecte la COVID-19.

**Chez les enfants** : Tous les signes ci-haut cités et/ou altération de l'état général, diarrhée ou fièvre isolée surtout chez l'enfant de moins de 3 mois.

### **Cas confirmé de COVID-19**

Tout cas suspect de COVID-19 pour lequel un test détecte la présence d'acides nucléiques du SRAS-CoV-2) indépendamment des signes et symptômes.

**NB** : Tout Cas confirmé de COVID-19 doit être placé en isolement soit institutionnel ou domiciliaire. Le guide relatif à l'isolement est disponible dans le protocole de prise en charge du MSPP.

### **Cas récupéré ou déclaré rétabli de COVID-19**

Un cas de COVID-19 est déclaré « récupéré » ou « rétabli » dans les situations suivantes :

1. Personnes symptomatiques (malades) testées positives : au moins 10 jours depuis la disparition des signes de maladie avec ou sans un nouveau test négatif (reprise du test si possible).

Ou

2. Personnes asymptomatiques (non malades) testées positives : 10 jours sans apparition de signe de maladie avec ou sans un nouveau test négatif (reprise du test si possible).

### **Décès du à la COVID-19**

Décès survenant chez un cas confirmé (par test ou par lien épidémiologique) ou par confirmation post mortem en l'absence de toute autre cause évidente de décès sans lien avec la maladie COVID-19.