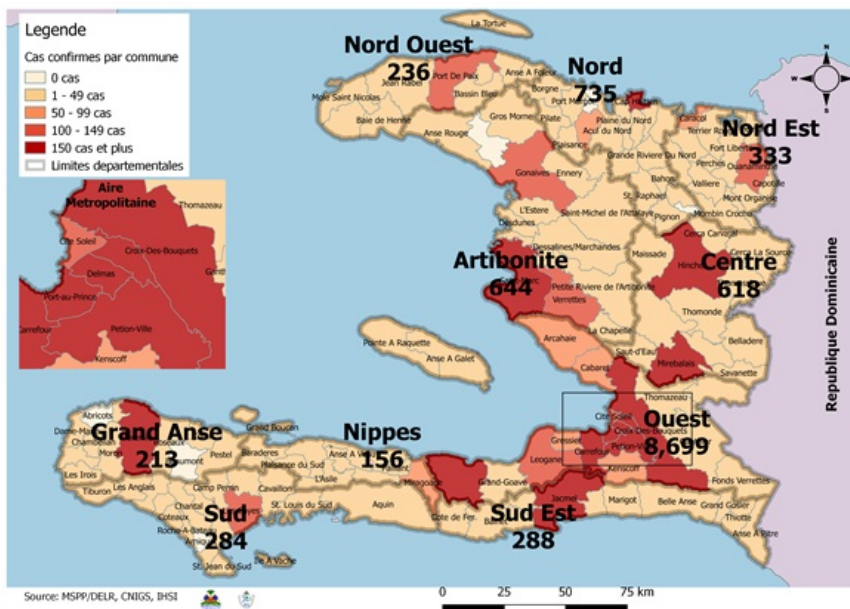


Surveillance de la COVID-19, Haïti, 2020-2021

Cas confirmés de COVID-19 par Département et Commune
du 19/03/2020 au 13/02/2021



Au niveau mondial
au 13 février 2021:

108,153,741 cas confirmés, dont **2,381,295** décès ont été enregistrés, soit une létalité de **2.2%**

Source: OMS

En Haïti:

- **53,194** cas suspects (**172** nouveaux)
- **12,206** cas confirmés (**14** nouveaux)
- **247** décès (**0** nouveau)
- **9,363 (76.7%)** cas récupérés
Létalité: 2.02%

- De ces **12,206** cas confirmés, **43.79%** sont de sexe féminin et **56.21%** de sexe masculin

Tab.1: Cas confirmés et décès de COVID-19 par département
du 19 mars 2020 au 13 février 2021, Haïti

Département	Cas Cumulés.	Nouveaux cas (24h)	Décès Cumulés	Nouveaux décès (24h)	Taux de positivité	Taux de létalité
Ouest	8,699	13	107	0	22.4%	1.23%
Nord	735	0	36	0	24.0%	4.90%
Artibonite	644	0	39	0	24.2%	6.06%
Centre	618	0	13	0	30.3%	2.10%
Nord-Est	333	0	6	0	15.7%	1.80%
Sud-Est	288	0	9	0	28.5%	3.13%
Sud	284	1	6	0	27.4%	2.11%
Nord-Ouest	236	0	13	0	27.0%	5.51%
Grand Anse	213	0	13	0	26.0%	6.10%
Nippes	156	0	5	0	21.8%	3.21%
Grand Total	12,206	14	247	0	23.0%	2.02%

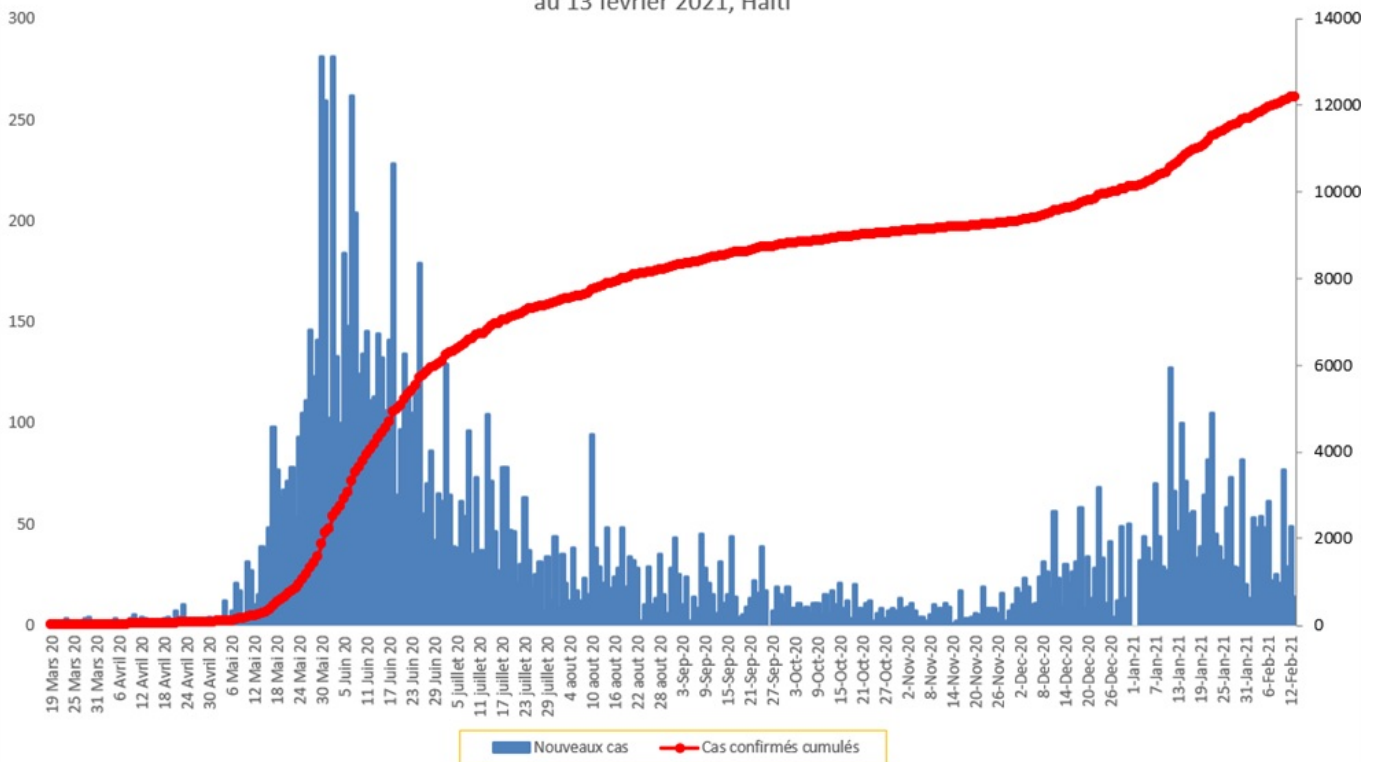
N-B. Les informations contenues dans ce rapport sont actualisées de manière quotidienne. Les données et analyses peuvent être modifiées après la classification finale des cas.

Tab.2: Distribution des cas confirmés de COVID-19 par Commune, Haiti, 2020 chez les cas suspects

Département	Communes	Cas confirmés	Département	Communes	Cas confirmés	
Artibonite	Saint Marc	228	Nord-Est	Ouanaminthe	120	
	Verrettes	147		Caracol	51	
	Gonaives	143		Fort Liberté	47	
	Gros Morne	25		Trou du Nord	40	
	Petite Riviere de l'Artibonite	22		Mombin Crochu	22	
	Marchand Dessalines	20		Terrier Rouge	16	
	Saint Michel	19		Mont Organisé	11	
	L'Estère	13		Perches	6	
	Marmelade	7		Sainte Suzanne	5	
	Desdunes	7		Ferrier	5	
	Ennery	6		Carice	5	
	Grande Saline	3		Capotille	4	
	La chapelle	2		Vallières	1	
	Anse Rouge	2		Total	333	
	Total	644		Nord-Ouest	Port de Paix	137
Centre	Mirebalais	221	Saint Louis du Nord		28	
	Hinche	201	Bombardopolis		18	
	Lascahobas	44	Jean Rabel		15	
	Boucan Carré	36	Mole Saint Nicolas		13	
	Belladere	27	La Tortue		9	
	Saut-d'Eau	20	Bassin Bleu		8	
	Thomonde	18	Chansolme		4	
	Savanette	16	Baie de Henne		2	
	Cerca la Source	11	Anse-a-Foleur		2	
	Thomassique	7	Total	236		
	Maissade	7	Ouest	Delmas	2,173	
	Cerca Cavajal	5		Pétion Ville	1,817	
	Boucan Carre	5		Port au Prince	1,476	
	Total	618		Tabarre	960	
	Grand Anse	Jeremie		175	Croix des Bouquets	854
Anse d'hainault		16		Carrefour	555	
Chambellan		7		Petit Goave	158	
Corail		5		Cité Soleil	123	
Dame Marie		3		Léogane	104	
Pestel		2		Kenskoff	95	
Irois		2		Cabaret	92	
Roseaux		1		Archaie	72	
Moron		1		Gressier	66	
Bonbon		1		Anse a Galet	47	
Total		213		Ganthier	42	
Nippes		Miragoane	74	Cornillon	18	
		Fond des Nègres	20	Grand Goave	17	
		Baradères	13	Thomazeau	15	
		Plaisance du Sud	10	Fonds-Verrettes	10	
	Anse-a-Veau	10	Pointe à Raquette	5		
	L'Asile	9	Total	8,699		
	Petit Trou de Nippes	7	Sud	Cayes	145	
	Petite Riviere des Nippes	6		Aquin	47	
	Paillant	4		Saint Louis du Sud	12	
	Arnaud	2		Les Anglais	11	
	Grand Boucan	1		Torbeck	10	
	Total	156		Port-à-Piment	9	
	Nord	Cap Haitien		436	Port Salut	9
		Limbé		56	Coteaux	8
		Milot		28	Camp-Perrin	8
Pignon		27		Tiburon	6	
Plaine du Nord		26		Chardonnières	6	
Plaisance du Nord		23		Chantal	4	
Borgne		21		Cavillon	3	
Port Margot		20		St Jean du Sud	2	
Grande Riviere du Nord		20		Ile-a-Vache	2	
Pilate		19	Roche à Bateau	1		
Quartier Morin		16	Maniche	1		
Limonade		14	Total	284		
Acul du Nord		13	Sud-Est	Jacmel	211	
Dondon		6		Bainet	16	
Saint Raphael		4		Cote de Fer	14	
Saint Raphael		4		Thiotte	11	
Bahon		3		Anse a Pitres	11	
Ranquitte		2		Marigot	9	
Plaisance		1		La Vallée de Jacmel	7	
Total		735		Belle Anse	4	
		Cayes-Jacmel		3		
		Grand Gosier		2		
		Total	288			

N-B. Les informations contenues dans ce rapport sont actualisées de manière quotidienne. Les données et analyses peuvent être modifiées après la classification finale des cas.

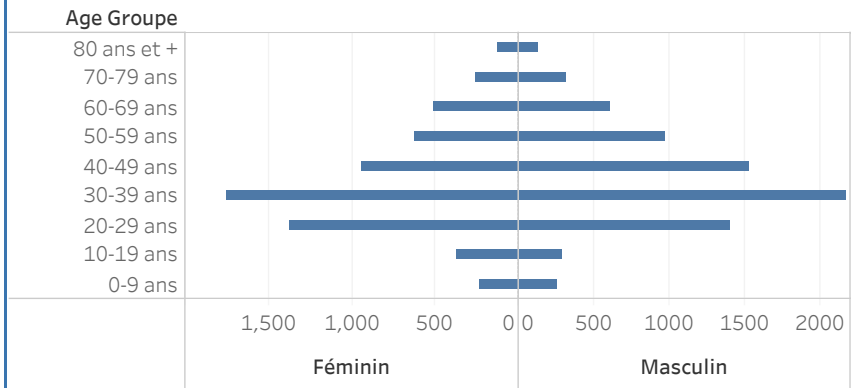
Graphique.1 Evolution quotidienne des cas confirmés de COVID-19 au 13 février 2021, Haiti



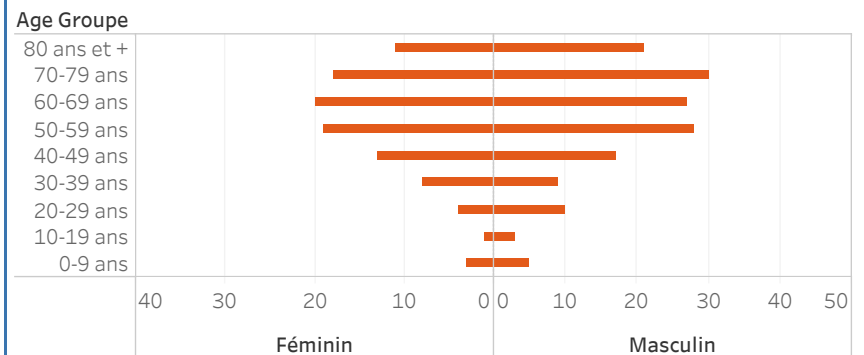
Tab.3: Distribution des cas et décès de COVID-19 par groupe d'age du 19 mars 2020 au 13 février 2021, Haiti

Age Groupe	Cas Confirmés	Décès Cumulés	Taux de létalité
0-9 ans	324	8	2.47%
10-19 ans	541	4	0.74%
20-29 ans	2,427	14	0.58%
30-39 ans	3,457	17	0.49%
40-49 ans	2,238	30	1.34%
50-59 ans	1,435	47	3.28%
60-69 ans	1,013	47	4.64%
70-79 ans	538	48	8.92%
80 ans et +	233	32	13.73%
Grand Total	12,206	247	2.02%

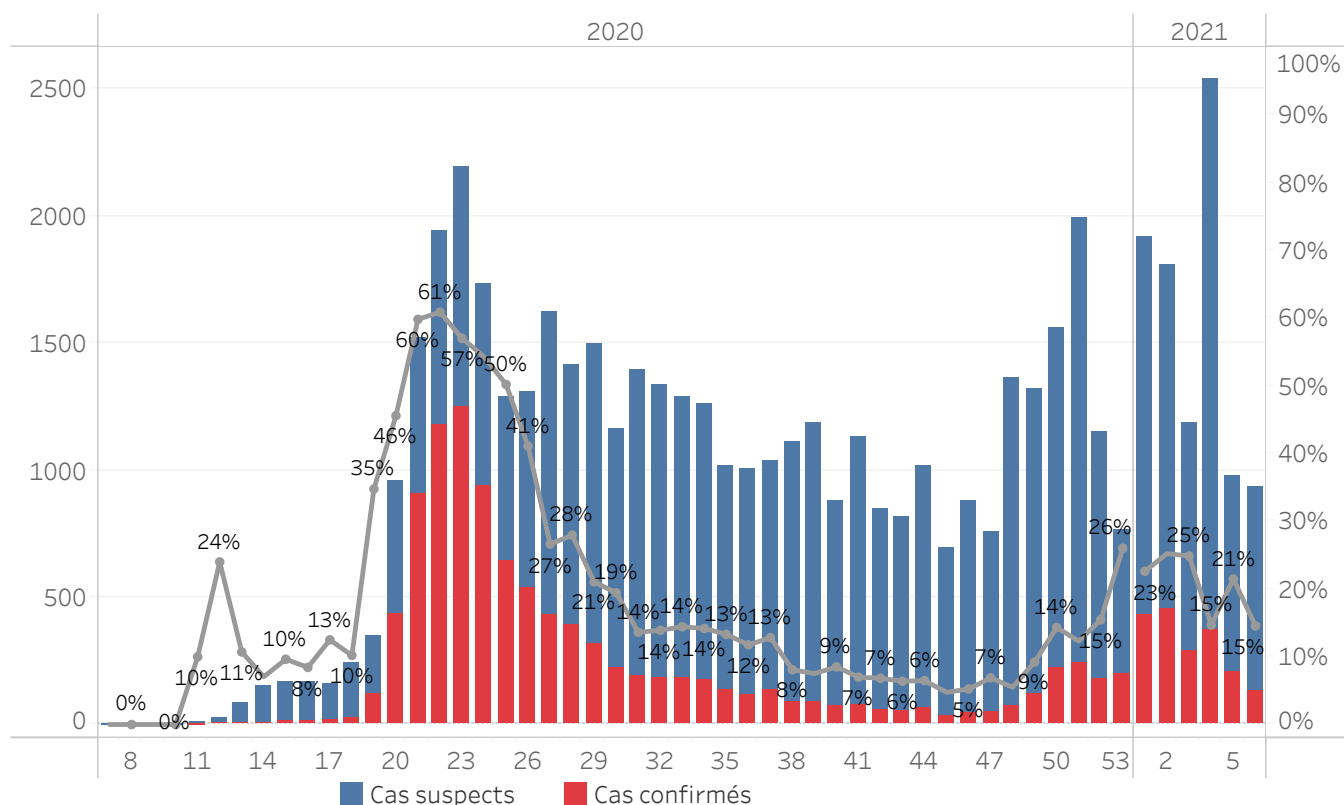
Graphique 2: Distribution des cas confirmés par groupe d'age et sexe du 19 mars 2020 au 13 février 2021, Haiti



Graphique 3: Distribution des décès par groupe d'age et sexe du 19 mars 2020 au 13 février 2021, Haiti



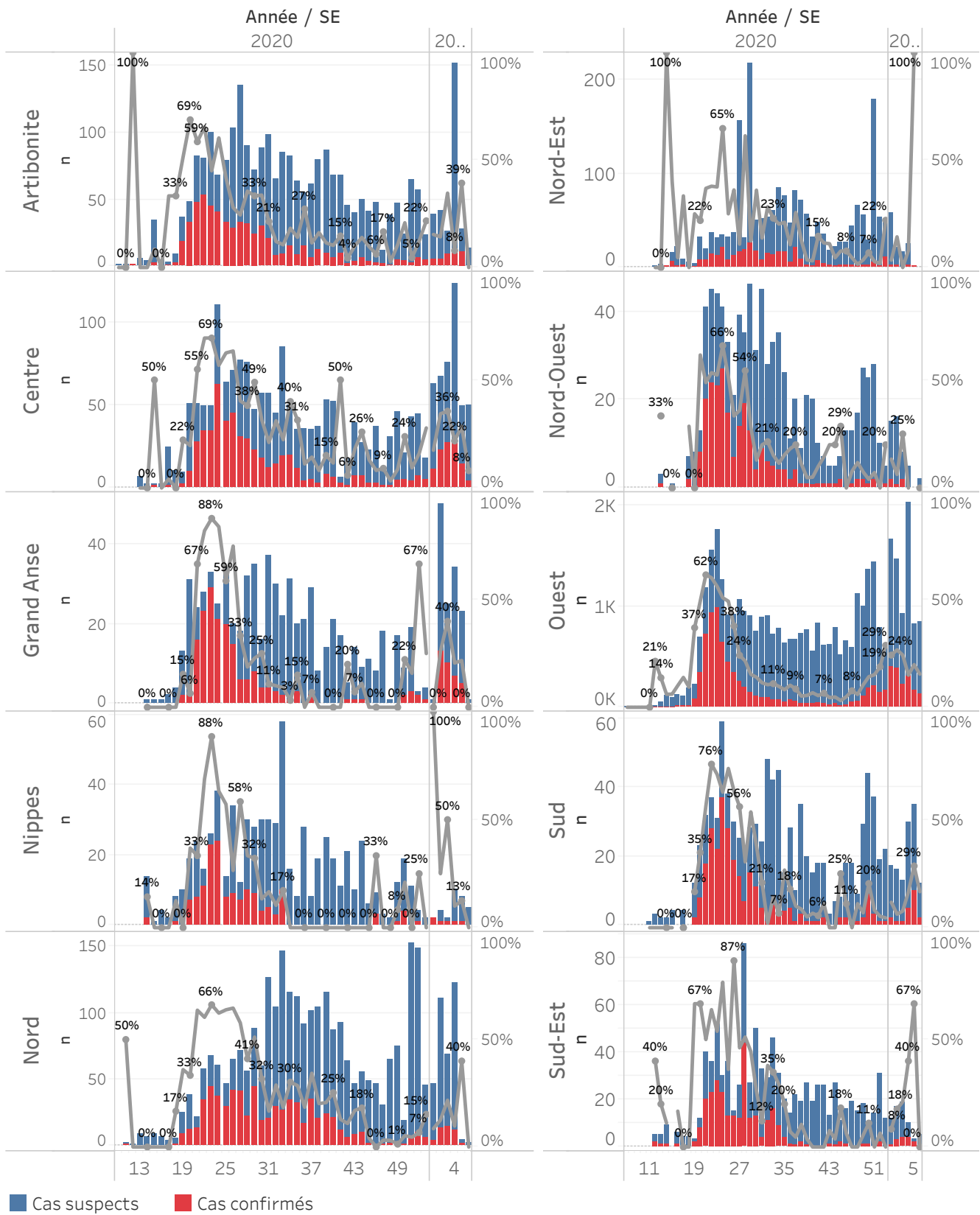
Graphique.4: Cas de COVID-19 par Semaine Epidémiologique, Haiti, 2020-2021



Bilan des activités de la surveillance épidémiologique	
Activités de surveillance	Période
	31 janv 2020 au 12 Fev 2021
Nombre de voyageurs dépistés dans les aéroports (Toussaint L. et Cap-Haitien)	331,042
Nombre de voyageurs enregistrés après triage dans les Aéroports (Toussaint L. et Cap-Haitien)	249,055
Nombre de voyageurs enregistrés après triage à la frontière de Malpasse, Ouanaminthe, Anse à Pitre et Belladeres	142,091
Nombre de voyageurs dépistés dans les ports	66,234
Nombre de personnes placées en quarantaine institutionnelle	119
Nombre de personnes placées en quarantaine domiciliaire	886
Nombre de personnes placées en isolement	2,596
Nombre d'appels reçus de la population	50,111
Autres Activités	Période
	31 janv 2020 au 13 fev 2021
Nombre d'alertes recues	53,462
Nombre de cas suspects de COVID-19 notifiés	53,194
Nombre de cas suspects de COVID-19 investigués	53,194
Nombre de cas suspects testés	53,164
Nombre de cas positifs de COVID-19	12,206
Nombre de cas récupérés	9,363
Nombre de décès dus à la COVID-19	247

Source: MSPP/DEL R

Graphique 5: Cas de COVID-19 par Département par SE, 2020-2021, Haiti



DEFINITIONS

Cas suspect de COVID-19

Toute personne présentant une fièvre supérieure ou égale à 38 degrés Celsius, ou un antécédent récent de fièvre (dans les 14 derniers jours), accompagnée ou pas de toux avec ou sans difficultés respiratoires, de courbatures, de céphalée inexpliquée.

Ou

Toute personne présentant une altération subite du goût (dysguesie ou agueusie) ou de l'odorat (hyposmie ou anosmie) sans rhinite associée.

Ou

Toute personne chez qui un clinicien (Médecin ou infirmière) suspecte la COVID-19.

Chez les enfants : Tous les signes ci-haut cités et/ou altération de l'état général, diarrhée ou fièvre isolée surtout chez l'enfant de moins de 3 mois.

Cas confirmé de COVID-19

Tout cas suspect de COVID-19 pour lequel un test détecte la présence d'acides nucléiques du SRAS-CoV-2) indépendamment des signes et symptômes.

NB : Tout Cas confirmé de COVID-19 doit être placé en isolement soit institutionnel ou domiciliaire. Le guide relatif à l'isolement est disponible dans le protocole de prise en charge du MSPP.

Cas récupéré ou déclaré rétabli de COVID-19

Un cas de COVID-19 est déclaré « récupéré » ou « rétabli » dans les situations suivantes :

1. Personnes symptomatiques (malades) testées positives : au moins 10 jours depuis la disparition des signes de maladie avec ou sans un nouveau test négatif (reprise du test si possible).

Ou

2. Personnes asymptomatiques (non malades) testées positives : 10 jours sans apparition de signe de maladie avec ou sans un nouveau test négatif (reprise du test si possible).

Décès du à la COVID-19

Décès survenant chez un cas confirmé (par test ou par lien épidémiologique) ou par confirmation post mortem en l'absence de toute autre cause évidente de décès sans lien avec la maladie COVID-19.