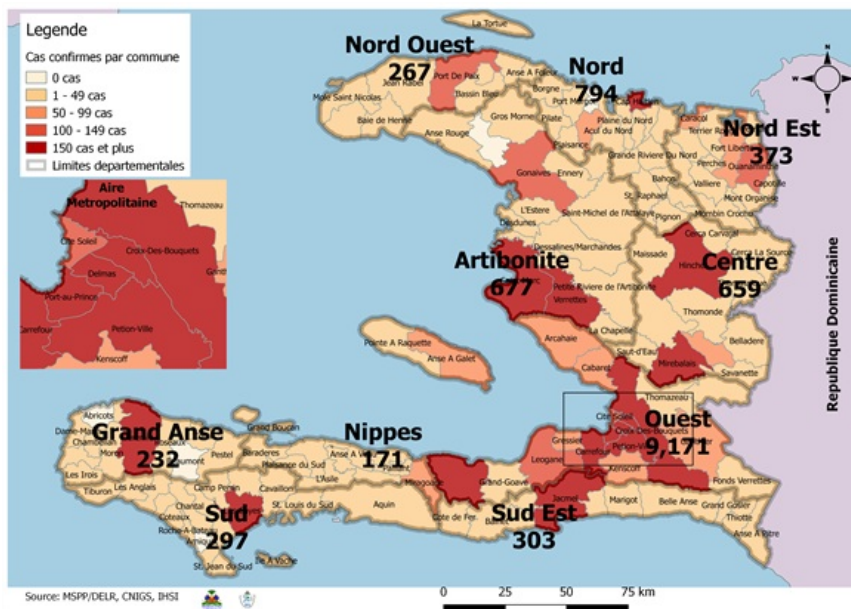


Surveillance de la COVID-19, Haïti, 2020-2021

Cas confirmés de COVID-19 par Département et Commune  
du 19/03/2020 au 13/04/2021



Au niveau mondial  
au 13 avril 2021:

**136,308,486 cas confirmés, dont 2,938,242 décès ont été enregistrés, soit une létalité de 2.15%**  
Source: OMS

En Haïti:

- 61,939 tests réalisés (137 nouveaux)
- 12,944 cas confirmés (6 nouveaux)
- 251 décès (0 nouveau)
- 11,945 (92.3%) cas récupérés
- Létalité: 1.94%
- 1870 cas hospitalisés (2 nouveaux)

- De ces 12,944 cas confirmés, 44% sont de sexe féminin et 56% de sexe masculin

Tab.1: Cas confirmés et décès de COVID-19 par département  
du 19 mars 2020 au 13 avril 2021, Haïti

Département	Cas Cumulés.	Nouveaux cas (24h)	Décès Cumulés	Nouveaux décès (24h)	Taux de positivité	Taux de létalité
Ouest	9,171	5	107	0	20.6%	1.17%
Nord	794	0	38	0	22.5%	4.79%
Artibonite	677	0	39	0	23.0%	5.76%
Centre	659	1	15	0	27.6%	2.28%
Nord-Est	373	0	6	0	13.2%	1.61%
Sud-Est	303	0	9	0	28.0%	2.97%
Sud	297	0	6	0	24.7%	2.02%
Nord-Ouest	267	0	13	0	25.6%	4.87%
Grand Anse	232	0	13	0	21.6%	5.60%
Nippes	171	0	5	0	20.4%	2.92%
<b>Grand Total</b>	<b>12,944</b>	<b>6</b>	<b>251</b>	<b>0</b>	<b>21.0%</b>	<b>1.94%</b>

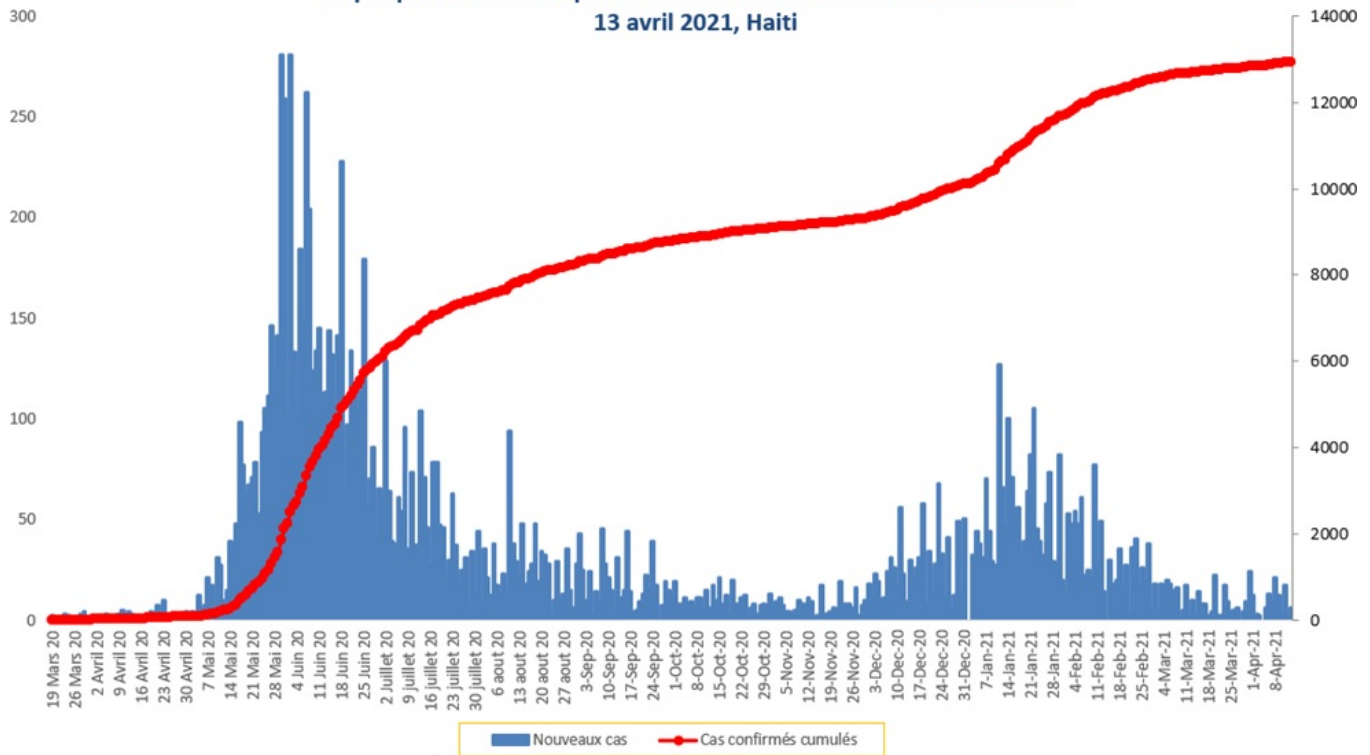
*N-B. Les informations contenues dans ce rapport sont actualisées de manière quotidienne. Les données et analyses peuvent être modifiées après la classification finale des cas.*

**Tab.2: Distribution des cas confirmés de COVID-19 par Commune, Haiti, 2020 chez les cas suspects**

Département	Communes	Cas confirmés	Département	Communes	Cas confirmés
<b>Artibonite</b>	Saint Marc	239	<b>Nord-Est</b>	Ouanaminthe	125
	Verrettes	151		Fort Liberté	60
	Gonaives	149		Caracol	53
	Gros Morne	26		Trou du Nord	44
	Petite Riviere de l'Artibonite	23		Mombin Crochu	31
	Saint Michel	22		Terrier Rouge	16
	Marchand Dessalines	21		Mont Organisé	14
	L'Estère	16		Perches	6
	Desdunes	8		Ferrier	6
	Marmelade	7		Carice	6
	Ennery	7		Capotille	6
	La chapelle	3		Sainte Suzanne	5
	Grande Saline	3		Vallières	1
	Anse Rouge	2		Total	<b>373</b>
	<b>Total</b>	<b>677</b>		<b>Nord-Ouest</b>	Port de Paix
<b>Centre</b>	Mirebalais	229	Saint Louis du Nord		29
	Hinche	207	Bombardopolis		20
	Lascahobas	54	La Tortue		18
	Boucan Carré	40	Jean Rabel		17
	Belladere	28	Mole Saint Nicolas		13
	Saut-d'Eau	21	Bassin Bleu		8
	Thomonde	20	Chansolme		4
	Cerca la source	17	Baie de Henne		2
	Savanette	16	Anse-a-Foleur		2
	Thomassique	8	Total	<b>267</b>	
	Maissade	7	<b>Ouest</b>	Delmas	2,283
	Boucan Carre	7		Pétion Ville	1,930
	Cerca Cavajal	5		Port au Prince	1,549
	<b>Total</b>	<b>659</b>		Tabarre	1,016
<b>Grand Anse</b>	Jeremie	190		Croix des Bouquets	894
	Anse d'hainault	16		Carrefour	591
	Chambellan	7		Petit Goave	161
	Corail	6		Cité Soleil	129
	Pestel	3		Léogane	115
	Dame Marie	3		Kenskoff	96
	Moron	2		Cabaret	93
	Irois	2		Archaie	76
	Bonbon	2		Gressier	67
	Roseaux	1		Ganthier	55
	<b>Total</b>	<b>232</b>		Anse a Galet	53
	<b>Nippes</b>	Miragoane	76	Cornillon	20
		Fond des Nègres	32	Grand Goave	19
Baradères		13	Thomazeau	16	
Plaisance du Sud		10	Pointe à Raquette	8	
L'Asile		10	Total	<b>9,171</b>	
Anse-a-Veau		10	<b>Sud</b>	Cayes	151
Petit Trou de Nippes		7		Aquin	48
Petite Riviere des Nippes		6		Les Anglais	13
Paillant		4		Saint Louis du Sud	12
Arnaud		2		Port-à-Piment	12
Grand Boucan		1		Torbeck	10
<b>Total</b>		<b>171</b>		Port Salut	10
<b>Nord</b>		Cap Haitien		476	Coteaux
	Limbé	56		Camp-Perrin	8
	Pignon	37		Tiburon	6
	Milot	33		Chardonnières	6
	Plaine du Nord	26		Chantal	4
	Plaisance du Nord	24		Cavailon	3
	Grande Riviere du Nord	22		St Jean du Sud	2
	Borgne	21		Ile-a-Vache	2
	Port Margot	20	Roche à Bateau	1	
	Pilate	19	Maniche	1	
	Quartier Morin	16	Total	<b>297</b>	
	Limonade	14	<b>Sud-Est</b>	Jacmel	217
	Acul du Nord	13		Anse à Pitres	18
	Dondon	6		Bainet	16
	Saint Raphael	4		Cote de Fer	14
	Bahon	3		Thiotte	11
	Ranquitte	2		Marigot	11
	Plaisance	1		La Vallée de Jacmel	7
	La Victoire	1		Belle Anse	4
	<b>Total</b>	<b>794</b>		Cayes-Jacmel	3
				Grand Gosier	2
			Total	<b>303</b>	

*N-B. Les informations contenues dans ce rapport sont actualisées de manière quotidienne. Les données et analyses peuvent être modifiées après la classification finale des cas.*

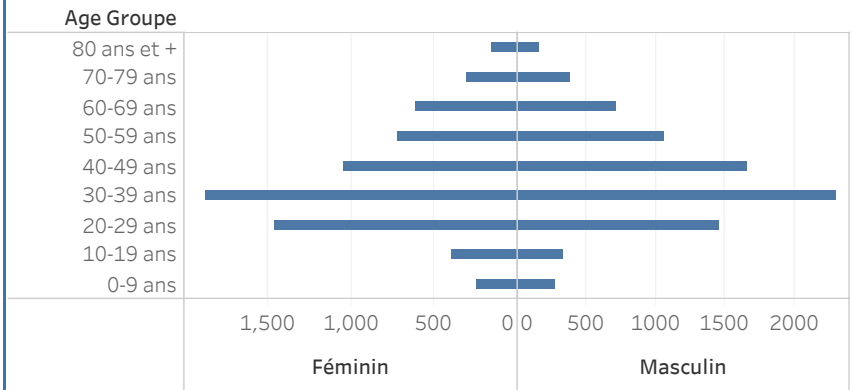
**Graphique.1 Evolution quotidienne des cas confirmés de COVID-19 au 13 avril 2021, Haiti**



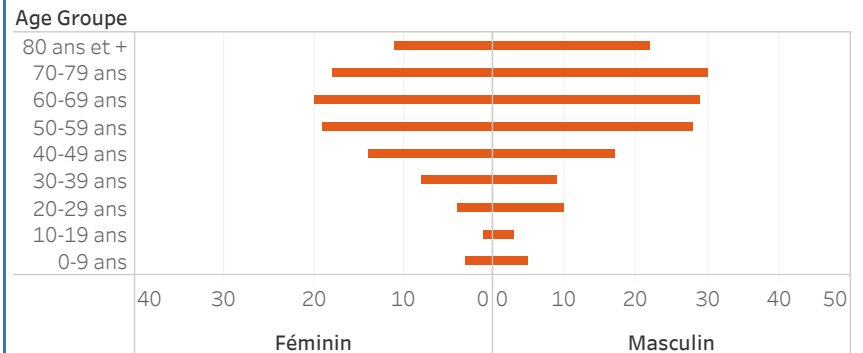
**Tab.3: Distribution des cas et décès de COVID-19 par groupe d'age du 19 mars 2020 au 13 avril 2021, Haiti**

Age Groupe	Cas Confirmés	Décès Cumulés	Taux de létalité
0-9 ans	334	8	2.40%
10-19 ans	579	4	0.69%
20-29 ans	2,524	14	0.55%
30-39 ans	3,628	17	0.47%
40-49 ans	2,389	31	1.30%
50-59 ans	1,545	47	3.04%
60-69 ans	1,110	49	4.41%
70-79 ans	575	48	8.35%
80 ans et +	260	33	12.69%
<b>Grand Total</b>	<b>12,944</b>	<b>251</b>	<b>1.94%</b>

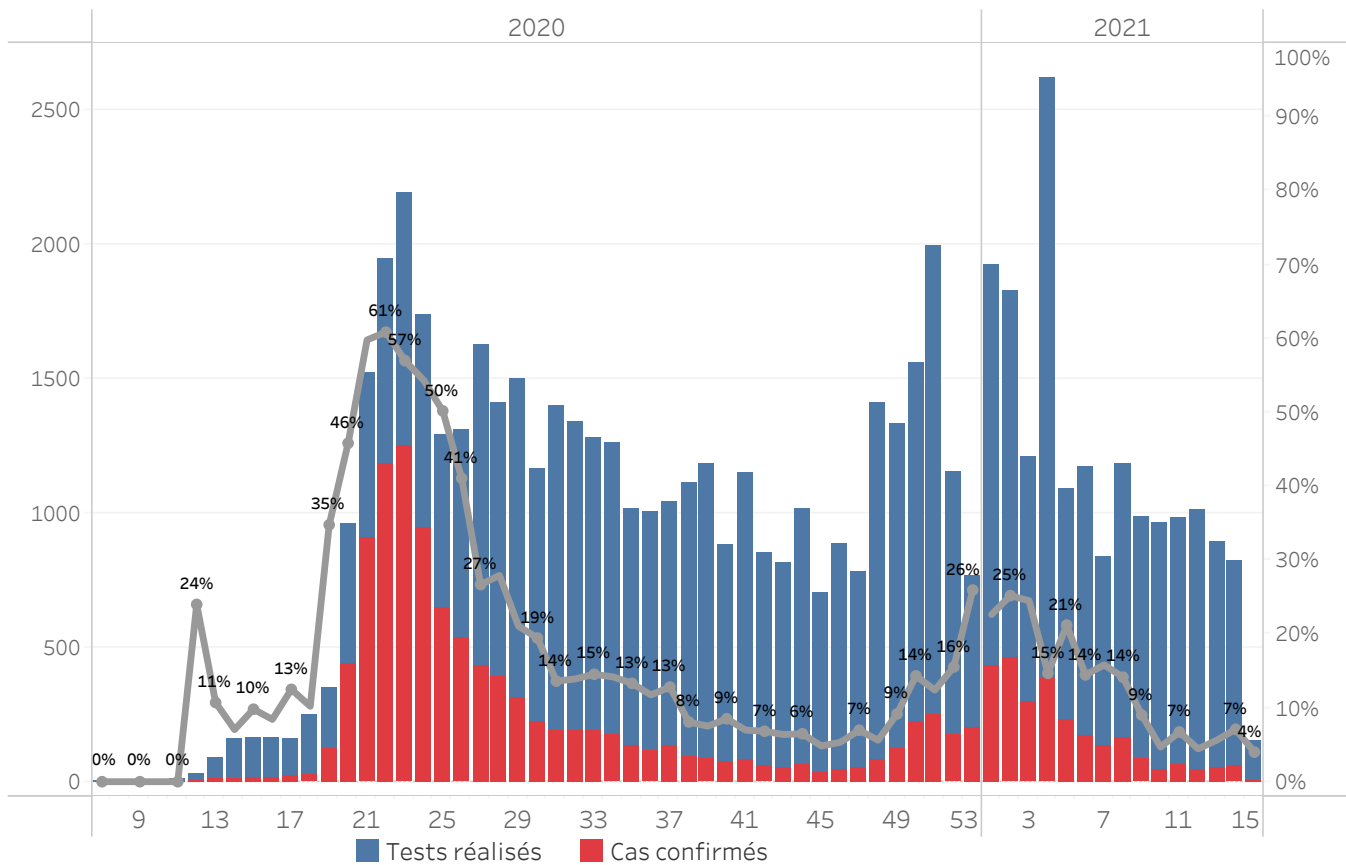
**Graphique 2: Distribution des cas confirmés par groupe d'age et sexe du 19 mars 2020 au 13 avril 2021, Haiti**



**Graphique 3: Distribution des décès par groupe d'age et sexe du 19 mars 2020 au 13 avril 2021, Haiti**



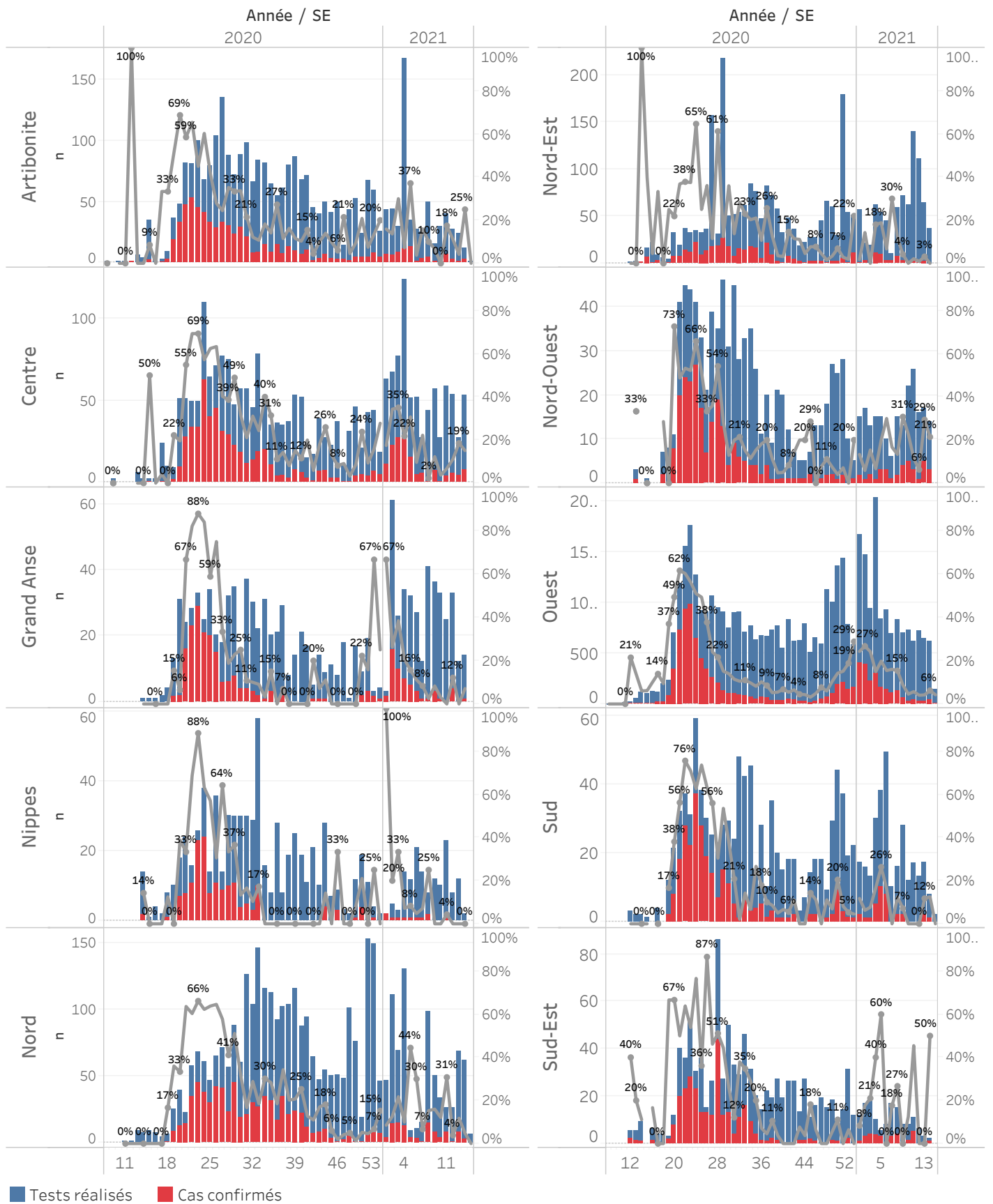
Graphique.4: Cas de COVID-19 par Semaine Epidémiologique, Haiti, 2020



Bilan des activités de la surveillance épidémiologique	
Activités de surveillance	Période
	31 janv 2020 au 12 avril 2021
Nombre de voyageurs dépistés dans les aéroports ( Toussaint L. et Cap-Haitien)	376,688
Nombre de voyageurs enregistrés après triage dans les Aéroports ( Toussaint L. et Cap-Haitien)	294,683
Nombre de voyageurs enregistrés après triage à la frontière de Malpasse, Ouanaminthe, Anse à Pitre et Belladeres	158,035
Nombre de voyageurs dépistés dans les ports	66,234
Nombre de personnes placées en quarantaine institutionnelle	138
Nombre de personnes placées en quarantaine domiciliaire	571
Nombre de personnes placées en isolement	748
Nombre d'appels reçus de la population	50,111
Autres Activités	Période
	31 janv 2020 au 13 avril 2021
Nombre d'alertes reçues	61,125
Nombre de tests réalisés	61,939
Total cas positifs de COVID-19	12,944
Nombre de cas positifs de COVID-19 (PCR)	12,923
Nombre de cas positifs de COVID-19 (TDR-ag)	21
Nombre de cas récupérés	11,945
Nombre de décès dus à la COVID-19	251
Nombre de cas positifs de COVID-19 hospitalisés	1870

Source: MSPP/DELR

Graphique 5: Cas de COVID-19 par Département par SE, 2020-2021, Haiti



■ Tests réalisés ■ Cas confirmés

### **Cas suspect de COVID-19**

Toute personne répondant aux critères cliniques et/ou épidémiologiques OU laboratoire

#### **A- Critères cliniques**

Toute personne présentant une fièvre supérieure ou égale à 38 degrés Celsius, ou un antécédent récent de fièvre (dans les 14 derniers jours), accompagnée ou pas de toux avec ou sans difficultés respiratoires, de courbatures, de céphalée inexpliquée.

Ou

Toute personne présentant une altération subite du goût (dysgueusie ou agueusie) ou de l'odorat (hyposmie ou anosmie) sans rhinite associée

Ou

Toute personne chez qui un clinicien (Médecin ou Infirmière) suspecte la COVID-19.

**Chez les enfants** : Tous les signes ci-haut cités et/ou altération de l'état général, diarrhée ou fièvre isolée surtout chez l'enfant de moins de 3 mois.

#### **B- Critères épidémiologiques**

Toute personne en provenance d'une zone à risque de COVID-19 et/ou ayant un lien avec un cas confirmé

#### **C- Critères de laboratoire**

Toute personne asymptomatique ne répondant pas aux critères épidémiologiques avec un test de diagnostic rapide de détection des antigènes (TRA) du SARS-CoV-2 positif

### **Cas confirmé de COVID-19**

Toute personne avec un Test d'Amplification d'Acide Nucléique (TAAN) **positif** (Rt-PCR)

Ou

Toute personne symptomatique avec un test de diagnostic rapide de détection des antigènes (TDR-Ag) du SARS-CoV-2 positif

Ou

Toute personne asymptomatique répondant aux critères épidémiologiques avec un test de diagnostic rapide de détection des antigènes (TDR-Ag/TRA) du SARS-CoV-2 positif

**N-B : Seuls les Tests de Diagnostics Rapides Antigéniques validés par l'OMS et autorisés par le Laboratoire National de Santé Public (LNSP) sont acceptés dans le cadre de la surveillance et de la prise en charge de la COVID-19**

### **Cas récupéré ou déclaré rétabli de COVID-19**

Un cas de COVID-19 est déclaré « récupéré » ou « rétabli » dans les situations suivantes :

1. Personnes symptomatiques (malades) testées positives : au moins 10 jours depuis la disparition des signes de maladie avec ou sans un nouveau test négatif (reprise du test si possible).
- Ou
2. Personnes asymptomatiques (non malades) testées positives : 10 jours sans apparition de signe de maladie avec ou sans un nouveau test négatif (reprise du test si possible).

### **Décès du à la COVID-19**

Décès survenant chez un cas confirmé (par TAAN ou TDR-ag) ou par confirmation post mortem de COVID-19, sauf s'il existe une autre cause de décès claire qui ne peut pas être liée à la maladie de COVID-19 (par exemple, un traumatisme).